

# BOLETIM EPIDEMIOLÓGICO

COVID-19: Doença causada pelo coronavírus – 19

27 de janeiro de 2021



GOVERNO DIFERENTE. ESTADO EFICIENTE.



## CENÁRIO EM MINAS GERAIS COVID-19 Coronavírus

TOTAL DE CASOS CONFIRMADOS

707.649

CASOS EM ACOMPANHAMENTO

63.218

CASOS RECUPERADOS

629.887

ÓBITOS CONFIRMADOS

14.544

Fonte: Painel COVID-19 MG/Sala de Situação/SubVS/SES/MG. Dados parciais, sujeitos a alterações. Atualizado em 27/01/2021.

TOTAL DE CASOS CONFIRMADOS: soma dos casos confirmados que não evoluíram para óbito e dos óbitos confirmados por COVID-19.  
CASOS RECUPERADOS: casos confirmados de COVID-19 que receberam alta hospitalar e/ou cumpriram isolamento domiciliar de 10 dias E estão há 72h assintomáticos (sem a utilização de medicamentos sintomáticos) E sem intercorrências.  
CASOS EM ACOMPANHAMENTO: casos confirmados de COVID-19 que não evoluíram para óbito, cuja condição clínica permanece sendo acompanhada ou aguarda atualização pelos municípios.  
ÓBITOS CONFIRMADOS: óbitos confirmados para COVID-19.



Nº DE CASOS CONFIRMADOS NAS ÚLTIMAS 24H

8.392



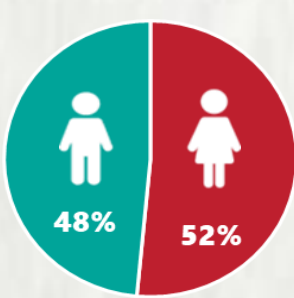
Nº DE ÓBITOS CONFIRMADOS NAS ÚLTIMAS 24H

216

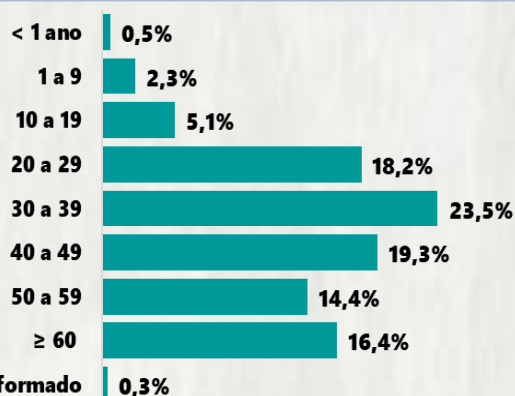
Observação: o "número de casos e óbitos confirmados nas últimas 24h" pode não retratar a ocorrência de novos casos no período, mas o total de casos notificados à SES/MG nas últimas 24h.

### 1 PERFIL EPIDEMIOLÓGICO DOS CASOS CONFIRMADOS DE COVID-19 QUE NÃO EVOLUÍRAM PARA ÓBITO, MG, 2021

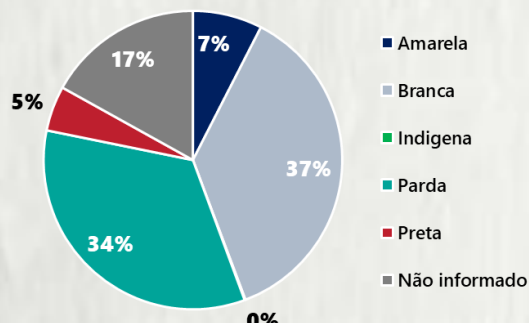
POR SEXO



POR FAIXA ETÁRIA



RAÇA/COR



Média de idade dos casos confirmados: 42 anos

COMORBIDADE \*



\*Dados parciais, aguardando atualização dos municípios. N.I.: Não informado

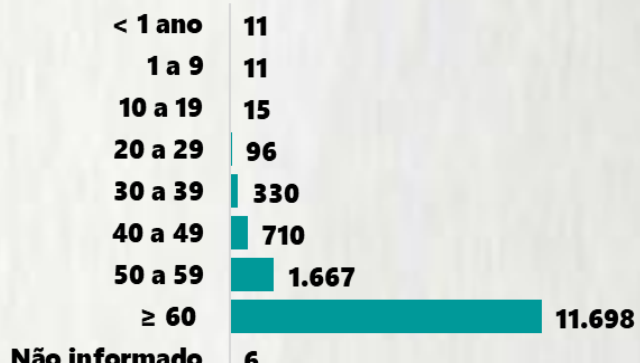
Fonte: Sala de Situação/SubVS/SES-MG; E-SUS VE; SIVEP-Gripe. Dados parciais, sujeitos a alterações. Atualizado em 27/01/2021.

### 2 PERFIL EPIDEMIOLÓGICO DOS ÓBITOS CONFIRMADOS DE COVID-19, MG, 2021

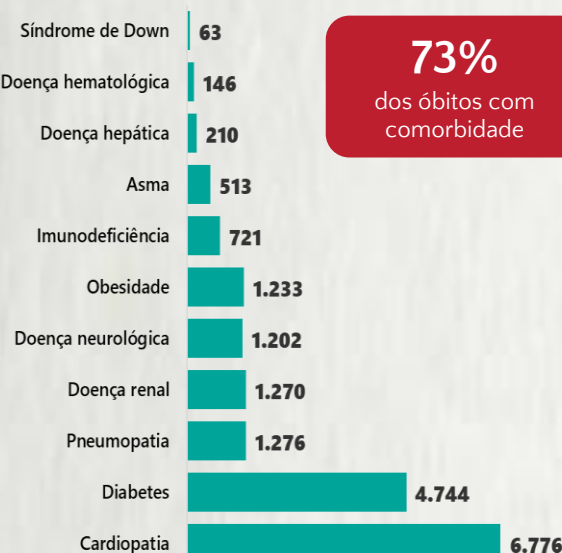
POR SEXO



POR FAIXA ETÁRIA



COMORBIDADE \*

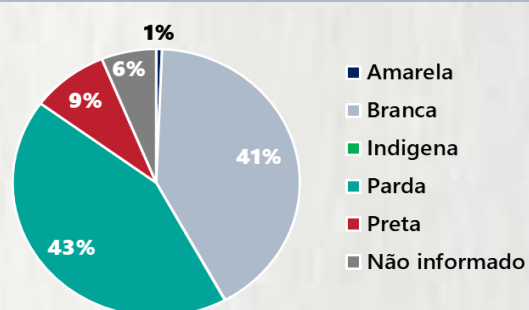


73% dos óbitos com comorbidade

Média de idade dos óbitos confirmados\*: 71 anos

80% com 60 anos ou mais

RAÇA/COR



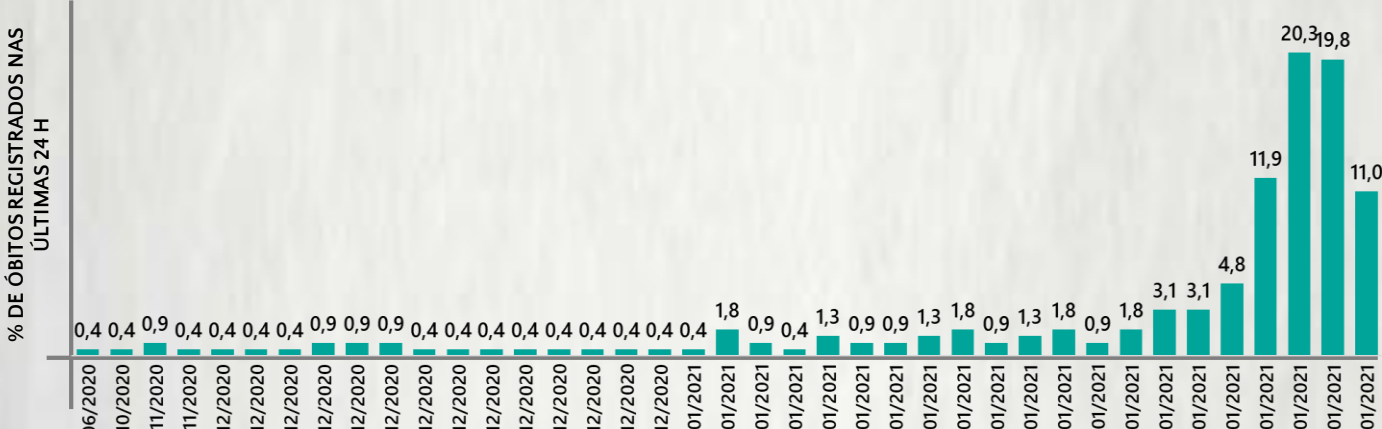
Nº DE MUNICÍPIOS COM ÓBITO



LETALIDADE



ÓBITOS REGISTRADOS NAS ÚLTIMAS 24 HORAS, POR DATA DE OCORRÊNCIA



\*O aumento no número de óbitos registrados nas últimas 24h pode não representar um aumento na transmissão, mas a qualificação do sistema de informação, com encerramento de óbitos ocorridos anteriormente e que estavam em investigação.

Fonte: SIVEP-Gripe. Sala de Situação/SubVS/SES-MG. Dados parciais, sujeitos a alterações. Atualizado em 27/01/2021.

### 3 DADOS DE HOSPITALIZAÇÃO E ISOLAMENTO DOMICILIAR DOS CASOS CONFIRMADOS DE COVID-19, MG, 2021



INTERNADOS\*

57.327



ISOLAMENTO DOMICILIAR

650.322

\*Casos confirmados de COVID-19 que precisaram de internação hospitalar na rede pública ou privada de Minas Gerais. Dados cumulativos, registrados desde o início da pandemia.

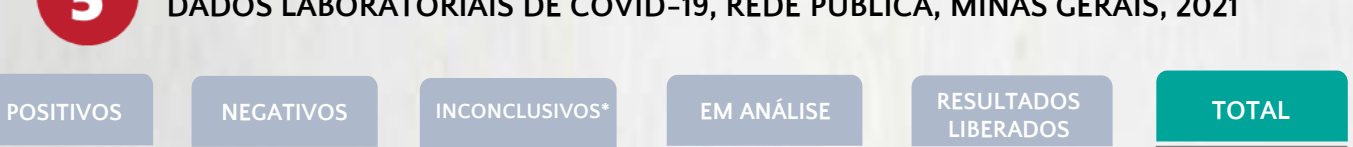
Fonte: Painel COVID-19 MG/Sala de Situação/SubVS/SES/MG. Dados parciais, sujeitos a alterações. Atualizado em 27/01/2021.

### 4 NÚMERO DE HOSPITALIZAÇÕES POR SÍNDROME RESPIRATÓRIA AGUDA GRAVE (SRAG) SEGUNDO SEMANA EPIDEMIOLÓGICA (SE) DE INÍCIO DE SINTOMAS, MG, 2019 - 2021



Fonte: SIVEP-Gripe. Dados parciais, sujeitos a alterações. Atualizado em 27/01/2021.

### 5 DADOS LABORATORIAIS DE COVID-19, REDE PÚBLICA, MINAS GERAIS, 2021



\* Não apresentaram resultado que pode ser concluído como positivo ou negativo.

Fonte: GAL/FUNED. COES MINAS/COVID-19/SESMG. Dados parciais, sujeitos a alterações. Atualizado em 27/01/2021.

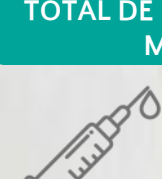
### 6 DADOS DE VACINAÇÃO CONTRA COVID-19, MINAS GERAIS, 2021

TOTAL DE DOSES APLICADAS EM MINAS GERAIS

115.219

TOTAL DE DOSES DISTRIBUÍDAS PELO ESTADO

496.160



1

\*\* Os dados de vacinados por município e grupos prioritários estão disponíveis no link: <https://coronavirus.saude.mg.gov.br/vacinometro>

Fonte: Painel Vacinação SARS-CoV-2 MG e SIES/SES-MG/MS. Atualizado em 27/01/2021.



# BOLETIM EPIDEMIOLÓGICO

COVID-19: Doença causada pelo coronavírus – 19

27 de janeiro de 2021



7

## DISTRIBUIÇÃO DE CASOS E ÓBITOS CONFIRMADOS DA COVID-19 SEGUNDO LOCAL DE RESIDÊNCIA, MINAS GERAIS, 2021

LOCAL DE RESIDÊNCIA	CASOS*	ÓBITOS	LOCAL DE RESIDÊNCIA	CASOS*	ÓBITOS
Abadia dos Dourados	110	1	Careaçu	228	4
Abaeté	416	5	Carlos Chagas	784	6
Abre Campo	257	4	Carmésia	17	-
Acaiaca	98	3	Carmo da Cachoeira	110	-
Açucena	190	6	Carmo da Mata	155	3
Água Boa	181	2	Carmo de Minas	278	4
Água Comprida	34	-	Carmo do Cajuru	281	8
Aguanil	177	4	Carmo do Paranaíba	597	12
Águas Formosas	451	12	Carmo do Rio Claro	161	7
Águas Vermelhas	133	1	Carmópolis de Minas	530	13
Aimorés	1010	20	Carneirinho	269	2
Aiuruoca	53	4	Carrancas	100	1
Alagoa	149	-	Carvalhópolis	59	2
Albertina	83	5	Carvalhos	59	-
Além Paraíba	1258	32	Casa Grande	22	1
Alfenas	3449	78	Cascalho Rico	28	1
Alfredo Vasconcelos	116	4	Cássia	395	8
Almenara	1853	19	Cataguases	2561	64
Alpercata	296	12	Catas Altas	138	2
Alpinópolis	190	5	Catas Altas da Noruega	29	1
Alterosa	338	7	Catuji	368	-
Alto Caparaó	229	5	Catuti	59	2
Alto Jequitibá	348	7	Caxambu	426	6
Alto Rio Doce	160	12	Cedro do Abaeté	8	-
Alvarenga	218	3	Central de Minas	179	7
Alvinópolis	269	3	Centralina	329	7
Alvorada de Minas	97	1	Chácara	78	1
Amparo do Serra	68	3	Chalé	335	7
Andradas	851	22	Chapada do Norte	16	-
Andrelandia	165	2	Chapada Gaúcha	113	1
Angelandia	37	-	Chiador	95	2
Antônio Carlos	257	4	Cipotanea	65	3
Antônio Dias	183	6	Claraval	116	1
Antônio Prado de Minas	131	3	Claro dos Poções	152	3
Araçá	19	-	Cláudio	985	13
Aracitaba	62	5	Coimbra	178	2
Araçuaí	453	13	Coluna	171	2
Araguari	6318	138	Comendador Gomes	189	1
Arantina	33	2	Comercinho	47	1
Araponga	209	1	Conceição da Aparecida	194	4
Araporã	1062	10	Conceição da Barra de Minas	94	-
Arapuá	60	-	Conceição das Alagoas	1248	29
Araújos	289	1	Conceição das Pedras	31	1
Araxá	4083	47	Conceição de Ipanema	174	1
Arceburgo	300	3	Conceição do Mato Dentro	1252	2
Arcos	1534	17	Conceição do Pará	97	4
Areado	297	4	Conceição do Rio Verde	198	1
Argirita	133	5	Conceição dos Ouros	260	8
Aricanduva	19	-	Cnego Marinho	62	1
Arinos	168	4	Confins	223	1
Astolfo Dutra	722	12	Congonhal	324	5
Ataléia	438	4	Congonhas	3434	30
Augusto de Lima	103	4	Congonhas do Norte	62	-
Baependi	579	10	Conquista	235	5
Baldim	238	5	Conselheiro Lafaiete	3873	37
Bambuí	334	1	Conselheiro Pena	622	11
Bandeira	392	5	Consolação	23	1
Bandeira do Sul	78	3	Contagem	16098	620
Barão de Cocais	1251	12	Coqueiral	337	5
Barão de Monte Alto	127	6	Coração de Jesus	243	2
Barbacena	2857	57	Cordisburgo	153	2
Barra Longa	128	-	Cordislandia	70	-
Barroso	418	4	Corinto	571	18
Bela Vista de Minas	284	7	Coroaci	248	4
Belmiro Braga	70	3	Coromandel	392	11
Belo Horizonte	82913	2201	Coronel Fabriciano	7021	147
Belo Oriente	1256	25	Coronel Murta	69	2
Belo Vale	232	6	Coronel Pacheco	97	4
Berilo	10	-	Coronel Xavier Chaves	111	-
Berizal	31	-	Córrego Danta	15	-
Bertópolis	207	-	Córrego do Bom Jesus	135	4
Betim	12786	373	Córrego Fundo	178	1
Bias Fortes	59	2	Córrego Novo	92	5
Bicas	400	13	Couto de Magalhães de Minas	23	-
Biquinhas	28	-	Crisólita	86	1
Boa Esperança	875	26	Cristais	300	3
Bocaina de Minas	58	2	Cristália	68	-
Bocaiúva	709	12	Cristiano Ottoni	77	2
Bom Despacho	1739	32	Cristina	79	2
Bom Jardim de Minas	107	-	Crucilandia	151	3
Bom Jesus da Penha	141	1	Cruzeiro da Fortaleza	57	-
Bom Jesus do Amparo	70	2	Cruzília	312	7
Bom Jesus do Galho	264	8	Cuparaque	182	3
Bom Repouso	231	8	Curral de Dentro	228	2
Bom Sucesso	161	1	Curvelo	1942	62
Bonfim	156	3	Datas	122	3
Bonfinópolis de Minas	196	9	Delfim Moreira	123	4
Bonito de Minas	7	-	Delfinópolis	104	1
Borda da Mata	617	18	Delta	521	5
Botelhos	309	4	Descoberto	276	4
Botumirim	67	-	Desterro de Entre Rios	167	4
Brás Pires	90	4	Desterro do Melo	52	-
Brasilândia de Minas	577	3	Diamantina	634	9
Brasília de Minas	444	5	Diogo de Vasconcelos	32	1
Braúnas	57	3	Dionísio	238	5
Brazópolis	387	7	Divinésia	127	4
Brumadinho	1863	24	Divino	272	10
Bueno Brandão	240	6	Divino das Laranjeiras	175	2
Buenópolis	128	5	Divinolândia de Minas	79	-
Bugre	278	8	Divinópolis	5215	134
Buritit	564	6	Divisa Alegre	157	4
Buritizero	477	13	Divisa Nova	168	4
Cabeceira Grande	104	2	Divisópolis	215	3
Cabo Verde	187	3	Dom Bosco	109	3
Cachoeira da Prata	166	2	Dom Cavati	106	9
Cachoeira de Minas	329	3	Dom Joaquim	202	-
Cachoeira de Pajeú	290	3	Dom Silvério	92	2
Cachoeira Dourada	82	-	Dom Viçoso	65	1
Caetanópolis	437	3	Dona Euzébia	361	2
Caeté	873	26	Dores de Campos	479	6
Caiara	63	2	Dores de Guanhães	84	2
Cajuri	121	-	Dores do Indaiá	395	4
Caldas	299	10	Dores do Turvo	93	3
Camacho	46	-	Doresópolis	78	1
Camanduia	1338	12	Douradoquara	31	1
Cambuú	1191	12	Durandé	396	3
Cambuquira	148	7	Elói Mendes	397	7
Campanário	75	-	Engenheiro Caldas	268	17
Campanha	553	11	Engenheiro Navarro	34	1
Campestre	494	6	Entre Folhas	220	4
Campina Verde	219	10	Entre Rios de Minas	176	5
Campo Azul	52	-	Ervália	430	8
Campo Belo	1896	39	Esmeraldas	961	37
Campo do Meio	248	2	Espera Feliz	1170	20
Campo Florido	262	-	Espinosa	496	14
Campos Altos	277	6	Espírito Santo do Dourado	87	4
Campos Gerais	448	8	Estiva	297	3
Cana Verde	128	2	Estrela Dalva	57	4
Canaã	84	1	Estrela do Indaiá	7	-
Canápolis	480	12	Estrela do Sul	135	1
Candeias	199	3	Eugenópolis	236	6
Candialo	98	1	Ewbank da Camara	154	2
Cantagalo	270	3	Extrema	4072	34
Caparaó	44	1	Fama	53	-
Capela Nova	533	5	Faria Lemos	90	3
Capelinha	192	2	Felício dos Santos	32	1
Capim Branco	194	2	Felisburgo	134	4
Capinópolis	815	11	Felixlandia	243	5
Capitão Andrade	176	11	Fernandes Tourinho	47	7
Capitão Enéas	211	6	Ferros	124	2
Capitório	299	9	Fervedouro	310	8
Caputira	247	2	Florestal	156	3
Caraí	472	7	Formiga	2508	22
Caranaíba	15	2	Formoso	165	4
Carandaí	429	6	Fortaleza de Minas	41	-
Carangola	1465	36	Fortuna de Minas	37	-
Caratinga	4192	136	Francisco Badaró	48	2
Carbonita	41	-	Francisco Dumont	30	3

\*Casos confirmados de COVID-19 que não evoluíram para óbito.

Fonte: Painel COVID-19 MG/Sala de Situação/SubVS/SES/MG. Dados parciais, sujeitos a alterações. Atualizado em 27/01/2021.



# BOLETIM EPIDEMIOLÓGICO

COVID-19: Doença causada pelo coronavírus – 19

27 de janeiro de 2021



GOVERNO  
DIFERENTE.  
ESTADO  
EFICIENTE.



7

## DISTRIBUIÇÃO DE CASOS E ÓBITOS CONFIRMADOS DA COVID-19 SEGUNDO LOCAL DE RESIDÊNCIA, MINAS GERAIS, 2021

LOCAL DE RESIDÊNCIA	CASOS*	ÓBITOS	LOCAL DE RESIDÊNCIA	CASOS*	ÓBITOS
Francisco Sá	420	9	Luisburgo	196	8
Franciscópolis	108	-	Luislandia	77	1
Frei Gaspar	237	1	Luminárias	50	5
Frei Inocêncio	414	12	Luz	341	9
Frei Lagonegro	98	1	Machacalis	333	3
Fronteira	510	15	Machado	603	10
Fronteira dos Vales	81	1	Madre de Deus de Minas	148	2
Fruta de Leite	38	1	Malacacheta	484	3
Frutal	2804	72	Mamonas	39	1
Funilândia	43	1	Manga	417	5
Galiléia	224	11	Manhuaçu	3359	86
Gameleiras	186	3	Manhumirim	1062	20
Glaucilandia	35	1	Mantena	1571	39
Goiabeira	112	4	Mar de Espanha	345	9
Goianá	158	3	Maravilhas	295	2
Gonçalves	74	4	Maria da Fé	191	8
Gonzaga	175	7	Mariana	4398	33
Gouveia	202	8	Marilac	119	4
Governador Valadares	13604	473	Mário Campos	302	13
Grão Mogol	160	3	Maripá de Minas	117	2
Grupiara	30	-	Marliéria	77	4
Guanhães	999	9	Marmelópolis	17	-
Guapé	195	5	Martinho Campos	348	6
Guaraciaba	103	1	Martins Soares	77	6
Guaraciama	18	1	Mata Verde	335	5
Guaranésia	572	10	Materlândia	15	1
Guarani	254	1	Mateus Leme	944	25
Guarará	135	1	Mathias Lobato	162	2
Guarda-Mor	158	-	Matias Barbosa	636	11
Guaxupé	2154	26	Matias Cardoso	90	4
Guidoval	207	1	Matipó	529	13
Guimarânia	253	3	Mato Verde	265	4
Guiricema	323	6	Matozinhos	1126	21
Gurinhatã	84	1	Matutina	105	4
Heliodora	155	1	Medeiros	88	2
Iapu	228	11	Medina	550	8
Ibertioga	39	-	Mendes Pimentel	325	4
Ibiá	945	11	Mercês	365	7
Ibiaí	46	1	Mesquita	116	1
Ibiracatu	66	-	Minas Novas	219	6
Ibiraci	253	9	Minduri	28	-
Ibirité	4971	112	Mirabela	184	4
Ibitiúra de Minas	165	-	Miradouro	342	3
Ibituruna	17	-	Miraí	580	6
Icaraí de Minas	126	1	Miravania	10	-
Igarapé	1157	24	Moeda	205	1
Igaratinga	113	4	Moema	471	4
Iguatama	234	3	Monjolos	14	-
Ijaci	53	3	Monsenhor Paulo	110	-
Illicínea	252	6	Montalvania	376	8
Imbé de Minas	130	3	Monte Alegre de Minas	834	17
Inconfidentes	260	6	Monte Azul	672	14
Indaiabira	105	1	Monte Belo	228	9
Indianópolis	172	-	Monte Carmelo	880	14
Ingaí	54	3	Monte Formoso	76	1
Inhapim	1073	34	Monte Santo de Minas	270	8
Inhaúma	148	2	Monte Sião	845	10
Inimutaba	136	6	Montes Claros	15984	247
Ipaba	812	25	Montezuma	96	-
Ipanema	865	15	Morada Nova de Minas	69	-
Ipatinga	16758	354	Morro da Garça	31	3
Ipiacu	113	1	Morro do Pilar	77	1
Ipuíuna	240	4	Munhoz	198	6
Iraí de Minas	171	4	Muriae	6542	102
Itabira	7104	52	Mutum	765	11
Itabirinha	520	12	Muzambinho	392	3
Itabirito	6677	29	Nacip Raydan	124	5
Itacambira	15	2	Nanuque	2169	64
Itacarambi	280	5	Naque	270	10
Itaguara	629	8	Natalândia	35	1
Itaipé	237	1	Natércia	151	1
Itajubá	2513	92	Nazareno	131	2
Itamarandiba	338	4	Nepomuceno	497	7
Itamarati de Minas	107	1	Ninheira	80	1
Itambacuri	315	6	Nova Belém	105	5
Itambé do Mato Dentro	4	2	Nova Era	559	13
Itamogí	408	19	Nova Lima	9743	69
Itamonte	530	10	Nova Módica	132	2
Itanhandu	825	21	Nova Ponte	450	12
Itanhomi	369	12	Nova Porteirinha	107	2
Itaobim	578	17	Nova Resende	447	4
Itapagipe	378	10	Nova Serrana	1802	68
Itapecerica	512	10	Nova União	83	-
Itapeva	807	17	Novo Cruzeiro	1026	18
Itatiaiuçu	461	8	Novo Oriente de Minas	211	4
Itaú de Minas	793	5	Novorizonte	47	1
Itaúna	4494	59	Olaria	14	-
Itaverava	36	2	Olhos-D'água	21	-
Itinga	76	3	Olímpio Noronha	78	1
Itueta	712	3	Oliveira	1102	12
Ituiutaba	5088	113	Oliveira Fortes	13	-
Itumirim	41	-	Onça de Pitangui	35	1
Iturama	1566	30	Oratórios	120	4
Itutinga	26	1	Orizânia	126	6
Jaboticatubas	653	14	Ouro Branco	1465	13
Jacinto	512	4	Ouro Fino	860	11
Jacuí	301	8	Ouro Preto	2045	43
Jacutinga	631	17	Ouro Verde de Minas	112	4
Jaguaraçu	145	6	Padre Carvalho	112	3
Jaíba	712	10	Padre Paraíso	620	6
Jampruca	84	2	Pai Pedro	44	1
Janaúba	2269	31	Paineiras	53	-
Januária	582	16	Pains	246	1
Japaraíba	110	1	Paiva	24	2
Japonvar	104	1	Palma	98	5
Jeceaba	72	2	Palmópolis	88	3
Jenipapo de Minas	25	-	Papagaios	492	1
Jequeri	142	7	Pará de Minas	1841	27
Jequitaiá	88	4	Paracatu	3562	46
Jequitibá	155	1	Paraguaçu	558	8
Jequitinhonha	233	7	Paraisópolis	329	16
Jesuânia	115	6	Paraopeba	879	8
Joáima	311	7	Passa Quatro	580	13
Joanésia	178	7	Passa Tempo	170	2
João Monlevade	3496	69	Passabém	40	1
João Pinheiro	1775	13	Passa-Vinte	39	1
Joaquim Felício	71	1	Passos	2817	53
Jordania	488	5	Patis	92	-
José Gonçalves de Minas	18	-	Patos de Minas	5120	103
José Raydan	125	-	Patrocínio	2910	57
Josenópolis	339	3	Patrocínio do Muriae	125	4
Juatuba	1091	27	Paula Candido	104	-
Juiz de Fora	15725	673	Paulistas	41	-
Juramento	39	-	Pavão	40	2
Juruáia	568	11	Peçanha	342	3
Juvenília	160	3	Pedra Azul	827	17
Ladainha	239	3	Pedra Bonita	220	6
Lagamar	177	3	Pedra do Anta	66	-
Lagoa da Prata	1775	33	Pedra do Indaiá	121	4
Lagoa dos Patos	25	-	Pedra Dourada	99	-
Lagoa Dourada	199	2	Pedralva	69	2
Lagoa Formosa	723	17	Pedras de Maria da Cruz	138	2
Lagoa Grande	71	1	Pedrinópolis	95	1
Lagoa Santa	2032	30	Pedro Leopoldo	2262	36
Lajinha	1375	22	Pedro Teixeira	17	-
Lambari	590	8	Pequeri	90	2
Lamim	20	-	Pequi	106	1
Laranjal	207	9	Perdigão	266	7
Lassance	86	1	Perdizes	489	5
Lavras	1303	40	Perdões	499	4
Leandro Ferreira	93	3	Periquito	305	15
Leme do Prado	34	-	Pescador	133	3
Leopoldina	2052	47	Piau	52	2
Liberdade	34	-	Piedade de Caratinga	154	10
Lima Duarte	319	18	Piedade de Ponte Nova	101	3
Limeira do Oeste	350	5	Piedade do Rio Grande	48	4
Lontra	85	5	Piedade dos Gerais	79	34

\*Casos confirmados de COVID-19 que não evoluíram para óbito.

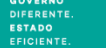
Fonte: Painel COVID-19 MG/Sala de Situação/SubVS/SES/MG. Dados parciais, sujeitos a alterações. Atualizado em 27/01/2021.



# BOLETIM EPIDEMIOLÓGICO

COVID-19: Doença causada pelo coronavírus – 19

27 de janeiro de 2021



7

## DISTRIBUIÇÃO DE CASOS E ÓBITOS CONFIRMADOS DA COVID-19 SEGUNDO LOCAL DE RESIDÊNCIA, MINAS GERAIS, 2021

LOCAL DE RESIDÊNCIA	CASOS*	ÓBITOS	LOCAL DE RESIDÊNCIA	CASOS*	ÓBITOS
Pimenta	149	2	São Gonçalo do Rio Preto	21	-
Pingo-D'água	94	5	São Gonçalo do Sapucaí	291	4
Pintópolis	22	1	São Gotardo	1789	36
Piracema	115	2	São João Batista do Glória	399	6
Pirajuba	184	2	São João da Lagoa	39	1
Piranga	158	13	São João da Mata	68	1
Piranguçu	81	2	São João da Ponte	273	13
Piranguinho	236	4	São João das Missões	117	1
Pirapetinga	1150	8	São João Del Rei	2643	42
Pirapora	2157	26	São João do Manhuaçu	451	17
Piraúba	411	7	São João do Manteninha	298	3
Pitangui	297	9	São João do Oriente	487	13
Piumhi	1223	18	São João do Pacuí	7	-
Planura	451	6	São João do Paraíso	680	8
Poço Fundo	300	5	São João Evangelista	295	3
Poços de Caldas	3583	106	São João Nepomuceno	1016	13
Pocrane	183	5	São Joaquim de Bicas	742	42
Pompéu	1102	11	São José da Barra	182	2
Ponte Nova	2610	52	São José da Lapa	943	15
Ponto Chique	62	-	São José da Safira	206	4
Ponto dos Volantes	174	4	São José da Varginha	59	-
Porteirinha	845	19	São José do Alegre	48	-
Porto Firme	242	7	São José do Divino	83	2
Poté	386	6	São José do Goiabal	167	4
Pouso Alegre	5373	87	São José do Jacuri	129	1
Pouso Alto	250	3	São José do Mantimento	137	2
Prados	143	3	São Lourenço	1873	29
Prata	826	26	São Miguel do Anta	96	2
Pratápolis	216	6	São Pedro da União	95	-
Pratinha	102	1	São Pedro do Suaçuí	104	1
Presidente Bernardes	58	2	São Pedro dos Ferros	138	2
Presidente Juscelino	51	1	São Romão	94	2
Presidente Kubitschek	37	1	São Roque de Minas	56	-
Presidente Olegário	222	7	São Sebastião da Bela Vista	143	4
Prudente de Moraes	186	2	São Sebastião da Vargem Alegre	113	1
Quartel Geral	26	-	São Sebastião do Anta	93	5
Queluzito	24	4	São Sebastião do Maranhão	164	-
Raposos	1022	9	São Sebastião do Oeste	135	3
Raul Soares	642	13	São Sebastião do Paraíso	2175	70
Recreio	226	5	São Sebastião do Rio Preto	47	2
Reduto	226	3	São Sebastião do Rio Verde	58	-
Resende Costa	147	-	São Thomé das Letras	44	-
Resplendor	1102	18	São Tiago	112	6
Ressaquinha	46	-	São Tomás de Aquino	151	9
Riachinho	175	2	São Vicente de Minas	67	1
Riacho dos Machados	113	1	Sapucaí-Mirim	116	3
Ribeirão das Neves	7268	209	Sardoá	171	5
Ribeirão Vermelho	37	-	Sarzedo	795	27
Rio Acima	502	11	Sem-Peixe	48	1
Rio Casca	256	5	Senador Amaral	206	4
Rio do Prado	149	1	Senador Cortes	56	-
Rio Doce	125	1	Senador Firmino	193	3
Rio Espera	27	2	Senador José Bento	61	2
Rio Manso	149	6	Senador Modestino Gonçalves	8	2
Rio Novo	174	6	Senhora de Oliveira	35	1
Rio Paranaíba	869	9	Senhora do Porto	26	-
Rio Pardo de Minas	347	3	Senhora dos Remédios	107	5
Rio Piracicaba	720	7	Sericita	58	-
Rio Pomba	681	6	Seritinga	15	-
Rio Preto	186	-	Serra Azul de Minas	38	-
Rio Vermelho	40	-	Serra da Saudade	22	-
Ritápolis	72	3	Serra do Salitre	362	5
Rochedo de Minas	133	1	Serra dos Aimorés	339	10
Rodeiro	272	6	Serrania	62	2
Romaria	110	5	Serranópolis de Minas	56	-
Rosário da Limeira	118	-	Serranos	8	-
Rubelita	46	1	Serros	281	4
Rubim	271	4	Sete Lagoas	8477	73
Sabará	2526	83	Setubinha	92	2
Sabinópolis	140	1	Silveirania	40	1
Sacramento	1171	23	Silvianópolis	68	5
Salinas	1085	21	Simão Pereira	83	1
Salto da Divisa	147	3	Simonésia	483	9
Santa Bárbara	993	11	Sobralia	113	8
Santa Bárbara do Leste	254	15	Soledade de Minas	128	-
Santa Bárbara do Monte Verde	109	1	Tabuleiro	55	2
Santa Bárbara do Tugúrio	59	-	Taiobeiras	989	8
Santa Cruz de Minas	239	6	Taparuba	160	3
Santa Cruz de Salinas	20	2	Tapira	127	1
Santa Cruz do Escalvado	177	3	Tapiraí	33	-
Santa Efigênia de Minas	142	3	Taquaraçu de Minas	114	5
Santa Fé de Minas	210	2	Tarumirim	208	12
Santa Helena de Minas	228	4	Teixeiras	152	2
Santa Juliana	519	21	Teófilo Otoni	5424	137
Santa Luzia	4281	154	Timóteo	4857	121
Santa Margarida	607	12	Tiradentes	216	3
Santa Maria de Itabira	308	5	Tiros	125	3
Santa Maria do Salto	14	-	Tocantins	877	11
Santa Maria do Suaçuí	613	11	Tocos do Moji	60	1
Santa Rita de Caldas	254	8	Toledo	162	10
Santa Rita de Ibitipoca	20	-	Tombos	525	6
Santa Rita de Jacutinga	103	1	Três Corações	2275	51
Santa Rita de Minas	575	10	Três Marias	768	22
Santa Rita do Itueto	659	4	Três Pontas	2064	27
Santa Rita do Sapucaí	1035	24	Tumiritinga	170	2
Santa Rosa da Serra	27	-	Tupaciguara	865	18
Santa Vitória	656	4	Turmalina	346	3
Santana da Vargem	113	3	Turvolândia	23	2
Santana de Cataguases	277	-	Ubá	5208	93
Santana de Pirapama	228	2	Ubáí	106	1
Santana do Deserto	157	2	Ubaporanga	979	27
Santana do Garambéu	17	1	Uberaba	11863	265
Santana do Jacaré	52	5	Uberlândia	52717	796
Santana do Manhuaçu	309	1	Umburatiba	96	1
Santana do Paraíso	3515	53	Unai	4099	66
Santana do Riacho	75	-	União de Minas	120	2
Santana dos Montes	19	-	Uruana de Minas	33	-
Santo Antnio do Amparo	208	3	Urucania	394	9
Santo Antnio do			Urucuia	85	3
Aventureiro	87	4	Vargem Alegre	243	9
Santo Antnio do Gramma	54	2	Vargem Bonita	46	1
Santo Antnio do Itambé	43	1	Vargem Grande do Rio Pardo	62	-
Santo Antnio do Jacinto	607	13	Varginha	4404	69
Santo Antnio do Monte	1081	19	Varjão de Minas	120	3
Santo Antnio do Retiro	84	1	Várzea da Palma	1114	15
Santo Antnio do Rio Abaixo	47	1	Varzelândia	261	6
Santo Hipólito	31	1	Vazante	1041	6
Santos Dumont	1095	26	Verdelândia	85	2
São Bento Abade	16	-	Veredim	34	-
São Brás do Suaçuí	87	-	Veríssimo	55	1
São Domingos das Dores	89	3	Vermelho Novo	129	2
São Domingos do Prata	276	6	Vespasiano	1333	55
São Félix de Minas	84	1	Viçosa	2617	15
São Francisco	534	18	Vieiras	182	2
São Francisco de Paula	95	-	Virgem da Lapa	241	1
São Francisco de Sales	169	4	Virgínia	85	1
São Francisco do Glória	168	1	Virginópolis	281	3
São Geraldo	411	10	Virgolândia	124	5
São Geraldo da Piedade	116	7	Visconde do Rio Branco	1819	43
São Geraldo do Baixio	53	4	Volta Grande	80	2
São Gonçalo do Abaeté	59	1	Wenceslau Braz	55	-
São Gonçalo do Pará	165	6	Outros Estado/país	3646	120
São Gonçalo do Rio Abaixo	596	8			

CASOS\*

ÓBITOS

TOTAL DE MUNICÍPIOS COM CASOS CONFIRMADOS

TOTAL DE CASOS CONFIRMADOS



693.105



14.544



707.649

\*Casos confirmados de COVID-19 que não evoluíram para óbito.

Fonte: Painel COVID-19 MG/Sala de Situação/SubVS/SES/MG. Dados parciais, sujeitos a alterações. Atualizado em 27/01/2021.

Para ver mais informações sobre os casos confirmados de COVID-19 em Minas Gerais, por município, acesse o [PAINEL DE MONITORAMENTO DE CASOS em coronavirus.saude.mg.gov.br](https://coronavirus.saude.mg.gov.br)

