

BOLETIM EPIDEMIOLÓGICO

COVID-19: Doença causada pelo coronavírus – 19

21 de janeiro de 2021



GOVERNO
DIFERENTE.
ESTADO
EFICIENTE.



CENÁRIO EM MINAS GERAIS COVID-19 Coronavírus

TOTAL DE CASOS
CONFIRMADOS

668.216

CASOS EM
ACOMPANHAMENTO

64.099

CASOS
RECUPERADOS

590.226

ÓBITOS
CONFIRMADOS

13.891

Fonte: Painel COVID-19 MG/Sala de Situação/SubVS/SES/MG. Dados parciais, sujeitos a alterações. Atualizado em 21/01/2021.

TOTAL DE CASOS CONFIRMADOS: soma dos casos confirmados que não evoluíram para óbito e dos óbitos confirmados por COVID-19.
CASOS RECUPERADOS: casos confirmados de COVID-19 que receberam alta hospitalar e/ou cumpriram isolamento domiciliar de 10 dias e estão há 72h assintomáticos (sem a utilização de medicamentos sintomáticos) e sem intercorrências.
CASOS EM ACOMPANHAMENTO: casos confirmados de COVID-19 que não evoluíram para óbito, cuja condição clínica permanece sendo acompanhada ou aguarda atualização pelos municípios.
ÓBITOS CONFIRMADOS: óbitos confirmados para COVID-19.



Nº DE CASOS CONFIRMADOS
NAS ÚLTIMAS 24H

8.831



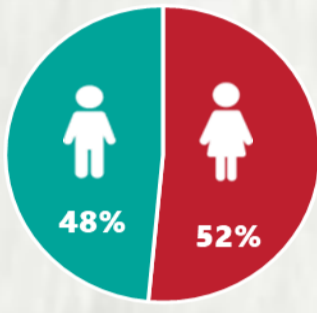
Nº DE ÓBITOS CONFIRMADOS
NAS ÚLTIMAS 24H

170

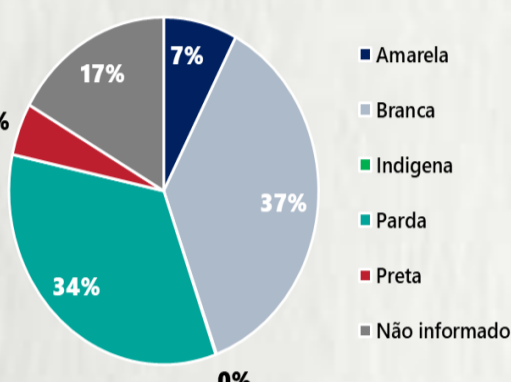
Observação: o "número de casos e óbitos confirmados nas últimas 24h" pode não retratar a ocorrência de novos casos no período, mas o total de casos notificados à SES/MG nas últimas 24h.

1 PERFIL EPIDEMIOLÓGICO DOS CASOS CONFIRMADOS DE COVID-19 QUE NÃO EVOLUÍRAM PARA ÓBITO, MG, 2021

POR SEXO

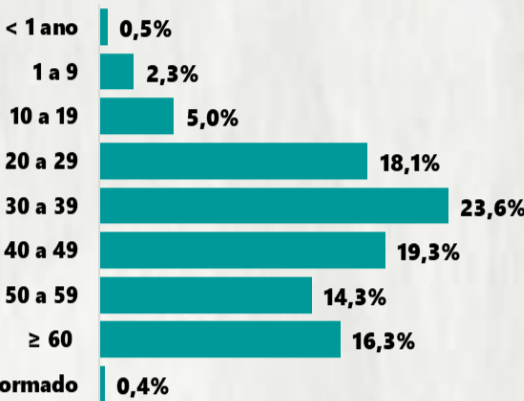


RAÇA/COR



Fonte: Sala de Situação/SubVS/SES-MG; E-SUS VE; SIVEP-Gripe. Dados parciais, sujeitos a alterações. Atualizado em 21/01/2021.

POR FAIXA ETÁRIA



Média de idade dos casos confirmados: 42 anos

COMORBIDADE *

SIM 7% NÃO 7% N.I. 86%

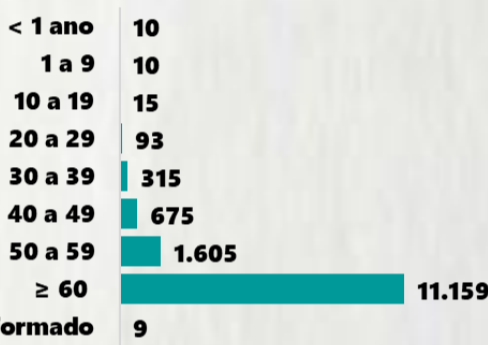
*Dados parciais, aguardando atualização dos municípios. N.I.: Não informado

2 PERFIL EPIDEMIOLÓGICO DOS ÓBITOS CONFIRMADOS DE COVID-19, MG, 2021

POR SEXO



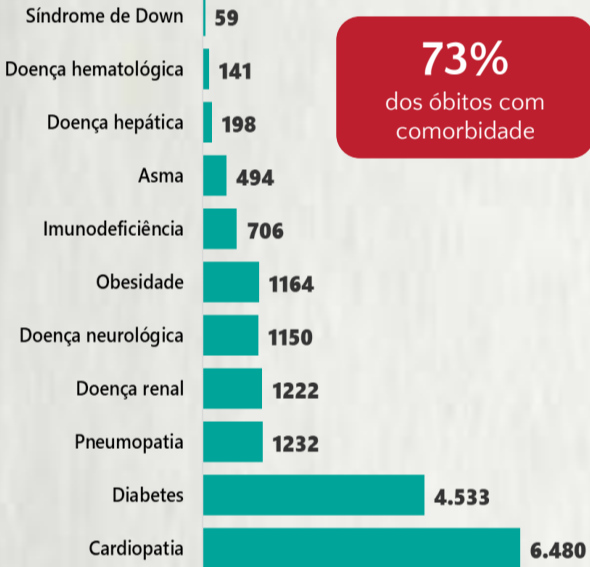
POR FAIXA ETÁRIA



Média de idade dos óbitos confirmados*: 71 anos

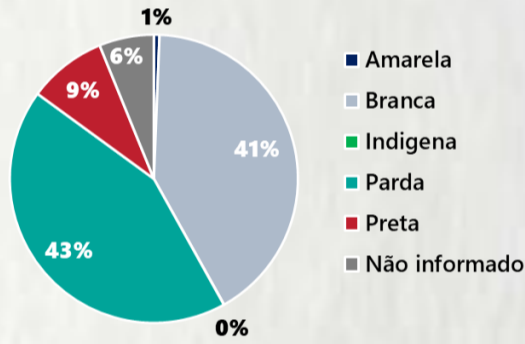
80% com 60 anos ou mais

COMORBIDADE *



73% dos óbitos com comorbidade

RAÇA/COR



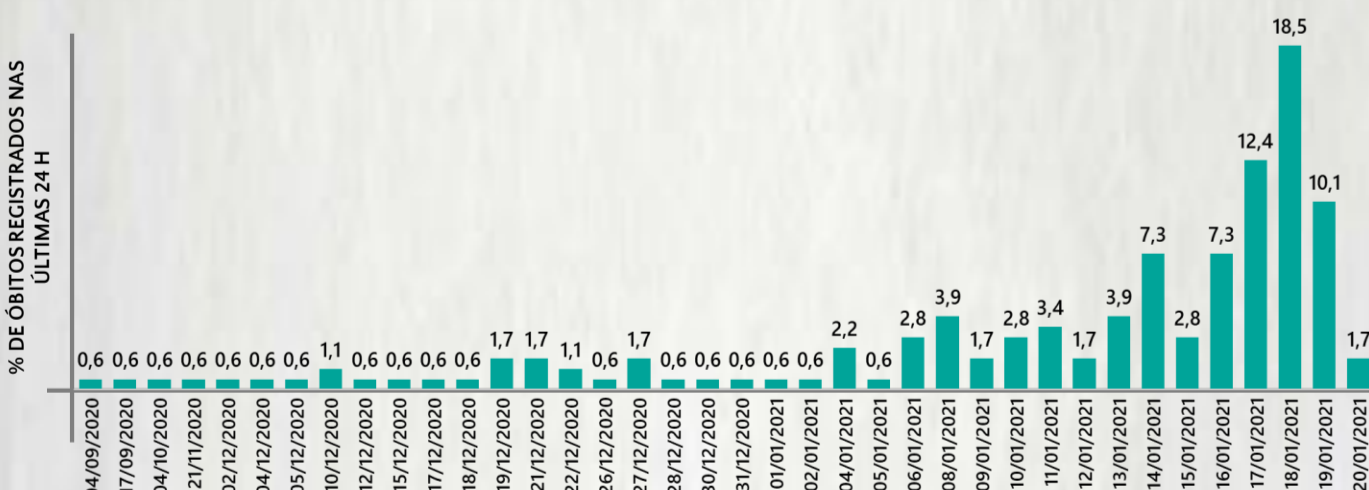
Nº DE MUNICÍPIOS COM ÓBITO



LETALIDADE

2,1%

ÓBITOS REGISTRADOS NAS ÚLTIMAS 24 HORAS, POR DATA DE OCORRÊNCIA



*O aumento no número de óbitos registrados nas últimas 24h pode não retratar o aumento na transmissão, mas a qualificação do sistema de informação, com encerramento de óbitos ocorridos anteriormente e que estavam em investigação.

Fonte: SIVEP-Gripe. Sala de Situação/SubVS/SES-MG. Dados parciais, sujeitos a alterações. Atualizado em 21/01/2021.

3 DADOS DE HOSPITALIZAÇÃO E ISOLAMENTO DOMICILIAR DOS CASOS CONFIRMADOS DE COVID-19, MG, 2021



INTERNADOS*

54.672



ISOLAMENTO DOMICILIAR

613.544

*Casos confirmados de COVID-19 que precisaram de internação hospitalar na rede pública ou privada de Minas Gerais. Dados cumulativos, registrados desde o início da pandemia.

Fonte: Painel COVID-19 MG/Sala de Situação/SubVS/SES/MG. Dados parciais, sujeitos a alterações. Atualizado em 21/01/2021.

4 NÚMERO DE HOSPITALIZAÇÕES POR SÍNDROME RESPIRATÓRIA AGUDA GRAVE (SRAG) SEGUNDO SEMANA EPIDEMIOLÓGICA (SE) DE INÍCIO DE Ocorrência, MG, 2019 - 2021



Fonte: SIVEP-Gripe. Dados parciais, sujeitos a alterações. Atualizado em 21/01/2021.

5 DADOS LABORATORIAIS DE COVID-19, REDE PÚBLICA, MINAS GERAIS, 2021



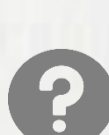
POSITIVOS

102.298



NEGATIVOS

254.637



INCONCLUSIVOS*

5.524



RESULTADOS LIBERADOS

362.459



EM ANÁLISE

3.745



TOTAL

366.204

* Não apresentaram resultado que pode ser concluído como positivo ou negativo.

Fonte: GAL/FUNED. COES MINAS/COVID-19/SESMG. Dados parciais, sujeitos a alterações. Atualizado em 21/01/2021.

BOLETIM EPIDEMIOLÓGICO

COVID-19: Doença causada pelo coronavírus – 19

21 de janeiro de 2021



GOVERNO
DIFERENTE.
ESTADO
EFICIENTE.



6 DISTRIBUIÇÃO DE CASOS E ÓBITOS CONFIRMADOS DA COVID-19 SEGUNDO LOCAL DE RESIDÊNCIA, MINAS GERAIS, 2021

LOCAL DE RESIDÊNCIA	CASOS*	ÓBITOS	LOCAL DE RESIDÊNCIA	CASOS*	ÓBITOS
Abadia dos Dourados	109	1	Careaçu	209	4
Abaeté	400	5	Carlos Chagas	725	6
Abre Campo	242	3	Carmésia	17	-
Acaiaca	98	3	Carmo da Cachoeira	103	-
Açucena	178	6	Carmo da Mata	139	3
Água Boa	172	2	Carmo de Minas	262	4
Água Comprida	33	-	Carmo do Cajuru	264	8
Aguanil	157	3	Carmo do Paranaíba	576	12
Águas Formosas	444	10	Carmo do Rio Claro	161	7
Águas Vermelhas	133	1	Carmópolis de Minas	520	9
Aimorés	945	17	Carneirinho	249	2
Aiuruoca	41	4	Carrancas	85	1
Alagoa	147	-	Carvalhópolis	57	2
Albertina	76	5	Carvalhos	49	-
Além Paraíba	1165	32	Casa Grande	19	1
Alfenas	3189	74	Cascalho Rico	28	1
Alfredo Vasconcelos	109	3	Cássia	364	7
Almenara	1728	19	Cataguases	2472	64
Alpercata	296	12	Catas Altas	126	2
Alpinópolis	190	5	Catas Altas da Noruega	27	1
Alterosa	265	4	Catuji	362	-
Alto Caparaó	211	4	Catuti	55	2
Alto Jequitibá	341	7	Caxambu	409	6
Alto Rio Doce	152	11	Cedro do Abaeté	8	-
Alvarenga	204	2	Central de Minas	152	7
Alvinópolis	256	3	Centralina	305	7
Alvorada de Minas	83	1	Chácara	63	1
Amparo do Serra	66	3	Chalé	320	7
Andradas	786	23	Chapada do Norte	16	-
Andrelandia	149	2	Chapada Gaúcha	109	1
Angelândia	37	-	Chiador	95	2
Antônio Carlos	214	3	Cipotanea	61	3
Antônio Dias	169	6	Claraval	95	1
Antônio Prado de Minas	100	3	Claro dos Poções	145	3
Araçá	19	-	Cláudio	861	11
Aracitaba	62	5	Coimbra	167	2
Araçuaí	399	11	Coluna	157	2
Araguari	6066	128	Comendador Gomes	185	1
Arantina	33	2	Comercinho	47	1
Araponga	206	-	Conceição da Aparecida	171	4
Araporã	1043	10	Conceição da Barra de Minas	89	-
Arapuá	55	-	Conceição das Alagoas	1198	29
Araújos	250	1	Conceição das Pedras	30	1
Araxá	3876	45	Conceição de Ipanema	153	1
Arceburgo	274	3	Conceição do Mato Dentro	1171	2
Arcos	1463	17	Conceição do Pará	90	4
Areado	251	3	Conceição do Rio Verde	168	1
Argirita	131	5	Conceição dos Ouros	192	7
Aricanduva	18	-	Cônego Marinho	60	1
Arinos	165	4	Confins	221	1
Astolfo Dutra	714	12	Congonhal	280	5
Ataléia	438	4	Congonhas	3177	28
Augusto de Lima	100	4	Congonhas do Norte	62	-
Baependi	499	10	Conquista	231	5
Baldim	234	5	Conselheiro Lafaiete	3577	33
Bambuí	209	1	Conselheiro Pena	575	11
Bandeira	389	5	Consolação	17	1
Bandeira do Sul	77	3	Contagem	15327	596
Barão de Cocais	1199	9	Coqueiral	330	2
Barão de Monte Alto	123	6	Coração de Jesus	234	2
Barbacena	2810	52	Cordisburgo	153	2
Barra Longa	128	-	Cordislandia	66	-
Barroso	395	3	Corinto	567	18
Bela Vista de Minas	252	7	Coroaci	246	4
Belmiro Braga	68	3	Coromandel	376	11
Belo Horizonte	76718	2104	Coronel Fabriciano	6787	141
Belo Oriente	1226	24	Coronel Murta	17	-
Belo Vale	219	6	Coronel Pacheco	92	4
Berilo	10	-	Coronel Xavier Chaves	105	-
Berizal	25	-	Córrego Danta	15	-
Bertópolis	203	-	Córrego do Bom Jesus	130	4
Betim	12414	368	Córrego Fundo	171	1
Bias Fortes	56	2	Córrego Novo	86	5
Bicas	388	11	Couto de Magalhães de Minas	21	-
Biquinhas	28	-	Crisólita	84	1
Boa Esperança	822	24	Cristais	277	3
Bocaina de Minas	55	2	Cristália	64	-
Bocaiúva	674	10	Cristiano Ottoni	76	2
Bom Despacho	1611	29	Cristina	67	2
Bom Jardim de Minas	97	-	Crucilandia	150	3
Bom Jesus da Penha	129	1	Cruzeiro da Fortaleza	38	-
Bom Jesus do Amparo	70	2	Cruzília	285	7
Bom Jesus do Galho	214	8	Cuparaque	175	2
Bom Repouso	218	8	Curral de Dentro	188	2
Bom Sucesso	141	1	Curvelo	1900	58
Bonfim	149	3	Datas	110	3
Bonfinópolis de Minas	193	9	Delfim Moreira	112	4
Bonito de Minas	6	-	Delfinópolis	86	1
Borda da Mata	539	18	Delta	507	5
Botelhos	261	4	Descoberto	276	4
Botumirim	40	-	Desterro de Entre Rios	155	2
Brás Pires	90	4	Desterro do Melo	40	-
Brasilândia de Minas	561	3	Diamantina	568	8
Brasília de Minas	409	5	Diogo de Vasconcelos	32	1
Braúnas	45	3	Dionísio	234	5
Brazópolis	357	6	Divinésia	124	4
Brumadinho	1822	24	Divino	259	9
Bueno Brandão	224	6	Divino das Laranjeiras	174	2
Buenópolis	123	4	Divinolândia de Minas	73	-
Bugre	270	7	Divinópolis	4868	129
Buritís	539	6	Divisa Alegre	143	4
Buritizeiro	462	12	Divisa Nova	137	3
Cabeceira Grande	93	2	Divisópolis	188	3
Cabo Verde	160	3	Dom Bosco	100	3
Cachoeira da Prata	162	2	Dom Cavati	106	9
Cachoeira de Minas	297	3	Dom Joaquim	195	-
Cachoeira de Pajeú	290	3	Dom Silvério	86	2
Cachoeira Dourada	67	-	Dom Viçoso	58	1
Caetanópolis	381	3	Dona Euzébia	351	2
Caeté	824	26	Dores de Campos	449	6
Caiana	59	2	Dores de Guanhães	74	2
Cajuri	110	-	Dores do Indaiá	372	4
Caldas	279	10	Dores do Turvo	50	3
Camacho	46	-	Doresópolis	78	1
Camanducaia	1215	12	Douradoquara	31	1
Cambuí	1110	12	Durandé	348	3
Cambuquira	134	7	Elói Mendes	360	6
Campanário	69	-	Engenheiro Caldas	263	16
Campanha	499	11	Engenheiro Navarro	34	1
Campestre	478	6	Entre Folhas	215	4
Campina Verde	203	10	Entre Rios de Minas	168	4
Campo Azul	52	-	Ervália	410	6
Campo Belo	1677	33	Esmeraldas	880	34
Campo do Meio	229	2	Espera Feliz	1133	20
Campo Florido	254	-	Espinosa	453	14
Campos Altos	250	6	Espírito Santo do Dourado	87	4
Campos Gerais	433	7	Estiva	282	3
Cana Verde	120	2	Estrela Dalva	50	4
Canaã	61	-	Estrela do Indaiá	7	-
Canápolis	432	12	Estrela do Sul	130	-
Candeias	187	3	Eugenópolis	237	5
Cantagalo	92	1	Ewbank da Camara	130	1
Caparaó	270	3	Extrema	3943	34
Capela Nova	41	1	Fama	49	-
Capelinha	479	5	Faria Lemos	88	3
Capetinga	139	2	Felício dos Santos	24	1
Capim Branco	192	2	Felisburgo	127	4
Capinópolis	795	10	Felixlandia	223	5
Capitão Andrade	174	11	Fernandes Tourinho	44	7
Capitão Enéas	210	5	Ferros	125	1
Capitólio	267	8	Fervedouro	257	8
Caputira	201	2	Florestal	153	3
Carai	422	6	Formiga	2358	22
Caranaíba	16	1	Formoso	164	3
Carandaí	375	6	Fortaleza de Minas	40	-
Carangola	1350	36	Fortuna de Minas	19	-
Caratinga	4079	129	Fortuna de Minas	19	-
Carbonita	40	-	Francisco Badaró	45	-
			Francisco Dumont	29	3

*Casos confirmados de COVID-19 que não evoluíram para óbito.

Fonte: Painel COVID-19 MG/Sala de Situação/SubVS/SES/MG. Dados parciais, sujeitos a alterações. Atualizado em 21/01/2021.

BOLETIM EPIDEMIOLÓGICO

COVID-19: Doença causada pelo coronavírus – 19

21 de janeiro de 2021



GOVERNO
DIFERENTE.
ESTADO
EFICIENTE.



6

DISTRIBUIÇÃO DE CASOS E ÓBITOS CONFIRMADOS DA COVID-19 SEGUNDO LOCAL DE RESIDÊNCIA, MINAS GERAIS, 2021

LOCAL DE RESIDÊNCIA	CASOS*	ÓBITOS	LOCAL DE RESIDÊNCIA	CASOS*	ÓBITOS
Francisco Sá	386	9	Luisburgo	186	8
Franciscópolis	80	-	Luislandia	77	1
Frei Gaspar	201	1	Luminárias	48	5
Frei Inocêncio	414	12	Luz	341	9
Frei Lagonegro	97	1	Machacalis	323	3
Fronteira	485	14	Machado	560	8
Fronteira dos Vales	76	1	Madre de Deus de Minas	127	1
Fruta de Leite	37	1	Malacacheta	471	3
Frutal	2658	71	Mamonas	39	1
Funilândia	43	1	Manga	384	5
Galiléia	218	11	Manhuaçu	3141	83
Gameleiras	173	3	Manhumirim	1006	20
Glaucilandia	35	1	Mantena	1510	37
Goiabeira	108	4	Mar de Espanha	335	9
Goianá	150	3	Maravilhas	283	2
Gonçalves	70	4	Maria da Fé	177	7
Gonzaga	140	6	Mariana	4100	33
Gouveia	195	7	Marilac	113	4
Governador Valadares	13256	461	Mário Campos	285	13
Grão Mogol	148	3	Maripá de Minas	116	2
Grupiara	27	-	Marliéria	76	4
Guanhães	966	7	Marmelópolis	12	-
Guapé	165	3	Martinho Campos	326	6
Guaraciaba	78	1	Martins Soares	76	6
Guaraciama	15	1	Mata Verde	221	5
Guaranésia	520	10	Materlândia	15	1
Guarani	212	1	Mateus Leme	898	25
Guarará	127	1	Mathias Lobato	160	2
Guarda-Mor	156	-	Matias Barbosa	597	10
Guaxupé	1989	24	Matias Cardoso	88	4
Guidoval	202	-	Matipó	502	13
Guimaraná	236	3	Mato Verde	260	4
Guiricema	312	6	Matozinhos	1090	19
Gurinhata	82	1	Matutina	99	4
Heliodora	141	1	Medeiros	49	1
Iapu	228	11	Medina	298	8
Ibertioga	35	-	Mendes Pimentel	272	3
Ibiá	838	10	Mercês	347	7
Ibiaí	46	1	Mesquita	113	1
Ibiracatu	60	-	Minas Novas	210	5
Ibiraci	219	9	Minduri	26	-
Ibirité	4607	102	Mirabela	180	4
Ibitiúra de Minas	146	-	Miradouro	333	3
Ibituruna	16	-	Mirai	547	5
Icaraí de Minas	123	1	Miravania	5	-
Igarapé	1095	23	Moeda	179	-
Igaratinga	113	4	Moema	452	3
Iguatama	221	3	Monjolos	13	-
Ijaci	49	3	Monsenhor Paulo	90	-
Illicínea	148	6	Montalvania	373	8
Imbé de Minas	125	3	Monte Alegre de Minas	763	13
Inconfidentes	248	6	Monte Azul	667	14
Indaiabira	106	-	Monte Belo	188	7
Indianópolis	165	-	Monte Carmelo	800	14
Ingaí	53	3	Monte Formoso	50	1
Inhapim	1039	33	Monte Santo de Minas	247	8
Inhaúma	148	2	Monte Sião	845	10
Inimutaba	131	4	Montes Claros	15528	246
Ipaba	773	24	Montezuma	94	-
Ipanema	821	13	Morada Nova de Minas	53	-
Ipatinga	16278	348	Morro da Garça	31	3
Ipiacú	90	1	Morro do Pilar	69	-
Ipuiúna	226	4	Munhoz	194	6
Iraí de Minas	167	4	Muriaé	6342	98
Itabira	6719	51	Mutum	733	11
Itabirinha	436	10	Muzambinho	323	3
Itabirito	6214	28	Nacip Raydan	124	5
Itacambira	9	2	Nanuque	2074	56
Itacarambi	273	5	Naque	265	9
Itaguara	611	6	Natalândia	31	1
Itaipé	236	1	Natércia	129	1
Itajubá	2345	85	Nazareno	124	2
Itamarandiba	308	3	Nepomuceno	447	6
Itamarati de Minas	104	1	Ninheira	80	1
Itambacuri	286	6	Nova Belém	97	4
Itambé do Mato Dentro	4	2	Nova Era	525	13
Itamogi	393	17	Nova Lima	9409	64
Itamonte	508	12	Nova Módica	132	2
Itanhandu	751	21	Nova Ponte	434	12
Itanhomi	361	12	Nova Porteirinha	74	2
Itaobim	562	17	Nova Resende	393	3
Itapagipe	358	10	Nova Serrana	1753	61
Itapeçerica	497	9	Nova União	80	-
Itapeva	785	17	Novo Cruzeiro	1020	17
Itatiaiuçu	462	7	Novo Oriente de Minas	211	4
Itaú de Minas	712	5	Novorizonte	43	1
Itaúna	4303	53	Olaria	12	-
Itaverava	35	2	Olhos-D'água	21	-
Itinga	68	3	Olimpio Noronha	73	1
Itueta	709	2	Oliveira	1014	11
Ituutaba	4906	110	Oliveira Fortes	12	-
Itumirim	35	-	Onça de Pitangui	34	1
Iturama	1497	29	Oratórios	110	3
Itutinga	26	1	Orizânia	118	6
Jaboticatubas	623	12	Ouro Branco	1355	11
Jacinto	502	4	Ouro Fino	747	10
Jacuí	275	8	Ouro Preto	1977	43
Jacutinga	592	17	Ouro Verde de Minas	110	4
Jaguaraçu	139	6	Padre Carvalho	106	2
Jaíba	695	10	Padre Paraíso	590	5
Jampruca	82	2	Pai Pedro	40	1
Janaúba	2131	31	Paineiras	53	-
Januária	564	15	Pains	239	1
Japaraíba	107	1	Paiva	24	2
Japonvar	101	1	Palma	89	4
Jeceaba	63	2	Palmópolis	86	3
Jenipapo de Minas	17	-	Papagaios	488	1
Jequeri	121	7	Pará de Minas	1766	26
Jequitaí	81	4	Paracatu	3431	45
Jequitibá	152	1	Paraguaçu	533	7
Jequitinhonha	233	7	Paraísopolis	313	16
Jesuânia	103	6	Paraopeba	822	8
Joáima	303	7	Passa Quatro	560	12
Joanésia	173	7	Passa Tempo	162	2
João Monlevade	3410	63	Passabém	40	1
João Pinheiro	1747	16	Passa-Vinte	39	1
Joaquim Felício	25	1	Passos	2580	41
Jordania	309	4	Patis	86	-
José Gonçalves de Minas	17	-	Patos de Minas	4803	102
José Raydan	120	-	Patrocínio	2772	56
Josenópolis	327	3	Patrocínio do Muriaé	106	4
Juatuba	1091	27	Paula Candido	97	-
Juiz de Fora	15263	631	Paulistas	36	-
Juramento	31	-	Pavão	40	2
Juruáia	530	10	Peçanha	330	3
Juvenília	160	2	Pedra Azul	792	17
Ladainha	235	2	Pedra Bonita	219	6
Lagamar	165	2	Pedra do Anta	58	-
Lagoa da Prata	1710	32	Pedra do Indaiá	120	4
Lagoa dos Patos	25	-	Pedra Dourada	91	-
Lagoa Dourada	163	2	Pedralva	55	2
Lagoa Formosa	673	17	Pedras de Maria da Cruz	127	1
Lagoa Grande	61	1	Pedrinópolis	81	1
Lagoa Santa	1925	27	Pedro Leopoldo	2123	34
Lajinha	1286	22	Pedro Teixeira	10	-
Lambari	544	8	Pequeri	90	2
Lamim	19	-	Pequi	90	1
Laranjal	195	9	Perdigão	265	7
Lassance	73	1	Perdizes	476	5
Lavras	1163	38	Perdões	466	4
Leandro Ferreira	93	3	Periquito	291	14
Leme do Prado	24	-	Pescador	133	3
Leopoldina	2032	46	Piau	51	2
Liberdade	34	-	Piedade de Caratinga	154	10
Lima Duarte	309	18	Piedade de Ponte Nova	89	3
Limeira do Oeste	341	5	Piedade do Rio Grande	38	3
Lontra	84	5	Piedade dos Gerais	79	4

*Casos confirmados de COVID-19 que não evoluíram para óbito.

Fonte: Painel COVID-19 MG/Sala de Situação/SubVS/SES/MG. Dados parciais, sujeitos a alterações. Atualizado em 21/01/2021.

BOLETIM EPIDEMIOLÓGICO

COVID-19: Doença causada pelo coronavírus – 19

21 de janeiro de 2021



GOVERNO
DIFERENTE.
ESTADO
EFICIENTE.



6

DISTRIBUIÇÃO DE CASOS E ÓBITOS CONFIRMADOS DA COVID-19 SEGUNDO LOCAL DE RESIDÊNCIA, MINAS GERAIS, 2021

LOCAL DE RESIDÊNCIA	CASOS*	ÓBITOS	LOCAL DE RESIDÊNCIA	CASOS*	ÓBITOS
Pimenta	145	2	São Gonçalo do Rio Preto	17	-
Pingo-D'água	87	5	São Gonçalo do Sapucaí	260	4
Pintópolis	21	1	São Gotardo	1699	35
Piracema	115	2	São João Batista do Glória	362	6
Pirajuba	182	2	São João da Lagoa	40	-
Piranga	136	11	São João da Mata	58	1
Piranguçu	79	2	São João da Ponte	270	13
Piranguinho	211	4	São João das Missões	109	1
Pirapetinga	1123	8	São João Del Rei	2478	41
Pirapora	2067	25	São João do Manhuaçu	437	17
Piraúba	389	7	São João do Manteninha	282	3
Pitangui	297	9	São João do Oriente	479	13
Piumhi	1072	13	São João do Pacuí	7	-
Planura	419	6	São João do Paraíso	534	5
Poço Fundo	281	4	São João Evangelista	295	3
Poços de Caldas	3337	102	São João Nepomuceno	929	13
Pocrane	170	4	São Joaquim de Bicas	710	42
Pompéu	1071	6	São José da Barra	169	1
Ponte Nova	2519	49	São José da Lapa	901	13
Ponto Chique	61	-	São José da Safira	203	4
Ponto dos Volantes	168	4	São José da Varginha	53	-
Porteirinha	632	19	São José do Alegre	43	-
Porto Firme	220	7	São José do Divino	82	1
Poté	349	6	São José do Goiabal	162	3
Pouso Alegre	5090	82	São José do Jacuri	125	1
Pouso Alto	217	3	São José do Mantimento	133	2
Prados	128	3	São Lourenço	1746	29
Prata	804	26	São Miguel do Anta	81	2
Pratápolis	200	6	São Pedro da União	89	-
Pratinha	97	1	São Pedro do Suaçuí	86	1
Presidente Bernardes	53	2	São Pedro dos Ferros	55	2
Presidente Juscelino	51	1	São Romão	93	2
Presidente Kubitschek	35	1	São Roque de Minas	50	-
Presidente Olegário	205	7	São Sebastião da Bela Vista	127	4
Prudente de Moraes	179	2	São Sebastião da Vargem Alegre	113	1
Quartel Geral	25	-	São Sebastião do Anta	88	5
Queluzito	17	4	São Sebastião do Maranhão	148	-
Raposos	931	9	São Sebastião do Oeste	132	3
Raul Soares	614	12	São Sebastião do Paraíso	2082	60
Recreio	215	4	São Sebastião do Rio Preto	46	2
Reduto	217	2	São Sebastião do Rio Verde	50	-
Resende Costa	129	-	São Thomé das Letras	40	-
Resplendor	1089	18	São Tiago	105	6
Ressaquinha	44	-	São Tomás de Aquino	146	5
Riachinho	173	2	São Vicente de Minas	63	1
Riacho dos Machados	92	1	Sapucaí-Mirim	100	3
Ribeirão das Neves	7121	199	Sardoá	169	5
Ribeirão Vermelho	34	-	Sarzedo	773	25
Rio Acima	487	10	Sem-Peixe	48	1
Rio Casca	231	5	Senador Amaral	186	4
Rio do Prado	35	1	Senador Cortes	52	-
Rio Doce	124	1	Senador Firmino	188	3
Rio Espera	24	2	Senador José Bento	53	2
Rio Manso	139	6	Senador Modestino Gonçalves	7	2
Rio Novo	169	5	Senhora de Oliveira	27	1
Rio Paranaíba	841	9	Senhora do Porto	24	-
Rio Pardo de Minas	314	3	Senhora dos Remédios	98	5
Rio Piracicaba	684	6	Sericita	58	-
Rio Pomba	652	5	Seritinga	15	-
Rio Preto	178	-	Serra Azul de Minas	35	-
Rio Vermelho	25	-	Serra da Saudade	15	-
Ritápolis	59	2	Serra do Salitre	329	5
Rochedo de Minas	122	1	Serra dos Aimorés	336	9
Rodeiro	272	6	Serrania	56	2
Romaria	109	3	Serranópolis de Minas	55	-
Rosário da Limeira	108	-	Serranos	8	-
Rubelita	46	1	Serro	252	4
Rubim	245	4	Sete Lagoas	7971	72
Sabará	2448	81	Setubinha	84	2
Sabinópolis	124	1	Silveirania	40	1
Sacramento	1128	22	Silvianópolis	67	5
Salinas	1087	19	Simão Pereira	76	1
Salto da Divisa	130	4	Simonésia	386	9
Santa Bárbara	980	11	Sobralia	112	7
Santa Bárbara do Leste	245	15	Soledade de Minas	127	-
Santa Bárbara do Monte Verde	109	1	Tabuleiro	48	2
Santa Bárbara do Tugúrio	55	-	Taiobeiras	887	8
Santa Cruz de Minas	227	5	Taparuba	156	3
Santa Cruz de Salinas	20	2	Tapira	108	1
Santa Cruz do Escalvado	168	3	Tapiraí	33	-
Santa Efigênia de Minas	135	3	Taquaraçu de Minas	114	5
Santa Fé de Minas	208	2	Tarumirim	188	12
Santa Helena de Minas	207	4	Teixeiras	136	1
Santa Juliana	511	21	Teófilo Otoni	5210	133
Santa Luzia	4183	145	Timóteo	4616	116
Santa Margarida	586	12	Tiradentes	213	1
Santa Maria de Itabira	288	5	Tiros	114	3
Santa Maria do Salto	14	-	Tocantins	822	11
Santa Maria do Suaçuí	555	11	Tocos do Moji	54	1
Santa Rita de Caldas	244	8	Toledo	135	9
Santa Rita de Ibitipoca	17	-	Tombos	495	6
Santa Rita de Jacutinga	95	1	Três Corações	2115	49
Santa Rita de Minas	571	10	Três Marias	731	21
Santa Rita do Itueto	657	4	Três Pontas	1866	24
Santa Rita do Sapucaí	928	23	Tumiritinga	168	2
Santa Rosa da Serra	26	-	Tupaciguara	761	18
Santa Vitória	593	3	Turmalina	320	3
Santana da Vargem	110	3	Turvolândia	23	2
Santana de Cataguases	269	-	Ubá	4841	91
Santana de Pirapama	192	2	Ubaí	98	1
Santana do Deserto	142	2	Ubaporanga	946	26
Santana do Garambéu	17	1	Uberaba	11276	262
Santana do Jacaré	34	5	Uberlândia	50063	773
Santana do Manhuaçu	279	1	Umburatiba	90	1
Santana do Paraíso	3447	50	Unaí	3981	66
Santana do Riacho	66	-	União de Minas	117	2
Santana dos Montes	19	-	Uruana de Minas	29	-
Santo Antônio do Amparo	208	3	Urucania	375	7
Santo Antônio do Aventureiro	75	4	Urucuaia	85	3
Santo Antônio do Itambé	49	1	Vargem Alegre	230	9
Santo Antônio do Itambé	39	1	Vargem Bonita	43	1
Santo Antônio do Jacinto	600	13	Vargem Grande do Rio Pardo	57	-
Santo Antônio do Monte	1026	19	Varginha	3848	62
Santo Antônio do Retiro	84	1	Varjão de Minas	117	3
Santo Antônio do Rio Abaixo	47	1	Várzea da Palma	1063	13
Santo Hipólito	31	1	Varzelândia	240	7
Santos Dumont	1025	22	Vazante	960	6
São Bento Abade	14	-	Verdelândia	85	2
São Brás do Suaçuí	75	-	Veredinha	34	-
São Domingos das Dores	86	3	Veríssimo	55	1
São Domingos do Prata	255	5	Vermelho Novo	115	2
São Félix de Minas	76	1	Vespasiano	1335	53
São Francisco	498	18	Viçosa	2403	13
São Francisco de Paula	95	-	Vieiras	163	1
São Francisco de Sales	161	4	Virgem da Lapa	214	1
São Francisco do Glória	166	1	Virgínia	66	1
São Geraldo	399	10	Virginópolis	263	3
São Geraldo da Piedade	116	7	Virgolândia	122	4
São Geraldo do Baixio	51	4	Visconde do Rio Branco	1741	36
São Gonçalo do Abaeté	54	1	Volta Grande	68	2
São Gonçalo do Pará	102	6	Wenceslau Braz	53	-
São Gonçalo do Rio Abaixo	577	7	Outros Estado/país	3219	118

CASOS*

ÓBITOS

TOTAL DE MUNICÍPIOS COM CASOS CONFIRMADOS

TOTAL DE CASOS CONFIRMADOS



654.325



13.891



668.216

*Casos confirmados de COVID-19 que não evoluíram para óbito.

Fonte: Painel COVID-19 MG/Sala de Situação/SubVS/SES/MG. Dados parciais, sujeitos a alterações. Atualizado em 21/01/2021.

Para ver mais informações sobre os casos confirmados de COVID-19 em Minas Gerais, por município, acesse o [PAINEL DE MONITORAMENTO DE CASOS em coronavirus.saude.mg.gov.br](https://coronavirus.saude.mg.gov.br)

