

BOLETIM EPIDEMIOLÓGICO

COVID-19: Doença causada pelo coronavírus – 19

04 de janeiro de 2021



GOVERNO
DIFERENTE.
ESTADO
EFICIENTE.



CENÁRIO EM MINAS GERAIS COVID-19 Coronavírus

TOTAL DE CASOS
CONFIRMADOS

552.104

CASOS EM
ACOMPANHAMENTO

41.978

CASOS
RECUPERADOS

498.063

ÓBITOS
CONFIRMADOS

12.063

Fonte: Painel COVID-19 MG/Sala de Situação/SubVS/SES/MG. Dados parciais, sujeitos a alterações. Atualizado em 04/01/2021.

TOTAL DE CASOS CONFIRMADOS: soma dos casos confirmados que não evoluíram para óbito e dos óbitos confirmados por COVID-19.
CASOS RECUPERADOS: casos confirmados de COVID-19 que receberam alta hospitalar e/ou cumpriram isolamento domiciliar de 10 dias E estão há 72h assintomáticos (sem a utilização de medicamentos sintomáticos) E sem intercorrências.
CASOS EM ACOMPANHAMENTO: casos confirmados de COVID-19 que não evoluíram para óbito, cuja condição clínica permanece sendo acompanhada ou aguarda atualização pelos municípios.
ÓBITOS CONFIRMADOS: óbitos confirmados para COVID-19.



Nº DE CASOS CONFIRMADOS
NAS ÚLTIMAS 24h

1.432



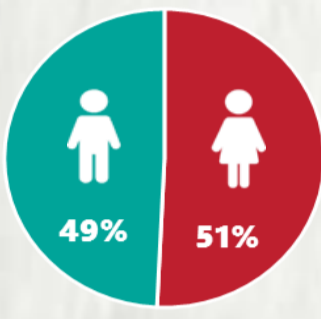
Nº DE ÓBITOS CONFIRMADOS
NAS ÚLTIMAS 24h

26

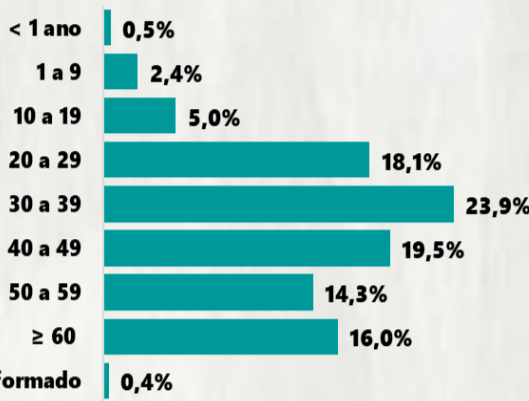
Observação: o "número de casos e óbitos confirmados nas últimas 24h" pode não retratar a ocorrência de novos casos no período, mas o total de casos notificados à SES/MG nas últimas 24h.

1 PERFIL EPIDEMIOLÓGICO DOS CASOS CONFIRMADOS DE COVID-19 QUE NÃO EVOLUÍRAM PARA ÓBITO, MG, 2021

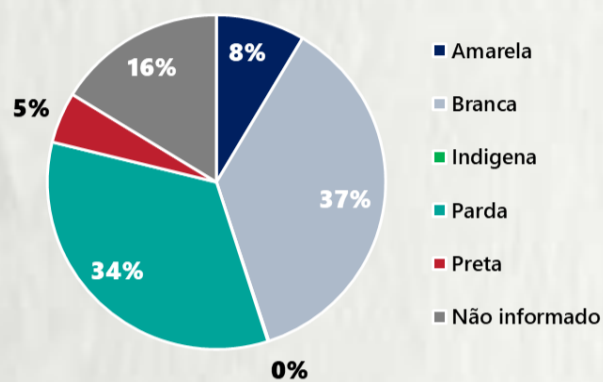
POR SEXO



POR FAIXA ETÁRIA



RAÇA/COR



Média de idade dos casos confirmados: 42 anos

COMORBIDADE *

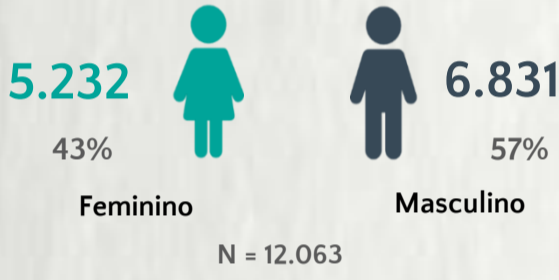
SIM 7% NÃO 7% N.I. 86%

*Dados parciais, aguardando atualização dos municípios. N.I.: Não informado

Fonte: Sala de Situação/SubVS/SES-MG; E-SUS VE; SIVEP-Gripe. Dados parciais, sujeitos a alterações. Atualizado em 04/01/2021.

2 PERFIL EPIDEMIOLÓGICO DOS ÓBITOS CONFIRMADOS DE COVID-19, MG, 2021

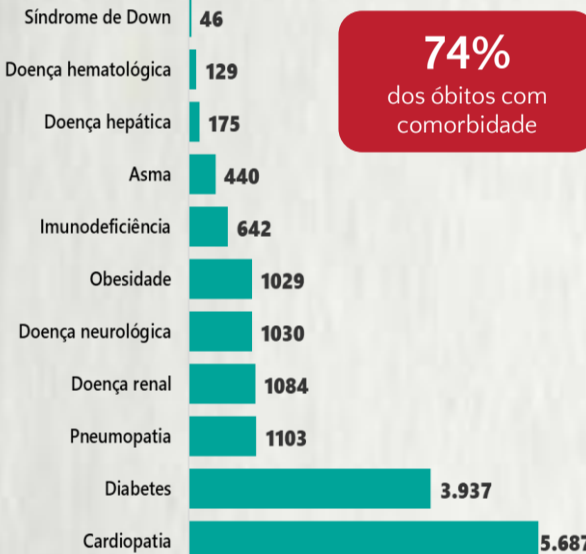
POR SEXO



POR FAIXA ETÁRIA



COMORBIDADE *

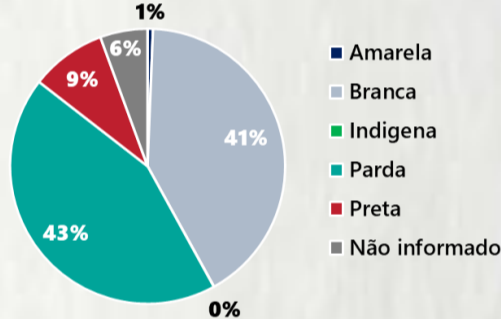


74% dos óbitos com comorbidade

Média de idade dos óbitos confirmados*: 71 anos

80% com 60 anos ou mais

RAÇA/COR



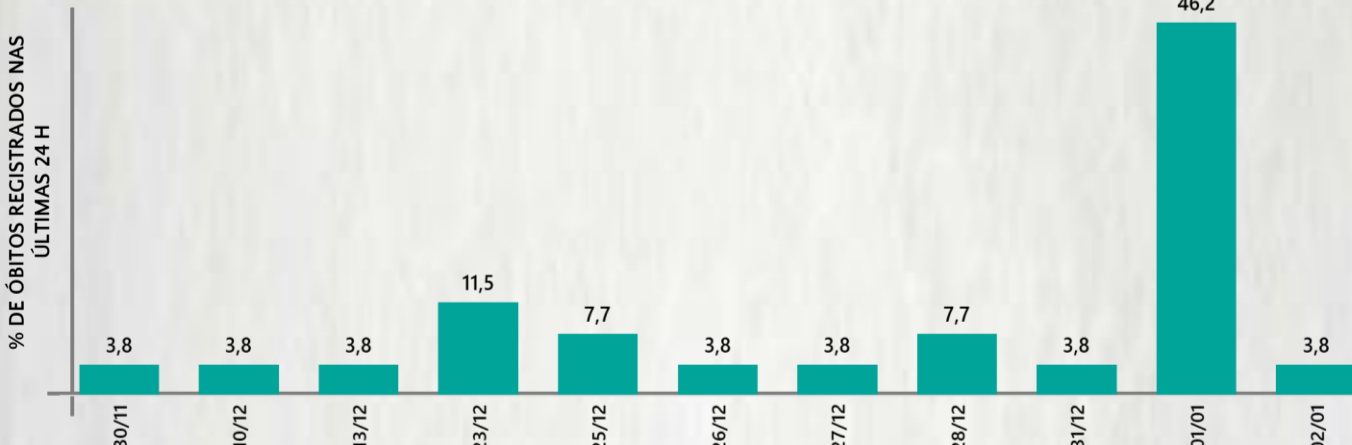
Nº DE MUNICÍPIOS COM ÓBITO



LETALIDADE

2,2%

ÓBITOS REGISTRADOS NAS ÚLTIMAS 24 HORAS, POR DATA DE OCORRÊNCIA



*O aumento no número de óbitos registrados nas últimas 24h pode não representar um aumento na transmissão, mas a qualificação do sistema de informação, com encerramento de óbitos ocorridos anteriormente e que estavam em investigação.

Fonte: SIVEP-Gripe. Sala de Situação/SubVS/SES-MG. Dados parciais, sujeitos a alterações. Atualizado em 04/01/2021.

3 DADOS DE HOSPITALIZAÇÃO E ISOLAMENTO DOMICILIAR DOS CASOS CONFIRMADOS DE COVID-19, MG, 2021



INTERNADOS*

47.708



ISOLAMENTO DOMICILIAR

504.396

*Casos confirmados de COVID-19 que precisaram de internação hospitalar na rede pública ou privada de Minas Gerais. Dados cumulativos, registrados desde o início da pandemia.

Fonte: Painel COVID-19 MG/Sala de Situação/SubVS/SES/MG. Dados parciais, sujeitos a alterações. Atualizado em 04/01/2021.

4 NÚMERO DE HOSPITALIZAÇÕES POR SÍNDROME RESPIRATÓRIA AGUDA GRAVE (SRAG) SEGUNDO SEMANA EPIDEMIOLÓGICA (SE) DE INÍCIO DE OCORRÊNCIA, MG, 2019 E 2020



Fonte: SIVEP-Gripe. Dados parciais, sujeitos a alterações. Atualizado em 04/01/2021.

5 DADOS LABORATORIAIS DE COVID-19, REDE PÚBLICA, MINAS GERAIS, 2021



* Não apresentaram resultado que pode ser concluído como positivo ou negativo.

Fonte: GAL/FUNED. COES MINAS/COVID-19/SESMG. Dados parciais, sujeitos a alterações. Atualizado em 04/01/2021.

BOLETIM EPIDEMIOLÓGICO

COVID-19: Doença causada pelo coronavírus – 19

04 de janeiro de 2021



6 DISTRIBUIÇÃO DE CASOS E ÓBITOS CONFIRMADOS DA COVID-19 SEGUNDO LOCAL DE RESIDÊNCIA, MINAS GERAIS, 2021

LOCAL DE RESIDÊNCIA	CASOS*	ÓBITOS	LOCAL DE RESIDÊNCIA	CASOS*	ÓBITOS
Abadia dos Dourados	109	1	Careaçu	178	3
Abaeté	271	4	Carlos Chagas	573	6
Abre Campo	204	1	Carmésia	15	-
Acaiaca	85	3	Carmo da Cachoeira	84	-
Açucena	156	5	Carmo da Mata	95	1
Água Boa	161	2	Carmo de Minas	225	3
Água Comprida	25	-	Carmo do Cajuru	181	7
Aguanil	133	3	Carmo do Paranaíba	480	10
Águas Formosas	358	10	Carmo do Rio Claro	152	7
Águas Vermelhas	133	1	Carmópolis de Minas	383	9
Aimorés	768	11	Carneirinho	218	2
Aiuruoca	29	4	Carrancas	48	1
Alagoa	89	-	Carvalhópolis	47	1
Albertina	54	5	Carvalhos	35	-
Além Paraíba	961	28	Casa Grande	17	1
Alfenas	2458	63	Cascalho Rico	26	1
Alfredo Vasconcelos	79	2	Cássia	277	6
Almenara	1311	16	Cataguases	1988	52
Alpercata	272	11	Catas Altas	110	2
Alpinópolis	190	5	Catas Altas da Noruega	22	-
Alterosa	42	4	Catuji	340	-
Alto Caparaó	187	4	Catuti	51	2
Alto Jequitibá	293	6	Caxambu	332	6
Alto Rio Doce	142	7	Cedro do Abaeté	5	-
Alvarenga	171	2	Central de Minas	143	6
Alvinópolis	154	1	Centralina	277	7
Alvorada de Minas	59	1	Chácara	64	-
Amparo do Serra	57	3	Chalé	282	7
Andradas	695	21	Chapada do Norte	5	-
Andrelândia	118	2	Chapada Gaúcha	102	1
Angelândia	28	-	Chiador	96	1
Antônio Carlos	177	2	Cipotânea	34	2
Antônio Dias	132	5	Claraval	67	1
Antônio Prado de Minas	101	2	Claro dos Poções	118	2
Araçai	11	-	Cláudio	604	10
Aracitaba	60	5	Coimbra	105	-
Araçuaí	217	6	Coluna	132	1
Araguari	5168	116	Comendador Gomes	174	1
Arantina	26	2	Comercinho	42	1
Araponga	86	-	Conceição da Aparecida	102	4
Araporã	1008	10	Conceição da Barra de Minas	69	-
Arapuá	48	-	Conceição das Alagoas	1092	28
Araújos	128	1	Conceição das Pedras	30	1
Araxá	3261	43	Conceição de Ipanema	73	1
Arceburgo	192	3	Conceição do Mato Dentro	925	2
Arcos	953	16	Conceição do Pará	80	3
Areado	25	3	Conceição do Rio Verde	116	1
Argirita	106	4	Conceição dos Ouros	156	6
Aricanduva	13	-	Cônego Marinho	8	1
Arinos	159	4	Confins	175	1
Astolfo Dutra	631	9	Congonhal	236	5
Ataléia	297	4	Congonhas	2453	20
Augusto de Lima	97	2	Congonhas do Norte	59	-
Baependi	270	7	Conquista	221	5
Baldim	190	5	Conselheiro Lafaiete	2649	26
Bambuí	127	1	Conselheiro Pena	532	7
Bandeira	381	5	Consolação	12	1
Bandeira do Sul	70	3	Contagem	13237	526
Barão de Cocais	1057	8	Coqueiral	196	1
Barão de Monte Alto	106	3	Coração de Jesus	218	2
Barbacena	1995	31	Cordisburgo	92	2
Barra Longa	107	-	Cordislândia	62	-
Barroso	318	2	Corinto	517	17
Bela Vista de Minas	215	3	Coroaci	236	4
Belmiro Braga	52	3	Coromandel	339	9
Belo Horizonte	61494	1893	Coronel Fabriciano	5984	123
Belo Oriente	1081	19	Coronel Murta	17	-
Belo Vale	179	6	Coronel Pacheco	84	3
Berilo	9	-	Coronel Xavier Chaves	93	-
Berizal	22	-	Córrego Danta	15	-
Bertópolis	182	-	Córrego do Bom Jesus	113	3
Betim	10600	312	Córrego Fundo	152	1
Bias Fortes	48	2	Córrego Novo	39	4
Bicas	250	7	Couto de Magalhães de Minas	19	-
Biquinhas	28	-	Crisólita	63	1
Boa Esperança	502	20	Cristais	191	3
Bocaina de Minas	43	2	Cristália	52	-
Bocaiúva	611	8	Cristiano Ottoni	59	1
Bom Despacho	1243	24	Cristina	52	2
Bom Jardim de Minas	40	-	Crucilândia	137	2
Bom Jesus da Penha	115	1	Cruzeiro da Fortaleza	16	-
Bom Jesus do Amparo	70	2	Cruzília	205	5
Bom Jesus do Galho	213	9	Cuparaque	158	2
Bom Repouso	193	8	Curral de Dentro	157	2
Bom Sucesso	97	1	Curvelo	1611	40
Bonfim	115	2	Datas	67	2
Bonfinópolis de Minas	170	9	Delfim Moreira	86	4
Bonito de Minas	6	-	Delfinópolis	54	1
Borda da Mata	430	18	Delta	499	5
Botelhos	184	3	Descoberto	269	2
Botumirim	11	-	Desterro de Entre Rios	79	1
Brás Pires	51	3	Desterro do Melo	25	-
Brasilândia de Minas	491	1	Diamantina	314	6
Brasília de Minas	333	5	Diogo de Vasconcelos	27	1
Braúnas	24	2	Dionísio	229	2
Brazópolis	298	6	Divinésia	110	3
Brumadinho	1650	18	Divino	199	8
Bueno Brandão	127	6	Divino das Laranjeiras	163	2
Buenópolis	103	3	Divinolândia de Minas	24	1
Bugre	207	6	Divinópolis	3820	99
Buritis	505	5	Divisa Alegre	105	4
Buritizero	383	9	Divisa Nova	96	2
Cabeceira Grande	70	2	Divisópolis	157	3
Cabo Verde	112	3	Dom Bosco	78	3
Cachoeira da Prata	118	2	Dom Cavati	107	8
Cachoeira de Minas	240	3	Dom Joaquim	148	-
Cachoeira de Pajeú	290	3	Dom Silvério	73	2
Cachoeira Dourada	19	-	Dom Viçoso	41	1
Caetanópolis	233	3	Dona Euzébia	272	2
Caeté	711	23	Dores de Campos	335	2
Caiana	52	2	Dores de Guanhães	60	2
Cajuri	80	-	Dores do Indaiá	265	3
Caldas	257	8	Dores do Turvo	31	2
Camacho	20	-	Doresópolis	70	1
Camanducaia	884	12	Douradoquara	25	1
Cambuú	736	10	Durandé	309	3
Cambuquira	102	6	Elói Mendes	270	5
Campanário	34	-	Engenheiro Caldas	241	15
Campanha	395	9	Engenheiro Navarro	34	1
Campestre	423	6	Entre Folhas	191	4
Campina Verde	165	9	Entre Rios de Minas	117	2
Campo Azul	52	-	Ervália	283	5
Campo Belo	1398	32	Esmeraldas	628	29
Campo do Meio	171	2	Espera Feliz	1004	17
Campo Florido	236	-	Espinosa	329	14
Campos Altos	202	6	Espírito Santo do Dourado	79	4
Campos Gerais	305	7	Estiva	234	3
Cana Verde	92	2	Estrela Dalva	40	3
Canaã	15	-	Estrela do Indaiá	7	-
Canápolis	432	12	Estrela do Sul	105	-
Candeias	147	3	Eugenópolis	237	5
Cantagalo	65	1	Ewbank da Câmara	74	1
Caparaó	250	3	Extrema	3506	34
Capela Nova	20	1	Faria Lemos	39	-
Capelinha	358	4	Felício dos Santos	82	2
Capetinga	86	1	Felício dos Santos	17	1
Capim Branco	144	2	Felisburgo	108	3
Capinópolis	731	8	Felixlândia	154	3
Capitão Andrade	169	8	Fernandes Tourinho	38	7
Capitão Enéas	180	4	Ferros	125	1
Capitólio	186	6	Fervedouro	175	5
Caputira	124	2	Florestal	134	3
Caraí	344	6	Formiga	2032	18
Caranaíba	7	1	Formoso	155	3
Carandaí	259	4	Fortaleza de Minas	35	-
Carangola	1112	34	Fortuna de Minas	19	2
Caratinga	3683	105	Francisco Badaró	39	-
Carbonita	38	-	Francisco Dumont	22	3

*Casos confirmados de COVID-19 que não evoluíram para óbito.

Fonte: Painel COVID-19 MG/Sala de Situação/SubVS/SES/MG. Dados parciais, sujeitos a alterações. Atualizado em 04/01/2021.

BOLETIM EPIDEMIOLÓGICO

COVID-19: Doença causada pelo coronavírus – 19

04 de janeiro de 2021



GOVERNO
DIFERENTE.
ESTADO
EFICIENTE.



6

DISTRIBUIÇÃO DE CASOS E ÓBITOS CONFIRMADOS DA COVID-19 SEGUNDO LOCAL DE RESIDÊNCIA, MINAS GERAIS, 2021

LOCAL DE RESIDÊNCIA	CASOS*	ÓBITOS	LOCAL DE RESIDÊNCIA	CASOS*	ÓBITOS
Francisco Sá	313	6	Luisburgo	126	5
Franciscópolis	35	-	Luislândia	13	1
Frei Gaspar	178	1	Luminárias	41	4
Frei Inocêncio	353	10	Luz	225	7
Frei Lagonegro	89	1	Machacalis	246	3
Fronteira	442	13	Machado	359	8
Fronteira dos Vales	59	1	Madre de Deus de Minas	79	1
Fruta de Leite	30	1	Malacacheta	389	3
Frutal	2321	69	Mamonas	39	1
Funilândia	35	1	Manga	357	5
Galiléia	187	11	Manhuaçu	2608	57
Gameleiras	154	2	Manhumirim	871	18
Glaucilândia	25	1	Mantena	1365	26
Goiabeira	78	3	Mar de Espanha	214	10
Goianá	130	1	Maravilhas	201	1
Gonçalves	54	4	Maria da Fé	165	7
Gonzaga	74	5	Mariana	3322	26
Gouveia	150	5	Marilac	113	4
Governador Valadares	12228	423	Mário Campos	203	10
Grão Mogol	101	3	Maripá de Minas	105	2
Grupiara	15	-	Marliéria	65	3
Guanhães	648	4	Marmelópolis	5	-
Guapé	91	2	Martinho Campos	275	6
Guaraciaba	54	1	Martins Soares	73	5
Guaraciama	14	1	Mata Verde	221	5
Guaranésia	411	9	Materlândia	6	1
Guarani	146	-	Mateus Leme	673	22
Guará	47	1	Mathias Lobato	140	1
Guarda-Mor	131	-	Matias Barbosa	476	8
Guaxupé	1410	20	Matias Cardoso	83	3
Guidoval	154	-	Matipó	475	10
Guimarânia	203	3	Mato Verde	224	4
Guiricema	245	5	Matozinhos	900	15
Gurinhatã	59	1	Matutina	90	4
Heliodora	105	1	Medeiros	35	1
Iapu	230	9	Medina	298	8
Ibertioga	17	-	Mendes Pimentel	151	3
Ibiá	494	7	Mercês	279	5
Ibiaí	47	-	Mesquita	95	1
Ibiracatu	40	-	Minas Novas	154	2
Ibiraci	136	9	Minduri	6	-
Ibirité	3952	83	Mirabela	171	5
Ibitiúra de Minas	126	-	Miradouro	273	2
Ibituruna	8	-	Miraí	451	4
Icaraí de Minas	119	1	Miravânia	5	-
Igarapé	916	18	Moeda	137	-
Igaratinga	79	4	Moema	254	2
Iguatama	161	2	Monjolos	13	-
Ijaci	31	3	Monsenhor Paulo	34	-
Illicínea	58	4	Montalvânia	362	7
Imbé de Minas	114	2	Monte Alegre de Minas	616	13
Inconfidentes	161	6	Monte Azul	605	12
Indaiabira	66	-	Monte Belo	61	6
Indianópolis	152	-	Monte Carmelo	667	13
Ingaí	18	3	Monte Formoso	27	1
Inhapim	917	26	Monte Santo de Minas	200	7
Inhaúma	148	2	Monte Sião	535	10
Inimutaba	97	3	Montes Claros	14240	223
Ipaba	612	20	Montezuma	70	-
Ipanema	673	10	Morada Nova de Minas	43	-
Ipatinga	14703	293	Morro da Garça	22	2
Ipiacaba	60	1	Morro do Pilar	32	-
Ipuíuna	191	4	Munhoz	183	5
Iraí de Minas	82	3	Muriaé	5037	84
Itabira	5492	44	Mutum	645	8
Itabirinha	262	6	Muzambinho	221	3
Itabirito	4612	22	Nacip Raydan	119	4
Itacambira	7	2	Nanuque	1805	46
Itacarambi	256	5	Naque	234	8
Itaguara	366	6	Natalândia	18	1
Itaipé	211	-	Natércia	88	1
Itajubá	1932	76	Nazareno	38	1
Itamarandiba	257	3	Nepomuceno	288	5
Itamarati de Minas	71	1	Ninheira	54	-
Itambacuri	204	5	Nova Belém	75	4
Itambé do Mato Dentro	4	2	Nova Era	405	10
Itamogi	339	15	Nova Lima	7602	58
Itamonte	454	10	Nova Módica	91	2
Itanhandu	458	19	Nova Ponte	413	11
Itanhomi	334	8	Nova Porteirinha	74	2
Itaobim	519	11	Nova Resende	273	3
Itapagipe	310	10	Nova Serrana	1467	54
Itapeçerica	364	9	Nova União	68	-
Itapeva	715	17	Novo Cruzeiro	908	11
Itatiaiuçu	462	7	Novo Oriente de Minas	211	4
Itaú de Minas	536	5	Novorizonte	35	2
Itaúna	3391	45	Olaria	9	-
Itaverava	25	-	Olhos-D'água	15	-
Itinga	44	3	Olímpio Noronha	63	-
Itueta	688	2	Oliveira	730	9
Ituiutaba	4302	98	Oliveira Fortes	5	-
Itumirim	17	-	Onça de Pitangui	26	-
Iturama	1324	29	Oratórios	82	2
Itutinga	22	1	Orizânia	115	5
Jaboticatubas	495	12	Ouro Branco	1029	6
Jacinto	485	4	Ouro Fino	469	7
Jacuí	201	7	Ouro Preto	1495	38
Jacutinga	457	16	Ouro Verde de Minas	82	4
Jaguaraçu	105	5	Padre Carvalho	100	2
Jaíba	616	10	Padre Paraíso	450	3
Jampruca	71	1	Pai Pedro	35	1
Janaúba	1740	26	Paineiras	23	-
Januária	504	14	Pains	224	1
Japaraíba	78	1	Paiva	24	1
Japonvar	93	1	Palma	69	4
Jeceaba	41	2	Palmópolis	85	3
Jenipapo de Minas	8	-	Papagaios	286	1
Jequeri	73	3	Pará de Minas	1371	21
Jequitaiá	78	4	Paracatu	3063	41
Jequitibá	114	1	Paraguaçu	445	7
Jequitinhonha	233	7	Paraísopolis	263	16
Jesuânia	90	6	Paraopeba	596	8
Joáima	283	7	Passa Quatro	332	12
Joanésia	160	5	Passa Tempo	124	2
João Monlevade	2942	38	Passabém	38	1
João Pinheiro	1381	10	Passa-Vinte	21	-
Joaquim Felício	25	1	Passos	1931	31
Jordânia	198	4	Patis	63	-
José Gonçalves de Minas	9	-	Patos de Minas	4132	102
José Raydan	107	-	Patrocínio	2499	48
Josenópolis	270	3	Patrocínio do Muriaé	83	4
Juatuba	774	20	Paula Cândido	74	-
Juiz de Fora	13108	507	Paulistas	17	-
Juramento	29	-	Pavão	40	2
Juruáia	352	8	Peçanha	250	3
Juvenília	152	2	Pedra Azul	713	16
Ladainha	216	1	Pedra Bonita	215	6
Lagamar	127	1	Pedra do Anta	45	-
Lagoa da Prata	1323	24	Pedra do Indaiá	120	2
Lagoa dos Patos	21	-	Pedra Dourada	46	-
Lagoa Dourada	101	2	Pedralva	39	2
Lagoa Formosa	607	16	Pedras de Maria da Cruz	121	1
Lagoa Santa	58	1	Pedrinópolis	75	1
Lagoa Santa	1537	19	Pedro Leopoldo	1456	27
Lajinha	1024	21	Pedro Teixeira	6	-
Lambari	404	7	Pequeri	62	1
Lamim	9	-	Pequi	61	1
Laranjal	75	5	Perdigão	207	6
Lassance	52	1	Perdizes	442	5
Lavras	857	33	Perdões	331	4
Leandro Ferreira	54	3	Periquito	267	13
Leme do Prado	11	-	Pescador	72	3
Leopoldina	1499	39	Piau	40	2
Liberdade	12	-	Piedade de Caratinga	158	6
Lima Duarte	275	18	Piedade de Ponte Nova	64	3 2
Limeira do Oeste	318	5	Piedade do Rio Grande	39	2
Lontra	78	5	Piedade dos Gerais	79	4

*Casos confirmados de COVID-19 que não evoluíram para óbito.

Fonte: Painel COVID-19 MG/Sala de Situação/SubVS/SES/MG. Dados parciais, sujeitos a alterações. Atualizado em 04/01/2021.

BOLETIM EPIDEMIOLÓGICO

COVID-19: Doença causada pelo coronavírus – 19

04 de janeiro de 2021



6

DISTRIBUIÇÃO DE CASOS E ÓBITOS CONFIRMADOS DA COVID-19 SEGUNDO LOCAL DE RESIDÊNCIA, MINAS GERAIS, 2021

LOCAL DE RESIDÊNCIA	CASOS*	ÓBITOS	LOCAL DE RESIDÊNCIA	CASOS*	ÓBITOS
Pimenta	119	1	São Gonçalo do Rio Preto	5	-
Pingo-D'água	53	3	São Gonçalo do Sapucaí	182	4
Pintópolis	19	1	São Gotardo	1579	32
Piracema	75	1	São João Batista do Glória	256	6
Pirajuba	178	2	São João da Lagoa	33	-
Piranga	106	11	São João da Mata	34	1
Piranguçu	66	2	São João da Ponte	225	13
Piranguinho	173	4	São João das Missões	92	1
Pirapetinga	968	7	São João Del Rei	2086	24
Pirapora	1867	23	São João do Manhuaçu	393	14
Piraúba	321	5	São João do Manteninha	206	2
Pitangui	297	9	São João do Oriente	453	13
Piumhi	757	12	São João do Pacuí	7	-
Planura	377	6	São João do Paraíso	177	1
Poço Fundo	226	3	São João Evangelista	217	3
Poços de Caldas	2712	84	São João Nepomuceno	614	10
Pocrane	130	3	São Joaquim de Bicas	606	34
Pompéu	912	5	São José da Barra	123	-
Ponte Nova	2166	44	São José da Lapa	777	11
Ponto Chique	49	-	São José da Safira	203	2
Ponto dos Volantes	134	3	São José da Varginha	29	-
Porteirinha	632	19	São José do Alegre	40	-
Porto Firme	125	7	São José do Divino	67	1
Poté	257	6	São José do Goiabal	142	1
Pouso Alegre	4296	80	São José do Jacuri	119	1
Pouso Alto	156	3	São José do Mantimento	127	2
Prados	82	2	São Lourenço	1374	26
Prata	741	25	São Miguel do Anta	55	2
Pratápolis	138	6	São Pedro da União	39	-
Pratinha	70	1	São Pedro do Suaçuí	75	1
Presidente Bernardes	21	1	São Pedro dos Ferros	55	2
Presidente Juscelino	48	1	São Romão	86	2
Presidente Kubitschek	27	1	São Roque de Minas	36	-
Presidente Olegário	198	7	São Sebastião da Bela Vista	93	3
Prudente de Morais	91	2	São Sebastião da Vargem Alegre	88	1
Quartel Geral	15	-	São Sebastião do Anta	71	3
Queluzito	14	4	São Sebastião do Maranhão	111	-
Raposos	774	8	São Sebastião do Oeste	115	2
Raul Soares	392	9	São Sebastião do Paraíso	1667	50
Recreio	158	4	São Sebastião do Rio Preto	44	2
Reduto	186	2	São Sebastião do Rio Verde	19	-
Resende Costa	91	-	São Thomé das Letras	2	-
Resplendor	1046	15	São Tiago	62	4
Ressaquinha	24	-	São Tomás de Aquino	86	4
Riachinho	167	2	São Vicente de Minas	39	-
Riacho dos Machados	62	1	Sapucaí-Mirim	62	3
Ribeirão das Neves	5906	172	Sardoá	151	5
Ribeirão Vermelho	22	-	Sarzedo	636	15
Rio Acima	421	4	Sem-Peixe	38	1
Rio Casca	199	5	Senador Amaral	111	4
Rio do Prado	35	1	Senador Cortes	34	-
Rio Doce	440	1	Senador Firmino	92	3
Rio Espera	22	2	Senador José Bento	30	2
Rio Manso	111	4	Senador Modestino Gonçalves	2	1
Rio Novo	136	5	Senhora de Oliveira	17	1
Rio Paranaíba	773	9	Senhora do Porto	20	-
Rio Pardo de Minas	264	3	Senhora dos Remédios	79	3
Rio Piracicaba	530	3	Sericita	37	-
Rio Pomba	401	4	Seritinga	5	-
Rio Preto	141	-	Serra Azul de Minas	5	-
Rio Vermelho	13	-	Serra da Saudade	8	-
Ritápolis	23	2	Serra do Salitre	256	5
Rochedo de Minas	90	1	Serra dos Aimorés	333	7
Rodeiro	274	4	Serrania	50	1
Romaria	94	2	Serranópolis de Minas	47	-
Rosário da Limeira	97	-	Serranos	8	-
Rubelita	35	1	Serro	189	4
Rubim	140	4	Sete Lagoas	6130	68
Sabará	2135	78	Setubinha	67	2
Sabinópolis	43	1	Silveirânia	32	1
Sacramento	1014	22	Silvianópolis	53	5
Salinas	1088	18	Simão Pereira	47	1
Salto da Divisa	124	2	Simonésia	263	9
Santa Bárbara	867	10	Sobralia	99	7
Santa Bárbara do Leste	217	11	Soledade de Minas	86	-
Santa Bárbara do Monte Verde	101	1	Tabuleiro	45	1
Santa Bárbara do Tugúrio	37	-	Taiobeiras	662	7
Santa Cruz de Minas	184	4	Taparuba	150	3
Santa Cruz de Salinas	20	2	Tapira	72	1
Santa Cruz do Escalvado	108	3	Tapiraí	33	-
Santa Efigênia de Minas	122	3	Taquaraçu de Minas	102	4
Santa Fé de Minas	198	2	Tarumirim	162	8
Santa Helena de Minas	143	2	Teixeiras	106	1
Santa Juliana	497	21	Teófilo Otoni	4375	119
Santa Luzia	3626	124	Timóteo	3935	106
Santa Margarida	488	9	Tiradentes	152	1
Santa Maria de Itabira	210	4	Tiros	101	3
Santa Maria do Salto	14	-	Tocantins	550	9
Santa Maria do Suaçuí	556	10	Tocos do Moji	31	1
Santa Rita de Caldas	226	7	Toledo	126	5
Santa Rita de Ibitipoca	15	-	Tombo	391	4
Santa Rita de Jacutinga	87	1	Três Corações	1573	38
Santa Rita de Minas	551	8	Três Marias	633	18
Santa Rita do Itueto	652	3	Três Pontas	1272	19
Santa Rita do Sapucaí	638	21	Tumiritinga	152	2
Santa Rosa da Serra	26	-	Tupaciguara	763	16
Santa Vitória	470	3	Turmalina	237	3
Santana da Vargem	73	2	Turvolândia	21	2
Santana de Cataguases	211	-	Ubá	4131	81
Santana de Pirapama	192	2	Ubaí	59	1
Santana do Deserto	109	1	Ubaporanga	913	17
Santana do Garambéu	5	-	Uberaba	9801	240
Santana do Jacaré	20	4	Uberlândia	42733	744
Santana do Manhuaçu	223	1	Umburatiba	86	-
Santana do Paraíso	3243	40	Unaí	3621	61
Santana do Riacho	45	-	União de Minas	114	2
Santana dos Montes	14	-	Uruana de Minas	29	-
Santo Antônio do Amparo	126	3	Urucânia	267	5
Santo Antônio do Aventureiro	45	4	Urucuaia	72	3
Santo Antônio do Gramma	35	1	Vargem Alegre	230	9
Santo Antônio do Itambé	28	1	Vargem Bonita	34	1
Santo Antônio do Jacinto	513	11	Vargem Grande do Rio Pardo	52	-
Santo Antônio do Monte	774	15	Varginha	2385	49
Santo Antônio do Retiro	84	1	Varjão de Minas	111	2
Santo Antônio do Rio Abaixo	41	1	Várzea da Palma	800	10
Santo Hipólito	31	1	Varzelândia	193	6
Santos Dumont	767	18	Vazante	854	6
São Bento Abade	5	-	Verdelândia	63	2
São Brás do Suaçuí	55	-	Veredinha	34	-
São Domingos das Dores	67	3	Veríssimo	55	1
São Domingos do Prata	201	5	Vermelho Novo	91	2
São Félix de Minas	61	1	Vespasiano	1338	50
São Francisco	498	18	Viçosa	1562	8
São Francisco de Paula	59	-	Vieiras	125	1
São Francisco de Sales	150	4	Virgem da Lapa	177	1
São Francisco do Glória	42	1	Virgínia	51	1
São Geraldo	332	10	Virginópolis	149	1
São Geraldo da Piedade	110	7	Virgolândia	87	4
São Geraldo do Baixio	51	4	Visconde do Rio Branco	1342	27
São Gonçalo do Abaeté	50	1	Volta Grande	47	2
São Gonçalo do Pará	105	3	Wenceslau Braz	49	-
São Gonçalo do Rio Abaixo	528	6	Outros Estado/país	3027	99

CASOS*

ÓBITOS

TOTAL DE MUNICÍPIOS COM CASOS CONFIRMADOS

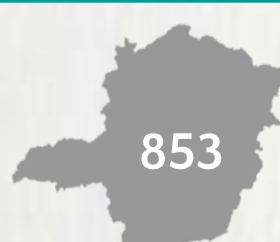
TOTAL DE CASOS CONFIRMADOS



540.041



12.063



552.104

*Casos confirmados de COVID-19 que não evoluíram para óbito.

Fonte: Painel COVID-19 MG/Sala de Situação/SubVS/SES/MG. Dados parciais, sujeitos a alterações. Atualizado em 04/01/2021.

Para ver mais informações sobre os casos confirmados de COVID-19 em Minas Gerais, por município, acesse o [PAINEL DE MONITORAMENTO DE CASOS em coronavirus.saude.mg.gov.br](https://coronavirus.saude.mg.gov.br)

