

BOLETIM

ESPECIAL

Macrorregião

Centro Sul

SRS Barbacena

GRS São João del Rei

Número 22

Governador do Estado de Minas Gerais

Romeu Zema Neto

Secretário de Estado de Saúde de Minas Gerais

Carlos Eduardo Amaral Pereira da Silva

Secretário de Estado Adjunto

Luiz Marcelo Cabral Tavares

Chefia de Gabinete

João Márcio Silva de Pinho

Assessora de Comunicação Social

Virgínia Cornélio da Silva

Subsecretaria de Políticas e Ações de Saúde

Marcilio Dias Magalhães

Subsecretaria de Regulação do Acesso a Serviços e Insumos de Saúde

Juliana Ávila Teixeira

Subsecretaria de Inovação e Logística em Saúde

André de Andrade Ranieri

Subsecretaria de Gestão Regional

Darlan Venâncio Thomaz Pereira

Subsecretaria de Vigilância em Saúde

Dario Brock Ramalho

Dirigentes da Regionais de Saúde

Hérica Vieira Santos

Edwalda Maria Carvalho de Assumpção

Equipe das Regionais de Saúde

Fabíola Anklin Ribas, Angélica Atala Lombelo Campos, Márcio Heitor Stelmo da Silva, Flávio Raimundo Soares, Silvania de Roman Carvalho, Ana Cristina dos Santos, Elisiane Rodrigues dos Santos, Fernando José da Silva, Renato Soares dos Reis, Tatiana Resende Carvalho, Tatiana de Matos Corrêa Canêdo, Ângela Maria Goulart Baptista, Edna Lúcia Cardozo Martin, Jaqueline das Mercês Teixeira, Jefferson Rodrigo Silveira



Apresentação

Este boletim tem como objetivo descrever os aspectos epidemiológicos e assistenciais relacionados aos casos de COVID-19 na macrorregião de saúde Centro Sul de Minas Gerais que compreende a Superintendência Regional de Saúde de Barbacena e Gerência Regional de Saúde de São João del Rei e orientar as ações de vigilância, prevenção e controle.

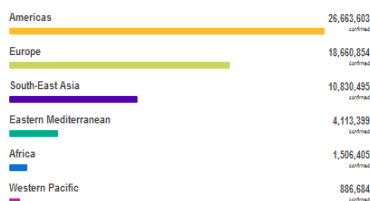
1. SITUAÇÃO DA COVID-19 NO MUNDO, BRASIL E MINAS GERAIS

1.1 Situação no Mundo: Total de casos e óbitos distribuídos por semana epidemiológica.

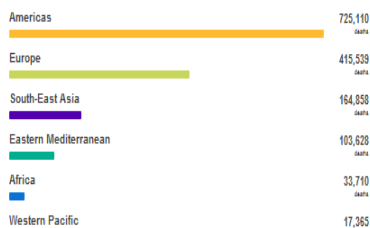
62,662,181
confirmed cases

1,460,223
deaths

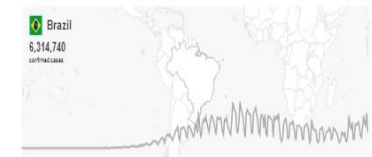
Source: World Health Organization
Data may be incomplete for the currently on week.



Source: World Health Organization
Data may be incomplete for the currently on week.

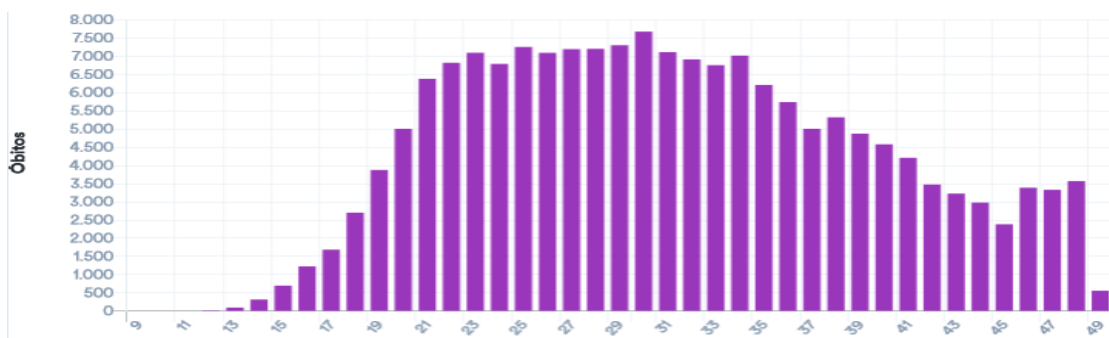
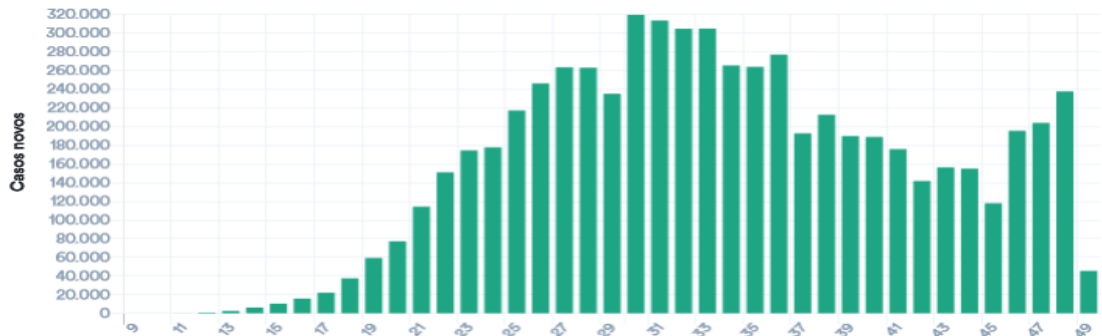


Source: World Health Organization
Data may be incomplete for the currently on week.

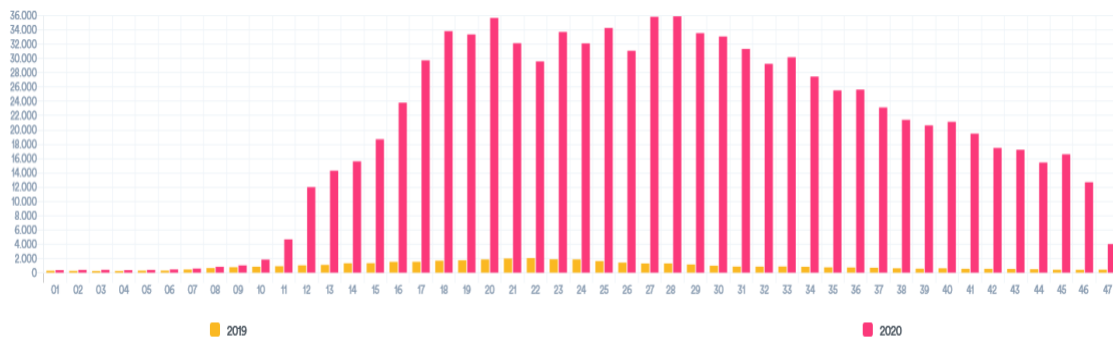


Fonte: <https://covid19.who.int/> consultado em 01/12/2020 15:00

1.2 Situação no Brasil e Sudeste: Casos confirmados, óbitos e SRAG segundo semana epidemiológica.



SRAG hospitalizado por semana epidemiológica de início dos sintomas



Fonte: <https://covid.saude.gov.br/atualizado em 01/12/2020>

1.2 Situação Comparada

Local	Casos	Óbitos	Letalidade	Incidência /100mil hab.	Mortalidade /100mil hab.
Mundo	62.662.181	1.460.223	2,33%	803,7	18,7
Brasil	6.335.878	173.120	2,73%	3.015,0	82,4
Região Sudeste	2.202.213	78.998	3,59%	2.492,0	89,4
Minas Gerais	419.655	10.051	2,40%	1.982,4	47,5
M. Centro Sul	8.330	141	1,69%	1.053,1	17,8

Fonte: OMS, MS, SES-MG, consulta em 01/12/2020

2. CENÁRIO DA MACRORREGIÃO

2.1 Distribuição dos casos e óbitos por COVID-19 por microrregião integrante.

Distribuição de população, casos, óbitos, incidência, mortalidade e letalidade por COVID-19 na Macrorregião Centro Sul, 2020.

Microrregião / município	População	Casos	Óbitos	Incidência	Mortalidade	Letalidade
Microrregião BARBACENA	238.637	1795	34	752,2	14,2	1,89%
ALFREDO VASCONCELOS	6.907	22	1	318,5	14,5	4,55%
ALTO RIO DOCE	11.000	90	2	818,2	18,2	2,22%
ANTONIO CARLOS	11.445	78	2	681,5	17,5	2,56%
BARBACENA	137.313	1311	23	954,8	16,8	1,75%
CAPELA NOVA	4.653	15	1	322,4	21,5	6,67%
CARANDAI	25.501	163	3	639,2	11,8	1,84%
CIPOTANEA	6.787	27	1	397,8	14,7	3,70%
DESTERRO DO MELO	2.901	9	0	310,2	0,0	0,00%
IBERTIOGA	5.021	2	0	39,8	0,0	0,00%
PAIVA	1.529	7	0	457,8	0,0	0,00%
RESSAQUINHA	4.808	8	0	166,4	0,0	0,00%
SANTA BARBARA DO TUGURIO	4.430	6	0	135,4	0,0	0,00%
SANTA RITA DE IBITIPOCA	3.425	5	0	146,0	0,0	0,00%
SANTANA DO GARAMBEU	2.458	5	0	203,4	0,0	0,00%
SENHORA DOS REMEDIOS	10.459	47	1	449,4	9,6	2,13%
Microrregião CONGONHAS	125.453	2592	27	2066,1	21,5	1,04%
CONGONHAS	54.762	1711	17	3124,4	31,0	0,99%
DESTERRO DE ENTRE RIOS	7.243	47	1	648,9	13,8	2,13%
ENTRE RIOS DE MINAS	15.298	76	2	496,8	13,1	2,63%
JECEABA	4.912	35	2	712,5	40,7	5,71%
OURO BRANCO	39.500	688	5	1741,8	12,7	0,73%
SAO BRAS DO SUACUI	3.738	35	0	936,3	0,0	0,00%
Microrregião CONSELHEIRO LAFAIETE	186.232	1911	37	1026,1	19,9	1,94%
CARANAIBA	3.183	8	1	251,3	31,4	12,50%
CASA GRANDE	2.257	6	1	265,8	44,3	16,67%
CATAS ALTAS DA NORUEGA	3.641	18	0	494,4	0,0	0,00%
CONSELHEIRO LAFAIETE	128.589	1672	20	1300,3	15,6	1,20%
CRISTIANO OTONI	5.150	49	1	951,5	19,4	2,04%
ITAVERAVA	5.419	10	0	184,5	0,0	0,00%
LAMIM	3.391	6	0	176,9	0,0	0,00%
PIRANGA	17.626	92	10	522,0	56,7	10,87%
QUELUZITO	1.939	11	2	567,3	103,1	18,18%
RIO ESPERA	5.474	24	2	438,4	36,5	8,33%
SANTANA DOS MONTES	3.777	8	0	211,8	0,0	0,00%
SENHORA DE OLIVEIRA	5.786	7	0	121,0	0,0	0,00%
Microrregião SAO JOAO DEL REI	240.651	2032	43	844,4	17,9	2,12%
BARROSO	20.810	210	2	1009,1	9,6	0,95%
BOM SUCESSO	17.603	64	1	363,6	5,7	1,56%
CONCEICAO DA BARRA DE MINAS	3.954	56	0	1416,3	0,0	0,00%
CORONEL XAVIER CHAVES	3.434	22	0	640,7	0,0	0,00%
DORES DE CAMPOS	10.153	93	2	916,0	19,7	2,15%
IBITURUNA	2.989	7	0	234,2	0,0	0,00%
LAGOA DOURADA	13.009	68	2	522,7	15,4	2,94%
MADRE DE DEUS DE MINAS	5.098	52	1	1020,0	19,6	1,92%
NAZARENO	8.608	22	1	255,6	11,6	4,55%
PIEDADE DO RIO GRANDE	4.497	30	2	667,1	44,5	6,67%
PRADOS	9.031	27	2	299,0	22,1	7,41%
RESENDE COSTA	11.500	76	0	660,9	0,0	0,00%
RITAPOLIS	4.604	15	0	325,8	0,0	0,00%
SANTA CRUZ DE MINAS	8.604	73	4	848,4	46,5	5,48%
SAO JOAO DEL REI	90.082	1116	21	1238,9	23,3	1,88%
SAO TIAGO	10.941	29	4	265,1	36,6	13,79%
SAO VICENTE DE MINAS	7.753	28	0	361,2	0,0	0,00%
TIRADENTES	7.981	44	1	551,3	12,5	2,27%
Macrorregião Centro sul	790.973	8330	141	1053,1	17,8	1,69%

Fonte: SES-MG Paineis, consulta em 01/12/2020.

Distribuição dos casos de COVID-19 segundo mês e município na Macrorregião Centro Sul, 2020.

Microrregião /município	Março	Abril	Maio	Junho	Julho	Agosto	Set.	Out.	Nov.	Dez.	Total
Microrregião BARBACENA		5	270	204	242	265	287	200	296	26	1795
ALFREDO VASCONCELOS			2	1	9	4	1	0	5	0	22
ALTO RIO DOCE			2	52	3	3	10	4	11	5	90
ANTONIO CARLOS				12	8	25	23	7	3	0	78
BARBACENA		5	261	85	160	167	229	164	228	12	1311
CAPELA NOVA				1	1	0	3	9	1	0	15
CARANDAI			5	31	44	40	15	10	15	3	163
CIPOTANEA				10	8	2	1	0	6	0	27
DESTERRO DO MELO				2	2	4	1	0	0	0	9
IBERTIOGA					0	1	0	0	1	0	2
PAIVA				2	0	0	0	0	4	1	7
RESSAQUINHA					1	4	0	0	3	0	8
SANTA BARBARA DO TUGURIO				5	0	0	0	0	1	0	6
SANTA RITA DE IBITIPOCA					1	0	0	0	1	3	5
SANTANA DO GARAMBEU					0	0	4	1	0	0	5
SENHORA DOS REMEDIOS				3	5	15	0	5	17	2	47
Microrregião CONGONHAS		3	37	120	313	523	596	471	514	15	2592
CONGONHAS			21	56	164	355	487	331	292	5	1711
DESTERRO DE ENTRE RIOS				3	21	17	2	4	0	0	47
ENTRE RIOS DE MINAS				4	14	13	22	4	19	0	76
JECEABA	1	2	4	6	8	6	4	4	4	0	35
OURO BRANCO			14	52	106	123	75	126	182	10	688
SAO BRAS DO SUACUI	2		1	2	7	4	2	17	0	0	35
Microrregião CONSELHEIRO LAFAIETE		13	31	145	237	245	289	404	547	0	1911
CARANAIBA			2	1	3	1	0	0	1	0	8
CASA GRANDE					0	1	1	0	4	0	6
CATAS ALTAS DA NORUEGA			1	12	4	0	1	0	0	0	18
CONSELHEIRO LAFAIETE		13	16	86	218	205	247	357	530	0	1672
CRISTIANO OTONI					2	8	19	15	5	0	49
ITAVERAVA				3	2	4	1	0	0	0	10
LAMIM				1	1	4	0	0	0	0	6
PIRANGA			11	35	0	10	11	19	6	0	92
QUELUZITO					0	0	0	10	1	0	11
RIO ESPERA			1	2	7	5	7	2	0	0	24
SANTANA DOS MONTES					0	7	1	0	0	0	8
SENHORA DE OLIVEIRA				5	0	0	1	1	0	0	7
Microrregião SÃO JOÃO DEL REI	2	6	38	246	439	257	421	219	386	18	2032
BARROSO			2	11	85	24	40	28	20	0	210
BOM SUCESSO				6	14	8	9	4	21	2	64
CONCEICAO DA BARRA DE MINAS				2	6	12	34	0	2	0	56
CORONEL XAVIER CHAVES				8	2	2	3	2	5	0	22
DORES DE CAMPOS				1	5	9	68	3	7	0	93
IBITURUNA				1	1	0	0	0	4	1	7
LAGOA DOURADA				7	15	7	20	7	12	0	68
MADRE DE DEUS DE MINAS			1	1	41	6	1	1	1	0	52
NAZARENO	1			3	4	7	1	5	0	1	22
PIEDADE DO RIO GRANDE				2	16	11	0	0	1	0	30
PRADOS				4	1	11	8	2	1	0	27
RESENDE COSTA				7	6	15	11	33	4	0	76
RITAPOLIS					7	0	1	0	6	1	15
SANTA CRUZ DE MINAS			4	12	26	15	8	8	0	0	73
SAO JOAO DEL REI	2	5	28	170	198	116	194	114	278	11	1116
SAO TIAGO				5	3	1	13	5	1	1	29
SAO VICENTE DE MINAS			3	2	2	9	0	0	12	0	28
TIRADENTES				4	7	4	10	7	11	1	44
Macrorregião Centro Sul	2	27	376	715	1231	1290	1593	1294	1743	59	8330

Fonte: SES-MG Painel, consulta em 01/12/2020. Valores negativos são correções de meses anteriores.

Incidência de casos de COVID-19 por 100.000 habitantes segundo mês e município na Macrorregião Centro Sul, 2020.

Microrregião /município	Mar.	Abr.	Mai	Jun.	Jul.	Ago.	Set.	Out.	Nov.	Dez.	Total
Microrregião BARBACENA	0,0	2,1	113,1	85,5	101,4	111,0	120,3	83,8	124,0	10,9	752,2
ALFREDO VASCONCELOS	0,0	0,0	29,0	14,5	130,3	57,9	14,5	0,0	72,4	0,0	318,5
ALTO RIO DOCE	0,0	0,0	18,2	472,7	27,3	27,3	90,9	36,4	100,0	45,5	818,2
ANTONIO CARLOS	0,0	0,0	0,0	104,8	69,9	218,4	201,0	61,2	26,2	0,0	681,5
BARBACENA	0,0	3,6	190,1	61,9	116,5	121,6	166,8	119,4	166,0	8,7	954,8
CAPELA NOVA	0,0	0,0	0,0	21,5	21,5	0,0	64,5	193,4	21,5	0,0	322,4
CARANDAI	0,0	0,0	19,6	121,6	172,5	156,9	58,8	39,2	58,8	11,8	639,2
CIPOTANEA	0,0	0,0	0,0	147,3	117,9	29,5	14,7	0,0	88,4	0,0	397,8
DESTERRO DO MELO	0,0	0,0	0,0	68,9	68,9	137,9	34,5	0,0	0,0	0,0	310,2
IBERTIOGA	0,0	0,0	0,0	0,0	0,0	19,9	0,0	0,0	19,9	0,0	39,8
PAIVA	0,0	0,0	0,0	130,8	0,0	0,0	0,0	0,0	261,6	65,4	457,8
RESSAQUINHA	0,0	0,0	0,0	0,0	20,8	83,2	0,0	0,0	62,4	0,0	166,4
SANTA BARBARA DO TUGURIO	0,0	0,0	0,0	112,9	0,0	0,0	0,0	0,0	22,6	0,0	135,4
SANTA RITA DE IBITIPOCA	0,0	0,0	0,0	0,0	29,2	0,0	0,0	0,0	29,2	87,6	146,0
SANTANA DO GARAMBEU	0,0	0,0	0,0	0,0	0,0	0,0	162,7	40,7	0,0	0,0	203,4
SENHORA DOS REMEDIOS	0,0	0,0	0,0	28,7	47,8	143,4	0,0	47,8	162,5	19,1	449,4
Microrregião CONGONHAS	0,0	2,4	29,5	95,7	249,5	416,9	475,1	375,4	409,7	12,0	2066,1
CONGONHAS	0,0	0,0	38,3	102,3	299,5	648,3	889,3	604,4	533,2	9,1	3124,4
DESTERRO DE ENTRE RIOS	0,0	0,0	0,0	41,4	289,9	234,7	27,6	55,2	0,0	0,0	648,9
ENTRE RIOS DE MINAS	0,0	0,0	0,0	26,1	91,5	85,0	143,8	26,1	124,2	0,0	496,8
JECEABA	0,0	20,4	40,7	81,4	122,1	162,9	122,1	81,4	81,4	0,0	712,5
OURO BRANCO	0,0	0,0	35,4	131,6	268,4	311,4	189,9	319,0	460,8	25,3	1741,8
SAO BRAS DO SUACUI	0,0	53,5	0,0	26,8	53,5	187,3	107,0	53,5	454,8	0,0	936,3
Microrregião CONSELHEIRO LAFAIETE	0,0	7,0	16,6	77,9	127,3	131,6	155,2	216,9	293,7	0,0	1026,1
CARANAIBA	0,0	0,0	62,8	31,4	94,3	31,4	0,0	0,0	31,4	0,0	251,3
CASA GRANDE	0,0	0,0	0,0	0,0	0,0	44,3	44,3	0,0	177,2	0,0	265,8
CATAS ALTAS DA NORUEGA	0,0	0,0	27,5	329,6	109,9	0,0	27,5	0,0	0,0	0,0	494,4
CONSELHEIRO LAFAIETE	0,0	10,1	12,4	66,9	169,5	159,4	192,1	277,6	412,2	0,0	1300,3
CRISTIANO OTONI	0,0	0,0	0,0	0,0	38,8	155,3	368,9	291,3	97,1	0,0	951,5
ITAVERAVA	0,0	0,0	0,0	55,4	36,9	73,8	18,5	0,0	0,0	0,0	184,5
LAMIM	0,0	0,0	0,0	29,5	29,5	118,0	0,0	0,0	0,0	0,0	176,9
PIRANGA	0,0	0,0	62,4	198,6	0,0	56,7	62,4	107,8	34,0	0,0	522,0
QUELUZITO	0,0	0,0	0,0	0,0	0,0	0,0	0,0	515,7	51,6	0,0	567,3
RIO ESPERA	0,0	0,0	18,3	36,5	127,9	91,3	127,9	36,5	0,0	0,0	438,4
SANTANA DOS MONTES	0,0	0,0	0,0	0,0	0,0	185,3	26,5	0,0	0,0	0,0	211,8
SENHORA DE OLIVEIRA	0,0	0,0	0,0	86,4	0,0	0,0	17,3	17,3	0,0	0,0	121,0
Microrregião SÃO JOÃO DEL REI	0,8	2,5	15,8	102,2	182,4	106,8	174,9	91,0	160,4	7,5	844,4
BARROSO	0,0	0,0	9,6	52,9	408,5	115,3	192,2	134,6	96,1	0,0	1009,1
BOM SUCESSO	0,0	0,0	0,0	34,1	79,5	45,4	51,1	22,7	119,3	11,4	363,6
CONCEICAO DA BARRA DE MINAS	0,0	0,0	0,0	50,6	151,7	303,5	859,9	0,0	50,6	0,0	1416,3
CORONEL XAVIER CHAVES	0,0	0,0	0,0	233,0	58,2	58,2	87,4	58,2	145,6	0,0	640,7
DORES DE CAMPOS	0,0	0,0	0,0	9,8	49,2	88,6	669,8	29,5	68,9	0,0	916,0
IBITURUNA	0,0	0,0	0,0	33,5	33,5	0,0	0,0	0,0	133,8	33,5	234,2
LAGOA DOURADA	0,0	0,0	0,0	53,8	115,3	53,8	153,7	53,8	92,2	0,0	522,7
MADRE DE DEUS DE MINAS	0,0	0,0	19,6	19,6	804,2	117,7	19,6	19,6	19,6	0,0	1020,0
NAZARENO	0,0	11,6	0,0	34,9	46,5	81,3	11,6	58,1	0,0	11,6	255,6
PIEDADE DO RIO GRANDE	0,0	0,0	0,0	44,5	355,8	244,6	0,0	0,0	22,2	0,0	667,1
PRADOS	0,0	0,0	0,0	44,3	11,1	121,8	88,6	22,1	11,1	0,0	299,0
RESENDE COSTA	0,0	0,0	0,0	60,9	52,2	130,4	95,7	287,0	34,8	0,0	660,9
RITAPOLIS	0,0	0,0	0,0	0,0	152,0	0,0	21,7	0,0	130,3	21,7	325,8
SANTA CRUZ DE MINAS	0,0	0,0	46,5	139,5	302,2	174,3	93,0	93,0	0,0	0,0	848,4
SAO JOAO DEL REI	2,2	5,6	31,1	188,7	219,8	128,8	215,4	126,6	308,6	12,2	1238,9
SAO TIAGO	0,0	0,0	0,0	45,7	27,4	9,1	118,8	45,7	9,1	9,1	265,1
SAO VICENTE DE MINAS	0,0	0,0	38,7	25,8	25,8	116,1	0,0	0,0	154,8	0,0	361,2
TIRADENTES	0,0	0,0	0,0	50,1	87,7	50,1	125,3	87,7	137,8	12,5	551,3
Macrorregião Centro Sul	0,3	3,4	47,5	90,4	155,6	163,1	201,4	163,6	220,4	7,5	1053,1

Fonte: SES-MG Painel, consulta em 01/12/2020. Valores negativos são correções de meses anteriores.

Distribuição dos casos de COVID-19 segundo semana epidemiológica e município na Macrorregião Centro Sul, 2020.

Microrregião /município	37	38	39	40	41	42	43	44	45	46	47	48
Microrregião BARBACENA	47	69	90	38	49	44	53	42	47	62	77	67
ALFREDO VASCONCELOS	0	0	0	0	0	0	0	0	1	0	0	4
ALTO RIO DOCE	2	7	1	0	1	1	2	0	0	3	1	7
ANTONIO CARLOS	2	10	3	6	2	1	2	0	1	2	0	0
BARBACENA	40	45	79	27	39	38	45	32	34	49	70	39
CAPELA NOVA	0	0	2	1	2	2	1	4	0	0	0	1
CARANDAI	3	6	3	2	5	1	3	1	0	1	1	8
CIPOTANEA	0	1	0	0	0	0	0	0	0	4	2	0
DESTERRO DO MELO	0	0	0	0	0	0	0	0	0	0	0	0
IBERTIOGA	0	0	0	0	0	0	0	0	0	0	0	1
PAIVA	0	0	0	0	0	0	0	0	0	0	1	1
RESSAQUINHA	0	0	0	0	0	0	0	0	1	0	0	2
SANTA BARBARA DO TUGURIO	0	0	0	0	0	0	0	0	0	0	1	0
SANTA RITA DE IBITIPOCA	0	0	0	0	0	0	0	0	0	0	0	1
SANTANA DO GARAMBEU	0	0	2	2	0	1	0	0	0	0	0	0
SENHORA DOS REMEDIOS	0	0	0	0	0	0	0	5	10	3	1	3
Microrregião CONGONHAS	129	108	173	118	111	93	128	95	74	101	148	162
CONGONHAS	103	78	153	98	87	67	76	70	42	66	78	89
DESTERRO DE ENTRE RIOS	0	1	1	0	2	2	0	0	0	0	0	0
ENTRE RIOS DE MINAS	7	8	1	2	1	1	0	2	0	3	6	8
JECEABA	2	3	1	1	0	1	1	1	3	0	0	1
OURO BRANCO	16	17	15	17	21	21	50	22	27	27	56	63
SAO BRAS DO SUACUI	1	1	2	0	0	1	1	0	2	5	8	1
Microrregião CONSELHEIRO LAFAIETE	68	86	75	62	87	84	93	93	62	88	177	157
CARANAIBA	0	0	0	0	0	0	0	0	0	0	0	0
CASA GRANDE	0	0	0	0	0	0	0	0	0	0	0	3
CATAS ALTAS DA NORUEGA	1	0	0	0	0	0	0	0	0	0	0	0
CONSELHEIRO LAFAIETE	57	76	69	57	76	67	86	85	62	83	174	154
CRISTIANO OTONI	5	6	1	3	9	2	2	0	0	1	1	0
ITAVERAVA	0	1	0	0	0	0	0	0	0	0	0	0
LAMIM	0	0	0	0	0	0	0	0	0	0	0	0
PIRANGA	1	3	1	0	1	9	3	6	0	4	1	0
QUELUZITO	0	0	0	2	1	5	1	1	0	0	1	0
RIO ESPERA	3	0	3	0	0	1	1	0	0	0	0	0
SANTANA DOS MONTES	1	0	0	0	0	0	0	0	0	0	0	0
SENHORA DE OLIVEIRA	0	0	1	0	0	0	0	1	0	0	0	0
Microrregião SÃO JOÃO DEL REI	89	94	117	87	50	43	31	56	32	36	102	146
BARROSO	3	13	13	16	9	1	3	1	3	1	5	5
BOM SUCESSO	3	1	2	0	0	0	4	0	4	7	6	4
CONCEICAO DA BARRA DE MINAS	7	0	2	0	0	0	0	0	0	0	0	0
CORONEL XAVIER CHAVES	0	0	1	1	1	1	0	0	0	0	0	5
DORES DE CAMPOS	29	10	20	4	3	0	0	0	0	0	0	7
IBITURUNA	0	0	0	0	0	0	0	0	1	1	0	2
LAGOA DOURADA	4	9	2	1	0	5	0	2	5	2	2	3
MADRE DE DEUS DE MINAS	0	1	0	0	1	0	0	0	0	0	0	1
NAZARENO	0	0	0	0	0	0	1	4	0	0	0	0
PIEDADE DO RIO GRANDE	0	0	0	0	0	0	0	0	0	0	1	0
PRADOS	2	1	4	-1	0	2	0	0	0	0	0	1
RESENDE COSTA	2	1	2	2	1	3	2	27	1	0	1	1
RITAPOLIS	1	0	0	0	0	0	0	0	0	0	3	3
SANTA CRUZ DE MINAS	1	3	3	0	4	0	0	4	0	0	0	0
SAO JOAO DEL REI	33	45	63	58	28	26	19	18	15	23	76	103
SAO TIAGO	0	10	1	2	0	3	2	0	0	0	0	1
SAO VICENTE DE MINAS	0	0	0	0	0	0	0	0	3	1	3	5
TIRADENTES	4	0	4	4	3	2	0	0	0	1	5	5
Macrorregião Centro Sul	333	357	455	305	297	264	305	286	215	287	504	532

Fonte: SES-MG Painel, consulta em 01/12/2020 Nota: Valores negativos são correções de semanas anteriores.

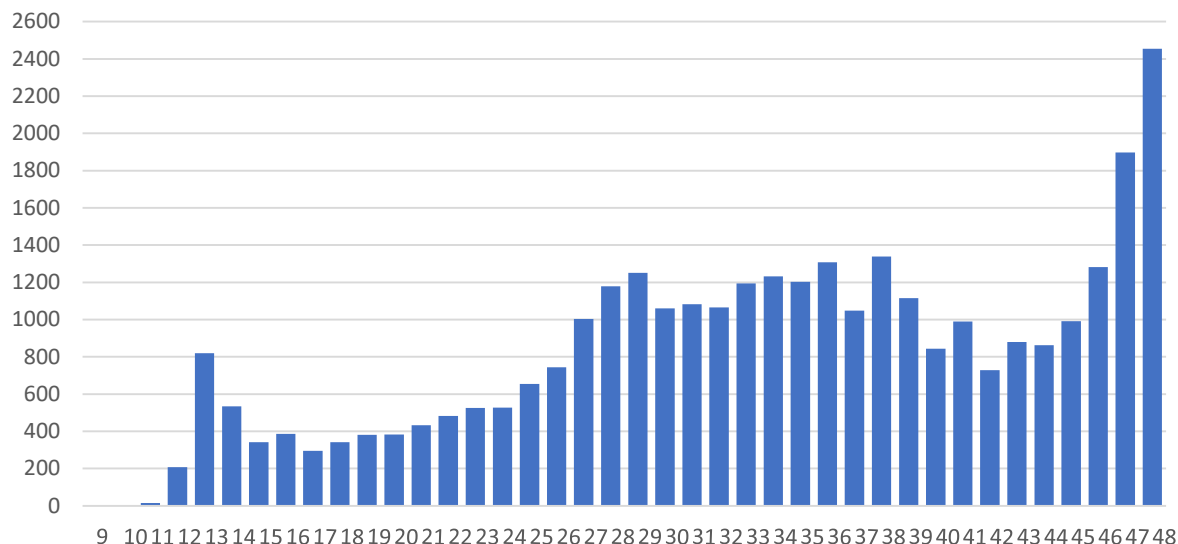
Incidência dos casos de COVID-19 segundo semana epidemiológica e município na Macrorregião Centro Sul, 2020.

Microrregião /município	37	38	39	40	41	42	43	44	45	46	47	48
Microrregião BARBACENA	19,7	28,9	37,7	15,9	20,5	18,4	22,2	17,6	19,7	26,0	32,3	28,1
ALFREDO VASCONCELOS	0,0	0,0	0,0	0,0	0,0	0,0	0,0	0,0	14,5	0,0	0,0	57,9
ALTO RIO DOCE	18,2	63,6	9,1	0,0	9,1	9,1	18,2	0,0	0,0	27,3	9,1	63,6
ANTONIO CARLOS	17,5	87,4	26,2	52,4	17,5	8,7	17,5	0,0	8,7	17,5	0,0	0,0
BARBACENA	29,1	32,8	57,5	19,7	28,4	27,7	32,8	23,3	24,8	35,7	51,0	28,4
CAPELA NOVA	0,0	0,0	43,0	21,5	43,0	43,0	21,5	86,0	0,0	0,0	0,0	21,5
CARANDAI	11,8	23,5	11,8	7,8	19,6	3,9	11,8	3,9	0,0	3,9	3,9	31,4
CIPOTANEA	0,0	14,7	0,0	0,0	0,0	0,0	0,0	0,0	0,0	58,9	29,5	0,0
DESTERRO DO MELO	0,0	0,0	0,0	0,0	0,0	0,0	0,0	0,0	0,0	0,0	0,0	0,0
IBERTIOGA	0,0	0,0	0,0	0,0	0,0	0,0	0,0	0,0	0,0	0,0	0,0	19,9
PAIVA	0,0	0,0	0,0	0,0	0,0	0,0	0,0	0,0	0,0	0,0	65,4	65,4
RESSAQUINHA	0,0	0,0	0,0	0,0	0,0	0,0	0,0	0,0	20,8	0,0	0,0	41,6
SANTA BARBARA DO TUGURIO	0,0	0,0	0,0	0,0	0,0	0,0	0,0	0,0	0,0	0,0	22,6	0,0
SANTA RITA DE IBITIPOCA	0,0	0,0	0,0	0,0	0,0	0,0	0,0	0,0	0,0	0,0	0,0	29,2
SANTANA DO GARAMBEU	0,0	0,0	81,4	81,4	0,0	40,7	0,0	0,0	0,0	0,0	0,0	0,0
SENHORA DOS REMEDIOS	0,0	0,0	0,0	0,0	0,0	0,0	0,0	47,8	95,6	28,7	9,6	28,7
Microrregião CONGONHAS	102,8	86,1	137,9	94,1	88,5	74,1	102,0	75,7	59,0	80,5	118,0	129,1
CONGONHAS	188,1	142,4	279,4	179,0	158,9	122,3	138,8	127,8	76,7	120,5	142,4	162,5
DESTERRO DE ENTRE RIOS	0,0	13,8	13,8	0,0	27,6	27,6	0,0	0,0	0,0	0,0	0,0	0,0
ENTRE RIOS DE MINAS	45,8	52,3	6,5	13,1	6,5	6,5	0,0	13,1	0,0	19,6	39,2	52,3
JECEABA	40,7	61,1	20,4	20,4	0,0	20,4	20,4	20,4	61,1	0,0	0,0	20,4
OURO BRANCO	40,5	43,0	38,0	43,0	53,2	53,2	126,6	55,7	68,4	68,4	141,8	159,5
SAO BRAS DO SUACUI	26,8	26,8	53,5	0,0	0,0	26,8	26,8	0,0	53,5	133,8	214,0	26,8
Microrregião CONSELHEIRO LAFAIETE	36,5	46,2	40,3	33,3	46,7	45,1	49,9	49,9	33,3	47,3	95,0	84,3
CARANAIBA	0,0	0,0	0,0	0,0	0,0	0,0	0,0	0,0	0,0	0,0	0,0	0,0
CASA GRANDE	0,0	0,0	0,0	0,0	0,0	0,0	0,0	0,0	0,0	0,0	0,0	132,9
CATAS ALTAS DA NORUEGA	27,5	0,0	0,0	0,0	0,0	0,0	0,0	0,0	0,0	0,0	0,0	0,0
CONSELHEIRO LAFAIETE	44,3	59,1	53,7	44,3	59,1	52,1	66,9	66,1	48,2	64,5	135,3	119,8
CRISTIANO OTONI	97,1	116,5	19,4	58,3	174,8	38,8	38,8	0,0	0,0	19,4	19,4	0,0
ITAVERAVA	0,0	18,5	0,0	0,0	0,0	0,0	0,0	0,0	0,0	0,0	0,0	0,0
LAMIM	0,0	0,0	0,0	0,0	0,0	0,0	0,0	0,0	0,0	0,0	0,0	0,0
PIRANGA	5,7	17,0	5,7	0,0	5,7	51,1	17,0	34,0	0,0	22,7	5,7	0,0
QUELUZITO	0,0	0,0	0,0	103,1	51,6	257,9	51,6	51,6	0,0	0,0	51,6	0,0
RIO ESPERA	54,8	0,0	54,8	0,0	0,0	18,3	18,3	0,0	0,0	0,0	0,0	0,0
SANTANA DOS MONTES	26,5	0,0	0,0	0,0	0,0	0,0	0,0	0,0	0,0	0,0	0,0	0,0
SENHORA DE OLIVEIRA	0,0	0,0	17,3	0,0	0,0	0,0	0,0	17,3	0,0	0,0	0,0	0,0
Microrregião SÃO JOÃO DEL REI	37,0	39,1	48,6	36,2	20,8	17,9	12,9	23,3	13,3	15,0	42,4	60,7
BARROSO	14,4	62,5	62,5	76,9	43,2	4,8	14,4	4,8	14,4	4,8	24,0	24,0
BOM SUCESSO	17,0	5,7	11,4	0,0	0,0	0,0	22,7	0,0	22,7	39,8	34,1	22,7
CONCEICAO DA BARRA DE MINAS	177,0	0,0	50,6	0,0	0,0	0,0	0,0	0,0	0,0	0,0	0,0	0,0
CORONEL XAVIER CHAVES	0,0	0,0	29,1	29,1	29,1	29,1	0,0	0,0	0,0	0,0	0,0	145,6
DORES DE CAMPOS	285,6	98,5	197,0	39,4	29,5	0,0	0,0	0,0	0,0	0,0	0,0	68,9
IBITURUNA	0,0	0,0	0,0	0,0	0,0	0,0	0,0	0,0	33,5	33,5	0,0	66,9
LAGOA DOURADA	30,7	69,2	15,4	7,7	0,0	38,4	0,0	15,4	38,4	15,4	15,4	23,1
MADRE DE DEUS DE MINAS	0,0	19,6	0,0	0,0	19,6	0,0	0,0	0,0	0,0	0,0	0,0	19,6
NAZARENO	0,0	0,0	0,0	0,0	0,0	0,0	11,6	46,5	0,0	0,0	0,0	0,0
PIEDADE DO RIO GRANDE	0,0	0,0	0,0	0,0	0,0	0,0	0,0	0,0	0,0	0,0	22,2	0,0
PRADOS	22,1	11,1	44,3	-11,1	0,0	22,1	0,0	0,0	0,0	0,0	0,0	11,1
RESENDE COSTA	17,4	8,7	17,4	17,4	8,7	26,1	17,4	234,8	8,7	0,0	8,7	8,7
RITAPOLIS	21,7	0,0	0,0	0,0	0,0	0,0	0,0	0,0	0,0	0,0	65,2	65,2
SANTA CRUZ DE MINAS	11,6	34,9	34,9	0,0	46,5	0,0	0,0	46,5	0,0	0,0	0,0	0,0
SAO JOAO DEL REI	36,6	50,0	69,9	64,4	31,1	28,9	21,1	20,0	16,7	25,5	84,4	114,3
SAO TIAGO	0,0	91,4	9,1	18,3	0,0	27,4	18,3	0,0	0,0	0,0	0,0	9,1
SAO VICENTE DE MINAS	0,0	0,0	0,0	0,0	0,0	0,0	0,0	0,0	38,7	12,9	38,7	64,5
TIRADENTES	50,1	0,0	50,1	50,1	37,6	25,1	0,0	0,0	0,0	12,5	62,6	62,6
Macrorregião Centro Sul	42,1	45,1	57,5	38,6	37,5	33,4	38,6	36,2	27,2	36,3	63,7	67,3

Fonte: SES-MG Painel, consulta em 01/12/2020 Nota: Valores negativos são correções de semanas anteriores.

2.2 Evolução do número casos confirmados e de notificados

Casos notificados no ESUS VE com presença de ao menos um dos sintomas dentre febre, dor de garganta, tosse, dispneia, coriza, alteração gustativa ou alteração olfativa segundo semana de notificação; Macrorregião Centro Sul – MG. 2020.



Fonte: ESUS-VE, consulta em 01/12/2020.



Fonte: SES-MG Painel, consulta em 01/12//2020. Casos confirmados por dia

3. SITUAÇÃO ASSISTENCIAL

3.1 Distribuição de leitos COVID adulto SUS segundo microrregião.

Microrregião	Enfermaria	UTI
Barbacena	60	20
Congonhas	30	10
Conselheiro Lafaiete	74	25
São João del Rei	61	28
Total	225	83

FONTE: SRS BRB, em 01/12/2020

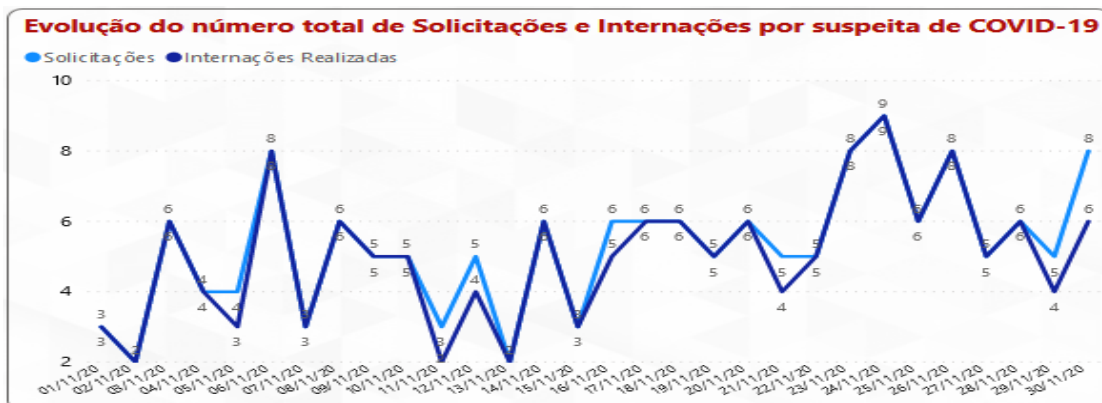
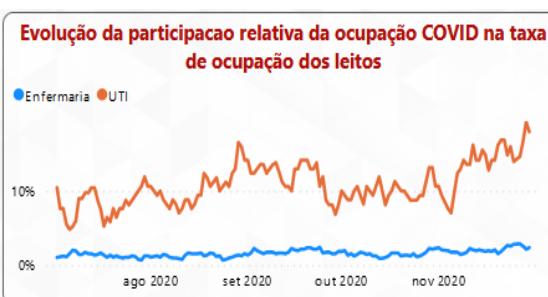
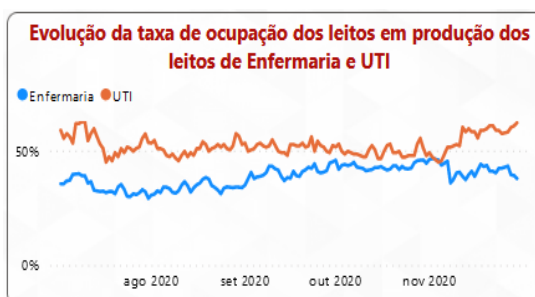
3.2 Proporção de leitos ocupados de UTI

MACRORREGIÃO	PROPORÇÃO DE LEITOS UTI OCUPADOS	PROPORÇÃO OCUPADA POR COVID ▲
⊕ Triângulo Do Sul	42,86%	5,36%
⊕ Noroeste	50,51%	10,10%
⊕ Triângulo Do Norte	60,73%	14,17%
⊕ Sul	58,03%	16,87%
⊕ Oeste	60,68%	17,09%
⊕ Norte	52,40%	17,47%
⊖ Centro Sul	62,42%	18,12%
⊕ Barbacena	69,09%	9,09%
⊕ Conselheiro Lafaiete	41,67%	13,89%
⊕ São João Del Rei	72,92%	27,08%
⊕ Congonhas	50,00%	40,00%
⊕ Centro	66,54%	23,05%
⊕ Sudeste	66,67%	26,62%
⊕ Jequitinhonha	69,05%	30,95%
⊕ Leste	65,00%	31,25%
⊕ Leste Do Sul	66,09%	34,78%
⊕ Nordeste	67,95%	35,90%
⊕ Vale Do Aço	68,81%	39,91%
Total	62,74%	22,15%

Fonte: Painel BI SES-MG, consulta em 01/12/2020.

3.2 Proporção de leitos ocupados de Enfermaria

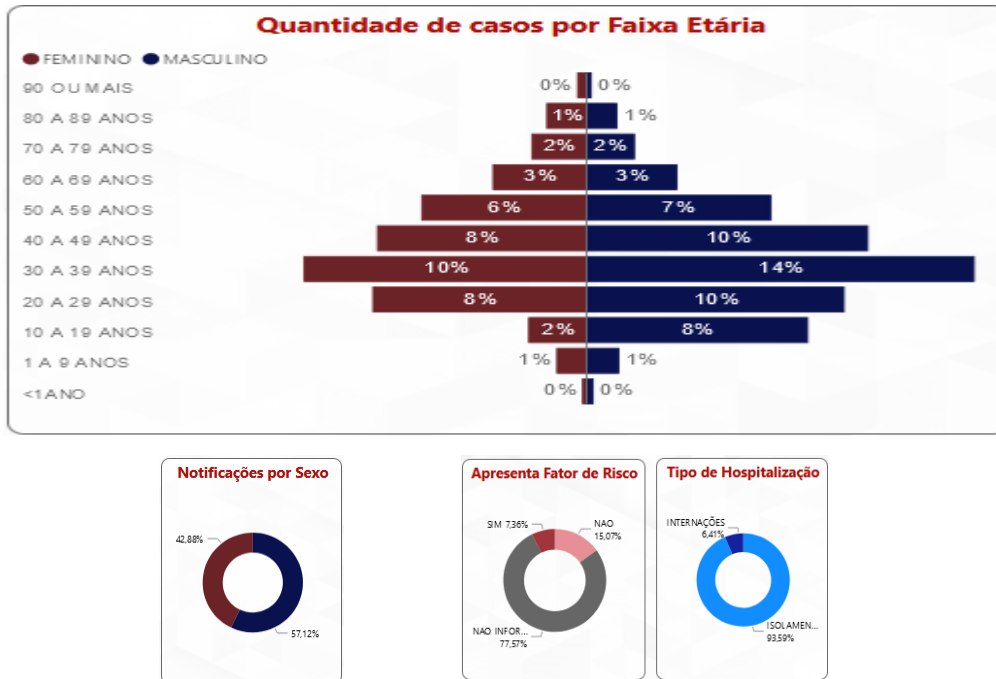
MACRORREGIÃO	PROPORÇÃO OCUPADA LEITOS ENFERMARIA	PROPORÇÃO OCUPADA POR COVID
☒ Triângulo Do Sul	56,98%	1,44%
☒ Noroeste	57,64%	2,65%
☒ Centro Sul	41,61%	2,68%
☒ São João Del Rei	41,80%	1,17%
☒ Barbacena	50,00%	2,87%
☒ Congonhas	28,47%	2,92%
☒ Conselheiro Lafaiete	33,99%	4,58%
☒ Jequitinhonha	55,53%	3,69%
☒ Nordeste	53,54%	4,27%
☒ Triângulo Do Norte	100,97%	4,86%
☒ Sul	49,08%	5,55%
☒ Norte	73,21%	7,29%
☒ Oeste	56,87%	7,77%
☒ Sudeste	53,75%	8,04%
☒ Centro	79,02%	10,15%
☒ Leste Do Sul	58,87%	10,39%
☒ Leste	85,19%	11,65%
☒ Vale Do Aço	85,10%	23,27%
Total	66,89%	7,73%



Fonte: Painel BI SES-MG, consulta em 01/12/2020. Macrorregião Centro Sul

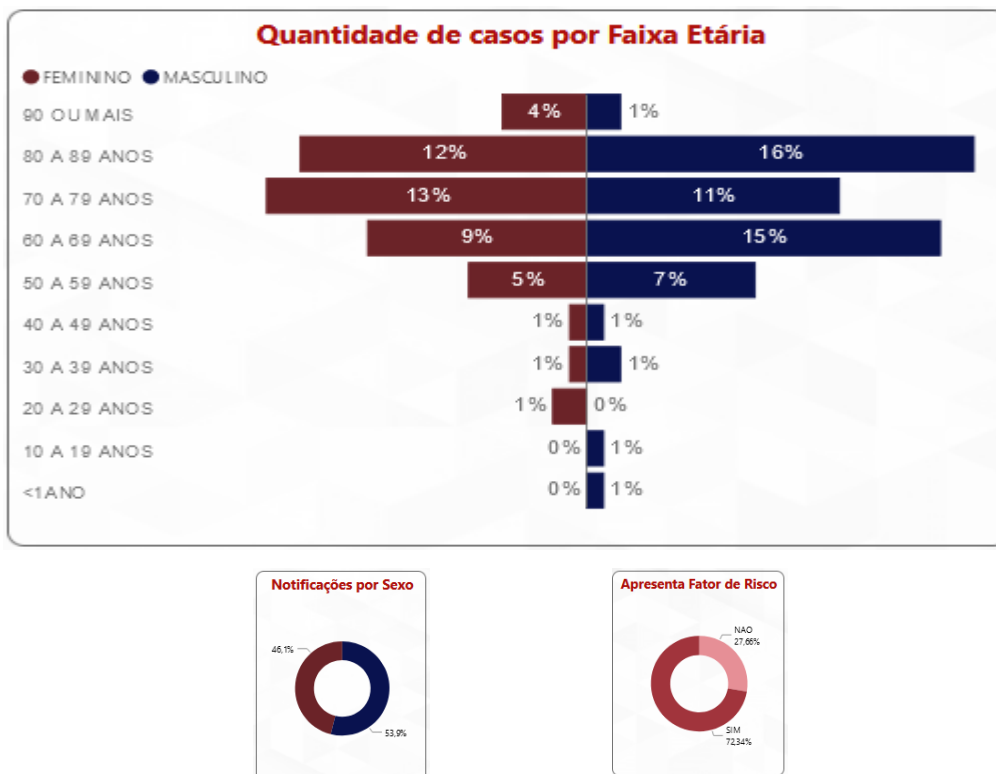
4. PERFIL EPIDEMIOLÓGICO DOS CASOS CONFIRMADOS E ÓBITOS COVID-19

4.1 Casos confirmados por COVID-19 por sexo, idade, fator de risco e internação



Fonte: Painel BI SES-MG, consulta em 01/12/2020.

4.2 Distribuição de e óbitos confirmados por COVID-19 por sexo, idade e fator de risco

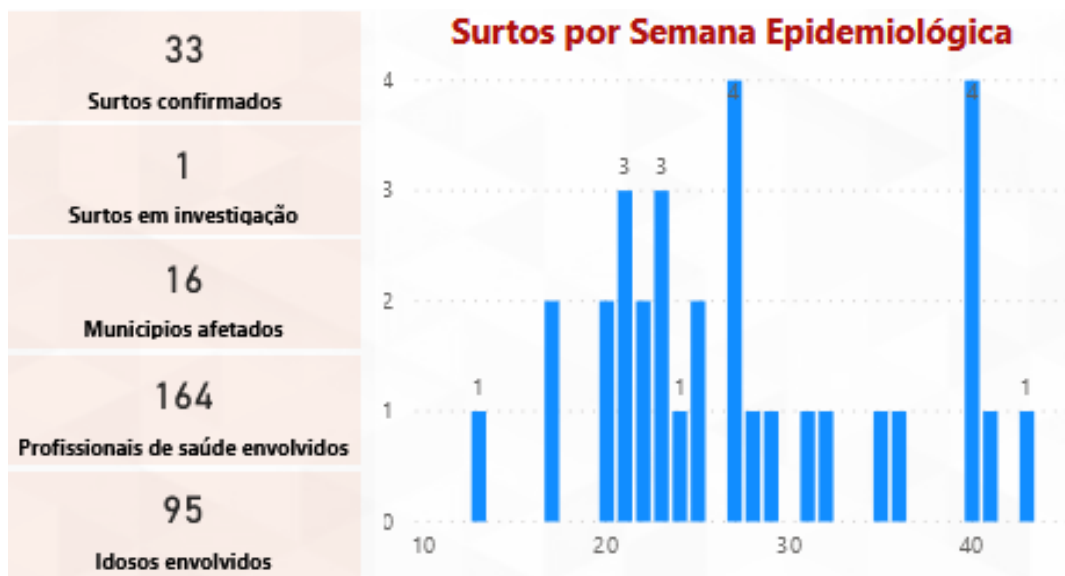


Fonte: Painel BI SES-MG, consulta em 01/12/2020.

5. SURTOS

5.1 Distribuição dos surtos de Síndrome Respiratória Aguda notificados e possivelmente associados ao Covid-19

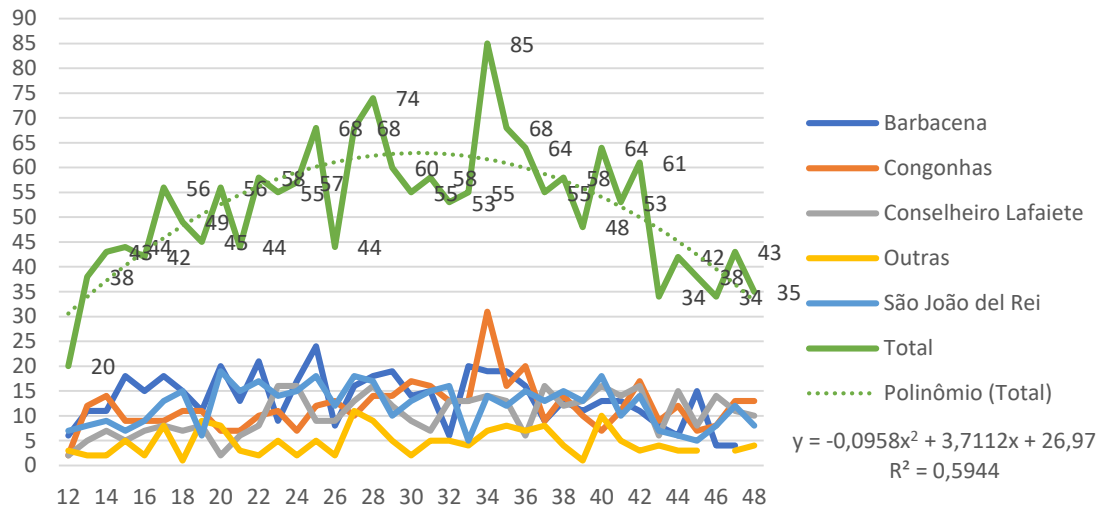
Tipo de Estabelecimento	Surtos	Casos Confirmados	Número de Expostos
EMPRESA	13	128	421
SERVIÇO DE SAÚDE	11	217	484
ILPI	4	55	209
ESCOLA	2	241	1.304
NAO INFORMADO	1	6	
SEGURANÇA PÚBLICA	1	9	12
UNIDADE PRISIONAL	1	26	78
Total	33	682	2.508



Fonte: SES-MG, consulta em 01/12/2020.

6. SINDROME RESPIRATÓRIA AGUDA GRAVE - SRAG

6.1 Casos notificados de SRAG em 2020 por semanas epidemiológica e microrregião.



6.2 Óbitos por SRAG por semana epidemiológica e microrregião, 2020

