

BOLETIM

ESPECIAL

Macrorregião

Centro Sul

SRS Barbacena

GRS São João del Rei

Número 23

Governador do Estado de Minas Gerais
Romeu Zema Neto

Secretário de Estado de Saúde de Minas Gerais
Carlos Eduardo Amaral Pereira da Silva

Secretário de Estado Adjunto
Luiz Marcelo Cabral Tavares

Chefia de Gabinete
João Márcio Silva de Pinho

Assessora de Comunicação Social
Virgínia Cornélio da Silva

Subsecretaria de Políticas e Ações de Saúde
Marcilio Dias Magalhães

Subsecretaria de Regulação do Acesso a Serviços e Insumos de Saúde
Juliana Ávila Teixeira

Subsecretaria de Inovação e Logística em Saúde
André de Andrade Ranieri

Subsecretaria de Gestão Regional
Darlan Venâncio Thomaz Pereira

Subsecretaria de Vigilância em Saúde
Dario Brock Ramalho

Dirigentes da Regionais de Saúde
Hérica Vieira Santos
Edwalda Maria Carvalho de Assumpção

Equipe das Regionais de Saúde
Fabíola Anklin Ribas, Angélica Atala Lombelo Campos, Márcio Heitor Stelmo da Silva, Flávio Raimundo Soares, Silvania de Roman Carvalho, Ana Cristina dos Santos, Elisiane Rodrigues dos Santos, Fernando José da Silva, Renato Soares dos Reis, Tatiana Resende Carvalho, Tatiana de Matos Corrêa Canêdo, Ângela Maria Goulart Baptista, Edna Lúcia Cardozo Martin, Jaqueline das Mercês Teixeira, Jefferson Rodrigo Silveira

Apresentação

Este boletim tem como objetivo descrever os aspectos epidemiológicos e assistenciais relacionados aos casos de COVID-19 na macrorregião de saúde Centro Sul de Minas Gerais que compreende a Superintendência Regional de Saúde de Barbacena e Gerência Regional de Saúde de São João del Rei e orientar as ações de vigilância, prevenção e controle.

1. SITUAÇÃO DA COVID-19 NO MUNDO, BRASIL E MINAS GERAIS

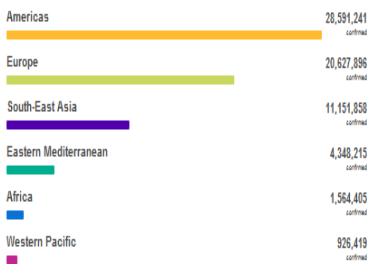
1.1 Situação no Mundo: Total de casos e óbitos distribuídos por semana epidemiológica.

67,210,778
confirmed cases

1,540,777
deaths

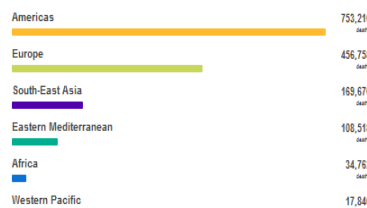
Source: World Health Organization

▒ Data may be incomplete for the current day or week.



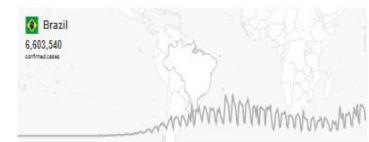
Source: World Health Organization

▒ Data may be incomplete for the current day or week.



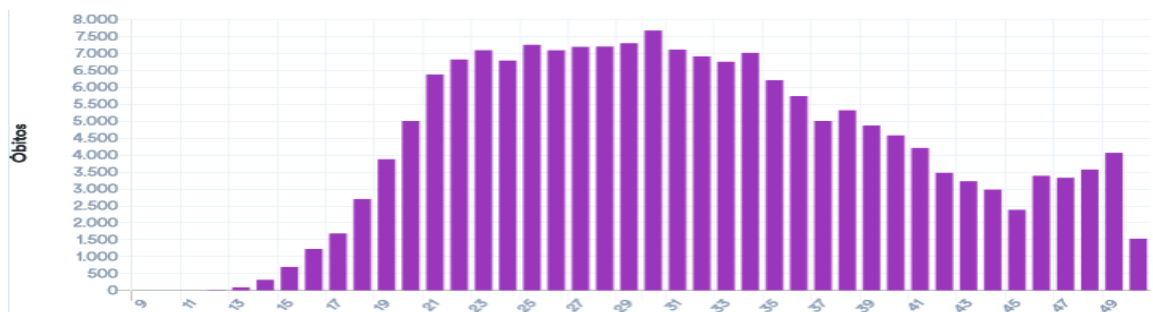
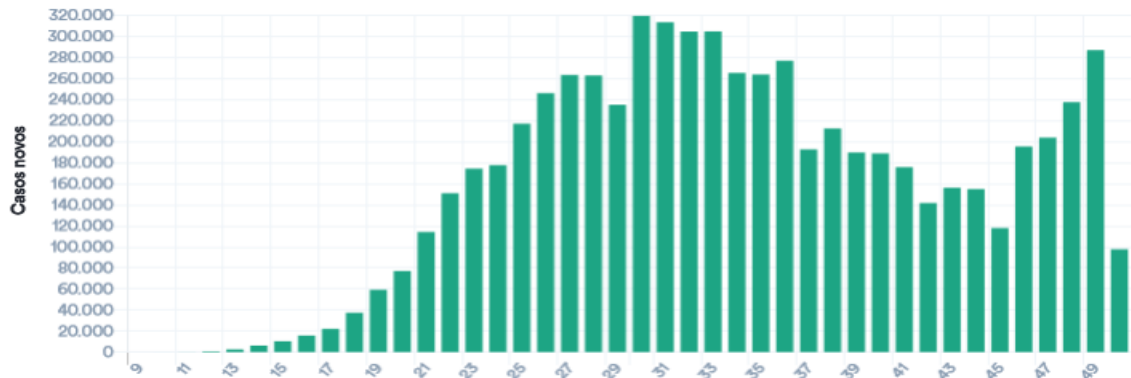
Source: World Health Organization

▒ Data may be incomplete for the current day or week.

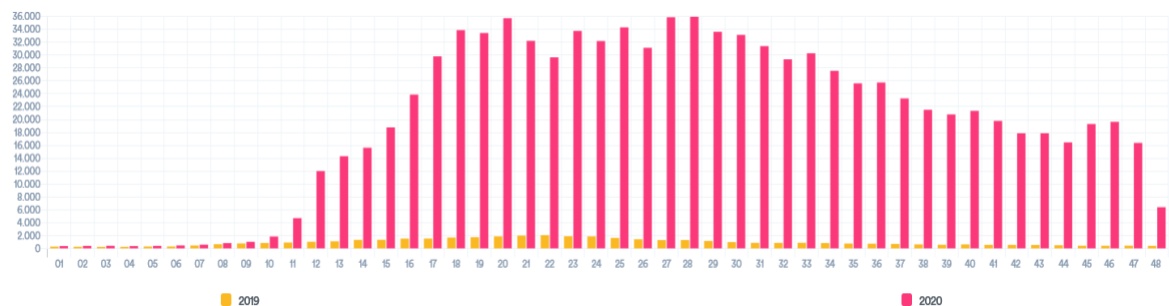


Fonte: <https://covid19.who.int/> consultado em 08/12/2020 21:00

1.2 Situação no Brasil e Sudeste: Casos confirmados, óbitos e SRAG segundo semana epidemiológica.



SRAG hospitalizado por semana epidemiológica de início dos sintomas



Fonte: <https://covid.saude.gov.br/atualizado em 08/12/2020>

1.2 Situação Comparada

Local	Casos	Óbitos	Letalidade	Incidência /100mil hab.	Mortalidade /100mil hab.
Mundo	67.210.778	1.540.777	2,29%	862,0	19,8
Brasil	6.674.999	178.159	2,67%	3.176,3	84,8
Região Sudeste	2.320.646	81.352	3,51%	2.626,0	92,1
Minas Gerais	444.800	10.345	2,33%	2.101,2	48,9
M. Centro Sul	9.104	145	1,59%	1.151,0	18,3

Fonte: OMS, MS, SES-MG, consulta em 08/12/2020

2. CENÁRIO DA MACRORREGIÃO

2.1 Distribuição dos casos e óbitos por COVID-19 por microrregião integrante.

Distribuição de população, casos, óbitos, incidência, mortalidade e letalidade por COVID-19 na Macrorregião Centro Sul, 2020.

Microrregião / município	População	Casos	Óbitos	Incidência	Mortalidade	Letalidade
Microrregião BARBACENA	238.637	1935	36	810,9	15,1	1,86%
ALFREDO VASCONCELOS	6.907	34	1	492,3	14,5	2,94%
ALTO RIO DOCE	11.000	97	2	881,8	18,2	2,06%
ANTONIO CARLOS	11.445	82	2	716,5	17,5	2,44%
BARBACENA	137.313	1412	25	1028,3	18,2	1,77%
CAPELA NOVA	4.653	15	1	322,4	21,5	6,67%
CARANDAI	25.501	167	3	654,9	11,8	1,80%
CIPOTANEA	6.787	27	1	397,8	14,7	3,70%
DESTERRO DO MELO	2.901	9	0	310,2	0,0	0,00%
IBERTIOGA	5.021	3	0	59,7	0,0	0,00%
PAIVA	1.529	11	0	719,4	0,0	0,00%
RESSAQUINHA	4.808	8	0	166,4	0,0	0,00%
SANTA BARBARA DO TUGURIO	4.430	7	0	158,0	0,0	0,00%
SANTA RITA DE IBITIPOCA	3.425	10	0	292,0	0,0	0,00%
SANTANA DO GARAMBEU	2.458	5	0	203,4	0,0	0,00%
SENHORA DOS REMEDIOS	10.459	48	1	458,9	9,6	2,08%
Microrregião CONGONHAS	125.453	2762	27	2201,6	21,5	0,98%
CONGONHAS	54.762	1818	17	3319,8	31,0	0,94%
DESTERRO DE ENTRE RIOS	7.243	47	1	648,9	13,8	2,13%
ENTRE RIOS DE MINAS	15.298	83	2	542,6	13,1	2,41%
JECEABA	4.912	35	2	712,5	40,7	5,71%
OURO BRANCO	39.500	739	5	1870,9	12,7	0,68%
SAO BRAS DO SUACUI	3.738	40	0	1070,1	0,0	0,00%
Microrregião CONSELHEIRO LAFAIETE	186.232	2115	38	1135,7	20,4	1,80%
CARANAIBA	3.183	8	1	251,3	31,4	12,50%
CASA GRANDE	2.257	13	1	576,0	44,3	7,69%
CATAS ALTAS DA NORUEGA	3.641	21	0	576,8	0,0	0,00%
CONSELHEIRO LAFAIETE	128.589	1860	21	1446,5	16,3	1,13%
CRISTIANO OTONI	5.150	52	1	1009,7	19,4	1,92%
ITAVERA	5.419	10	0	184,5	0,0	0,00%
LAMIM	3.391	6	0	176,9	0,0	0,00%
PIRANGA	17.626	93	10	527,6	56,7	10,75%
QUELUZITO	1.939	11	2	567,3	103,1	18,18%
RIO ESPERA	5.474	24	2	438,4	36,5	8,33%
SANTANA DOS MONTES	3.777	9	0	238,3	0,0	0,00%
SENHORA DE OLIVEIRA	5.786	8	0	138,3	0,0	0,00%
Microrregião SAO JOAO DEL REI	240.651	2292	44	952,4	18,3	1,92%
BARROSO	20.810	227	2	1090,8	9,6	0,88%
BOM SUCESSO	17.603	69	1	392,0	5,7	1,45%
CONCEICAO DA BARRA DE MINAS	3.954	59	0	1492,2	0,0	0,00%
CORONEL XAVIER CHAVES	3.434	34	0	990,1	0,0	0,00%
DORES DE CAMPOS	10.153	93	2	916,0	19,7	2,15%
IBITURUNA	2.989	7	0	234,2	0,0	0,00%
LAGOA DOURADA	13.009	75	2	576,5	15,4	2,67%
MADRE DE DEUS DE MINAS	5.098	56	1	1098,5	19,6	1,79%
NAZARENO	8.608	22	1	255,6	11,6	4,55%
PIEDADE DO RIO GRANDE	4.497	30	2	667,1	44,5	6,67%
PRADOS	9.031	38	2	420,8	22,1	5,26%
RESENDE COSTA	11.500	76	0	660,9	0,0	0,00%
RITAPOLIS	4.604	17	0	369,2	0,0	0,00%
SANTA CRUZ DE MINAS	8.604	73	4	848,4	46,5	5,48%
SAO JOAO DEL REI	90.082	1296	22	1438,7	24,4	1,70%
SAO TIAGO	10.941	34	4	310,8	36,6	11,76%
SAO VICENTE DE MINAS	7.753	30	0	386,9	0,0	0,00%
TIRADENTES	7.981	56	1	701,7	12,5	1,79%
Macrorregião Centro sul	790.973	9104	145	1151,0	18,3	1,59%

Fonte: SES-MG Paineis, consulta em 08/12/2020.

Distribuição dos casos de COVID-19 segundo mês e município na Macrorregião Centro Sul, 2020.

Microrregião /município	Março	Abril	Maio	Junho	Julho	Agosto	Set.	Out.	Nov.	Dez.	Total
Microrregião BARBACENA		5	270	204	242	265	287	200	296	166	1935
ALFREDO VASCONCELOS			2	1	9	4	1	0	5	12	34
ALTO RIO DOCE			2	52	3	3	10	4	11	12	97
ANTONIO CARLOS				12	8	25	23	7	3	4	82
BARBACENA		5	261	85	160	167	229	164	228	113	1412
CAPELA NOVA				1	1	0	3	9	1	0	15
CARANDAI			5	31	44	40	15	10	15	7	167
CIPOTANEA				10	8	2	1	0	6	0	27
DESTERRO DO MELO				2	2	4	1	0	0	0	9
IBERTIOGA					0	1	0	0	1	1	3
PAIVA				2	0	0	0	0	4	5	11
RESSAQUINHA					1	4	0	0	3	0	8
SANTA BARBARA DO TUGURIO				5	0	0	0	0	1	1	7
SANTA RITA DE IBITIPOCA					1	0	0	0	1	8	10
SANTANA DO GARAMBEU					0	0	4	1	0	0	5
SENHORA DOS REMEDIOS				3	5	15	0	5	17	3	48
Microrregião CONGONHAS		3	37	120	313	523	596	471	514	185	2762
CONGONHAS			21	56	164	355	487	331	292	112	1818
DESTERRO DE ENTRE RIOS				3	21	17	2	4	0	0	47
ENTRE RIOS DE MINAS				4	14	13	22	4	19	7	83
JECEABA	1	2	4	6	8	6	4	4	4	0	35
OURO BRANCO			14	52	106	123	75	126	182	61	739
SAO BRAS DO SUACUI	2		1	2	7	4	2	17	5	40	
Microrregião CONSELHEIRO LAFAIETE		13	31	145	237	245	289	404	547	204	2115
CARANAIBA			2	1	3	1	0	0	1	0	8
CASA GRANDE					0	1	1	0	4	7	13
CATAS ALTAS DA NORUEGA			1	12	4	0	1	0	0	3	21
CONSELHEIRO LAFAIETE		13	16	86	218	205	247	357	530	188	1860
CRISTIANO OTONI					2	8	19	15	5	3	52
ITAVERAVA				3	2	4	1	0	0	0	10
LAMIM				1	1	4	0	0	0	0	6
PIRANGA			11	35	0	10	11	19	6	1	93
QUELUZITO					0	0	0	10	1	0	11
RIO ESPERA			1	2	7	5	7	2	0	0	24
SANTANA DOS MONTES					0	7	1	0	0	1	9
SENHORA DE OLIVEIRA				5	0	0	1	1	0	1	8
Microrregião SÃO JOÃO DEL REI	2	6	38	246	439	257	421	219	386	278	2292
BARROSO			2	11	85	24	40	28	20	17	227
BOM SUCESSO				6	14	8	9	4	21	7	69
CONCEICAO DA BARRA DE MINAS				2	6	12	34	0	2	3	59
CORONEL XAVIER CHAVES				8	2	2	3	2	5	12	34
DORES DE CAMPOS				1	5	9	68	3	7	0	93
IBITURUNA				1	1	0	0	0	4	1	7
LAGOA DOURADA				7	15	7	20	7	12	7	75
MADRE DE DEUS DE MINAS			1	1	41	6	1	1	1	4	56
NAZARENO	1			3	4	7	1	5	0	1	22
PIEDADE DO RIO GRANDE				2	16	11	0	0	1	0	30
PRADOS				4	1	11	8	2	1	11	38
RESENDE COSTA				7	6	15	11	33	4	0	76
RITAPOLIS					7	0	1	0	6	3	17
SANTA CRUZ DE MINAS			4	12	26	15	8	8	0	0	73
SAO JOAO DEL REI	2	5	28	170	198	116	194	114	278	191	1296
SAO TIAGO				5	3	1	13	5	1	6	34
SAO VICENTE DE MINAS			3	2	2	9	0	0	12	2	30
TIRADENTES				4	7	4	10	7	11	13	56
Macrorregião Centro Sul	2	27	376	715	1231	1290	1593	1294	1743	833	9104

Fonte: SES-MG Painel, consulta em 08/12/2020. Valores negativos são correções de meses anteriores.

Incidência de casos de COVID-19 por 100.000 habitantes segundo mês e município na Macrorregião Centro Sul, 2020.

Microrregião /município	Mar.	Abr.	Mai	Jun.	Jul.	Ago.	Set.	Out.	Nov.	Dez.	Total
Microrregião BARBACENA	0,0	2,1	113,1	85,5	101,4	111,0	120,3	83,8	124,0	69,6	810,9
ALFREDO VASCONCELOS	0,0	0,0	29,0	14,5	130,3	57,9	14,5	0,0	72,4	173,7	492,3
ALTO RIO DOCE	0,0	0,0	18,2	472,7	27,3	27,3	90,9	36,4	100,0	109,1	881,8
ANTONIO CARLOS	0,0	0,0	0,0	104,8	69,9	218,4	201,0	61,2	26,2	34,9	716,5
BARBACENA	0,0	3,6	190,1	61,9	116,5	121,6	166,8	119,4	166,0	82,3	1028,3
CAPELA NOVA	0,0	0,0	0,0	21,5	21,5	0,0	64,5	193,4	21,5	0,0	322,4
CARANDAI	0,0	0,0	19,6	121,6	172,5	156,9	58,8	39,2	58,8	27,4	654,9
CIPOTANEA	0,0	0,0	0,0	147,3	117,9	29,5	14,7	0,0	88,4	0,0	397,8
DESTERRO DO MELO	0,0	0,0	0,0	68,9	68,9	137,9	34,5	0,0	0,0	0,0	310,2
IBERTIOGA	0,0	0,0	0,0	0,0	0,0	19,9	0,0	0,0	19,9	19,9	59,7
PAIVA	0,0	0,0	0,0	130,8	0,0	0,0	0,0	0,0	261,6	327,0	719,4
RESSAQUINHA	0,0	0,0	0,0	0,0	20,8	83,2	0,0	0,0	62,4	0,0	166,4
SANTA BARBARA DO TUGURIO	0,0	0,0	0,0	112,9	0,0	0,0	0,0	0,0	22,6	22,6	158,0
SANTA RITA DE IBITIPOCA	0,0	0,0	0,0	0,0	29,2	0,0	0,0	0,0	29,2	233,6	292,0
SANTANA DO GARAMBEU	0,0	0,0	0,0	0,0	0,0	0,0	162,7	40,7	0,0	0,0	203,4
SENHORA DOS REMEDIOS	0,0	0,0	0,0	28,7	47,8	143,4	0,0	47,8	162,5	28,7	458,9
Microrregião CONGONHAS	0,0	2,4	29,5	95,7	249,5	416,9	475,1	375,4	409,7	147,5	2201,6
CONGONHAS	0,0	0,0	38,3	102,3	299,5	648,3	889,3	604,4	533,2	204,5	3319,8
DESTERRO DE ENTRE RIOS	0,0	0,0	0,0	41,4	289,9	234,7	27,6	55,2	0,0	0,0	648,9
ENTRE RIOS DE MINAS	0,0	0,0	0,0	26,1	91,5	85,0	143,8	26,1	124,2	45,8	542,6
JECEABA	0,0	20,4	40,7	81,4	122,1	162,9	122,1	81,4	81,4	0,0	712,5
OURO BRANCO	0,0	0,0	35,4	131,6	268,4	311,4	189,9	319,0	460,8	154,4	1870,9
SAO BRAS DO SUACUI	0,0	53,5	0,0	26,8	53,5	187,3	107,0	53,5	454,8	133,8	1070,1
Microrregião CONSELHEIRO LAFAIETE	0,0	7,0	16,6	77,9	127,3	131,6	155,2	216,9	293,7	109,5	1135,7
CARANAIBA	0,0	0,0	62,8	31,4	94,3	31,4	0,0	0,0	31,4	0,0	251,3
CASA GRANDE	0,0	0,0	0,0	0,0	0,0	44,3	44,3	0,0	177,2	310,1	576,0
CATAS ALTAS DA NORUEGA	0,0	0,0	27,5	329,6	109,9	0,0	27,5	0,0	0,0	82,4	576,8
CONSELHEIRO LAFAIETE	0,0	10,1	12,4	66,9	169,5	159,4	192,1	277,6	412,2	146,2	1446,5
CRISTIANO OTONI	0,0	0,0	0,0	0,0	38,8	155,3	368,9	291,3	97,1	58,3	1009,7
ITAVERAVA	0,0	0,0	0,0	55,4	36,9	73,8	18,5	0,0	0,0	0,0	184,5
LAMIM	0,0	0,0	0,0	29,5	29,5	118,0	0,0	0,0	0,0	0,0	176,9
PIRANGA	0,0	0,0	62,4	198,6	0,0	56,7	62,4	107,8	34,0	5,7	527,6
QUELUZITO	0,0	0,0	0,0	0,0	0,0	0,0	0,0	515,7	51,6	0,0	567,3
RIO ESPERA	0,0	0,0	18,3	36,5	127,9	91,3	127,9	36,5	0,0	0,0	438,4
SANTANA DOS MONTES	0,0	0,0	0,0	0,0	0,0	185,3	26,5	0,0	0,0	26,5	238,3
SENHORA DE OLIVEIRA	0,0	0,0	0,0	86,4	0,0	0,0	17,3	17,3	0,0	17,3	138,3
Microrregião SÃO JOÃO DEL REI	0,8	2,5	15,8	102,2	182,4	106,8	174,9	91,0	160,4	115,5	952,4
BARROSO	0,0	0,0	9,6	52,9	408,5	115,3	192,2	134,6	96,1	81,7	1090,8
BOM SUCESSO	0,0	0,0	0,0	34,1	79,5	45,4	51,1	22,7	119,3	39,8	392,0
CONCEICAO DA BARRA DE MINAS	0,0	0,0	0,0	50,6	151,7	303,5	859,9	0,0	50,6	75,9	1492,2
CORONEL XAVIER CHAVES	0,0	0,0	0,0	233,0	58,2	58,2	87,4	58,2	145,6	349,4	990,1
DORES DE CAMPOS	0,0	0,0	0,0	9,8	49,2	88,6	669,8	29,5	68,9	0,0	916,0
IBITURUNA	0,0	0,0	0,0	33,5	33,5	0,0	0,0	0,0	133,8	33,5	234,2
LAGOA DOURADA	0,0	0,0	0,0	53,8	115,3	53,8	153,7	53,8	92,2	53,8	576,5
MADRE DE DEUS DE MINAS	0,0	0,0	19,6	19,6	804,2	117,7	19,6	19,6	19,6	78,5	1098,5
NAZARENO	0,0	11,6	0,0	34,9	46,5	81,3	11,6	58,1	0,0	11,6	255,6
PIEDADE DO RIO GRANDE	0,0	0,0	0,0	44,5	355,8	244,6	0,0	0,0	22,2	0,0	667,1
PRADOS	0,0	0,0	0,0	44,3	11,1	121,8	88,6	22,1	11,1	121,8	420,8
RESENDE COSTA	0,0	0,0	0,0	60,9	52,2	130,4	95,7	287,0	34,8	0,0	660,9
RITAPOLIS	0,0	0,0	0,0	0,0	152,0	0,0	21,7	0,0	130,3	65,2	369,2
SANTA CRUZ DE MINAS	0,0	0,0	46,5	139,5	302,2	174,3	93,0	93,0	0,0	0,0	848,4
SAO JOAO DEL REI	2,2	5,6	31,1	188,7	219,8	128,8	215,4	126,6	308,6	212,0	1438,7
SAO TIAGO	0,0	0,0	0,0	45,7	27,4	9,1	118,8	45,7	9,1	54,8	310,8
SAO VICENTE DE MINAS	0,0	0,0	38,7	25,8	25,8	116,1	0,0	0,0	154,8	25,8	386,9
TIRADENTES	0,0	0,0	0,0	50,1	87,7	50,1	125,3	87,7	137,8	162,9	701,7
Macrorregião Centro Sul	0,3	3,4	47,5	90,4	155,6	163,1	201,4	163,6	220,4	105,3	1151,0

Fonte: SES-MG Painel, consulta em 08/12/2020. Valores negativos são correções de meses anteriores.

Distribuição dos casos de COVID-19 segundo semana epidemiológica e município na Macrorregião Centro Sul, 2020.

Microrregião /município	38	39	40	41	42	43	44	45	46	47	48	49
Microrregião BARBACENA	69	90	38	49	44	53	42	47	62	77	67	104
ALFREDO VASCONCELOS	0	0	0	0	0	0	0	1	0	0	4	9
ALTO RIO DOCE	7	1	0	1	1	2	0	0	3	1	7	12
ANTONIO CARLOS	10	3	6	2	1	2	0	1	2	0	0	4
BARBACENA	45	79	27	39	38	45	32	34	49	70	39	48
CAPELA NOVA	0	2	1	2	2	1	4	0	0	0	1	0
CARANDAI	6	3	2	5	1	3	1	0	1	1	8	12
CIPOTANEA	1	0	0	0	0	0	0	0	4	2	0	0
DESTERRO DO MELO	0	0	0	0	0	0	0	0	0	0	0	0
IBERTIOGA	0	0	0	0	0	0	0	0	0	0	1	1
PAIVA	0	0	0	0	0	0	0	0	0	1	1	6
RESSAQUINHA	0	0	0	0	0	0	0	1	0	0	2	0
SANTA BARBARA DO TUGURIO	0	0	0	0	0	0	0	0	0	1	0	1
SANTA RITA DE IBITIPOCA	0	0	0	0	0	0	0	0	0	0	1	8
SANTANA DO GARAMBEU	0	2	2	0	1	0	0	0	0	0	0	0
SENHORA DOS REMEDIOS	0	0	0	0	0	0	5	10	3	1	3	3
Microrregião CONGONHAS	108	173	118	111	93	128	95	74	101	148	162	165
CONGONHAS	78	153	98	87	67	76	70	42	66	78	89	113
DESTERRO DE ENTRE RIOS	1	1	0	2	2	0	0	0	0	0	0	0
ENTRE RIOS DE MINAS	8	1	2	1	1	0	2	0	3	6	8	5
JECEABA	3	1	1	0	1	1	1	3	0	0	1	0
OURO BRANCO	17	15	17	21	21	50	22	27	27	56	63	41
SAO BRAS DO SUACUI	1	2	0	0	1	1	0	2	5	8	1	6
Microrregião CONSELHEIRO LAFAIETE	86	75	62	87	84	93	93	62	88	177	157	210
CARANAIBA	0	0	0	0	0	0	0	0	0	0	0	1
CASA GRANDE	0	0	0	0	0	0	0	0	0	0	3	3
CATAS ALTAS DA NORUEGA	0	0	0	0	0	0	0	0	0	0	0	3
CONSELHEIRO LAFAIETE	76	69	57	76	67	86	85	62	83	174	154	195
CRISTIANO OTONI	6	1	3	9	2	2	0	0	1	1	0	4
ITAVERAVA	1	0	0	0	0	0	0	0	0	0	0	0
LAMIM	0	0	0	0	0	0	0	0	0	0	0	0
PIRANGA	3	1	0	1	9	3	6	0	4	1	0	2
QUELUZITO	0	0	2	1	5	1	1	0	0	1	0	0
RIO ESPERA	0	3	0	0	1	1	0	0	0	0	0	0
SANTANA DOS MONTES	0	0	0	0	0	0	0	0	0	0	0	1
SENHORA DE OLIVEIRA	0	1	0	0	0	0	1	0	0	0	0	1
Microrregião SÃO JOÃO DEL REI	94	117	87	50	43	31	56	32	36	102	146	255
BARROSO	13	13	16	9	1	3	1	3	1	5	5	21
BOM SUCESSO	1	2	0	0	0	4	0	4	7	6	4	5
CONCEICAO DA BARRA DE MINAS	0	2	0	0	0	0	0	0	0	0	0	5
CORONEL XAVIER CHAVES	0	1	1	1	1	0	0	0	0	0	5	7
DORES DE CAMPOS	10	20	4	3	0	0	0	0	0	0	7	0
IBITURUNA	0	0	0	0	0	0	0	1	1	0	2	1
LAGOA DOURADA	9	2	1	0	5	0	2	5	2	2	3	4
MADRE DE DEUS DE MINAS	1	0	0	1	0	0	0	0	0	0	1	4
NAZARENO	0	0	0	0	0	1	4	0	0	0	0	1
PIEDADE DO RIO GRANDE	0	0	0	0	0	0	0	0	0	1	0	0
PRADOS	1	4	-1	0	2	0	0	0	0	0	1	7
RESENDE COSTA	1	2	2	1	3	2	27	1	0	1	1	1
RITAPOLIS	0	0	0	0	0	0	0	0	0	3	3	2
SANTA CRUZ DE MINAS	3	3	0	4	0	0	4	0	0	0	0	0
SAO JOAO DEL REI	45	63	58	28	26	19	18	15	23	76	103	182
SAO TIAGO	10	1	2	0	3	2	0	0	0	0	1	5
SAO VICENTE DE MINAS	0	0	0	0	0	0	0	3	1	3	5	2
TIRADENTES	0	4	4	3	2	0	0	0	1	5	5	8
Macrorregião Centro Sul	357	455	305	297	264	305	286	215	287	504	532	734

Fonte: SES-MG Painel, consulta em 08/12/2020 Nota: Valores negativos são correções de semanas anteriores.

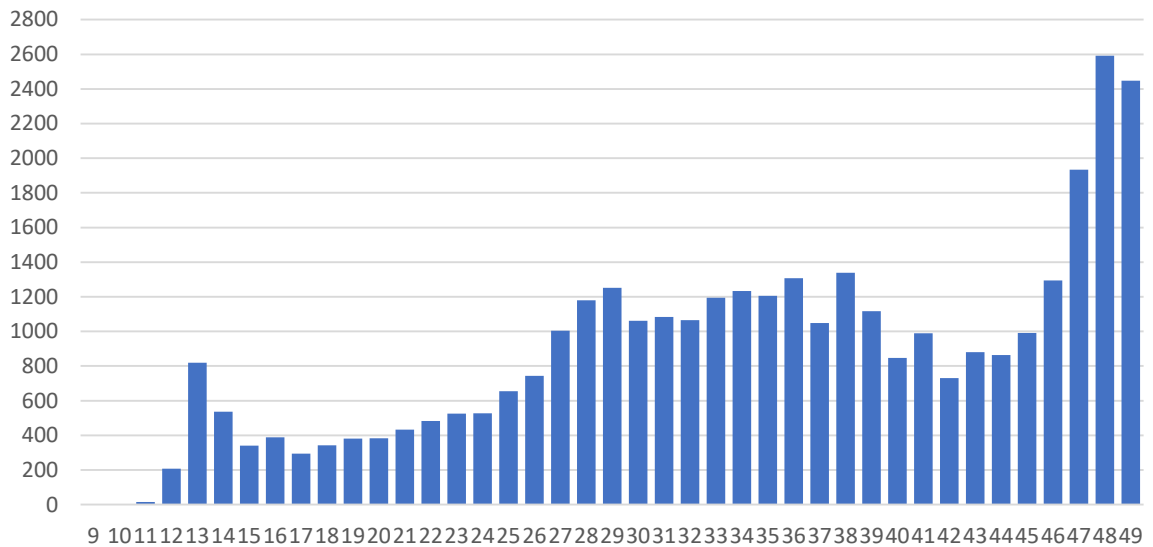
Incidência dos casos de COVID-19 segundo semana epidemiológica e município na Macrorregião Centro Sul, 2020.

Microrregião /município	38	39	40	41	42	43	44	45	46	47	48	49
Microrregião BARBACENA	28,9	37,7	15,9	20,5	18,4	22,2	17,6	19,7	26,0	32,3	28,1	43,6
ALFREDO VASCONCELOS	0,0	0,0	0,0	0,0	0,0	0,0	0,0	14,5	0,0	0,0	57,9	130,3
ALTO RIO DOCE	63,6	9,1	0,0	9,1	9,1	18,2	0,0	0,0	27,3	9,1	63,6	109,1
ANTONIO CARLOS	87,4	26,2	52,4	17,5	8,7	17,5	0,0	8,7	17,5	0,0	0,0	34,9
BARBACENA	32,8	57,5	19,7	28,4	27,7	32,8	23,3	24,8	35,7	51,0	28,4	35,0
CAPELA NOVA	0,0	43,0	21,5	43,0	43,0	21,5	86,0	0,0	0,0	0,0	21,5	0,0
CARANDAI	23,5	11,8	7,8	19,6	3,9	11,8	3,9	0,0	3,9	3,9	31,4	47,1
CIPOTANEA	14,7	0,0	0,0	0,0	0,0	0,0	0,0	0,0	58,9	29,5	0,0	0,0
DESTERRO DO MELO	0,0	0,0	0,0	0,0	0,0	0,0	0,0	0,0	0,0	0,0	0,0	0,0
IBERTIOGA	0,0	0,0	0,0	0,0	0,0	0,0	0,0	0,0	0,0	0,0	19,9	19,9
PAIVA	0,0	0,0	0,0	0,0	0,0	0,0	0,0	0,0	0,0	65,4	65,4	392,4
RESSAQUINHA	0,0	0,0	0,0	0,0	0,0	0,0	0,0	20,8	0,0	0,0	41,6	0,0
SANTA BARBARA DO TUGURIO	0,0	0,0	0,0	0,0	0,0	0,0	0,0	0,0	0,0	22,6	0,0	22,6
SANTA RITA DE IBITIPOCA	0,0	0,0	0,0	0,0	0,0	0,0	0,0	0,0	0,0	0,0	29,2	233,6
SANTANA DO GARAMBEU	0,0	81,4	81,4	0,0	40,7	0,0	0,0	0,0	0,0	0,0	0,0	0,0
SENHORA DOS REMEDIOS	0,0	0,0	0,0	0,0	0,0	0,0	47,8	95,6	28,7	9,6	28,7	28,7
Microrregião CONGONHAS	86,1	137,9	94,1	88,5	74,1	102,0	75,7	59,0	80,5	118,0	129,1	131,5
CONGONHAS	142,4	279,4	179,0	158,9	122,3	138,8	127,8	76,7	120,5	142,4	162,5	206,3
DESTERRO DE ENTRE RIOS	13,8	13,8	0,0	27,6	27,6	0,0	0,0	0,0	0,0	0,0	0,0	0,0
ENTRE RIOS DE MINAS	52,3	6,5	13,1	6,5	6,5	0,0	13,1	0,0	19,6	39,2	52,3	32,7
JECEABA	61,1	20,4	20,4	0,0	20,4	20,4	20,4	61,1	0,0	0,0	20,4	0,0
OURO BRANCO	43,0	38,0	43,0	53,2	53,2	126,6	55,7	68,4	68,4	141,8	159,5	103,8
SAO BRAS DO SUACUI	26,8	53,5	0,0	0,0	26,8	26,8	0,0	53,5	133,8	214,0	26,8	160,5
Microrregião CONSELHEIRO LAFAIETE	46,2	40,3	33,3	46,7	45,1	49,9	49,9	33,3	47,3	95,0	84,3	112,8
CARANAIBA	0,0	0,0	0,0	0,0	0,0	0,0	0,0	0,0	0,0	0,0	0,0	31,4
CASA GRANDE	0,0	0,0	0,0	0,0	0,0	0,0	0,0	0,0	0,0	0,0	132,9	132,9
CATAS ALTAS DA NORUEGA	0,0	0,0	0,0	0,0	0,0	0,0	0,0	0,0	0,0	0,0	0,0	82,4
CONSELHEIRO LAFAIETE	59,1	53,7	44,3	59,1	52,1	66,9	66,1	48,2	64,5	135,3	119,8	151,6
CRISTIANO OTONI	116,5	19,4	58,3	174,8	38,8	38,8	0,0	0,0	19,4	19,4	0,0	77,7
ITAVERAVA	18,5	0,0	0,0	0,0	0,0	0,0	0,0	0,0	0,0	0,0	0,0	0,0
LAMIM	0,0	0,0	0,0	0,0	0,0	0,0	0,0	0,0	0,0	0,0	0,0	0,0
PIRANGA	17,0	5,7	0,0	5,7	51,1	17,0	34,0	0,0	22,7	5,7	0,0	11,3
QUELUZITO	0,0	0,0	103,1	51,6	257,9	51,6	51,6	0,0	0,0	51,6	0,0	0,0
RIO ESPERA	0,0	54,8	0,0	0,0	18,3	18,3	0,0	0,0	0,0	0,0	0,0	0,0
SANTANA DOS MONTES	0,0	0,0	0,0	0,0	0,0	0,0	0,0	0,0	0,0	0,0	0,0	26,5
SENHORA DE OLIVEIRA	0,0	17,3	0,0	0,0	0,0	0,0	17,3	0,0	0,0	0,0	0,0	17,3
Microrregião SÃO JOÃO DEL REI	39,1	48,6	36,2	20,8	17,9	12,9	23,3	13,3	15,0	42,4	60,7	106,0
BARROSO	62,5	62,5	76,9	43,2	4,8	14,4	4,8	14,4	4,8	24,0	24,0	100,9
BOM SUCESSO	5,7	11,4	0,0	0,0	0,0	22,7	0,0	22,7	39,8	34,1	22,7	28,4
CONCEICAO DA BARRA DE MINAS	0,0	50,6	0,0	0,0	0,0	0,0	0,0	0,0	0,0	0,0	0,0	126,5
CORONEL XAVIER CHAVES	0,0	29,1	29,1	29,1	29,1	0,0	0,0	0,0	0,0	0,0	145,6	203,8
DORES DE CAMPOS	98,5	197,0	39,4	29,5	0,0	0,0	0,0	0,0	0,0	0,0	68,9	0,0
IBITURUNA	0,0	0,0	0,0	0,0	0,0	0,0	0,0	33,5	33,5	0,0	66,9	33,5
LAGOA DOURADA	69,2	15,4	7,7	0,0	38,4	0,0	15,4	38,4	15,4	15,4	23,1	30,7
MADRE DE DEUS DE MINAS	19,6	0,0	0,0	19,6	0,0	0,0	0,0	0,0	0,0	0,0	19,6	78,5
NAZARENO	0,0	0,0	0,0	0,0	0,0	11,6	46,5	0,0	0,0	0,0	0,0	11,6
PIEDADE DO RIO GRANDE	0,0	0,0	0,0	0,0	0,0	0,0	0,0	0,0	0,0	22,2	0,0	0,0
PRADOS	11,1	44,3	-11,1	0,0	22,1	0,0	0,0	0,0	0,0	0,0	11,1	77,5
RESENDE COSTA	8,7	17,4	17,4	8,7	26,1	17,4	234,8	8,7	0,0	8,7	8,7	8,7
RITAPOLIS	0,0	0,0	0,0	0,0	0,0	0,0	0,0	0,0	0,0	65,2	65,2	43,4
SANTA CRUZ DE MINAS	34,9	34,9	0,0	46,5	0,0	0,0	46,5	0,0	0,0	0,0	0,0	0,0
SAO JOAO DEL REI	50,0	69,9	64,4	31,1	28,9	21,1	20,0	16,7	25,5	84,4	114,3	202,0
SAO TIAGO	91,4	9,1	18,3	0,0	27,4	18,3	0,0	0,0	0,0	0,0	9,1	45,7
SAO VICENTE DE MINAS	0,0	0,0	0,0	0,0	0,0	0,0	0,0	38,7	12,9	38,7	64,5	25,8
TIRADENTES	0,0	50,1	50,1	37,6	25,1	0,0	0,0	0,0	12,5	62,6	62,6	100,2
Macrorregião Centro Sul	45,1	57,5	38,6	37,5	33,4	38,6	36,2	27,2	36,3	63,7	67,3	92,8

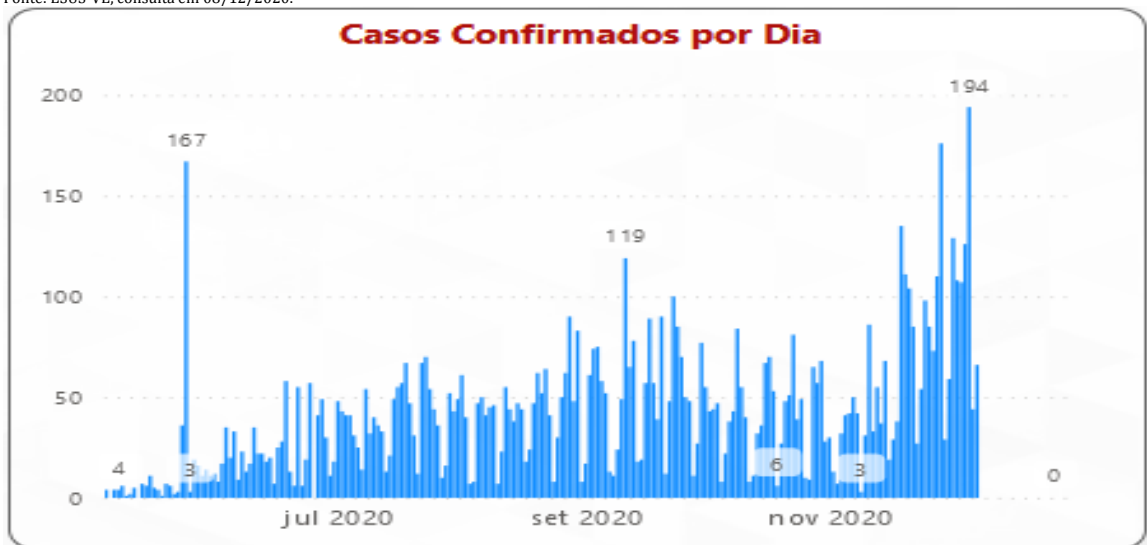
Fonte: SES-MG Painel, consulta em 08/12/2020 Nota: Valores negativos são correções de semanas anteriores.

2.2 Evolução do número casos confirmados e de notificados

Casos notificados no ESUS VE com presença de ao menos um dos sintomas dentre febre, dor de garganta, tosse, dispneia, coriza, alteração gustativa ou alteração olfativa segundo semana de notificação; Macrorregião Centro Sul – MG. 2020.



Fonte: ESUS-VE, consulta em 08/12/2020.



Fonte: SES-MG Painel, consulta em 08/12//2020. Casos confirmados por dia

3. SITUAÇÃO ASSISTENCIAL

3.1 Distribuição de leitos COVID adulto SUS segundo microrregião.

Microrregião	Enfermaria	UTI
Barbacena	60	20
Congonhas	30	10
Conselheiro Lafaiete	74	25
São João del Rei	61	28
Total	225	83

FONTE: SRS BRB, em 08/12/2020

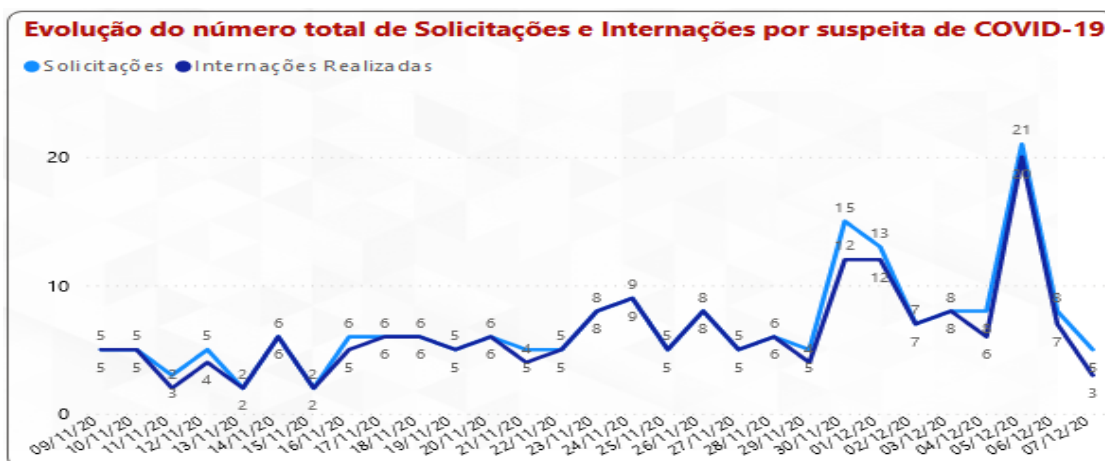
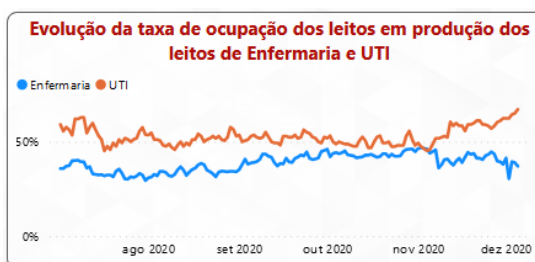
3.2 Proporção de leitos ocupados de UTI

MACRORREGIÃO	PROPORÇÃO DE LEITOS UTI OCUPADOS	PROPORÇÃO OCUPADA POR COVID
+ Triângulo Do Sul	42,86%	4,46%
+ Noroeste	45,45%	12,12%
+ Triângulo Do Norte	59,11%	12,15%
+ Oeste	56,84%	16,67%
+ Sul	62,85%	17,67%
+ Norte	46,58%	18,38%
+ Centro	65,15%	21,72%
+ Centro Sul	70,47%	26,17%
+ Barbacena	78,18%	20,00%
+ Conselheiro	44,44%	22,22%
+ São João Del Rei	81,25%	31,25%
+ Congonhas	70,00%	50,00%
+ Jequitinhonha	66,67%	28,57%
+ Leste	77,50%	32,50%
+ Sudeste	69,78%	32,61%
+ Leste Do Sul	71,30%	37,39%
+ Nordeste	64,10%	41,03%
+ Vale Do Aço	83,49%	57,80%
Total	63,85%	23,88%

Fonte: Painel BI SES-MG, consulta em 08/12/2020.

3.2 Proporção de leitos ocupados de Enfermaria

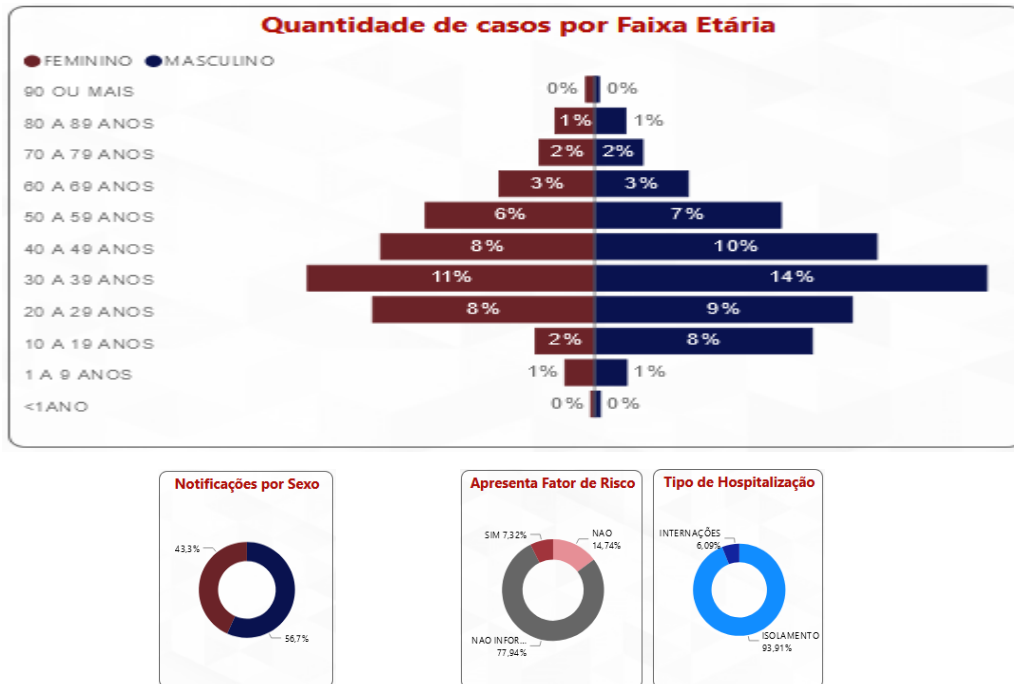
MACRORREGIÃO	PROPORÇÃO OCUPADA LEITOS ENFERMARIA	PROPORÇÃO OCUPADA POR COVID
Triângulo Do Sul	60,31%	1,75%
Triângulo Do Norte	83,68%	2,25%
Jequitinhonha	47,18%	2,72%
Centro Sul	41,40%	3,72%
+ São João Del	37,96%	1,46%
+ Barbacena	46,78%	3,51%
+ Conselheiro Lafaiete	33,13%	5,63%
+ Congonhas	44,53%	6,57%
Sul	47,20%	4,93%
Norte	66,29%	5,40%
Noroeste	62,53%	5,50%
Nordeste	58,90%	5,97%
Oeste	61,44%	7,99%
Sudeste	50,21%	8,86%
Leste Do Sul	55,44%	11,03%
Centro	83,62%	11,25%
Leste	78,84%	13,14%
Vale Do Aço	86,33%	19,80%
Total	66,54%	7,99%



Fonte: Painel BI SES-MG, consulta em 08/12/2020. Macrorregião Centro Sul

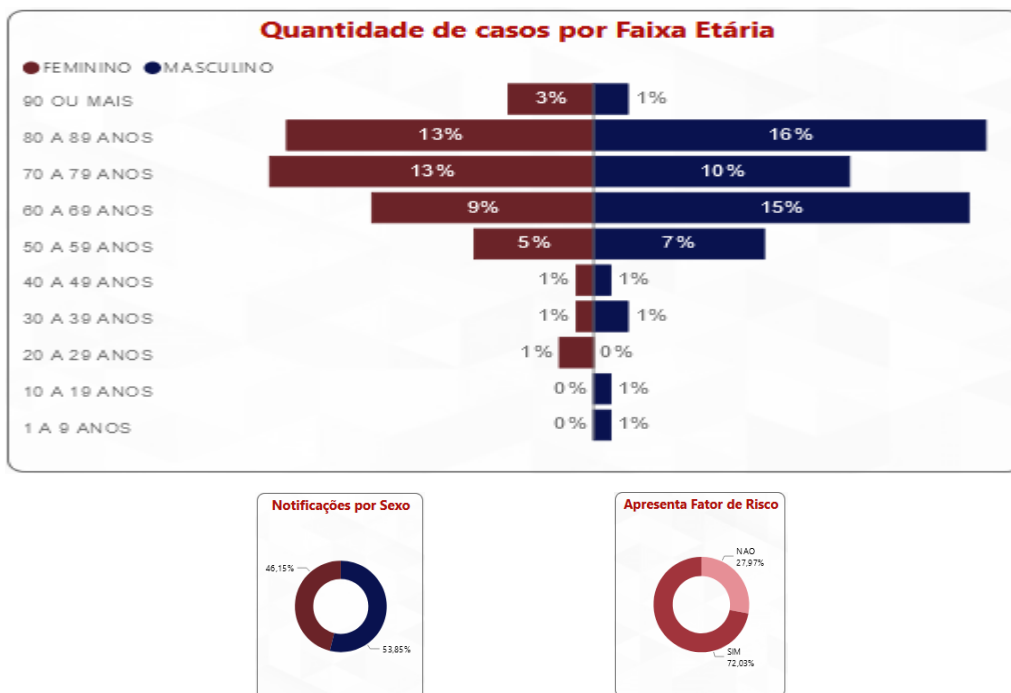
4. PERFIL EPIDEMIOLÓGICO DOS CASOS CONFIRMADOS E ÓBITOS COVID-19

4.1 Casos confirmados por COVID-19 por sexo, idade, fator de risco e internação



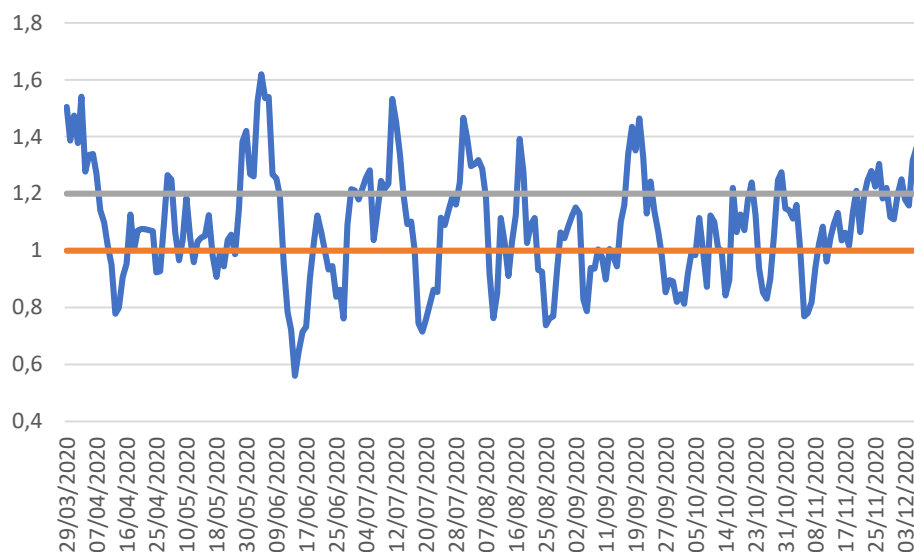
Fonte: Painel BI SES-MG, consulta em 08/12/2020.

4.2 Distribuição de e óbitos confirmados por COVID-19 por sexo, idade e fator de risco



Fonte: Painel BI SES-MG, consulta em 08/12/2020.

4.3 Evolução do Rt das internações na Macrorregião Centro Sul 29/3-8/12.

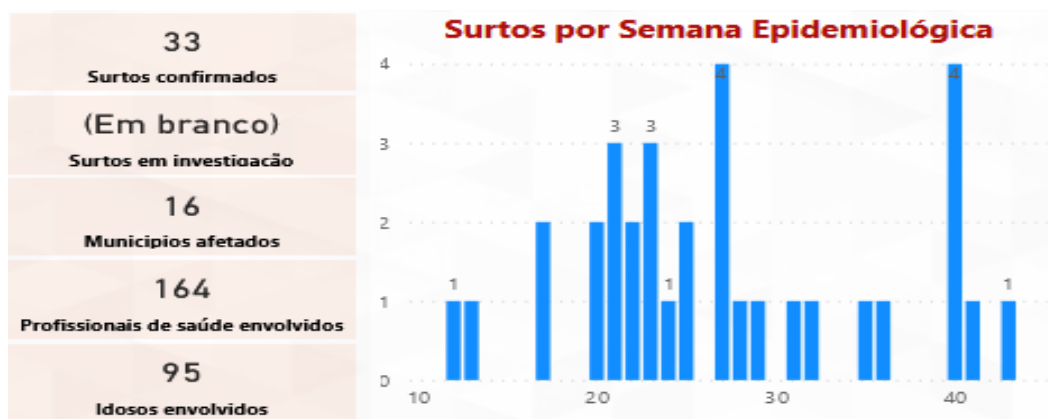


Fonte: SES-MG

5. SURTOS

5.1 Distribuição dos surtos de Síndrome Respiratória Aguda notificados e possivelmente associados ao Covid-19

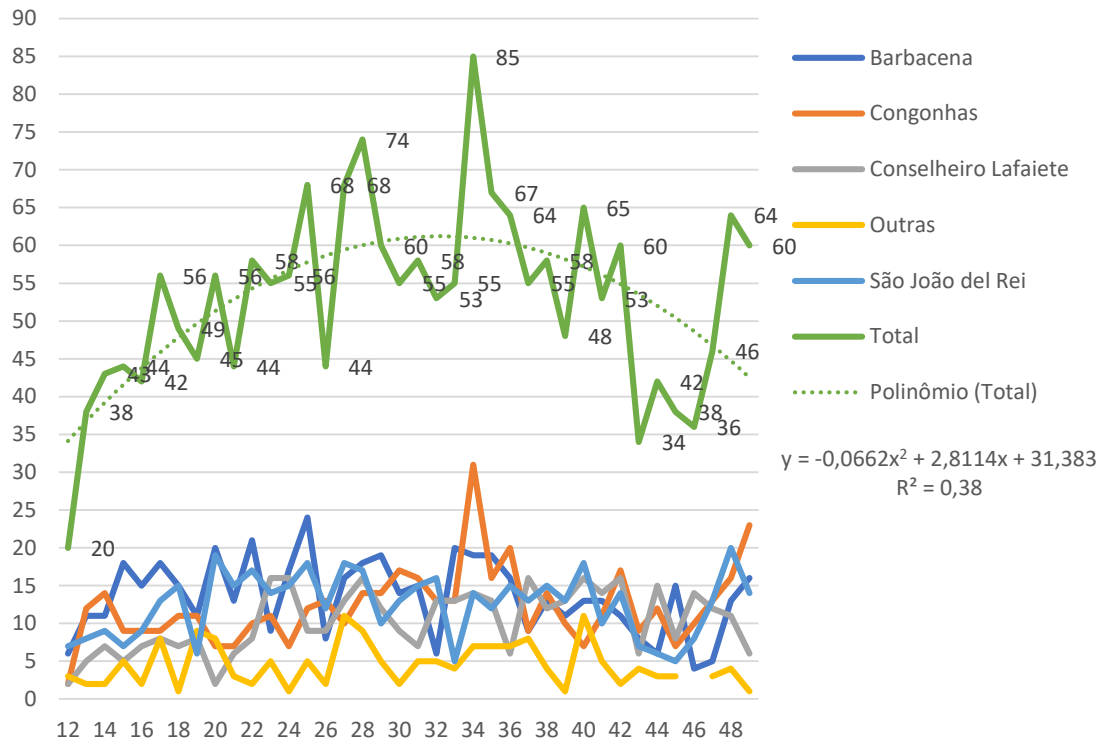
Tipo de Estabelecimento	Surtos	Casos Confirmados	Número de Expostos
EMPRESA	13	128	421
SERVICO DE SAUDE	11	217	484
ILPI	4	55	209
ESCOLA	2	241	1.304
NAO INFORMADO	1	6	
SEGURANCA PUBLICA	1	9	12
UNIDADE PRISIONAL	1	26	78
Total	33	682	2.508



Fonte: SES-MG, consulta em 08/12/2020.

6. SINDROME RESPIRATÓRIA AGUDA GRAVE - SRAG

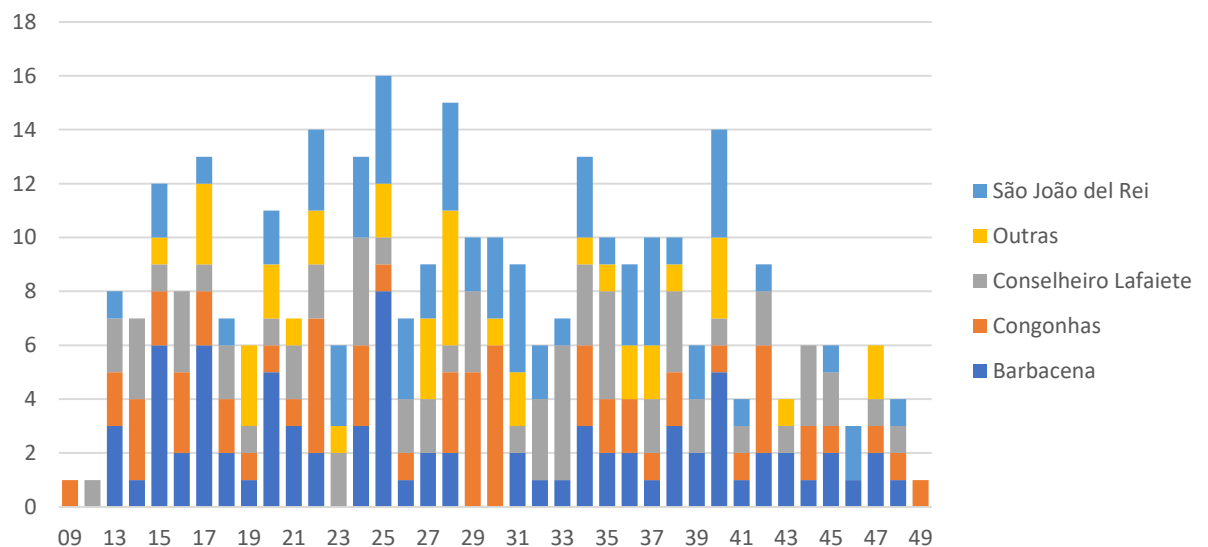
6.1 Casos notificados de SRAG em 2020 por semanas epidemiológica e microrregião.



Fonte: SIVEP GRIPE. Consultado em 08/12/2020

Nota: Dados sujeitos à alteração.

6.2 Óbitos por SRAG por semana epidemiológica e microrregião, 2020



FONTES: SIVEP-Gripe 08/12/2020

Nota: Dados sujeitos à alteração.