

BOLETIM

ESPECIAL

Macrorregião

Centro Sul

SRS Barbacena

GRS São João del Rei

Número 25

Governador do Estado de Minas Gerais

Romeu Zema Neto

Secretário de Estado de Saúde de Minas Gerais

Carlos Eduardo Amaral Pereira da Silva

Secretário de Estado Adjunto

Luiz Marcelo Cabral Tavares

Chefia de Gabinete

João Márcio Silva de Pinho

Assessora de Comunicação Social

Virgínia Cornélio da Silva

Subsecretaria de Políticas e Ações de Saúde

Marcilio Dias Magalhães

Subsecretaria de Regulação do Acesso a Serviços e Insumos de Saúde

Juliana Ávila Teixeira

Subsecretaria de Inovação e Logística em Saúde

André de Andrade Ranieri

Subsecretaria de Gestão Regional

Darlan Venâncio Thomaz Pereira

Subsecretaria de Vigilância em Saúde

Dario Brock Ramalho

Dirigentes da Regionais de Saúde

Hérica Vieira Santos

Edwalda Maria Carvalho de Assumpção

Equipe das Regionais de Saúde

Fabíola Anklin Ribas, Angélica Atala Lombelo Campos, Márcio Heitor Stelmo da Silva, Flávio Raimundo Soares, Silvania de Roman Carvalho, Ana Cristina dos Santos, Elisiane Rodrigues dos Santos, Fernando José da Silva, Renato Soares dos Reis, Tatiana Resende Carvalho, Tatiana de Matos Corrêa Canêdo, Ângela Maria Goulart Baptista, Edna Lúcia Cardozo Martin, Jaqueline das Mercês Teixeira, Jefferson Rodrigo Silveira



Apresentação

Este boletim tem como objetivo descrever os aspectos epidemiológicos e assistenciais relacionados aos casos de COVID-19 na macrorregião de saúde Centro Sul de Minas Gerais que compreende a Superintendência Regional de Saúde de Barbacena e Gerência Regional de Saúde de São João del Rei e orientar as ações de vigilância, prevenção e controle.

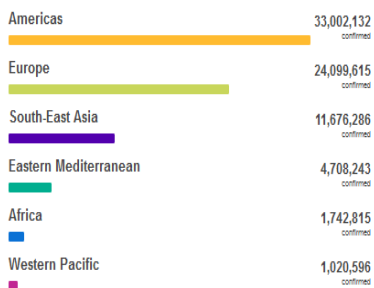
1. SITUAÇÃO DA COVID-19 NO MUNDO, BRASIL E MINAS GERAIS

1.1 Situação no Mundo: Total de casos e óbitos distribuídos por semana epidemiológica.

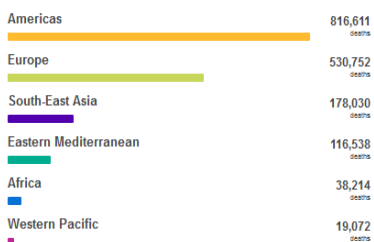
76,250,431
confirmed cases

1,699,230
deaths

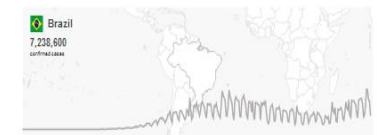
Source: Our World in Data
Data may be incomplete for the current day or week.



Source: World Health Organization
Data may be incomplete for the current day or week.

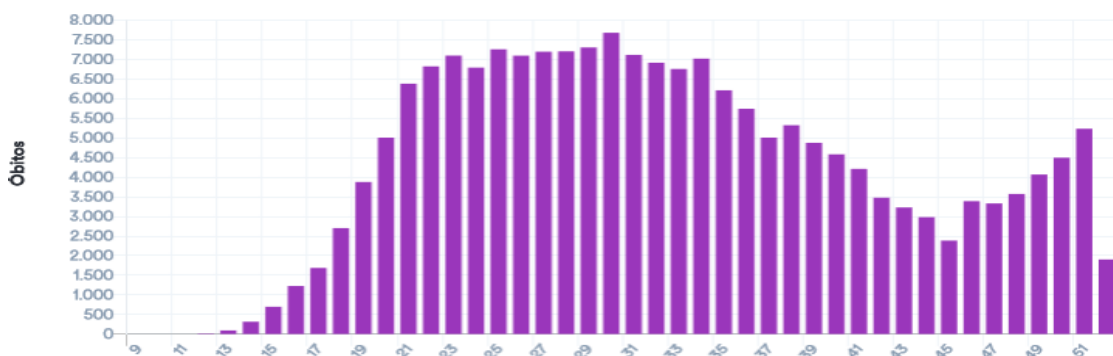
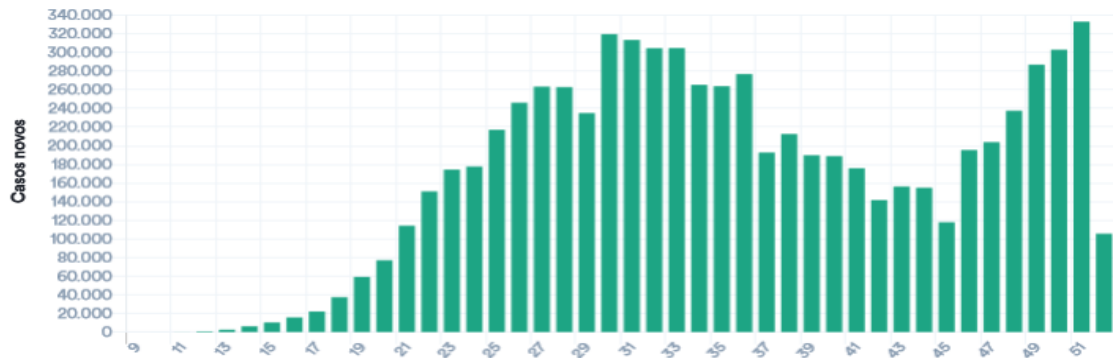


Source: World Health Organization
Data may be incomplete for the current day or week.

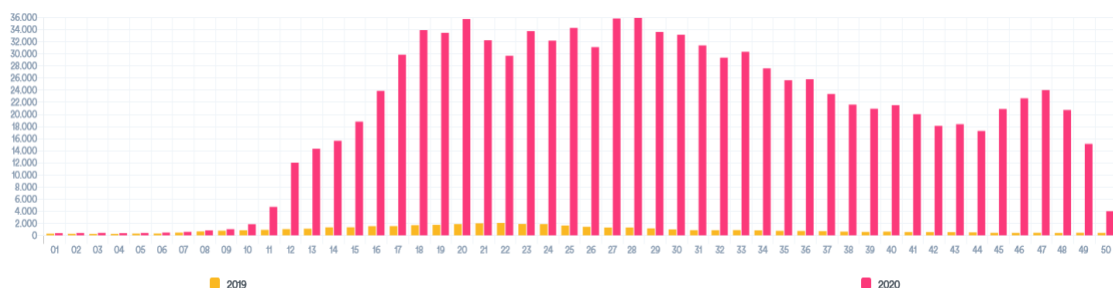


Fonte: <https://covid19.who.int/> consultado em 22/12/2020 23:30

1.2 Situação no Brasil e Sudeste: Casos confirmados, óbitos e SRAG segundo semana epidemiológica.



SRAG hospitalizado por semana epidemiológica de início dos sintomas



Fonte: <https://covid.saude.gov.br/atualizado em 22/12/2020> 23:40

1.2 Situação Comparada

Local	Casos	Óbitos	Letalidade	Incidência /100mil hab.	Mortalidade /100mil hab.
Mundo	76.250.431	1.699.230	2,23%	978,0	21,8
Brasil	7.318.821	188.259	2,57%	3.482,7	89,6
Região Sudeste	2.546.383	86.084	3,38%	2.881,5	97,4
Minas Gerais	503.700	11.258	2,24%	2.379,4	53,2
M. Centro Sul	11.203	156	1,39%	1.416,4	19,7

Fonte: OMS, MS, SES-MG, consulta em 22/12/2020 23:50

2. CENÁRIO DA MACRORREGIÃO

2.1 Distribuição dos casos e óbitos por COVID-19 por microrregião integrante.

Distribuição de população, casos, óbitos, incidência, mortalidade e letalidade por COVID-19 na Macrorregião Centro Sul, 2020.

Microrregião / município	População	Casos	Óbitos	Incidência	Mortalidade	Letalidade
Microrregião BARBACENA	238.637	2347	43	983,5	18,0	1,83%
ALFREDO VASCONCELOS	6.907	64	1	926,6	14,5	1,56%
ALTO RIO DOCE	11.000	138	4	1254,5	36,4	2,90%
ANTONIO CARLOS	11.445	108	2	943,6	17,5	1,85%
BARBACENA	137.313	1605	28	1168,9	20,4	1,74%
CAPELA NOVA	4.653	21	1	451,3	21,5	4,76%
CARANDAI	25.501	211	3	827,4	11,8	1,42%
CIPOTANEA	6.787	36	1	530,4	14,7	2,78%
DESTERRO DO MELO	2.901	16	0	551,5	0,0	0,00%
IBERTIOGA	5.021	6	0	119,5	0,0	0,00%
PAIVA	1.529	20	0	1308,0	0,0	0,00%
RESSAQUINHA	4.808	14	0	291,2	0,0	0,00%
SANTA BARBARA DO TUGURIO	4.430	15	0	338,6	0,0	0,00%
SANTA RITA DE IBITIPOCA	3.425	14	0	408,8	0,0	0,00%
SANTANA DO GARAMBEU	2.458	5	0	203,4	0,0	0,00%
SENHORA DOS REMEDIOS	10.459	74	3	707,5	28,7	4,05%
Microrregião CONGONHAS	125.453	3228	29	2573,1	23,1	0,90%
CONGONHAS	54.762	2127	18	3884,1	32,9	0,85%
DESTERRO DE ENTRE RIOS	7.243	62	1	856,0	13,8	1,61%
ENTRE RIOS DE MINAS	15.298	95	2	621,0	13,1	2,11%
JECEABA	4.912	35	2	712,5	40,7	5,71%
OURO BRANCO	39.500	863	6	2184,8	15,2	0,70%
SAO BRAS DO SUACUI	3.738	46	0	1230,6	0,0	0,00%
Microrregião CONSELHEIRO LAFAIETE	186.232	2529	40	1358,0	21,5	1,58%
CARANAIBA	3.183	8	1	251,3	31,4	12,50%
CASA GRANDE	2.257	17	1	753,2	44,3	5,88%
CATAS ALTAS DA NORUEGA	3.641	22	0	604,2	0,0	0,00%
CONSELHEIRO LAFAIETE	128.589	2229	22	1733,4	17,1	0,99%
CRISTIANO OTONI	5.150	59	1	1145,6	19,4	1,69%
ITAVERAVA	5.419	23	0	424,4	0,0	0,00%
LAMIM	3.391	6	0	176,9	0,0	0,00%
PIRANGA	17.626	100	11	567,3	62,4	11,00%
QUELUZITO	1.939	13	2	670,4	103,1	15,38%
RIO ESPERA	5.474	24	2	438,4	36,5	8,33%
SANTANA DOS MONTES	3.777	12	0	317,7	0,0	0,00%
SENHORA DE OLIVEIRA	5.786	16	0	276,5	0,0	0,00%
Microrregião SAO JOAO DEL REI	240.651	3099	44	1287,8	18,3	1,42%
BARROSO	20.810	262	2	1259,0	9,6	0,76%
BOM SUCESSO	17.603	74	1	420,4	5,7	1,35%
CONCEICAO DA BARRA DE MINAS	3.954	62	0	1568,0	0,0	0,00%
CORONEL XAVIER CHAVES	3.434	70	0	2038,4	0,0	0,00%
DORES DE CAMPOS	10.153	210	2	2068,4	19,7	0,95%
IBITURUNA	2.989	8	0	267,6	0,0	0,00%
LAGOA DOURADA	13.009	93	2	714,9	15,4	2,15%
MADRE DE DEUS DE MINAS	5.098	69	1	1353,5	19,6	1,45%
NAZARENO	8.608	22	1	255,6	11,6	4,55%
PIEDADE DO RIO GRANDE	4.497	33	2	733,8	44,5	6,06%
PRADOS	9.031	70	2	775,1	22,1	2,86%
RESENDE COSTA	11.500	81	0	704,3	0,0	0,00%
RITAPOLIS	4.604	20	0	434,4	0,0	0,00%
SANTA CRUZ DE MINAS	8.604	169	4	1964,2	46,5	2,37%
SAO JOAO DEL REI	90.082	1683	22	1868,3	24,4	1,31%
SAO TIAGO	10.941	42	4	383,9	36,6	9,52%
SAO VICENTE DE MINAS	7.753	33	0	425,6	0,0	0,00%
TIRADENTES	7.981	98	1	1227,9	12,5	1,02%
Macrorregião Centro sul	790.973	11203	156	1416,4	19,7	1,39%

Fonte: SES-MG Paineis, consulta em 22/12/2020.

Distribuição dos casos de COVID-19 segundo mês e município na Macrorregião Centro Sul, 2020.

Microrregião /município	Março	Abril	Maio	Junho	Julho	Agosto	Set.	Out.	Nov.	Dez.	Total
Microrregião BARBACENA		5	270	204	242	265	287	200	296	578	2347
ALFREDO VASCONCELOS			2	1	9	4	1	0	5	42	64
ALTO RIO DOCE			2	52	3	3	10	4	11	53	138
ANTONIO CARLOS				12	8	25	23	7	3	30	108
BARBACENA		5	261	85	160	167	229	164	228	306	1605
CAPELA NOVA				1	1	0	3	9	1	6	21
CARANDAI			5	31	44	40	15	10	15	51	211
CIPOTANEA				10	8	2	1	0	6	9	36
DESTERRO DO MELO				2	2	4	1	0	0	7	16
IBERTIOGA					0	1	0	0	1	4	6
PAIVA				2	0	0	0	0	4	14	20
RESSAQUINHA					1	4	0	0	3	6	14
SANTA BARBARA DO TUGURIO				5	0	0	0	0	1	9	15
SANTA RITA DE IBITIPOCA					1	0	0	0	1	12	14
SANTANA DO GARAMBEU					0	0	4	1	0	0	5
SENHORA DOS REMEDIOS				3	5	15	0	5	17	29	74
Microrregião CONGONHAS		3	37	120	313	523	596	471	514	651	3228
CONGONHAS			21	56	164	355	487	331	292	421	2127
DESTERRO DE ENTRE RIOS				3	21	17	2	4	0	15	62
ENTRE RIOS DE MINAS				4	14	13	22	4	19	19	95
JECEABA	1	2	4	6	8	6	4	4	4	0	35
OURO BRANCO			14	52	106	123	75	126	182	185	863
SAO BRAS DO SUACUI	2		1	2	7	4	2	17	11	46	
Microrregião CONSELHEIRO LAFAIETE		13	31	145	237	245	289	404	547	618	2529
CARANAIBA			2	1	3	1	0	0	1	0	8
CASA GRANDE					0	1	1	0	4	11	17
CATAS ALTAS DA NORUEGA			1	12	4	0	1	0	0	4	22
CONSELHEIRO LAFAIETE		13	16	86	218	205	247	357	530	557	2229
CRISTIANO OTONI					2	8	19	15	5	10	59
ITAVERAVA				3	2	4	1	0	0	13	23
LAMIM				1	1	4	0	0	0	0	6
PIRANGA			11	35	0	10	11	19	6	8	100
QUELUZITO					0	0	0	10	1	2	13
RIO ESPERA			1	2	7	5	7	2	0	0	24
SANTANA DOS MONTES					0	7	1	0	0	4	12
SENHORA DE OLIVEIRA				5	0	0	1	1	0	9	16
Microrregião SÃO JOÃO DEL REI	2	6	38	246	439	257	421	219	386	1085	3099
BARROSO			2	11	85	24	40	28	20	52	262
BOM SUCESSO				6	14	8	9	4	21	12	74
CONCEICAO DA BARRA DE MINAS				2	6	12	34	0	2	6	62
CORONEL XAVIER CHAVES				8	2	2	3	2	5	48	70
DORES DE CAMPOS				1	5	9	68	3	7	117	210
IBITURUNA				1	1	0	0	0	4	2	8
LAGOA DOURADA				7	15	7	20	7	12	25	93
MADRE DE DEUS DE MINAS			1	1	41	6	1	1	1	17	69
NAZARENO	1			3	4	7	1	5	0	1	22
PIEDADE DO RIO GRANDE				2	16	11	0	0	1	3	33
PRADOS				4	1	11	8	2	1	43	70
RESENDE COSTA				7	6	15	11	33	4	5	81
RITAPOLIS					7	0	1	0	6	6	20
SANTA CRUZ DE MINAS			4	12	26	15	8	8	0	96	169
SAO JOAO DEL REI	2	5	28	170	198	116	194	114	278	578	1683
SAO TIAGO				5	3	1	13	5	1	14	42
SAO VICENTE DE MINAS			3	2	2	9	0	0	12	5	33
TIRADENTES				4	7	4	10	7	11	55	98
Macrorregião Centro Sul	2	27	376	715	1231	1290	1593	1294	1743	2932	11203

Fonte: SES-MG Painel, consulta em 22/12/2020. Valores negativos são correções de meses anteriores.

Incidência de casos de COVID-19 por 100.000 habitantes segundo mês e município na Macrorregião Centro Sul, 2020.

Microrregião /município	Mar.	Abr.	Mai	Jun.	Jul.	Ago.	Set.	Out.	Nov.	Dez.	Total
Microrregião BARBACENA	0,0	2,1	113,1	85,5	101,4	111,0	120,3	83,8	124,0	242,2	983,5
ALFREDO VASCONCELOS	0,0	0,0	29,0	14,5	130,3	57,9	14,5	0,0	72,4	608,1	926,6
ALTO RIO DOCE	0,0	0,0	18,2	472,7	27,3	27,3	90,9	36,4	100,0	481,8	1254,5
ANTONIO CARLOS	0,0	0,0	0,0	104,8	69,9	218,4	201,0	61,2	26,2	262,1	943,6
BARBACENA	0,0	3,6	190,1	61,9	116,5	121,6	166,8	119,4	166,0	222,8	1168,9
CAPELA NOVA	0,0	0,0	0,0	21,5	21,5	0,0	64,5	193,4	21,5	128,9	451,3
CARANDAI	0,0	0,0	19,6	121,6	172,5	156,9	58,8	39,2	58,8	200,0	827,4
CIPOTANEA	0,0	0,0	0,0	147,3	117,9	29,5	14,7	0,0	88,4	132,6	530,4
DESTERRO DO MELO	0,0	0,0	0,0	68,9	68,9	137,9	34,5	0,0	0,0	241,3	551,5
IBERTIOGA	0,0	0,0	0,0	0,0	0,0	19,9	0,0	0,0	19,9	79,7	119,5
PAIVA	0,0	0,0	0,0	130,8	0,0	0,0	0,0	0,0	261,6	915,6	1308,0
RESSAQUINHA	0,0	0,0	0,0	0,0	20,8	83,2	0,0	0,0	62,4	124,8	291,2
SANTA BARBARA DO TUGURIO	0,0	0,0	0,0	112,9	0,0	0,0	0,0	0,0	22,6	203,2	338,6
SANTA RITA DE IBITIPOCA	0,0	0,0	0,0	0,0	29,2	0,0	0,0	0,0	29,2	350,4	408,8
SANTANA DO GARAMBEU	0,0	0,0	0,0	0,0	0,0	0,0	162,7	40,7	0,0	0,0	203,4
SENHORA DOS REMEDIOS	0,0	0,0	0,0	28,7	47,8	143,4	0,0	47,8	162,5	277,3	707,5
Microrregião CONGONHAS	0,0	2,4	29,5	95,7	249,5	416,9	475,1	375,4	409,7	518,9	2573,1
CONGONHAS	0,0	0,0	38,3	102,3	299,5	648,3	889,3	604,4	533,2	768,8	3884,1
DESTERRO DE ENTRE RIOS	0,0	0,0	0,0	41,4	289,9	234,7	27,6	55,2	0,0	207,1	856,0
ENTRE RIOS DE MINAS	0,0	0,0	0,0	26,1	91,5	85,0	143,8	26,1	124,2	124,2	621,0
JECEABA	0,0	20,4	40,7	81,4	122,1	162,9	122,1	81,4	81,4	0,0	712,5
OURO BRANCO	0,0	0,0	35,4	131,6	268,4	311,4	189,9	319,0	460,8	468,4	2184,8
SAO BRAS DO SUACUI	0,0	53,5	0,0	26,8	53,5	187,3	107,0	53,5	454,8	294,3	1230,6
Microrregião CONSELHEIRO LAFAIETE	0,0	7,0	16,6	77,9	127,3	131,6	155,2	216,9	293,7	331,8	1358,0
CARANAIBA	0,0	0,0	62,8	31,4	94,3	31,4	0,0	0,0	31,4	0,0	251,3
CASA GRANDE	0,0	0,0	0,0	0,0	0,0	44,3	44,3	0,0	177,2	487,4	753,2
CATAS ALTAS DA NORUEGA	0,0	0,0	27,5	329,6	109,9	0,0	27,5	0,0	0,0	109,9	604,2
CONSELHEIRO LAFAIETE	0,0	10,1	12,4	66,9	169,5	159,4	192,1	277,6	412,2	433,2	1733,4
CRISTIANO OTONI	0,0	0,0	0,0	0,0	38,8	155,3	368,9	291,3	97,1	194,2	1145,6
ITAVERAVA	0,0	0,0	0,0	55,4	36,9	73,8	18,5	0,0	0,0	239,9	424,4
LAMIM	0,0	0,0	0,0	29,5	29,5	118,0	0,0	0,0	0,0	0,0	176,9
PIRANGA	0,0	0,0	62,4	198,6	0,0	56,7	62,4	107,8	34,0	45,4	567,3
QUELUZITO	0,0	0,0	0,0	0,0	0,0	0,0	0,0	515,7	51,6	103,1	670,4
RIO ESPERA	0,0	0,0	18,3	36,5	127,9	91,3	127,9	36,5	0,0	0,0	438,4
SANTANA DOS MONTES	0,0	0,0	0,0	0,0	0,0	185,3	26,5	0,0	0,0	105,9	317,7
SENHORA DE OLIVEIRA	0,0	0,0	0,0	86,4	0,0	0,0	17,3	17,3	0,0	155,5	276,5
Microrregião SÃO JOÃO DEL REI	0,8	2,5	15,8	102,2	182,4	106,8	174,9	91,0	160,4	450,9	1287,8
BARROSO	0,0	0,0	9,6	52,9	408,5	115,3	192,2	134,6	96,1	249,9	1259,0
BOM SUCESSO	0,0	0,0	0,0	34,1	79,5	45,4	51,1	22,7	119,3	68,2	420,4
CONCEICAO DA BARRA DE MINAS	0,0	0,0	0,0	50,6	151,7	303,5	859,9	0,0	50,6	151,7	1568,0
CORONEL XAVIER CHAVES	0,0	0,0	0,0	233,0	58,2	58,2	87,4	58,2	145,6	1397,8	2038,4
DORES DE CAMPOS	0,0	0,0	0,0	9,8	49,2	88,6	669,8	29,5	68,9	1152,4	2068,4
IBITURUNA	0,0	0,0	0,0	33,5	33,5	0,0	0,0	0,0	133,8	66,9	267,6
LAGOA DOURADA	0,0	0,0	0,0	53,8	115,3	53,8	153,7	53,8	92,2	192,2	714,9
MADRE DE DEUS DE MINAS	0,0	0,0	19,6	19,6	804,2	117,7	19,6	19,6	19,6	333,5	1353,5
NAZARENO	0,0	11,6	0,0	34,9	46,5	81,3	11,6	58,1	0,0	11,6	255,6
PIEDADE DO RIO GRANDE	0,0	0,0	0,0	44,5	355,8	244,6	0,0	0,0	22,2	66,7	733,8
PRADOS	0,0	0,0	0,0	44,3	11,1	121,8	88,6	22,1	11,1	476,1	775,1
RESENDE COSTA	0,0	0,0	0,0	60,9	52,2	130,4	95,7	287,0	34,8	43,5	704,3
RITAPOLIS	0,0	0,0	0,0	0,0	152,0	0,0	21,7	0,0	130,3	130,3	434,4
SANTA CRUZ DE MINAS	0,0	0,0	46,5	139,5	302,2	174,3	93,0	93,0	0,0	1115,8	1964,2
SAO JOAO DEL REI	2,2	5,6	31,1	188,7	219,8	128,8	215,4	126,6	308,6	641,6	1868,3
SAO TIAGO	0,0	0,0	0,0	45,7	27,4	9,1	118,8	45,7	9,1	128,0	383,9
SAO VICENTE DE MINAS	0,0	0,0	38,7	25,8	25,8	116,1	0,0	0,0	154,8	64,5	425,6
TIRADENTES	0,0	0,0	0,0	50,1	87,7	50,1	125,3	87,7	137,8	689,1	1227,9
Macrorregião Centro Sul	0,3	3,4	47,5	90,4	155,6	163,1	201,4	163,6	220,4	370,7	1416,4

Fonte: SES-MG Painel, consulta em 22/12/2020. Valores negativos são correções de meses anteriores.

Distribuição dos casos de COVID-19 segundo semana epidemiológica e município na Macrorregião Centro Sul, 2020.

Microrregião /município	40	41	42	43	44	45	46	47	48	49	50	51
Microrregião BARBACENA	38	49	44	53	42	47	62	77	67	104	186	284
ALFREDO VASCONCELOS	0	0	0	0	0	1	0	0	4	9	13	12
ALTO RIO DOCE	0	1	1	2	0	0	3	1	7	12	23	11
ANTONIO CARLOS	6	2	1	2	0	1	2	0	0	4	6	14
BARBACENA	27	39	38	45	32	34	49	70	39	48	101	193
CAPELA NOVA	1	2	2	1	4	0	0	0	1	0	4	2
CARANDAI	2	5	1	3	1	0	1	1	8	12	13	23
CIPOTANEA	0	0	0	0	0	0	4	2	0	0	5	4
DESTERRO DO MELO	0	0	0	0	0	0	0	0	0	0	0	4
IBERTIOGA	0	0	0	0	0	0	0	0	1	1	1	1
PAIVA	0	0	0	0	0	0	1	1	6	4	5	5
RESSAQUINHA	0	0	0	0	0	1	0	0	2	0	3	3
SANTA BARBARA DO TUGURIO	0	0	0	0	0	0	1	0	1	3	5	5
SANTA RITA DE IBITIPOCA	0	0	0	0	0	0	0	0	1	8	0	3
SANTANA DO GARAMBEU	2	0	1	0	0	0	0	0	0	0	0	0
SENHORA DOS REMEDIOS	0	0	0	0	5	10	3	1	3	3	10	4
Microrregião CONGONHAS	118	111	93	128	95	74	101	148	162	165	156	295
CONGONHAS	98	87	67	76	70	42	66	78	89	113	87	188
DESTERRO DE ENTRE RIOS	0	2	2	0	0	0	0	0	0	0	0	12
ENTRE RIOS DE MINAS	2	1	1	0	2	0	3	6	8	5	4	4
JECEABA	1	0	1	1	1	3	0	0	1	0	0	0
OURO BRANCO	17	21	21	50	22	27	27	56	63	41	64	89
SAO BRAS DO SUACUI	0	0	1	1	0	2	5	8	1	6	1	2
Microrregião CONSELHEIRO LAFAIETE	62	87	84	93	93	62	88	177	157	210	188	236
CARANAIBA	0	0	0	0	0	0	0	0	0	1	0	0
CASA GRANDE	0	0	0	0	0	0	0	0	3	3	8	1
CATAS ALTAS DA NORUEGA	0	0	0	0	0	0	0	0	0	3	0	1
CONSELHEIRO LAFAIETE	57	76	67	86	85	62	83	174	154	195	165	213
CRISTIANO OTONI	3	9	2	2	0	0	1	1	0	4	3	5
ITAVERAVA	0	0	0	0	0	0	0	0	0	0	11	1
LAMIM	0	0	0	0	0	0	0	0	0	0	0	0
PIRANGA	0	1	9	3	6	0	4	1	0	2	1	3
QUELUZITO	2	1	5	1	1	0	0	1	0	0	0	2
RIO ESPERA	0	0	1	1	0	0	0	0	0	0	0	0
SANTANA DOS MONTES	0	0	0	0	0	0	0	0	0	1	0	3
SENHORA DE OLIVEIRA	0	0	0	0	1	0	0	0	0	1	0	7
Microrregião SÃO JOÃO DEL REI	87	50	43	31	56	32	36	102	146	255	244	538
BARROSO	16	9	1	3	1	3	1	5	5	21	11	21
BOM SUCESSO	0	0	0	4	0	4	7	6	4	5	3	4
CONCEICAO DA BARRA DE MINAS	0	0	0	0	0	0	0	0	0	5	2	1
CORONEL XAVIER CHAVES	1	1	1	0	0	0	0	0	5	7	11	30
DORES DE CAMPOS	4	3	0	0	0	0	0	0	7	0	0	117
IBITURUNA	0	0	0	0	0	1	1	0	2	1	0	0
LAGOA DOURADA	1	0	5	0	2	5	2	2	3	4	9	10
MADRE DE DEUS DE MINAS	0	1	0	0	0	0	0	0	1	4	1	10
NAZARENO	0	0	0	1	4	0	0	0	0	1	0	0
PIEDADE DO RIO GRANDE	0	0	0	0	0	0	0	1	0	0	2	1
PRADOS	-1	0	2	0	0	0	0	0	1	7	11	15
RESENDE COSTA	2	1	3	2	27	1	0	1	1	1	1	1
RITAPOLIS	0	0	0	0	0	0	0	3	3	2	1	3
SANTA CRUZ DE MINAS	0	4	0	0	4	0	0	0	0	0	0	93
SAO JOAO DEL REI	58	28	26	19	18	15	23	76	103	182	172	202
SAO TIAGO	2	0	3	2	0	0	0	0	1	5	4	5
SAO VICENTE DE MINAS	0	0	0	0	0	3	1	3	5	2	2	1
TIRADENTES	4	3	2	0	0	0	1	5	5	8	14	24
Macrorregião Centro Sul	305	297	264	305	286	215	287	504	532	734	774	1353

Fonte: SES-MG Painel, consulta em 22/12/2020 Nota: Valores negativos são correções de semanas anteriores.

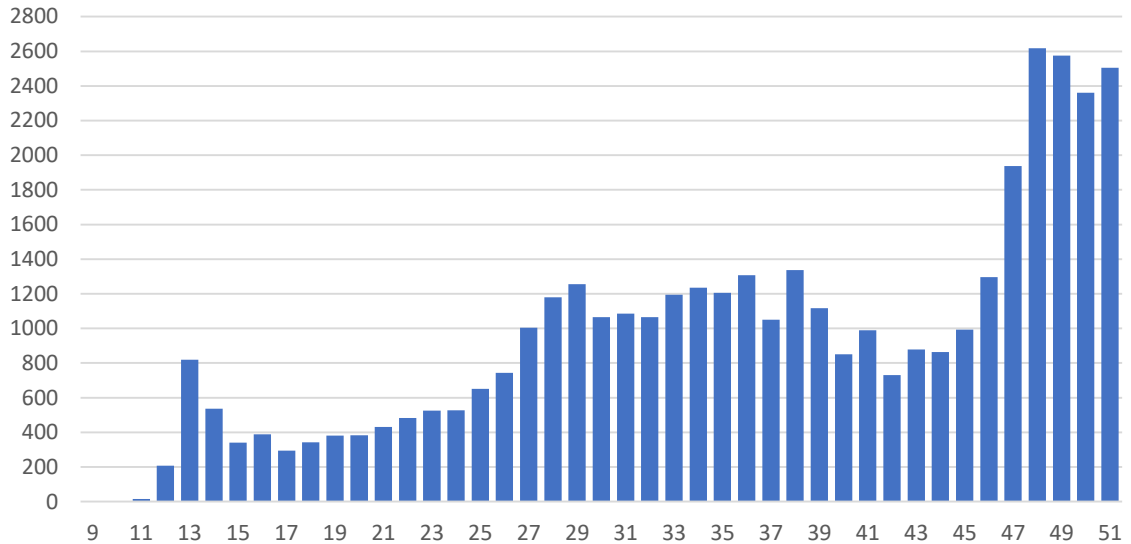
Incidência dos casos de COVID-19 segundo semana epidemiológica e município na Macrorregião Centro Sul, 2020.

Microrregião /município	40	41	42	43	44	45	46	47	48	49	50	51
Microrregião BARBACENA	15,9	20,5	18,4	22,2	17,6	19,7	26,0	32,3	28,1	43,6	77,9	119,0
ALFREDO VASCONCELOS	0,0	0,0	0,0	0,0	0,0	14,5	0,0	0,0	57,9	130,3	188,2	173,7
ALTO RIO DOCE	0,0	9,1	9,1	18,2	0,0	0,0	27,3	9,1	63,6	109,1	209,1	100,0
ANTONIO CARLOS	52,4	17,5	8,7	17,5	0,0	8,7	17,5	0,0	0,0	34,9	52,4	122,3
BARBACENA	19,7	28,4	27,7	32,8	23,3	24,8	35,7	51,0	28,4	35,0	73,6	140,6
CAPELA NOVA	21,5	43,0	43,0	21,5	86,0	0,0	0,0	0,0	21,5	0,0	86,0	43,0
CARANDAI	7,8	19,6	3,9	11,8	3,9	0,0	3,9	3,9	31,4	47,1	51,0	90,2
CIPOTANEA	0,0	0,0	0,0	0,0	0,0	0,0	58,9	29,5	0,0	0,0	73,7	58,9
DESTERRO DO MELO	0,0	0,0	0,0	0,0	0,0	0,0	0,0	0,0	0,0	0,0	0,0	137,9
IBERTIOGA	0,0	0,0	0,0	0,0	0,0	0,0	0,0	0,0	19,9	19,9	19,9	19,9
PAIVA	0,0	0,0	0,0	0,0	0,0	0,0	0,0	65,4	65,4	392,4	261,6	327,0
RESSAQUINHA	0,0	0,0	0,0	0,0	0,0	20,8	0,0	0,0	41,6	0,0	62,4	62,4
SANTA BARBARA DO TUGURIO	0,0	0,0	0,0	0,0	0,0	0,0	0,0	22,6	0,0	22,6	67,7	112,9
SANTA RITA DE IBITIPOCA	0,0	0,0	0,0	0,0	0,0	0,0	0,0	0,0	29,2	233,6	0,0	87,6
SANTANA DO GARAMBEU	81,4	0,0	40,7	0,0	0,0	0,0	0,0	0,0	0,0	0,0	0,0	0,0
SENHORA DOS REMEDIOS	0,0	0,0	0,0	0,0	47,8	95,6	28,7	9,6	28,7	28,7	95,6	38,2
Microrregião CONGONHAS	94,1	88,5	74,1	102,0	75,7	59,0	80,5	118,0	129,1	131,5	124,3	235,1
CONGONHAS	179,0	158,9	122,3	138,8	127,8	76,7	120,5	142,4	162,5	206,3	158,9	343,3
DESTERRO DE ENTRE RIOS	0,0	27,6	27,6	0,0	0,0	0,0	0,0	0,0	0,0	0,0	0,0	165,7
ENTRE RIOS DE MINAS	13,1	6,5	6,5	0,0	13,1	0,0	19,6	39,2	52,3	32,7	26,1	26,1
JECEABA	20,4	0,0	20,4	20,4	20,4	61,1	0,0	0,0	20,4	0,0	0,0	0,0
OURO BRANCO	43,0	53,2	53,2	126,6	55,7	68,4	68,4	141,8	159,5	103,8	162,0	225,3
SAO BRAS DO SUACUI	0,0	0,0	26,8	26,8	0,0	53,5	133,8	214,0	26,8	160,5	26,8	53,5
Microrregião CONSELHEIRO LAFAIETE	33,3	46,7	45,1	49,9	49,9	33,3	47,3	95,0	84,3	112,8	100,9	126,7
CARANAIBA	0,0	0,0	0,0	0,0	0,0	0,0	0,0	0,0	0,0	31,4	0,0	0,0
CASA GRANDE	0,0	0,0	0,0	0,0	0,0	0,0	0,0	0,0	132,9	132,9	354,5	44,3
CATAS ALTAS DA NORUEGA	0,0	0,0	0,0	0,0	0,0	0,0	0,0	0,0	0,0	82,4	0,0	27,5
CONSELHEIRO LAFAIETE	44,3	59,1	52,1	66,9	66,1	48,2	64,5	135,3	119,8	151,6	128,3	165,6
CRISTIANO OTONI	58,3	174,8	38,8	38,8	0,0	0,0	19,4	19,4	0,0	77,7	58,3	97,1
ITAVERAVA	0,0	0,0	0,0	0,0	0,0	0,0	0,0	0,0	0,0	0,0	203,0	18,5
LAMIM	0,0	0,0	0,0	0,0	0,0	0,0	0,0	0,0	0,0	0,0	0,0	0,0
PIRANGA	0,0	5,7	51,1	17,0	34,0	0,0	22,7	5,7	0,0	11,3	5,7	17,0
QUELUZITO	103,1	51,6	257,9	51,6	51,6	0,0	0,0	51,6	0,0	0,0	0,0	103,1
RIO ESPERA	0,0	0,0	18,3	18,3	0,0	0,0	0,0	0,0	0,0	0,0	0,0	0,0
SANTANA DOS MONTES	0,0	0,0	0,0	0,0	0,0	0,0	0,0	0,0	0,0	26,5	0,0	79,4
SENHORA DE OLIVEIRA	0,0	0,0	0,0	0,0	17,3	0,0	0,0	0,0	0,0	17,3	0,0	121,0
Microrregião SÃO JOÃO DEL REI	36,2	20,8	17,9	12,9	23,3	13,3	15,0	42,4	60,7	106,0	101,4	223,6
BARROSO	76,9	43,2	4,8	14,4	4,8	14,4	4,8	24,0	24,0	100,9	52,9	100,9
BOM SUCESSO	0,0	0,0	0,0	22,7	0,0	22,7	39,8	34,1	22,7	28,4	17,0	22,7
CONCEICAO DA BARRA DE MINAS	0,0	0,0	0,0	0,0	0,0	0,0	0,0	0,0	0,0	126,5	50,6	25,3
CORONEL XAVIER CHAVES	29,1	29,1	29,1	0,0	0,0	0,0	0,0	0,0	145,6	203,8	320,3	873,6
DORES DE CAMPOS	39,4	29,5	0,0	0,0	0,0	0,0	0,0	0,0	68,9	0,0	0,0	1152,4
IBITURUNA	0,0	0,0	0,0	0,0	0,0	33,5	33,5	0,0	66,9	33,5	0,0	0,0
LAGOA DOURADA	7,7	0,0	38,4	0,0	15,4	38,4	15,4	15,4	23,1	30,7	69,2	76,9
MADRE DE DEUS DE MINAS	0,0	19,6	0,0	0,0	0,0	0,0	0,0	0,0	19,6	78,5	19,6	196,2
NAZARENO	0,0	0,0	0,0	11,6	46,5	0,0	0,0	0,0	0,0	11,6	0,0	0,0
PIEDADE DO RIO GRANDE	0,0	0,0	0,0	0,0	0,0	0,0	0,0	22,2	0,0	0,0	44,5	22,2
PRADOS	-11,1	0,0	22,1	0,0	0,0	0,0	0,0	0,0	11,1	77,5	121,8	166,1
RESENDE COSTA	17,4	8,7	26,1	17,4	234,8	8,7	0,0	8,7	8,7	8,7	8,7	8,7
RITAPOLIS	0,0	0,0	0,0	0,0	0,0	0,0	0,0	65,2	65,2	43,4	21,7	65,2
SANTA CRUZ DE MINAS	0,0	46,5	0,0	0,0	46,5	0,0	0,0	0,0	0,0	0,0	0,0	1080,9
SAO JOAO DEL REI	64,4	31,1	28,9	21,1	20,0	16,7	25,5	84,4	114,3	202,0	190,9	224,2
SAO TIAGO	18,3	0,0	27,4	18,3	0,0	0,0	0,0	0,0	9,1	45,7	36,6	45,7
SAO VICENTE DE MINAS	0,0	0,0	0,0	0,0	0,0	38,7	12,9	38,7	64,5	25,8	25,8	12,9
TIRADENTES	50,1	37,6	25,1	0,0	0,0	0,0	12,5	62,6	62,6	100,2	175,4	300,7
Macrorregião Centro Sul	38,6	37,5	33,4	38,6	36,2	27,2	36,3	63,7	67,3	92,8	97,9	171,1

Fonte: SES-MG Painel, consulta em 15/12/2020. Nota: Valores negativos são correções de semanas anteriores.

2.2 Evolução do número casos confirmados e de notificados

Casos notificados no ESUS VE com presença de ao menos um dos sintomas dentre febre, dor de garganta, tosse, dispneia, coriza, alteração gustativa ou alteração olfativa segundo semana de notificação; Macrorregião Centro Sul – MG. 2020.



Fonte: ESUS-VE, consulta em 21/12/2020.



Fonte: SES-MG Painel, consulta em 22/12/2020. Casos confirmados por dia

3. SITUAÇÃO ASSISTENCIAL

3.1 Distribuição de leitos COVID adulto SUS segundo microrregião.

Microrregião	Enfermaria	UTI
Barbacena	66	30
Congonhas	26	10
Conselheiro Lafaiete	74	27
São João del Rei	23	36
Total	189	103

FONTE: SRS BRB, em 22/12/2020

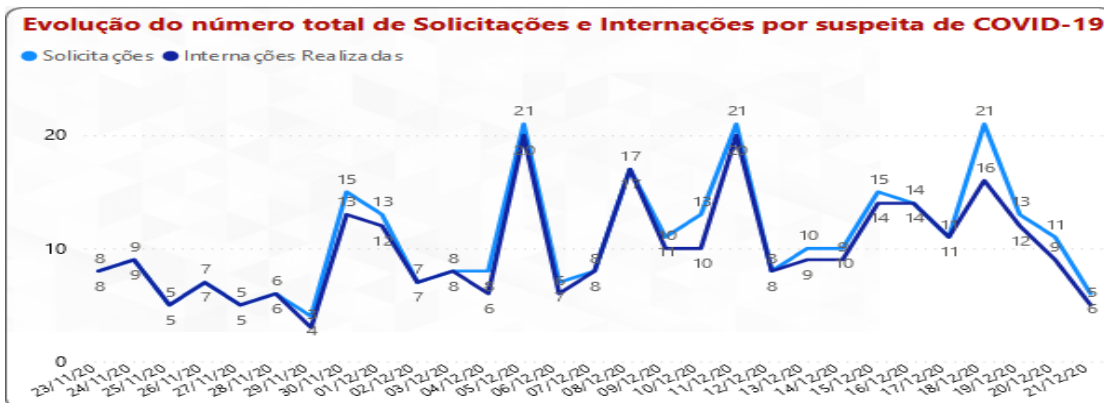
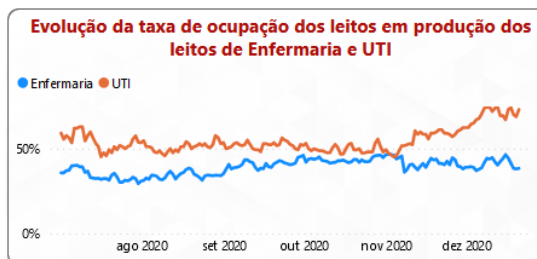
3.2 Proporção de leitos ocupados de UTI

MACRORREGIÃO	PROPORÇÃO DE LEITOS UTI OCUPADOS	PROPORÇÃO OCUPADA POR COVID ▼
+ Nordeste	76,19%	58,33%
+ Vale Do Aço	78,07%	52,63%
+ Leste Do Sul	85,00%	51,67%
+ Leste	88,37%	47,67%
+ Sudeste	78,83%	40,15%
- Centro Sul	73,05%	29,34%
+ Congonhas	90,00%	70,00%
+ São João Del Rei	83,93%	33,93%
+ Barbacena	76,92%	24,62%
+ Conselheiro Lafaiete	44,44%	19,44%
+ Centro	66,13%	25,10%
+ Jequitinhonha	69,05%	23,81%
+ Oeste	67,52%	22,65%
+ Sul	65,82%	21,02%
+ Norte	50,66%	18,78%
+ Triângulo Do Norte	65,29%	13,64%
+ Noroeste	41,41%	12,12%
+ Triângulo Do Sul	45,83%	9,17%
Total	67,62%	27,92%

Fonte: Pannel BI SES-MG, consulta em 22/12/2020.

3.2 Proporção de leitos ocupados de Enfermaria

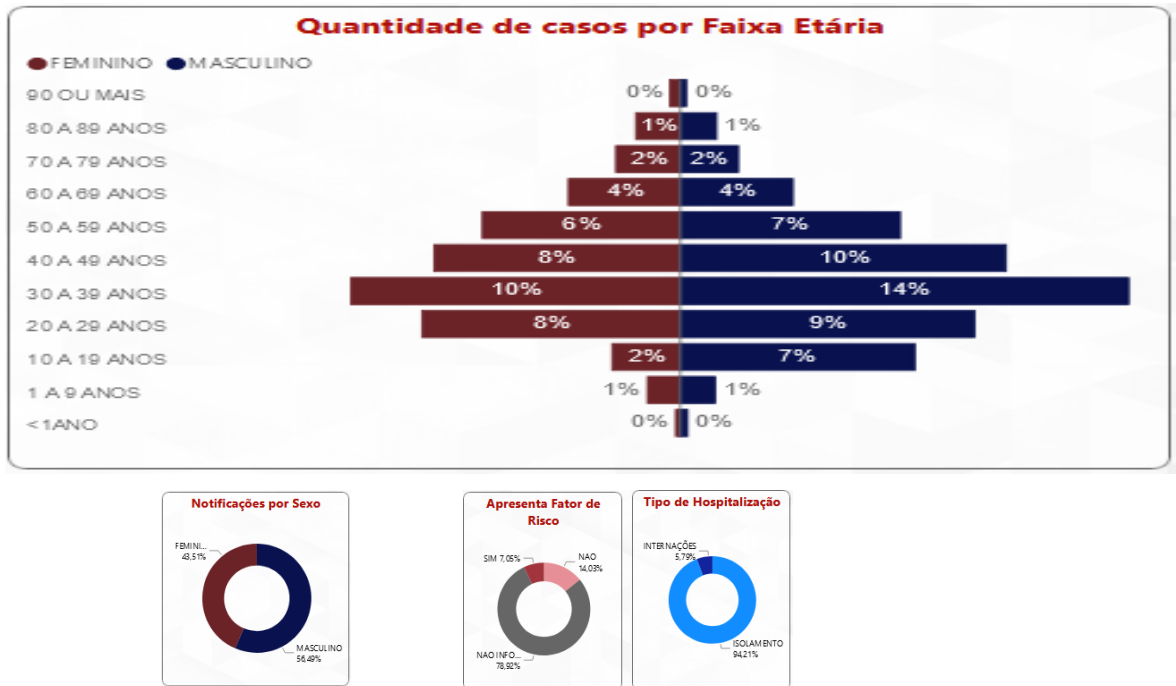
MACRORREGIÃO	PROPORÇÃO OCUPADA LEITOS ENFERMARIA	PROPORÇÃO OCUPADA POR COVID
+ Triângulo Do Sul	62,45%	1,65%
+ Triângulo Do Norte	74,71%	2,75%
+ Centro Sul	41,33%	4,89%
+ São João Del Rei	31,62%	0,79%
+ Barbacena	51,14%	5,43%
+ Congonhas	32,12%	5,84%
+ Conselheiro Lafaiete	43,13%	9,38%
+ Jequitinhonha	49,90%	5,63%
+ Sul	47,70%	5,74%
+ Nordeste	48,39%	6,67%
+ Noroeste	61,81%	7,06%
+ Norte	67,61%	7,26%
+ Oeste	59,02%	9,17%
+ Sudeste	48,21%	9,90%
+ Leste	70,27%	10,02%
+ Leste Do Sul	59,94%	12,04%
+ Centro	82,68%	14,06%
+ Vale Do Aço	78,44%	18,48%
Total	64,84%	9,38%



Fonte: Painel BI SES-MG, consulta em 22/12/2020. Macrorregião Centro Sul

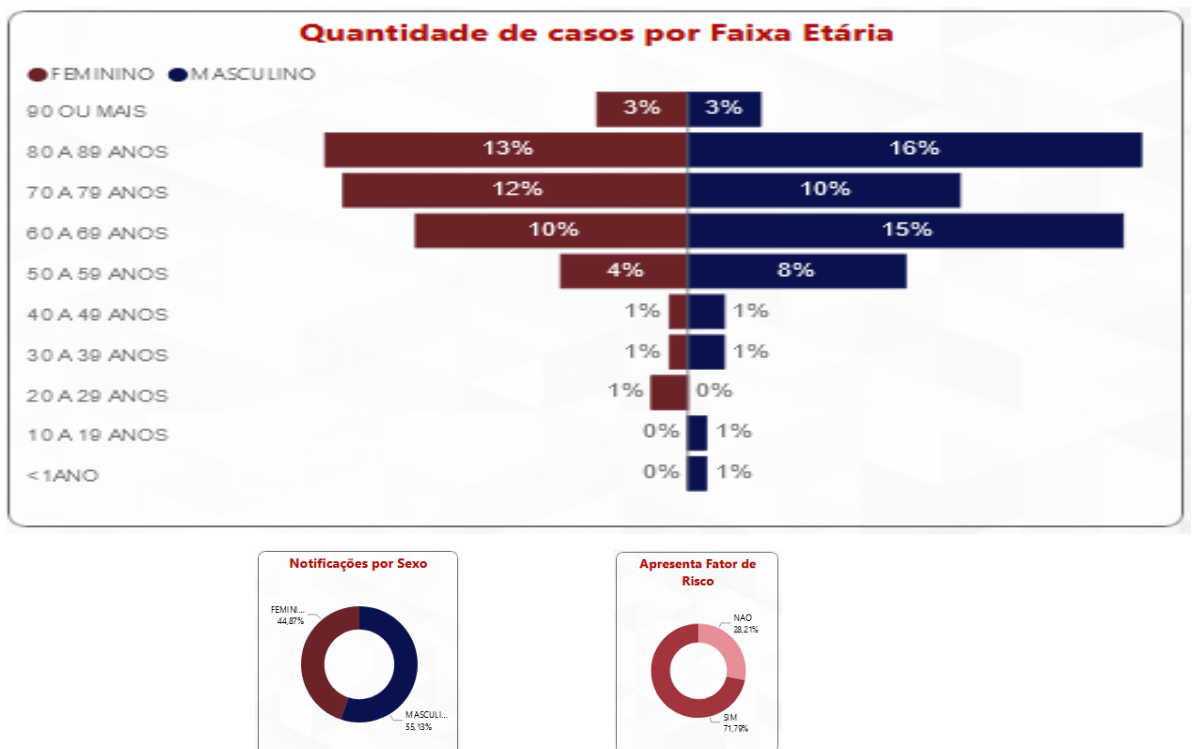
4. PERFIL EPIDEMIOLÓGICO DOS CASOS CONFIRMADOS E ÓBITOS COVID-19

4.1 Casos confirmados por COVID-19 por sexo, idade, fator de risco e internação



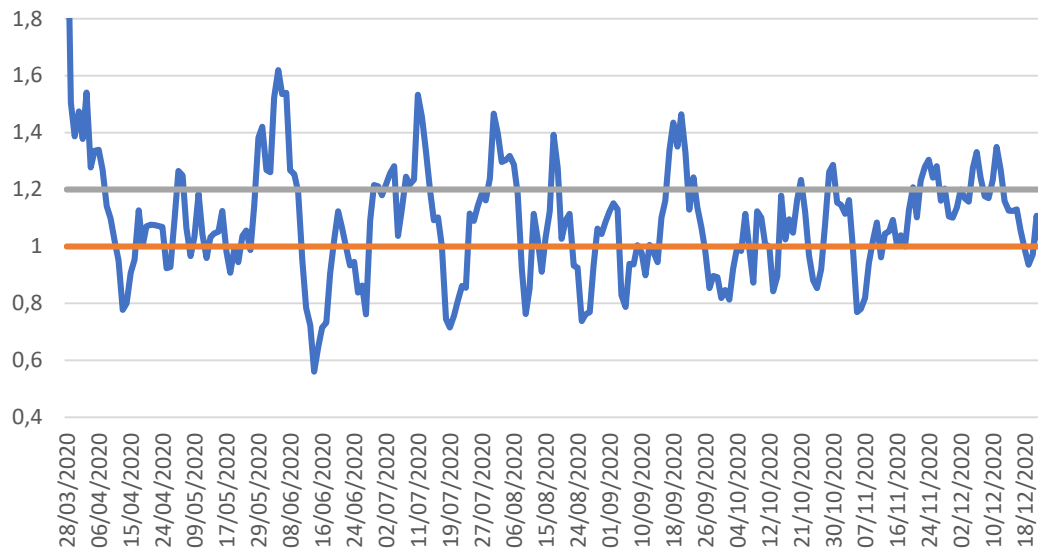
Fonte: Painei BI SES-MG, consulta em 22/12/2020.

4.2 Distribuição de e óbitos confirmados por COVID-19 por sexo, idade e fator de risco



Fonte: Painei BI SES-MG, consulta em 22/12/2020.

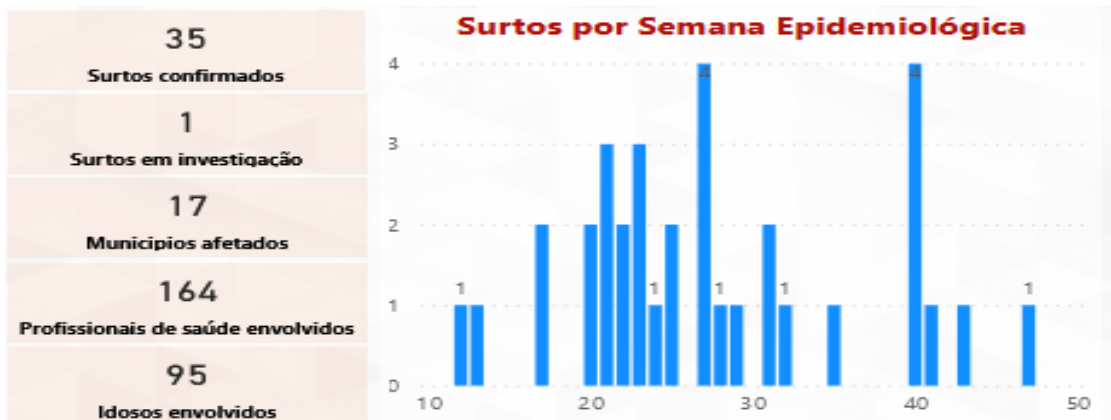
4.3 Evolução do Rt das internações na Macrorregião Centro Sul 29/3-22/12.



Fonte: SES-MG

5. SURTOS

5.1 Distribuição dos surtos de Síndrome Respiratória Aguda notificados e possivelmente associados ao Covid-19

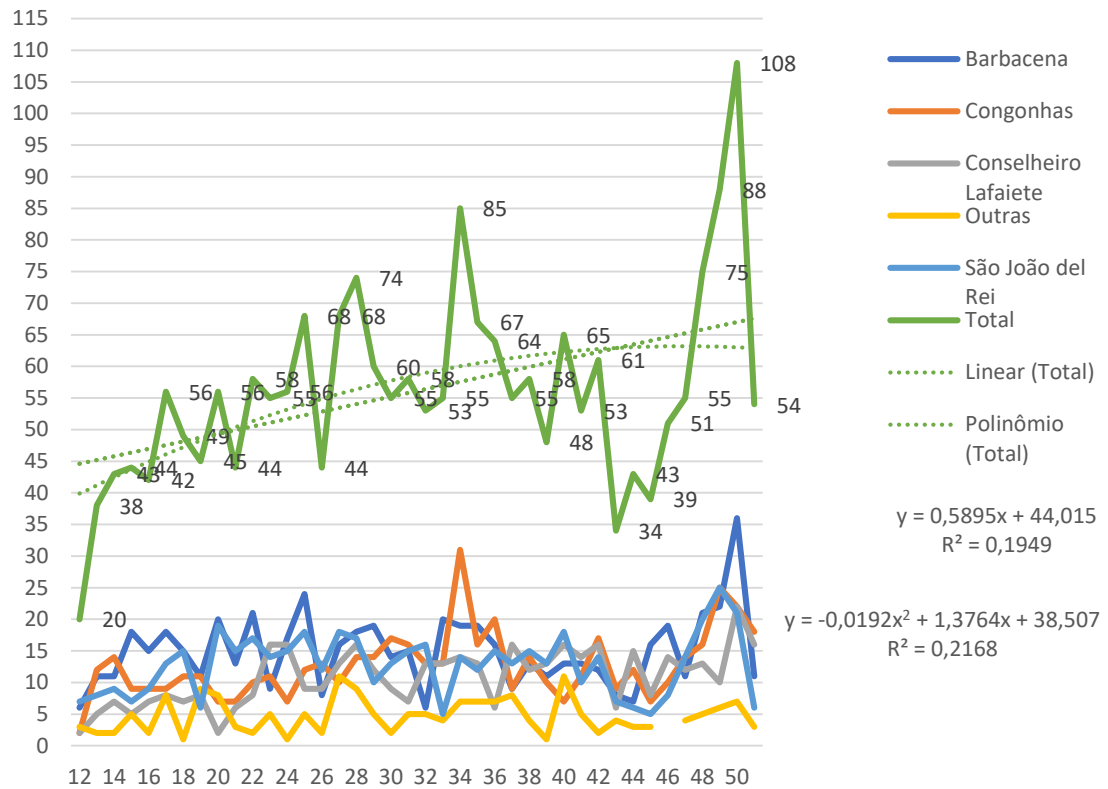


Tipo de Estabelecimento	Surtos	Casos Confirmados	Número de Expostos
EMPRESA	15	144	421
SERVICO DE SAUDE	11	227	484
IL PI	4	55	209
ESCOLA	2	241	1.304
NAO INFORMADO	1	6	
SEGURANCA PUBLICA	1	9	12
UNIDADE PRISIONAL	1	17	78
Total	35	699	2.508

Fonte: SES-MG, consulta em 22/12/2020.

6. SINDROME RESPIRATÓRIA AGUDA GRAVE - SRAG

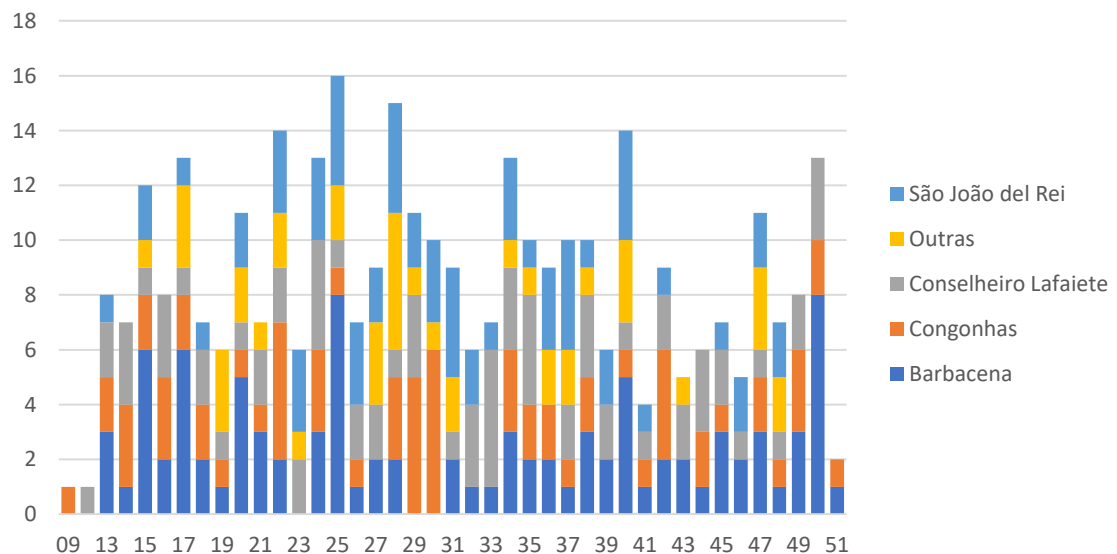
6.1 Casos notificados de SRAG em 2020 por semanas epidemiológica e microrregião.



Fonte: SIVEP GRIPE. Consultado em 22/12/2020

Nota: Dados sujeitos à alteração.

6.2 Óbitos por SRAG por semana epidemiológica e microrregião, 2020



FONTES: SIVEP-Gripe 22/12/2020

Nota: Dados sujeitos à alteração.