

BOLETIM

ESPECIAL

Macrorregião

Centro Sul

SRS Barbacena

GRS São João del Rei

Número 24

Governador do Estado de Minas Gerais

Romeu Zema Neto

Secretário de Estado de Saúde de Minas Gerais

Carlos Eduardo Amaral Pereira da Silva

Secretário de Estado Adjunto

Luiz Marcelo Cabral Tavares

Chefia de Gabinete

João Márcio Silva de Pinho

Assessora de Comunicação Social

Virgínia Cornélio da Silva

Subsecretaria de Políticas e Ações de Saúde

Marcilio Dias Magalhães

Subsecretaria de Regulação do Acesso a Serviços e Insumos de Saúde

Juliana Ávila Teixeira

Subsecretaria de Inovação e Logística em Saúde

André de Andrade Ranieri

Subsecretaria de Gestão Regional

Darlan Venâncio Thomaz Pereira

Subsecretaria de Vigilância em Saúde

Dario Brock Ramalho

Dirigentes das Regionais de Saúde

Hérica Vieira Santos

Edwalda Maria Carvalho de Assumpção

Equipe das Regionais de Saúde

Fabíola Anklin Ribas, Angélica Atala Lombelo Campos, Márcio Heitor Stelmo da Silva, Flávio Raimundo Soares, Silvania de Roman Carvalho, Ana Cristina dos Santos, Elisiane Rodrigues dos Santos, Fernando José da Silva, Renato Soares dos Reis, Tatiana Resende Carvalho, Tatiana de Matos Corrêa Canêdo, Ângela Maria Goulart Baptista, Edna Lúcia Cardozo Martin, Jaqueline das Mercês Teixeira, Jefferson Rodrigo Silveira



Apresentação

Este boletim tem como objetivo descrever os aspectos epidemiológicos e assistenciais relacionados aos casos de COVID-19 na macrorregião de saúde Centro Sul de Minas Gerais que compreende a Superintendência Regional de Saúde de Barbacena e Gerência Regional de Saúde de São João del Rei e orientar as ações de vigilância, prevenção e controle.

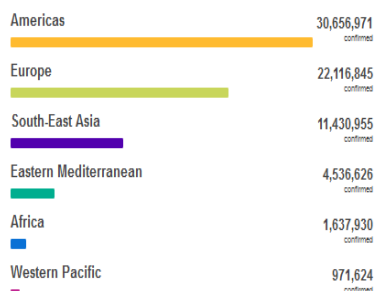
1. SITUAÇÃO DA COVID-19 NO MUNDO, BRASIL E MINAS GERAIS

1.1 Situação no Mundo: Total de casos e óbitos distribuídos por semana epidemiológica.

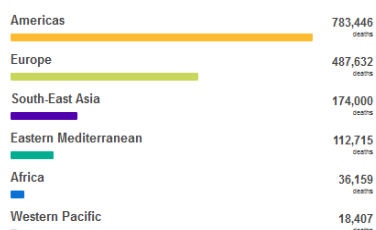
71,351,695
confirmed cases

1,612,372
deaths

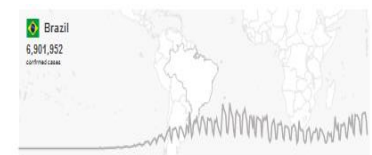
Source: World Health Organisation
Data may be incomplete for the current day or week.



Source: World Health Organisation
Data may be incomplete for the current day or week.

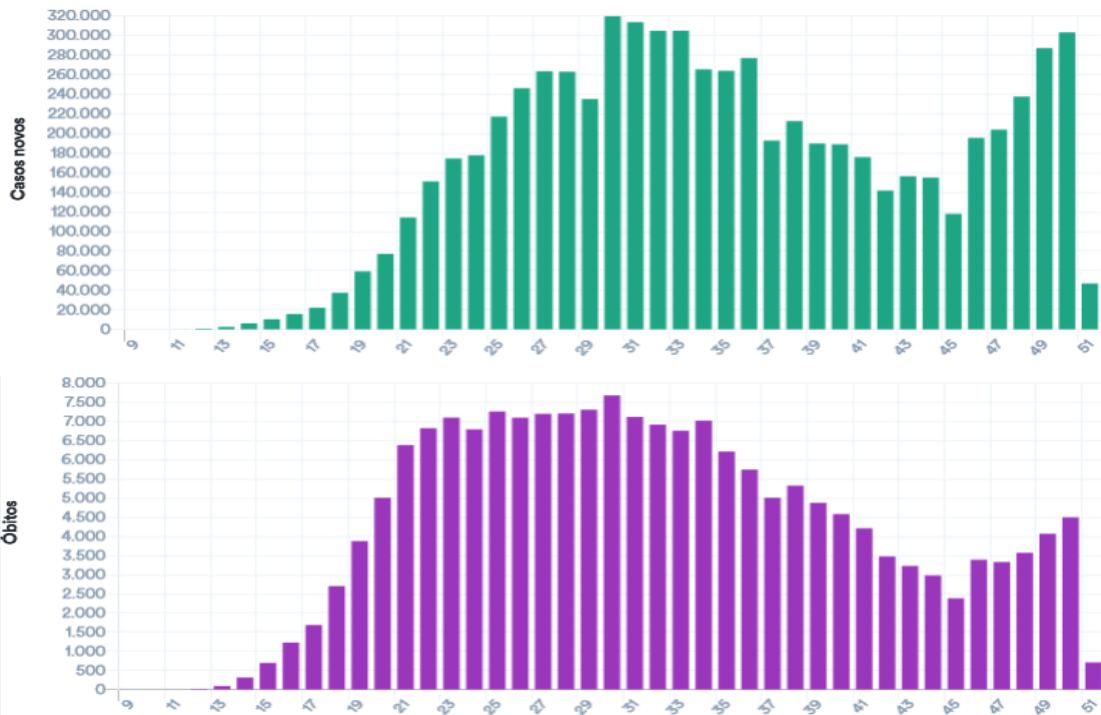


Source: World Health Organisation
Data may be incomplete for the current day or week.

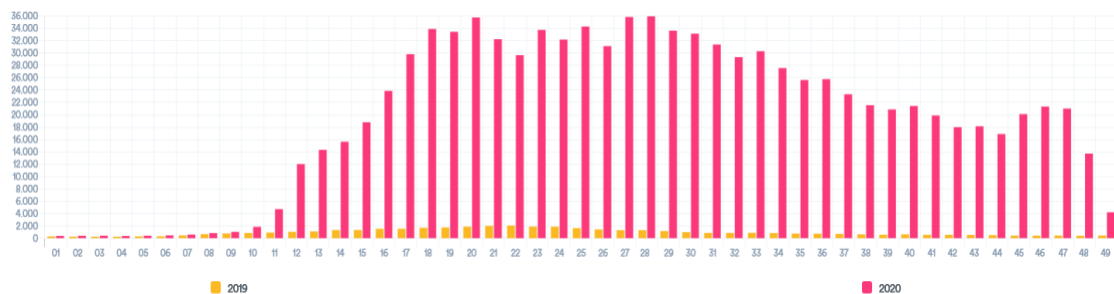


Fonte: <https://covid19.who.int/>, consultado em 15/12/2020 10:30

1.2 Situação no Brasil e Sudeste: Casos confirmados, óbitos e SRAG segundo semana epidemiológica.



SRAG hospitalizado por semana epidemiológica de início dos sintomas



Fonte: <https://covid.saude.gov.br/atualizado em 15/12/2020> 11:00

1.2 Situação Comparada

Local	Casos	Óbitos	Letalidade	Incidência /100mil hab.	Mortalidade /100mil hab.
Mundo	71.351.695	1.612.372	2,26%	915,1	20,7
Brasil	6.927.145	181.835	2,62%	3.296,3	86,5
Região Sudeste	2.409.036	83.072	3,45%	2.726,0	94,0
Minas Gerais	469.003	10.711	2,28%	2.215,5	50,6
M. Centro Sul	9.932	149	1,50%	1.255,7	18,8

Fonte: OMS, MS, SES-MG, consulta em 15/12/2020 12:00

2. CENÁRIO DA MACRORREGIÃO

2.1 Distribuição dos casos e óbitos por COVID-19 por microrregião integrante.

Distribuição de população, casos, óbitos, incidência, mortalidade e letalidade por COVID-19 na Macrorregião Centro Sul, 2020.

Microrregião / município	População	Casos	Óbitos	Incidência	Mortalidade	Letalidade
Microrregião BARBACENA	238.637	2139	39	896,3	16,3	1,82%
ALFREDO VASCONCELOS	6.907	44	1	637,0	14,5	2,27%
ALTO RIO DOCE	11.000	120	3	1090,9	27,3	2,50%
ANTONIO CARLOS	11.445	88	2	768,9	17,5	2,27%
BARBACENA	137.313	1525	25	1110,6	18,2	1,64%
CAPELA NOVA	4.653	19	1	408,3	21,5	5,26%
CARANDAI	25.501	186	3	729,4	11,8	1,61%
CIPOTANEA	6.787	32	1	471,5	14,7	3,13%
DESTERRO DO MELO	2.901	11	0	379,2	0,0	0,00%
IBERTIOGA	5.021	5	0	99,6	0,0	0,00%
PAIVA	1.529	14	0	915,6	0,0	0,00%
RESSAQUINHA	4.808	11	0	228,8	0,0	0,00%
SANTA BARBARA DO TUGURIO	4.430	10	0	225,7	0,0	0,00%
SANTA RITA DE IBITIPOCA	3.425	10	0	292,0	0,0	0,00%
SANTANA DO GARAMBEU	2.458	5	0	203,4	0,0	0,00%
SENHORA DOS REMEDIOS	10.459	59	3	564,1	28,7	5,08%
Microrregião CONGONHAS	125.453	2970	27	2367,4	21,5	0,91%
CONGONHAS	54.762	1958	17	3575,5	31,0	0,87%
DESTERRO DE ENTRE RIOS	7.243	47	1	648,9	13,8	2,13%
ENTRE RIOS DE MINAS	15.298	84	2	549,1	13,1	2,38%
JECEABA	4.912	35	2	712,5	40,7	5,71%
OURO BRANCO	39.500	804	5	2035,4	12,7	0,62%
SAO BRAS DO SUACUI	3.738	42	0	1123,6	0,0	0,00%
Microrregião CONSELHEIRO LAFAIETE	186.232	2284	39	1226,4	20,9	1,71%
CARANAIBA	3.183	8	1	251,3	31,4	12,50%
CASA GRANDE	2.257	17	1	753,2	44,3	5,88%
CATAS ALTAS DA NORUEGA	3.641	21	0	576,8	0,0	0,00%
CONSELHEIRO LAFAIETE	128.589	2007	22	1560,8	17,1	1,10%
CRISTIANO OTONI	5.150	55	1	1068,0	19,4	1,82%
ITAVERAVA	5.419	22	0	406,0	0,0	0,00%
LAMIM	3.391	6	0	176,9	0,0	0,00%
PIRANGA	17.626	96	10	544,6	56,7	10,42%
QUELUZITO	1.939	11	2	567,3	103,1	18,18%
RIO ESPERA	5.474	24	2	438,4	36,5	8,33%
SANTANA DOS MONTES	3.777	9	0	238,3	0,0	0,00%
SENHORA DE OLIVEIRA	5.786	8	0	138,3	0,0	0,00%
Microrregião SAO JOAO DEL REI	240.651	2539	44	1055,1	18,3	1,73%
BARROSO	20.810	240	2	1153,3	9,6	0,83%
BOM SUCESSO	17.603	73	1	414,7	5,7	1,37%
CONCEICAO DA BARRA DE MINAS	3.954	61	0	1542,7	0,0	0,00%
CORONEL XAVIER CHAVES	3.434	44	0	1281,3	0,0	0,00%
DORES DE CAMPOS	10.153	93	2	916,0	19,7	2,15%
IBITURUNA	2.989	7	0	234,2	0,0	0,00%
LAGOA DOURADA	13.009	86	2	661,1	15,4	2,33%
MADRE DE DEUS DE MINAS	5.098	57	1	1118,1	19,6	1,75%
NAZARENO	8.608	22	1	255,6	11,6	4,55%
PIEDADE DO RIO GRANDE	4.497	33	2	733,8	44,5	6,06%
PRADOS	9.031	50	2	553,6	22,1	4,00%
RESENDE COSTA	11.500	77	0	669,6	0,0	0,00%
RITAPOLIS	4.604	17	0	369,2	0,0	0,00%
SANTA CRUZ DE MINAS	8.604	73	4	848,4	46,5	5,48%
SAO JOAO DEL REI	90.082	1466	22	1627,4	24,4	1,50%
SAO TIAGO	10.941	39	4	356,5	36,6	10,26%
SAO VICENTE DE MINAS	7.753	32	0	412,7	0,0	0,00%
TIRADENTES	7.981	69	1	864,6	12,5	1,45%
Macrorregião Centro sul	790.973	9932	149	1255,7	18,8	1,50%

Fonte: SES-MG Painel, consulta em 15/12/2020.

Distribuição dos casos de COVID-19 segundo mês e município na Macrorregião Centro Sul, 2020.

Microrregião /município	Março	Abril	Maio	Junho	Julho	Agosto	Set.	Out.	Nov.	Dez.	Total
Microrregião BARBACENA		5	270	204	242	265	287	200	296	370	2139
ALFREDO VASCONCELOS			2	1	9	4	1	0	5	22	44
ALTO RIO DOCE			2	52	3	3	10	4	11	35	120
ANTONIO CARLOS				12	8	25	23	7	3	10	88
BARBACENA		5	261	85	160	167	229	164	228	226	1525
CAPELA NOVA				1	1	0	3	9	1	4	19
CARANDAI			5	31	44	40	15	10	15	26	186
CIPOTANEA				10	8	2	1	0	6	5	32
DESTERRO DO MELO				2	2	4	1	0	0	2	11
IBERTIOGA					0	1	0	0	1	3	5
PAIVA				2	0	0	0	0	4	8	14
RESSAQUINHA					1	4	0	0	3	3	11
SANTA BARBARA DO TUGURIO				5	0	0	0	0	1	4	10
SANTA RITA DE IBITIPOCA					1	0	0	0	1	8	10
SANTANA DO GARAMBEU					0	0	4	1	0	0	5
SENHORA DOS REMEDIOS				3	5	15	0	5	17	14	59
Microrregião CONGONHAS		3	37	120	313	523	596	471	514	393	2970
CONGONHAS			21	56	164	355	487	331	292	252	1958
DESTERRO DE ENTRE RIOS				3	21	17	2	4	0	0	47
ENTRE RIOS DE MINAS				4	14	13	22	4	19	8	84
JECEABA	1	2	4	6	8	6	4	4	4	0	35
OURO BRANCO			14	52	106	123	75	126	182	126	804
SAO BRAS DO SUACUI	2		1	2	7	4	2	17	7	42	
Microrregião CONSELHEIRO LAFAIETE		13	31	145	237	245	289	404	547	373	2284
CARANAIBA			2	1	3	1	0	0	1	0	8
CASA GRANDE					0	1	1	0	4	11	17
CATAS ALTAS DA NORUEGA			1	12	4	0	1	0	0	3	21
CONSELHEIRO LAFAIETE		13	16	86	218	205	247	357	530	335	2007
CRISTIANO OTONI					2	8	19	15	5	6	55
ITAVERAVA				3	2	4	1	0	0	12	22
LAMIM				1	1	4	0	0	0	0	6
PIRANGA			11	35	0	10	11	19	6	4	96
QUELUZITO					0	0	0	10	1	0	11
RIO ESPERA			1	2	7	5	7	2	0	0	24
SANTANA DOS MONTES					0	7	1	0	0	1	9
SENHORA DE OLIVEIRA				5	0	0	1	1	0	1	8
Microrregião SÃO JOÃO DEL REI	2	6	38	246	439	257	421	219	386	525	2539
BARROSO			2	11	85	24	40	28	20	30	240
BOM SUCESSO				6	14	8	9	4	21	11	73
CONCEICAO DA BARRA DE MINAS				2	6	12	34	0	2	5	61
CORONEL XAVIER CHAVES				8	2	2	3	2	5	22	44
DORES DE CAMPOS				1	5	9	68	3	7	0	93
IBITURUNA				1	1	0	0	0	4	1	7
LAGOA DOURADA				7	15	7	20	7	12	18	86
MADRE DE DEUS DE MINAS			1	1	41	6	1	1	1	5	57
NAZARENO	1			3	4	7	1	5	0	1	22
PIEDADE DO RIO GRANDE				2	16	11	0	0	1	3	33
PRADOS				4	1	11	8	2	1	23	50
RESENDE COSTA				7	6	15	11	33	4	1	77
RITAPOLIS					7	0	1	0	6	3	17
SANTA CRUZ DE MINAS			4	12	26	15	8	8	0	0	73
SAO JOAO DEL REI	2	5	28	170	198	116	194	114	278	361	1466
SAO TIAGO				5	3	1	13	5	1	11	39
SAO VICENTE DE MINAS			3	2	2	9	0	0	12	4	32
TIRADENTES				4	7	4	10	7	11	26	69
Macrorregião Centro Sul	2	27	376	715	1231	1290	1593	1294	1743	1661	9932

Fonte: SES-MG Painel, consulta em 15/12/2020. Valores negativos são correções de meses anteriores.

Incidência de casos de COVID-19 por 100.000 habitantes segundo mês e município na Macrorregião Centro Sul, 2020.

Microrregião /município	Mar.	Abr.	Mai	Jun.	Jul.	Ago.	Set.	Out.	Nov.	Dez.	Total
Microrregião BARBACENA	0,0	2,1	113,1	85,5	101,4	111,0	120,3	83,8	124,0	155,0	896,3
ALFREDO VASCONCELOS	0,0	0,0	29,0	14,5	130,3	57,9	14,5	0,0	72,4	318,5	637,0
ALTO RIO DOCE	0,0	0,0	18,2	472,7	27,3	27,3	90,9	36,4	100,0	318,2	1090,9
ANTONIO CARLOS	0,0	0,0	0,0	104,8	69,9	218,4	201,0	61,2	26,2	87,4	768,9
BARBACENA	0,0	3,6	190,1	61,9	116,5	121,6	166,8	119,4	166,0	164,6	1110,6
CAPELA NOVA	0,0	0,0	0,0	21,5	21,5	0,0	64,5	193,4	21,5	86,0	408,3
CARANDAI	0,0	0,0	19,6	121,6	172,5	156,9	58,8	39,2	58,8	102,0	729,4
CIPOTANEA	0,0	0,0	0,0	147,3	117,9	29,5	14,7	0,0	88,4	73,7	471,5
DESTERRO DO MELO	0,0	0,0	0,0	68,9	68,9	137,9	34,5	0,0	0,0	68,9	379,2
IBERTIOGA	0,0	0,0	0,0	0,0	0,0	19,9	0,0	0,0	19,9	59,7	99,6
PAIVA	0,0	0,0	0,0	130,8	0,0	0,0	0,0	0,0	261,6	523,2	915,6
RESSAQUINHA	0,0	0,0	0,0	0,0	20,8	83,2	0,0	0,0	62,4	62,4	228,8
SANTA BARBARA DO TUGURIO	0,0	0,0	0,0	112,9	0,0	0,0	0,0	0,0	22,6	90,3	225,7
SANTA RITA DE IBITIPOCA	0,0	0,0	0,0	0,0	29,2	0,0	0,0	0,0	29,2	233,6	292,0
SANTANA DO GARAMBEU	0,0	0,0	0,0	0,0	0,0	0,0	162,7	40,7	0,0	0,0	203,4
SENHORA DOS REMEDIOS	0,0	0,0	0,0	28,7	47,8	143,4	0,0	47,8	162,5	133,9	564,1
Microrregião CONGONHAS	0,0	2,4	29,5	95,7	249,5	416,9	475,1	375,4	409,7	313,3	2367,4
CONGONHAS	0,0	0,0	38,3	102,3	299,5	648,3	889,3	604,4	533,2	460,2	3575,5
DESTERRO DE ENTRE RIOS	0,0	0,0	0,0	41,4	289,9	234,7	27,6	55,2	0,0	0,0	648,9
ENTRE RIOS DE MINAS	0,0	0,0	0,0	26,1	91,5	85,0	143,8	26,1	124,2	52,3	549,1
JECEABA	0,0	20,4	40,7	81,4	122,1	162,9	122,1	81,4	81,4	0,0	712,5
OURO BRANCO	0,0	0,0	35,4	131,6	268,4	311,4	189,9	319,0	460,8	319,0	2035,4
SAO BRAS DO SUACUI	0,0	53,5	0,0	26,8	53,5	187,3	107,0	53,5	454,8	187,3	1123,6
Microrregião CONSELHEIRO LAFAIETE	0,0	7,0	16,6	77,9	127,3	131,6	155,2	216,9	293,7	200,3	1226,4
CARANAIBA	0,0	0,0	62,8	31,4	94,3	31,4	0,0	0,0	31,4	0,0	251,3
CASA GRANDE	0,0	0,0	0,0	0,0	0,0	44,3	44,3	0,0	177,2	487,4	753,2
CATAS ALTAS DA NORUEGA	0,0	0,0	27,5	329,6	109,9	0,0	27,5	0,0	0,0	82,4	576,8
CONSELHEIRO LAFAIETE	0,0	10,1	12,4	66,9	169,5	159,4	192,1	277,6	412,2	260,5	1560,8
CRISTIANO OTONI	0,0	0,0	0,0	0,0	38,8	155,3	368,9	291,3	97,1	116,5	1068,0
ITAVERAVA	0,0	0,0	0,0	55,4	36,9	73,8	18,5	0,0	0,0	221,4	406,0
LAMIM	0,0	0,0	0,0	29,5	29,5	118,0	0,0	0,0	0,0	0,0	176,9
PIRANGA	0,0	0,0	62,4	198,6	0,0	56,7	62,4	107,8	34,0	22,7	544,6
QUELUZITO	0,0	0,0	0,0	0,0	0,0	0,0	0,0	515,7	51,6	0,0	567,3
RIO ESPERA	0,0	0,0	18,3	36,5	127,9	91,3	127,9	36,5	0,0	0,0	438,4
SANTANA DOS MONTES	0,0	0,0	0,0	0,0	0,0	185,3	26,5	0,0	0,0	26,5	238,3
SENHORA DE OLIVEIRA	0,0	0,0	0,0	86,4	0,0	0,0	17,3	17,3	0,0	17,3	138,3
Microrregião SÃO JOÃO DEL REI	0,8	2,5	15,8	102,2	182,4	106,8	174,9	91,0	160,4	218,2	1055,1
BARROSO	0,0	0,0	9,6	52,9	408,5	115,3	192,2	134,6	96,1	144,2	1153,3
BOM SUCESSO	0,0	0,0	0,0	34,1	79,5	45,4	51,1	22,7	119,3	62,5	414,7
CONCEICAO DA BARRA DE MINAS	0,0	0,0	0,0	50,6	151,7	303,5	859,9	0,0	50,6	126,5	1542,7
CORONEL XAVIER CHAVES	0,0	0,0	0,0	233,0	58,2	58,2	87,4	58,2	145,6	640,7	1281,3
DORES DE CAMPOS	0,0	0,0	0,0	9,8	49,2	88,6	669,8	29,5	68,9	0,0	916,0
IBITURUNA	0,0	0,0	0,0	33,5	33,5	0,0	0,0	0,0	133,8	33,5	234,2
LAGOA DOURADA	0,0	0,0	0,0	53,8	115,3	53,8	153,7	53,8	92,2	138,4	661,1
MADRE DE DEUS DE MINAS	0,0	0,0	19,6	19,6	804,2	117,7	19,6	19,6	19,6	98,1	1118,1
NAZARENO	0,0	11,6	0,0	34,9	46,5	81,3	11,6	58,1	0,0	11,6	255,6
PIEDADE DO RIO GRANDE	0,0	0,0	0,0	44,5	355,8	244,6	0,0	0,0	22,2	66,7	733,8
PRADOS	0,0	0,0	0,0	44,3	11,1	121,8	88,6	22,1	11,1	254,7	553,6
RESENDE COSTA	0,0	0,0	0,0	60,9	52,2	130,4	95,7	287,0	34,8	8,7	669,6
RITAPOLIS	0,0	0,0	0,0	0,0	152,0	0,0	21,7	0,0	130,3	65,2	369,2
SANTA CRUZ DE MINAS	0,0	0,0	46,5	139,5	302,2	174,3	93,0	93,0	0,0	0,0	848,4
SAO JOAO DEL REI	2,2	5,6	31,1	188,7	219,8	128,8	215,4	126,6	308,6	400,7	1627,4
SAO TIAGO	0,0	0,0	0,0	45,7	27,4	9,1	118,8	45,7	9,1	100,5	356,5
SAO VICENTE DE MINAS	0,0	0,0	38,7	25,8	25,8	116,1	0,0	0,0	154,8	51,6	412,7
TIRADENTES	0,0	0,0	0,0	50,1	87,7	50,1	125,3	87,7	137,8	325,8	864,6
Macrorregião Centro Sul	0,3	3,4	47,5	90,4	155,6	163,1	201,4	163,6	220,4	210,0	1255,7

Fonte: SES-MG Painel, consulta em 15/12/2020. Valores negativos são correções de meses anteriores.

Distribuição dos casos de COVID-19 segundo semana epidemiológica e município na Macrorregião Centro Sul, 2020.

Microrregião /município	39	40	41	42	43	44	45	46	47	48	49	50
Microrregião BARBACENA	90	38	49	44	53	42	47	62	77	67	104	186
ALFREDO VASCONCELOS	0	0	0	0	0	0	1	0	0	4	9	13
ALTO RIO DOCE	1	0	1	1	2	0	0	3	1	7	12	23
ANTONIO CARLOS	3	6	2	1	2	0	1	2	0	0	4	6
BARBACENA	79	27	39	38	45	32	34	49	70	39	48	101
CAPELA NOVA	2	1	2	2	1	4	0	0	0	1	0	4
CARANDAI	3	2	5	1	3	1	0	1	1	8	12	13
CIPOTANEA	0	0	0	0	0	0	0	4	2	0	0	5
DESTERRO DO MELO	0	0	0	0	0	0	0	0	0	0	0	0
IBERTIOGA	0	0	0	0	0	0	0	0	0	1	1	1
PAIVA	0	0	0	0	0	0	0	0	1	1	6	4
RESSAQUINHA	0	0	0	0	0	0	1	0	0	2	0	3
SANTA BARBARA DO TUGURIO	0	0	0	0	0	0	0	0	1	0	1	3
SANTA RITA DE IBITIPOCA	0	0	0	0	0	0	0	0	0	1	8	0
SANTANA DO GARAMBEU	2	2	0	1	0	0	0	0	0	0	0	0
SENHORA DOS REMEDIOS	0	0	0	0	0	5	10	3	1	3	3	10
Microrregião CONGONHAS	173	118	111	93	128	95	74	101	148	162	165	156
CONGONHAS	153	98	87	67	76	70	42	66	78	89	113	87
DESTERRO DE ENTRE RIOS	1	0	2	2	0	0	0	0	0	0	0	0
ENTRE RIOS DE MINAS	1	2	1	1	0	2	0	3	6	8	5	4
JECEABA	1	1	0	1	1	1	3	0	0	1	0	0
OURO BRANCO	15	17	21	21	50	22	27	27	56	63	41	64
SAO BRAS DO SUACUI	2	0	0	1	1	0	2	5	8	1	6	1
Microrregião CONSELHEIRO LAFAIETE	75	62	87	84	93	93	62	88	177	157	210	188
CARANAIBA	0	0	0	0	0	0	0	0	0	0	1	0
CASA GRANDE	0	0	0	0	0	0	0	0	0	3	3	8
CATAS ALTAS DA NORUEGA	0	0	0	0	0	0	0	0	0	0	3	0
CONSELHEIRO LAFAIETE	69	57	76	67	86	85	62	83	174	154	195	165
CRISTIANO OTONI	1	3	9	2	2	0	0	1	1	0	4	3
ITAVERAVA	0	0	0	0	0	0	0	0	0	0	0	11
LAMIM	0	0	0	0	0	0	0	0	0	0	0	0
PIRANGA	1	0	1	9	3	6	0	4	1	0	2	1
QUELUZITO	0	2	1	5	1	1	0	0	1	0	0	0
RIO ESPERA	3	0	0	1	1	0	0	0	0	0	0	0
SANTANA DOS MONTES	0	0	0	0	0	0	0	0	0	0	1	0
SENHORA DE OLIVEIRA	1	0	0	0	0	1	0	0	0	0	1	0
Microrregião SÃO JOÃO DEL REI	117	87	50	43	31	56	32	36	102	146	255	244
BARROSO	13	16	9	1	3	1	3	1	5	5	21	11
BOM SUCESSO	2	0	0	0	4	0	4	7	6	4	5	3
CONCEICAO DA BARRA DE MINAS	2	0	0	0	0	0	0	0	0	0	5	2
CORONEL XAVIER CHAVES	1	1	1	1	0	0	0	0	0	5	7	11
DORES DE CAMPOS	20	4	3	0	0	0	0	0	0	7	0	0
IBITURUNA	0	0	0	0	0	0	1	1	0	2	1	0
LAGOA DOURADA	2	1	0	5	0	2	5	2	2	3	4	9
MADRE DE DEUS DE MINAS	0	0	1	0	0	0	0	0	0	1	4	1
NAZARENO	0	0	0	0	1	4	0	0	0	0	1	0
PIEDADE DO RIO GRANDE	0	0	0	0	0	0	0	0	1	0	0	2
PRADOS	4	-1	0	2	0	0	0	0	0	1	7	11
RESENDE COSTA	2	2	1	3	2	27	1	0	1	1	1	1
RITAPOLIS	0	0	0	0	0	0	0	0	3	3	2	1
SANTA CRUZ DE MINAS	3	0	4	0	0	4	0	0	0	0	0	0
SAO JOAO DEL REI	63	58	28	26	19	18	15	23	76	103	182	172
SAO TIAGO	1	2	0	3	2	0	0	0	0	1	5	4
SAO VICENTE DE MINAS	0	0	0	0	0	0	3	1	3	5	2	2
TIRADENTES	4	4	3	2	0	0	0	1	5	5	8	14
Macrorregião Centro Sul	455	305	297	264	305	286	215	287	504	532	734	774

Fonte: SES-MG Painel, consulta em 15/12/2020 Nota: Valores negativos são correções de semanas anteriores.

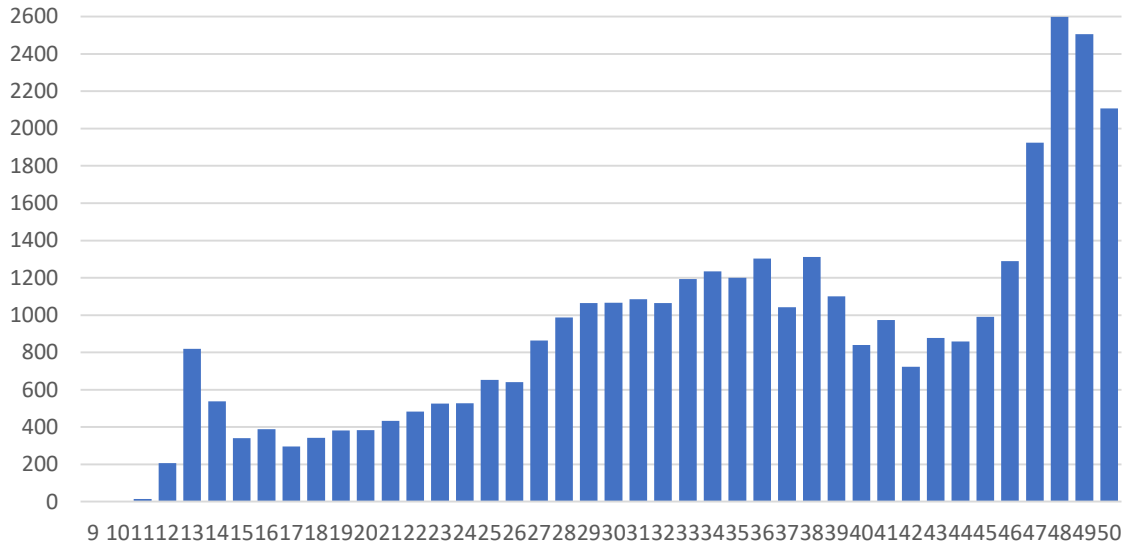
Incidência dos casos de COVID-19 segundo semana epidemiológica e município na Macrorregião Centro Sul, 2020.

Microrregião /município	39	40	41	42	43	44	45	46	47	48	49	50
Microrregião BARBACENA	37,7	15,9	20,5	18,4	22,2	17,6	19,7	26,0	32,3	28,1	43,6	77,9
ALFREDO VASCONCELOS	0,0	0,0	0,0	0,0	0,0	0,0	14,5	0,0	0,0	57,9	130,3	188,2
ALTO RIO DOCE	9,1	0,0	9,1	9,1	18,2	0,0	0,0	27,3	9,1	63,6	109,1	209,1
ANTONIO CARLOS	26,2	52,4	17,5	8,7	17,5	0,0	8,7	17,5	0,0	0,0	34,9	52,4
BARBACENA	57,5	19,7	28,4	27,7	32,8	23,3	24,8	35,7	51,0	28,4	35,0	73,6
CAPELA NOVA	43,0	21,5	43,0	43,0	21,5	86,0	0,0	0,0	0,0	21,5	0,0	86,0
CARANDAI	11,8	7,8	19,6	3,9	11,8	3,9	0,0	3,9	3,9	31,4	47,1	51,0
CIPOTANEA	0,0	0,0	0,0	0,0	0,0	0,0	0,0	58,9	29,5	0,0	0,0	73,7
DESTERRO DO MELO	0,0	0,0	0,0	0,0	0,0	0,0	0,0	0,0	0,0	0,0	0,0	0,0
IBERTIOGA	0,0	0,0	0,0	0,0	0,0	0,0	0,0	0,0	0,0	19,9	19,9	19,9
PAIVA	0,0	0,0	0,0	0,0	0,0	0,0	0,0	0,0	65,4	65,4	392,4	261,6
RESSAQUINHA	0,0	0,0	0,0	0,0	0,0	0,0	20,8	0,0	0,0	41,6	0,0	62,4
SANTA BARBARA DO TUGURIO	0,0	0,0	0,0	0,0	0,0	0,0	0,0	0,0	22,6	0,0	22,6	67,7
SANTA RITA DE IBITIPOCA	0,0	0,0	0,0	0,0	0,0	0,0	0,0	0,0	0,0	29,2	233,6	0,0
SANTANA DO GARAMBEU	81,4	81,4	0,0	40,7	0,0	0,0	0,0	0,0	0,0	0,0	0,0	0,0
SENHORA DOS REMEDIOS	0,0	0,0	0,0	0,0	0,0	47,8	95,6	28,7	9,6	28,7	28,7	95,6
Microrregião CONGONHAS	137,9	94,1	88,5	74,1	102,0	75,7	59,0	80,5	118,0	129,1	131,5	124,3
CONGONHAS	279,4	179,0	158,9	122,3	138,8	127,8	76,7	120,5	142,4	162,5	206,3	158,9
DESTERRO DE ENTRE RIOS	13,8	0,0	27,6	27,6	0,0	0,0	0,0	0,0	0,0	0,0	0,0	0,0
ENTRE RIOS DE MINAS	6,5	13,1	6,5	6,5	0,0	13,1	0,0	19,6	39,2	52,3	32,7	26,1
JECEABA	20,4	20,4	0,0	20,4	20,4	20,4	61,1	0,0	0,0	20,4	0,0	0,0
OURO BRANCO	38,0	43,0	53,2	53,2	126,6	55,7	68,4	68,4	141,8	159,5	103,8	162,0
SAO BRAS DO SUACUI	53,5	0,0	0,0	26,8	26,8	0,0	53,5	133,8	214,0	26,8	160,5	26,8
Microrregião CONSELHEIRO LAFAIETE	40,3	33,3	46,7	45,1	49,9	49,9	33,3	47,3	95,0	84,3	112,8	100,9
CARANAIBA	0,0	0,0	0,0	0,0	0,0	0,0	0,0	0,0	0,0	0,0	31,4	0,0
CASA GRANDE	0,0	0,0	0,0	0,0	0,0	0,0	0,0	0,0	0,0	132,9	132,9	354,5
CATAS ALTAS DA NORUEGA	0,0	0,0	0,0	0,0	0,0	0,0	0,0	0,0	0,0	0,0	82,4	0,0
CONSELHEIRO LAFAIETE	53,7	44,3	59,1	52,1	66,9	66,1	48,2	64,5	135,3	119,8	151,6	128,3
CRISTIANO OTONI	19,4	58,3	174,8	38,8	38,8	0,0	0,0	19,4	19,4	0,0	77,7	58,3
ITAVERAVA	0,0	0,0	0,0	0,0	0,0	0,0	0,0	0,0	0,0	0,0	0,0	203,0
LAMIM	0,0	0,0	0,0	0,0	0,0	0,0	0,0	0,0	0,0	0,0	0,0	0,0
PIRANGA	5,7	0,0	5,7	51,1	17,0	34,0	0,0	22,7	5,7	0,0	11,3	5,7
QUELUZITO	0,0	103,1	51,6	257,9	51,6	51,6	0,0	0,0	51,6	0,0	0,0	0,0
RIO ESPERA	54,8	0,0	0,0	18,3	18,3	0,0	0,0	0,0	0,0	0,0	0,0	0,0
SANTANA DOS MONTES	0,0	0,0	0,0	0,0	0,0	0,0	0,0	0,0	0,0	0,0	26,5	0,0
SENHORA DE OLIVEIRA	17,3	0,0	0,0	0,0	0,0	17,3	0,0	0,0	0,0	0,0	17,3	0,0
Microrregião SÃO JOÃO DEL REI	48,6	36,2	20,8	17,9	12,9	23,3	13,3	15,0	42,4	60,7	106,0	101,4
BARROSO	62,5	76,9	43,2	4,8	14,4	4,8	14,4	4,8	24,0	24,0	100,9	52,9
BOM SUCESSO	11,4	0,0	0,0	0,0	22,7	0,0	22,7	39,8	34,1	22,7	28,4	17,0
CONCEICAO DA BARRA DE MINAS	50,6	0,0	0,0	0,0	0,0	0,0	0,0	0,0	0,0	0,0	126,5	50,6
CORONEL XAVIER CHAVES	29,1	29,1	29,1	29,1	0,0	0,0	0,0	0,0	0,0	145,6	203,8	320,3
DORES DE CAMPOS	197,0	39,4	29,5	0,0	0,0	0,0	0,0	0,0	0,0	68,9	0,0	0,0
IBITURUNA	0,0	0,0	0,0	0,0	0,0	0,0	33,5	33,5	0,0	66,9	33,5	0,0
LAGOA DOURADA	15,4	7,7	0,0	38,4	0,0	15,4	38,4	15,4	15,4	23,1	30,7	69,2
MADRE DE DEUS DE MINAS	0,0	0,0	19,6	0,0	0,0	0,0	0,0	0,0	0,0	19,6	78,5	19,6
NAZARENO	0,0	0,0	0,0	0,0	11,6	46,5	0,0	0,0	0,0	0,0	11,6	0,0
PIEDADE DO RIO GRANDE	0,0	0,0	0,0	0,0	0,0	0,0	0,0	0,0	22,2	0,0	0,0	44,5
PRADOS	44,3	-11,1	0,0	22,1	0,0	0,0	0,0	0,0	0,0	11,1	77,5	121,8
RESENDE COSTA	17,4	17,4	8,7	26,1	17,4	234,8	8,7	0,0	8,7	8,7	8,7	8,7
RITAPOLIS	0,0	0,0	0,0	0,0	0,0	0,0	0,0	0,0	65,2	65,2	43,4	21,7
SANTA CRUZ DE MINAS	34,9	0,0	46,5	0,0	0,0	46,5	0,0	0,0	0,0	0,0	0,0	0,0
SAO JOAO DEL REI	69,9	64,4	31,1	28,9	21,1	20,0	16,7	25,5	84,4	114,3	202,0	190,9
SAO TIAGO	9,1	18,3	0,0	27,4	18,3	0,0	0,0	0,0	0,0	9,1	45,7	36,6
SAO VICENTE DE MINAS	0,0	0,0	0,0	0,0	0,0	0,0	38,7	12,9	38,7	64,5	25,8	25,8
TIRADENTES	50,1	50,1	37,6	25,1	0,0	0,0	0,0	12,5	62,6	62,6	100,2	175,4
Macrorregião Centro Sul	57,5	38,6	37,5	33,4	38,6	36,2	27,2	36,3	63,7	67,3	92,8	97,9

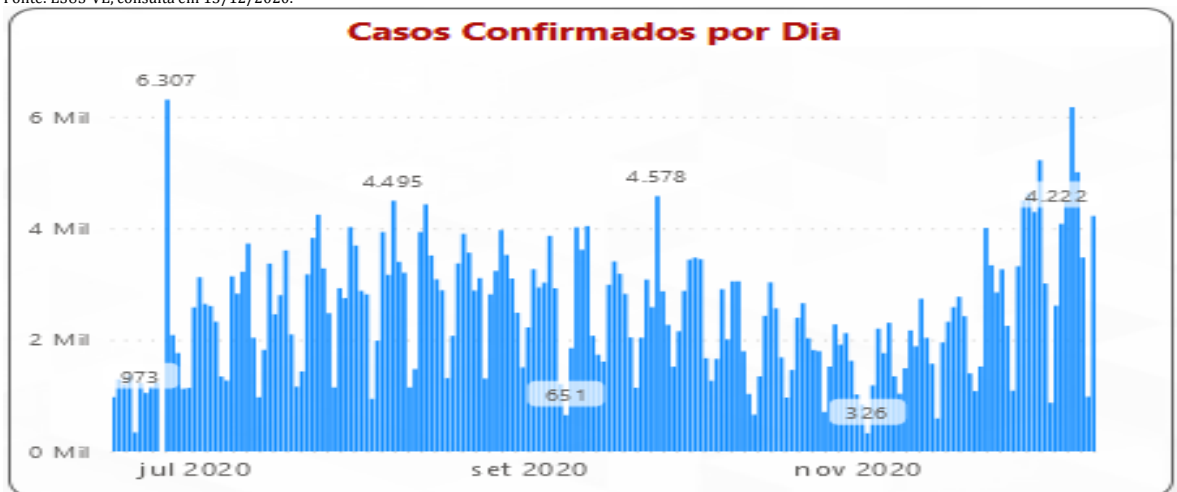
Fonte: SES-MG Painel, consulta em 15/12/2020. Nota: Valores negativos são correções de semanas anteriores.

2.2 Evolução do número casos confirmados e de notificados

Casos notificados no ESUS VE com presença de ao menos um dos sintomas dentre febre, dor de garganta, tosse, dispneia, coriza, alteração gustativa ou alteração olfativa segundo semana de notificação; Macrorregião Centro Sul – MG. 2020.



Fonte: ESUS-VE, consulta em 15/12/2020.



Fonte: SES-MG Painel, consulta em 15/12/2020. Casos confirmados por dia

3. SITUAÇÃO ASSISTENCIAL

3.1 Distribuição de leitos COVID adulto SUS segundo microrregião.

Microrregião	Enfermaria	UTI
Barbacena	60	20
Congonhas	30	10
Conselheiro Lafaiete	74	25
São João del Rei	61	28
Total	225	83

FONTE: SRS BRB, em 15/12/2020

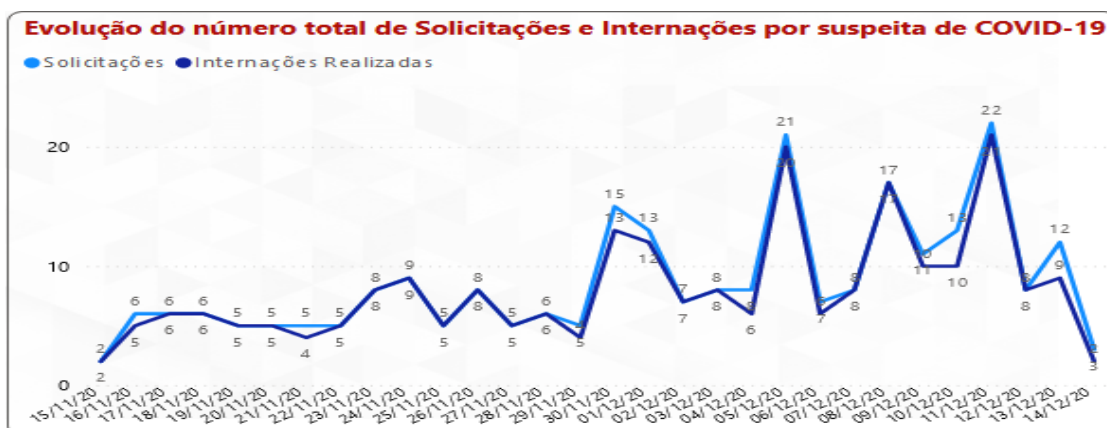
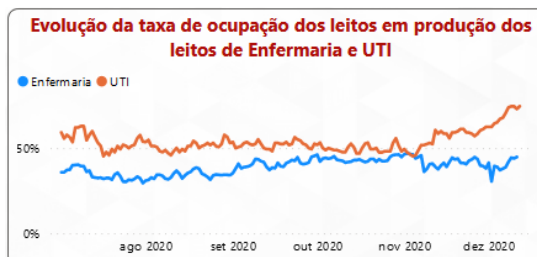
3.2 Proporção de leitos ocupados de UTI

MACRORREGIÃO	PROPORÇÃO DE LEITOS UTI OCUPADOS	PROPORÇÃO OCUPADA POR COVID
⊕ Triângulo Do Sul	46,67%	9,17%
⊕ Triângulo Do Norte	61,94%	13,77%
⊕ Noroeste	49,49%	14,14%
⊕ Oeste	59,40%	17,95%
⊕ Sul	65,61%	20,75%
⊕ Norte	55,80%	22,32%
⊖ Centro Sul	69,46%	25,75%
⊕ Barbacena	64,62%	13,85%
⊕ São João Del Rei	80,36%	28,57%
⊕ Conselheiro	58,33%	30,56%
⊕ Congonhas	80,00%	70,00%
⊕ Jequitinhonha	71,43%	26,19%
⊕ Centro	68,88%	26,62%
⊕ Sudeste	75,54%	36,21%
⊕ Leste Do Sul	72,50%	45,83%
⊕ Leste	82,56%	46,51%
⊕ Nordeste	71,43%	47,62%
⊕ Vale Do Aço	86,40%	58,33%
Total	67,77%	27,75%

Fonte: Painel BI SES-MG, consulta em 15/12/2020.

3.2 Proporção de leitos ocupados de Enfermaria

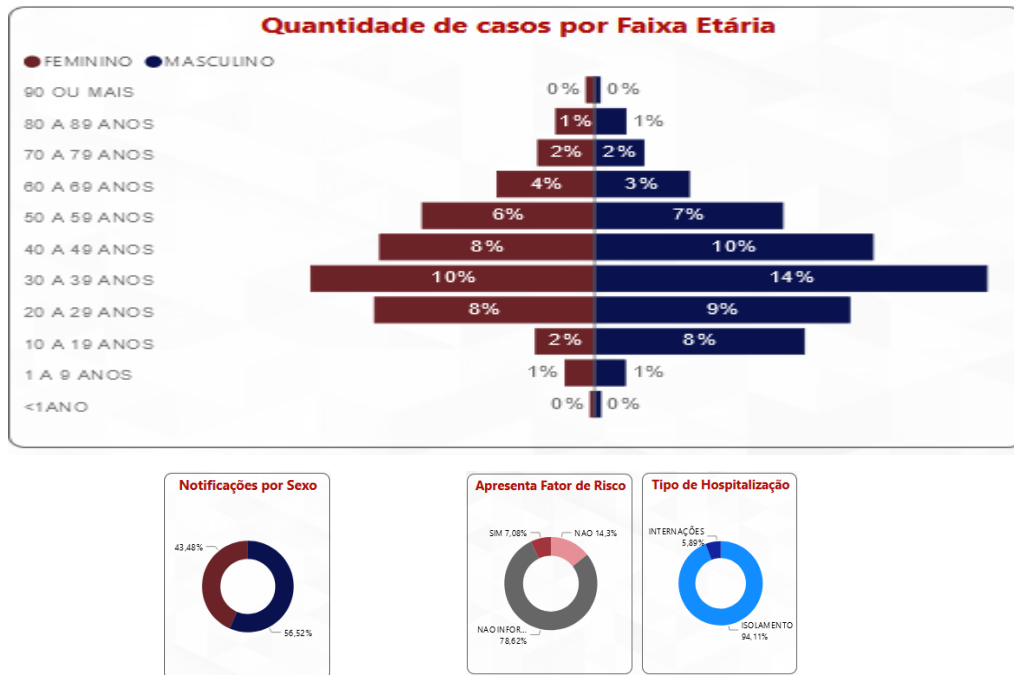
MACRORREGIÃO	PROPORÇÃO OCUPADA LEITOS ENFERMARIA	PROPORÇÃO OCUPADA POR COVID
Triângulo Do Sul	57,27%	1,44%
Triângulo Do Norte	70,10%	1,95%
Jequitinhonha	48,17%	4,27%
Nordeste	43,20%	5,22%
Centro Sul	43,63%	5,52%
São João Del	41,89%	1,89%
Conselheiro Lafaiete	38,32%	6,59%
Barbacena	47,99%	6,70%
Congonhas	41,61%	8,03%
Sul	44,46%	5,79%
Noroeste	60,94%	6,25%
Norte	70,72%	6,89%
Sudeste	50,07%	9,38%
Leste	68,52%	10,27%
Oeste	68,02%	10,43%
Leste Do Sul	53,97%	11,16%
Centro	83,65%	12,71%
Vale Do Aço	72,28%	17,86%
Total	64,36%	8,75%



Fonte: Painel BI SES-MG, consulta em 15/12/2020. Macrorregião Centro Sul

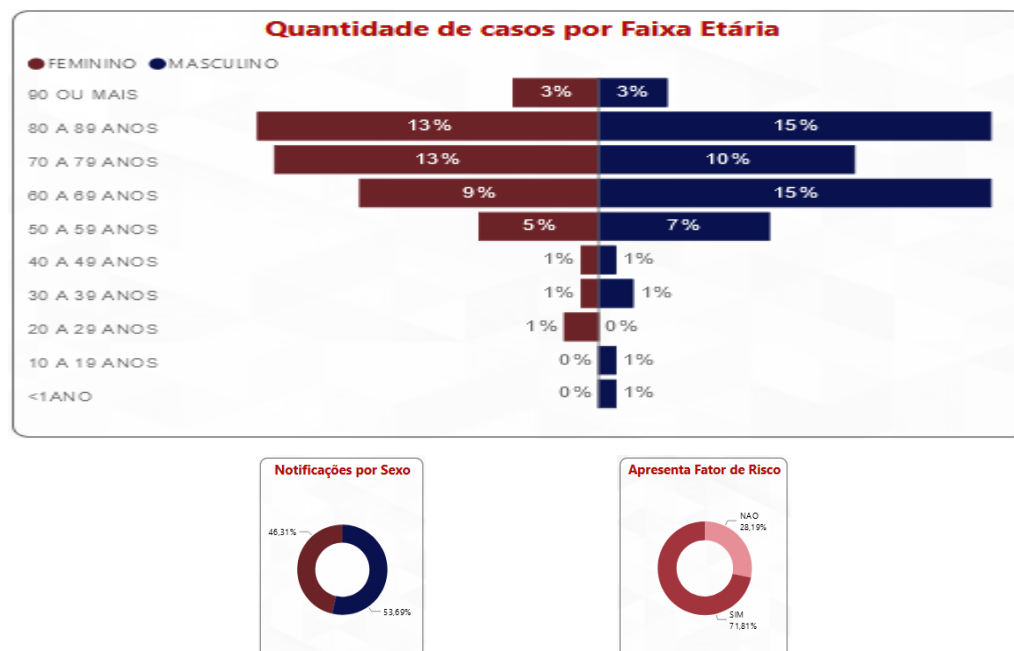
4. PERFIL EPIDEMIOLÓGICO DOS CASOS CONFIRMADOS E ÓBITOS COVID-19

4.1 Casos confirmados por COVID-19 por sexo, idade, fator de risco e internação



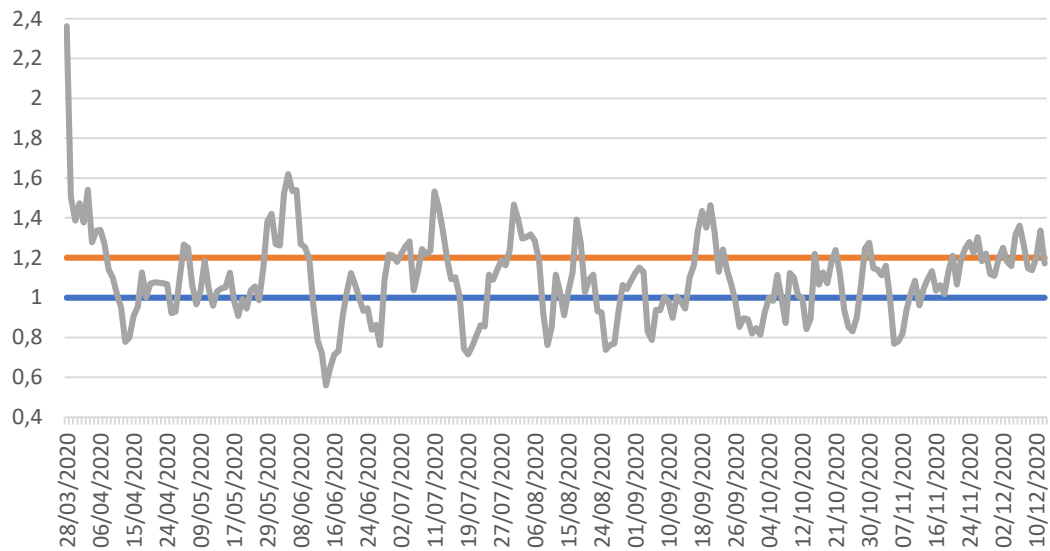
Fonte: Painel BI SES-MG, consulta em 15/12/2020.

4.2 Distribuição de e óbitos confirmados por COVID-19 por sexo, idade e fator de risco



Fonte: Painel BI SES-MG, consulta em 15/12/2020.

4.3 Evolução do Rt das internações na Macrorregião Centro Sul 29/3-14/12.

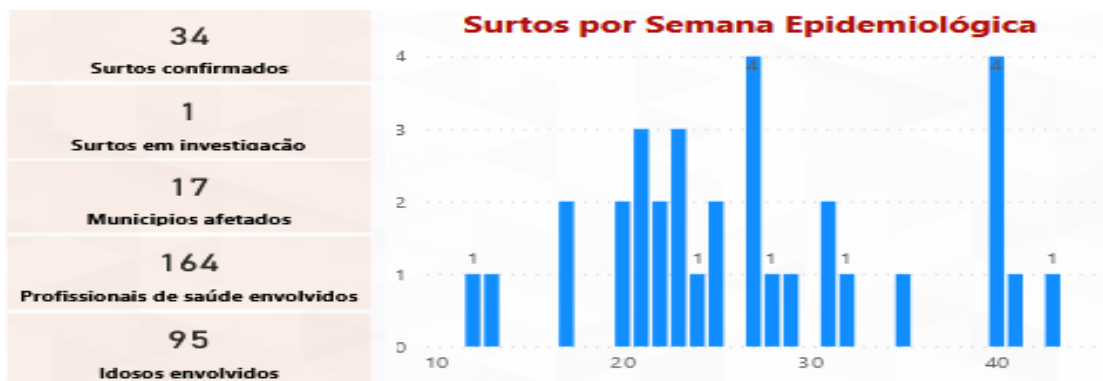


Fonte: SES-MG

5. SURTOS

5.1 Distribuição dos surtos de Síndrome Respiratória Aguda notificados e possivelmente associados ao Covid-19

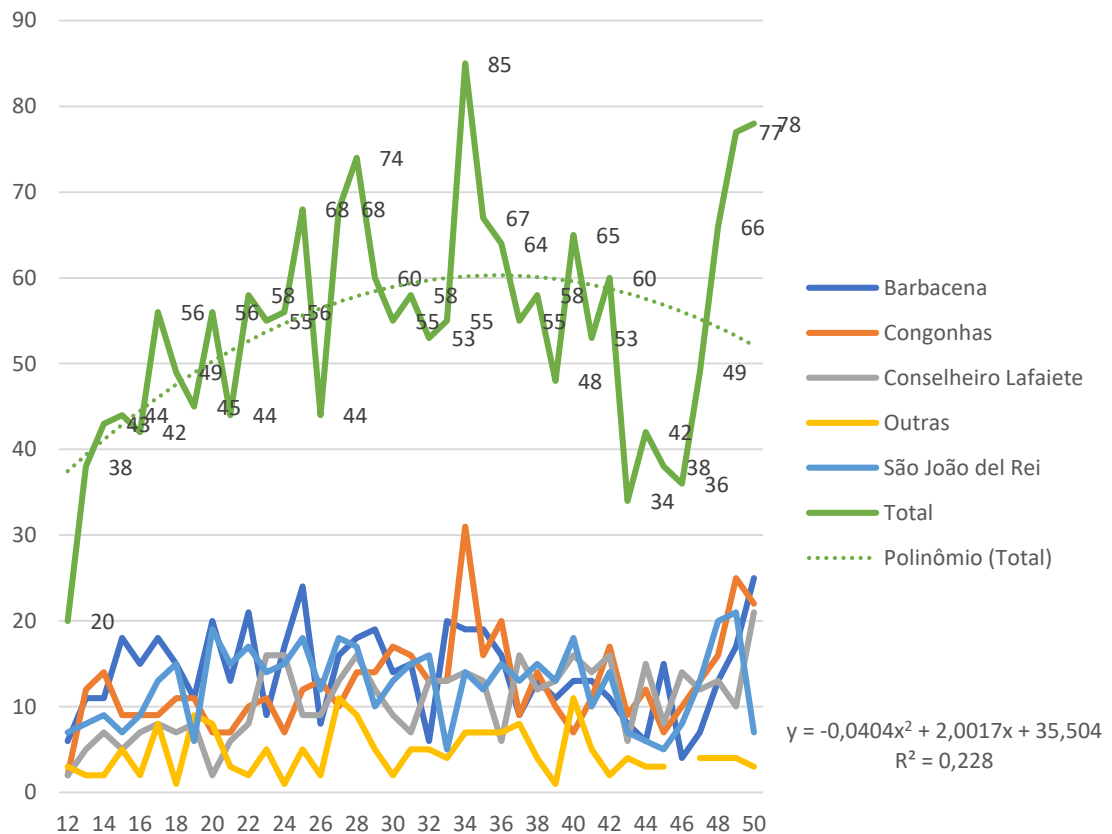
Tipo de Estabelecimento	Surtos	Casos Confirmados	Número de Expostos
EMPRESA	14	140	421
SERVICO DE SAUDE	11	227	484
ILPI	4	55	209
ESCOLA	2	241	1.304
NAO INFORMADO	1	6	
SEGURANCA PUBLICA	1	9	12
UNIDADE PRISIONAL	1	26	78
Total	34	704	2.508



Fonte: SES-MG, consulta em 15/12/2020.

6. SINDROME RESPIRATÓRIA AGUDA GRAVE - SRAG

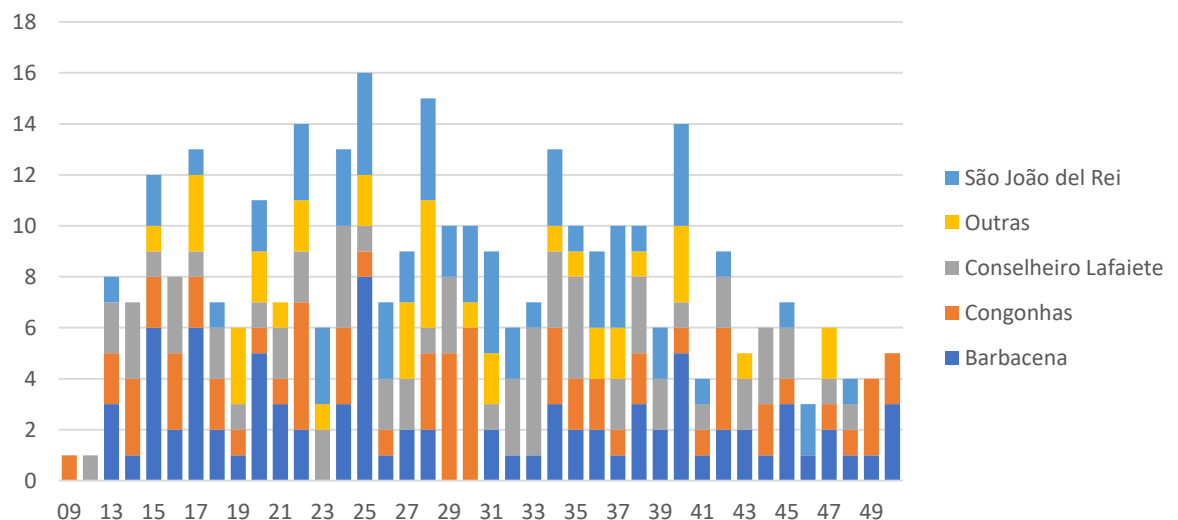
6.1 Casos notificados de SRAG em 2020 por semanas epidemiológica e microrregião.



Fonte: SIVEP GRIPE. Consultado em 15/12/2020

Nota: Dados sujeitos à alteração.

6.2 Óbitos por SRAG por semana epidemiológica e microrregião, 2020



FONTES: SIVEP-Gripe 15/12/2020

Nota: Dados sujeitos à alteração.