

CORONA VÍRUS



SAÚDE



MINAS
GERAIS

GOVERNO
DIFERENTE.
ESTADO
EFICIENTE.

SECRETARIA DE ESTADO DA SAÚDE DE MINAS GERAIS
COES MINAS COVID-19

BOLETIM ESPECIAL MACRORREGIÃO SUL

Número 19

CORONA VÍRUS



SAÚDE



MINAS
GERAIS

GOVERNO
DIFERENTE.
ESTADO
EFICIENTE.

Governador do Estado de Minas Gerais
Romeu Zema Neto

Secretário de Estado de Saúde de Minas Gerais
Carlos Eduardo Amaral Pereira da Silva

Secretário de Estado Adjunto
Luiz Marcelo Cabral Tavares

Chefia de Gabinete
João Márcio Silva de Pinho

Assessora de Comunicação Social
Virgínia Cornélio da Silva

Subsecretaria de Políticas e Ações de Saúde
Marcilio Dias Magalhães

Subsecretaria de Regulação do Acesso a Serviços e Insumos de Saúde
Juliana Ávila Teixeira

Subsecretaria de Inovação e Logística em Saúde
André de Andrade Ranieri

Subsecretaria de Gestão Regional
Darlan Venâncio Thomaz Pereira

Subsecretaria de Vigilância em Saúde
Dario Brock Ramalho

Dirigente da Regional de Saúde
Thaís Helena Prado Araújo – SRS Alfenas

Kátia Rita Gonçalves – SRS Passos
Coordenação do Comitê Macro Sul

Régis Kérsul – SRS Pouso Alegre

Regina Paula Ferreira Pinto Siqueira – SRS Varginha

Equipe de elaboração
Monique Borsato Silva Filardi
Lílian Valladão Pires Dias Furtado
Ana Caroline de Oliveira Bueno
Núcleo de Vigilância Epidemiológica – SRS Varginha

Apresentação

Este boletim tem como objetivo descrever os aspectos epidemiológicos e assistenciais relacionados aos casos de COVID-19 na macrorregião sul e orientar as ações de vigilância, prevenção e controle.

A macrorregião sul é composta por 154 municípios, com uma população estimada de 2.834.919, compreendendo 04 Superintendências Regionais de Saúde (SRS), a saber, Alfenas, Passos, Pouso Alegre e Varginha.

Base territorial da Macrorregião Sul

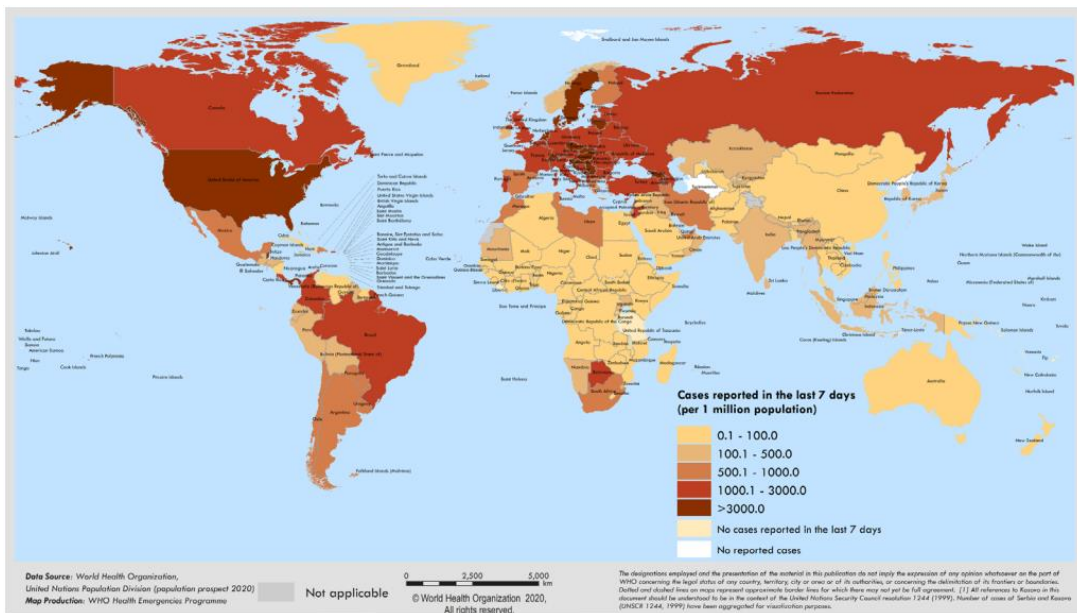


1. SITUAÇÃO DA COVID-19 NO MUNDO, BRASIL E MINAS GERAIS

1.1 SITUAÇÃO EPIDEMIOLÓGICA NO MUNDO

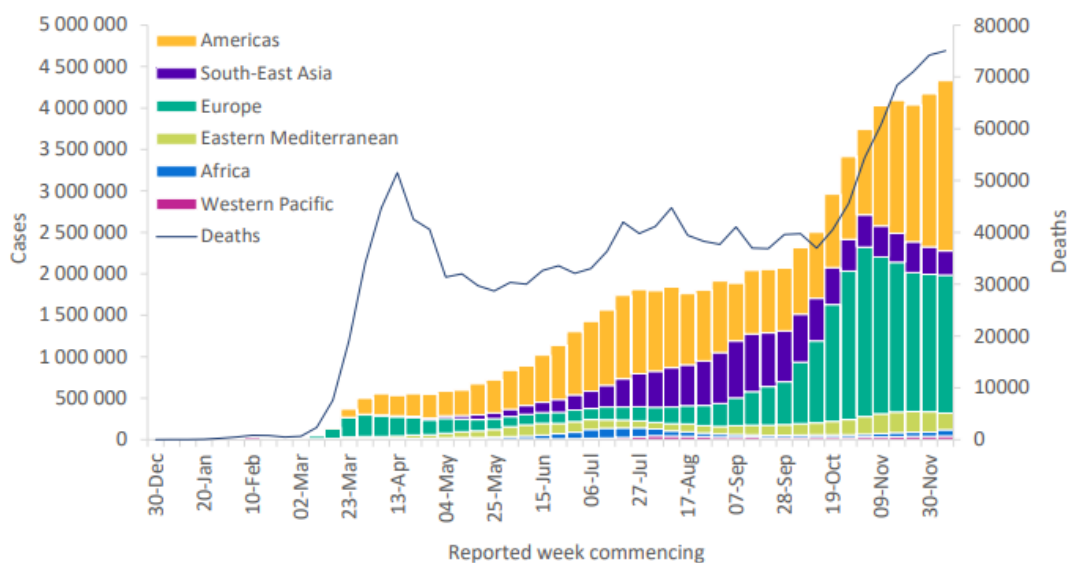
Segundo dados da Organização Mundial de Saúde (OMS), até 16 de dezembro de 2020, foram confirmados mais de 71,9 milhões casos de COVID-19 no mundo, com cerca de 1.6 milhão de óbitos. Os Estados Unidos da América são o país com maior número absoluto de casos (16.245.376) no mundo, seguido da Índia (9.932.547) e do Brasil (6.927.145).

Figura 01- Países, Territórios ou áreas com casos confirmados de COVID- 19, OMS, 2020.



Fonte: WHO. Disponível em: <https://www.who.int/emergencies/diseases/novel-coronavirus-2019/situation-reports>
Consultado em 16/12/2020.

Figura 02- Curva epidêmica de casos e óbitos confirmados de COVID-19, por data de notificação e região global, OMS, 2020.



Fonte: WHO. Disponível em: <https://www.who.int/emergencies/diseases/novel-coronavirus-2019/situation-reports>
Consultado em 16/12/2020.

1.2 SITUAÇÃO EPIDEMIOLÓGICA NO BRASIL

No Brasil, até o dia 16 de dezembro de 2020, foram confirmados 6.970.034 casos e 182.799 óbitos de COVID-19, de acordo com o Ministério da Saúde. A taxa de incidência é de 3316,7 e mortalidade 87,0 ambas por 100.000 habitantes. A taxa de letalidade é de 2,6%. A maior parte dos casos concentra-se na região Sudeste (2.422.717), seguido das regiões Nordeste (1.759.822) e Sul (1.157.493).

CASOS CONFIRMADOS

6.970.034

Acumulado
42.889
Casos novos
3316,7
Incidência*

CASOS EM ACOMPANHAMENTO

719.373

CASOS RECUPERADOS

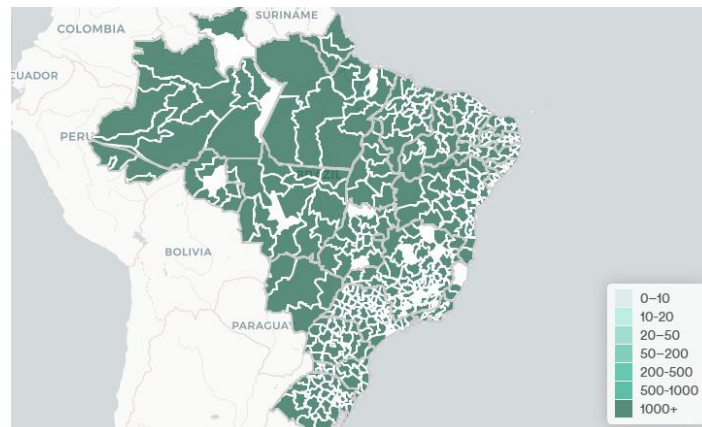
6.067.862

ÓBITOS CONFIRMADOS

182.799
Óbitos acumulados
964
Óbitos novos

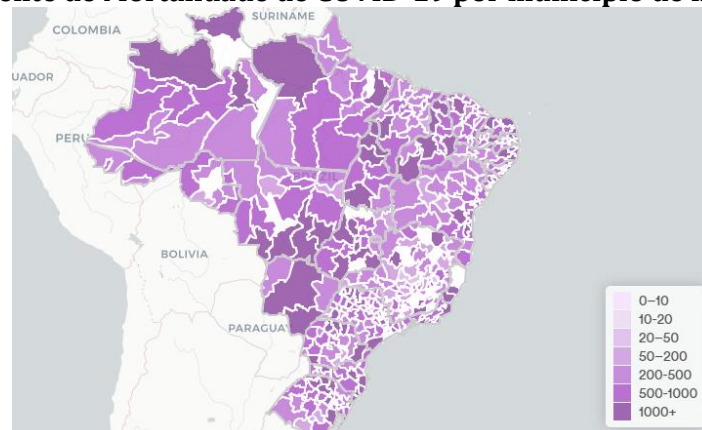
Fonte: Ministério da Saúde. Disponível em: <https://covid.saude.gov.br/> Consultado em 16/12/2020.
*Incidência e Mortalidade por 100.000 habitantes.

Figura 03- Coeficiente de Incidência de COVID-19 por município de notificação, Brasil, 2020.



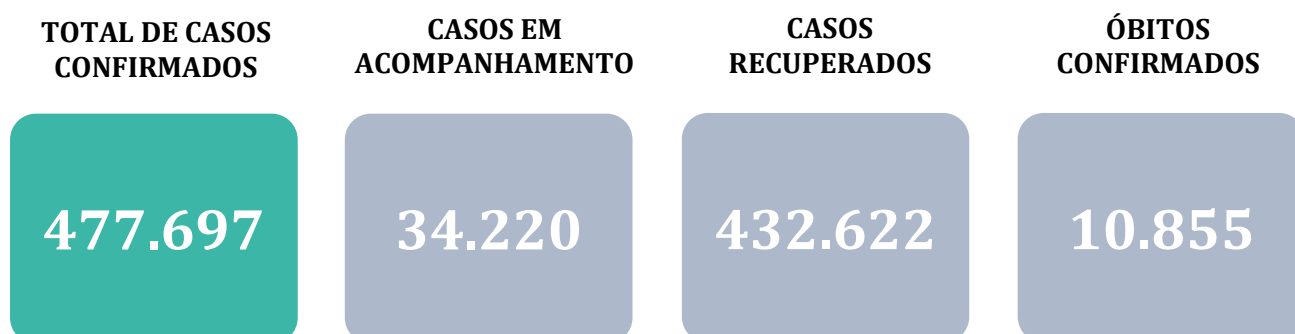
Fonte: Ministério da Saúde. Disponível em: <https://covid.saude.gov.br/>. Consultado em 16/12/2020.

Figura 04- Coeficiente de Mortalidade de COVID-19 por município de notificação, Brasil, 2020.



Fonte: Ministério da Saúde. Disponível em: <https://covid.saude.gov.br/>. Consultado em 16/12/2020.

1.3 SITUAÇÃO EPIDEMIOLÓGICA EM MINAS GERAIS



Fonte: Painel COVID-19 MG/Sala de Situação/SubVS/SE7/MG. Dados parciais, sujeitos a alterações. Atualizado em 16/12/2020.

TOTAL DE CASOS CONFIRMADOS: soma dos casos confirmados que não evoluíram para óbito e dos óbitos confirmados por COVID-19.

CASOS EM ACOMPANHAMENTO: casos confirmados de COVID-19 que não evoluíram para óbito, cuja condição clínica permanece sendo acompanhada ou aguarda atualização pelos municípios.

CASOS RECUPERADOS: casos confirmados de COVID-19 que receberam alta hospitalar e/ou cumpriram isolamento domiciliar de 14 dias sem intercorrências.

ÓBITOS CONFIRMADOS: óbitos confirmados para COVID-19.

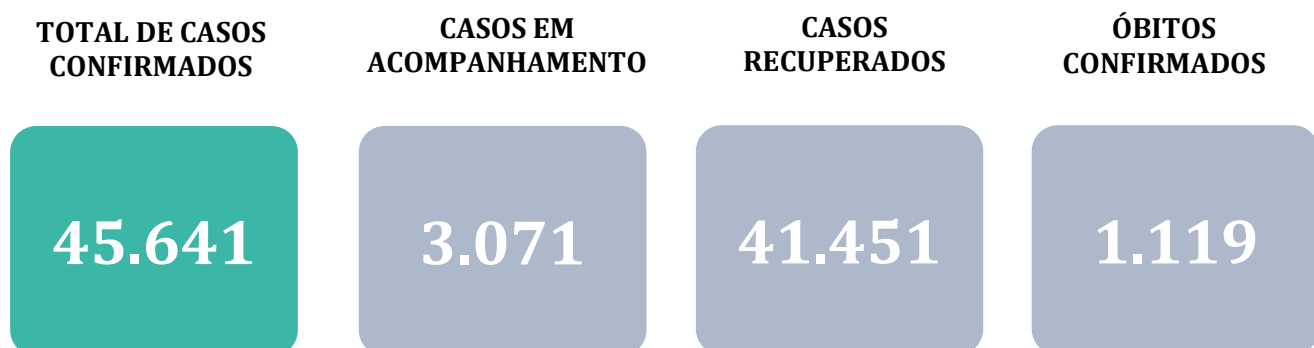
Figura 05- Distribuição de casos de COVID-19 no estado de Minas Gerais, 2020.



Fonte: SES/MG. Disponível em: <http://coronavirus.saude.mg.gov.br/painel>
Consultado em 16/12/2020.

2. CENÁRIO DA MACRORREGIÃO SUL

2.1 SITUAÇÃO EPIDEMIOLÓGICA NA MACRORREGIÃO SUL



Fonte: Painel COVID-19 MG/Sala de Situação/SubVS/SES/MG. Dados parciais, sujeitos a alterações. Atualizado em 16/12/2020.

TOTAL DE CASOS CONFIRMADOS: soma dos casos confirmados que não evoluíram para óbito e dos óbitos confirmados por COVID-19.

CASOS EM ACOMPANHAMENTO: casos confirmados de COVID-19 que não evoluíram para óbito, cuja condição clínica permanece sendo acompanhada ou aguarda atualização pelos municípios.

CASOS RECUPERADOS: casos confirmados de COVID-19 que receberam alta hospitalar e/ou cumpriram isolamento domiciliar de 14 dias sem intercorrências.

ÓBITOS CONFIRMADOS: óbitos confirmados para COVID-19.

Dos óbitos notificados (N=1772), 81 encontram-se em investigação e 572 foram descartados para COVID-19.

2.2 DISTRIBUIÇÃO DOS CASOS E ÓBITOS POR COVID-19 POR UNIDADE ADMINISTRATIVA REGIONAL E MUNICÍPIO DE RESIDÊNCIA

Tabela 01- Frequência de casos e óbitos por Unidade Regional e município de residência

SRS DE RESIDÊNCIA	MUNICÍPIO DE RESIDÊNCIA	CASOS*	ÓBITOS	SRS DE RESIDÊNCIA	MUNICÍPIO DE RESIDÊNCIA	CASOS*	ÓBITOS
SRS ALFENAS	Alfenas	2307	62	SRS PASSOS	Alpinópolis	144	5
	Alterosa	29	2		Bom Jesus da Penha	112	1
	Arceburgo	163	3		Capetinga	67	1
	Areado	25	3		Capitólio	123	4
	Bandeira do Sul	64	2		Carmo do Rio Claro	114	5
	Botelhos	168	1		Cássia	221	6
	Cabo Verde	88	1		Claraval	58	1
	Campestre	371	6		Delfinópolis	34	1
	Campo do Meio	167	2		Doresópolis	68	1
	Campos Gerais	280	7		Fortaleza de Minas	32	-
	Carvalhópolis	37	1		Guapé	84	2
	Conceição da Aparecida	82	3		Ibiraci	122	8
	Divisa Nova	80	2		Itamogi	257	5
Fama	33	-	Itaú de Minas	419	5		
Guaranésia	357	8	Jacuí	274	7		

*Casos confirmados de COVID-19 que não evoluíram para óbito.

Fonte: Painel COVID-19 MG/Sala de Situação/SubVS/SES/MG. Dados parciais, sujeitos a alterações. Atualizado em 16/12/2020.

SRS DE RESIDÊNCIA	MUNICÍPIO DE RESIDÊNCIA	CASOS*	ÓBITOS	SRS DE RESIDÊNCIA	MUNICÍPIO DE RESIDÊNCIA	CASOS*	ÓBITOS
SRS ALFENAS	Guaxupé	1171	20	SRS PASSOS	Monte Santo de Minas	187	7
	Juruáia	288	5		Nova Resende	237	1
	Machado	302	7		Passos	1583	29
	Monte Belo	25	6		Pimenta	79	-
	Muzambinho	176	3		Piumhi	581	11
	Paraguaçu	336	6		Pratápolis	133	6
	Poço Fundo	180	2		São João Batista do Glória	188	6
	São Pedro da União	30	-		São José da Barra	98	-
	Serrania	49	2		São Roque de Minas	35	-
Total SRS Alfenas		6.808	154	Total SRS Passos		6.720	157
SRS POUSO ALEGRE	Albertina	47	5	Aiuruoca	22	4	
	Andradas	599	19	Alagoa	71	-	
	Bom repouso	173	7	Baependi	179	7	
	Borda da mata	411	18	Boa Esperança	445	20	
	Brazópolis	284	3	Cambuquira	74	4	
	Bueno Brandão	94	6	Campanha	293	7	
	Cachoeira de Minas	227	3	Carmo da Cachoeira	81	-	
	Caldas	214	5	Carmo de Minas	190	3	
	Camanducaia	810	12	Carrancas	42	1	
	Cambuí	580	9	Carvalhos	35	-	
	Careaçu	172	3	Caxambu	255	6	
	Conceição das Pedras	30	1	Conceição do Rio Verde	85	1	
	Conceição dos Ouros	141	6	Coqueiral	76	1	
	Congonhal	219	5	Cordislândia	59	-	
	Consolação	10	1	Cristina	50	2	
	Córrego do Bom Jesus	83	3	Cruzília	182	3	
	Delfim Moreira	71	4	Dom viçoso	31	-	
	Espírito Santo do Dourado	79	4	Elói Mendes	236	5	
	Estiva	197	3	Ijaci	28	3	
	Extrema	3222	31	Ilicínea	37	4	
	Gonçalves	37	3	Ingaí	16	3	
	Heliódora	78	1	Itamonte	436	10	
	Ibitiúra de Minas	111	-	Itanhandu	386	17	
	Inconfidentes	113	6	Itumirim	16	-	
	Ipuiúna	185	4	Itutinga	14	1	
	Itajubá	1727	70				
	Itapeva	678	17				
Jacutinga	399	14					

*Casos confirmados de COVID-19 que não evoluíram para óbito.

Fonte: Painel COVID-19 MG/Sala de Situação/SubVS/SES/MG. Dados parciais, sujeitos a alterações. Atualizado em 16/12/2020.

SRS DE RESIDÊNCIA	MUNICÍPIO DE RESIDÊNCIA	CASOS*	ÓBITOS	SRS DE RESIDÊNCIA	MUNICÍPIO DE RESIDÊNCIA	CASOS*	ÓBITOS
SRS POUSO ALEGRE	Maria da Fé	157	7	SRS VARGINHA	Jesuânia	78	6
	Marmelópolis	5	-		Lambari	333	5
	Monte Sião	468	9		Lavras	636	32
	Munhoz	158	5		Luminárias	39	4
	Natércia	60	1		Minduri	6	-
	Ouro Fino	316	7		Monsenhor Paulo	30	-
	Paraisópolis	232	14		Nepomuceno	212	5
	Pedralva	30	1		Olímpio Noronha	47	-
	Piranguçu	65	2		Passa Quatro	255	12
	Piranguinho	157	4		Perdões	271	4
	Poços de Caldas	2265	68		Pouso Alto	146	2
	Pouso Alegre	3708	78		Ribeirão Vermelho	22	-
	Santa Rita de Caldas	223	7		Santana da Vargem	59	2
	Santa Rita do Sapucaí	602	21		São Bento Abade	4	-
	São João da Mata	34	1		São Gonçalo do Sapucaí	154	4
	São José do Alegre	31	-		São Lourenço	1138	18
	São Sebastião da Bela Vista	83	3		São Sebastião do Rio Verde	12	-
	Sapucaí-Mirim	48	2		São Thomé das Letras	2	-
	Senador Amaral	87	4		Seritinga	3	-
	Senador José Bento	30	2		Serranos	8	-
Silvianópolis	40	5	Soledade de Minas	61	-		
Tocos do Moji	27	1	Três Corações	1208	35		
Toledo	122	5	Três Pontas	1046	19		
Turvolândia	19	2	Varginha	1834	45		
Wenceslau Braz	48	-	Virgínia	45	1		
Total SRS Pouso Alegre		20.006	512	Total SRS Varginha		10.988	296

*Casos confirmados de COVID-19 que não evoluíram para óbito.

Fonte: Painel COVID-19 MG/Sala de Situação/SubVS/SES/MG. Dados parciais, sujeitos a alterações. Atualizado em 16/12/2020.

CASOS*

ÓBITOS

TOTAL DE MUNICÍPIOS COM
CASOS CONFIRMADOSTOTAL DE CASOS
CONFIRMADOS

44.522



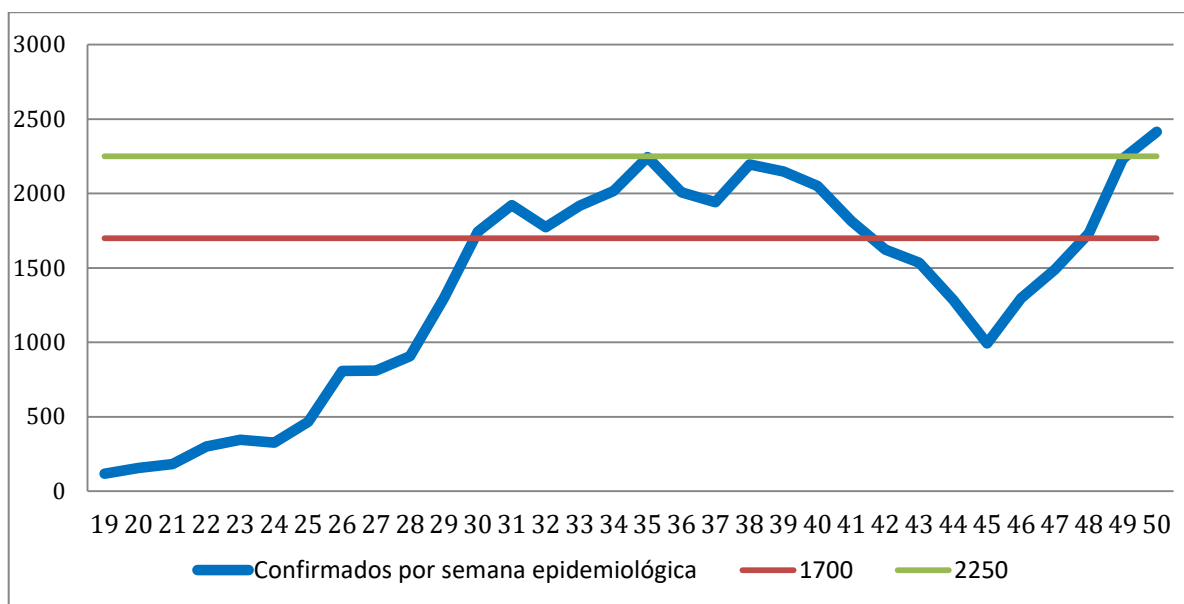
1.119



2.3 EVOLUÇÃO DOS CASOS CONFIRMADOS NA MACRORREGIÃO

O gráfico 01 mostra a evolução semanal dos casos confirmados na macrorregião. Nota-se uma regularidade no período compreendido entre as semanas epidemiológicas 19 e 24 (03 a 13/06) e um aumento importante a partir da semana epidemiológica 25 (14 a 20/06). Da semana 31 a 41, a macrorregião permaneceu com estabilidade em números elevados de confirmações de casos com variação de 1700 a 2250. Na semana 42, os números de confirmação de casos reduziram abaixo de 1700. E na semana 50 foi ultrapassada a marca de 2250 casos.

Gráfico 01- Curva Epidêmica de casos confirmados de COVID-19 por semana epidemiológica, Macrorregião Sul de Saúde-MG,2020.



Fonte: SES/MG. BI interno. Consultado em 16/12/2020.

2.4 DADOS DE HOSPITALIZAÇÃO E ISOLAMENTO DOMICILIAR DOS CASOS CONFIRMADOS DE COVID-19



INTERNADOS*

3.978



ISOLAMENTO
DOMICILIAR

41.663

*Casos confirmados de COVID-19 que precisaram de internação hospitalar na rede pública ou privada de Minas Gerais. Dados cumulativos, registrados desde o início da pandemia.

Fonte: Painel COVID-19 MG/Sala de Situação/SubVS/SES/MG. Dados parciais, sujeitos a alterações. Atualizado em 16/12/2020.

3. SITUAÇÃO ASSISTENCIAL

3.1 DISTRIBUIÇÃO DE LEITOS NOS MUNICÍPIOS E LEITOS EXCLUSIVOS PARA COVID-19

TOTAL DE LEITOS
UTI SUS

516

TOTAL DE LEITOS
CLÍNICO SUS

2.729

Fonte: SES/MG. BI interno. Consultado em 16/12/2020.

A Macrorregião Sul apresentava 281 leitos de UTI em fevereiro de 2020, houve uma ampliação de 87% (526) e atualmente, com a desmobilização dos leitos exclusivos COVID-19, uma redução de 4% no número destes leitos.

3.2 PROPORÇÃO DE LEITOS OCUPADOS NA MACRORREGIÃO

Tabela 02- Proporção de leitos de UTI por ocupação geral e ocupação COVID-19.

Município / Microrregião	Pacientes internados Leitos UTI SUS	Internados com CID COVID	Total Leitos ¹	Proporção de Leitos UTI Ocupados ²	Proporção Ocupada por COVID ³
Alfenas	24	8	40	60,0%	20,0%
MICRO ALFENAS/MACHADO	24	8	40	60,0%	20,0%
Guaxupé	5	1	19	26,3%	5,3%
MICRO GUAXUPÉ	5	1	19	26,3%	5,3%
Itajubá	23	6	53	43,4%	11,3%
MICRO ITAJUBÁ	23	6	53	43,4%	11,3%
Lavras	15	3	35	42,9%	8,6%
MICRO LAVRAS	15	3	35	42,9%	8,6%
Passos	37	7	48	77,1%	14,6%
MICRO PASSOS	37	7	48	77,1%	14,6%
Piumhi	6	0	10	60,0%	0,0%
MICRO PIUMHI	6	0	10	60,0%	0,0%
Poços de Caldas	56	21	60	93,3%	35,0%
MICRO POÇOS DE CALDAS	56	21	60	93,3%	35,0%
Extrema	11	3	14	78,6%	21,4%
Pouso Alegre	34	15	43	79,1%	34,9%
Santa Rita do Sacupá	5	1	6	83,3%	16,7%
MICRO POUSO ALEGRE	50	19	63	79,4%	30,2%
Aiuruoca	1	1	7	14,3%	14,3%
Baependi	8	0	10	80,0%	0,0%
Itanhandu	1	1	5	20,0%	20,0%
São Lourenço	17	8	25	68,0%	32,0%
MICRO SÃO LOURENÇO	27	10	47	57,4%	21,3%
São Sebastião do Paraíso	21	11	40	52,5%	27,5%
MICRO SÃO SEBASTIÃO DO PARAÍSO	21	11	40	52,5%	27,5%
Três Corações	18	8	20	90,0%	40,0%
MICRO TRÊS CORAÇÕES	18	8	20	90,0%	40,0%
Boa Esperança	0	0	10	SP	SP
Três Pontas	10	2	20	50,0%	10,0%
MICRO TRÊS PONTAS	10	2	30	33,3%	6,7%
Varginha	40	9	51	78,4%	17,6%
MICRO VARGINHA	40	9	51	78,4%	17,6%
TOTAL MACRO SUL	332	105	506	65,6%	20,8%

¹ Leitos de UTI SUS com produção.

² A fórmula de cálculo da proporção de leitos de UTI ocupados é a somatória de todos os leitos ocupados (UTI Adulto Tipo II e exclusivos COVID) sobre a somatória de todos os leitos existentes (UTI Adulto Tipo II e exclusivos COVID).

³ A fórmula de cálculo da proporção ocupada por COVID é a somatória de todos os leitos ocupados por COVID sobre a somatória de todos os leitos existentes (UTI Adulto Tipo II e exclusivos COVID).

Fonte: SES/MG. BI interno. Consultado em 16/12/2020, proporção de ocupação de leitos relacionada à data de 15/12/2020 às 16 horas. Dados sujeitos à alterações ao longo do dia. *SP: Leitos sem produção no dia avaliado.

Tabela 03- Proporção de leitos clínicos por ocupação geral e ocupação COVID-19.

Microrregião	Pacientes internados Leitos Clínicos SUS	Internados com CID COVID	Total Leitos ¹	Proporção de Leitos Clínicos Ocupados ²	Proporção Ocupada por COVID ³
ALFENAS/MACHADO	137	11	364	37,6%	3,0%
CÁSSIA	23	3	37	62,2%	8,1%
GUAXUPÉ	41	8	121	33,9%	6,6%
ITAJUBÁ	81	11	137	59,1%	8,0%
LAVRAS	61	6	183	33,3%	3,3%
PASSOS	127	9	184	69,0%	4,9%
PIUMHI	34	3	78	43,6%	3,8%
POÇOS DE CALDAS	83	8	196	42,3%	4,1%
POUSO ALEGRE	136	10	290	46,9%	3,4%
SÃO LOURENÇO	142	18	480	29,6%	3,8%
SÃO SEBASTIÃO DO PARAÍSO	82	26	126	65,1%	20,6%
TRÊS CORAÇÕES	94	20	130	72,3%	15,4%
TRÊS PONTAS	42	6	104	40,4%	5,8%
VARGINHA	84	13	195	43,1%	6,7%
TOTAL MACRO SUL	1.167	152	2.625	44,5%	5,8%

¹ Leitos clínicos SUS com produção.

² A fórmula de cálculo da proporção de leitos clínicos ocupados é a somatória de todos os leitos ocupados (Leitos clínicos geral e exclusivos COVID) sobre a somatória de todos os leitos existentes (Leitos clínicos geral e exclusivos COVID).

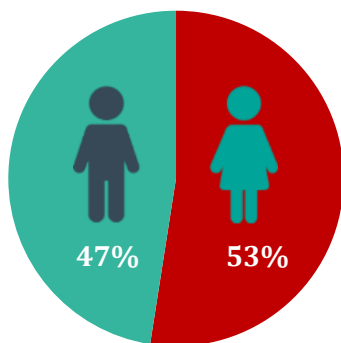
³ A fórmula de cálculo da proporção ocupada por COVID é a somatória de todos os leitos ocupados por COVID sobre a somatória de todos os leitos existentes (Leitos clínicos geral e exclusivos COVID).

Fonte: SES/MG. BI interno. Consultado em 16/12/2020, proporção de ocupação de leitos relacionada à data de 15/12/2020 às 16 horas. Dados sujeitos à alterações ao longo do dia.

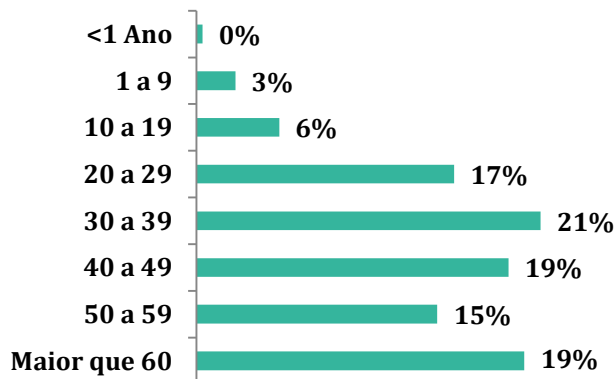
4. PERFIL EPIDEMIOLÓGICO DA COVID-19 NA MACRORREGIÃO SUL

4.1 DISTRIBUIÇÃO DE CASOS CONFIRMADOS POR COVID-19 POR SEXO, IDADE, RAÇA/COR E COMORBIDADES.

POR SEXO

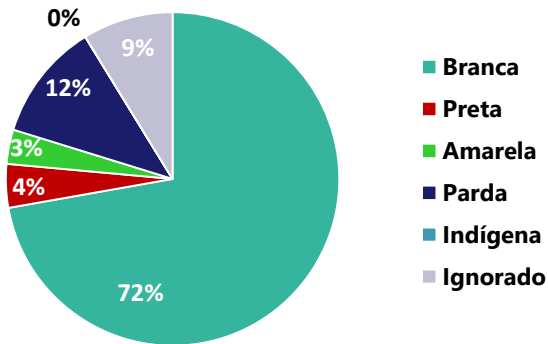


POR FAIXA ETÁRIA



Média de idade dos casos confirmados*: 55 anos

RAÇA/COR



COMORBIDADE*

SIM

9%

NÃO

9%

N.I.

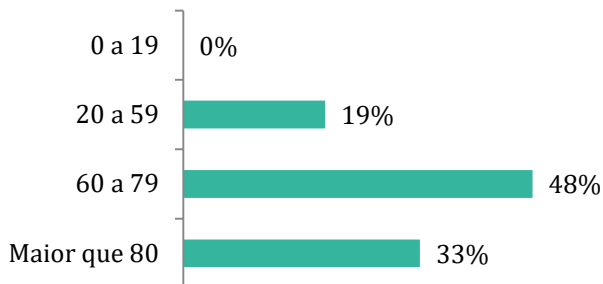
82%

*Dados parciais, aguardando atualização dos municípios.
N.I: Não informado

Fonte: Sala de Situação/SubVS/SES-MG; E-SUS VE; SIVEP-Gripe.
Dados parciais, sujeitos a alterações.
Atualizado em 16/12/2020.

4.2 DISTRIBUIÇÃO DOS ÓBITOS CONFIRMADOS POR COVID-19 POR SEXO, IDADE E RAÇA/COR E COMORBIDADES.

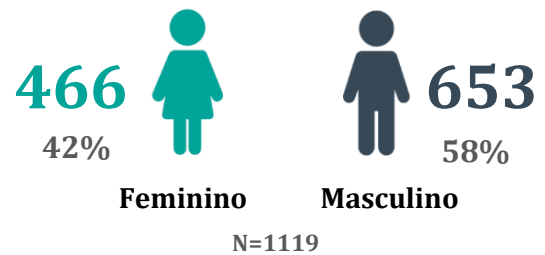
POR FAIXA ETÁRIA



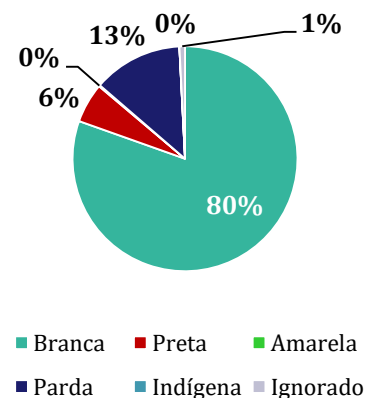
Média de idade dos óbitos confirmados*:
72 anos

81%
com 60 anos ou mais

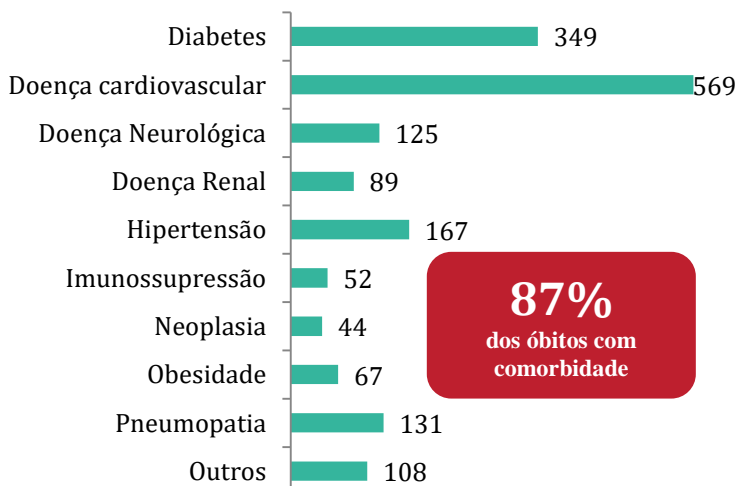
POR SEXO



RAÇA/COR



COMORBIDADE *



87%
dos óbitos com comorbidade

Nº DE MUNICÍPIOS COM ÓBITO

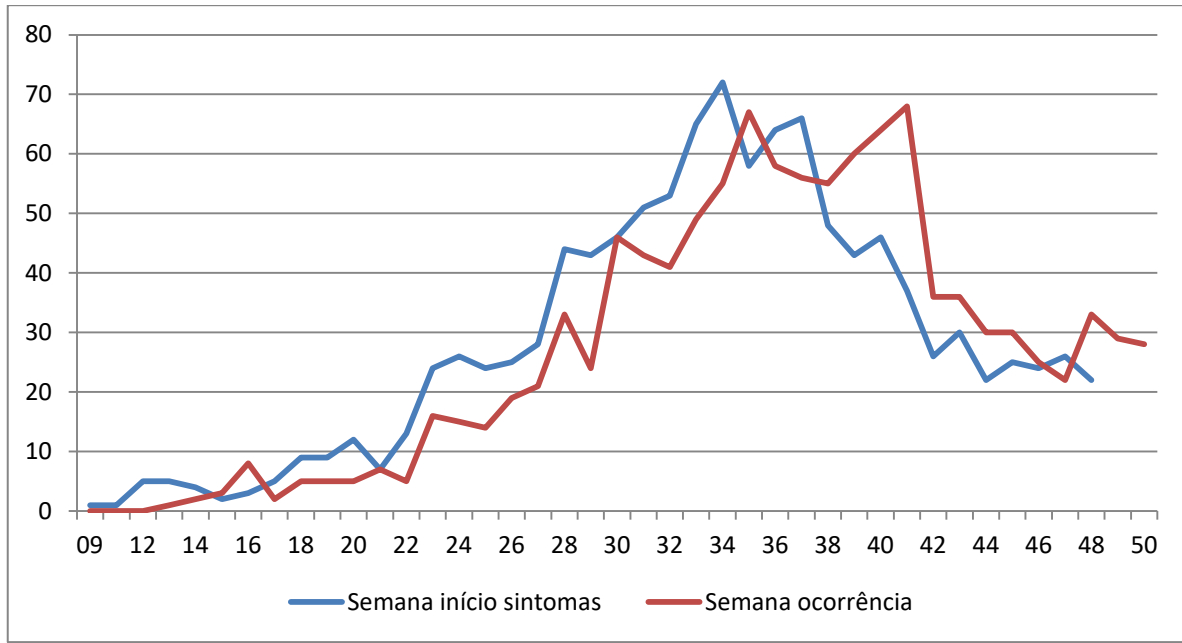


Letalidade
2,4%

*Os casos que evoluíram a óbito podem ter mais de uma comorbidade. Do total de óbitos confirmados, 157 não tinham comorbidade.

4.3 DISTRIBUIÇÃO DOS ÓBITOS CONFIRMADOS POR COVID-19 POR DATA DE INÍCIO DE SINTOMAS E DATA DE OCORRÊNCIA.

Gráfico 02- Óbitos confirmados por COVID-19, por semana epidemiológica de início de sintomas e data de ocorrência, Macrorregião Sul de Saúde-MG,2020.



Fonte: SIVEP gripe/MG . Consultado em 16/12/2020.

A análise de óbito por data de início de sintomas deve-se levar em consideração o tempo do início de sintomas até a morte, que em média é de 27 dias e mais o tempo da investigação e encerramento no sistema de informações. Após semanas em queda, é possível evidenciar elevação a partir da semana epidemiológica 48.

4.4 NÚMERO DE REPRODUÇÃO MÉDIO (RT)

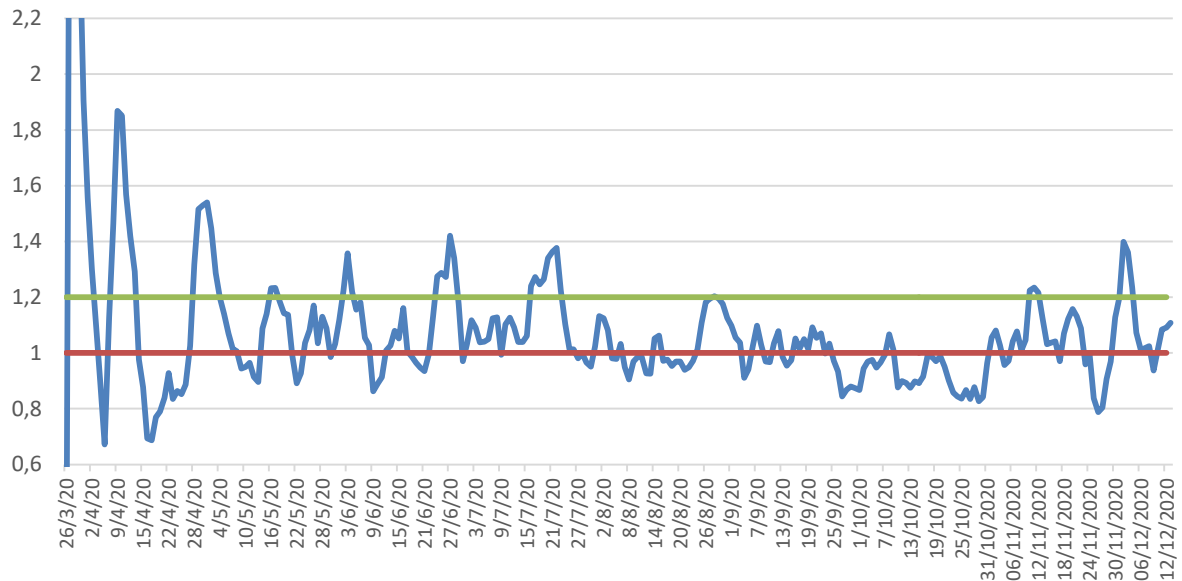
O R_t é uma medida estatística que simula a rapidez com que o vírus está sendo transmitido. É o número médio de pessoas que são infectadas por uma pessoa infecciosa. Se o R_t estiver acima de 1,0, o vírus se espalhará rapidamente. Quando R_t estiver abaixo de 1,0, o vírus irá parar de se espalhar. Dessa forma, calcular o (R_t) por macrorregião de saúde mostrará a taxa de reprodução efetiva do vírus calculada para cada localidade e permitirá estimar quantas infecções secundárias provavelmente ocorrerão a partir de uma única infecção em uma área específica.

Tendo em vista que o valor do R_t é sensível à aplicação de testes rápidos, optou-se por estimá-lo com base no número de internações por suspeita de covid-19 registrado no SUSFácilMG, diariamente. Valores de R_t até 1,0 são considerados "situação esperada", valores entre 1,0 e 1,2 são considerados como "situação de alerta" e para um R_t maior que 1,2, é considerada "situação crítica".

O gráfico 02 apresenta a evolução temporal do Rt calculado a partir do número de internações hospitalares de casos suspeitos de COVID-19 na macrorregião

4.4.1 EVOLUÇÃO DO RT DE INTERNAÇÕES POR SUSPEITA DE COVID-19 POR DATA, MACRORREGIÃO SUL-MG, 2020

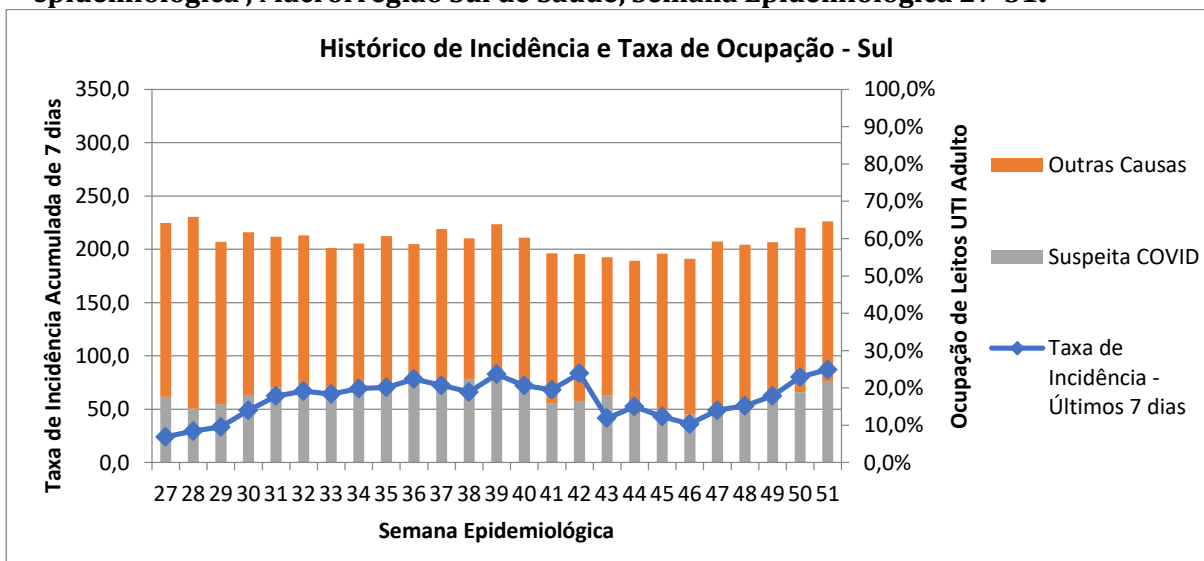
Gráfico 03- Evolução temporal do Número de reprodução médio de internações por suspeita de COVID-19, Macrorregião Sul, 2020.



Fonte: SES/MG. Sala de situação. Consultado em 16/12/2020.

5. COMPARAÇÃO ENTRE INCIDÊNCIA E OCUPAÇÃO DE LEITOS UTI

Gráfico 04- Histórico de Incidência e Ocupação de Leitos UTI Adulto por semana epidemiológica, Macrorregião Sul de Saúde, Semana Epidemiológica 27-51.

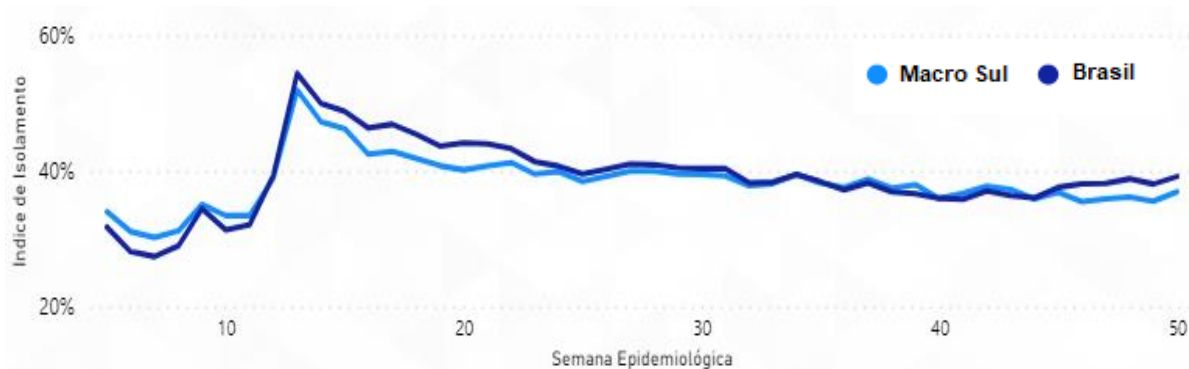


Fonte: Adaptado de Relatório Técnico nº36. COES Minas Covid-19. Sala de Situação- SES-MG. Consultado em 16 /12/2020. Dados sujeitos à alteração

Observa-se a manutenção em patamares mais elevados da taxa de incidência acumulada de 7 dias a partir da semana epidemiológica 31. Na avaliação da proporção de ocupação de leitos de UTI Adulto da macrorregião observa-se retorno à elevação a partir da semana 47.

6. ISOLAMENTO E DISTANCIAMENTO SOCIAL

Gráfico 05- Evolução da média de isolamento por semana epidemiológica, Macrorregião Sul de Saúde - MG, 2020



Fonte: Sala de Situação/SubVS/SES. Atualizado em 16/12/2020.

A Macrorregião Sul apresenta média de isolamento de 38,53%, enquanto o Brasil apresenta média de isolamento de 39,27%.

7. INCIDÊNCIA, MORTALIDADE E LETALIDADE

7.1 INCIDÊNCIA, MORTALIDADE E LETALIDADE ACUMULADAS NAS MICRORREGIÕES DE SAÚDE

A tabela 4 mostra que a microrregião de saúde de Pouso Alegre permanece com a maior incidência de COVID, seguida por São Sebastião do Paraíso e Guaxupé. A microrregião de São Sebastião do Paraíso apresenta a maior mortalidade do sul de Minas, seguida por Itajubá e Pouso Alegre. A microrregião de Lavras apresenta a maior letalidade, seguida por Itajubá e Cássia. Minas Gerais apresenta incidência 2243,5, mortalidade 51,0 (por 100.000 habitantes) e letalidade de 2,3% e o Brasil incidência é de 3316,7, mortalidade 87,0 (por 100.000 habitantes) e letalidade de 2,6%.

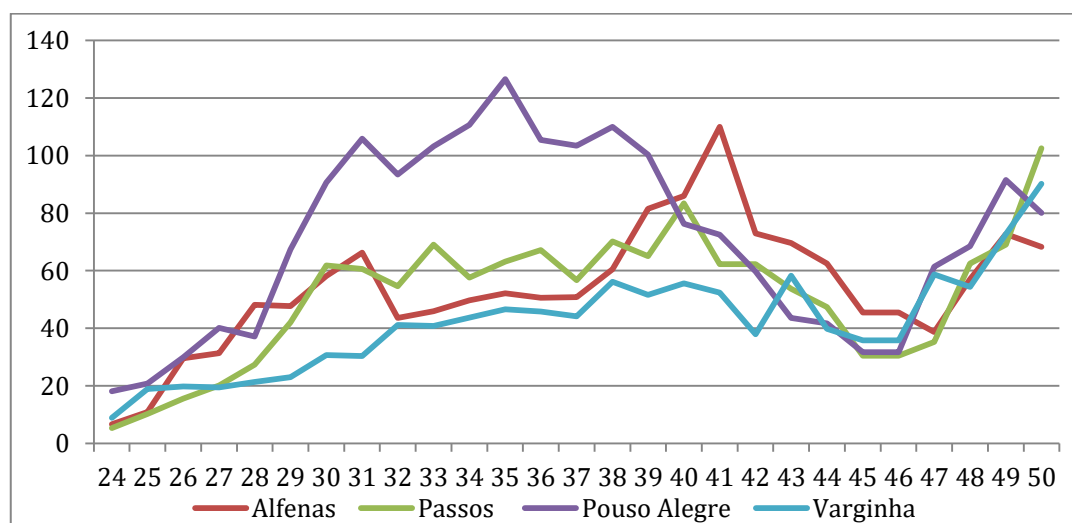
Tabela 04- Coeficientes de incidência, mortalidade e letalidade acumuladas por microrregião de residência, Macrorregião Sul de Saúde - MG.

Microrregião de Saúde	População	Casos Confirmados	Óbitos Confirmados	Incidência de COVID	Mortalidade por COVID	Letalidade por COVID
Alfenas/Machado	305.141	4.510	108	1.513,4	35,4	2,3
Guaxupé	147.556	2.298	46	1.588,6	31,2	2,0
SRS Alfenas	452.696	6.808	154	1.537,9	34,0	2,2
Cássia	51.204	502	17	1.013,6	33,2	3,3
Passos	213.317	2.927	52	1.396,5	24,4	1,7
Piumhi	77.635	997	19	1.308,7	24,5	1,9
São Sebastião do Paraíso	126.793	2.294	69	1.863,7	54,4	2,9
SRS Passos	468.949	6.720	157	1.466,5	33,5	2,3
Itajubá	206.921	2.932	112	1.471,1	54,1	3,7
Poços de Caldas	238.598	3.459	104	1.493,3	43,6	2,9
Pouso Alegre	553.957	13.615	296	2.511,2	53,4	2,1
SRS Pouso Alegre	999.476	20.006	512	2.052,9	51,2	2,5
Lavras	184.148	1.296	53	732,6	28,8	3,9
São Lourenço	265.899	4.054	97	1.561,1	36,5	2,3
Três Corações	134.231	1.662	46	1.272,4	34,3	2,7
Três Pontas	127.880	1.663	46	1.336,4	36,0	2,7
Varginha	201.641	2.313	54	1.173,9	26,8	2,3
SRS Varginha	913.798	10.988	296	1.234,8	32,4	2,6
Macrorregião Sul	2.834.919	44.522	1.119	1.610,0	39,5	2,5

Fonte: Painel COVID-19 MG/Sala de Situação/SubVS/SES/MG. Dados sujeitos à alteração. Consultado em 16/12/2020. População: Fundação João Pinheiro 2020. Incidência e mortalidade por 100.000 habitantes.

7.3 EVOLUÇÃO DA INCIDÊNCIA POR REGIONAL DE SAÚDE

Gráfico 06- Coeficientes de incidência por COVID-19 por SRS de residência e semana epidemiológica (07/06 a 12/12), Macrorregião Sul de Saúde - MG.



Fonte: Planilha .XLSX Painel. Dados parciais, sujeitos a alterações. Atualizado em 16/12/2020.

7.2 INCIDÊNCIA NOS ÚLTIMOS 14 DIAS E PERCENTUAL DE VARIÇÃO NAS MICRORREGIÕES DE SAÚDE

Tabela 05- Taxa de incidência em 14 dias e percentual de variação de incidência por microrregião de saúde, Macrorregião Sul de Saúde – MG, 2020.

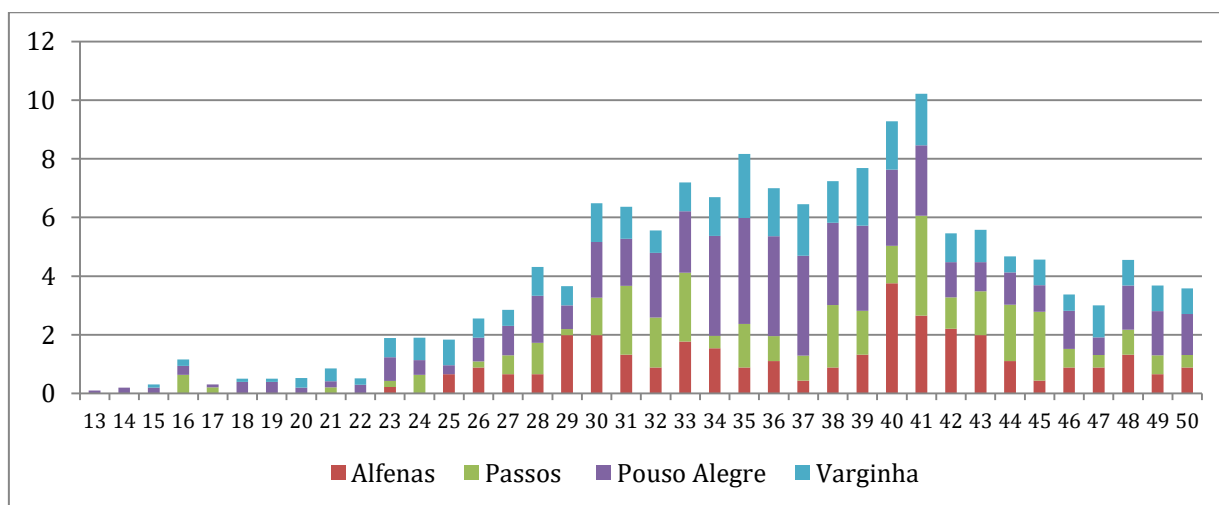
Microrregião de saúde	Casos na semana	População	Tx Incidência na semana	Casos na semana anterior	Tx Incidência na semana anterior	% Variação Incidência
Alfenas/Machado	218	305.135	71,4	151	49,5	44%
Cássia	15	51.201	29,3	10	19,5	50%
Guaxupé	108	147.552	73,2	102	69,1	6%
Itajubá	77	206.914	37,2	87	42,0	-11%
Lavras	61	184.144	33,1	22	11,9	177%
Passos	158	213.311	74,1	118	55,3	34%
Piumhi	76	77.631	97,9	50	64,4	52%
Poços de Caldas	192	238.594	80,5	207	86,8	-7%
Pouso Alegre	569	553.940	102,7	376	67,9	51%
São Lourenço	405	265.888	152,3	260	97,8	56%
São Sebastião do Paraíso	199	126.790	157,0	143	112,8	39%
Três Corações	141	134.229	105,0	93	69,3	52%
Três Pontas	109	127.878	85,2	63	49,3	73%
Varginha	140	201.639	69,4	90	44,6	56%
Macrorregião Sul	2.468	2.834.846	87,1	1.772	62,5	39%

*% Variação Incidência: 08/12 a 14/12 comparada a 24/11 a 30/11.

Fonte: Planilha .XLSX Painel. Dados parciais, sujeitos a alterações. Atualizado em 16/12/2020.

7.4 EVOLUÇÃO DA MORTALIDADE POR REGIONAL DE SAÚDE

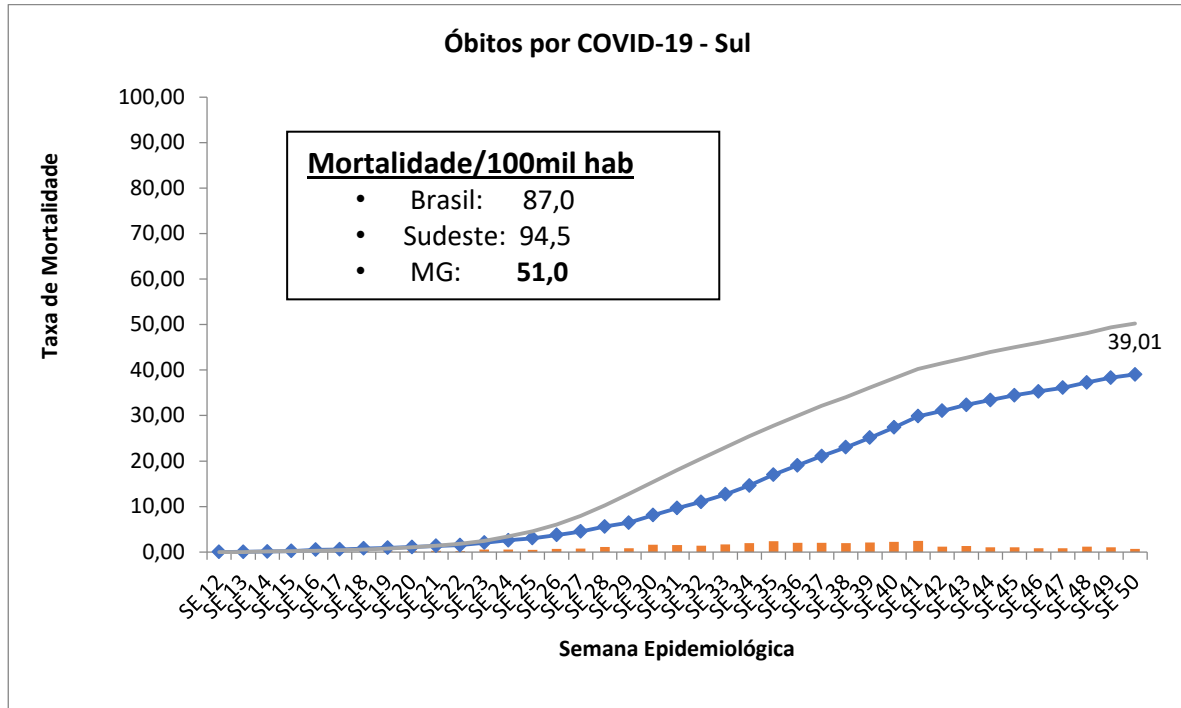
Gráfico 07- Taxa de mortalidade por COVID por SRS de residência e semana epidemiológica de ocorrência (22/03 a 12/12). Macrorregião Sul de Saúde, 2020.



Fonte: SIVEP GRIPE . Consultado em 16/12/2020. Dados parciais, sujeitos a alterações.

7.4 EVOLUÇÃO DA MORTALIDADE NA MACRORREGIÃO SUL DE SAÚDE

Gráfico 08- Evolução da Taxa de Mortalidade por semana epidemiológica, Macrorregião Sul de Saúde - MG, 2020



Fonte: Sala de Situação/SubVS/SES-MG;SIVEP-Gripe. Dados sujeitos a alterações. Atualizado em 16/12/2020.

A Taxa de Mortalidade acumulada da Macrorregião apresenta-se menor que a de Minas Gerais e Brasil.

8. VIGILÂNCIA LABORATORIAL

8.1 EVOLUÇÃO DO COEFICIENTE DE POSITIVIDADE

A macrorregião apresenta 20% de positividade no período de 28/11 a 11/12. O estado de Minas Gerais apresenta a positividade de 28% no mesmo período. A positividade é avaliada pelos exames de RT-PCR realizados pela Fundação Ezequiel Dias (FUNED-MG).