

BOLETIM

ESPECIAL

Macrorregião

Centro Sul

SRS Barbacena

GRS São João del Rei

Número 17

Governador do Estado de Minas Gerais

Romeu Zema Neto

Secretário de Estado de Saúde de Minas Gerais

Carlos Eduardo Amaral Pereira da Silva

Secretário de Estado Adjunto

Luiz Marcelo Cabral Tavares

Chefia de Gabinete

João Márcio Silva de Pinho

Assessora de Comunicação Social

Virgínia Cornélio da Silva

Subsecretaria de Políticas e Ações de Saúde

Marcilio Dias Magalhães

Subsecretaria de Regulação do Acesso a Serviços e Insumos de Saúde

Juliana Ávila Teixeira

Subsecretaria de Inovação e Logística em Saúde

André de Andrade Ranieri

Subsecretaria de Gestão Regional

Darlan Venâncio Thomaz Pereira

Subsecretaria de Vigilância em Saúde

Dario Brock Ramalho

Dirigentes da Regionais de Saúde

Hérica Vieira Santos

Edwalda Maria Carvalho de Assumpção

Equipe das Regionais de Saúde

Fabíola Anklin Ribas, Angélica Atala Lombelo Campos, Márcio Heitor Stelmo da Silva, Flávio Raimundo Soares, Silvania de Roman Carvalho, Ana Cristina dos Santos, Elisiane Rodrigues dos Santos, Fernando José da Silva, Renato Soares dos Reis, Tatiana Resende Carvalho, Tatiana de Matos Corrêa Canêdo, Ângela Maria Goulart Baptista, Edna Lúcia Cardozo Martin, Jaqueline das Mercês Teixeira, Jefferson Rodrigo Silveira

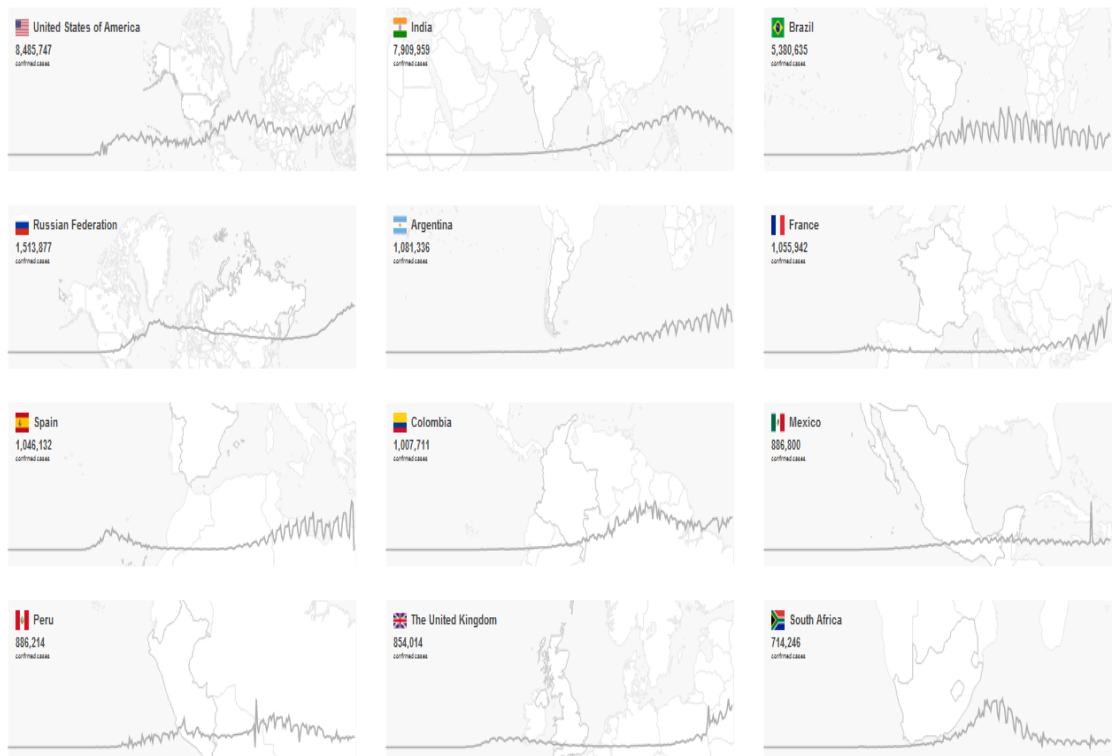
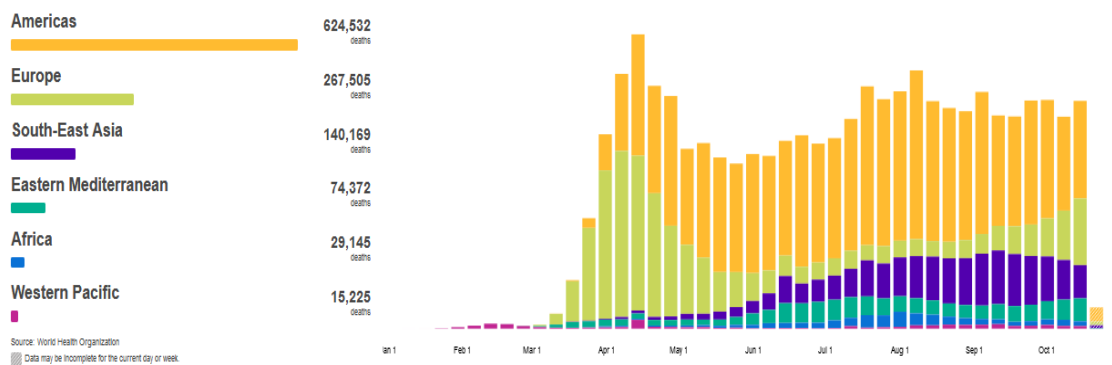
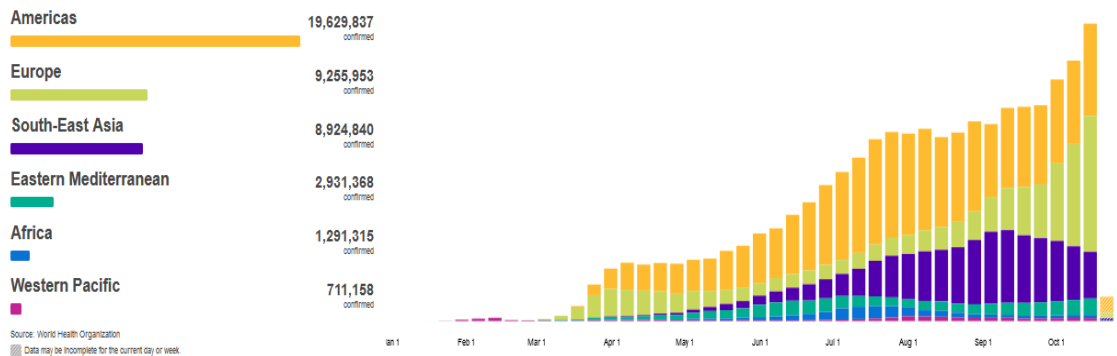


Apresentação

Este boletim tem como objetivo descrever os aspectos epidemiológicos e assistenciais relacionados aos casos de COVID-19 na macrorregião de saúde Centro Sul de Minas Gerais que compreende a Superintendência Regional de Saúde de Barbacena e Gerência Regional de Saúde de São João del Rei e orientar as ações de vigilância, prevenção e controle.

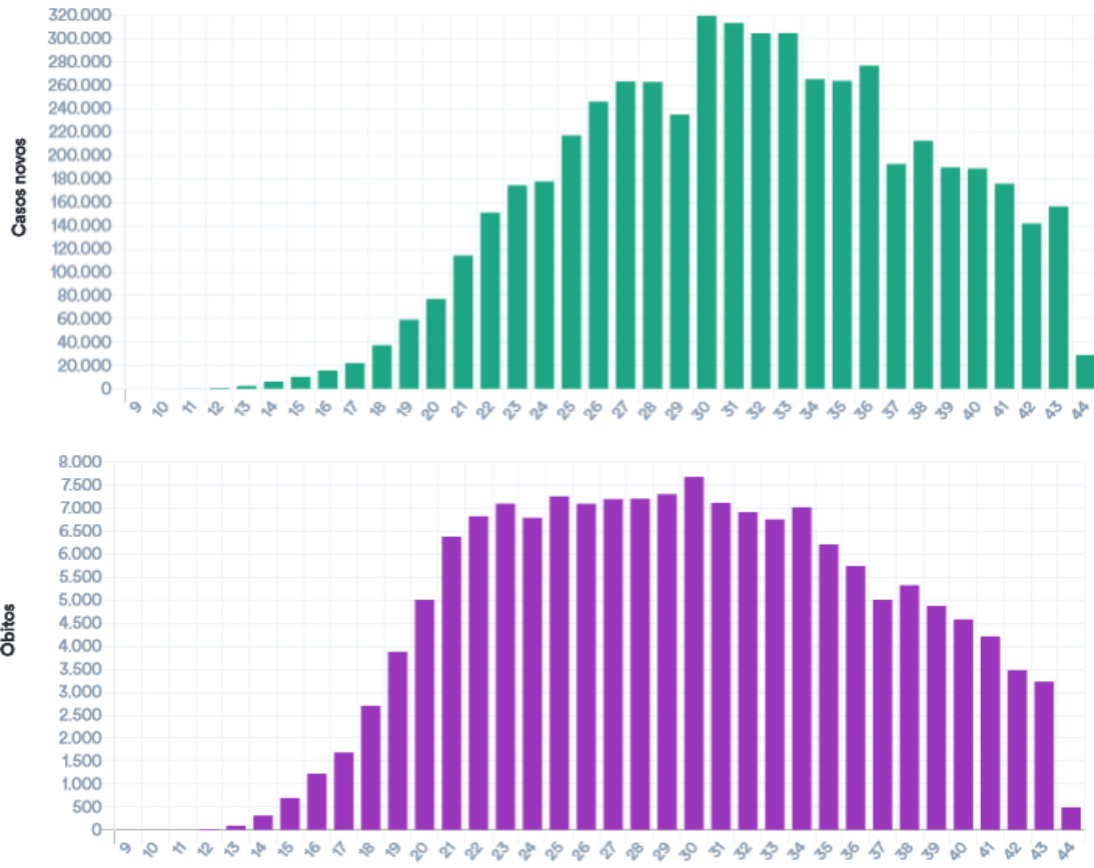
1. SITUAÇÃO DA COVID-19 NO MUNDO, BRASIL E MINAS GERAIS

1.1 Situação no Mundo: Total de casos e óbitos distribuídos por semana epidemiológica.



Fonte: <https://covid19.who.int/> consultado em 26/10/2020 18:30

1.2 Situação no Brasil e Sudeste: Casos confirmados, óbitos segundo semana epidemiológica.



Fonte: <https://covid.saude.gov.br/> atualizado em 26/10/2020 19:00

1.2 Situação Comparada

Local	Casos	Óbitos	Letalidade	Incidência /100mil hab.	Mortalidade /100mil hab.
Mundo	42.745.212	1.150.961	2,69%	548,2	14,8
Brasil	5.409.854	157.397	2,91%	2.574,3	74,9
Região Sudeste	1.896.286	71.544	3,77%	2.145,8	81,0
Minas Gerais	349.512	8.779	2,51%	1.651,1	41,5
M. Centro Sul	6.301	122	1,94%	796,6	15,4

Fonte: OMS, MS, SES-MG, consulta em 26/10/2020

2. CENÁRIO DA MACRORREGIÃO

2.1 Casos e óbitos confirmados de COVID-19



Fonte: SES-MG Painel, consulta em 26/10/2020

2.2 Distribuição dos casos e óbitos por COVID-19 por microrregião integrante.

Distribuição de população, casos, óbitos, incidência, mortalidade e letalidade por COVID-19 na Macrorregião Centro Sul, 2020.

Microrregião / município	População	Casos	Óbitos	Incidência	Mortalidade	Letalidade
Microrregião BARBACENA	238.637	1432	28	600,1	11,7	1,96%
ALFREDO VASCONCELOS	6.907	17	1	246,1	14,5	5,88%
ALTO RIO DOCE	11.000	74	2	672,7	18,2	2,70%
ANTONIO CARLOS	11.445	75	2	655,3	17,5	2,67%
BARBACENA	137.313	1039	19	756,7	13,8	1,83%
CAPELA NOVA	4.653	11	1	236,4	21,5	9,09%
CARANDAI	25.501	144	3	564,7	11,8	2,08%
CIPOTANEA	6.787	21	0	309,4	0,0	0,00%
DESTERRO DO MELO	2.901	9	0	310,2	0,0	0,00%
IBERTIOGA	5.021	1	0	19,9	0,0	0,00%
PAIVA	1.529	2	0	130,8	0,0	0,00%
RESSAQUINHA	4.808	5	0	104,0	0,0	0,00%
SANTA BARBARA DO TUGURIO	4.430	5	0	112,9	0,0	0,00%
SANTA RITA DE IBITIPOCA	3.425	1	0	29,2	0,0	0,00%
SANTANA DO GARAMBEU	2.458	5	0	203,4	0,0	0,00%
SENHORA DOS REMEDIOS	10.459	23	0	219,9	0,0	0,00%
Microrregião CONGONHAS	125.453	1990	25	1586,3	19,9	1,26%
CONGONHAS	54.762	1358	15	2479,8	27,4	1,10%
DESTERRO DE ENTRE RIOS	7.243	47	1	648,9	13,8	2,13%
ENTRE RIOS DE MINAS	15.298	55	2	359,5	13,1	3,64%
JECEABA	4.912	31	2	631,1	40,7	6,45%
OURO BRANCO	39.500	481	5	1217,7	12,7	1,04%
SAO BRAS DO SUACUI	3.738	18	0	481,5	0,0	0,00%
Microrregião CONSELHEIRO LAFAIETE	186.232	1295	27	695,4	14,5	2,08%
CARANAIBA	3.183	7	1	219,9	31,4	14,29%
CASA GRANDE	2.257	2	1	88,6	44,3	50,00%
CATAS ALTAS DA NORUEGA	3.641	18	0	494,4	0,0	0,00%
CONSELHEIRO LAFAIETE	128.589	1081	12	840,7	9,3	1,11%
CRISTIANO OTONI	5.150	44	1	854,4	19,4	2,27%
ITAVERAVA	5.419	10	0	184,5	0,0	0,00%
LAMIM	3.391	6	0	176,9	0,0	0,00%
PIRANGA	17.626	80	9	453,9	51,1	11,25%
QUELUZITO	1.939	9	1	464,2	51,6	11,11%
RIO ESPERA	5.474	24	2	438,4	36,5	8,33%
SANTANA DOS MONTES	3.777	8	0	211,8	0,0	0,00%
SENHORA DE OLIVEIRA	5.786	6	0	103,7	0,0	0,00%
Microrregião SAO JOAO DEL REI	240.651	1584	42	658,2	17,5	2,65%
BARROSO	20.810	189	2	908,2	9,6	1,06%
BOM SUCESSO	17.603	41	1	232,9	5,7	2,44%
CONCEICAO DA BARRA DE MINAS	3.954	54	0	1365,7	0,0	0,00%
CORONEL XAVIER CHAVES	3.434	17	0	495,0	0,0	0,00%
DORES DE CAMPOS	10.153	86	2	847,0	19,7	2,33%
IBITURUNA	2.989	2	0	66,9	0,0	0,00%
LAGOA DOURADA	13.009	55	2	422,8	15,4	3,64%
MADRE DE DEUS DE MINAS	5.098	51	1	1000,4	19,6	1,96%
NAZARENO	8.608	17	1	197,5	11,6	5,88%
PIEADA DO RIO GRANDE	4.497	29	2	644,9	44,5	6,90%
PRADOS	9.031	26	2	287,9	22,1	7,69%
RESENDE COSTA	11.500	50	0	434,8	0,0	0,00%
RITAPOLIS	4.604	8	0	173,8	0,0	0,00%
SANTA CRUZ DE MINAS	8.604	69	4	802,0	46,5	5,80%
SAO JOAO DEL REI	90.082	815	21	904,7	23,3	2,58%
SAO TIAGO	10.941	27	3	246,8	27,4	11,11%
SAO VICENTE DE MINAS	7.753	16	0	206,4	0,0	0,00%
TIRADENTES	7.981	32	1	401,0	12,5	3,13%
Macrorregião Centro sul	790.973	6301	122	796,6	15,4	1,94%

Fonte: SES-MG Painel, consulta em 26/10/2020

Distribuição dos casos de COVID-19 segundo mês e município na Macrorregião Centro Sul, 2020.

Microrregião /município	Março	Abril	Maió	Junho	Julho	Agosto	Setembro	Outubro	Total
Microrregião BARBACENA		5	270	204	242	265	287	159	1432
ALFREDO VASCONCELOS			2	1	9	4	1	0	17
ALTO RIO DOCE			2	52	3	3	10	4	74
ANTONIO CARLOS				12	8	25	23	7	75
BARBACENA		5	261	85	160	167	229	132	1039
CAPELA NOVA				1	1	0	3	6	11
CARANDAI			5	31	44	40	15	9	144
CIPOTANEA				10	8	2	1	0	21
DESTERRO DO MELO				2	2	4	1	0	9
IBERTIOGA					0	1	0	0	1
PAIVA				2	0	0	0	0	2
RESSAQUINHA					1	4	0	0	5
SANTA BARBARA DO TUGURIO				5	0	0	0	0	5
SANTA RITA DE IBITIPOCA					1	0	0	0	1
SANTANA DO GARAMBEU					0	0	4	1	5
SENHORA DOS REMEDIOS				3	5	15	0	0	23
Microrregião CONGONHAS		3	37	120	313	523	596	398	1990
CONGONHAS			21	56	164	355	487	275	1358
DESTERRO DE ENTRE RIOS				3	21	17	2	4	47
ENTRE RIOS DE MINAS				4	14	13	22	2	55
JECEABA	1	2	4	6	8	6	4	4	31
OURO BRANCO			14	52	106	123	75	111	481
SAO BRAS DO SUACUI	2		1	2	7	4	2	2	18
Microrregião CONSELHEIRO LAFAIETE		13	31	145	237	245	289	335	1295
CARANAIBA			2	1	3	1	0	0	7
CASA GRANDE					0	1	1	0	2
CATAS ALTAS DA NORUEGA		1	12	4	0	1	1	0	18
CONSELHEIRO LAFAIETE		13	16	86	218	205	247	296	1081
CRISTIANO OTONI					2	8	19	15	44
ITAVERAVA				3	2	4	1	0	10
LAMIM				1	1	4	0	0	6
PIRANGA			11	35	0	10	11	13	80
QUELUZITO					0	0	0	9	9
RIO ESPERA		1	2	7	5	7	7	2	24
SANTANA DOS MONTES					0	7	1	0	8
SENHORA DE OLIVEIRA				5	0	0	1	0	6
Microrregião SÃO JOÃO DEL REI	2	6	38	246	439	257	421	175	1584
BARROSO			2	11	85	24	40	27	189
BOM SUCESSO				6	14	8	9	4	41
CONCEICAO DA BARRA DE MINAS				2	6	12	34	0	54
CORONEL XAVIER CHAVES				8	2	2	3	2	17
DORES DE CAMPOS				1	5	9	68	3	86
IBITURUNA				1	1	0	0	0	2
LAGOA DOURADA				7	15	7	20	6	55
MADRE DE DEUS DE MINAS			1	1	41	6	1	1	51
NAZARENO	1			3	4	7	1	1	17
PIEDADE DO RIO GRANDE				2	16	11	0	0	29
PRADOS				4	1	11	8	2	26
RESENDE COSTA				7	6	15	11	11	50
RITAPOLIS					7	0	1	0	8
SANTA CRUZ DE MINAS			4	12	26	15	8	4	69
SAO JOAO DEL REI	2	5	28	170	198	116	194	102	815
SAO TIAGO				5	3	1	13	5	27
SAO VICENTE DE MINAS			3	2	2	9	0	0	16
TIRADENTES				4	7	4	10	7	32
Macrorregião Centro Sul	2	27	376	715	1231	1290	1593	1067	6301

Fonte: SES-MG Painel, consulta em 26/10/2020. Valores negativos são correções de meses anteriores.

Incidência de casos de COVID-19 por 100.000 habitantes segundo mês e município na Macrorregião Centro Sul, 2020.

Microrregião /município	Março	Abril	Maio	Junho	Julho	Agosto	Setembro	Outubro	Total
Microrregião BARBACENA	0,0	2,1	113,1	85,5	101,4	111,0	120,3	66,6	600,1
ALFREDO VASCONCELOS	0,0	0,0	29,0	14,5	130,3	57,9	14,5	0,0	246,1
ALTO RIO DOCE	0,0	0,0	18,2	472,7	27,3	27,3	90,9	36,4	672,7
ANTONIO CARLOS	0,0	0,0	0,0	104,8	69,9	218,4	201,0	61,2	655,3
BARBACENA	0,0	3,6	190,1	61,9	116,5	121,6	166,8	96,1	756,7
CAPELA NOVA	0,0	0,0	0,0	21,5	21,5	0,0	64,5	128,9	236,4
CARANDAI	0,0	0,0	19,6	121,6	172,5	156,9	58,8	35,3	564,7
CIPOTANEA	0,0	0,0	0,0	147,3	117,9	29,5	14,7	0,0	309,4
DESTERRO DO MELO	0,0	0,0	0,0	68,9	68,9	137,9	34,5	0,0	310,2
IBERTIOGA	0,0	0,0	0,0	0,0	0,0	19,9	0,0	0,0	19,9
PAIVA	0,0	0,0	0,0	130,8	0,0	0,0	0,0	0,0	130,8
RESSAQUINHA	0,0	0,0	0,0	0,0	20,8	83,2	0,0	0,0	104,0
SANTA BARBARA DO TUGURIO	0,0	0,0	0,0	112,9	0,0	0,0	0,0	0,0	112,9
SANTA RITA DE IBITIPOCA	0,0	0,0	0,0	0,0	29,2	0,0	0,0	0,0	29,2
SANTANA DO GARAMBEU	0,0	0,0	0,0	0,0	0,0	0,0	162,7	40,7	203,4
SENHORA DOS REMEDIOS	0,0	0,0	0,0	28,7	47,8	143,4	0,0	0,0	219,9
Microrregião CONGONHAS	0,0	2,4	29,5	95,7	249,5	416,9	475,1	317,3	1586,3
CONGONHAS	0,0	0,0	38,3	102,3	299,5	648,3	889,3	502,2	2479,8
DESTERRO DE ENTRE RIOS	0,0	0,0	0,0	41,4	289,9	234,7	27,6	55,2	648,9
ENTRE RIOS DE MINAS	0,0	0,0	0,0	26,1	91,5	85,0	143,8	13,1	359,5
JECEABA	0,0	20,4	40,7	81,4	122,1	162,9	122,1	81,4	631,1
OURO BRANCO	0,0	0,0	35,4	131,6	268,4	311,4	189,9	281,0	1217,7
SAO BRAS DO SUACUI	0,0	53,5	0,0	26,8	53,5	187,3	107,0	53,5	481,5
Microrregião CONSELHEIRO LAFAIETE	0,0	7,0	16,6	77,9	127,3	131,6	155,2	179,9	695,4
CARANAIBA	0,0	0,0	62,8	31,4	94,3	31,4	0,0	0,0	219,9
CASA GRANDE	0,0	0,0	0,0	0,0	0,0	44,3	44,3	0,0	88,6
CATAS ALTAS DA NORUEGA	0,0	0,0	27,5	329,6	109,9	0,0	27,5	0,0	494,4
CONSELHEIRO LAFAIETE	0,0	10,1	12,4	66,9	169,5	159,4	192,1	230,2	840,7
CRISTIANO OTONI	0,0	0,0	0,0	0,0	38,8	155,3	368,9	291,3	854,4
ITAVERAVA	0,0	0,0	0,0	55,4	36,9	73,8	18,5	0,0	184,5
LAMIM	0,0	0,0	0,0	29,5	29,5	118,0	0,0	0,0	176,9
PIRANGA	0,0	0,0	62,4	198,6	0,0	56,7	62,4	73,8	453,9
QUELUZITO	0,0	0,0	0,0	0,0	0,0	0,0	0,0	464,2	464,2
RIO ESPERA	0,0	0,0	18,3	36,5	127,9	91,3	127,9	36,5	438,4
SANTANA DOS MONTES	0,0	0,0	0,0	0,0	0,0	185,3	26,5	0,0	211,8
SENHORA DE OLIVEIRA	0,0	0,0	0,0	86,4	0,0	0,0	17,3	0,0	103,7
Microrregião SÃO JOÃO DEL REI	0,8	2,5	15,8	102,2	182,4	106,8	174,9	72,7	658,2
BARROSO	0,0	0,0	9,6	52,9	408,5	115,3	192,2	129,7	908,2
BOM SUCESSO	0,0	0,0	0,0	34,1	79,5	45,4	51,1	22,7	232,9
CONCEICAO DA BARRA DE MINAS	0,0	0,0	0,0	50,6	151,7	303,5	859,9	0,0	1365,7
CORONEL XAVIER CHAVES	0,0	0,0	0,0	233,0	58,2	58,2	87,4	58,2	495,0
DORES DE CAMPOS	0,0	0,0	0,0	9,8	49,2	88,6	669,8	29,5	847,0
IBITURUNA	0,0	0,0	0,0	33,5	33,5	0,0	0,0	0,0	66,9
LAGOA DOURADA	0,0	0,0	0,0	53,8	115,3	53,8	153,7	46,1	422,8
MADRE DE DEUS DE MINAS	0,0	0,0	19,6	19,6	804,2	117,7	19,6	19,6	1000,4
NAZARENO	0,0	11,6	0,0	34,9	46,5	81,3	11,6	11,6	197,5
PIEDADE DO RIO GRANDE	0,0	0,0	0,0	44,5	355,8	244,6	0,0	0,0	644,9
PRADOS	0,0	0,0	0,0	44,3	11,1	121,8	88,6	22,1	287,9
RESENDE COSTA	0,0	0,0	0,0	60,9	52,2	130,4	95,7	95,7	434,8
RITAPOLIS	0,0	0,0	0,0	0,0	152,0	0,0	21,7	0,0	173,8
SANTA CRUZ DE MINAS	0,0	0,0	46,5	139,5	302,2	174,3	93,0	46,5	802,0
SAO JOAO DEL REI	2,2	5,6	31,1	188,7	219,8	128,8	215,4	113,2	904,7
SAO TIAGO	0,0	0,0	0,0	45,7	27,4	9,1	118,8	45,7	246,8
SAO VICENTE DE MINAS	0,0	0,0	38,7	25,8	25,8	116,1	0,0	0,0	206,4
TIRADENTES	0,0	0,0	0,0	50,1	87,7	50,1	125,3	87,7	401,0
Macrorregião Centro Sul	0,3	3,4	47,5	90,4	155,6	163,1	201,4	134,9	796,6

Fonte: SES-MG Painel, consulta em 26/10/2020. Valores negativos são correções de meses anteriores.

Distribuição dos casos de COVID-19 segundo semana epidemiológica e município na Macrorregião Centro Sul, 2020.

Microrregião /município	32	33	34	35	36	37	38	39	40	41	42	43
Microrregião BARBACENA	45	62	72	47	88	47	69	90	38	49	44	53
ALFREDO VASCONCELOS	0	1	2	1	1	0	0	0	0	0	0	0
ALTO RIO DOCE	0	2	1	0	0	2	7	1	0	1	1	2
ANTONIO CARLOS	1	2	4	16	6	2	10	3	6	2	1	2
BARBACENA	20	31	56	27	78	40	45	79	27	39	38	45
CAPELA NOVA	0	0	0	0	0	0	0	2	1	2	2	1
CARANDAI	14	14	8	1	1	3	6	3	2	5	1	3
CIPOTANEA	2	0	0	0	0	0	1	0	0	0	0	0
DESTERRO DO MELO	0	2	1	1	1	0	0	0	0	0	0	0
IBERTIOGA	0	0	0	1	0	0	0	0	0	0	0	0
PAIVA	0	0	0	0	0	0	0	0	0	0	0	0
RESSAQUINHA	0	3	0	0	1	0	0	0	0	0	0	0
SANTA BARBARA DO TUGURIO	0	0	0	0	0	0	0	0	0	0	0	0
SANTA RITA DE IBITIPOCA	0	0	0	0	0	0	0	0	0	0	0	0
SANTANA DO GARAMBEU	0	0	0	0	0	0	0	2	2	0	1	0
SENHORA DOS REMEDIOS	8	7	0	0	0	0	0	0	0	0	0	0
Microrregião CONGONHAS	97	107	113	156	138	129	108	173	118	111	93	128
CONGONHAS	50	67	79	125	111	103	78	153	98	87	67	76
DESTERRO DE ENTRE RIOS	7	3	0	4	0	0	1	1	0	2	2	0
ENTRE RIOS DE MINAS	2	1	2	8	4	7	8	1	2	1	1	0
JECEABA	1	3	4	0	0	2	3	1	1	0	1	1
OURO BRANCO	36	32	26	17	23	16	17	15	17	21	21	50
SAO BRAS DO SUACUI	1	1	2	2	0	1	1	2	0	0	1	1
Microrregião CONSELHEIRO LAFAIETE	40	45	64	65	62	68	86	75	62	87	84	93
CARANAIBA	0	1	0	0	0	0	0	0	0	0	0	0
CASA GRANDE	0	0	0	1	1	0	0	0	0	0	0	0
CATAS ALTAS DA NORUEGA	0	0	0	0	0	1	0	0	0	0	0	0
CONSELHEIRO LAFAIETE	36	40	51	47	48	57	76	69	57	76	67	86
CRISTIANO OTONI	2	1	0	5	6	5	6	1	3	9	2	2
ITAVERAVA	1	1	2	0	0	0	1	0	0	0	0	0
LAMIM	0	1	2	1	0	0	0	0	0	0	0	0
PIRANGA	0	1	7	2	6	1	3	1	0	1	9	3
QUELUZITO	0	0	0	0	0	0	0	0	2	1	5	1
RIO ESPERA	0	0	1	4	1	3	0	3	0	0	1	1
SANTANA DOS MONTES	1	0	1	5	0	1	0	0	0	0	0	0
SENHORA DE OLIVEIRA	0	0	0	0	0	0	0	1	0	0	0	0
Microrregião SÃO JOÃO DEL REI	56	46	62	61	88	89	94	117	87	50	43	31
BARROSO	5	5	6	5	10	3	13	13	16	9	1	3
BOM SUCESSO	2	1	0	5	3	3	1	2	0	0	0	4
CONCEICAO DA BARRA DE MINAS	5	0	0	7	25	7	0	2	0	0	0	0
CORONEL XAVIER CHAVES	0	0	0	1	1	0	0	1	1	1	1	0
DORES DE CAMPOS	3	0	1	4	5	29	10	20	4	3	0	0
IBITURUNA	0	0	0	0	0	0	0	0	0	0	0	0
LAGOA DOURADA	0	3	2	1	5	4	9	2	1	0	5	0
MADRE DE DEUS DE MINAS	0	1	3	2	0	0	1	0	0	1	0	0
NAZARENO	2	0	3	2	1	0	0	0	0	0	0	1
PIEDADE DO RIO GRANDE	3	0	0	1	0	0	0	0	0	0	0	0
PRADOS	2	5	3	1	2	2	1	4	-1	0	2	0
RESENDE COSTA	0	4	6	3	6	2	1	2	2	1	3	2
RITAPOLIS	0	0	0	0	0	1	0	0	0	0	0	0
SANTA CRUZ DE MINAS	2	4	4	5	1	1	3	3	0	4	0	0
SAO JOAO DEL REI	28	17	31	23	29	33	45	63	58	28	26	19
SAO TIAGO	0	0	0	1	0	0	10	1	2	0	3	2
SAO VICENTE DE MINAS	2	5	2	0	0	0	0	0	0	0	0	0
TIRADENTES	2	1	1	0	0	4	0	4	4	3	2	0
Macrorregião Centro Sul	238	260	311	329	376	333	357	455	305	297	264	305

Fonte: SES-MG Painel, consulta em 26/10/2020 Nota: Valores negativos são correções de semanas anteriores.

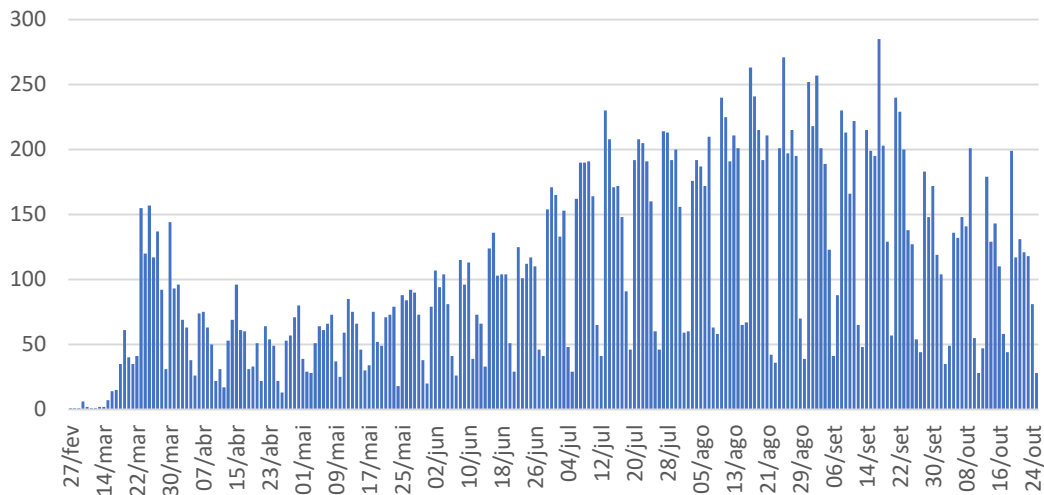
Incidência dos casos de COVID-19 segundo semana epidemiológica e município na Macrorregião Centro Sul, 2020.

Microrregião /município	32	33	34	35	36	37	38	39	40	41	42	43
Microrregião BARBACENA	18,9	26,0	30,2	19,7	36,9	19,7	28,9	37,7	15,9	20,5	18,4	22,2
ALFREDO VASCONCELOS	0,0	14,5	29,0	14,5	14,5	0,0	0,0	0,0	0,0	0,0	0,0	0,0
ALTO RIO DOCE	0,0	18,2	9,1	0,0	0,0	18,2	63,6	9,1	0,0	9,1	9,1	18,2
ANTONIO CARLOS	8,7	17,5	34,9	139,8	52,4	17,5	87,4	26,2	52,4	17,5	8,7	17,5
BARBACENA	14,6	22,6	40,8	19,7	56,8	29,1	32,8	57,5	19,7	28,4	27,7	32,8
CAPELA NOVA	0,0	0,0	0,0	0,0	0,0	0,0	0,0	43,0	21,5	43,0	43,0	21,5
CARANDAI	54,9	54,9	31,4	3,9	3,9	11,8	23,5	11,8	7,8	19,6	3,9	11,8
CIPOTANEA	29,5	0,0	0,0	0,0	0,0	0,0	14,7	0,0	0,0	0,0	0,0	0,0
DESTERRO DO MELO	0,0	68,9	34,5	34,5	34,5	0,0	0,0	0,0	0,0	0,0	0,0	0,0
IBERTIOGA	0,0	0,0	0,0	19,9	0,0	0,0	0,0	0,0	0,0	0,0	0,0	0,0
PAIVA	0,0	0,0	0,0	0,0	0,0	0,0	0,0	0,0	0,0	0,0	0,0	0,0
RESSAQUINHA	0,0	62,4	0,0	0,0	20,8	0,0	0,0	0,0	0,0	0,0	0,0	0,0
SANTA BARBARA DO TUGURIO	0,0	0,0	0,0	0,0	0,0	0,0	0,0	0,0	0,0	0,0	0,0	0,0
SANTA RITA DE IBITIPOCA	0,0	0,0	0,0	0,0	0,0	0,0	0,0	0,0	0,0	0,0	0,0	0,0
SANTANA DO GARAMBEU	0,0	0,0	0,0	0,0	0,0	0,0	0,0	81,4	81,4	0,0	40,7	0,0
SENHORA DOS REMEDIOS	76,5	66,9	0,0	0,0	0,0	0,0	0,0	0,0	0,0	0,0	0,0	0,0
Microrregião CONGONHAS	77,3	85,3	90,1	124,3	110,0	102,8	86,1	137,9	94,1	88,5	74,1	102,0
CONGONHAS	91,3	122,3	144,3	228,3	202,7	188,1	142,4	279,4	179,0	158,9	122,3	138,8
DESTERRO DE ENTRE RIOS	96,6	41,4	0,0	55,2	0,0	0,0	13,8	13,8	0,0	27,6	27,6	0,0
ENTRE RIOS DE MINAS	13,1	6,5	13,1	52,3	26,1	45,8	52,3	6,5	13,1	6,5	6,5	0,0
JECEABA	20,4	61,1	81,4	0,0	0,0	40,7	61,1	20,4	20,4	0,0	20,4	20,4
OURO BRANCO	91,1	81,0	65,8	43,0	58,2	40,5	43,0	38,0	43,0	53,2	53,2	126,6
SAO BRAS DO SUACUI	26,8	26,8	53,5	53,5	0,0	26,8	26,8	53,5	0,0	0,0	26,8	26,8
Microrregião CONSELHEIRO LAFAIETE	21,5	24,2	34,4	34,9	33,3	36,5	46,2	40,3	33,3	46,7	45,1	49,9
CARANAIBA	0,0	31,4	0,0	0,0	0,0	0,0	0,0	0,0	0,0	0,0	0,0	0,0
CASA GRANDE	0,0	0,0	0,0	44,3	44,3	0,0	0,0	0,0	0,0	0,0	0,0	0,0
CATAS ALTAS DA NORUEGA	0,0	0,0	0,0	0,0	0,0	27,5	0,0	0,0	0,0	0,0	0,0	0,0
CONSELHEIRO LAFAIETE	28,0	31,1	39,7	36,6	37,3	44,3	59,1	53,7	44,3	59,1	52,1	66,9
CRISTIANO OTONI	38,8	19,4	0,0	97,1	116,5	97,1	116,5	19,4	58,3	174,8	38,8	38,8
ITAVERAVA	18,5	18,5	36,9	0,0	0,0	0,0	18,5	0,0	0,0	0,0	0,0	0,0
LAMIM	0,0	29,5	59,0	29,5	0,0	0,0	0,0	0,0	0,0	0,0	0,0	0,0
PIRANGA	0,0	5,7	39,7	11,3	34,0	5,7	17,0	5,7	0,0	5,7	51,1	17,0
QUELUZITO	0,0	0,0	0,0	0,0	0,0	0,0	0,0	0,0	103,1	51,6	257,9	51,6
RIO ESPERA	0,0	0,0	18,3	73,1	18,3	54,8	0,0	54,8	0,0	0,0	18,3	18,3
SANTANA DOS MONTES	26,5	0,0	26,5	132,4	0,0	26,5	0,0	0,0	0,0	0,0	0,0	0,0
SENHORA DE OLIVEIRA	0,0	0,0	0,0	0,0	0,0	0,0	0,0	17,3	0,0	0,0	0,0	0,0
Microrregião SÃO JOÃO DEL REI	23,3	19,1	25,8	25,3	36,6	37,0	39,1	48,6	36,2	20,8	17,9	12,9
BARROSO	24,0	24,0	28,8	24,0	48,1	14,4	62,5	62,5	76,9	43,2	4,8	14,4
BOM SUCESSO	11,4	5,7	0,0	28,4	17,0	17,0	5,7	11,4	0,0	0,0	0,0	22,7
CONCEICAO DA BARRA DE MINAS	126,5	0,0	0,0	177,0	632,3	177,0	0,0	50,6	0,0	0,0	0,0	0,0
CORONEL XAVIER CHAVES	0,0	0,0	0,0	29,1	29,1	0,0	0,0	29,1	29,1	29,1	29,1	0,0
DORES DE CAMPOS	29,5	0,0	9,8	39,4	49,2	285,6	98,5	197,0	39,4	29,5	0,0	0,0
IBITURUNA	0,0	0,0	0,0	0,0	0,0	0,0	0,0	0,0	0,0	0,0	0,0	0,0
LAGOA DOURADA	0,0	23,1	15,4	7,7	38,4	30,7	69,2	15,4	7,7	0,0	38,4	0,0
MADRE DE DEUS DE MINAS	0,0	19,6	58,8	39,2	0,0	0,0	19,6	0,0	0,0	19,6	0,0	0,0
NAZARENO	23,2	0,0	34,9	23,2	11,6	0,0	0,0	0,0	0,0	0,0	0,0	11,6
PIEDADE DO RIO GRANDE	66,7	0,0	0,0	22,2	0,0	0,0	0,0	0,0	0,0	0,0	0,0	0,0
PRADOS	22,1	55,4	33,2	11,1	22,1	22,1	11,1	44,3	-11,1	0,0	22,1	0,0
RESENDE COSTA	0,0	34,8	52,2	26,1	52,2	17,4	8,7	17,4	17,4	8,7	26,1	17,4
RITAPOLIS	0,0	0,0	0,0	0,0	0,0	21,7	0,0	0,0	0,0	0,0	0,0	0,0
SANTA CRUZ DE MINAS	23,2	46,5	46,5	58,1	11,6	11,6	34,9	34,9	0,0	46,5	0,0	0,0
SAO JOAO DEL REI	31,1	18,9	34,4	25,5	32,2	36,6	50,0	69,9	64,4	31,1	28,9	21,1
SAO TIAGO	0,0	0,0	0,0	9,1	0,0	0,0	91,4	9,1	18,3	0,0	27,4	18,3
SAO VICENTE DE MINAS	25,8	64,5	25,8	0,0	0,0	0,0	0,0	0,0	0,0	0,0	0,0	0,0
TIRADENTES	25,1	12,5	12,5	0,0	0,0	50,1	0,0	50,1	50,1	37,6	25,1	0,0
Macrorregião Centro Sul	30,1	32,9	39,3	41,6	47,5	42,1	45,1	57,5	38,6	37,5	33,4	38,6

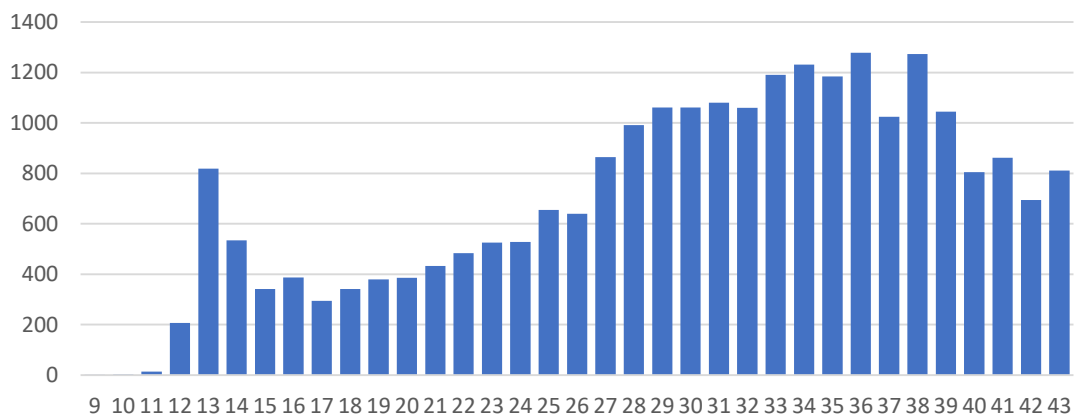
Fonte: SES-MG Painel, consulta em 26/10/2020 Nota: Valores negativos são correções de semanas anteriores.

2.3 Evolução do número casos confirmados e de notificados

Casos notificados no ESUS VE com presença de ao menos um dos sintomas dentre febre, dor de garganta, tosse, dispneia alteração olfativa, ou alteração gustativa; segundo data de início dos sintomas; Macrorregião Centro Sul – MG. 2020.



Casos notificados no ESUS VE com presença de ao menos um dos sintomas dentre febre, dor de garganta, tosse, dispneia, alteração gustativa ou alteração olfativa segundo semana de notificação; Macrorregião Centro Sul – MG. 2020.



Fonte: ESUS-VE, consulta em 26/10/2020.



Fonte: SES-MG Painel, consulta em 26/10/2020. Casos confirmados por dia

3. SITUAÇÃO ASSISTENCIAL

3.1 Distribuição de leitos COVID adulto SUS segundo microrregião.

Microrregião	Enfermaria	UTI
Barbacena	85	31
Congonhas	30	10
Conselheiro Lafaiete	74	27
São João del Rei	61	36
Total	250	104

FONTE: SRS BRB, em 26/10/2020

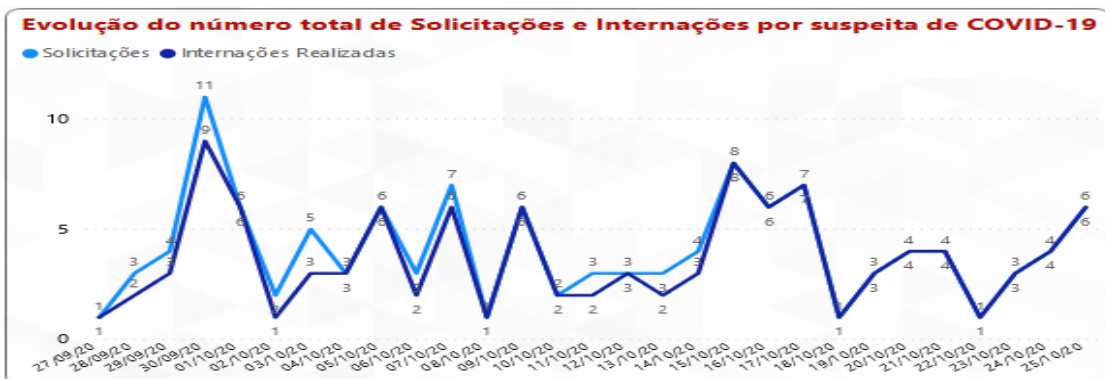
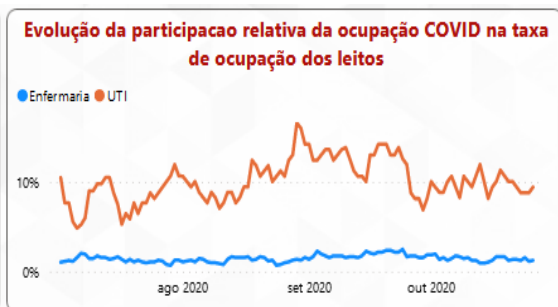
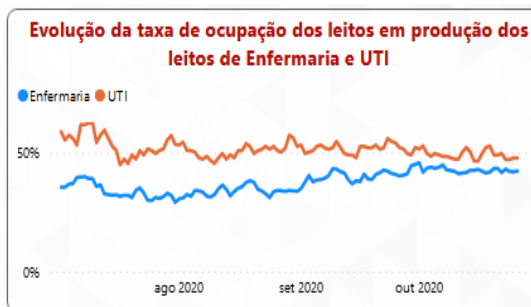
3.2 Proporção de leitos ocupados de UTI

MACRORREGIÃO	PROPORÇÃO DE LEITOS UTI OCUPADOS	PROPORÇÃO OCUPADA POR COVID
Leste	37,14%	8,57%
Centro Sul	48,10%	9,49%
Barbacena	60,71%	1,79%
São João Del Rei	44,64%	5,36%
Conselheiro Lafaiete	36,11%	22,22%
Congonhas	40,00%	30,00%
Noroeste	43,56%	9,90%
Jequitinhonha	52,00%	10,00%
Oeste	47,66%	12,11%
Sul	55,89%	13,50%
Nordeste	41,38%	13,79%
Sudeste	57,04%	15,58%
Norte	54,10%	18,44%
Centro	63,63%	20,33%
Triângulo Do Sul	53,85%	20,77%
Vale Do Aço	50,96%	22,60%
Leste Do Sul	56,56%	23,77%
Triângulo Do Norte	72,61%	26,14%
Total	57,48%	17,71%

Fonte: Painel BI SES-MG, consulta em 26/10/2020.

3.2 Proporção de leitos ocupados de Enfermaria

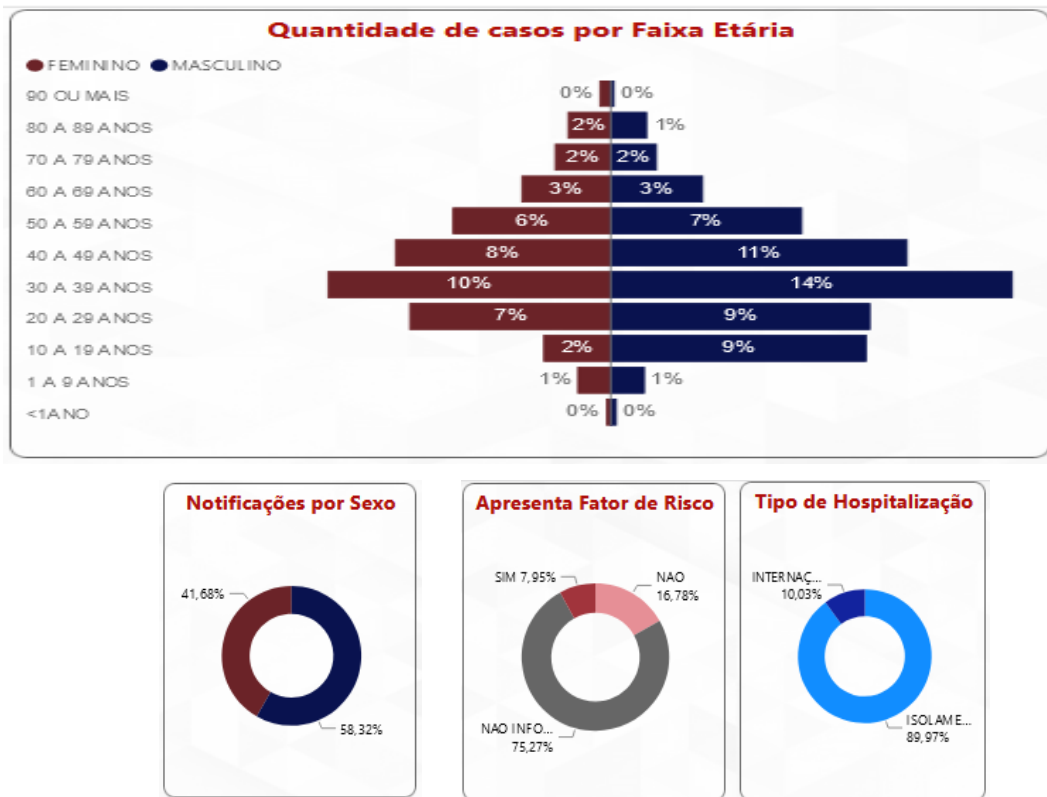
MACRORREGIÃO	PROPORÇÃO OCUPADA LEITOS ENFERMARIA	PROPORÇÃO OCUPADA POR COVID
Centro Sul	45,66%	1,43%
+ São João Del Rei	40,94%	0,00%
+ Barbacena	57,78%	1,39%
+ Conselheiro Lafaiete	32,50%	2,50%
+ Congonhas	37,96%	2,92%
Nordeste	49,94%	2,47%
Jequitinhonha	35,92%	2,52%
Sudeste	48,94%	3,25%
Noroeste	49,90%	4,24%
Sul	46,50%	4,42%
Triângulo Do Norte	85,01%	4,63%
Leste	71,08%	5,34%
Triângulo Do Sul	54,69%	5,55%
Oeste	55,98%	6,18%
Norte	69,87%	6,62%
Leste Do Sul	49,93%	7,46%
Centro	71,29%	7,74%
Vale Do Aço	71,22%	9,18%
Total	60,53%	5,62%



Fonte: Painel BI SES-MG, consulta em 26/10/2020. Macrorregião Centro Sul

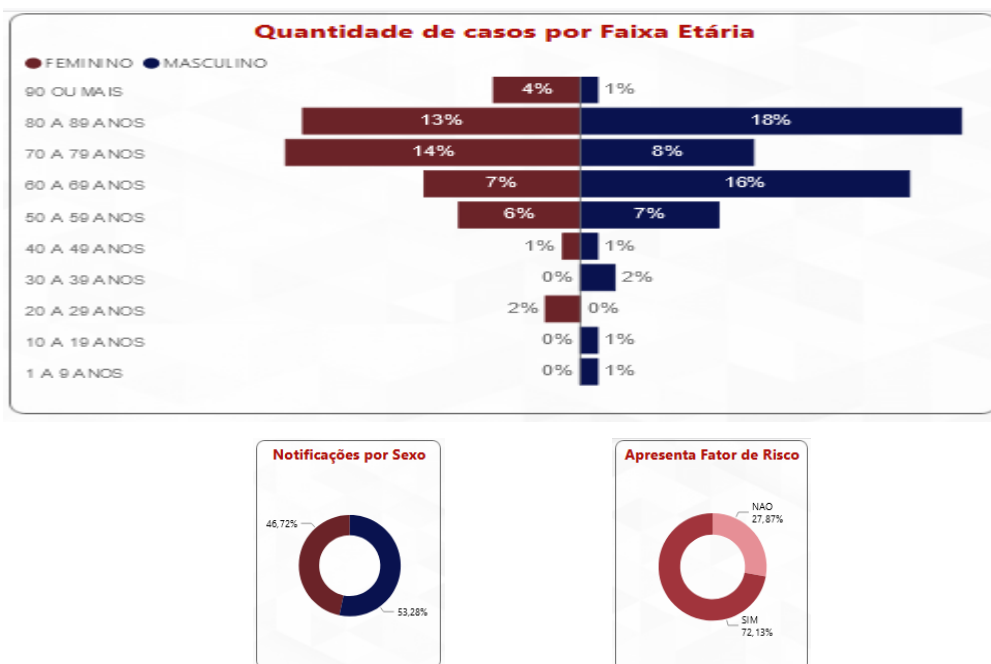
4. PERFIL EPIDEMIOLÓGICO DOS CASOS CONFIRMADOS E ÓBITOS COVID-19

4.1 Casos confirmados por COVID-19 por sexo, idade, fator de risco e internação



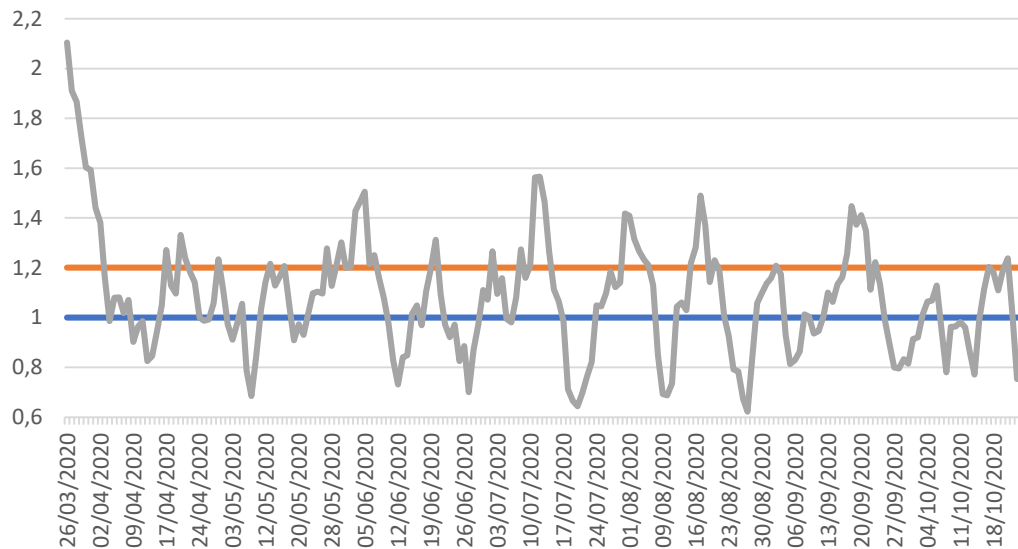
Fonte: Painel BI SES-MG, consulta em 26/10/2020.

4.2 Distribuição de e óbitos confirmados por COVID-19 por sexo, idade e fator de risco



Fonte: Painel BI SES-MG, consulta em 26/10/2020.

4.3 Evolução do Rt das internações na Macrorregião Centro Sul, 2020.



Fonte: SES-MG 26/10/2020

5. SURTOS

5.1 Distribuição dos surtos de Síndrome Respiratória Aguda notificados e possivelmente associados ao Covid-19

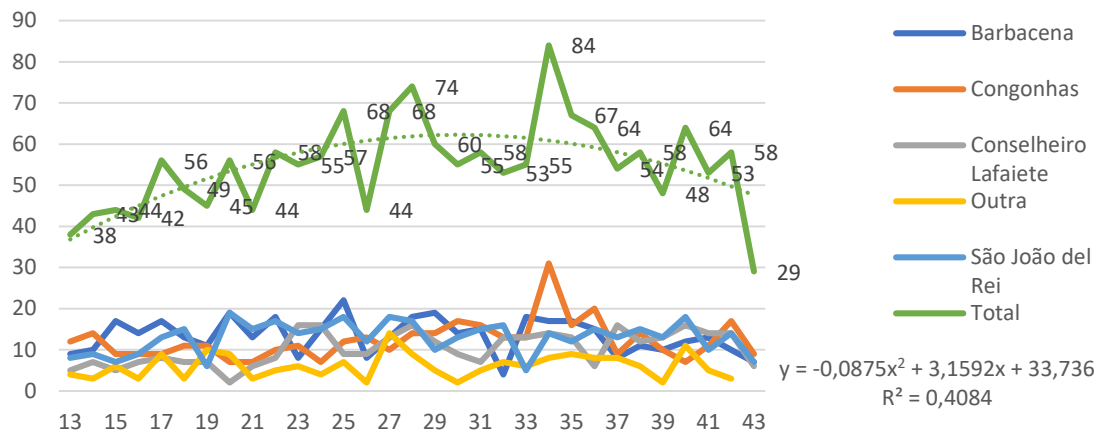
Estabelecimentos	Nº Surtos	Número de casos	Número de expostos
Empresa	10	92	417
Serviço de Saúde	10	163	322
ILPI	4	55	170
Escola	1	237	1.300
Segurança Pública	1	9	12
Total	26	556	2.221



Fonte: SES-MG, consulta em 26/10/2020.

6. SINDROME RESPIRATÓRIA AGUDA GRAVE - SRAG

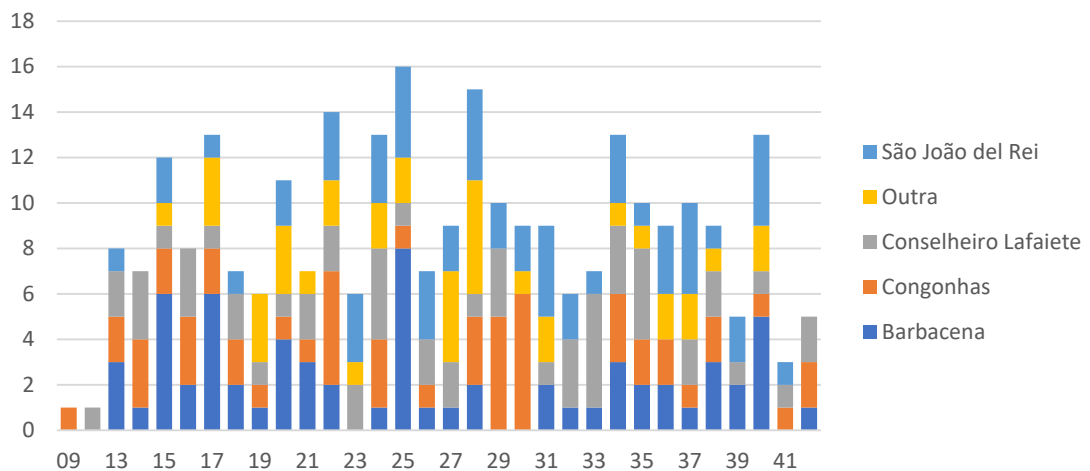
6.1 Casos notificados de SRAG em 2020 por semanas epidemiológica e microrregião.



Fonte: SIVEP GRIPE. Consultado em 27/10/2020

Nota: Dados sujeitos à alteração.

6.2 Óbitos por SRAG por semana epidemiológica e microrregião



FONTES: SIVEP-Gripe 27/10/2020

Nota: Dados sujeitos à alteração.