

CORONA VÍRUS



SAÚDE



MINAS
GERAIS

GOVERNO
DIFERENTE.
ESTADO
EFICIENTE.

SECRETARIA DE ESTADO DA SAÚDE DE MINAS GERAIS
COES MINAS COVID-19

BOLETIM ESPECIAL MACRORREGIÃO SUL

Número 13

CORONA VÍRUS



SAÚDE



MINAS
GERAIS

GOVERNO
DIFERENTE.
ESTADO
EFICIENTE.

Governador do Estado de Minas Gerais
Romeu Zema Neto

Secretário de Estado de Saúde de Minas Gerais
Carlos Eduardo Amaral Pereira da Silva

Secretário de Estado Adjunto
Luiz Marcelo Cabral Tavares

Chefia de Gabinete
João Márcio Silva de Pinho

Assessora de Comunicação Social
Virgínia Cornélio da Silva

Subsecretaria de Políticas e Ações de Saúde
Marcilio Dias Magalhães

Subsecretaria de Regulação do Acesso a Serviços e Insumos de Saúde
Juliana Ávila Teixeira

Subsecretaria de Inovação e Logística em Saúde
André de Andrade Ranieri

Subsecretaria de Gestão Regional
Darlan Venâncio Thomaz Pereira

Subsecretaria de Vigilância em Saúde
Dario Brock Ramalho

Dirigente da Regional de Saúde
Thaís Helena Prado Araújo – SRS Alfenas

Kátia Rita Gonçalves – SRS Passos
Coordenação do Comitê Macro Sul

Régis Kérsul – SRS Pouso Alegre

Regina Paula Ferreira Pinto Siqueira – SRS Varginha

Equipe de elaboração
Monique Borsato Silva Filardi
Lílian Valladão Pires Dias Furtado
Ana Caroline de Oliveira Bueno
Núcleo de Vigilância Epidemiológica – SRS Varginha

Apresentação

Este boletim tem como objetivo descrever os aspectos epidemiológicos e assistenciais relacionados aos casos de COVID-19 na macrorregião sul e orientar as ações de vigilância, prevenção e controle.

A macrorregião sul é composta por 154 municípios, com uma população estimada de 2.834.919, compreendendo 04 Superintendências Regionais de Saúde (SRS), a saber, Alfenas, Passos, Pouso Alegre e Varginha.

Base territorial da Macrorregião Sul

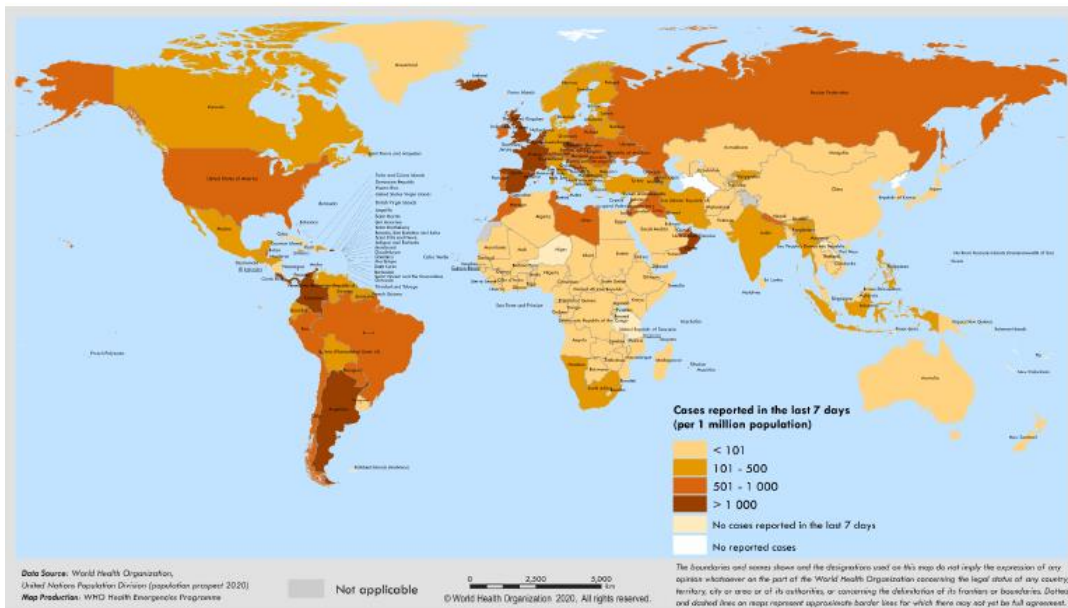


1. SITUAÇÃO DA COVID-19 NO MUNDO, BRASIL E MINAS GERAIS

1.1 SITUAÇÃO EPIDEMIOLÓGICA NO MUNDO

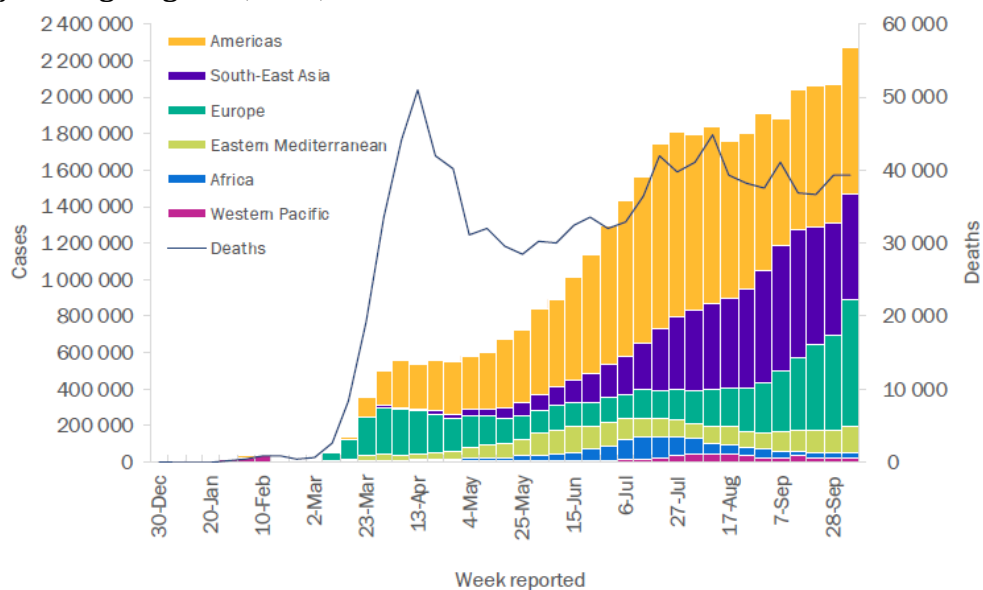
Segundo dados da Organização Mundial de Saúde (OMS), até 11 de outubro de 2020, foram confirmados mais de 37 milhões casos de COVID-19 no mundo, com cerca de 1 milhão de óbitos. Os Estados Unidos da América são o país com maior número absoluto de casos (7.583.748) no mundo, seguido da Índia (7.053.086) e do Brasil (5.055.888).

Figura 01- Países, Territórios ou áreas com casos confirmados de COVID- 19, OMS, 2020.



Fonte: WHO. Disponível em: <https://www.who.int/emergencies/diseases/novel-coronavirus-2019/situation-reports>
Consultado em 14/10/2020.

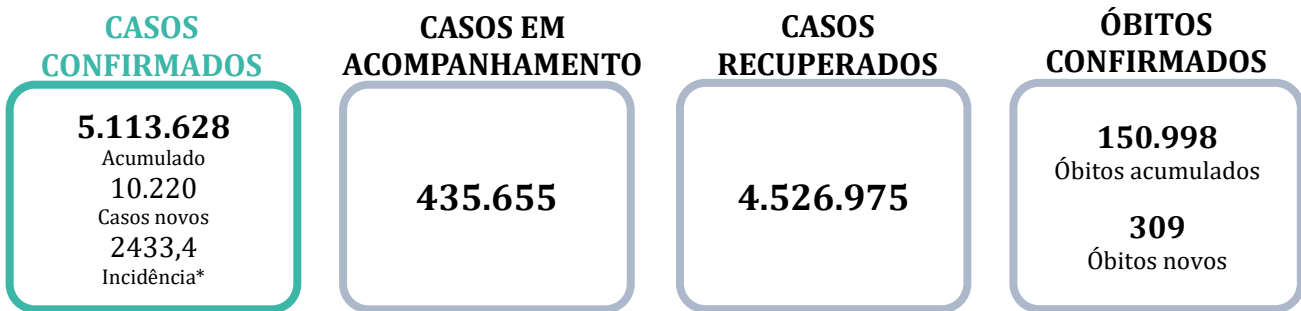
Figura 02- Curva epidêmica de casos e óbitos confirmados de COVID-19, por data de notificação e região global, OMS, 2020.



Fonte: WHO. Disponível em: <https://www.who.int/emergencies/diseases/novel-coronavirus-2019/situation-reports>
Consultado em 14/10/2020.

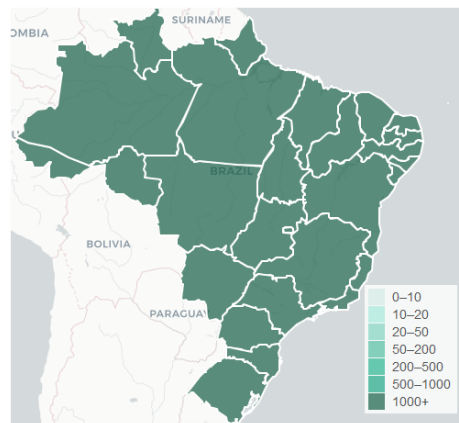
1.2 SITUAÇÃO EPIDEMIOLÓGICA NO BRASIL

No Brasil, até o dia 14 de outubro de 2020, foram confirmados 5.113.628 casos e 150.998 óbitos de COVID-19, de acordo com o Ministério da Saúde. A taxa de incidência é de 2433,4 e mortalidade 71,9, ambas por 100.000 habitantes. A taxa de letalidade é de 3,0%. A maior parte dos casos concentra-se na região Sudeste (1.788.337), seguido das regiões Nordeste (1.391.655) e Norte (656.821).



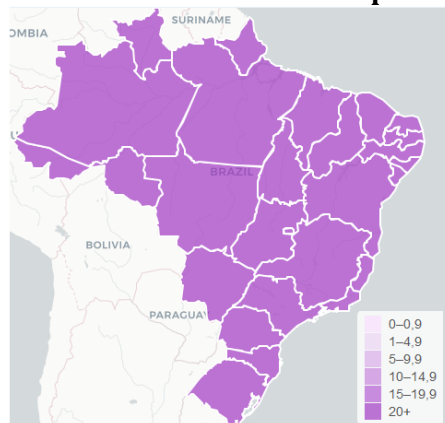
Fonte: Ministério da Saúde. Disponível em: <https://covid.saude.gov.br/> Consultado em 14/10/2020.
*Incidência e Mortalidade por 100.000 habitantes.

Figura 03- Coeficiente de Incidência de COVID-19 por UF de notificação, Brasil, 2020.

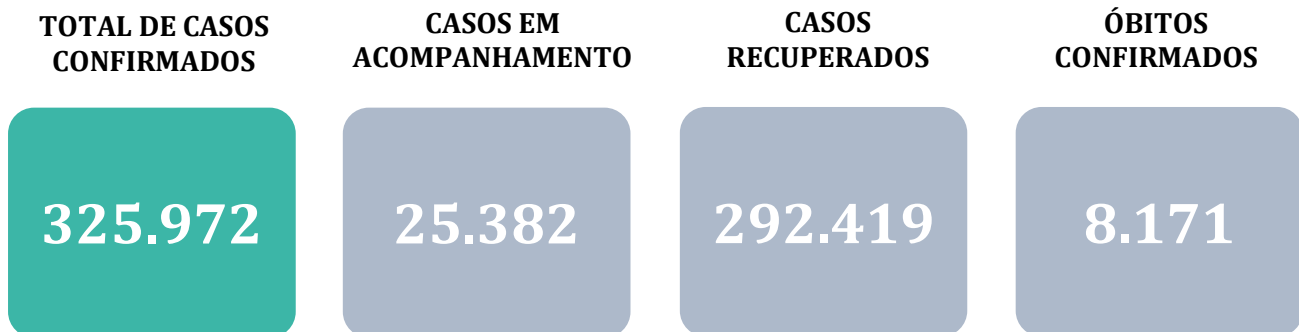


Fonte: Ministério da Saúde. Disponível em: <https://covid.saude.gov.br/>. Consultado em 14/10/2020.

Figura 04- Coeficiente de Mortalidade de COVID-19 por UF de notificação, Brasil, 2020.



Fonte: Ministério da Saúde. Disponível em: <https://covid.saude.gov.br/>. Consultado em 14/10/2020.

1.3 SITUAÇÃO EPIDEMIOLÓGICA EM MINAS GERAIS

Fonte: Painel COVID-19 MG/Sala de Situação/SubVS/SE7/MG. Dados parciais, sujeitos a alterações. Atualizado em 14/10/2020.

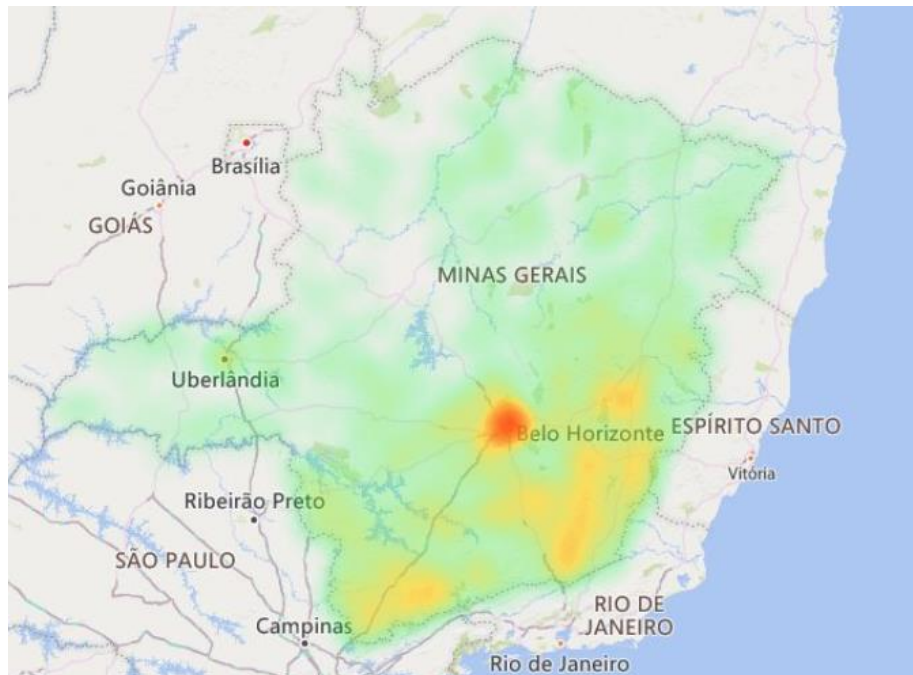
TOTAL DE CASOS CONFIRMADOS: soma dos casos confirmados que não evoluíram para óbito e dos óbitos confirmados por COVID-19.

CASOS EM ACOMPANHAMENTO: casos confirmados de COVID-19 que não evoluíram para óbito, cuja condição clínica permanece sendo acompanhada ou aguarda atualização pelos municípios.

CASOS RECUPERADOS: casos confirmados de COVID-19 que receberam alta hospitalar e/ou cumpriram isolamento domiciliar de 14 dias sem intercorrências.

ÓBITOS CONFIRMADOS: óbitos confirmados para COVID-19.

Figura 05- Distribuição de casos de COVID-19 no estado de Minas Gerais, 2020.

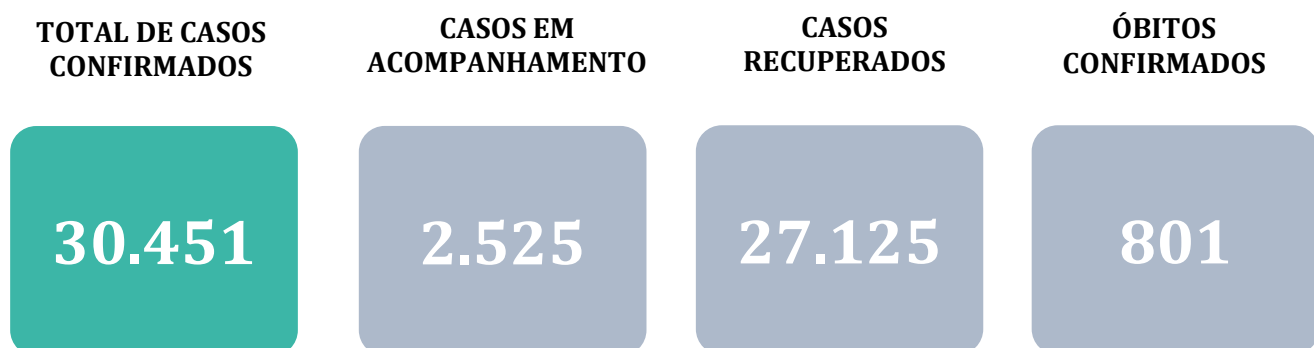


Fonte: SES/MG. Disponível em: <http://coronavirus.saude.mg.gov.br/painel>
Consultado em 14/10/2020.

As macrorregiões com maior número absoluto de casos e óbitos são: Macrorregião Centro com 99.462 casos e 2.877 óbitos, seguida pela Macrorregião Triângulo do Norte com 46.361 casos e 934 óbitos. A Macrorregião Sul ocupa a terceira posição entre as demais regiões do estado.

2. CENÁRIO DA MACRORREGIÃO SUL

2.1 SITUAÇÃO EPIDEMIOLÓGICA NA MACRORREGIÃO SUL



Fonte: Painel COVID-19 MG/Sala de Situação/SubVS/SES/MG. Dados parciais, sujeitos a alterações. Atualizado em 14/10/2020.

TOTAL DE CASOS CONFIRMADOS: soma dos casos confirmados que não evoluíram para óbito e dos óbitos confirmados por COVID-19.

CASOS EM ACOMPANHAMENTO: casos confirmados de COVID-19 que não evoluíram para óbito, cuja condição clínica permanece sendo acompanhada ou aguarda atualização pelos municípios.

CASOS RECUPERADOS: casos confirmados de COVID-19 que receberam alta hospitalar e/ou cumpriram isolamento domiciliar de 14 dias sem intercorrências.

ÓBITOS CONFIRMADOS: óbitos confirmados para COVID-19.

Dos óbitos notificados (N=1296), 92 encontram-se em investigação e 403 foram descartados para COVID-19.

2.2 DISTRIBUIÇÃO DOS CASOS E ÓBITOS POR COVID-19 POR UNIDADE ADMINISTRATIVA REGIONAL E MUNICÍPIO DE RESIDÊNCIA

Tabela 01- Frequência de casos e óbitos por Unidade Regional e município de residência

SRS DE RESIDÊNCIA	MUNICÍPIO DE RESIDÊNCIA	CASOS*	ÓBITOS	SRS DE RESIDÊNCIA	MUNICÍPIO DE RESIDÊNCIA	CASOS*	ÓBITOS
SRS ALFENAS	Alfenas	1555	40	SRS PASSOS	Alpinópolis	107	4
	Alterosa	19	2		Bom Jesus da Penha	92	1
	Arceburgo	67	1		Capetinga	52	-
	Areado	8	1		Capitólio	69	3
	Bandeira do Sul	35	1		Carmo do Rio Claro	72	4
	Botelhos	66	1		Cássia	190	4
	Cabo Verde	44	-		Claraval	34	1
	Campestre	143	4		Delfinópolis	23	1
	Campo do Meio	126	2		Doresópolis	52	1
	Campos Gerais	176	3		Fortaleza de Minas	5	-
	Carvalhópolis	14	-		Guapé	66	2
	Conceição da Aparecida	22	3		Ibiraci	103	6
	Divisa Nova	54	2		Itamogi	70	2
Fama	23	-	Itaú de Minas	259	5		
Guaranésia	292	7	Jacuí	77	3		

*Casos confirmados de COVID-19 que não evoluíram para óbito.

Fonte: Painel COVID-19 MG/Sala de Situação/SubVS/SES/MG. Dados parciais, sujeitos a alterações. Atualizado em 14/10/2020.

SRS DE RESIDÊNCIA	MUNICÍPIO DE RESIDÊNCIA	CASOS*	ÓBITOS	SRS DE RESIDÊNCIA	MUNICÍPIO DE RESIDÊNCIA	CASOS*	ÓBITOS
SRS ALFENAS	Guaxupé	898	17	SRS PASSOS	Monte Santo de Minas	128	4
	Juruáia	227	3		Nova Resende	133	1
	Machado	151	6		Passos	1168	24
	Monte Belo	12	2		Pimenta	22	-
	Muzambinho	61	2		Piumhi	426	10
	Paraguaçu	139	1		Pratápolis	111	5
	Poço Fundo	140	1		São João Batista do Glória	86	4
	São Pedro da União	16	-		São José da Barra	65	-
	Serrania	34	1		São Roque de Minas	28	-
Total SRS Alfenas		4.322	100	Total SRS Passos		4.252	105
SRS POUSO ALEGRE	Albertina	39	3	Aiuruoca	16	3	
	Andradas	385	13	Alagoa	28	-	
	Bom repouso	75	5	Baependi	125	2	
	Borda da mata	330	15	Boa Esperança	301	15	
	Brazópolis	261	3	Cambuquira	35	2	
	Bueno Brandão	75	5	Campanha	183	6	
	Cachoeira de Minas	144	2	Carmo da Cachoeira	40	-	
	Caldas	106	3	Carmo de Minas	71	-	
	Camanducaia	531	10	Carrancas	30	-	
	Cambuí	402	8	Carvalhos	28	-	
	Careaçu	149	3	Caxambu	165	4	
	Conceição das Pedras	29	-	Conceição do Rio Verde	27	1	
	Conceição dos Ouros	108	5	Coqueiral	34	1	
	Congonhal	181	2	Cordislândia	48	-	
	Consolação	2	-	Cristina	32	1	
	Córrego do Bom Jesus	56	3	Cruzília	66	1	
	Delfim Moreira	56	3	Dom viçoso	2	-	
	Espírito Santo do Dourado	64	4	Elói Mendes	156	3	
	Estiva	123	3	Ijaci	18	2	
	Extrema	2447	28	Ilicínea	16	3	
	Gonçalves	18	1	Ingaí	12	3	
	Heliódora	61	1	Itamonte	277	5	
	Ibitiúra de Minas	89	-	Itanhandu	237	7	
	Inconfidentes	80	6	Itumirim	14	-	
	Ipuiúna	138	4	Itutinga	11	-	
	Itajubá	1452	49				
	Itapeva	468	14				
Jacutinga	333	9					

*Casos confirmados de COVID-19 que não evoluíram para óbito.

Fonte: Painel COVID-19 MG/Sala de Situação/SubVS/SES/MG. Dados parciais, sujeitos a alterações. Atualizado em 14/10/2020.

SRS DE RESIDÊNCIA	MUNICÍPIO DE RESIDÊNCIA	CASOS*	ÓBITOS	SRS DE RESIDÊNCIA	MUNICÍPIO DE RESIDÊNCIA	CASOS*	ÓBITOS
SRS POUSO ALEGRE	Maria da Fé	135	7	SRS VARGINHA	Jesuânia	33	4
	Marmelópolis	4	-		Lambari	190	5
	Monte Sião	293	6		Lavras	373	26
	Munhoz	66	4		Luminárias	36	2
	Natércia	48	1		Minduri	3	-
	Ouro Fino	260	6		Monsenhor Paulo	25	-
	Paraisópolis	181	9		Nepomuceno	133	3
	Pedralva	23	1		Olímpio Noronha	14	-
	Piranguçu	47	2		Passa Quatro	193	10
	Piranguinho	131	4		Perdões	240	2
	Poços de Caldas	1318	38		Pouso Alto	68	2
	Pouso Alegre	3008	71		Ribeirão Vermelho	18	-
	Santa Rita de Caldas	182	5		Santana da Vargem	41	2
	Santa Rita do Sapucaí	446	17		São Bento Abade	4	-
	São João da Mata	27	1		São Gonçalo do Sapucaí	111	4
	São José do Alegre	13	-		São Lourenço	379	7
	São Sebastião da Bela Vista	80	3		São Sebastião do Rio Verde	2	-
	Sapucaí-Mirim	42	1		São Thomé das Letras	0	-
	Senador Amaral	64	-		Seritinga	2	-
	Senador José Bento	29	2		Serranos	8	-
Silvianópolis	29	3	Soledade de Minas	7	-		
Tocos do Moji	16	-	Três Corações	685	30		
Toledo	106	5	Três Pontas	570	10		
Turvolândia	11	1	Varginha	1129	40		
Wenceslau Braz	39	-	Virgínia	40	1		
Total SRS Pouso Alegre		14.800	389	Total SRS Varginha		6.276	207

*Casos confirmados de COVID-19 que não evoluíram para óbito.

Fonte: Painel COVID-19 MG/Sala de Situação/SubVS/SES/MG. Dados parciais, sujeitos a alterações. Atualizado em 14/10/2020.

CASOS*



29.650

ÓBITOS



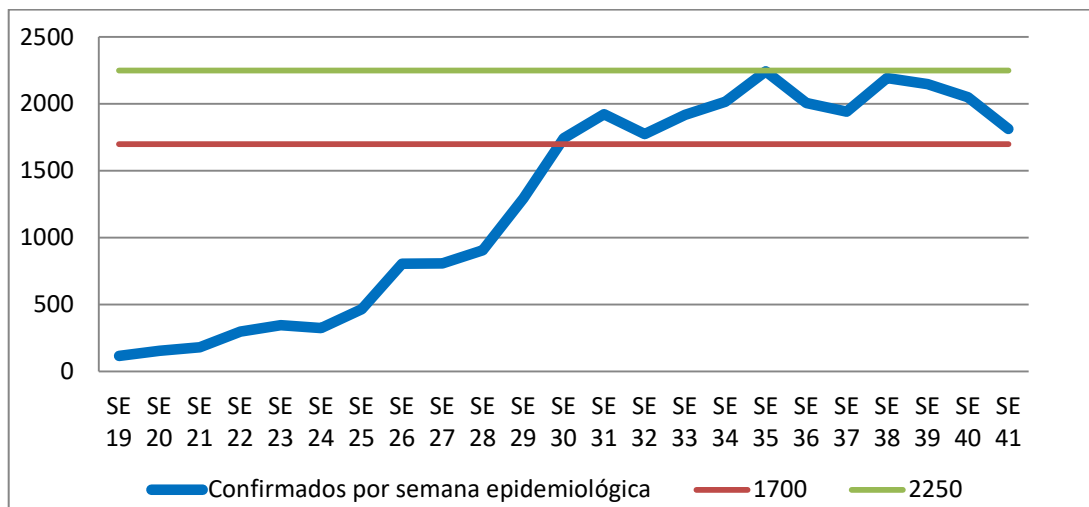
801

TOTAL DE MUNICÍPIOS COM
CASOS CONFIRMADOSTOTAL DE CASOS
CONFIRMADOS

2.3 EVOLUÇÃO DOS CASOS CONFIRMADOS NA MACRORREGIÃO

O gráfico 01 mostra a evolução semanal dos casos confirmados na macrorregião. Nota-se uma regularidade no período compreendido entre as semanas epidemiológicas 19 e 24 (03 a 13/06) e um aumento importante a partir da semana epidemiológica 25 (14 a 20/06). Desde a semana 31, a macrorregião permanece com manutenção de estabilidade em números elevados de confirmações de casos com variação de 1700 a 2250.

Gráfico 01- Curva Epidêmica de casos confirmados de COVID-19 por semana epidemiológica, Macrorregião Sul de Saúde-MG,2020.



Fonte: SES/MG. BI interno. Consultado em 14/10/2020.

2.4 DADOS DE HOSPITALIZAÇÃO E ISOLAMENTO DOMICILIAR DOS CASOS CONFIRMADOS DE COVID-19

DE COVID-19



INTERNADOS*

2.791



ISOLAMENTO
DOMICILIAR

27.660

*Casos confirmados de COVID-19 que precisaram de internação hospitalar na rede pública ou privada de Minas Gerais. Dados cumulativos, registrados desde o início da pandemia.

Fonte: Painel COVID-19 MG/Sala de Situação/SubVS/SES/MG. Dados parciais, sujeitos a alterações. Atualizado em 14/10/2020.

3. SITUAÇÃO ASSISTENCIAL

3.1 DISTRIBUIÇÃO DE LEITOS NOS MUNICÍPIOS E LEITOS EXCLUSIVOS PARA COVID-19

TOTAL DE LEITOS
UTI SUS

526

TOTAL DE LEITOS
CLÍNICO SUS

2.729

Fonte: SES/MG. BI interno. Consultado em 14/10/2020.

A Macrorregião Sul apresentava 281 leitos de UTI em fevereiro de 2020, com os 526 leitos atuais houve ampliação de 87% no número destes leitos.

3.2 PROPORÇÃO DE LEITOS OCUPADOS NA MACRORREGIÃO**Tabela 02- Proporção de leitos de UTI por ocupação geral e ocupação COVID-19.**

Município / Microrregião	Pacientes internados Leitos UTI SUS	Internados com CID COVID	Total Leitos com produção ¹	Proporção de Leitos UTI Ocupados ²	Proporção Ocupada por COVID ³
Alfenas	27	14	40	67,5%	35,0%
MICRO ALFENAS/MACHADO	27	14	40	67,5%	35,0%
Guaxupé	8	3	19	42,1%	15,8%
MICRO GUAXUPÉ	8	3	19	42,1%	15,8%
Itajubá	24	5	53	45,3%	9,4%
MICRO ITAJUBÁ	24	5	53	45,3%	9,4%
Lavras	17	4	35	48,6%	11,4%
MICRO LAVRAS	17	4	35	48,6%	11,4%
Passos	29	9	64	45,3%	14,1%
MICRO PASSOS	29	9	64	45,3%	14,1%
Piumhi	7	0	10	70,0%	0,0%
MICRO PIUMHI	7	0	10	70,0%	0,0%
Poços de Caldas	46	10	65	70,8%	15,4%
MICRO POÇOS DE CALDAS	46	10	65	70,8%	15,4%
Extrema	13	4	19	68,4%	21,1%
Pouso Alegre	25	10	43	58,1%	23,3%
Santa Rita do Sapucaí	3	2	6	50,0%	33,3%
MICRO POUSO ALEGRE	41	16	68	60,3%	23,5%
Aiuruoca	3	3	5	60,0%	60,0%
Baependi	6	0	10	60,0%	0,0%
Itanhandu	0	0	5	0,0%	0,0%
São Lourenço	12	6	25	48,0%	24,0%
MICRO SÃO LOURENÇO	21	9	45	46,7%	20,0%
São Sebastião do Paraíso	18	8	30	60,0%	26,7%
MICRO SÃO SEBASTIÃO DO PARAÍSO	18	8	30	60,0%	26,7%
Três Corações	13	4	20	65,0%	20,0%
MICRO TRÊS CORAÇÕES	13	4	20	65,0%	20,0%
Três Pontas	12	4	25	48,0%	16,0%
MICRO TRÊS PONTAS	12	4	25	48,0%	16,0%
Varginha	34	10	52	65,4%	19,2%
MICRO VARGINHA	34	10	52	65,4%	19,2%
TOTAL MACRO SUL	297	96	526	56,5%	18,3%

¹ Leitos de UTI SUS com produção.

² A fórmula de cálculo da proporção de leitos de UTI ocupados é a somatória de todos os leitos ocupados (UTI Adulto Tipo II e exclusivos COVID) sobre a somatória de todos os leitos existentes (UTI Adulto Tipo II e exclusivos COVID).

³ A fórmula de cálculo da proporção ocupada por COVID é a somatória de todos os leitos ocupados por COVID sobre a somatória de todos os leitos existentes (UTI Adulto Tipo II e exclusivos COVID).

Fonte: SES/MG. BI interno. Consultado em 14/10/2020, proporção de ocupação de leitos relacionada à data de 13/10/2020 às 16 horas. Dados sujeitos à alterações ao longo do dia. *SP: Leitos sem produção no dia avaliado.

Tabela 03- Proporção de leitos clínicos por ocupação geral e ocupação COVID-19.

Microrregião	Pacientes internados Leitos Clínicos SUS	Internados com CID COVID	Total Leitos com produção ¹	Proporção de Leitos Clínicos Ocupados ²	Proporção Ocupada por COVID ³
ALFENAS/MACHADO	137	7	323	42,4%	2,2%
CÁSSIA	26	1	32	81,3%	3,1%
GUAXUPÉ	54	2	123	43,9%	1,6%
ITAJUBÁ	79	2	137	57,7%	1,5%
LAVRAS	40	5	141	28,4%	3,5%
PASSOS	125	11	186	67,2%	5,9%
PIUMHI	40	1	74	54,1%	1,4%
POÇOS DE CALDAS	67	3	187	35,8%	1,6%
POUSO ALEGRE	183	19	290	63,1%	6,6%
SÃO LOURENÇO	154	10	446	34,5%	2,2%
SÃO SEBASTIÃO DO PARAÍSO	72	32	115	62,6%	27,8%
TRÊS CORAÇÕES	88	13	125	70,4%	10,4%
TRÊS PONTAS	31	13	104	29,8%	12,5%
VARGINHA	66	7	193	34,2%	3,6%
TOTAL MACRO SUL	1.162	126	2.476	46,9%	5,1%

¹ Leitos clínicos SUS com produção.

² A fórmula de cálculo da proporção de leitos clínicos ocupados é a somatória de todos os leitos ocupados (Leitos clínicos geral e exclusivos COVID) sobre a somatória de todos os leitos existentes (Leitos clínicos geral e exclusivos COVID).

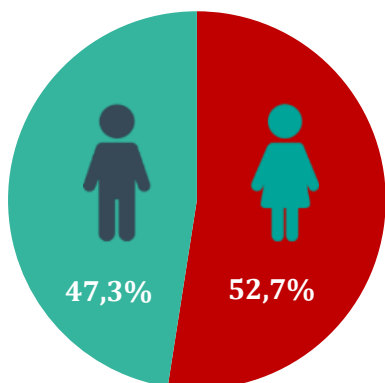
³ A fórmula de cálculo da proporção ocupada por COVID é a somatória de todos os leitos ocupados por COVID sobre a somatória de todos os leitos existentes (Leitos clínicos geral e exclusivos COVID).

Fonte: SES/MG. BI interno. Consultado em 14/10/2020, proporção de ocupação de leitos relacionada à data de 13/10/2020 às 16 horas. Dados sujeitos à alterações ao longo do dia.

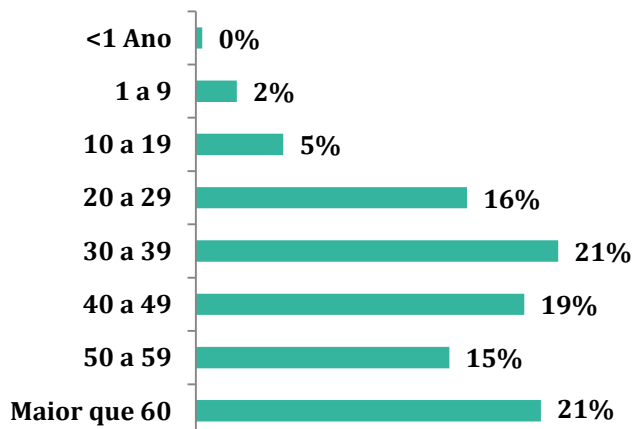
4. PERFIL EPIDEMIOLÓGICO DA COVID-19 NA MACRORREGIÃO SUL

4.1 DISTRIBUIÇÃO DE CASOS CONFIRMADOS POR COVID-19 POR SEXO, IDADE, RAÇA/COR E COMORBIDADES.

POR SEXO

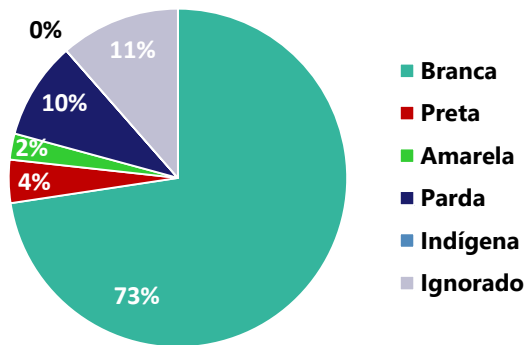


POR FAIXA ETÁRIA



Média de idade dos casos confirmados*: 58 anos

RAÇA/COR



COMORBIDADE*

SIM

13%

NÃO

13%

N.I.

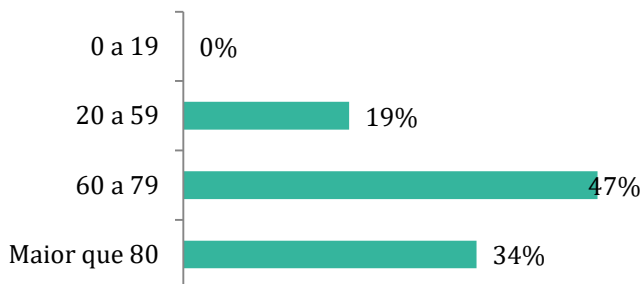
74%

*Dados parciais, aguardando atualização dos municípios.
N.I.: Não informado

Fonte: Sala de Situação/SubVS/SES-MG; E-SUS VE; SIVEP-Gripe.
Dados parciais, sujeitos a alterações.
Atualizado em 14/10/2020.

4.2 DISTRIBUIÇÃO DOS ÓBITOS CONFIRMADOS POR COVID-19 POR SEXO, IDADE E RAÇA/COR E COMORBIDADES.

POR FAIXA ETÁRIA



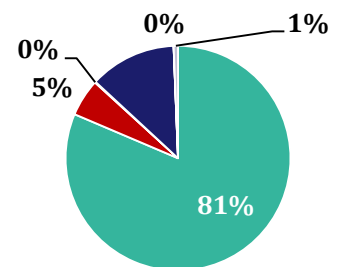
Média de idade dos óbitos confirmados*:
72 anos

81%
com 60 anos ou mais

POR SEXO

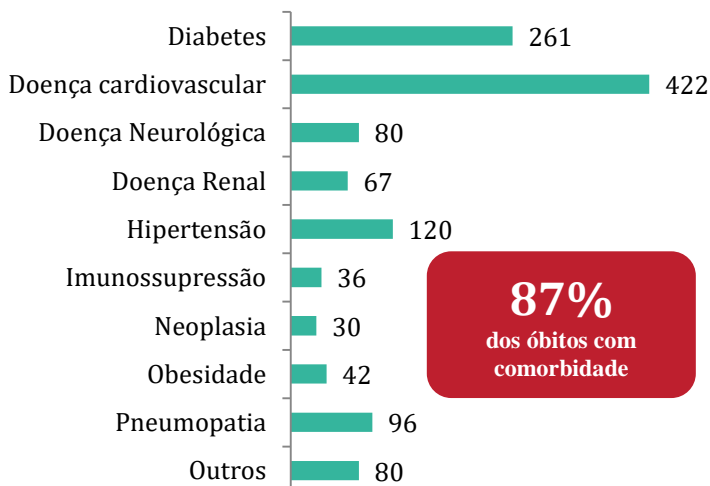


RAÇA/COR



■ Branca ■ Preta ■ Amarela
■ Parda ■ Indígena ■ Ignorado

COMORBIDADE *



87%
dos óbitos com comorbidade

Nº DE MUNICÍPIOS COM ÓBITO



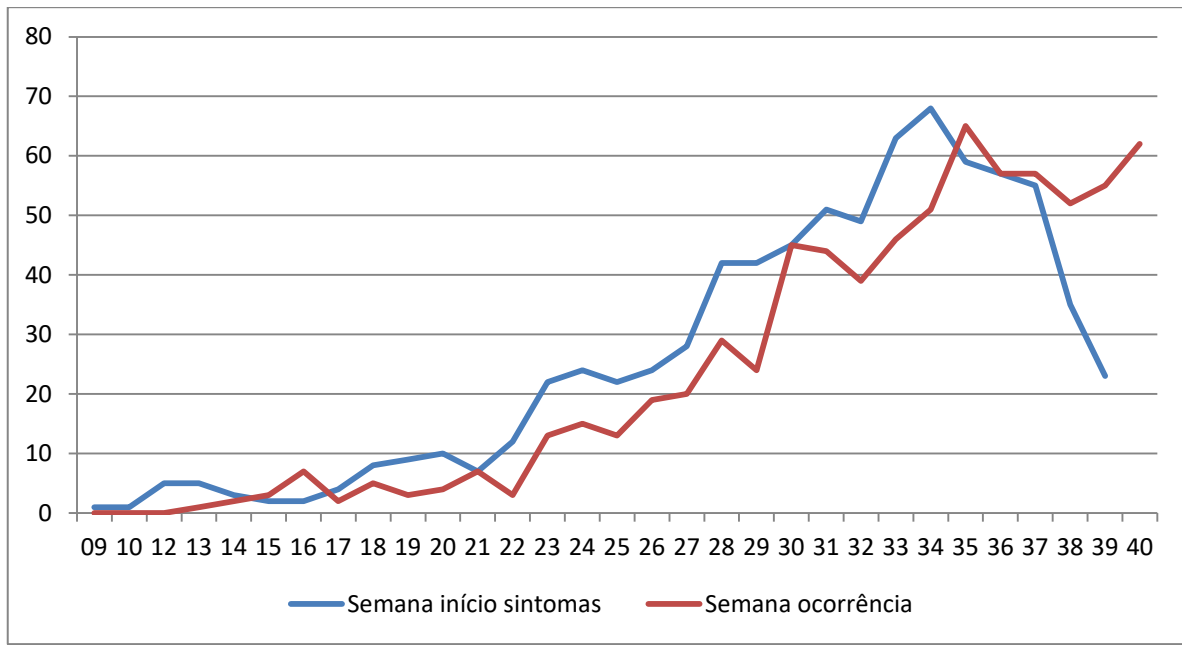
Letalidade
2,6%

*Os casos que evoluíram a óbito podem ter mais de uma comorbidade. Do total de óbitos confirmados, 104 não tinham comorbidade.

Fonte: SIVEP-Gripe. Dados parciais, sujeitos a alterações. Atualizado em 14/10/2020.

4.3 DISTRIBUIÇÃO DOS ÓBITOS CONFIRMADOS POR COVID-19 POR DATA DE INÍCIO DE SINTOMAS E DATA DE OCORRÊNCIA.

Gráfico 02- Óbitos confirmados por COVID-19, por semana epidemiológica de início de sintomas e data de ocorrência, Macrorregião Sul de Saúde-MG,2020.



Fonte: SIVEP gripe/MG . Consultado em 14/10/2020.

A análise de óbito por data de início de sintomas deve-se levar em consideração o tempo do início de sintomas até a morte, que em média é de 27 dias e mais o tempo da investigação e encerramento no sistema de informações.

4.4 NÚMERO DE REPRODUÇÃO MÉDIO (RT)

O R_t é uma medida estatística que simula a rapidez com que o vírus está sendo transmitido. É o número médio de pessoas que são infectadas por uma pessoa infecciosa. Se o R_t estiver acima de 1,0, o vírus se espalhará rapidamente. Quando R_t estiver abaixo de 1,0, o vírus irá parar de se espalhar.

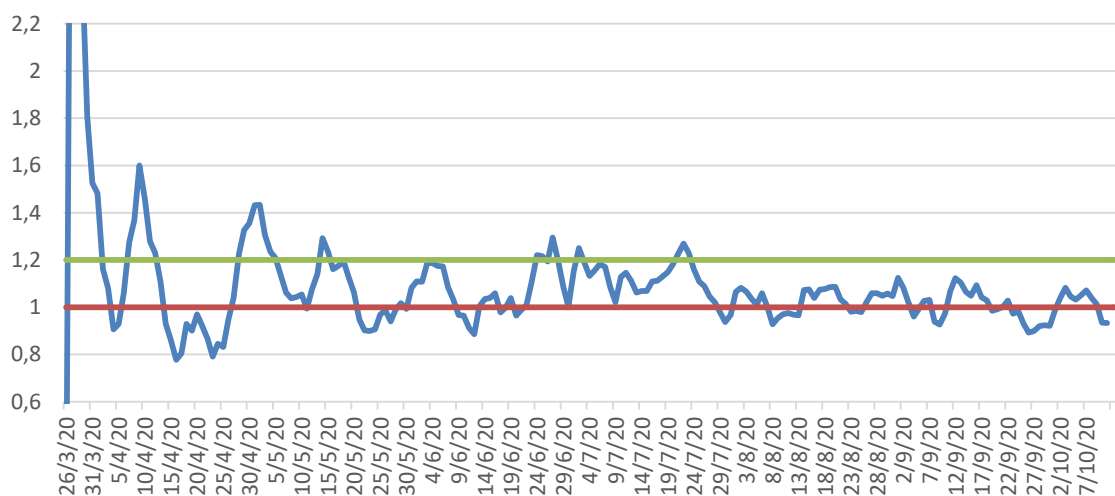
Dessa forma, calcular o (R_t) por macrorregião de saúde mostrará a taxa de reprodução efetiva do vírus calculada para cada localidade e permitirá estimar quantas infecções secundárias provavelmente ocorrerão a partir de uma única infecção em uma área específica.

Tendo em vista que o valor do R_t é sensível à aplicação de testes rápidos, optou-se por estimá-lo com base no número de internações por suspeita de covid-19 registrado no SUSFácilMG, diariamente. Valores de R_t até 1,0 são considerados "situação esperada", valores entre 1,0 e 1,2 são considerados como "situação de alerta" e para um R_t maior que 1,2, é considerada "situação crítica".

O gráfico 02 apresenta a evolução temporal do Rt calculado a partir do número de internações hospitalares de casos suspeitos de COVID-19 na macrorregião. Nas últimas semanas este indicador tem se apresentado em tendência de regularidade de valores e entre os valores de 1,0 e 1,2 representando “situação de alerta”.

4.4.1 EVOLUÇÃO DO RT DE INTERNAÇÕES POR SUSPEITA DE COVID-19 POR DATA, MACRORREGIÃO SUL-MG, 2020

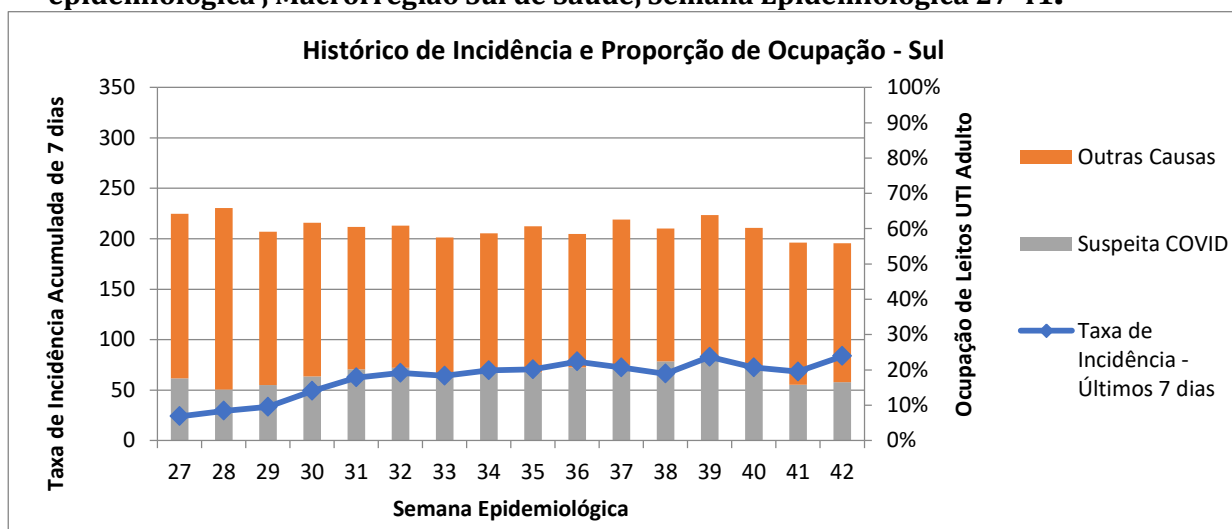
Gráfico 03- Evolução temporal do Número de reprodução médio de internações por suspeita de COVID-19, Macrorregião Sul,2020.



Fonte: SES/MG. Sala de situação. Consultado em 14/10/2020.

5. COMPARAÇÃO ENTRE INCIDÊNCIA E OCUPAÇÃO DE LEITOS UTI

Gráfico 04- Histórico de Incidência e Ocupação de Leitos UTI Adulto por semana epidemiológica , Macrorregião Sul de Saúde, Semana Epidemiológica 27-41.

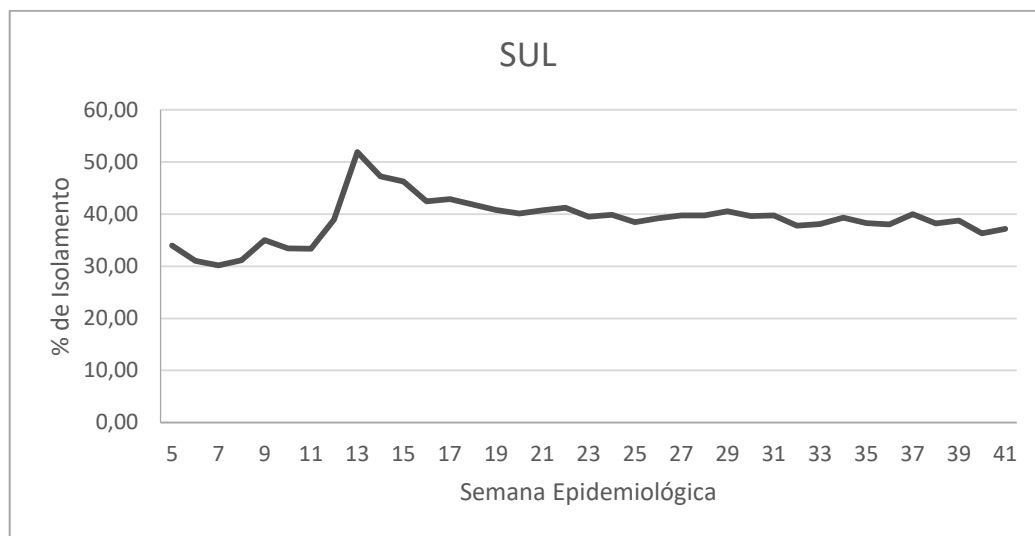


Fonte: Adaptado de Relatório Técnico nº25. COES Minas Covid-19. Sala de Situação- SES-MG. Consultado em 14/10/2020. Dados sujeitos à alteração

Observa-se a manutenção em patamares mais elevados da taxa de incidência acumulada de 7 dias a partir da semana epidemiológica 31. Na avaliação da proporção de ocupação de leitos de UTI Adulto da macrorregião observa-se ligeira redução na proporção de ocupação de leitos.

6. ISOLAMENTO E DISTANCIAMENTO SOCIAL

Gráfico 05- Evolução da média de isolamento por semana epidemiológica, Macrorregião Sul de Saúde - MG, 2020



Fonte: Sala de Situação/SubVS/SES. Atualizado em 14/10/2020.

7. INCIDÊNCIA, MORTALIDADE E LETALIDADE

7.1 INCIDÊNCIA, MORTALIDADE E LETALIDADE ACUMULADAS NAS MICRORREGIÕES DE SAÚDE

A tabela 4 mostra que a microrregião de saúde de Pouso Alegre permanece com a maior incidência de COVID, seguida por Itajubá e Guaxupé. A microrregião de Pouso Alegre apresenta a maior mortalidade do sul de Minas, seguida por Itajubá e Três Corações. A microrregião de Lavras apresenta a maior letalidade, seguida por Três Corações e Itajubá. Minas Gerais apresenta incidência 1.530,9, mortalidade 38,4 (por 100.000 habitantes) e letalidade de 2,5% e o Brasil incidência é de 2.433,4 mortalidade 71,9 (por 100.000 habitantes) e letalidade de 3,0%.

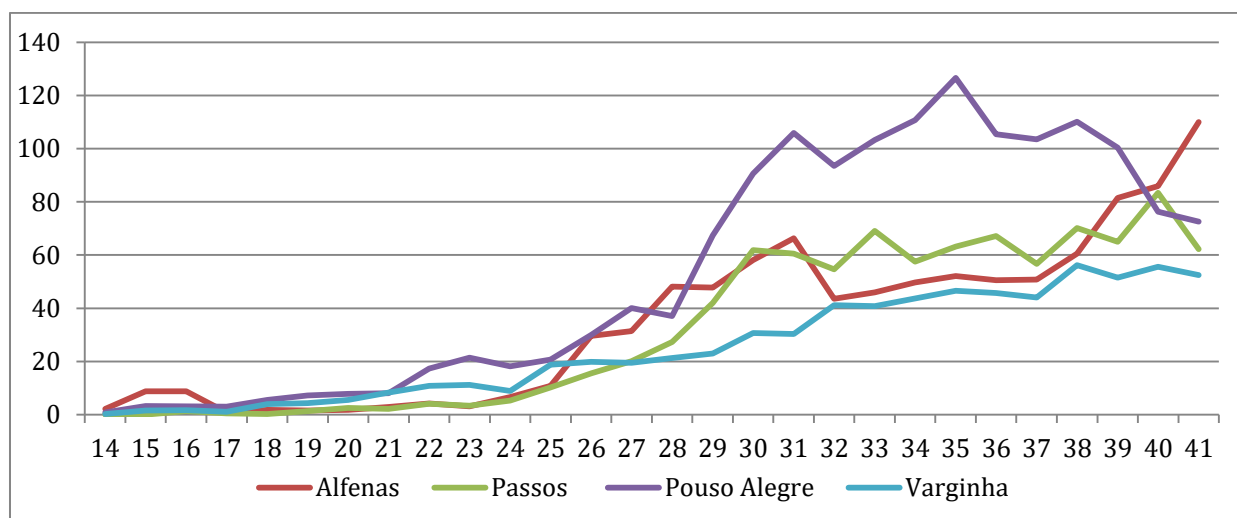
Tabela 04- Coeficientes de incidência, mortalidade e letalidade acumuladas por microrregião de residência, Macrorregião Sul de Saúde - MG.

Microrregião de Saúde	População	Casos Confirmados	Óbitos Confirmados	Incidência de COVID	Mortalidade por COVID	Letalidade por COVID
Alfenas/Machado	305.141	2.705	68	908,8	22,3	2,5
Guaxupé	147.556	1.617	32	1.117,5	21,7	1,9
SRS Alfenas	452.696	4.322	100	976,8	22,1	2,3
Cássia	51.204	402	12	808,5	23,4	2,9
Passos	213.317	1.987	43	951,6	20,2	2,1
Piumhi	77.635	670	17	884,9	21,9	2,5
São Sebastião do Paraíso	126.793	1.193	33	966,9	26,0	2,7
SRS Passos	468.949	4.252	105	929,1	22,4	2,4
Itajubá	206.921	2.433	80	1.214,5	38,7	3,2
Poços de Caldas	238.598	2.119	62	914,1	26,0	2,8
Pouso Alegre	553.957	10.248	247	1.894,6	44,6	2,4
SRS Pouso Alegre	999.476	14.800	389	1.519,7	38,9	2,6
Lavras	184.148	885	38	501,2	20,6	4,1
São Lourenço	265.899	2.013	53	777,0	19,9	2,6
Três Corações	134.231	947	38	733,8	28,3	3,9
Três Pontas	127.880	962	31	776,5	24,2	3,1
Varginha	201.641	1.469	47	751,8	23,3	3,1
SRS Varginha	913.798	6.276	207	709,5	22,7	3,2
Macrorregião Sul	2.834.919	29.650	801	1.074,1	28,3	2,6

Fonte: Painel COVID-19 MG/Sala de Situação/SubVS/SES/MG. Dados sujeitos à alteração. Consultado em 14/10/2020. População: Fundação João Pinheiro 2020. Incidência e mortalidade por 100.000 habitantes.

7.3 EVOLUÇÃO DA INCIDÊNCIA POR REGIONAL DE SAÚDE

Gráfico 06- Coeficientes de incidência por COVID-19 por SRS de residência e semana epidemiológica (12/04 a 03/10), Macrorregião Sul de Saúde - MG.



Fonte: Planilha .XLSX Painel. Dados parciais, sujeitos a alterações. Atualizado em 14/10/2020.

7.2 INCIDÊNCIA NOS ÚLTIMOS 07 DIAS E PERCENTUAL DE VARIAÇÃO NAS MICRORREGIÕES DE SAÚDE

Tabela 05- Taxa de incidência em 07 dias e percentual de variação de incidência por microrregião de saúde, Macrorregião Sul de Saúde – MG, 2020.

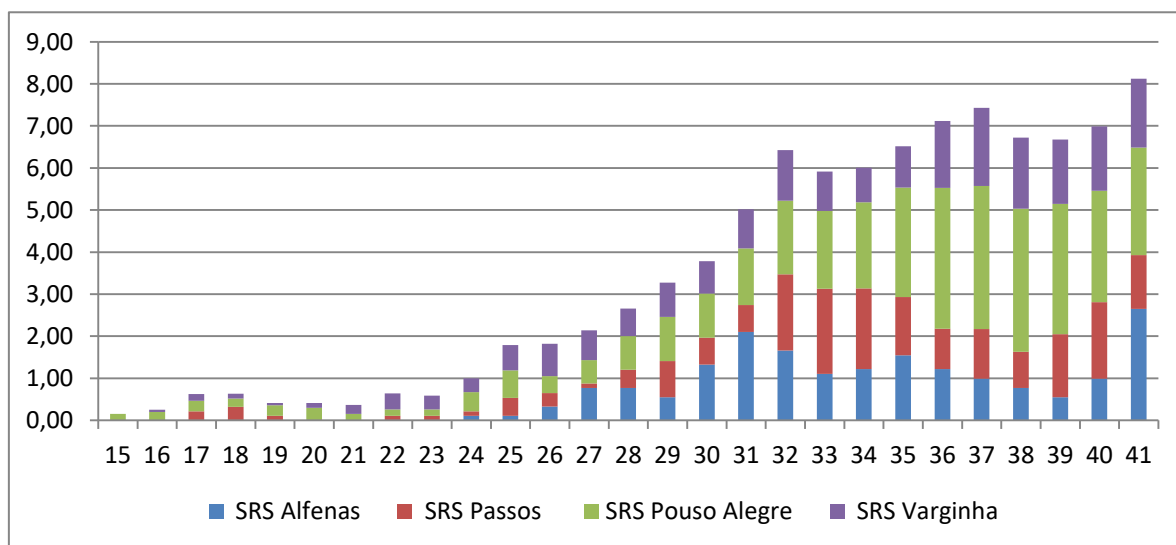
Microrregião de saúde	Casos na semana	População	Tx Incidência na semana	Casos na semana anterior	Tx Incidência na semana anterior	% Variação Incidência
Alfenas/Machado	433	305.135	141,9	293	96,0	48%
Cássia	29	51.201	56,6	41	80,1	-29%
Guaxupé	50	147.552	33,9	77	52,2	-35%
Itajubá	118	206.914	57,0	136	65,7	-13%
Lavras	67	184.144	36,4	58	31,5	16%
Passos	119	213.311	55,8	136	63,8	-13%
Piumhi	39	77.631	50,2	35	45,1	11%
Poços de Caldas	111	238.594	46,5	177	74,2	-37%
Pouso Alegre	854	553.940	154,2	552	99,6	55%
São Lourenço	138	265.888	51,9	136	51,1	1%
São Sebastião do Paraíso	139	126.790	109,6	144	113,6	-3%
Três Corações	62	134.229	46,2	36	26,8	72%
Três Pontas	88	127.878	68,8	113	88,4	-22%
Varginha	125	201.639	62,0	116	57,5	8%
Macrorregião Sul	2.372	2.834.846	83,7	2.050	72,3	16%

*% Variação Incidência: 06/10 a 12/10 comparada a 22/09 a 28/09.

Fonte: Planilha .XLSX Painel. Dados parciais, sujeitos a alterações. Atualizado em 14/10/2020.

7.4 EVOLUÇÃO DA MORTALIDADE POR REGIONAL DE SAÚDE

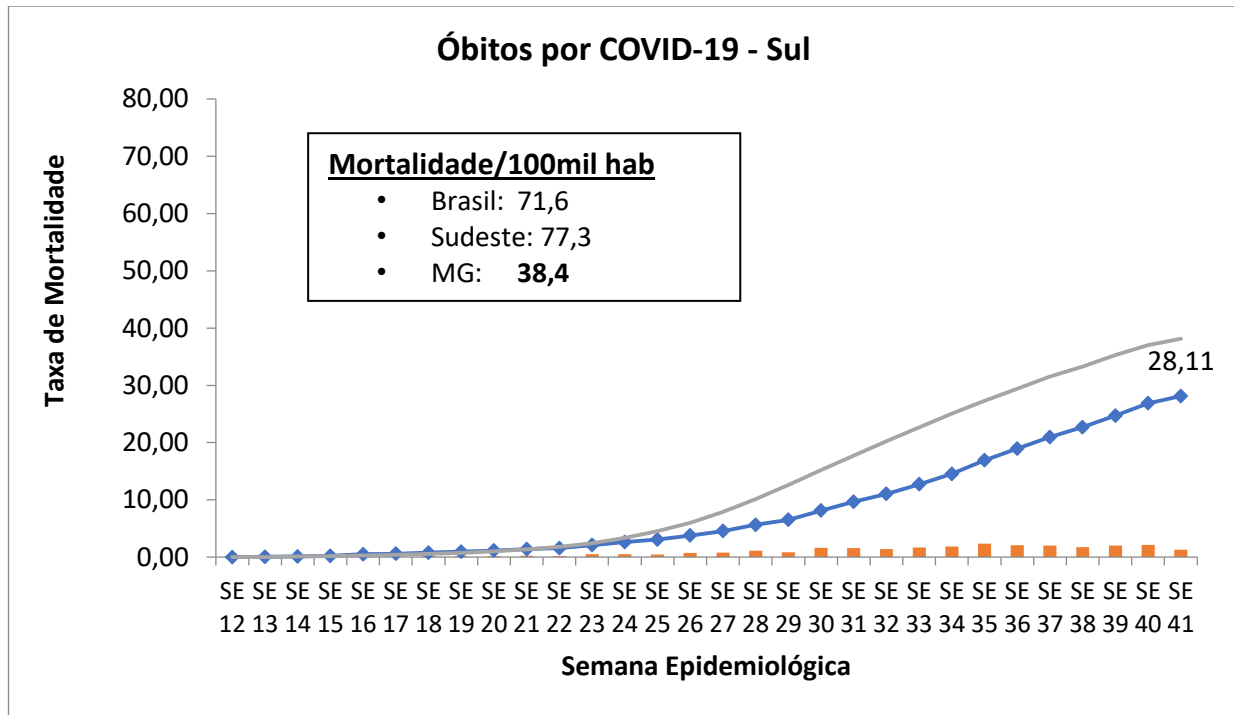
Gráfico 07- Coeficientes de mortalidade por COVID por SRS de residência e semana epidemiológica de ocorrência (05/04 a 10/10). Macrorregião Sul de Saúde, 2020.



Fonte: SIVEP GRIPE . Consultado em 14/10/2020. Dados parciais, sujeitos a alterações.

7.4 EVOLUÇÃO DA MORTALIDADE NA MACRORREGIÃO SUL DE SAÚDE

Gráfico 08- Evolução da Taxa de Mortalidade por semana epidemiológica, Macrorregião Sul de Saúde - MG, 2020



Fonte: Sala de Situação/SubVS/SES-MG;SIVEP-Gripe. Dados sujeitos a alterações. Atualizado em 14/10/2020.

A Taxa de Mortalidade acumulada da Macrorregião apresenta-se menor que a de Minas Gerais e Brasil.

8. VIGILÂNCIA LABORATORIAL

8.1 EVOLUÇÃO DO COEFICIENTE DE POSITIVIDADE

A macrorregião apresenta 23% de positividade no período de 26/09 a 09/10. O estado de Minas Gerais apresenta a positividade de 27% no mesmo período. A positividade é avaliada pelos exames de RT-PCR realizados pela Fundação Ezequiel Dias (FUNED-MG).