

BOLETIM EPIDEMIOLÓGICO

COVID-19: Doença causada pelo coronavírus – 19

13 de agosto de 2020 – 10:00



CENÁRIO EM MINAS GERAIS COVID-19 Coronavírus

TOTAL DE CASOS CONFIRMADOS

164.915

CASOS EM ACOMPANHAMENTO

28.135

CASOS RECUPERADOS

132.934

ÓBITOS CONFIRMADOS

3.846

Fonte: Painel COVID-19 MG/Sala de Situação/SubVS/SES/MG. Dados parciais, sujeitos a alterações. Atualizado em 13/08/2020.

TOTAL DE CASOS CONFIRMADOS: soma dos casos confirmados que não evoluíram para óbito e dos óbitos confirmados por COVID-19.
CASOS RECUPERADOS: casos confirmados de COVID-19 que receberam alta hospitalar e/ou cumpriram isolamento domiciliar de 10 dias e estão há 72h assintomáticos (sem a utilização de medicamentos sintomáticos) e sem intercorrências.
CASOS EM ACOMPANHAMENTO: casos confirmados de COVID-19 que não evoluíram para óbito, cuja condição clínica permanece sendo acompanhada ou aguarda atualização pelos municípios.
ÓBITOS CONFIRMADOS: óbitos confirmados para COVID-19.



Nº DE CASOS CONFIRMADOS NAS ÚLTIMAS 24H

4.430



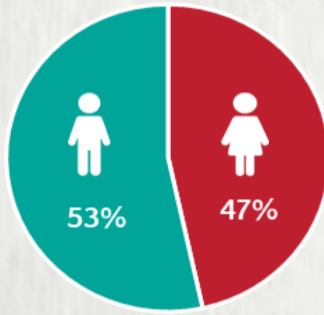
Nº DE ÓBITOS CONFIRMADOS NAS ÚLTIMAS 24H

63

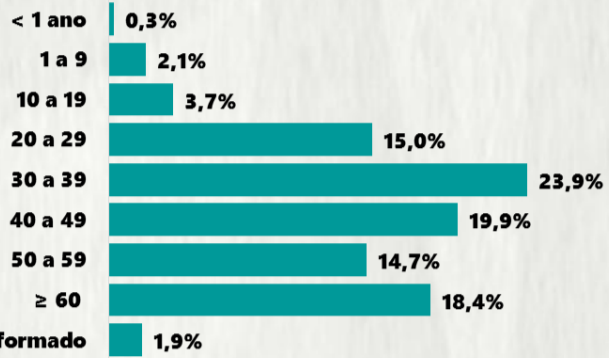
Observação: o "número de casos e óbitos confirmados nas últimas 24h" pode não retratar a ocorrência de novos casos no período, mas o total de casos notificados à SES/MG nas últimas 24h.

1 PERFIL EPIDEMIOLÓGICO DOS CASOS CONFIRMADOS DE COVID-19 QUE NÃO EVOLUÍRAM PARA ÓBITO, MG, 2020

POR SEXO

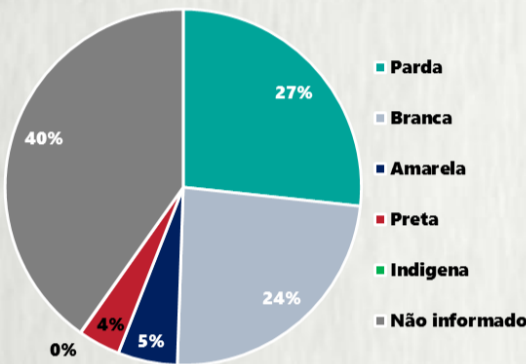


POR FAIXA ETÁRIA



Média de idade dos casos confirmados: 44 anos

RAÇA/COR



COMORBIDADE *

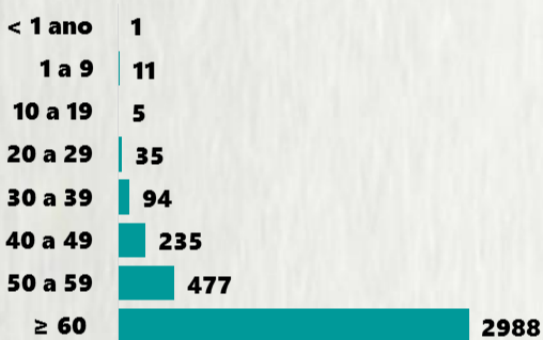


*Dados parciais, aguardando atualização dos municípios. N.I.: Não informado

Fonte: Sala de Situação/SubVS/SES-MG; E-SUS VE; SIVEP-Gripe. Dados parciais, sujeitos a alterações. Atualizado em 13/08/2020.

2 PERFIL EPIDEMIOLÓGICO DOS ÓBITOS CONFIRMADOS DE COVID-19, MG, 2020

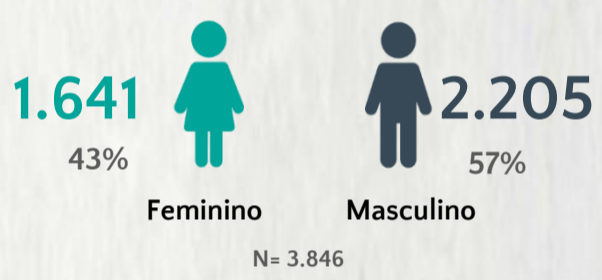
POR FAIXA ETÁRIA



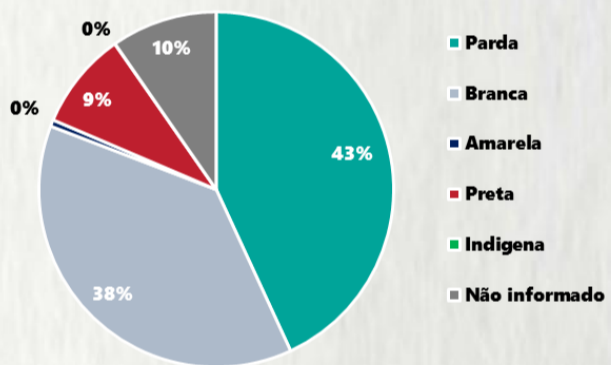
Média de idade dos óbitos confirmados*: 72 anos

78% com 60 anos ou mais

POR SEXO



RAÇA/COR



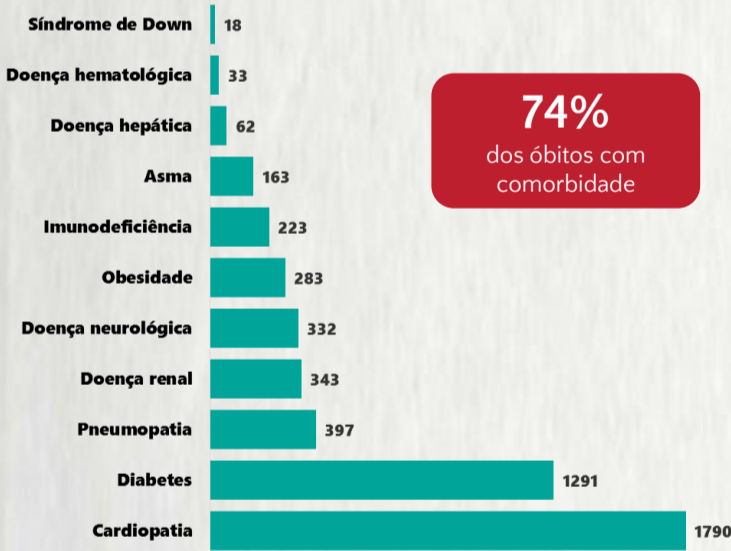
Nº DE MUNICÍPIOS COM ÓBITO



LETALIDADE

2,1%

COMORBIDADE *



74% dos óbitos com comorbidade

*Os casos que evoluíram a óbito podem ter mais de uma comorbidade. Do total de óbitos confirmados, 1.012 não tinham comorbidade.

Fonte: SIVEP-Gripe; Sala de Situação/SubVS/SES-MG. Dados parciais, sujeitos a alterações. Atualizado em 13/08/2020.

3 DADOS DE HOSPITALIZAÇÃO E ISOLAMENTO DOMICILIAR DOS CASOS CONFIRMADOS DE COVID-19, MG, 2020



INTERNADOS*

17.661



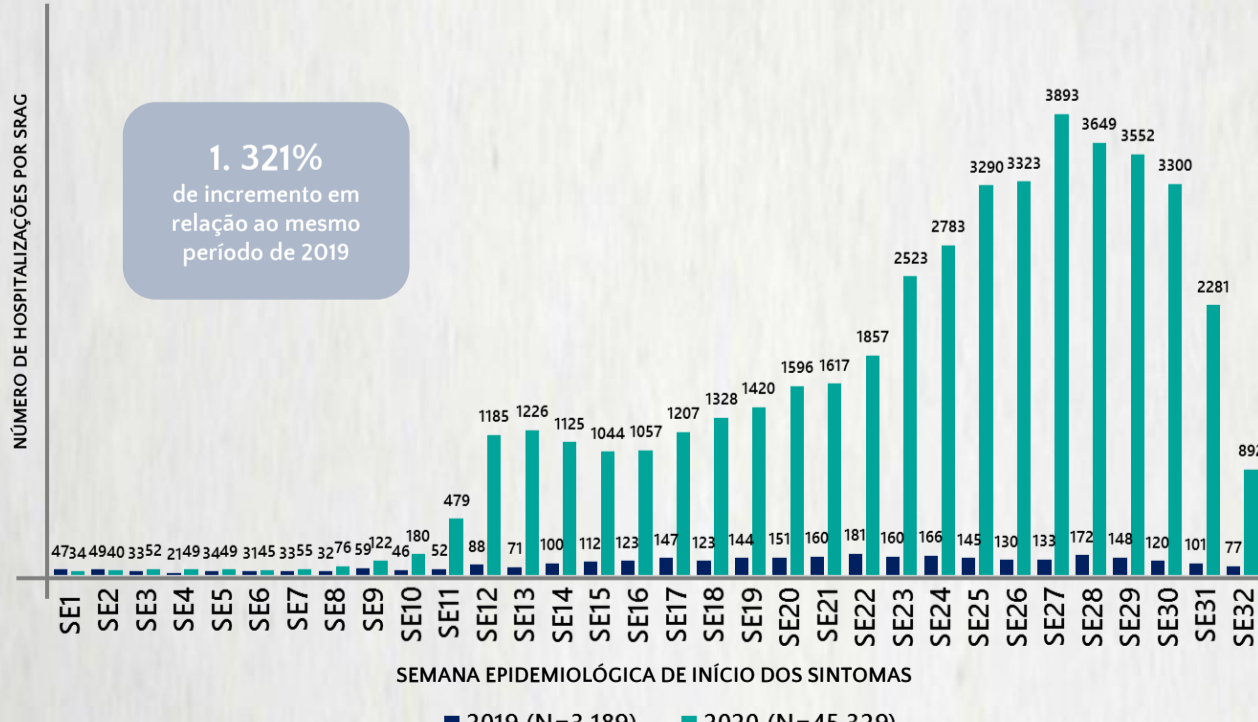
ISOLAMENTO DOMICILIAR

147.254

*Casos confirmados de COVID-19 que precisaram de internação hospitalar na rede pública ou privada de Minas Gerais. Dados cumulativos, registrados desde o início da pandemia.

Fonte: Painel COVID-19 MG/Sala de Situação/SubVS/SES/MG. Dados parciais, sujeitos a alterações. Atualizado em 13/08/2020.

4 NÚMERO DE HOSPITALIZAÇÕES POR SÍNDROME RESPIRATÓRIA AGUDA GRAVE (SRAG) SEGUNDO SEMANA EPIDEMIOLÓGICA (SE) DE INÍCIO DE SINTOMAS, MG, 2019 E 2020



Fonte: SIVEP-Gripe. Dados parciais, sujeitos a alterações. Atualizado em 13/08/2020.

5 DADOS LABORATORIAIS DE COVID-19, REDE PÚBLICA, MINAS GERAIS, 2020



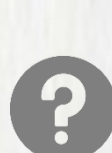
POSITIVOS

21.910



NEGATIVOS

63.690



INCONCLUSIVOS*

1.541



RESULTADOS LIBERADOS

87.141



EM ANÁLISE

2.176



TOTAL

89.317

* Não apresentaram resultados que pode ser concluído como positivo ou negativo.

Fonte: GAL/FUNED. COES MINAS/COVID-19/SESMG. Dados parciais, sujeitos a alterações. Atualizado em 13/08/2020.

BOLETIM EPIDEMIOLÓGICO

COVID-19: Doença causada pelo coronavírus – 19

13 de agosto de 2020 – 10:00



6

DISTRIBUIÇÃO DE CASOS E ÓBITOS CONFIRMADOS DA COVID-19 SEGUNDO LOCAL DE RESIDÊNCIA, MINAS GERAIS, 2020

LOCAL DE RESIDÊNCIA	CASOS*	ÓBITOS	LOCAL DE RESIDÊNCIA	CASOS*	ÓBITOS
Abadia dos Dourados	48	1	Careaçu	88	2
Abaeté	31	2	Carlos Chagas	197	3
Abre Campo	27	-	Carmésia	8	-
Acaiaca	12	1	Carmo da Cachoeira	9	-
Açucena	42	2	Carmo da Mata	13	-
Água Boa	2	-	Carmo de Minas	21	-
Água Comprida	2	-	Carmo do Cajuru	88	4
Aguanil	21	3	Carmo do Paranaíba	168	2
Águas Formosas	259	3	Carmo do Rio Claro	36	3
Águas Vermelhas	29	-	Carmópolis de Minas	180	6
Aimorés	230	1	Carneirinho	31	-
Aiuruoca	1	-	Carrancas	24	-
Alagoa	-	-	Carvalhópolis	8	-
Albertina	6	-	Carvalhos	1	-
Além Paraíba	298	12	Casa Grande	-	-
Alfenas	357	22	Cascalho Rico	14	1
Alfredo Vasconcelos	12	1	Cássia	103	-
Almenara	519	10	Cataguases	374	15
Alpercata	150	5	Catas Altas	41	-
Alpinópolis	57	3	Catas Altas da Noruega	17	-
Alterosa	13	-	Catuji	25	-
Alto Caparaó	12	-	Catuti	2	-
Alto Jequitibá	41	3	Caxambu	49	2
Alto Rio Doce	58	1	Cedro do Abaeté	-	-
Alvarenga	115	1	Central de Minas	32	2
Alvinópolis	27	-	Centralina	74	2
Alvorada de Minas	46	1	Chácara	10	-
Amparo do Serra	8	-	Chalé	36	2
Andradas	126	5	Chapada do Norte	1	-
Andrelândia	39	-	Chapada Gaúcha	20	-
Angelândia	12	-	Chiador	88	1
Antônio Carlos	22	-	Cipotânea	20	-
Antônio Dias	56	1	Claraval	9	-
Antônio Prado de Minas	-	-	Claro dos Poções	9	-
Araçá	4	-	Cláudio	139	2
Aracitaba	2	-	Coimbra	32	-
Araçuaí	32	-	Coluna	4	-
Araguari	1743	52	Comendador Gomes	69	-
Arantina	6	1	Comercinho	35	-
Araponga	1	-	Conceição da Aparecida	5	1
Araporã	227	3	Conceição da Barra de Minas	13	-
Arapuá	17	-	Conceição das Alagoas	699	11
Araújos	20	-	Conceição das Pedras	8	-
Araxá	635	13	Conceição de Ipanema	23	-
Arceburgo	28	-	Conceição do Mato Dentro	577	1
Arcos	186	4	Conceição do Pará	6	-
Areado	2	-	Conceição do Rio Verde	8	1
Argirita	4	1	Conceição dos Ouros	20	2
Aricanduva	1	-	Cônego Marinho	2	-
Arinos	51	-	Confins	31	-
Astolfo Dutra	83	2	Congonhal	56	1
Ataléia	75	2	Congonhas	338	5
Augusto de Lima	31	-	Congonhas do Norte	13	-
Baependi	56	1	Conquista	84	-
Baldim	14	1	Conselheiro Lafaiete	407	2
Bambuí	25	-	Conselheiro Pena	100	-
Bandeira	197	1	Consolação	1	-
Bandeira do Sul	11	-	Contagem	4928	214
Barão de Cocais	284	1	Coqueiral	8	-
Barão de Monte Alto	39	1	Coração de Jesus	40	-
Barbacena	550	9	Cordisburgo	47	1
Barra Longa	58	-	Cordislândia	13	-
Barroso	109	-	Corinto	129	2
Bela Vista de Minas	26	1	Coroaci	6	-
Belmiro Braga	9	2	Coromandel	113	2
Belo Horizonte	26146	740	Coronel Fabriciano	2323	32
Belo Oriente	336	6	Coronel Murta	-	-
Belo Vale	58	1	Coronel Pacheco	29	1
Berilo	5	-	Coronel Xavier Chaves	11	-
Berizal	-	-	Córrego Danta	4	-
Bertópolis	5	-	Córrego do Bom Jesus	38	1
Betim	3373	119	Córrego Fundo	26	-
Bias Fortes	13	-	Córrego Novo	13	-
Bicas	36	-	Couto de Magalhães de Minas	5	-
Biquinhas	27	-	Crisólita	32	-
Boa Esperança	71	6	Cristais	13	-
Bocaina de Minas	7	-	Cristália	3	-
Bocaiúva	119	1	Cristiano Ottoni	5	-
Bom Despacho	278	3	Cristina	14	-
Bom Jardim de Minas	3	-	Crucilândia	74	1
Bom Jesus da Penha	17	-	Cruzheiro da Fortaleza	2	-
Bom Jesus do Amparo	20	-	Cruzília	40	1
Bom Jesus do Galho	60	3	Cuparaque	17	1
Bom Repouso	25	1	Curral de Dentro	19	1
Bom Sucesso	21	1	Curvelo	459	8
Bonfim	22	1	Datas	31	1
Bonfinópolis de Minas	56	-	Delfim Moreira	18	-
Bonito de Minas	4	-	Delfinópolis	15	1
Borda da Mata	138	10	Delta	206	4
Botelhos	40	1	Descoberto	12	-
Botumirim	-	-	Desterro de Entre Rios	37	-
Brás Pires	5	-	Desterro do Melo	5	-
Brasilândia de Minas	70	1	Diamantina	104	3
Brasília de Minas	31	3	Diogo de Vasconcelos	17	-
Braúnas	11	1	Dionísio	34	-
Brazópolis	174	1	Divinésia	10	1
Brumadinho	574	4	Divino	59	2
Bueno Brandão	30	3	Divino das Laranjeiras	67	1
Buenópolis	86	1	Divinolândia de Minas	3	-
Bugre	40	1	Divinópolis	759	22
Buritiz	162	1	Divisa Alegre	17	-
Buritizinho	110	4	Divisa Nova	1	-
Cabeceira Grande	13	-	Divisópolis	20	1
Cabo Verde	8	-	Dom Bosco	44	-
Cachoeira da Prata	21	-	Dom Cavati	24	5
Cachoeira de Minas	45	-	Dom Joaquim	97	-
Cachoeira de Pajeú	78	-	Dom Silvério	12	-
Cachoeira Dourada	4	-	Dom Viçoso	-	-
Caetanópolis	43	-	Dona Euzébia	21	-
Caeté	197	2	Dores de Campos	10	-
Caiana	12	1	Dores de Guanhães	35	-
Cajuri	41	-	Dores do Indaiá	112	-
Caldas	53	-	Dores do Turvo	-	-
Camacho	-	-	Doresópolis	35	-
Camanducaia	301	4	Douradoquara	11	-
Cambuí	186	5	Durandé	10	1
Cambuquira	8	-	Elói Mendes	50	-
Campanário	8	-	Engenheiro Caldas	28	1
Campanha	44	2	Engenheiro Navarro	9	-
Campestre	84	3	Entre Folhas	35	2
Campina Verde	67	2	Entre Rios de Minas	21	-
Campo Azul	1	-	Ervália	39	1
Campo Belo	384	9	Esmeraldas	264	10
Campo do Meio	16	-	Espera Feliz	139	10
Campo Florido	53	-	Espinosa	157	7
Campos Altos	87	2	Espírito Santo do Dourado	5	1
Campos Gerais	59	2	Estiva	62	1
Cana Verde	63	1	Estrela Dalva	12	2
Canaã	-	-	Estrela do Indaiá	3	-
Canápolis	145	3	Estrela do Sul	32	-
Candeias	62	2	Eugenópolis	151	3
Cantagalo	-	-	Ewbank da Câmara	7	-
Caparaó	12	2	Extrema	1124	11
Capela Nova	2	-	Fama	-	-
Capelinha	25	-	Faria Lemos	24	1
Capetinga	16	-	Felício dos Santos	1	-
Capim Branco	27	1	Felisburgo	34	2
Capinópolis	159	-	Felixlândia	17	-
Capitão Andrade	15	1	Fernandes Tourinho	5	1
Capitão Enéas	73	2	Ferros	91	-
Capitólio	20	2	Fervedouro	35	1
Caputira	24	-	Florestal	44	-
Carai	89	3	Formiga	504	9
Caranaíba	5	1	Formoso	32	1
Carandaí	103	3	Fortaleza de Minas	3	-
Carangola	323	7	Fortuna de Minas	17	-
Caratinga	941	24	Francisco Badaró	1	2
Carbonita	5	1	Francisco Dumont	5	-

*Casos confirmados de COVID-19 que não evoluíram para óbito.

Fonte: Painel COVID-19 MG/Sala de Situação/SubVS/SES/MG. Dados parciais, sujeitos a alterações. Atualizado em 13/08/2020.

BOLETIM EPIDEMIOLÓGICO

COVID-19: Doença causada pelo coronavírus – 19

13 de agosto de 2020 – 10:00



6

DISTRIBUIÇÃO DE CASOS E ÓBITOS CONFIRMADOS DA COVID-19 SEGUNDO LOCAL DE RESIDÊNCIA, MINAS GERAIS, 2020

LOCAL DE RESIDÊNCIA	CASOS*	ÓBITOS	LOCAL DE RESIDÊNCIA	CASOS*	ÓBITOS
Francisco Sá	83	1	Luisburgo	14	1
Franciscópolis	-	-	Luislândia	9	-
Frei Gaspar	52	-	Luminárias	7	-
Frei Inocêncio	125	3	Luz	96	1
Frei Lagonegro	20	-	Machacalis	19	-
Fronteira	62	1	Machado	37	1
Fronteira dos Vales	13	1	Madre de Deus de Minas	44	-
Fruta de Leite	15	-	Malacacheta	41	-
Frutal	509	16	Mamonas	6	-
Funilândia	6	-	Manga	85	-
Galiléia	22	2	Manhuaçu	770	17
Gemeleiras	10	-	Manhumirim	478	7
Glaucilândia	3	-	Mantena	397	6
Goiabeira	14	-	Mar de Espanha	68	7
Goianá	15	-	Maravilhas	19	-
Gonçalves	1	-	Maria da Fé	55	2
Gonzaga	4	-	Mariana	1142	12
Gouveia	44	1	Marilac	2	-
Governador Valadares	4849	171	Mário Campos	112	5
Grão Mogol	45	1	Maripá de Minas	19	-
Grupiara	-	-	Marliéria	24	1
Guanhães	189	-	Marmelópolis	2	-
Guapé	51	2	Martinho Campos	31	3
Guaraciaba	22	-	Martins Soares	27	4
Guaraciama	5	-	Mata Verde	20	-
Guaranésia	220	5	Materlândia	2	1
Guarani	16	-	Mateus Leme	167	3
Guarará	3	-	Mathias Lobato	30	-
Guarda-Mor	54	-	Matias Barbosa	122	6
Guaxupé	519	4	Matias Cardoso	14	-
Guidoval	4	-	Matipó	104	3
Guimarânia	40	-	Mato Verde	12	-
Guiricema	62	1	Matozinhos	201	2
Gurinhata	6	-	Matutina	27	-
Heliodora	47	-	Medeiros	20	-
Iapu	68	4	Medina	119	2
Ibertioga	-	-	Mendes Pimentel	24	-
Ibiá	108	2	Mercês	22	-
Ibiaí	2	-	Mesquita	31	1
Ibiracatu	5	-	Minas Novas	16	2
Ibiraci	31	-	Minduri	2	-
Ibirité	1059	38	Mirabela	28	1
Ibitiúra de Minas	8	-	Miradouro	56	2
Ibituruna	2	-	Mirai	96	-
Icaraí de Minas	8	-	Miravânia	1	-
Igarapé	310	7	Moeda	70	-
Igaratinga	8	1	Moema	110	1
Iguatama	17	1	Monjolos	1	-
Ijaci	13	1	Monsenhor Paulo	16	-
Illicínea	12	3	Montalvânia	46	-
Imbé de Minas	27	1	Monte Alegre de Minas	225	7
Inconfidentes	47	4	Monte Azul	118	3
Indaiabira	17	-	Monte Belo	3	-
Indianópolis	54	-	Monte Carmelo	140	3
Ingai	14	1	Monte Formoso	7	-
Inhapim	89	4	Monte Santo de Minas	33	1
Inhaúma	19	1	Monte Sião	104	3
Inimutaba	36	1	Montes Claros	2913	46
Ipaba	202	7	Montezuma	1	-
Ipanema	165	4	Morada Nova de Minas	30	-
Ipatinga	6282	111	Morro da Garça	4	2
Ipiacu	23	1	Morro do Pilar	5	-
Ipuiúna	26	-	Munhoz	41	2
Iraí de Minas	77	2	Muriaé	1898	52
Itabira	1529	6	Mutum	251	2
Itabirinha	71	1	Muzambinho	27	1
Itabirito	1305	1	Nacip Raydan	9	1
Itacambira	3	-	Nanuque	593	14
Itacarambi	27	-	Naque	50	-
Itaguara	256	-	Natalândia	5	-
Itaipé	21	-	Natércia	38	-
Itajubá	613	9	Nazareno	10	-
Itamarandiba	20	-	Nepomuceno	65	-
Itamarati de Minas	10	-	Ninheira	17	-
Itambacuri	92	4	Nova Belém	10	-
Itambé do Mato Dentro	1	-	Nova Era	86	1
Itamogi	8	-	Nova Lima	1803	13
Itamonte	92	-	Nova Mógica	30	2
Itanhandu	84	1	Nova Ponte	154	8
Itanhomi	32	2	Nova Porteirinha	48	-
Itaobim	197	2	Nova Resende	65	1
Itapagipe	61	5	Nova Serrana	266	9
Itapecerica	30	1	Nova União	27	-
Itapeva	269	4	Novo Cruzeiro	70	1
Itatiaiuçu	230	4	Novo Oriente de Minas	86	2
Itaú de Minas	65	2	Novorizonte	1	-
Itaúna	306	4	Olaria	4	-
Itaverava	7	-	Olhos-D'água	2	-
Itinga	39	1	Olímpio Noronha	12	-
Itueta	104	-	Oliveira	146	1
Ituiutaba	711	10	Oliveira Fortes	-	-
Itumirim	10	-	Onça de Pitangui	8	-
Iturama	604	8	Oratórios	11	-
Itutinga	2	-	Orizânia	6	2
Jaboticatubas	268	7	Ouro Branco	231	4
Jacinto	101	1	Ouro Fino	100	2
Jacuí	3	-	Ouro Preto	458	15
Jacutinga	219	6	Ouro Verde de Minas	9	2
Jaguaraçu	62	-	Padre Carvalho	19	-
Jaíba	93	-	Padre Paraíso	182	-
Jampruca	12	1	Pai Pedro	9	1
Janaúba	607	12	Paineiras	5	-
Januária	48	1	Pains	26	1
Japaraíba	20	-	Paiva	2	-
Japonvar	4	1	Palma	30	1
Jeceaba	15	2	Palmópolis	3	1
Jenipapo de Minas	1	-	Papagaios	120	-
Jequeri	6	-	Pará de Minas	246	6
Jequitaiá	32	-	Paracatu	793	10
Jequitibá	18	1	Paraguaçu	37	-
Jequitinhonha	55	1	Paraisópolis	57	7
Jesuânia	18	3	Paraopeba	157	1
Joaíma	134	1	Passa Quatro	92	3
Joanésia	33	1	Passa Tempo	21	1
João Monlevade	791	1	Passabém	1	-
João Pinheiro	447	1	Passa-Vinte	8	-
Joaquim Felício	25	-	Passos	438	13
Jordânia	65	2	Patis	-	-
José Gonçalves de Minas	1	-	Patos de Minas	1478	29
José Raydan	6	-	Patrocínio	663	17
Josenópolis	3	-	Patrocínio do Muriaé	14	2
Juatuba	200	4	Paula Cândido	19	-
Juiz de Fora	3900	132	Paulistas	1	-
Juramento	8	-	Pavão	23	-
Juruáia	168	2	Peçanha	15	-
Juvenília	12	-	Pedra Azul	89	7
Ladainha	21	-	Pedra Bonita	6	-
Lagamar	60	-	Pedra do Anta	2	-
Lagoa da Prata	493	9	Pedra do Indaiá	25	-
Lagoa dos Patos	18	-	Pedra Dourada	8	-
Lagoa Dourada	22	2	Pedralva	9	-
Lagoa Formosa	81	1	Pedras de Maria da Cruz	-	-
Lagoa Grande	16	-	Pedrinópolis	20	1
Lagoa Santa	369	7	Pedro Leopoldo	333	8
Lajinha	187	1	Pedro Teixeira	-	-
Lambari	115	2	Pequeri	1	-
Lamim	2	-	Pequi	7	-
Laranjal	18	1	Perdigão	58	2
Lassance	8	-	Perdizes	157	3
Lavras	209	19	Perdões	86	-
Leandro Ferreira	22	-	Periquito	68	4
Leme do Prado	-	-	Pescador	15	-
Leopoldina	645	20	Piau	2	-
Liberdade	-	-	Piedade de Caratinga	28	-
Lima Duarte	126	8	Piedade de Ponte Nova	28	-
Lima do Oeste	55	-	Piedade do Rio Grande	26	3
Lontra	5	1	Piedade dos Gerais	51	3

*Casos confirmados de COVID-19 que não evoluíram para óbito.

Fonte: Painel COVID-19 MG/Sala de Situação/SubVS/SES/MG. Dados parciais, sujeitos a alterações. Atualizado em 13/08/2020.

BOLETIM EPIDEMIOLÓGICO

COVID-19: Doença causada pelo coronavírus – 19

13 de agosto de 2020 – 10:00



6

DISTRIBUIÇÃO DE CASOS E ÓBITOS CONFIRMADOS DA COVID-19 SEGUNDO LOCAL DE RESIDÊNCIA, MINAS GERAIS, 2020

LOCAL DE RESIDÊNCIA	CASOS*	ÓBITOS	LOCAL DE RESIDÊNCIA	CASOS*	ÓBITOS
Pimenta	14	-	São Gonçalo do Rio Preto	3	-
Pingo-D'água	16	2	São Gonçalo do Sapucaí	26	1
Pintópolis	1	1	São Gotardo	409	10
Piracema	32	1	São João Batista do Glória	44	-
Pirajuba	117	1	São João da Lagoa	13	-
Piranga	40	6	São João da Mata	9	-
Piranguçu	19	1	São João da Ponte	23	1
Piranguinho	44	-	São João das Missões	12	-
Pirapetinga	208	3	São João Del Rei	437	12
Pirapora	362	3	São João do Manhuaçu	34	2
Piraúba	32	-	São João do Manteninha	115	1
Pitangui	116	1	São João do Oriente	55	3
Piumhi	239	4	São João do Pacuí	-	-
Planura	124	3	São João do Paraíso	93	-
Poço Fundo	61	-	São João Evangelista	7	1
Poços de Caldas	509	20	São João Nepomuceno	41	1
Pocrane	56	1	São Joaquim de Bicas	268	12
Pompéu	237	2	São José da Barra	9	-
Ponte Nova	258	3	São José da Lapa	229	6
Ponto Chique	1	-	São José da Safira	59	-
Ponto dos Volantes	61	2	São José da Varginha	9	-
Porteirinha	178	1	São José do Alegre	7	-
Porto Firme	67	4	São José do Divino	37	-
Poté	95	4	São José do Goiabal	19	-
Pouso Alegre	1222	19	São José do Jacuri	1	-
Pouso Alto	11	-	São José do Mantimento	85	2
Prados	12	-	São Lourenço	188	3
Prata	145	3	São Miguel do Anta	15	-
Pratápolis	76	3	São Pedro da União	5	-
Pratinha	13	-	São Pedro do Suaçuí	6	1
Presidente Bernardes	4	-	São Pedro dos Ferros	8	-
Presidente Juscelino	37	1	São Romão	31	1
Presidente Kubitschek	12	-	São Roque de Minas	14	-
Presidente Olegário	89	3	São Sebastião da Bela Vista	45	-
Prudente de Moraes	32	-	São Sebastião da Vargem Alegre	19	-
Quartel Geral	4	-	São Sebastião do Anta	6	-
Queluzito	-	-	São Sebastião do Maranhão	8	-
Raposos	182	2	São Sebastião do Oeste	85	1
Raul Soares	51	1	São Sebastião do Paraíso	206	6
Recreio	36	2	São Sebastião do Rio Preto	8	-
Reduto	44	-	São Sebastião do Rio Verde	2	-
Resende Costa	14	-	São Thomé das Letras	-	-
Resplendor	129	1	São Tiago	7	1
Ressaquinha	4	-	São Tomás de Aquino	17	1
Riachinho	17	-	São Vicente de Minas	14	-
Riacho dos Machados	9	1	Sapucaí-Mirim	3	-
Ribeirão das Neves	2540	89	Sardoá	23	1
Ribeirão Vermelho	16	-	Sarzedo	250	6
Rio Acima	135	-	Sem-Peixe	3	-
Rio Casca	135	1	Senador Amaral	45	-
Rio do Prado	17	1	Senador Cortes	13	-
Rio Doce	4	-	Senador Firmino	10	1
Rio Espera	9	1	Senador José Bento	14	-
Rio Manso	42	2	Senador Modestino Gonçalves	1	1
Rio Novo	15	2	Senhora de Oliveira	5	-
Rio Paranaíba	257	3	Senhora do Porto	14	-
Rio Pardo de Minas	42	1	Senhora dos Remédios	23	-
Rio Piracicaba	172	1	Sericita	10	-
Rio Pomba	33	1	Seritinga	1	-
Rio Preto	3	-	Serra Azul de Minas	1	-
Rio Vermelho	4	-	Serra da Saudade	5	-
Ritápolis	7	-	Serra do Salitre	104	2
Rochedo de Minas	1	1	Serra dos Aimorés	50	1
Rodeiro	68	1	Serrania	15	-
Romaria	6	-	Serranópolis de Minas	6	-
Rosário da Limeira	18	-	Serranos	3	-
Rubelita	3	-	Serro	116	1
Rubim	4	1	Sete Lagoas	1173	17
Sabará	838	28	Setubinha	17	-
Sabinópolis	17	-	Silveirânia	5	-
Sacramento	159	-	Silvianópolis	12	-
Salinas	363	8	Simão Pereira	8	-
Salto da Divisa	18	-	Simonésia	40	1
Santa Bárbara	282	4	Sobralia	14	2
Santa Bárbara do Leste	29	-	Soledade de Minas	1	-
Santa Bárbara do Monte Verde	1	-	Tabuleiro	4	1
Santa Bárbara do Tugúrio	5	-	Taiobeiras	141	3
Santa Cruz de Minas	42	4	Taparuba	10	-
Santa Cruz de Salinas	17	-	Tapira	31	-
Santa Cruz do Escalvado	4	-	Tapiraí	-	-
Santa Efigênia de Minas	12	2	Taquaraçu de Minas	16	1
Santa Fé de Minas	5	-	Tarumirim	40	3
Santa Helena de Minas	24	1	Teixeiras	13	-
Santa Juliana	370	7	Teófilo Otoni	1466	57
Santa Luzia	1296	42	Timóteo	1183	49
Santa Margarida	84	2	Tiradentes	12	1
Santa Maria de Itabira	36	1	Tiros	15	-
Santa Maria do Salto	8	-	Tocantins	90	1
Santa Maria do Suaçuí	23	2	Tocos do Moji	3	-
Santa Rita de Caldas	57	2	Toledo	104	4
Santa Rita de Ibitipoca	1	-	Tombos	113	1
Santa Rita de Jacutinga	5	1	Três Corações	379	13
Santa Rita de Minas	98	1	Três Marias	127	5
Santa Rita do Itueto	12	-	Três Pontas	179	5
Santa Rita do Sapucaí	60	2	Tumiritinga	23	-
Santa Rosa da Serra	11	-	Tupaciguara	315	8
Santa Vitória	104	1	Turmalina	36	1
Santana da Vargem	6	-	Turvolândia	7	1
Santana de Cataguases	16	-	Ubá	627	22
Santana de Pirapama	4	-	Ubaí	5	-
Santana do Deserto	49	-	Ubaporanga	155	-
Santana do Garambéu	-	-	Uberaba	2138	68
Santana do Jacaré	7	2	Uberlândia	15133	278
Santana do Manhuaçu	24	1	Umburatiba	-	-
Santana do Paraíso	1593	18	Unaí	1496	24
Santana do Riacho	14	-	União de Minas	70	-
Santana dos Montes	1	-	Uruana de Minas	2	-
Santo Antônio do Amparo	73	1	Urucânia	118	1
Santo Antônio do Aventureiro	1	3	Uruçuia	26	1
Santo Antônio do Gramma	6	-	Vargem Alegre	65	-
Santo Antônio do Itambé	9	-	Vargem Bonita	3	-
Santo Antônio do Jacinto	61	2	Vargem Grande do Rio Pardo	6	-
Santo Antônio do Monte	114	2	Varginha	473	15
Santo Antônio do Retiro	20	-	Varjão de Minas	12	-
Santo Antônio do Rio Abaixo	16	-	Várzea da Palma	85	3
Santo Hipólito	12	-	Varzelândia	26	3
Santos Dumont	139	4	Vazante	332	-
São Bento Abade	4	-	Verdelândia	5	-
São Brás do Suaçuí	7	-	Veredinha	-	-
São Domingos das Dores	21	2	Veríssimo	6	1
São Domingos do Prata	31	-	Vermelho Novo	3	-
São Félix de Minas	39	-	Vespasiano	894	15
São Francisco	70	7	Viçosa	196	-
São Francisco de Paula	4	-	Vieiras	5	-
São Francisco de Sales	54	-	Virgem da Lapa	11	-
São Francisco do Glória	20	1	Virgínia	14	-
São Geraldo	38	4	Virginópolis	13	-
São Geraldo da Piedade	29	2	Virgolândia	12	-
São Geraldo do Piauí	8	2	Visconde do Rio Branco	410	9
São Gonçalo do Abaeté	13	-	Volta Grande	9	1
São Gonçalo do Pará	32	1	Wenceslau Braz	18	-
São Gonçalo do Rio Abaixo	116	1	Outros Estado/país	471	41

CASOS*

ÓBITOS

TOTAL DE MUNICÍPIOS COM CASOS CONFIRMADOS

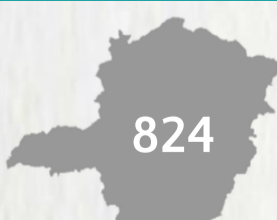
TOTAL DE CASOS CONFIRMADOS



161.069



3.846



164.915

*Casos confirmados de COVID-19 que não evoluíram para óbito.

Fonte: Painel COVID-19 MG/Sala de Situação/SubVS/SES/MG. Dados parciais, sujeitos a alterações. Atualizado em 13/08/2020.

Para ver mais informações sobre os casos confirmados de COVID-19 em Minas Gerais, por município, acesse o [PAINEL DE MONITORAMENTO DE CASOS](https://coronavirus.saude.mg.gov.br) em coronavirus.saude.mg.gov.br

