

BOLETIM EPIDEMIOLÓGICO

COVID-19: Doença causada pelo coronavírus – 19

16 de maio de 2020 - 10:00



CENÁRIO EM MINAS GERAIS COVID-19 Coronavírus

TOTAL DE CASOS
CONFIRMADOS

4.474

CASOS EM
ACOMPANHAMENTO

2.134

CASOS
RECUPERADOS

2.190

ÓBITOS
CONFIRMADOS

150

Dados parciais, sujeitos a alterações. Atualizado em 16/05/2020.

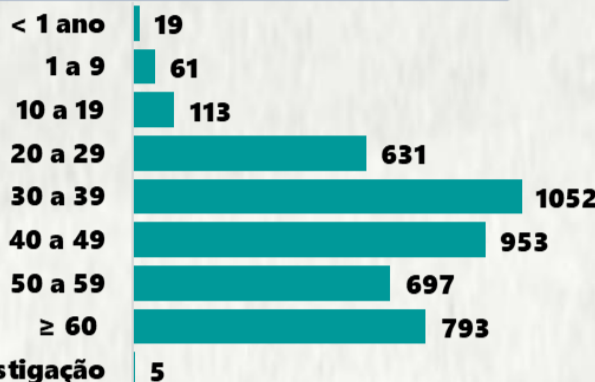
Total de casos confirmados: soma dos casos confirmados que não evoluíram para óbito e dos óbitos confirmados por COVID-19.
Casos recuperados: casos confirmados de COVID-19 que receberam alta hospitalar e/ou cumpriram isolamento domiciliar de 14 dias sem intercorrências.
Casos em acompanhamento: casos confirmados de COVID-19 que não evoluíram para óbito, cuja condição clínica permanece sendo acompanhada ou aguarda atualização pelos municípios.
Óbitos confirmados: óbitos confirmados para COVID-19.

1 PERFIL EPIDEMIOLÓGICO DOS CASOS CONFIRMADOS* DE COVID-19, MG, 2020

POR SEXO



POR FAIXA ETÁRIA



COMORBIDADE**

Sim 706 Não 515

Média de idade dos casos confirmados*:
44 anos

77% entre 20 e 59 anos

*Casos confirmados de COVID-19 que não evoluíram para óbito.

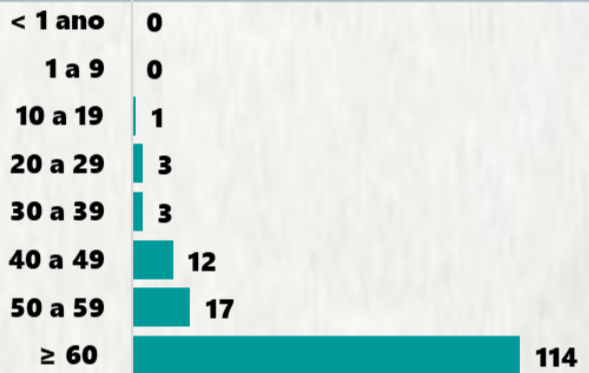
**Dados parciais, aguardando atualização dos municípios.

2 PERFIL EPIDEMIOLÓGICO DOS ÓBITOS CONFIRMADOS DE COVID-19, MG, 2020

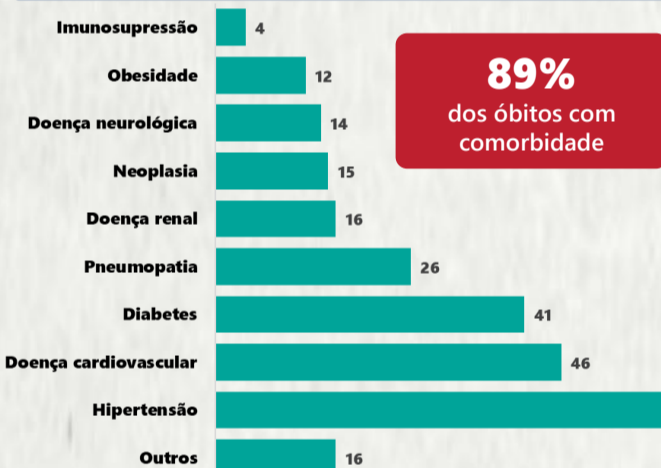
POR SEXO



POR FAIXA ETÁRIA



COMORBIDADE*



89% dos óbitos com comorbidade

Média de idade dos óbitos confirmados*:
69 anos

76% com 60 anos ou mais

*Os casos que evoluíram a óbito podem ter mais de uma comorbidade. Do total de óbitos confirmados, 16 não tinham comorbidade.

Nº DE MUNICÍPIOS COM ÓBITO



Letalidade 3,4%

Fonte: COES MINAS/COVID-19/SESMG. Dados parciais, sujeitos a alterações. Atualizado em 16/05/2020.

3 DADOS DE HOSPITALIZAÇÃO E ISOLAMENTO DOMICILIAR DOS CASOS CONFIRMADOS DE COVID-19, MG, 2020



INTERNADOS*

777



ISOLAMENTO DOMICILIAR

1.894

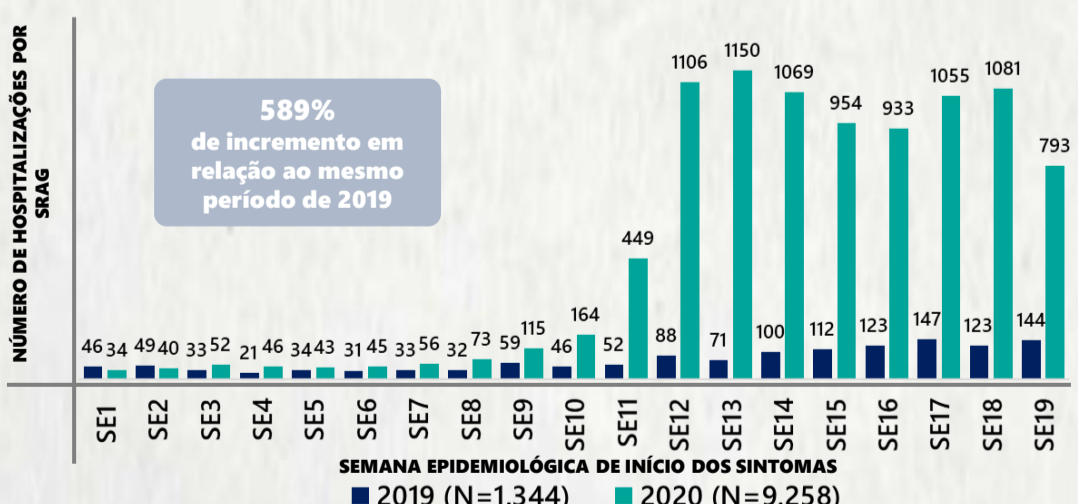
*Casos confirmados de COVID-19 que precisaram de internação hospitalar na rede pública ou privada de Minas Gerais.

Dados cumulativos, registrados desde o início da pandemia.

Dados parciais, aguardando atualização dos municípios.

Fonte: COES MINAS/COVID-19/SESMG. Dados sujeitos a alterações. Atualizado em 16/05/2020.

4 NÚMERO DE HOSPITALIZAÇÕES POR SÍNDROME RESPIRATÓRIA AGUDA GRAVE (SRAG) SEGUNDO SEMANA EPIDEMIOLÓGICA (SE) DE INÍCIO DE SINTOMAS, MG, 2019 E 2020



589% de incremento em relação ao mesmo período de 2019

Fonte: SIVEP-Gripe. Dados parciais, sujeitos a alterações. Atualizado em 16/05/2020.

5 DADOS LABORATORIAIS DE COVID-19, REDE PÚBLICA, MINAS GERAIS, 2020



POSITIVOS

911



NEGATIVOS

15.397



INCONCLUSIVOS*

144



RESULTADOS LIBERADOS

16.452



EM ANÁLISE

1.060



TOTAL

17.512

* Não apresentaram resultados que pode ser concluído como positivo ou negativo.

Fonte: GAL/FUNED. COES MINAS/COVID-19/SESMG. Dados parciais, sujeitos a alterações. Atualizado em 16/05/2020.

BOLETIM EPIDEMIOLÓGICO

COVID-19: Doença causada pelo coronavírus – 19

16 de maio de 2020 - 10:00



6

DISTRIBUIÇÃO DE CASOS E ÓBITOS CONFIRMADOS DA COVID-19 SEGUNDO LOCAL DE RESIDÊNCIA, MINAS GERAIS, 2020

LOCAL DE RESIDÊNCIA	CASOS*	ÓBITOS	LOCAL DE RESIDÊNCIA	CASOS*	ÓBITOS
Abadia dos Dourados	5	-	Lagoa da Prata	24	-
Abaeté	1	-	Lagoa Santa	7	-
Aimorés	7	-	Lajinha	1	-
Além Paraíba	20	-	Lambari	9	-
Alfenas	7	-	Laranjal	1	-
Alfredo Vasconcelos	-	1	Lavras	11	-
Almenara	6	-	Leopoldina	13	-
Alpercata	1	-	Lima Duarte	5	-
Alpinópolis	1	-	Machado	2	-
Alterosa	1	-	Malacacheta	1	-
Alto Jequitibá	4	-	Mamonas	1	-
Alto Rio Doce	1	-	Manhuaçu	13	1
Andradas	1	-	Mantena	2	-
Andrelândia	1	-	Mar de Espanha	11	1
Araçuaí	1	-	Mariana	37	3
Araguari	16	1	Mário Campos	15	1
Araxá	20	1	Maripá de Minas	1	-
Arceburgo	4	-	Marliéria	5	-
Arcos	9	-	Martinho Campos	-	1
Astolfo Dutra	2	-	Matias Cardoso	2	-
Barbacena	28	2	Matozinhos	1	-
Bela Vista de Minas	2	-	Medina	6	-
Belmiro Braga	2	1	Minas Novas	2	-
Belo Horizonte	1121	29	Miradouro	4	-
Belo Oriente	1	-	Mirai	1	-
Belo Vale	-	1	Moema	1	-
Betim	31	3	Monte Alegre de Minas	4	-
Bicas	1	-	Monte Azul	3	-
Boa Esperança	13	2	Monte Carmelo	7	-
Bocaiúva	1	-	Monte São	3	-
Bom Despacho	3	-	Montes Claros	36	2
Bom Repouso	3	-	Morro da Garça	-	1
Bonfim	-	1	Munhoz	3	-
Borda da Mata	3	-	Muriáé	54	2
Botelhos	4	-	Mutum	3	-
Brasília de Minas	5	-	Muzambinho	2	-
Brasópolis	7	-	Nanuque	2	1
Brumadinho	12	-	Nazareno	1	-
Bueno Brandão	1	1	Nova Lima	104	-
Cachoeira de Minas	1	-	Nova Ponte	4	-
Caetanópolis	3	-	Nova Porteirinha	1	-
Caeté	4	-	Nova Serrana	13	1
Cajuri	1	-	Novo Cruzeiro	1	1
Caldas	3	-	Oliveira	1	-
Camanducaia	13	-	Orizânia	1	-
Cambuí	27	-	Ouro Branco	8	-
Cambuquira	2	-	Ouro Fino	4	1
Campanha	1	-	Padre Paraíso	1	-
Campestre	1	-	Pará de Minas	11	-
Campina Verde	1	-	Paracatu	19	1
Campo Belo	5	-	Paraguaçu	3	-
Campos Altos	4	-	Paraisópolis	3	2
Campos Gerais	3	-	Paraopeba	7	-
Cana Verde	6	-	Passa Quatro	1	-
Capelinha	1	-	Passos	8	-
Capinópolis	1	-	Patos de Minas	19	1
Capitólio	1	1	Patrocínio	23	1
Carandaí	1	-	Pedra Azul	1	-
Carangola	22	-	Pedra do Indaiá	1	-
Caratinga	7	-	Pedra Dourada	1	-
Careaçu	1	-	Pedro Leopoldo	2	-
Carlos Chagas	1	-	Perdizes	-	1
Carmo da Cachoeira	1	-	Perdões	8	-
Carmo da Mata	1	-	Piedade dos Gerais	1	-
Carmo do Cajuru	8	2	Piracema	2	-
Carmópolis de Minas	5	-	Piranga	2	1
Cascalho Rico	1	-	Piranguçu	2	-
Cataguases	11	1	Piranguinho	1	-
Catas Altas	1	-	Pirapetinga	8	-
Catuji	4	-	Pirapora	3	-
Caxambu	4	1	Piraura	1	-
Centralina	1	1	Pitangui	1	-
Chácara	1	-	Piumhi	1	1
Chiador	6	-	Planura	3	1
Cláudio	3	-	Poço Fundo	1	-
Comercinho	1	-	Poços de Caldas	25	3
Conceição das Alagoas	2	-	Ponte Nova	2	-
Conceição do Rio Verde	2	-	Porteirinha	3	-
Congonhal	1	-	Porto Firme	1	-
Congonhas	2	-	Poté	1	-
Conselheiro Lafaiete	21	-	Pouso Alegre	68	3
Contagem	106	3	Pratápolis	1	-
Coromandel	7	-	Presidente Juscelino	-	1
Coronel Fabriciano	10	-	Raposos	3	-
Córrego do Bom Jesus	3	-	Recreio	1	-
Cristina	2	-	Riachinho	1	-
Cruzília	1	-	Riacho dos Machados	1	-
Curvelo	33	-	Ribeirão das Neves	22	-
Delfim Moreira	2	-	Rio Novo	2	-
Diamantina	1	-	Rio Pomba	3	1
Dionísio	5	-	Rodeiro	4	-
Divinésia	1	-	Sabará	17	-
Divino	2	-	Sacramento	2	-
Divinópolis	125	1	Santa Bárbara	1	-
Divisa Nova	1	-	Santa Cruz de Minas	1	-
Elói Mendes	4	-	Santa Luzia	18	1
Esmeraldas	4	-	Santa Margarida	1	-
Espera Feliz	10	-	Santa Maria de Itabira	2	-
Espínosa	1	1	Santa Rita de Jacutinga	1	-
Espírito Santo do Dourado	2	-	Santa Rita do Sapucaí	1	-
Estiva	4	-	Santana de Cataguases	2	-
Estrela Dalva	3	-	Santana do Paraíso	8	-
Estrela do Sul	1	-	Santo Antônio do Amparo	2	-
Eugenópolis	1	-	Santo Antônio do Aventureiro	1	-
Extrema	54	3	Santo Antônio do Monte	6	-
Faria Lemos	1	-	Santos Dumont	20	1
Ferros	6	-	São Brás do Suaçuí	2	-
Fervedouro	3	-	São Francisco	22	2
Formiga	9	-	São Francisco de Paula	2	-
Fronteira	1	-	São Francisco do Glória	2	-
Frutal	9	-	São Geraldo da Piedade	-	1
Goianá	2	-	São Gonçalo do Sapucaí	1	-
Governador Valadares	61	4	São Gotardo	3	-
Guanhães	1	-	São João da Mata	1	-
Guapé	2	-	São João Del Rei	16	-
Guaranésia	1	-	São João do Manhuaçu	1	-
Guarará	1	-	São João do Manteninha	3	-
Guaxupé	5	-	São João do Paraíso	1	-
Guimarânia	2	-	São João Nepomuceno	2	1
Ibáí	1	-	São Joaquim de Bicas	4	-
Ibirité	19	-	São José da Lapa	4	1
Icarai de Minas	1	-	São Lourenço	13	-
Igarapé	6	-	São Romão	2	1
Igaratinga	1	-	São Sebastião do Oeste	17	-
Ilícinea	1	-	São Sebastião do Paraíso	6	1
Imbé de Minas	1	-	São Sebastião do Rio Preto	1	-
Inconfidentes	1	-	São Tomás de Aquino	1	1
Inhapim	1	-	São Vicente de Minas	3	-
Ipaba	3	-	Sarzedo	4	-
Ipatinga	33	-	Senador Amaral	7	-
Ipiacu	-	1	Senador José Bento	4	-
Ipuiúna	1	-	Senhora do Porto	1	-
Itabira	12	1	Serra do Salitre	1	-
Itabirito	-	1	Sete Lagoas	10	1
Itacarambi	1	-	Sobralia	1	-
Itaguara	4	-	Tabuleiro	2	-
Itaipé	1	-	Teófilo Otoni	54	1
Itajubá	14	1	Timóteo	15	-
Itambacuri	-	1	Toledo	8	1
Itamonte	3	-	Tombo	1	-
Itanhandu	9	-	Três Corações	31	-
Itaobim	2	-	Três Marias	1	-
Itapeverica	13	-	Três Pontas	10	1
Itapeva	4	1	Tupaciguara	5	-
Itatiaiuçu	5	-	Ubá	13	-
Itaú de Minas	3	-	Uberaba	87	5
Itaúna	2	-	Uberlândia	378	11
Ituiutaba	8	-	Unai	18	-
Itumirim	1	-	Vargem Alegre	3	-
Jaboticatubas	2	-	Varginha	41	1
Jacutinga	-	1	Varjão de Minas	1	-
Janaúba	5	-	Várzea da Palma	4	-
Jeceaba	1	-	Varzelândia	-	1
Jequitibá	1	-	Vazante	11	-
Jequitinonha	1	1	Vespasiano	6	-
João Monlevade	28	-	Viçosa	8	-
Juatuba	2	-	Visconde do Rio Branco	2	-
Juiz de Fora	392	16	Wenceslau Braz	3	-
Ladainha	1	-	Outro Estado/país	84	-
			Em investigação	14	-

CASOS*

ÓBITOS

TOTAL DE MUNICÍPIOS COM CASOS CONFIRMADOS

TOTAL DE CASOS CONFIRMADOS



4.324



150



4.474

*Casos confirmados de COVID-19 que não evoluíram para óbito.

Fonte: COES MINAS/COVID-19/SESMG. Dados parciais, sujeitos a alterações. Atualizado em 16/05/2020.

Para ver a distribuição dos casos notificados de COVID-19 em Minas Gerais, por município, acesse o **PAINEL DE MONITORAMENTO DE CASOS** em www.saude.mg.gov.br/coronavirus



CENTRO DE OPERAÇÕES DE EMERGÊNCIA EM SAÚDE PÚBLICA • COES MINAS • COVID-19 • SES-MG