

BOLETIM EPIDEMIOLÓGICO

COVID-19: Doença causada pelo coronavírus – 19

16 de abril de 2020 – 10:00



CENÁRIO EM MINAS GERAIS COVID-19 Coronavírus

CASOS CONFIRMADOS*

958

ÓBITOS EM INVESTIGAÇÃO**

77

ÓBITOS DESCARTADOS

226

ÓBITOS CONFIRMADOS

33

Total de casos suspeitos de Doença pelo Coronavírus COVID-19: 70.003

Caso suspeito é todo indivíduo com quadro respiratório agudo, notificado pelo serviço de saúde com suspeita de infecção humana pelo SARS-COV-2 – Doença pelo Coronavírus COVID-19.

*Casos confirmados é a soma dos casos confirmados que não evoluíram para óbito e óbitos confirmados de COVID-19. Dados parciais, sujeitos a alterações. Atualizado em 16/04/2020.

**Óbitos em investigação - óbitos suspeitos de COVID-19 que aguardam a realização de exames laboratoriais e levantamento de informações clínicas e epidemiológicas. Os óbitos descartados são aqueles que tiveram exame laboratorial negativo para COVID-19 e/ou foram confirmados para outras causas. Até o momento foram notificados 336 óbitos suspeitos.

Para ver a distribuição de casos notificados em Minas Gerais, por município de residência e acompanhar as principais ações desenvolvidas pela SES/MG, acesse:

www.saude.mg.gov.br/coronavirus

e clique em “Distribuição de casos de COVID-19 em Minas Gerais”.



1

DISTRIBUIÇÃO DE CASOS E ÓBITOS CONFIRMADOS DA COVID-19 SEGUNDO LOCAL DE RESIDÊNCIA, MINAS GERAIS, 2020

Local de residência	✓	⚠	Local de residência	✓	⚠	Local de residência	✓	⚠
Abaeté	1	-	Governador Valadares	4	2	Paracatu	1	-
Alfenas	2	-	Guaranésia	1	-	Paraisópolis	2	2
Almenara	1	-	Guimarânia	1	-	Passos	1	-
Alpercata	1	-	Ibirité	4	-	Patos de Minas	5	1
Araguari	7	-	Ipaba	2	-	Patrocínio	7	1
Araxá	2	-	Ipatinga	6	-	Perdões	1	-
Arcos	5	-	Ipuíuna	1	-	Pirapetinga	1	-
Barbacena	2	-	Itabira	1	1	Pirapora	2	-
Belmiro Braga	-	1	Itajubá	2	-	Piumhi	1	1
Belo Horizonte	383	7	Itanhandu	2	-	Poços de Caldas	4	-
Betim	9	-	Itapecerica	2	-	Pouso Alegre	15	2
Boa Esperança	3	-	Itapeva	1	-	Ribeirão das Neves	2	-
Bom Despacho	1	-	Itaúna	1	-	Sabará	8	-
Bonfim	-	1	Ituiutaba	1	-	Santa Luzia	4	-
Borda da Mata	2	-	Jaboticatubas	1	-	Santa Maria de Itabira	1	-
Botelhos	1	-	Janaúba	3	-	Santana do Paraíso	1	-
Cambuí	7	-	Jeceaba	1	-	Santo Antônio do Monte	3	-
Cambuquira	1	-	João Monlevade	1	-	São Brás do Suaçuí	1	-
Campo Belo	3	-	Juiz de Fora	80	2	São Gotardo	1	-
Campos Altos	1	-	Lagoa da Prata	14	-	São João del Rei	3	-
Campos Gerais	1	-	Lavras	4	-	São João Nepomuceno	1	-
Capitólio	1	-	Leopoldina	1	-	São Lourenço	2	-
Carangola	1	-	Machado	2	-	São Tomás de Aquino	-	1
Carmo da Cachoeira	1	-	Manhuaçu	2	-	Sarzedo	1	-
Carmo do Cajuru	2	-	Mariana	5	1	Senador Amaral	4	-
Cataguases	1	-	Mário Campos	1	-	Serra do Salitre	1	-
Centralina	1	-	Marliéria	1	-	Sete Lagoas	3	-
Conceição das Alagoas	2	-	Matozinhos	1	-	Timóteo	7	-
Contagem	22	-	Monte Carmelo	4	-	Toledo	3	-
Coronel Fabriciano	3	-	Montes Claros	2	1	Ubá	4	-
Divinésia	1	-	Muriaé	4	-	Uberaba	19	2
Divinópolis	34	1	Nanuque	2	-	Uberlândia	60	4
Esmeraldas	1	-	Nova Lima	46	-	Unai	1	-
Extrema	10	-	Nova Serrana	1	-	Varginha	9	1
Ferros	3	-	Novo Cruzeiro	1	-	Vazante	2	-
Formiga	2	-	Ouro Fino	-	1	Em investigação	1	-
Frutal	2	-	Pará de Minas	4	-	Outro Estado/país	10	-
Goianá	3	-						

LEGENDA:



CASO CONFIRMADO*
N=925



ÓBITO
N=33

* Casos confirmados que não evoluíram para óbito. O total é a soma dos casos e óbitos confirmados de COVID-19. Fonte: COES MINAS/COVID-19/SESMG. Dados parciais, sujeitos a alterações. Atualizado em 16/04/2020.

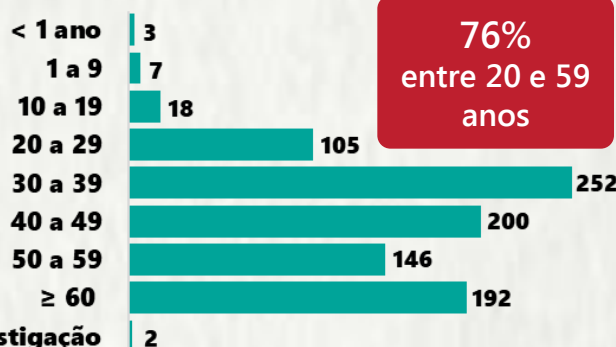
2

PERFIL EPIDEMIOLÓGICO DOS CASOS CONFIRMADOS* DA COVID-19, MG, 2020

POR SEXO



POR FAIXA ETÁRIA



*Casos confirmados que não evoluíram para óbito.

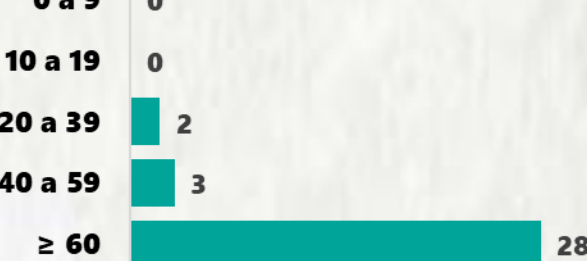
3

PERFIL EPIDEMIOLÓGICO DOS ÓBITOS CONFIRMADOS DA COVID-19, MG, 2020

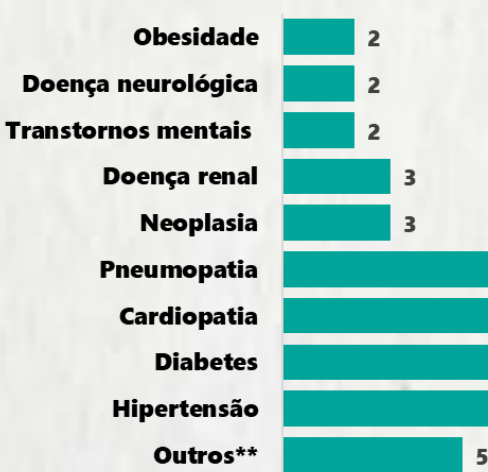
POR SEXO



POR FAIXA ETÁRIA



POR FATOR DE RISCO



82% dos óbitos com fator de risco

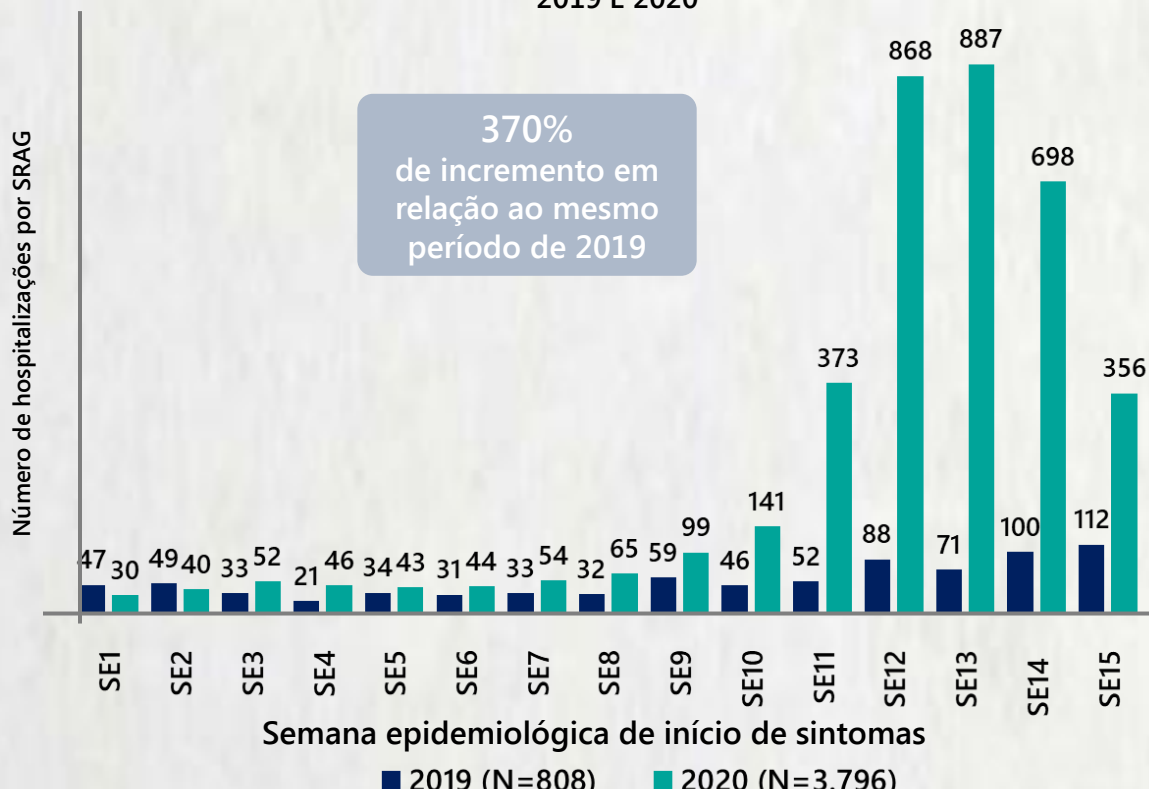
* Os casos que evoluíram a óbito podem apresentar mais de uma comorbidade. Do total de óbitos confirmados, 6 não apresentavam comorbidades.

** Outros (doença neurológica, tabagismo, hipotireoidismo, doença geniturinária, doença hepática)

Fonte: COES MINAS/COVID-19/SESMG. Dados parciais, sujeitos a alterações. Atualizado em 16/04/2020.

4

NÚMERO DE HOSPITALIZAÇÕES POR SÍNDROME RESPIRATÓRIA AGUDA GRAVE (SRAG) SEGUNDO SEMANA EPIDEMIOLÓGICA (SE) DE INÍCIO DE SINTOMAS, MG, 2019 E 2020



Fonte: SIVEP-Gripe. Dados parciais, sujeitos a alterações. Atualizado em 16/04/2020.