

# BOLETIM EPIDEMIOLÓGICO

SÍNDROME INFLAMATÓRIA MULTISSISTÊMICA PEDIÁTRICA TEMPORALMENTE ASSOCIADA À COVID-19 (SIM-P)

terça-feira, 13 de dezembro de 2022



## CENÁRIO EM MINAS GERAIS SE 49- SIM-P

Total de Casos Notificados

607

Casos Descartados

364

Casos Confirmados

224

Óbitos Confirmados

5

Dados parciais sujeitos a alterações ou revisão

Fonte: REDcap - FormSUS SIM-P – CIEVS-MINAS/CDAT/DVAT/SVE/SUBVS/SESMG, Dados de 13/12/2022

**TOTAL DE CASOS NOTIFICADOS:** Todos os casos suspeitos e confirmados que deram entrada no sistema de notificação obrigatória do agravo.

**TOTAL DE CASOS CONFIRMADOS:** soma dos casos e óbitos que foram confirmados para SIM-P.

**ÓBITOS CONFIRMADOS:** óbitos confirmados para SIM-P.

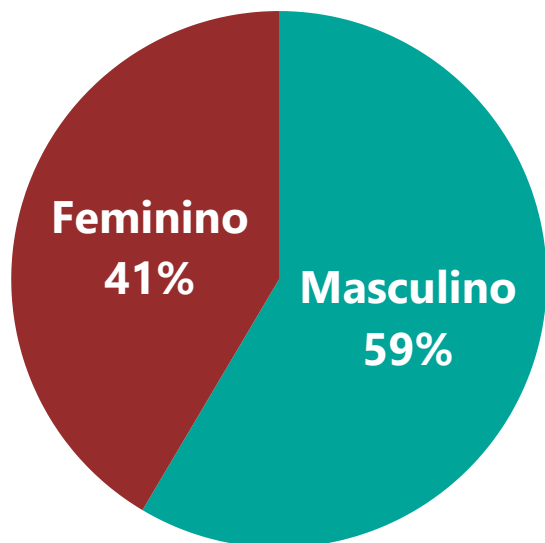
**Total de casos que tiveram alta : 226\***

**\*ALTA HOSPITALAR:** Casos confirmados de SIM-P que receberam alta hospitalar; não incluídos casos sem evolução registrada no REDcap –FormSUS.

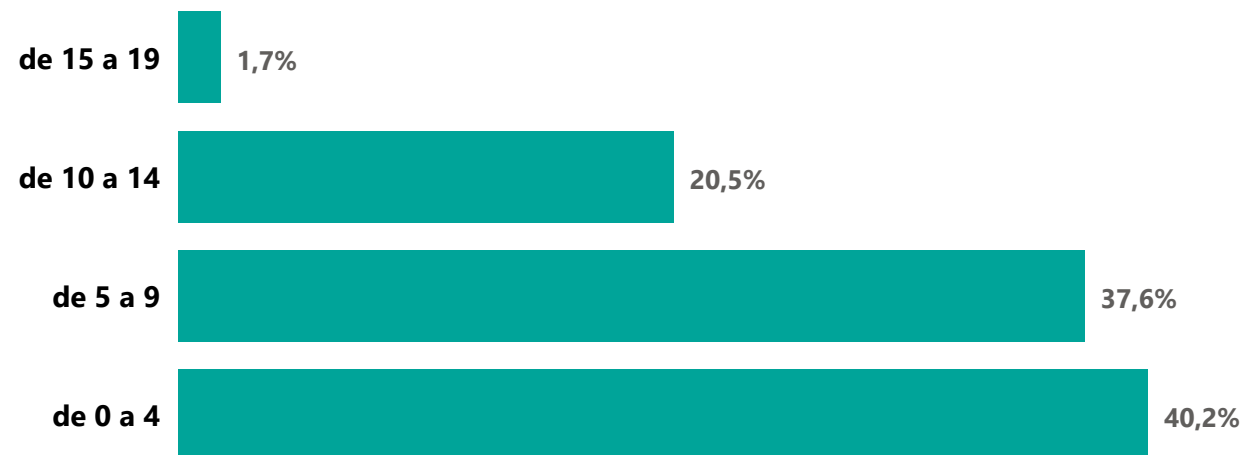
1

# PERFIL EPIDEMIOLÓGICO DOS CASOS CONFIRMADOS DE SIM-P. MINAS GERAIS, 2020 - 2022.

Por Sexo

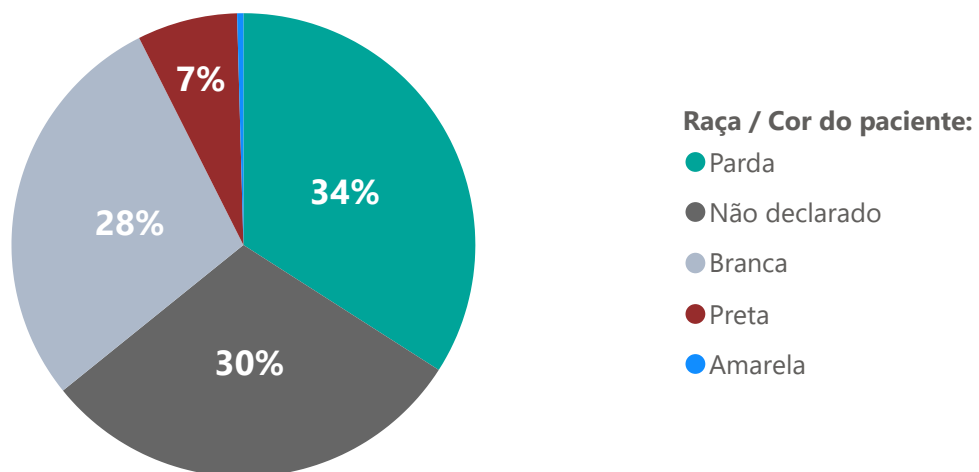


Por Faixa Etária

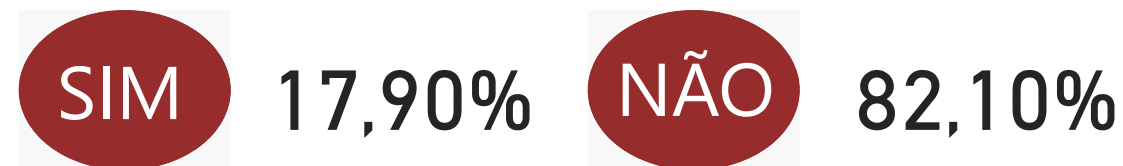


Média de Idade dos Casos Confirmados: 6 anos

Por Raça/Cor

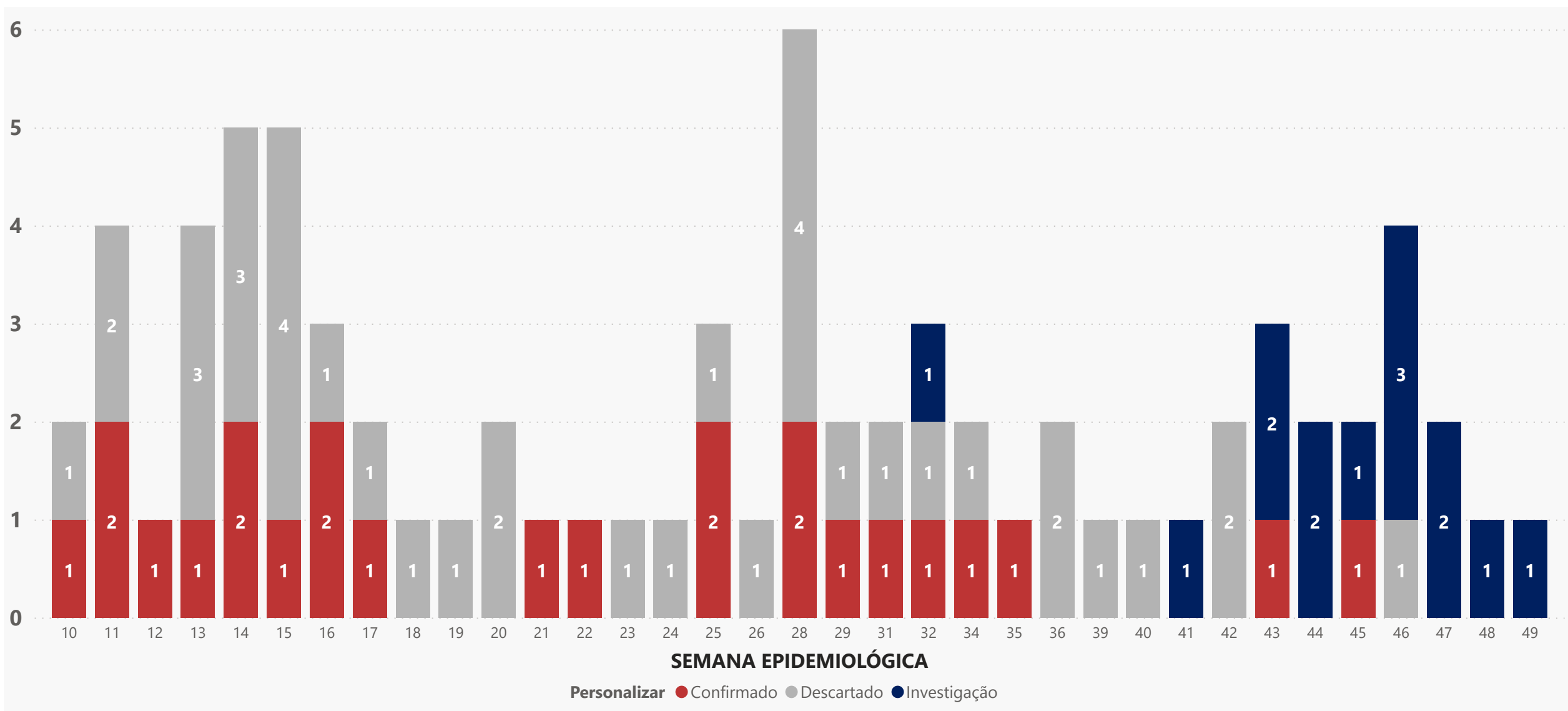


Comorbidade\*



\*Dados parciais, aguardando atualização dos municípios.  
N.I: Não Informado

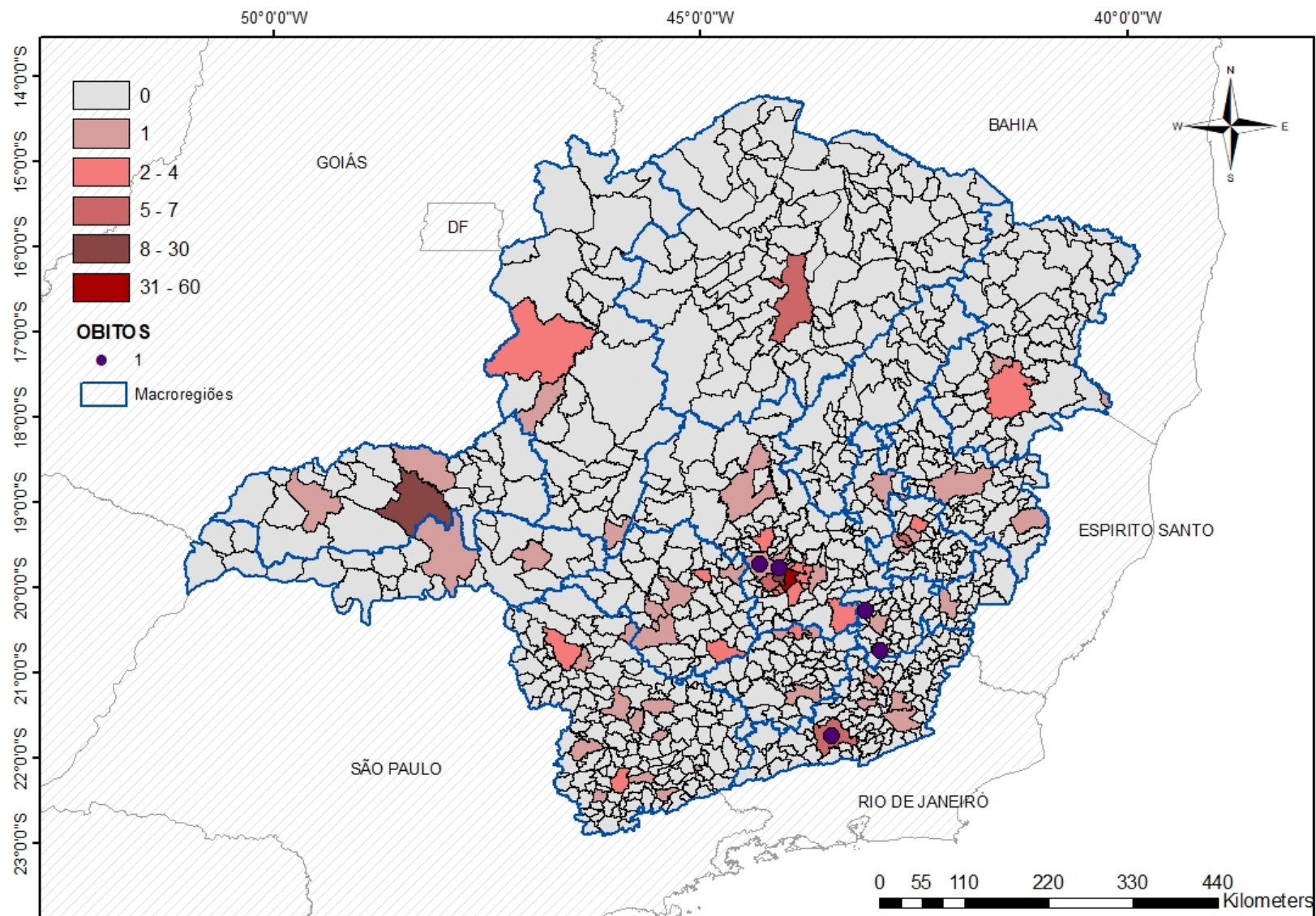
## 2 DISTRIBUIÇÃO DE CASOS DE SIM-P NOTIFICADOS NO REDCAP, POR SEMANA DE INÍCIO DE SINTOMAS E CLASSIFICAÇÃO FINAL. MINAS GERAIS, 2021 – 2022.



Fonte: REDcap SIM-P – CDAT/DVAT/SVE/SUBVS/SESMG.  
 Dados parciais, sujeitos a alterações. Atualizado em 13/12/2022

3

# DISTRIBUIÇÃO DOS CASOS CONFIRMADOS DE SIM-P, POR UNIDADE REGIONAL DE SAÚDE DE RESIDÊNCIA (URS). MINAS GERAIS, 2020 – 2022



| URS                  | CASOS* | ÓBITOS |
|----------------------|--------|--------|
|                      | 1      |        |
| ALFENAS              | 2      |        |
| BARBACENA            | 5      |        |
| BELO HORIZONTE       | 117    | 2      |
| CORONEL FABRICIANO   | 14     |        |
| DIVINÓPOLIS          | 11     |        |
| GOVERNADOR VALADARES | 4      |        |
| ITABIRA              | 1      |        |
| ITUIUTABA            | 1      |        |
| JUIZ DE FORA         | 5      | 1      |
| LEOPOLDINA           | 2      |        |
| MANHUAÇU             | 1      |        |
| MONTES CLAROS        | 8      |        |
| PASSOS               | 4      |        |
| PATOS DE MINAS       | 2      |        |
| PONTE NOVA           | 2      | 2      |
| POUSO ALEGRE         | 6      |        |
| SETE LAGOAS          | 8      |        |
| TEÓFILO OTONI        | 5      |        |
| UBÁ                  | 2      |        |
| UBERABA              | 2      |        |
| UBERLÂNDIA           | 12     |        |
| UNAÍ                 | 3      |        |
| VARGINHA             | 2      |        |

\*Casos confirmados de SIM-P que não evoluíram para óbito. Fonte: REDCap - FormSUS SIM-P. Dados parciais, sujeitos a alterações. Atualizado em 13/12/2022

## LINKS ÚTEIS:

1. Ficha de notificação caso suspeito de SIM-P: <https://is.gd/simpcovid>

2. Aula Síndrome Inflamatória Multissistêmica Pediátrica (SIM-P) SES-MG/SMP:

<https://youtu.be/DN23oDt8b5E>

6

## DISTRIBUIÇÃO DOS CASOS CONFIRMADOS E ÓBITOS DE SIM-P POR MUNICÍPIO DE RESIDÊNCIA (URS). MINAS GERAIS, 2020 – 2022.

| MUNICÍPIO DE RESIDÊNCIA | CASOS* | ÓBITOS |
|-------------------------|--------|--------|
| ALFENAS                 | 1      |        |
| ALPINOPOLIS             | 1      |        |
| ARAGUARI                | 1      |        |
| ARAXA                   | 1      |        |
| ARCOS                   | 1      |        |
| BARBACENA               | 1      |        |
| BARRA LONGA             |        | 1      |
| BELO HORIZONTE          | 66     |        |
| BELO ORIENTE            | 3      |        |
| BETIM                   | 6      |        |
| BOCAIUVA                | 1      |        |
| BOM REPOUSO             | 1      |        |
| CAETE                   | 1      |        |
| CALDAS                  | 1      |        |

| MUNICÍPIO DE RESIDÊNCIA | CASOS* | ÓBITOS |
|-------------------------|--------|--------|
| CATAGUASES              | 1      |        |
| CATUJI                  | 1      |        |
| CONGONHAS               | 2      |        |
| CONTAGEM                | 16     |        |
| CORONEL FABRICIANO      | 2      |        |
| CORREGO FUNDO           | 1      |        |
| CURVELO                 | 1      |        |
| DIVINO DAS LARANJEIRAS  | 1      |        |
| ESMERALDAS              | 1      | 1      |

| MUNICÍPIO DE RESIDÊNCIA | CASOS* | ÓBITOS |
|-------------------------|--------|--------|
| FORMIGA                 | 1      |        |
| GOVERNADOR VALADARES    | 2      |        |
| GUANHAES                | 1      |        |
| GUARANI                 | 1      |        |
| IBIRITE                 | 3      |        |
| IPATINGA                | 7      |        |
| ITAJUBA                 | 1      |        |
| ITUIUTABA               | 1      |        |
| JECEABA                 | 1      |        |
| JUIZ DE FORA            | 5      | 1      |

\*Casos confirmados de SIM-P que não evoluíram para óbito. Fonte: REDCap - FormSUS SIM-P. Dados parciais, sujeitos a alterações. Atualizado em 13/12/2022

LINKS ÚTEIS:

1. Ficha de notificação caso suspeito de SIM-P: <https://is.gd/simpcovid>
2. Aula Síndrome Inflamatória Multissistêmica Pediátrica (SIM-P) SES-MG/SMP: <https://youtu.be/DN23oDt8b5E>

6

## DISTRIBUIÇÃO DOS CASOS CONFIRMADOS E ÓBITOS DE SIM-P POR MUNICÍPIO DE RESIDÊNCIA (URS). MINAS GERAIS, 2020 – 2022.

| MUNICÍPIO DE RESIDÊNCIA | CASOS | ÓBITOS |
|-------------------------|-------|--------|
| LEOPOLDINA              | 1     |        |
| MANHUACU                | 1     |        |
| MARIANA                 | 2     |        |
| MONSENHOR PAULO         | 1     |        |
| MONTES CLAROS           | 7     |        |
| NOVA LIMA               | 2     |        |
| NOVA SERRANA            | 4     |        |
| OLIVEIRA                | 2     |        |
| OURO BRANCO             | 1     |        |
| PARA DE MINAS           | 1     |        |
| PARACATU                | 3     |        |
| PARAGUACU               | 1     |        |
| PASSOS                  | 2     |        |

| MUNICÍPIO DE RESIDÊNCIA | CASOS | ÓBITOS |
|-------------------------|-------|--------|
| PEDRO LEOPOLDO          | 1     |        |
| PIMENTA                 | 1     |        |
| PONTE NOVA              | 1     |        |
| POUSO ALEGRE            | 2     |        |
| PRESIDENTE JUSCELINO    | 1     |        |
| RAPOSOS                 | 1     |        |
| RESPLENDOR              | 1     |        |
| RIBEIRAO DAS NEVES      | 9     | 1      |
| SABARA                  | 2     |        |
| SANTA LUZIA             | 2     |        |
| SANTA RITA DO SAPUCAI   | 1     |        |
| SANTANA DO PARAISO      | 1     |        |
| SANTO ANTONIO DO        | 1     |        |

| MUNICÍPIO DE RESIDÊNCIA | CASOS* | ÓBITOS |
|-------------------------|--------|--------|
| SAO GOTARDO             | 1      |        |
| SAO LOURENCO            | 1      |        |
| SARZEDO                 | 2      |        |
| SERRA DOS AIMORES       | 1      |        |
| SETE LAGOAS             | 6      |        |
| TEOFILO OTONI           | 3      |        |
| TIMOTEO                 | 1      |        |
| TRES PONTAS             | 1      |        |
| UBA                     | 1      |        |
| UBERABA                 | 1      |        |
| UBERLANDIA              | 11     |        |
| VAZANTE                 | 1      |        |
| VESPASIANO              | 3      |        |
| VICOSA                  | 1      | 1      |

\*Casos confirmados de SIM-P que não evoluíram para óbito. Fonte: RED Cap FormSUS SIM-P. Dados parciais, sujeitos a alterações. Atualizado em 13/12/2022

LINKS ÚTEIS:

1. Ficha de notificação caso suspeito de SIM-P: <https://is.gd/simpcovid>

2. Aula Síndrome Inflamatória Multissistêmica Pediátrica (SIM-P) SES-MG/SMP:

<https://youtu.be/DN23oDt8b5E>

