

BOLETIM EPIDEMIOLÓGICO

COVID-19: Doença causada pelo coronavírus – 19

22 de janeiro de 2021



GOVERNO
DIFERENTE.
ESTADO
EFICIENTE.



CENÁRIO EM MINAS GERAIS COVID-19 Coronavírus

TOTAL DE CASOS
CONFIRMADOS

677.809

CASOS EM
ACOMPANHAMENTO

62.818

CASOS
RECUPERADOS

600.981

ÓBITOS
CONFIRMADOS

14.010

Fonte: Painel COVID-19 MG/Sala de Situação/SubVS/SES/MG. Dados parciais, sujeitos a alterações. Atualizado em 22/01/2021.

TOTAL DE CASOS CONFIRMADOS: soma dos casos confirmados que não evoluíram para óbito e dos óbitos confirmados por COVID-19.

CASOS RECUPERADOS: casos confirmados de COVID-19 que receberam alta hospitalar e/ou cumpriram isolamento domiciliar de 10 dias E estão há 72h assintomáticos (sem a utilização de medicamentos sintomáticos) E sem intercorrências.

CASOS EM ACOMPANHAMENTO: casos confirmados de COVID-19 que não evoluíram para óbito, cuja condição clínica permanece sendo acompanhada ou aguarda atualização pelos municípios.

ÓBITOS CONFIRMADOS: óbitos confirmados para COVID-19.



Nº DE CASOS CONFIRMADOS
NAS ÚLTIMAS 24H

9.593



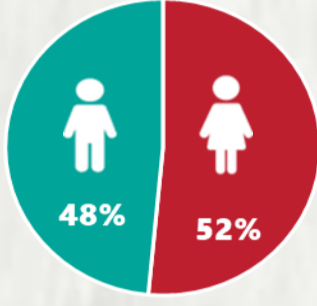
Nº DE ÓBITOS CONFIRMADOS
NAS ÚLTIMAS 24H

119

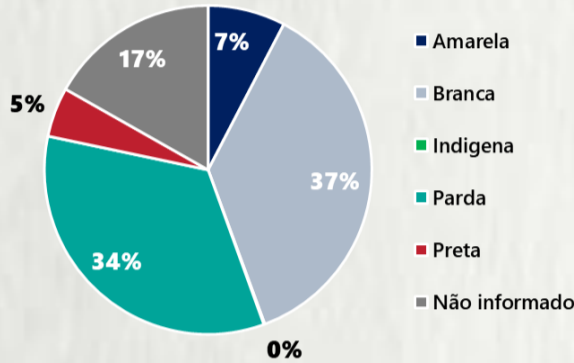
Observação: o "número de casos e óbitos confirmados nas últimas 24h" pode não retratar a ocorrência de novos casos no período, mas o total de casos notificados à SES/MG nas últimas 24h.

1 PERFIL EPIDEMIOLÓGICO DOS CASOS CONFIRMADOS DE COVID-19 QUE NÃO EVOLUÍRAM PARA ÓBITO, MG, 2021

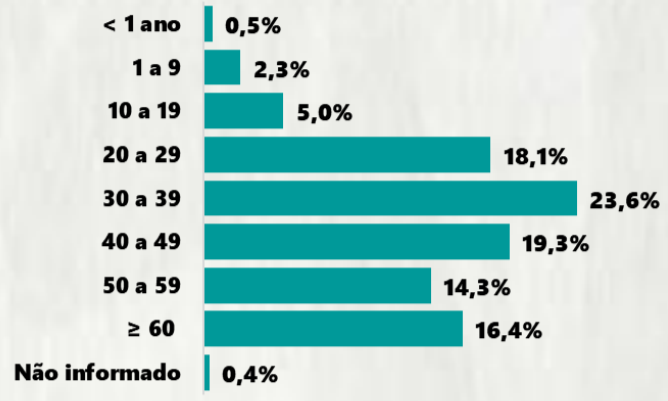
POR SEXO



RAÇA/COR



POR FAIXA ETÁRIA



Média de idade dos casos
confirmados: 42 anos

COMORBIDADE *

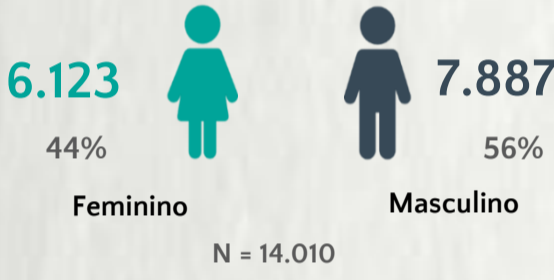


*Dados parciais, aguardando atualização dos municípios. N.I.: Não informado

Fonte: Sala de Situação/SubVS/SES-MG; E-SUS VE; SIVEP-Gripe. Dados parciais, sujeitos a alterações. Atualizado em 22/01/2021.

2 PERFIL EPIDEMIOLÓGICO DOS ÓBITOS CONFIRMADOS DE COVID-19, MG, 2021

POR SEXO



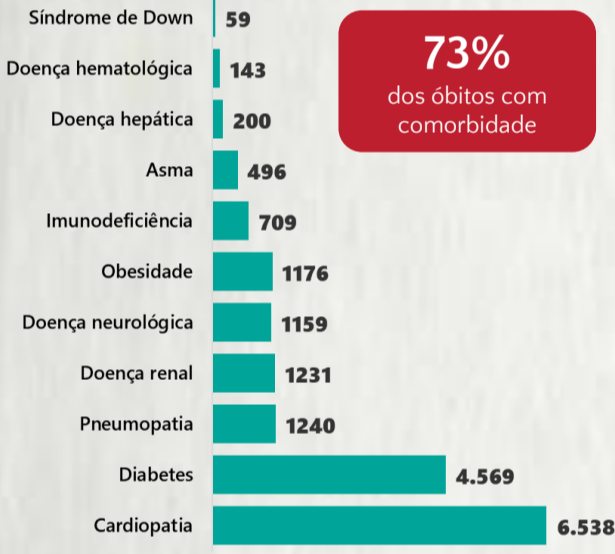
POR FAIXA ETÁRIA



Média de idade dos
óbitos confirmados*:
71 anos

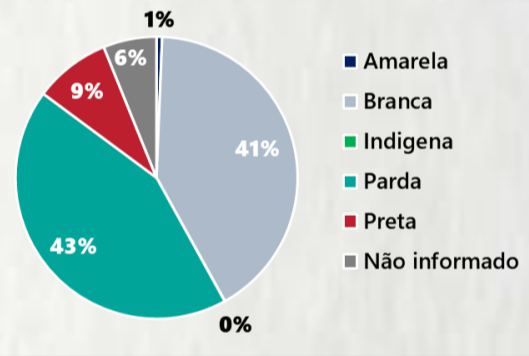
80%
com 60 anos ou
mais

COMORBIDADE *



*Os casos que evoluíram a óbito podem ter mais de uma comorbidade. Do total de óbitos confirmados, 3.783 não tinham comorbidade.

RAÇA/COR



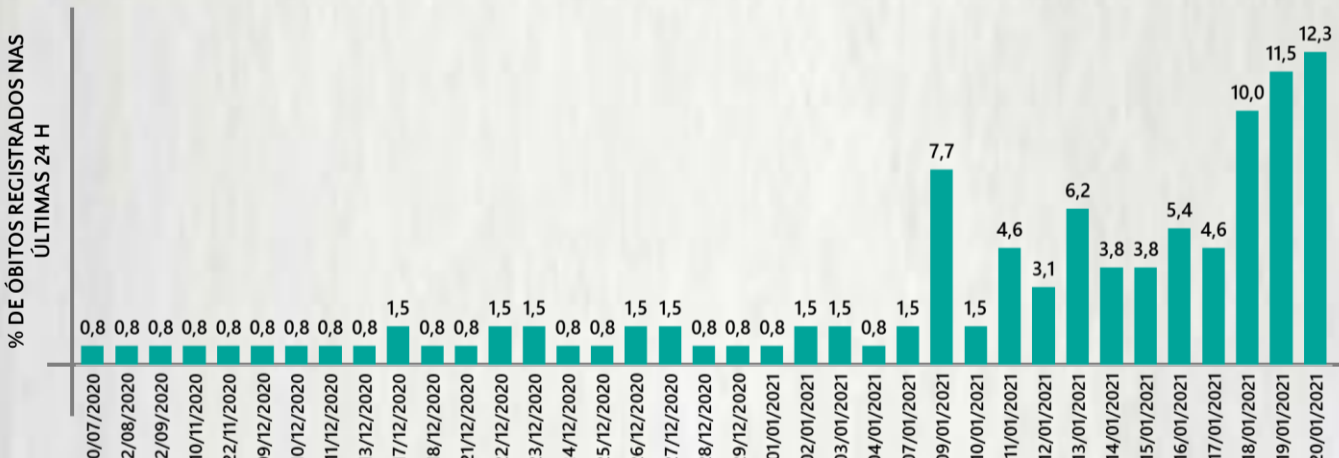
Nº DE MUNICÍPIOS COM ÓBITO



LETALIDADE



ÓBITOS REGISTRADOS NAS ÚLTIMAS 24 HORAS, POR DATA DE OCORRÊNCIA



*O aumento do número de óbitos confirmados nas últimas 24h pode não retratar a ocorrência de novos óbitos no período, mas a qualificação do sistema de informação, com encerramento de óbitos ocorridos anteriormente e que estavam em investigação.

Fonte: SIVEP-Gripe. Sala de Situação/SubVS/SES-MG. Dados parciais, sujeitos a alterações. Atualizado em 22/01/2021.

3 DADOS DE HOSPITALIZAÇÃO E ISOLAMENTO DOMICILIAR DOS CASOS CONFIRMADOS DE COVID-19, MG, 2021



INTERNADOS*

55.369



ISOLAMENTO
DOMICILIAR

622.440

*Casos confirmados de COVID-19 que precisaram de internação hospitalar na rede pública ou privada de Minas Gerais. Dados cumulativos, registrados desde o início da pandemia.

Fonte: Painel COVID-19 MG/Sala de Situação/SubVS/SES/MG. Dados parciais, sujeitos a alterações. Atualizado em 22/01/2021.

4 NÚMERO DE HOSPITALIZAÇÕES POR SÍNDROME RESPIRATÓRIA AGUDA GRAVE (SRAG) SEGUNDO SEMANA EPIDEMIOLÓGICA (SE) DE INÍCIO DE SINTOMAS, MG, 2019 - 2021



Fonte: SIVEP-Gripe. Dados parciais, sujeitos a alterações. Atualizado em 22/01/2021.

5 DADOS LABORATORIAIS DE COVID-19, REDE PÚBLICA, MINAS GERAIS, 2021

POSITIVOS

103.109

NEGATIVOS

256.081

INCONCLUSIVOS*

5.589

RESULTADOS
LIBERADOS

364.779

EM ANÁLISE

3.542

TOTAL

368.321

* Não apresentaram resultado que pode ser concluído como positivo ou negativo.

Fonte: GAL/FUNED. COES MINAS/COVID-19/SESMG. Dados parciais, sujeitos a alterações. Atualizado em 22/01/2021.

BOLETIM EPIDEMIOLÓGICO

COVID-19: Doença causada pelo coronavírus – 19

22 de janeiro de 2021



GOVERNO
DIFERENTE.
ESTADO
EFICIENTE.



6

DISTRIBUIÇÃO DE CASOS E ÓBITOS CONFIRMADOS DA COVID-19 SEGUNDO LOCAL DE RESIDÊNCIA, MINAS GERAIS, 2021

LOCAL DE RESIDÊNCIA	CASOS*	ÓBITOS	LOCAL DE RESIDÊNCIA	CASOS*	ÓBITOS
Francisco Sá	386	9	Luisburgo	191	8
Franciscópolis	92	-	Luislandia	77	1
Frei Gaspar	228	1	Luminárias	49	5
Frei Inocêncio	414	12	Luz	341	9
Frei Lagonegro	97	1	Machacalis	324	3
Fronteira	490	15	Machado	571	8
Fronteira dos Vales	76	1	Madre de Deus de Minas	132	1
Fruta de Leite	38	1	Malacacheta	474	3
Frutal	2696	71	Mamonas	39	1
Funilândia	43	1	Manga	384	5
Galiléia	220	11	Manhuaçu	3229	83
Gameleiras	175	3	Manhumirim	1018	20
Glaucilandia	35	1	Mantena	1510	37
Goiabeira	108	4	Mar de Espanha	339	9
Goianá	152	3	Maravilhas	283	2
Gonçalves	72	4	Maria da Fé	188	7
Gonzaga	162	6	Mariana	4245	33
Gouveia	196	7	Marilac	113	4
Governador Valadares	13325	463	Mário Campos	288	13
Grão Mogol	148	3	Maripá de Minas	116	2
Grupiara	27	-	Marliéria	76	4
Guanhães	968	7	Marmelópolis	16	-
Guapé	174	3	Martinho Campos	334	6
Guaraciaba	92	1	Martins Soares	76	6
Guaraciama	15	1	Mata Verde	221	5
Guaranésia	524	10	Materlandia	15	1
Guarani	212	1	Mateus Leme	900	25
Guarará	129	1	Mathias Lobato	160	2
Guarda-Mor	156	-	Matias Barbosa	606	10
Guaxupé	2011	24	Matias Cardoso	89	4
Guidoval	202	-	Matipó	515	13
Guimarania	236	3	Mato Verde	260	4
Guiricema	314	6	Matozinhos	1094	19
Gurinhatã	82	1	Matutina	99	4
Heliodora	141	1	Medeiros	65	2
Iapu	228	11	Medina	298	8
Ibertioga	37	-	Mendes Pimentel	272	3
Ibiá	866	10	Mercês	347	7
Ibiáí	46	1	Mesquita	114	1
Ibiracatu	60	-	Minas Novas	209	6
Ibiraci	221	9	Minduri	26	-
Ibirité	4615	103	Mirabela	180	4
Ibitiúra de Minas	149	-	Miradouro	335	3
Ibituruna	16	-	Mirai	547	5
Icaraí de Minas	125	1	Miravania	5	-
Igarapé	1113	23	Moeda	196	-
Igaratinga	113	4	Moema	459	4
Iguatama	221	3	Monjolos	13	-
Ijaci	49	3	Monsenhor Paulo	90	-
Ilícinea	148	6	Montalvania	374	8
Imbé de Minas	125	3	Monte Alegre de Minas	762	14
Inconfidentes	248	6	Monte Azul	669	14
Indaiabira	106	-	Monte Belo	194	8
Indianópolis	165	-	Monte Carmelo	832	14
Ingaí	53	3	Monte Formoso	50	1
Inhapim	1039	33	Monte Santo de Minas	249	8
Inhaúma	148	2	Monte Sião	845	10
Inimutaba	134	4	Montes Claros	15601	245
Ipaba	797	24	Montezuma	94	-
Ipanema	833	14	Morada Nova de Minas	53	-
Ipatinga	16362	348	Morro da Garça	31	3
Ipiacu	90	1	Morro do Pilar	74	-
Ipuiúna	231	4	Munhoz	196	6
Iraí de Minas	168	4	Muriaé	6392	100
Itabira	6895	51	Mutum	739	11
Itabirinha	459	11	Muzambinho	323	3
Itabirito	6293	28	Nacip Raydan	124	5
Itacambira	9	2	Nanuque	2075	60
Itacarambi	273	5	Naque	266	9
Itaguara	611	6	Natalândia	35	1
Itaipé	236	1	Natércia	133	1
Itajubá	2393	87	Nazareno	125	2
Itamarandiba	309	4	Nepomuceno	460	6
Itamarati de Minas	104	1	Ninheira	80	1
Itambacuri	296	6	Nova Belém	97	4
Itambé do Mato Dentro	4	2	Nova Era	529	12
Itamogi	394	17	Nova Lima	9489	66
Itamonte	519	12	Nova Módica	132	2
Itanhandu	763	21	Nova Ponte	436	12
Itanhomi	361	12	Nova Porteirinha	74	2
Itaobim	562	17	Nova Resende	410	3
Itapagipe	366	10	Nova Serrana	1767	63
Itapeçerica	500	9	Nova União	82	-
Itapeva	791	17	Novo Cruzeiro	1020	17
Itatiaiuçu	462	7	Novo Oriente de Minas	211	4
Itaú de Minas	762	5	Novorizonte	44	1
Itaúna	4408	53	Olaría	12	-
Itaverava	35	2	Olhos-D'água	21	-
Itinga	68	3	Olímpio Noronha	73	1
Itueta	711	2	Oliveira	1014	11
Ituiutaba	4936	110	Oliveira Fortes	12	-
Itumirim	35	-	Onça de Pitangui	34	1
Iturama	1517	29	Oratórios	115	3
Itutinga	26	1	Orizania	124	6
Jaboticatubas	624	12	Ouro Branco	1390	11
Jacinto	503	4	Ouro Fino	777	10
Jacuí	281	8	Ouro Preto	2000	43
Jacutinga	595	17	Ouro Verde de Minas	110	4
Jaguaraçu	140	6	Padre Carvalho	111	2
Jaíba	697	10	Padre Paraíso	597	5
Jampruca	82	2	Pai Pedro	40	1
Janaúba	2144	31	Paineiras	53	-
Januária	564	15	Pains	242	1
Japaraíba	109	1	Paiva	24	2
Japonvar	102	1	Palma	92	4
Jeceaba	66	2	Palmópolis	86	3
Jenipapo de Minas	17	-	Papagaios	488	1
Jequeri	134	7	Pará de Minas	1785	27
Jequitaiá	81	4	Paracatu	3458	45
Jequitibá	154	1	Paraguaçu	536	8
Jequitinhonha	233	7	Paraísopolis	321	16
Jesuânia	103	6	Paraopeba	822	8
Joáima	303	7	Passa Quatro	564	12
Joanésia	173	7	Passa Tempo	164	2
João Monlevade	3408	65	Passabém	40	1
João Pinheiro	1748	15	Passa-Vinte	39	1
Joaquim Felício	65	1	Passos	2688	41
Jordania	466	4	Patis	89	-
José Gonçalves de Minas	17	-	Patos de Minas	4879	102
José Raydan	123	-	Patrocínio	2821	57
Josenópolis	327	3	Patrocínio do Muriaé	115	4
Juatuba	1091	27	Paula Candido	97	-
Juiz de Fora	15366	638	Paulistas	37	-
Juramento	37	-	Pavão	40	2
Juruáia	530	10	Peçanha	331	3
Juvenília	160	3	Pedra Azul	792	17
Ladainha	235	2	Pedra Bonita	219	6
Lagamar	166	2	Pedra do Anta	58	-
Lagoa da Prata	1726	32	Pedra do Indaiá	120	4
Lagoa dos Patos	25	-	Pedra Dourada	91	-
Lagoa Dourada	168	2	Pedralva	55	2
Lagoa Formosa	673	17	Pedras de Maria da Cruz	126	2
Lagoa Grande	61	1	Pedrinópolis	81	1
Lagoa Santa	1947	28	Pedro Leopoldo	2152	34
Lajinha	1324	22	Pedro Teixeira	12	-
Lambari	549	8	Pequeri	90	2
Lamim	20	-	Pequi	90	1
Laranjal	200	9	Perdigão	265	7
Lassance	75	1	Perdizes	480	5
Lavras	1195	38	Perdões	474	4
Leandro Ferreira	93	3	Periquito	303	14
Leme do Prado	30	-	Pescador	133	3
Leopoldina	2053	46	Piedade	51	2
Liberdade	34	-	Piedade de Caratinga	154	10
Lima Duarte	312	18	Piedade de Ponte Nova	95	3
Limeira do Oeste	341	5	Piedade do Rio Grande	41	3
Lontra	84	5	Piedade dos Gerais	79	4

3

*Casos confirmados de COVID-19 que não evoluíram para óbito.

Fonte: Painel COVID-19 MG/Sala de Situação/SubVS/SES/MG. Dados parciais, sujeitos a alterações. Atualizado em 22/01/2021.

