

BOLETIM EPIDEMIOLÓGICO

COVID-19: Doença causada pelo coronavírus - 19

20 de janeiro de 2021



CENÁRIO EM MINAS GERAIS COVID-19 Coronavírus

TOTAL DE CASOS CONFIRMADOS

659.385

CASOS EM ACOMPANHAMENTO

61.917

CASOS RECUPERADOS

583.747

ÓBITOS CONFIRMADOS

13.721

Fonte: Painel COVID-19 MG/Sala de Situação/SubVS/SES/MG. Dados parciais, sujeitos a alterações. Atualizado em 20/01/2021.

TOTAL DE CASOS CONFIRMADOS: soma dos casos confirmados que não evoluíram para óbito e dos óbitos confirmados por COVID-19.
CASOS RECUPERADOS: casos confirmados de COVID-19 que receberam alta hospitalar e/ou cumpriram isolamento domiciliar de 10 dias E estão há 72h assintomáticos (sem a utilização de medicamentos sintomáticos) E sem intercorrências.
CASOS EM ACOMPANHAMENTO: casos confirmados de COVID-19 que não evoluíram para óbito, cuja condição clínica permanece sendo acompanhada ou aguarda atualização pelos municípios.
ÓBITOS CONFIRMADOS: óbitos confirmados para COVID-19.



Nº DE CASOS CONFIRMADOS NAS ÚLTIMAS 24H

7.429



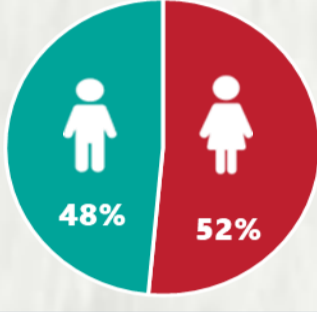
Nº DE ÓBITOS CONFIRMADOS NAS ÚLTIMAS 24H

214

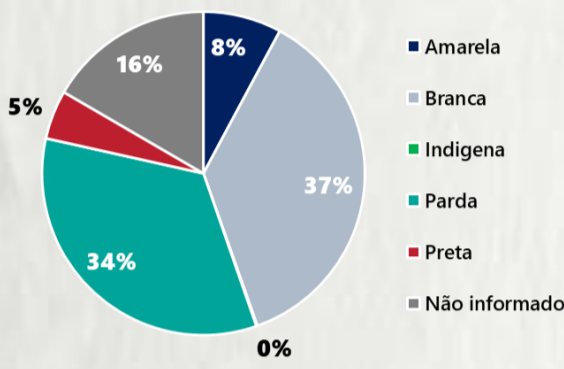
Observação: o "número de casos e óbitos confirmados nas últimas 24h" pode não retratar a ocorrência de novos casos no período, mas o total de casos notificados à SES/MG nas últimas 24h.

1 PERFIL EPIDEMIOLÓGICO DOS CASOS CONFIRMADOS DE COVID-19 QUE NÃO EVOLUÍRAM PARA ÓBITO, MG, 2021

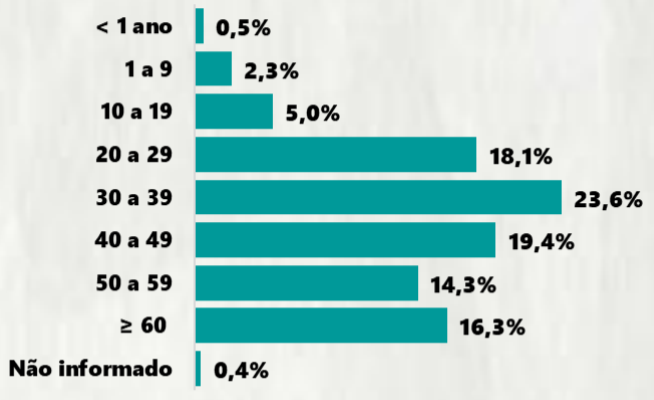
POR SEXO



RAÇA/COR



POR FAIXA ETÁRIA



Média de idade dos casos confirmados: 42 anos

COMORBIDADE *

SIM 7% NÃO 7% N.I. 86%

*Dados parciais, aguardando atualização dos municípios. N.I.: Não informado

Fonte: Sala de Situação/SubVS/SES-MG; E-SUS VE; SIVEP-Gripe. Dados parciais, sujeitos a alterações. Atualizado em 20/01/2021.

2 PERFIL EPIDEMIOLÓGICO DOS ÓBITOS CONFIRMADOS DE COVID-19, MG, 2021

POR SEXO



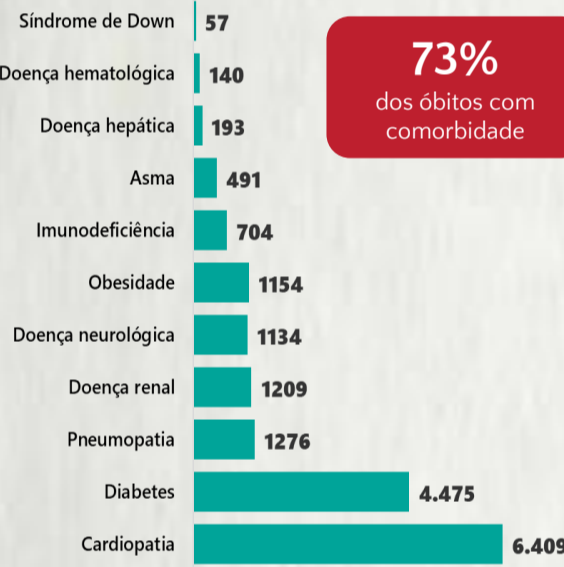
POR FAIXA ETÁRIA



Média de idade dos óbitos confirmados*: 71 anos

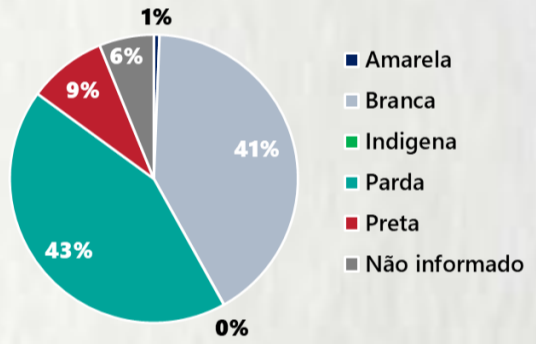
80% com 60 anos ou mais

COMORBIDADE *



73% dos óbitos com comorbidade

RAÇA/COR



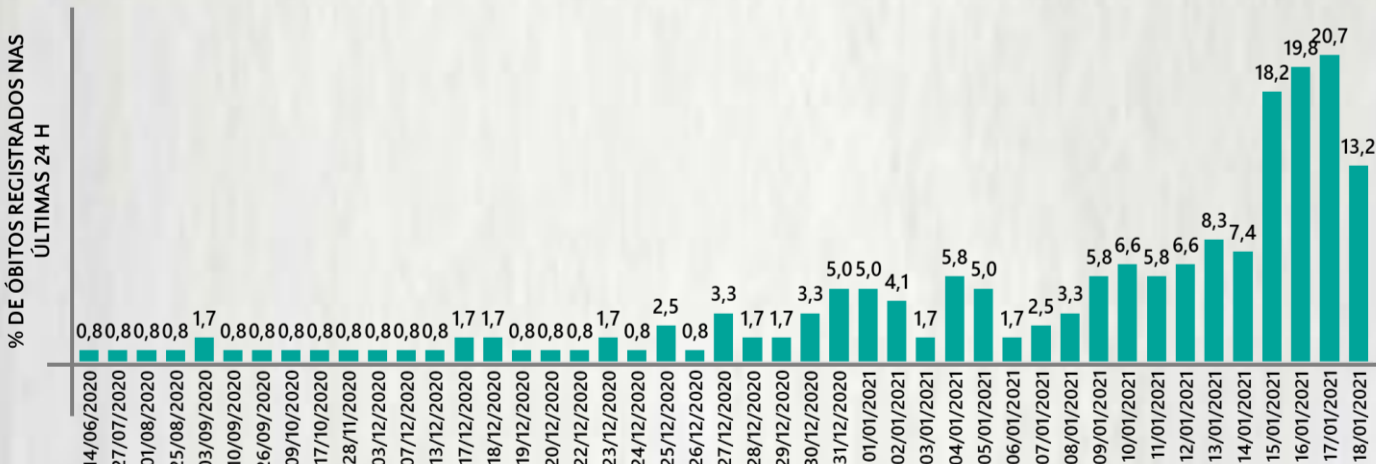
Nº DE MUNICÍPIOS COM ÓBITO



LETALIDADE

2,1%

ÓBITOS REGISTRADOS NAS ÚLTIMAS 24 HORAS, POR DATA DE OCORRÊNCIA



*O aumento no número de óbitos registrados nas últimas 24h pode não retratar o aumento na transmissão, mas a qualificação do sistema de informação, com encerramento de óbitos ocorridos anteriormente e que estavam em investigação.

Fonte: SIVEP-Gripe. Sala de Situação/SubVS/SES-MG. Dados parciais, sujeitos a alterações. Atualizado em 20/01/2021.

3 DADOS DE HOSPITALIZAÇÃO E ISOLAMENTO DOMICILIAR DOS CASOS CONFIRMADOS DE COVID-19, MG, 2021



INTERNADOS*

54.232



ISOLAMENTO DOMICILIAR

605.153

*Casos confirmados de COVID-19 que precisaram de internação hospitalar na rede pública ou privada de Minas Gerais. Dados cumulativos, registrados desde o início da pandemia.

Fonte: Painel COVID-19 MG/Sala de Situação/SubVS/SES/MG. Dados parciais, sujeitos a alterações. Atualizado em 20/01/2021.

4 NÚMERO DE HOSPITALIZAÇÕES POR SÍNDROME RESPIRATÓRIA AGUDA GRAVE (SRAG) SEGUNDO SEMANA EPIDEMIOLÓGICA (SE) DE INÍCIO DE SINTOMAS, MG, 2019 - 2021



Fonte: SIVEP-Gripe. Dados parciais, sujeitos a alterações. Atualizado em 20/01/2021.

5 DADOS LABORATORIAIS DE COVID-19, REDE PÚBLICA, MINAS GERAIS, 2021



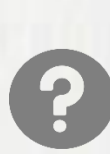
POSITIVOS

101.802



NEGATIVOS

253.906



INCONCLUSIVOS*

5.508



RESULTADOS LIBERADOS

361.226



EM ANÁLISE

3.247



TOTAL

364.473

* Não apresentaram resultado que pode ser concluído como positivo ou negativo.

Fonte: GAL/FUNED. COES MINAS/COVID-19/SESMG. Dados parciais, sujeitos a alterações. Atualizado em 20/01/2021.

BOLETIM EPIDEMIOLÓGICO

COVID-19: Doença causada pelo coronavírus – 19

20 de janeiro de 2021



GOVERNO
DIFERENTE.
ESTADO
EFICIENTE.



6

DISTRIBUIÇÃO DE CASOS E ÓBITOS CONFIRMADOS DA COVID-19 SEGUNDO LOCAL DE RESIDÊNCIA, MINAS GERAIS, 2021

LOCAL DE RESIDÊNCIA	CASOS*	ÓBITOS	LOCAL DE RESIDÊNCIA	CASOS*	ÓBITOS
Abadia dos Dourados	109	1	Careaçu	209	4
Abaeté	393	5	Carlos Chagas	708	6
Abre Campo	237	3	Carmésia	17	-
Acaiaca	98	3	Carmo da Cachoeira	102	-
Açucena	178	6	Carmo da Mata	137	3
Água Boa	172	2	Carmo de Minas	258	4
Água Comprida	31	1	Carmo do Cajuru	261	8
Aguanil	157	3	Carmo do Paranaíba	563	11
Águas Formosas	444	10	Carmo do Rio Claro	161	7
Águas Vermelhas	133	1	Carmópolis de Minas	511	9
Aimorés	890	17	Carneirinho	243	2
Aiuruoca	41	4	Carrancas	82	1
Alagoa	146	1	Carvalhópolis	57	2
Albertina	76	5	Carvalhos	49	-
Além Paraíba	1160	32	Casa Grande	19	1
Alfenas	3196	67	Cascalho Rico	28	1
Alfredo Vasconcelos	109	3	Cássia	364	7
Almenara	1728	19	Cataguases	2408	61
Alpercata	293	12	Catas Altas	126	2
Alpinópolis	190	5	Catas Altas da Noruega	28	-
Alterosa	243	4	Catuji	362	-
Alto Caparaó	202	4	Catuti	55	2
Alto Jequitibá	331	7	Caxambu	409	6
Alto Rio Doce	153	10	Cedro do Abaeté	8	-
Alvarenga	200	2	Central de Minas	152	7
Alvinópolis	255	2	Centralina	305	7
Alvorada de Minas	83	1	Chácara	63	1
Amparo do Serra	66	3	Chalé	313	7
Andradas	767	23	Chapada do Norte	15	-
Andrelandia	149	2	Chapada Gaúcha	108	1
Angelândia	35	-	Chiador	95	2
Antônio Carlos	209	3	Cipotanea	56	3
Antônio Dias	169	6	Claraval	94	1
Antônio Prado de Minas	100	3	Claro dos Poções	143	2
Araçá	19	-	Cláudio	861	11
Aracitaba	62	5	Coimbra	165	-
Araçuaí	383	11	Coluna	144	2
Araguari	5985	125	Comendador Gomes	185	1
Arantina	33	2	Comercinho	47	1
Araponga	206	-	Conceição da Aparecida	171	4
Araporã	1040	10	Conceição da Barra de Minas	89	-
Arapuá	53	-	Conceição das Alagoas	1196	28
Araújos	250	1	Conceição das Pedras	30	1
Araxá	3827	43	Conceição de Ipanema	148	1
Arceburgo	270	3	Conceição do Mato Dentro	1140	2
Arcos	1429	17	Conceição do Pará	90	4
Areado	242	3	Conceição do Rio Verde	162	1
Argirita	131	5	Conceição dos Ouros	192	7
Aricanduva	18	-	Cônego Marinho	60	1
Arinos	165	4	Confins	220	1
Astolfo Dutra	707	12	Congonhal	271	5
Ataléia	438	4	Congonhas	3136	28
Augusto de Lima	100	4	Congonhas do Norte	62	-
Baependi	481	10	Conquista	229	5
Baldim	233	5	Conselheiro Lafaiete	3519	32
Bambuí	209	1	Conselheiro Pena	572	11
Bandeira	389	5	Consolação	17	1
Bandeira do Sul	77	3	Contagem	15341	582
Barão de Cocais	1184	9	Coqueiral	328	2
Barão de Monte Alto	121	5	Coração de Jesus	232	2
Barbacena	2769	51	Cordisburgo	153	2
Barra Longa	126	-	Cordislandia	66	-
Barroso	393	3	Corinto	560	18
Bela Vista de Minas	253	6	Coroaci	245	4
Belmiro Braga	68	3	Coromandel	373	11
Belo Horizonte	75217	2085	Coronel Fabriciano	6787	141
Belo Oriente	1213	24	Coronel Murta	17	-
Belo Vale	219	6	Coronel Pacheco	92	4
Berilo	10	-	Coronel Xavier Chaves	105	-
Berizal	25	-	Córrego Danta	15	-
Bertópolis	203	-	Córrego do Bom Jesus	127	4
Betim	12249	367	Córrego Fundo	165	1
Bias Fortes	56	2	Córrego Novo	85	5
Bicas	357	10	Couto de Magalhães de Minas	21	-
Biquinhas	28	-	Crisólita	84	1
Boa Esperança	775	24	Cristais	274	3
Bocaina de Minas	55	2	Cristália	56	-
Bocaiúva	671	10	Cristiano Ottoni	75	2
Bom Despacho	1611	29	Cristina	65	2
Bom Jardim de Minas	96	-	Crucilandia	150	3
Bom Jesus da Penha	129	1	Cruzeiro da Fortaleza	38	-
Bom Jesus do Amparo	70	2	Cruzília	276	7
Bom Jesus do Galho	214	8	Cuparaque	175	2
Bom Repouso	218	8	Curral de Dentro	188	2
Bom Sucesso	137	1	Curvelo	1894	57
Bonfim	150	2	Datas	102	3
Bonfinópolis de Minas	193	9	Delfim Moreira	112	4
Bonito de Minas	6	-	Delfinópolis	86	1
Borda da Mata	530	18	Delta	507	5
Botelhos	261	4	Descoberto	276	4
Botumirim	39	-	Desterro de Entre Rios	155	2
Brás Pires	89	4	Desterro do Melo	40	-
Brasilândia de Minas	554	3	Diamantina	551	8
Brasília de Minas	409	5	Diogo de Vasconcelos	32	1
Braúnas	45	3	Dionísio	234	5
Brazópolis	352	6	Divinésia	124	4
Brumadinho	1802	24	Divino	252	9
Bueno Brandão	222	6	Divino das Laranjeiras	174	2
Buenópolis	123	4	Divinolândia de Minas	73	-
Bugre	270	7	Divinópolis	4813	125
Buritís	532	6	Divisa Alegre	143	4
Buritizzeiro	455	12	Divisa Nova	136	3
Cabeceira Grande	91	2	Divisópolis	188	3
Cabo Verde	154	3	Dom Bosco	100	3
Cachoeira da Prata	162	2	Dom Cavati	106	9
Cachoeira de Minas	297	3	Dom Joaquim	195	-
Cachoeira de Pajeú	290	3	Dom Silvério	83	2
Cachoeira Dourada	67	-	Dom Viçoso	56	1
Caetanópolis	369	3	Dona Euzébia	351	2
Caeté	814	26	Dores de Campos	433	6
Caiana	59	2	Dores de Guanhães	72	2
Cajuri	110	-	Dores do Indaiá	366	4
Caldas	279	10	Dores do Turvo	50	3
Camacho	46	-	Doresópolis	78	1
Camanducaia	1202	12	Douradoquara	31	1
Cambuí	1097	12	Durandé	345	3
Cambuquira	134	7	Elói Mendes	354	6
Campanário	69	-	Engenheiro Caldas	263	16
Campanha	490	11	Engenheiro Navarro	34	1
Campeste	474	6	Entre Folhas	215	4
Campina Verde	198	10	Entre Rios de Minas	168	4
Campo Azul	52	-	Ervália	410	6
Campo Belo	1677	33	Esmeraldas	856	33
Campo do Meio	229	2	Espera Feliz	1131	20
Campo Florido	252	-	Espinosa	449	14
Campos Altos	246	6	Espírito Santo do Dourado	79	4
Campos Gerais	428	7	Estiva	282	3
Cana Verde	120	2	Estrela Dalva	49	4
Canaã	61	-	Estrela do Indaiá	7	-
Canápolis	432	12	Estrela do Sul	130	-
Candeias	187	3	Eugenópolis	237	5
Cantagalo	92	1	Ewbank da Camara	130	1
Caparaó	270	3	Extrema	3892	34
Capela Nova	40	1	Fama	48	-
Capelinha	473	5	Faria Lemos	88	3
Capetinga	139	2	Felício dos Santos	24	1
Capim Branco	183	2	Felisburgo	127	4
Capinópolis	790	9	Felixlandia	204	5
Capitão Andrade	174	11	Fernandes Tourinho	44	7
Capitão Enéas	208	4	Ferros	125	1
Capitólio	267	8	Fervedouro	252	8
Caputira	198	2	Florestal	153	3
Carai	416	6	Formiga	2274	22
Caranaíba	16	1	Formoso	164	3
Carandaí	359	6	Fortaleza de Minas	40	-
Carangola	1333	35	Fortuna de Minas	19	2
Caratinga	4046	128	Francisco Badaró	45	-
Carbonita	40	-	Francisco Dumont	29	3

*Casos confirmados de COVID-19 que não evoluíram para óbito.

Fonte: Painel COVID-19 MG/Sala de Situação/SubVS/SES/MG. Dados parciais, sujeitos a alterações. Atualizado em 20/01/2021.

BOLETIM EPIDEMIOLÓGICO

COVID-19: Doença causada pelo coronavírus – 19

20 de janeiro de 2021



GOVERNO
DIFERENTE.
ESTADO
EFICIENTE.



6

DISTRIBUIÇÃO DE CASOS E ÓBITOS CONFIRMADOS DA COVID-19 SEGUNDO LOCAL DE RESIDÊNCIA, MINAS GERAIS, 2021

LOCAL DE RESIDÊNCIA	CASOS*	ÓBITOS	LOCAL DE RESIDÊNCIA	CASOS*	ÓBITOS
Francisco Sá	372	9	Luisburgo	186	8
Franciscópolis	80	-	Luislandia	77	1
Frei Gaspar	201	1	Luminárias	49	4
Frei Inocêncio	407	12	Luz	331	9
Frei Lagonegro	97	1	Machacalis	322	3
Fronteira	478	14	Machado	555	8
Fronteira dos Vales	71	1	Madre de Deus de Minas	122	1
Fruta de Leite	34	1	Malacacheta	466	3
Frutal	2607	70	Mamonas	39	1
Funilândia	43	1	Manga	384	5
Galiléia	215	11	Manhuaçu	3111	75
Gameleiras	173	3	Manhumirim	993	20
Glaucilandia	25	1	Mantena	1511	36
Goiabeira	103	4	Mar de Espanha	331	9
Goianá	150	3	Maravilhas	283	2
Gonçalves	70	4	Maria da Fé	177	7
Gonzaga	131	6	Mariana	4100	33
Gouveia	191	7	Marilac	113	4
Governador Valadares	13198	456	Mário Campos	282	12
Grão Mogol	136	3	Maripá de Minas	116	2
Grupiara	24	-	Marliéria	76	4
Guanhães	958	7	Marmelópolis	12	-
Guapé	155	3	Martinho Campos	326	6
Guaraciaba	78	1	Martins Soares	76	6
Guaraciama	15	1	Mata Verde	221	5
Guaranésia	508	9	Materlândia	15	1
Guarani	212	1	Mateus Leme	880	24
Guará	127	1	Mathias Lobato	160	2
Guarda-Mor	155	-	Matias Barbosa	592	10
Guaxupé	1923	23	Matias Cardoso	87	4
Guidoval	200	-	Matipó	502	13
Guimarânia	234	3	Mato Verde	257	4
Guiricema	312	6	Matozinhos	1080	16
Gurinhata	80	1	Matutina	98	4
Heliadora	141	1	Medeiros	49	1
Iapu	228	11	Medina	298	8
Ibertioga	34	-	Mendes Pimentel	272	3
Ibiá	815	8	Mercês	347	7
Ibiaí	46	1	Mesquita	108	1
Ibiracatu	56	-	Minas Novas	210	5
Ibiraci	218	9	Minduri	26	-
Ibirité	4565	102	Mirabela	180	4
Ibitiúra de Minas	146	-	Miradouro	331	2
Ibituruna	15	-	Mirai	547	5
Icaraí de Minas	123	1	Miravania	5	-
Igarapé	1084	23	Moeda	179	-
Igaratinga	113	4	Moema	414	3
Iguatama	215	3	Monjolos	13	-
Ijaci	48	3	Monsenhor Paulo	85	-
Ilicínea	148	6	Montalvania	373	8
Imbé de Minas	125	3	Monte Alegre de Minas	763	13
Inconfidentes	244	6	Monte Azul	666	14
Indaiabira	106	-	Monte Belo	173	6
Indianópolis	164	-	Monte Carmelo	801	13
Ingaí	47	3	Monte Formoso	50	1
Inhapim	1039	33	Monte Formoso	50	1
Inhaúma	148	2	Monte Santo de Minas	238	8
Inimutaba	127	4	Monte São	845	10
Ipaba	773	24	Montes Claros	15429	239
Ipanema	812	13	Montezuma	88	-
Ipatinga	16187	348	Morada Nova de Minas	50	-
Ipiacú	90	1	Morro da Garça	31	3
Ipuiúna	222	4	Morro do Pilar	69	-
Iraí de Minas	167	4	Munhoz	194	6
Itabira	6720	50	Muriaé	6231	93
Itabirinha	436	10	Mutum	728	11
Itabirito	6061	27	Muzambinho	323	3
Itacambira	8	2	Nacip Raydan	124	5
Itacarambi	273	5	Nanuque	2045	53
Itaguara	611	6	Naque	265	9
Itaipé	236	1	Natalândia	31	1
Itajubá	2290	85	Natércia	119	1
Itamarandiba	294	3	Nazareno	124	2
Itamarati de Minas	100	1	Nepomuceno	431	6
Itambacuri	287	5	Ninheira	80	1
Itambé do Mato Dentro	4	2	Nova Belém	96	4
Itamogi	394	16	Nova Era	525	13
Itamonte	510	10	Nova Lima	9179	63
Itanhandu	723	21	Nova Mógica	132	2
Itanhomi	361	11	Nova Ponte	433	12
Itaobim	514	16	Nova Porteirinha	74	2
Itapagipe	355	10	Nova Resende	386	3
Itapeçerica	488	9	Nova Serrana	1753	61
Itapeva	785	17	Nova União	80	-
Itatiaiuçu	462	7	Novo Cruzeiro	1011	17
Itaú de Minas	712	5	Novo Oriente de Minas	211	4
Itaúna	4232	52	Novorizonte	43	1
Itaverava	35	2	Olaria	12	-
Itinga	67	3	Olhos-D'água	20	-
Itueta	708	2	Olímpio Noronha	73	1
Ituiutaba	4853	108	Oliveira	1000	11
Itumirim	34	-	Oliveira Fortes	12	-
Iturama	1491	29	Onça de Pitangui	34	1
Itutinga	26	1	Oratórios	110	3
Jaboticatubas	618	12	Orizânia	118	6
Jacinto	502	4	Ouro Branco	1342	11
Jacuí	263	8	Ouro Fino	747	10
Jacutinga	581	17	Ouro Preto	1843	43
Jaguaraçu	134	6	Ouro Verde de Minas	102	4
Jaíba	679	10	Padre Carvalho	106	2
Jampruca	78	2	Padre Paraíso	575	4
Janaúba	2106	31	Pai Pedro	40	1
Januária	556	15	Paineiras	53	-
Japaraíba	107	1	Pains	239	1
Japonvar	101	1	Paiva	24	2
Jeceaba	62	2	Palma	86	4
Jenipapo de Minas	17	-	Palmópolis	86	3
Jequeri	122	6	Papagaios	488	1
Jequitaiá	81	4	Pará de Minas	1745	25
Jequitibá	146	1	Paracatu	3410	45
Jequitinhonha	233	7	Paraguaçu	528	7
Jesuânia	101	6	Paraisópolis	313	16
Joáima	303	7	Paraopeba	807	8
Joanésia	173	7	Passa Quatro	540	12
João Monlevade	3378	63	Passa Tempo	162	2
João Pinheiro	1741	15	Passabém	40	1
Joaquim Felício	25	1	Passa-Vinte	39	1
Jordania	309	4	Passos	2580	41
José Gonçalves de Minas	17	-	Patis	86	-
José Raydan	120	-	Patos de Minas	4762	102
Josenópolis	327	3	Patrocínio	2772	56
Juatuba	1093	25	Patrocínio do Muriaé	106	4
Juiz de Fora	14710	628	Paula Candido	88	-
Juramento	31	-	Paulistas	36	-
Juruáia	529	10	Pavão	40	2
Juvenília	160	2	Peçanha	324	3
Ladainha	233	2	Pedra Azul	792	17
Lagamar	165	2	Pedra Bonita	219	6
Lagoa da Prata	1693	32	Pedra do Anta	58	-
Lagoa dos Patos	25	-	Pedra do Indaiá	119	4
Lagoa Dourada	161	2	Pedra Dourada	91	-
Lagoa Formosa	653	17	Pedralva	55	2
Lagoa Santa	61	1	Pedras de Maria da Cruz	127	1
Lagoa Santa	1894	27	Pedrinópolis	80	1
Lajinha	1278	22	Pedro Leopoldo	2124	33
Lambari	539	8	Pedro Teixeira	8	-
Lamim	19	-	Pequeri	90	2
Laranjal	194	9	Pequi	90	1
Lassance	68	1	Perdigão	265	7
Lavras	1119	38	Perdizes	476	5
Leandro Ferreira	93	3	Perdões	459	4
Leme do Prado	24	-	Periquito	291	14
Leopoldina	1988	46	Pescador	133	3
Liberdade	34	-	Piau	51	2
Lima Duarte	308	18	Piedade de Caratinga	154	10
Limeira do Oeste	336	5	Piedade de Ponte Nova	89	3
Lontra	84	5	Piedade do Rio Grande	38	3
			Piedade dos Gerais	79	4

*Casos confirmados de COVID-19 que não evoluíram para óbito.

Fonte: Painel COVID-19 MG/Sala de Situação/SubVS/SES/MG. Dados parciais, sujeitos a alterações. Atualizado em 20/01/2021.

BOLETIM EPIDEMIOLÓGICO

COVID-19: Doença causada pelo coronavírus – 19

20 de janeiro de 2021



6

DISTRIBUIÇÃO DE CASOS E ÓBITOS CONFIRMADOS DA COVID-19 SEGUNDO LOCAL DE RESIDÊNCIA, MINAS GERAIS, 2021

LOCAL DE RESIDÊNCIA	CASOS*	ÓBITOS	LOCAL DE RESIDÊNCIA	CASOS*	ÓBITOS
Pimenta	143	2	São Gonçalo do Rio Preto	13	-
Pingo-D'água	78	5	São Gonçalo do Sapucaí	255	4
Pintópolis	21	1	São Gotardo	1699	35
Piracema	115	2	São João Batista do Glória	354	6
Pirajuba	182	2	São João da Lagoa	40	-
Piranga	135	11	São João da Mata	58	1
Piranguçu	79	2	São João da Ponte	266	13
Piranguinho	207	4	São João das Missões	109	1
Pirapetinga	1121	8	São João Del Rei	2449	40
Pirapora	2067	25	São João do Manhuaçu	432	17
Piraúba	390	6	São João do Manteninha	282	3
Pitangui	297	9	São João do Oriente	479	13
Piumhi	1029	13	São João do Pacuí	7	-
Planura	419	6	São João do Paraíso	502	5
Poço Fundo	281	4	São João Evangelista	267	3
Poços de Caldas	3341	98	São João Nepomuceno	899	13
Pocrane	166	4	São Joaquim de Bicas	700	42
Pompéu	1048	6	São José da Barra	168	1
Ponte Nova	2509	49	São José da Lapa	898	13
Ponto Chique	61	-	São José da Safira	203	4
Ponto dos Volantes	167	-	São José da Varginha	64	-
Porteirinha	632	19	São José de Alegre	43	-
Porto Firme	125	7	São José do Divino	82	1
Poté	349	6	São José do Goiabal	160	3
Pouso Alegre	5076	82	São José do Jacuri	124	1
Pouso Alto	215	3	São José do Mantimento	132	2
Prados	126	3	São Lourenço	1712	29
Prata	803	26	São Miguel do Anta	81	2
Pratápolis	194	6	São Pedro da União	85	-
Pratinha	90	1	São Pedro do Suaçuí	82	1
Presidente Bernardes	52	2	São Pedro dos Ferros	55	2
Presidente Juscelino	49	1	São Romão	91	2
Presidente Kubitschek	34	1	São Roque de Minas	50	-
Presidente Olegário	205	7	São Sebastião da Bela Vista	124	4
Prudente de Morais	173	2	São Sebastião da Vargem Alegre	113	1
Quartel Geral	22	-	São Sebastião do Anta	86	5
Queluzito	17	4	São Sebastião do Maranhão	148	-
Raposos	931	9	São Sebastião do Oeste	132	3
Raul Soares	582	12	São Sebastião do Paraíso	2013	60
Recreio	215	4	São Sebastião do Rio Preto	45	2
Reduto	202	2	São Sebastião do Rio Verde	49	-
Resende Costa	125	-	São Thomé das Letras	39	-
Resplendor	1085	18	São Tiago	105	6
Ressaquinha	40	-	São Tomás de Aquino	139	5
Riachinho	173	2	São Vicente de Minas	63	1
Riacho dos Machados	92	1	Sapucaí-Mirim	99	3
Ribeirão das Neves	6944	196	Sardoá	167	5
Ribeirão Vermelho	34	-	Sarzedo	769	25
Rio Acima	483	10	Sem-Peixe	45	1
Rio Casca	229	5	Senador Amaral	186	4
Rio do Prado	35	1	Senador Cortes	52	-
Rio Doce	124	1	Senador Firmino	184	3
Rio Espera	24	2	Senador José Bento	53	2
Rio Manso	138	6	Senador Modestino Gonçalves	7	2
Rio Novo	167	5	Senhora de Oliveira	27	1
Rio Paranaíba	831	9	Senhora do Porto	24	-
Rio Pardo de Minas	314	3	Senhora dos Remédios	99	4
Rio Piracicaba	668	6	Sericita	55	-
Rio Pomba	622	5	Seritinga	15	-
Rio Preto	177	-	Serra Azul de Minas	35	-
Rio Vermelho	25	-	Serra da Saudade	12	-
Ritópolis	54	2	Serra do Salitre	329	5
Rochedo de Minas	116	1	Serra dos Aimorés	334	9
Rodeiro	272	6	Serrania	56	2
Romaria	109	3	Serranópolis de Minas	55	-
Rosário da Limeira	106	-	Serranos	8	-
Rubelita	46	1	Serro	251	4
Rubim	240	4	Sete Lagoas	7836	72
Sabará	2423	81	Setubinha	81	2
Sabinópolis	120	1	Silveirania	40	1
Sacramento	1105	22	Silvianópolis	65	5
Salinas	1087	19	Simão Pereira	76	1
Salto da Divisa	130	4	Simonésia	386	9
Santa Bárbara	980	11	Sobralia	112	7
Santa Bárbara do Leste	243	15	Soledade de Minas	113	-
Santa Bárbara do Monte Verde	109	1	Tabuleiro	48	2
Santa Bárbara do Tugúrio	54	-	Taiobeiras	887	8
Santa Cruz de Minas	224	5	Taparuba	156	3
Santa Cruz de Salinas	20	2	Tapira	108	1
Santa Cruz do Escalvado	168	3	Tapiraí	33	-
Santa Efigênia de Minas	135	3	Taquaraçu de Minas	113	5
Santa Fé de Minas	208	2	Tarumirim	189	11
Santa Helena de Minas	202	4	Teixeiras	116	1
Santa Juliana	510	21	Teófilo Otoni	5164	131
Santa Luzia	4170	142	Timóteo	4618	114
Santa Margarida	586	12	Tiradentes	212	1
Santa Maria de Itabira	280	5	Tiros	114	3
Santa Maria do Salto	14	-	Tocantins	821	11
Santa Maria do Suaçuí	555	11	Tocos do Moji	53	1
Santa Rita de Caldas	244	8	Toledo	135	9
Santa Rita de Ibitipoca	17	-	Tombos	492	6
Santa Rita de Jacutinga	95	1	Três Corações	2096	49
Santa Rita de Minas	565	10	Três Marias	732	20
Santa Rita do Itueto	657	4	Três Pontas	1736	24
Santa Rita do Sapucaí	928	23	Tumiritinga	166	2
Santa Rosa da Serra	26	-	Tupaciguara	761	18
Santa Vitória	580	3	Turmalina	312	3
Santana da Vargem	110	3	Turvolândia	23	2
Santana de Cataguases	265	-	Ubá	4841	91
Santana de Pirapama	192	2	Ubaí	98	1
Santana do Deserto	140	2	Ubaporanga	946	26
Santana do Garambéu	17	1	Uberaba	11161	260
Santana do Jacaré	34	5	Uberlândia	49639	770
Santana do Manhuaçu	262	1	Umburatiba	90	1
Santana do Paraíso	3447	50	Unai	3947	66
Santana do Riacho	66	-	União de Minas	117	2
Santana dos Montes	14	-	Uruana de Minas	29	-
Santo Antônio do Amparo	201	3	Urucania	375	7
Santo Antônio do Aventureiro	65	4	Urucuaia	85	3
Santo Antônio do Gramma	49	1	Vargem Alegre	229	10
Santo Antônio do Itambé	39	1	Vargem Bonita	43	1
Santo Antônio do Jacinto	600	13	Vargem Grande do Rio Pardo	57	-
Santo Antônio do Monte	1007	19	Varginha	3595	59
Santo Antônio do Retiro	84	1	Varjão de Minas	117	3
Santo Antônio do Rio Abaixo	47	1	Várzea da Palma	1041	13
Santo Hipólito	31	1	Varzelândia	239	6
Santos Dumont	1026	21	Vazante	938	6
São Bento Abade	14	-	Verdelândia	78	2
São Brás do Suaçuí	75	-	Veredim	34	-
São Domingos das Dores	84	3	Veríssimo	55	1
São Domingos do Prata	255	5	Vermelho Novo	114	2
São Félix de Minas	75	1	Vespasiano	1336	52
São Francisco	498	18	Viçosa	2089	13
São Francisco de Paula	95	-	Vieiras	163	1
São Francisco de Sales	158	4	Virgem da Lapa	214	1
São Francisco do Glória	132	1	Virgínia	66	1
São Geraldo	399	10	Virginópolis	260	3
São Geraldo da Piedade	116	7	Virgolândia	118	4
São Geraldo do Baixo	51	4	Visconde do Rio Branco	1699	34
São Gonçalo do Abaeté	54	1	Volta Grande	68	2
São Gonçalo do Pará	104	4	Wenceslau Braz	52	-
São Gonçalo do Rio Abaixo	577	7	Outros Estado/país	3217	117

CASOS*

ÓBITOS

TOTAL DE MUNICÍPIOS COM CASOS CONFIRMADOS

TOTAL DE CASOS CONFIRMADOS



645.664



13.721



853



659.385

*Casos confirmados de COVID-19 que não evoluíram para óbito.

Fonte: Painel COVID-19 MG/Sala de Situação/SubVS/SES/MG. Dados parciais, sujeitos a alterações. Atualizado em 20/01/2021.

Para ver mais informações sobre os casos confirmados de COVID-19 em Minas Gerais, por município, acesse o [PAINEL DE MONITORAMENTO DE CASOS em coronavirus.saude.mg.gov.br](https://painel.monitoramento.de.casos.coronavirus.saude.mg.gov.br)

