

BOLETIM

ESPECIAL

Macrorregião

Centro Sul

SRS Barbacena

GRS São João del Rei

Número 27

Governador do Estado de Minas Gerais
Romeu Zema Neto

Secretário de Estado de Saúde de Minas Gerais
Carlos Eduardo Amaral Pereira da Silva

Secretário de Estado Adjunto
Luiz Marcelo Cabral Tavares

Chefia de Gabinete
João Márcio Silva de Pinho

Assessora de Comunicação Social
Virgínia Cornélio da Silva

Subsecretaria de Políticas e Ações de Saúde
Marcilio Dias Magalhães

Subsecretaria de Regulação do Acesso a Serviços e Insumos de Saúde
Juliana Ávila Teixeira

Subsecretaria de Inovação e Logística em Saúde
André de Andrade Ranieri

Subsecretaria de Gestão Regional
Darlan Venâncio Thomaz Pereira

Subsecretaria de Vigilância em Saúde
Dario Brock Ramalho

Dirigentes das Regionais de Saúde
Hérica Vieira Santos
Edwalda Maria Carvalho de Assumpção

Equipe das Regionais de Saúde
Fabíola Anklin Ribas, Angélica Atala Lombelo Campos, Márcio Heitor Stelmo da Silva, Flávio Raimundo Soares, Silvania de Roman Carvalho, Ana Cristina dos Santos, Elisiane Rodrigues dos Santos, Fernando José da Silva, Renato Soares dos Reis, Tatiana Resende Carvalho, Tatiana de Matos Corrêa Canêdo, Ângela Maria Goulart Baptista, Edna Lúcia Cardozo Martin, Jaqueline das Mercês Teixeira, Jefferson Rodrigo Silveira

Apresentação

Este boletim tem como objetivo descrever os aspectos epidemiológicos e assistenciais relacionados aos casos de COVID-19 na macrorregião de saúde Centro Sul de Minas Gerais que compreende a Superintendência Regional de Saúde de Barbacena e Gerência Regional de Saúde de São João del Rei e orientar as ações de vigilância, prevenção e controle.

1. SITUAÇÃO DA COVID-19 NO MUNDO, BRASIL E MINAS GERAIS

1.1 Situação no Mundo: Total de casos e óbitos distribuídos por semana epidemiológica.

84,233,579

confirmed cases

1,843,293

deaths

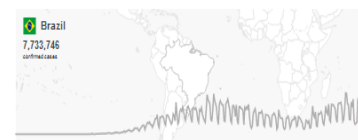
Source: World Health Organization
Data may be incomplete for the current day or week.

Americas	36,943,389
Europe	27,059,283
South-East Asia	12,103,952
Eastern Mediterranean	5,020,842
Africa	1,978,166
Western Pacific	1,127,202

Source: World Health Organization
Data may be incomplete for the current day or week.

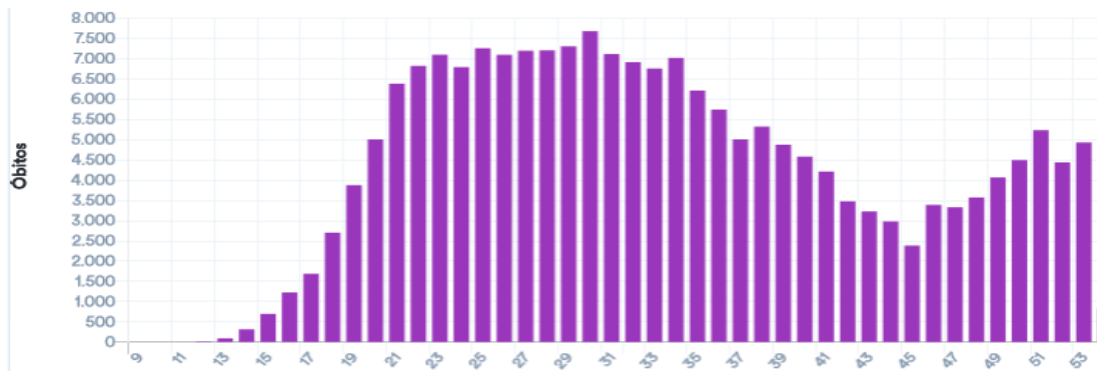
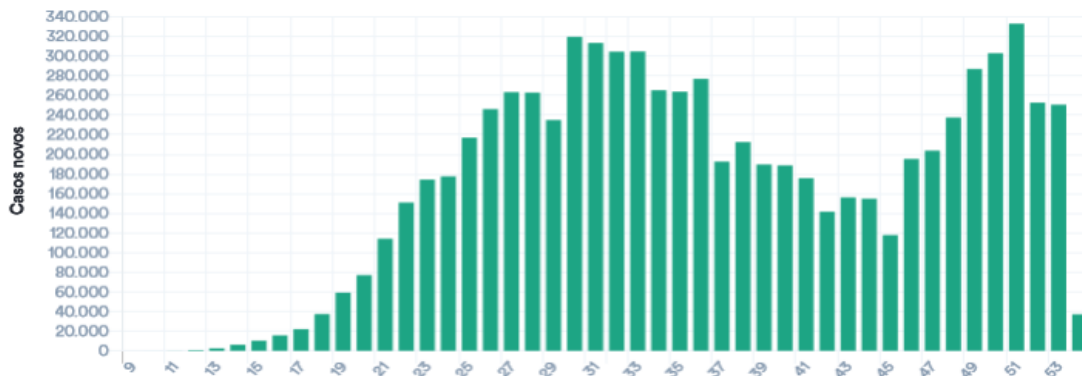
Americas	878,708
Europe	591,792
South-East Asia	185,368
Eastern Mediterranean	122,896
Africa	44,038
Western Pacific	20,478

Source: World Health Organization
Data may be incomplete for the current day or week.

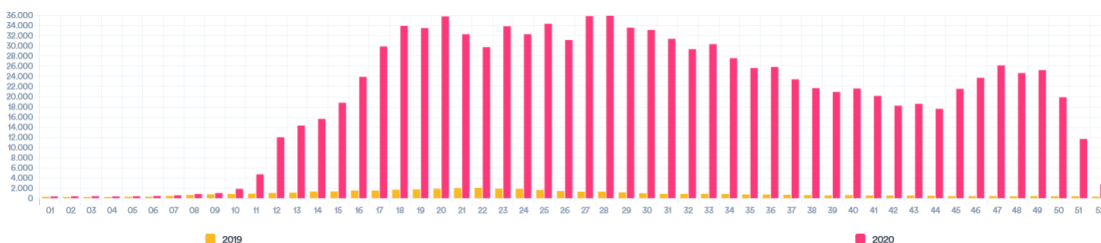


Fonte: <https://covid19.who.int/> consultado em 05/01/2021

1.2 Situação no Brasil e Sudeste: Casos confirmados, óbitos e SRAG segundo semana epidemiológica.



SRAG hospitalizado por semana epidemiológica de início dos sintomas



Fonte: <https://covid.saude.gov.br/atualizado em 05/01/2021 14:30>

1.3 Situação Comparada

Local	Casos	Óbitos	Letalidade	Incidência /100mil hab.	Mortalidade /100mil hab.
Mundo	84.233.579	1.843.293	2,19%	1.080,4	23,6
Brasil	7.753.752	196.561	2,54%	3.689,7	93,5
Região Sudeste	2.718.234	89.744	3,30%	3.075,9	101,6
Minas Gerais	552.104	12.063	2,18%	2.608,1	57,0
M. Centro Sul	14.108	180	1,28%	1.783,6	22,8

Fonte: OMS, MS, SES-MG, consulta em 05/01/2021 15:00

2. CENÁRIO DA MACRORREGIÃO

2.1 Distribuição dos casos e óbitos por COVID-19 por microrregião integrante.

Nº 27 Semana Epidemiológica 53

Data da atualização: 05/01/2021

Distribuição de população, casos, óbitos, incidência, mortalidade e letalidade por COVID-19 na Macrorregião Centro Sul, 2020/2021.

Microrregião / município	População	Casos	Óbitos	Incidência	Mortalidade	Letalidade
Microrregião BARBACENA	238.637	3285	54	1376,6	22,6	1,64%
ALFREDO VASCONCELOS	6.907	82	2	1187,2	29,0	2,44%
ALTO RIO DOCE	11.000	149	7	1354,5	63,6	4,70%
ANTONIO CARLOS	11.445	179	2	1564,0	17,5	1,12%
BARBACENA	137.313	2314	32	1685,2	23,3	1,38%
CAPELA NOVA	4.653	21	1	451,3	21,5	4,76%
CARANDAI	25.501	274	4	1074,5	15,7	1,46%
CIPOTANEA	6.787	36	2	530,4	29,5	5,56%
DESTERRO DO MELO	2.901	25	0	861,8	0,0	0,00%
IBERTIOGA	5.021	17	0	338,6	0,0	0,00%
PAIVA	1.529	25	1	1635,1	65,4	4,00%
RESSAQUINHA	4.808	24	0	499,2	0,0	0,00%
SANTA BARBARA DO TUGURIO	4.430	37	0	835,2	0,0	0,00%
SANTA RITA DE IBITIPOCA	3.425	15	0	438,0	0,0	0,00%
SANTANA DO GARAMBEU	2.458	5	0	203,4	0,0	0,00%
SENHORA DOS REMEDIOS	10.459	82	3	784,0	28,7	3,66%
Microrregião CONGONHAS	125.453	3834	31	3056,1	24,7	0,81%
CONGONHAS	54.762	2482	20	4532,3	36,5	0,81%
DESTERRO DE ENTRE RIOS	7.243	85	1	1173,5	13,8	1,18%
ENTRE RIOS DE MINAS	15.298	119	2	777,9	13,1	1,68%
JECEABA	4.912	43	2	875,4	40,7	4,65%
OURO BRANCO	39.500	1050	6	2658,2	15,2	0,57%
SAO BRAS DO SUACUI	3.738	55	0	1471,4	0,0	0,00%
Microrregião CONSELHEIRO LAFAIETE	186.232	3014	47	1618,4	25,2	1,56%
CARANAIBA	3.183	10	1	314,2	31,4	10,00%
CASA GRANDE	2.257	18	1	797,5	44,3	5,56%
CATAS ALTAS DA NORUEGA	3.641	22	0	604,2	0,0	0,00%
CONSELHEIRO LAFAIETE	128.589	2678	26	2082,6	20,2	0,97%
CRISTIANO OTONI	5.150	60	1	1165,0	19,4	1,67%
ITAVERAVA	5.419	26	0	479,8	0,0	0,00%
LAMIM	3.391	9	0	265,4	0,0	0,00%
PIRANGA	17.626	117	11	663,8	62,4	9,40%
QUELUZITO	1.939	18	4	928,3	206,3	22,22%
RIO ESPERA	5.474	24	2	438,4	36,5	8,33%
SANTANA DOS MONTES	3.777	14	0	370,7	0,0	0,00%
SENHORA DE OLIVEIRA	5.786	18	1	311,1	17,3	5,56%
Microrregião SAO JOAO DEL REI	240.651	3975	48	1651,8	19,9	1,21%
BARROSO	20.810	320	2	1537,7	9,6	0,63%
BOM SUCESSO	17.603	100	1	568,1	5,7	1,00%
CONCEICAO DA BARRA DE MINAS	3.954	70	0	1770,4	0,0	0,00%
CORONEL XAVIER CHAVES	3.434	93	0	2708,2	0,0	0,00%
DORES DE CAMPOS	10.153	337	2	3319,2	19,7	0,59%
IBITURUNA	2.989	9	0	301,1	0,0	0,00%
LAGOA DOURADA	13.009	105	2	807,1	15,4	1,90%
MADRE DE DEUS DE MINAS	5.098	80	1	1569,2	19,6	1,25%
NAZARENO	8.608	39	1	453,1	11,6	2,56%
PIEDADE DO RIO GRANDE	4.497	41	2	911,7	44,5	4,88%
PRADOS	9.031	92	2	1018,7	22,1	2,17%
RESENDE COSTA	11.500	92	0	800,0	0,0	0,00%
RITAPOLIS	4.604	26	2	564,7	43,4	7,69%
SANTA CRUZ DE MINAS	8.604	188	4	2185,0	46,5	2,13%
SAO JOAO DEL REI	90.082	2117	24	2350,1	26,6	1,13%
SAO TIAGO	10.941	68	4	621,5	36,6	5,88%
SAO VICENTE DE MINAS	7.753	41	0	528,8	0,0	0,00%
TIRADENTES	7.981	157	1	1967,2	12,5	0,64%
Macrorregião Centro sul	790.973	14108	180	1783,6	22,8	1,28%

Fonte: SES-MG Painel, consulta em 05/01/2021.

Distribuição dos casos de COVID-19 segundo mês e município na Macrorregião Centro Sul, 2020/2021.

Microrregião /município	Mar.	Abr.	Mai	Jun.	Jul.	Ago.	Set.	Out.	Nov.	Dez.	Jan.	Total
Microrregião BARBACENA		5	270	204	242	265	287	200	296	1162	354	3285
ALFREDO VASCONCELOS			2	1	9	4	1	0	5	59	1	82
ALTO RIO DOCE			2	52	3	3	10	4	11	61	3	149
ANTONIO CARLOS				12	8	25	23	7	3	71	30	179
BARBACENA		5	261	85	160	167	229	164	228	727	288	2314
CAPELA NOVA				1	1	0	3	9	1	6	0	21
CARANDAI			5	31	44	40	15	10	15	94	20	274
CIPOTANEA				10	8	2	1	0	6	9	0	36
DESTERRO DO MELO				2	2	4	1	0	0	16	0	25
IBERTIOGA					0	1	0	0	1	11	4	17
PAIVA				2	0	0	0	0	4	16	3	25
RESSAQUINHA					1	4	0	0	3	14	2	24
SANTA BARBARA DO TUGURIO				5	0	0	0	0	1	30	1	37
SANTA RITA DE IBITIPOCA					1	0	0	0	1	13	0	15
SANTANA DO GARAMBEU					0	0	4	1	0	0	0	5
SENHORA DOS REMEDIOS				3	5	15	0	5	17	35	2	82
Microrregião CONGONHAS		3	37	120	313	523	596	471	514	1077	180	3834
CONGONHAS			21	56	164	355	487	331	292	706	70	2482
DESTERRO DE ENTRE RIOS				3	21	17	2	4	0	23	15	85
ENTRE RIOS DE MINAS				4	14	13	22	4	19	34	9	119
JECEABA	1		2	4	6	8	6	4	4	2	6	43
OURO BRANCO			14	52	106	123	75	126	182	292	80	1050
SAO BRAS DO SUACUI		2		1	2	7	4	2	17	20	0	55
Microrregião CONSELHEIRO LAFAIETE		13	31	145	237	245	289	404	547	995	108	3014
CARANAIBA			2	1	3	1	0	0	1	0	2	10
CASA GRANDE					0	1	1	0	4	12	0	18
CATAS ALTAS DA NORUEGA			1	12	4	0	1	0	0	4	0	22
CONSELHEIRO LAFAIETE		13	16	86	218	205	247	357	530	904	102	2678
CRISTIANO OTONI					2	8	19	15	5	11	0	60
ITAVERAVA				3	2	4	1	0	0	14	2	26
LAMIM				1	1	4	0	0	0	3	0	9
PIRANGA			11	35	0	10	11	19	6	25	0	117
QUELUZITO					0	0	0	10	1	7	0	18
RIO ESPERA			1	2	7	5	7	2	0	0	0	24
SANTANA DOS MONTES					0	7	1	0	0	5	1	14
SENHORA DE OLIVEIRA				5	0	0	1	1	0	10	1	18
Microrregião SÃO JOÃO DEL REI	2	6	38	246	439	257	421	219	386	1766	195	3975
BARROSO			2	11	85	24	40	28	20	95	15	320
BOM SUCESSO				6	14	8	9	4	21	34	4	100
CONCEICAO DA BARRA DE MINAS				2	6	12	34	0	2	12	2	70
CORONEL XAVIER CHAVES				8	2	2	3	2	5	70	1	93
DORES DE CAMPOS				1	5	9	68	3	7	233	11	337
IBITURUNA				1	1	0	0	0	4	2	1	9
LAGOA DOURADA				7	15	7	20	7	12	34	3	105
MADRE DE DEUS DE MINAS			1	1	41	6	1	1	1	28	0	80
NAZARENO	1			3	4	7	1	5	0	18	0	39
PIEDADE DO RIO GRANDE				2	16	11	0	0	1	11	0	41
PRADOS				4	1	11	8	2	1	57	8	92
RESENDE COSTA				7	6	15	11	33	4	12	4	92
RITAPOLIS					7	0	1	0	6	8	4	26
SANTA CRUZ DE MINAS			4	12	26	15	8	8	0	111	4	188
SAO JOAO DEL REI	2	5	28	170	198	116	194	114	278	897	115	2117
SAO TIAGO				5	3	1	13	5	1	29	11	68
SAO VICENTE DE MINAS			3	2	2	9	0	0	12	11	2	41
TIRADENTES				4	7	4	10	7	11	104	10	157
Macrorregião Centro Sul	2	27	376	715	1231	1290	1593	1294	1743	5000	837	14108

Fonte: SES-MG Paineis, consulta em 05/01/2021. Valores negativos são correções de meses anteriores.

Nº 27 Semana Epidemiológica 53

Data da atualização: 05/01/2021

Incidência de casos de COVID-19 por 100.000 habitantes segundo mês e município na Macrorregião Centro Sul, 2020/2021

Microrregião /município	Mar.	Abr.	Maio	Jun.	Jul.	Ago.	Set.	Out.	Nov.	Dez.	Jan.	Total
Microrregião BARBACENA	0,0	2,1	113,1	85,5	101,4	111,0	120,3	83,8	124,0	486,9	148,3	1376,6
ALFREDO VASCONCELOS	0,0	0,0	29,0	14,5	130,3	57,9	14,5	0,0	72,4	854,2	14,5	1187,2
ALTO RIO DOCE	0,0	0,0	18,2	472,7	27,3	27,3	90,9	36,4	100,0	554,5	27,3	1354,5
ANTONIO CARLOS	0,0	0,0	0,0	104,8	69,9	218,4	201,0	61,2	26,2	620,4	262,1	1564,0
BARBACENA	0,0	3,6	190,1	61,9	116,5	121,6	166,8	119,4	166,0	529,4	209,7	1685,2
CAPELA NOVA	0,0	0,0	0,0	21,5	21,5	0,0	64,5	193,4	21,5	128,9	0,0	451,3
CARANDAI	0,0	0,0	19,6	121,6	172,5	156,9	58,8	39,2	58,8	368,6	78,4	1074,5
CIPOTANEA	0,0	0,0	0,0	147,3	117,9	29,5	14,7	0,0	88,4	132,6	0,0	530,4
DESTERRO DO MELO	0,0	0,0	0,0	68,9	68,9	137,9	34,5	0,0	0,0	551,5	0,0	861,8
IBERTIOGA	0,0	0,0	0,0	0,0	0,0	19,9	0,0	0,0	19,9	219,1	79,7	338,6
PAIVA	0,0	0,0	0,0	130,8	0,0	0,0	0,0	0,0	261,6	1046,4	196,2	1635,1
RESSAQUINHA	0,0	0,0	0,0	0,0	20,8	83,2	0,0	0,0	62,4	291,2	41,6	499,2
SANTA BARBARA DO TUGURIO	0,0	0,0	0,0	112,9	0,0	0,0	0,0	0,0	22,6	677,2	22,6	835,2
SANTA RITA DE IBITIPOCA	0,0	0,0	0,0	0,0	29,2	0,0	0,0	0,0	29,2	379,6	0,0	438,0
SANTANA DO GARAMBEU	0,0	0,0	0,0	0,0	0,0	0,0	162,7	40,7	0,0	0,0	0,0	203,4
SENHORA DOS REMEDIOS	0,0	0,0	0,0	28,7	47,8	143,4	0,0	47,8	162,5	334,6	19,1	784,0
Microrregião CONGONHAS	0,0	2,4	29,5	95,7	249,5	416,9	475,1	375,4	409,7	858,5	143,5	3056,1
CONGONHAS	0,0	0,0	38,3	102,3	299,5	648,3	889,3	604,4	533,2	1289,2	127,8	4532,3
DESTERRO DE ENTRE RIOS	0,0	0,0	0,0	41,4	289,9	234,7	27,6	55,2	0,0	317,5	207,1	1173,5
ENTRE RIOS DE MINAS	0,0	0,0	0,0	26,1	91,5	85,0	143,8	26,1	124,2	222,3	58,8	777,9
JECEABA	0,0	20,4	40,7	81,4	122,1	162,9	122,1	81,4	81,4	40,7	122,1	875,4
OURO BRANCO	0,0	0,0	35,4	131,6	268,4	311,4	189,9	319,0	460,8	739,2	202,5	2658,2
SAO BRAS DO SUACUI	0,0	53,5	0,0	26,8	53,5	187,3	107,0	53,5	454,8	535,0	0,0	1471,4
Microrregião CONSELHEIRO LAFAIETE	0,0	7,0	16,6	77,9	127,3	131,6	155,2	216,9	293,7	534,3	58,0	1618,4
CARANAIBA	0,0	0,0	62,8	31,4	94,3	31,4	0,0	0,0	31,4	0,0	62,8	314,2
CASA GRANDE	0,0	0,0	0,0	0,0	0,0	44,3	44,3	0,0	177,2	531,7	0,0	797,5
CATAS ALTAS DA NORUEGA	0,0	0,0	27,5	329,6	109,9	0,0	27,5	0,0	0,0	109,9	0,0	604,2
CONSELHEIRO LAFAIETE	0,0	10,1	12,4	66,9	169,5	159,4	192,1	277,6	412,2	703,0	79,3	2082,6
CRISTIANO OTONI	0,0	0,0	0,0	0,0	38,8	155,3	368,9	291,3	97,1	213,6	0,0	1165,0
ITAVERAVA	0,0	0,0	0,0	55,4	36,9	73,8	18,5	0,0	0,0	258,4	36,9	479,8
LAMIM	0,0	0,0	0,0	29,5	29,5	118,0	0,0	0,0	0,0	88,5	0,0	265,4
PIRANGA	0,0	0,0	62,4	198,6	0,0	56,7	62,4	107,8	34,0	141,8	0,0	663,8
QUELUZITO	0,0	0,0	0,0	0,0	0,0	0,0	0,0	515,7	51,6	361,0	0,0	928,3
RIO ESPERA	0,0	0,0	18,3	36,5	127,9	91,3	127,9	36,5	0,0	0,0	0,0	438,4
SANTANA DOS MONTES	0,0	0,0	0,0	0,0	0,0	185,3	26,5	0,0	0,0	132,4	26,5	370,7
SENHORA DE OLIVEIRA	0,0	0,0	0,0	86,4	0,0	0,0	17,3	17,3	0,0	172,8	17,3	311,1
Microrregião SÃO JOÃO DEL REI	0,8	2,5	15,8	102,2	182,4	106,8	174,9	91,0	160,4	733,8	81,0	1651,8
BARROSO	0,0	0,0	9,6	52,9	408,5	115,3	192,2	134,6	96,1	456,5	72,1	1537,7
BOM SUCESSO	0,0	0,0	0,0	34,1	79,5	45,4	51,1	22,7	119,3	193,1	22,7	568,1
CONCEICAO DA BARRA DE MINAS	0,0	0,0	0,0	50,6	151,7	303,5	859,9	0,0	50,6	303,5	50,6	1770,4
CORONEL XAVIER CHAVES	0,0	0,0	0,0	233,0	58,2	58,2	87,4	58,2	145,6	2038,4	29,1	2708,2
DORES DE CAMPOS	0,0	0,0	0,0	9,8	49,2	88,6	669,8	29,5	68,9	2294,9	108,3	3319,2
IBITURUNA	0,0	0,0	0,0	33,5	33,5	0,0	0,0	0,0	133,8	66,9	33,5	301,1
LAGOA DOURADA	0,0	0,0	0,0	53,8	115,3	53,8	153,7	53,8	92,2	261,4	23,1	807,1
MADRE DE DEUS DE MINAS	0,0	0,0	19,6	19,6	804,2	117,7	19,6	19,6	19,6	549,2	0,0	1569,2
NAZARENO	0,0	11,6	0,0	34,9	46,5	81,3	11,6	58,1	0,0	209,1	0,0	453,1
PIEDADE DO RIO GRANDE	0,0	0,0	0,0	44,5	355,8	244,6	0,0	0,0	22,2	244,6	0,0	911,7
PRADOS	0,0	0,0	0,0	44,3	11,1	121,8	88,6	22,1	11,1	631,2	88,6	1018,7
RESENDE COSTA	0,0	0,0	0,0	60,9	52,2	130,4	95,7	287,0	34,8	104,3	34,8	800,0
RITAPOLIS	0,0	0,0	0,0	0,0	152,0	0,0	21,7	0,0	130,3	173,8	86,9	564,7
SANTA CRUZ DE MINAS	0,0	0,0	46,5	139,5	302,2	174,3	93,0	93,0	0,0	1290,1	46,5	2185,0
SAO JOAO DEL REI	2,2	5,6	31,1	188,7	219,8	128,8	215,4	126,6	308,6	995,8	127,7	2350,1
SAO TIAGO	0,0	0,0	0,0	45,7	27,4	9,1	118,8	45,7	9,1	265,1	100,5	621,5
SAO VICENTE DE MINAS	0,0	0,0	38,7	25,8	25,8	116,1	0,0	0,0	154,8	141,9	25,8	528,8
TIRADENTES	0,0	0,0	0,0	50,1	87,7	50,1	125,3	87,7	137,8	1303,1	125,3	1967,2
Macrorregião Centro Sul	0,3	3,4	47,5	90,4	155,6	163,1	201,4	163,6	220,4	632,1	105,8	1783,6

Fonte: SES-MG Painel, consulta em 05/01/2021. Valores negativos são correções de meses anteriores.

Distribuição dos casos de COVID-19 segundo semana epidemiológica e município na Macrorregião Centro Sul, 2020.

Microrregião /município	42	43	44	45	46	47	48	49	50	51	52	53
Microrregião BARBACENA	44	53	42	47	62	77	67	104	186	284	200	482
ALFREDO VASCONCELOS	0	0	0	1	0	0	4	9	13	12	19	6
ALTO RIO DOCE	1	2	0	0	3	1	7	12	23	11	10	8
ANTONIO CARLOS	1	2	0	1	2	0	0	4	6	14	47	30
BARBACENA	38	45	32	34	49	70	39	48	101	193	52	369
CAPELA NOVA	2	1	4	0	0	0	1	0	4	2	0	0
CARANDAI	1	3	1	0	1	1	8	12	13	23	31	29
CIPOTANEA	0	0	0	0	4	2	0	0	5	4	0	0
DESTERRO DO MELO	0	0	0	0	0	0	0	0	0	4	5	7
IBERTIOGA	0	0	0	0	0	0	1	1	1	1	5	7
PAIVA	0	0	0	0	0	1	1	6	4	5	2	4
RESSAQUINHA	0	0	0	1	0	0	2	0	3	3	2	8
SANTA BARBARA DO TUGURIO	0	0	0	0	0	1	0	1	3	5	13	7
SANTA RITA DE IBITIPOCA	0	0	0	0	0	0	1	8	0	3	1	1
SANTANA DO GARAMBEU	1	0	0	0	0	0	0	0	0	0	0	0
SENHORA DOS REMEDIOS	0	0	5	10	3	1	3	3	10	4	13	6
Microrregião CONGONHAS	93	128	95	74	101	148	162	165	156	295	276	320
CONGONHAS	67	76	70	42	66	78	89	113	87	188	153	206
DESTERRO DE ENTRE RIOS	2	0	0	0	0	0	0	0	0	12	11	10
ENTRE RIOS DE MINAS	1	0	2	0	3	6	8	5	4	4	16	11
JECEABA	1	1	1	3	0	0	1	0	0	0	2	3
OURO BRANCO	21	50	22	27	27	56	63	41	64	89	87	85
SAO BRAS DO SUACUI	1	1	0	2	5	8	1	6	1	2	7	5
Microrregião CONSELHEIRO LAFAIETE	84	93	93	62	88	177	157	210	188	236	276	229
CARANAIBA	0	0	0	0	0	0	0	1	0	0	0	0
CASA GRANDE	0	0	0	0	0	0	3	3	8	1	0	1
CATAS ALTAS DA NORUEGA	0	0	0	0	0	0	0	3	0	1	0	0
CONSELHEIRO LAFAIETE	67	86	85	62	83	174	154	195	165	213	258	209
CRISTIANO OTONI	2	2	0	0	1	1	0	4	3	5	2	0
ITAVERAVA	0	0	0	0	0	0	0	0	11	1	1	2
LAMIM	0	0	0	0	0	0	0	0	0	0	3	0
PIRANGA	9	3	6	0	4	1	0	2	1	3	10	10
QUELUZITO	5	1	1	0	0	1	0	0	0	2	0	5
RIO ESPERA	1	1	0	0	0	0	0	0	0	0	0	0
SANTANA DOS MONTES	0	0	0	0	0	0	0	1	0	3	1	1
SENHORA DE OLIVEIRA	0	0	1	0	0	0	0	1	0	7	1	1
Microrregião SÃO JOÃO DEL REI	43	31	56	32	36	102	146	255	244	538	459	416
BARROSO	1	3	1	3	1	5	5	21	11	21	36	23
BOM SUCESSO	0	4	0	4	7	6	4	5	3	4	9	15
CONCEICAO DA BARRA DE MINAS	0	0	0	0	0	0	0	5	2	1	0	7
CORONEL XAVIER CHAVES	1	0	0	0	0	0	5	7	11	30	16	7
DORES DE CAMPOS	0	0	0	0	0	0	7	0	0	117	34	93
IBITURUNA	0	0	0	1	1	0	2	1	0	0	1	0
LAGOA DOURADA	5	0	2	5	2	2	3	4	9	10	7	4
MADRE DE DEUS DE MINAS	0	0	0	0	0	0	1	4	1	10	2	11
NAZARENO	0	1	4	0	0	0	0	1	0	0	0	17
PIEIDADE DO RIO GRANDE	0	0	0	0	0	1	0	0	2	1	1	7
PRADOS	2	0	0	0	0	0	1	7	11	15	20	4
RESENDE COSTA	3	2	27	1	0	1	1	1	1	1	10	2
RITAPOLIS	0	0	0	0	0	3	3	2	1	3	0	3
SANTA CRUZ DE MINAS	0	0	4	0	0	0	0	0	0	93	12	10
SAO JOAO DEL REI	26	19	18	15	23	76	103	182	172	202	270	171
SAO TIAGO	3	2	0	0	0	0	1	5	4	5	9	6
SAO VICENTE DE MINAS	0	0	0	3	1	3	5	2	2	1	2	4
TIRADENTES	2	0	0	0	1	5	5	8	14	24	30	32
Macrorregião Centro Sul	264	305	286	215	287	504	532	734	774	1353	1211	1447

Fonte: SES-MG Painel, consulta em 05/01/2021 Nota: Valores negativos são correções de semanas anteriores.

Nº 27 Semana Epidemiológica 53

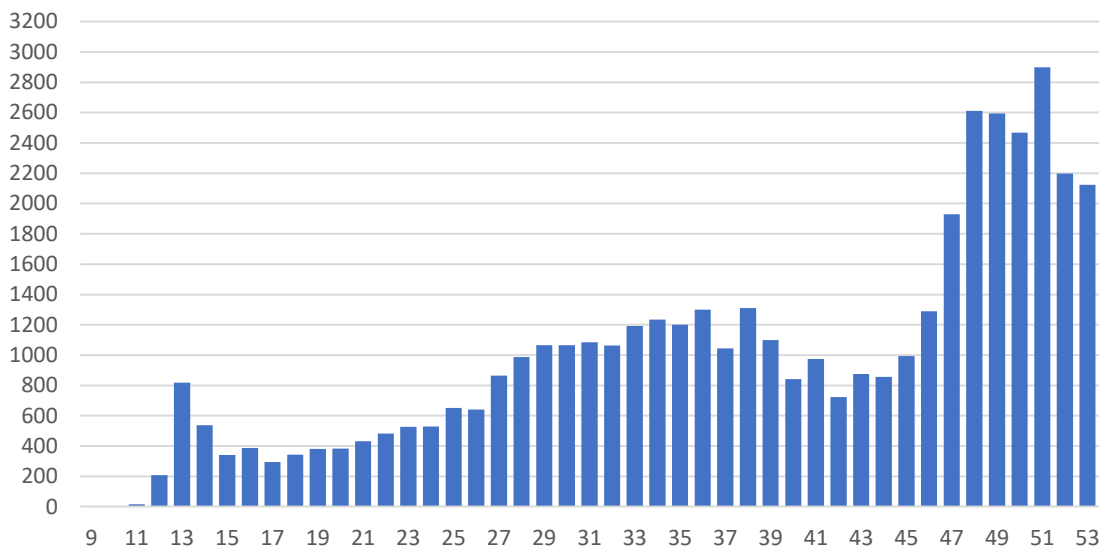
Data da atualização: 05/01/2021

Incidência dos casos de COVID-19 segundo semana epidemiológica e município na Macrorregião Centro Sul, 2020.												
Microrregião /município	42	43	44	45	46	47	48	49	50	51	52	53
Microrregião BARBACENA	18,4	22,2	17,6	19,7	26,0	32,3	28,1	43,6	77,9	119,0	83,8	202,0
ALFREDO VASCONCELOS	0,0	0,0	0,0	14,5	0,0	0,0	57,9	130,3	188,2	173,7	275,1	86,9
ALTO RIO DOCE	9,1	18,2	0,0	0,0	27,3	9,1	63,6	109,1	209,1	100,0	90,9	72,7
ANTONIO CARLOS	8,7	17,5	0,0	8,7	17,5	0,0	0,0	34,9	52,4	122,3	410,7	262,1
BARBACENA	27,7	32,8	23,3	24,8	35,7	51,0	28,4	35,0	73,6	140,6	37,9	268,7
CAPELA NOVA	43,0	21,5	86,0	0,0	0,0	0,0	21,5	0,0	86,0	43,0	0,0	0,0
CARANDAI	3,9	11,8	3,9	0,0	3,9	3,9	31,4	47,1	51,0	90,2	121,6	113,7
CIPOTANEA	0,0	0,0	0,0	0,0	58,9	29,5	0,0	0,0	73,7	58,9	0,0	0,0
DESTERRO DO MELO	0,0	0,0	0,0	0,0	0,0	0,0	0,0	0,0	0,0	137,9	172,4	241,3
IBERTIOGA	0,0	0,0	0,0	0,0	0,0	0,0	19,9	19,9	19,9	19,9	99,6	139,4
PAIVA	0,0	0,0	0,0	0,0	0,0	65,4	65,4	392,4	261,6	327,0	130,8	261,6
RESSAQUINHA	0,0	0,0	0,0	20,8	0,0	0,0	41,6	0,0	62,4	62,4	41,6	166,4
SANTA BARBARA DO TUGURIO	0,0	0,0	0,0	0,0	0,0	22,6	0,0	22,6	67,7	112,9	293,5	158,0
SANTA RITA DE IBITIPOCA	0,0	0,0	0,0	0,0	0,0	0,0	29,2	233,6	0,0	87,6	29,2	29,2
SANTANA DO GARAMBEU	40,7	0,0	0,0	0,0	0,0	0,0	0,0	0,0	0,0	0,0	0,0	0,0
SENHORA DOS REMEDIOS	0,0	0,0	47,8	95,6	28,7	9,6	28,7	28,7	95,6	38,2	124,3	57,4
Microrregião CONGONHAS	74,1	102,0	75,7	59,0	80,5	118,0	129,1	131,5	124,3	235,1	220,0	255,1
CONGONHAS	122,3	138,8	127,8	76,7	120,5	142,4	162,5	206,3	158,9	343,3	279,4	376,2
DESTERRO DE ENTRE RIOS	27,6	0,0	0,0	0,0	0,0	0,0	0,0	0,0	0,0	165,7	151,9	138,1
ENTRE RIOS DE MINAS	6,5	0,0	13,1	0,0	19,6	39,2	52,3	32,7	26,1	26,1	104,6	71,9
JECEABA	20,4	20,4	20,4	61,1	0,0	0,0	20,4	0,0	0,0	0,0	40,7	61,1
OURO BRANCO	53,2	126,6	55,7	68,4	68,4	141,8	159,5	103,8	162,0	225,3	220,3	215,2
SAO BRAS DO SUACUI	26,8	26,8	0,0	53,5	133,8	214,0	26,8	160,5	26,8	53,5	187,3	133,8
Microrregião CONSELHEIRO LAFAIETE	45,1	49,9	49,9	33,3	47,3	95,0	84,3	112,8	100,9	126,7	148,2	123,0
CARANAIBA	0,0	0,0	0,0	0,0	0,0	0,0	0,0	31,4	0,0	0,0	0,0	0,0
CASA GRANDE	0,0	0,0	0,0	0,0	0,0	0,0	132,9	132,9	354,5	44,3	0,0	44,3
CATAS ALTAS DA NORUEGA	0,0	0,0	0,0	0,0	0,0	0,0	0,0	82,4	0,0	27,5	0,0	0,0
CONSELHEIRO LAFAIETE	52,1	66,9	66,1	48,2	64,5	135,3	119,8	151,6	128,3	165,6	200,6	162,5
CRISTIANO OTONI	38,8	38,8	0,0	0,0	19,4	19,4	0,0	77,7	58,3	97,1	38,8	0,0
ITAVERAVA	0,0	0,0	0,0	0,0	0,0	0,0	0,0	0,0	203,0	18,5	18,5	36,9
LAMIM	0,0	0,0	0,0	0,0	0,0	0,0	0,0	0,0	0,0	0,0	88,5	0,0
PIRANGA	51,1	17,0	34,0	0,0	22,7	5,7	0,0	11,3	5,7	17,0	56,7	56,7
QUELUZITO	257,9	51,6	51,6	0,0	0,0	51,6	0,0	0,0	0,0	103,1	0,0	257,9
RIO ESPERA	18,3	18,3	0,0	0,0	0,0	0,0	0,0	0,0	0,0	0,0	0,0	0,0
SANTANA DOS MONTES	0,0	0,0	0,0	0,0	0,0	0,0	0,0	26,5	0,0	79,4	26,5	26,5
SENHORA DE OLIVEIRA	0,0	0,0	17,3	0,0	0,0	0,0	0,0	17,3	0,0	121,0	17,3	17,3
Microrregião SÃO JOÃO DEL REI	17,9	12,9	23,3	13,3	15,0	42,4	60,7	106,0	101,4	223,6	190,7	172,9
BARROSO	4,8	14,4	4,8	14,4	4,8	24,0	24,0	100,9	52,9	100,9	173,0	110,5
BOM SUCESSO	0,0	22,7	0,0	22,7	39,8	34,1	22,7	28,4	17,0	22,7	51,1	85,2
CONCEICAO DA BARRA DE MINAS	0,0	0,0	0,0	0,0	0,0	0,0	0,0	126,5	50,6	25,3	0,0	177,0
CORONEL XAVIER CHAVES	29,1	0,0	0,0	0,0	0,0	0,0	145,6	203,8	320,3	873,6	465,9	203,8
DORES DE CAMPOS	0,0	0,0	0,0	0,0	0,0	0,0	68,9	0,0	0,0	1152,4	334,9	916,0
IBITURUNA	0,0	0,0	0,0	33,5	33,5	0,0	66,9	33,5	0,0	0,0	33,5	0,0
LAGOA DOURADA	38,4	0,0	15,4	38,4	15,4	15,4	23,1	30,7	69,2	76,9	53,8	30,7
MADRE DE DEUS DE MINAS	0,0	0,0	0,0	0,0	0,0	0,0	19,6	78,5	19,6	196,2	39,2	215,8
NAZARENO	0,0	11,6	46,5	0,0	0,0	0,0	0,0	11,6	0,0	0,0	0,0	197,5
PIEDADE DO RIO GRANDE	0,0	0,0	0,0	0,0	0,0	22,2	0,0	0,0	44,5	22,2	22,2	155,7
PRADOS	22,1	0,0	0,0	0,0	0,0	0,0	11,1	77,5	121,8	166,1	221,5	44,3
RESENDE COSTA	26,1	17,4	234,8	8,7	0,0	8,7	8,7	8,7	8,7	8,7	87,0	17,4
RITAPOLIS	0,0	0,0	0,0	0,0	0,0	65,2	65,2	43,4	21,7	65,2	0,0	65,2
SANTA CRUZ DE MINAS	0,0	0,0	46,5	0,0	0,0	0,0	0,0	0,0	0,0	1080,9	139,5	116,2
SAO JOAO DEL REI	28,9	21,1	20,0	16,7	25,5	84,4	114,3	202,0	190,9	224,2	299,7	189,8
SAO TIAGO	27,4	18,3	0,0	0,0	0,0	0,0	9,1	45,7	36,6	45,7	82,3	54,8
SAO VICENTE DE MINAS	0,0	0,0	0,0	38,7	12,9	38,7	64,5	25,8	25,8	12,9	25,8	51,6
TIRADENTES	25,1	0,0	0,0	0,0	12,5	62,6	62,6	100,2	175,4	300,7	375,9	401,0
Macrorregião Centro Sul	33,4	38,6	36,2	27,2	36,3	63,7	67,3	92,8	97,9	171,1	153,1	182,9

Fonte: SES-MG Painel, consulta em 05/01/2021. Nota: Valores negativos são correções de semanas anteriores.

2.2 Evolução do número casos confirmados e de notificados

Casos notificados no ESUS VE com presença de ao menos um dos sintomas dentre febre, dor de garganta, tosse, dispneia, coriza, alteração gustativa ou alteração olfativa segundo semana de notificação; Macrorregião Centro Sul – MG. 2020.



Fonte: ESUS-VE, consulta em 04/01/2021.



Fonte: SES-MG Painel, consulta em 05/01/2021. Casos confirmados por dia

3. SITUAÇÃO ASSISTENCIAL

3.1 Distribuição de leitos COVID adulto SUS segundo microrregião.

Microrregião	Enfermaria	UTI
Barbacena	66	30
Congonhas	26	10
Conselheiro Lafaiete	74	27
São João del Rei	23	40
Total	189	107

FONTE: SRS BRB, em 05/01/2021

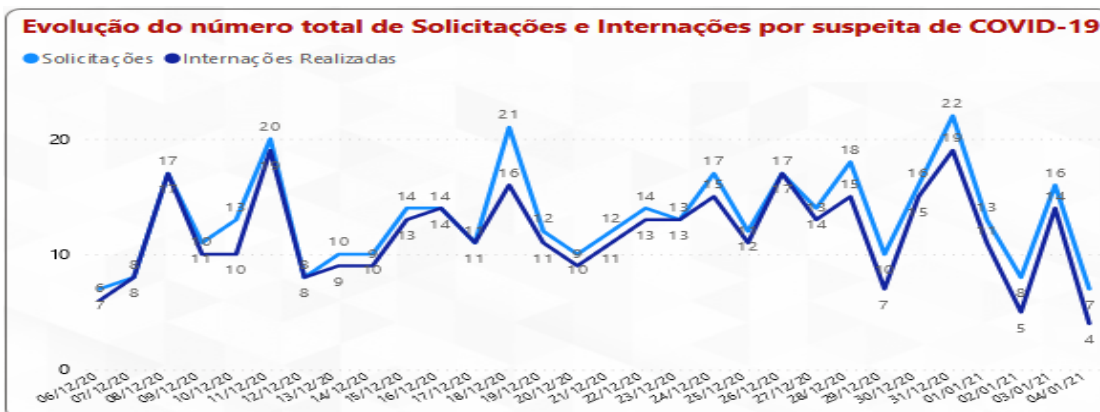
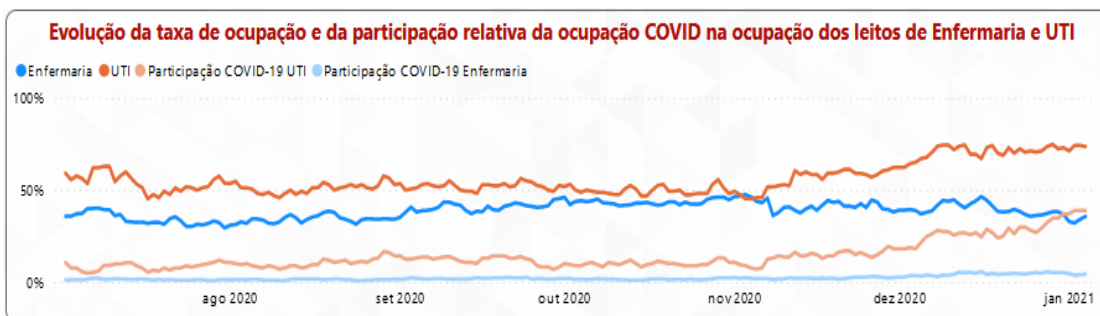
3.2 Proporção de leitos ocupados em UTI

MACRORREGIÃO	% LEITOS UTI OCUPADOS	% LEITOS UTI COVID OCUPADOS	% OCUPADA POR COVID
⊕ Sudeste	75,18%	96,10%	36,36%
⊕ Leste Do Sul	76,67%	81,97%	41,67%
⊕ Jequitinhonha	73,81%	81,82%	42,86%
⊕ Vale Do Aço	75,88%	74,84%	50,88%
⊕ Centro	72,17%	71,51%	31,82%
⊖ Centro Sul	73,65%	63,11%	38,92%
⊕ Barbacena	67,69%	70,00%	32,31%
⊕ São João Del Rei	83,93%	61,11%	39,29%
⊕ Congonhas	60,00%	60,00%	60,00%
⊕ Conselheiro	72,22%	59,26%	44,44%
⊕ Nordeste	57,14%	59,32%	41,67%
⊕ Oeste	64,96%	58,82%	29,91%
⊕ Sul	66,86%	57,87%	26,36%
⊕ Leste	76,74%	48,44%	36,05%
⊕ Norte	55,65%	43,22%	21,34%
⊕ Triângulo Do Norte	64,46%	27,66%	16,12%
⊕ Noroeste	40,40%	19,23%	10,10%
⊕ Triângulo Do Sul	48,00%	5,45%	3,00%
Total	68,57%	61,76%	30,67%

Fonte: Painel BI SES-MG, consulta em 05/01/2021. Macrorregião Centro Sul

3.3 Proporção de leitos ocupados de Enfermaria

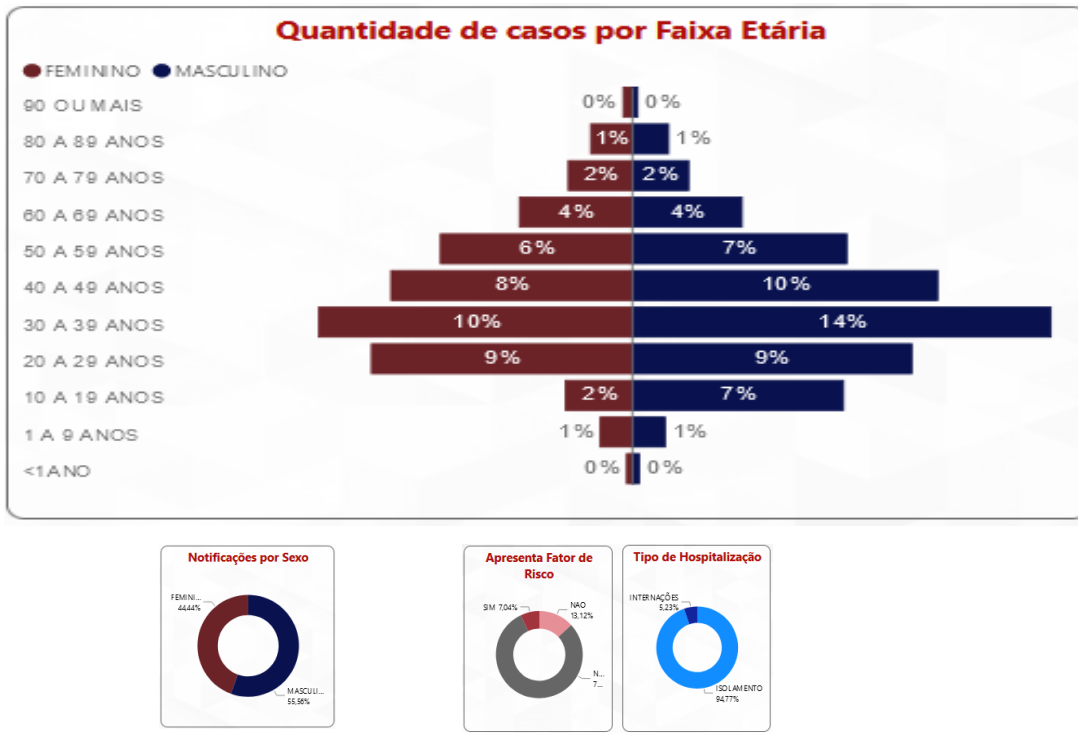
MACRORREGIÃO	PROPORÇÃO OCUPADA LEITOS ENFERMARIA	PROPORÇÃO OCUPADA POR COVID
Triângulo Do Sul	49,03%	2,43%
Triângulo Do Norte	74,00%	2,93%
Centro Sul	38,44%	4,67%
São João Del Rei	35,85%	1,89%
Barbacena	37,12%	4,16%
Conselheiro Lafaiete	42,50%	7,50%
Congonhas	42,98%	8,77%
Noroeste	60,46%	5,98%
Leste	63,21%	6,19%
Sul	41,26%	6,57%
Jequitinhonha	50,10%	6,67%
Nordeste	55,06%	6,67%
Norte	69,49%	7,07%
Leste Do Sul	52,09%	10,00%
Sudeste	45,48%	10,05%
Oeste	62,03%	15,11%
Centro	80,63%	15,21%
Vale Do Aço	73,72%	17,45%
Total	62,08%	9,96%



Fonte: Painel BI SES-MG, consulta em 05/01/2021. Macrorregião Centro Sul

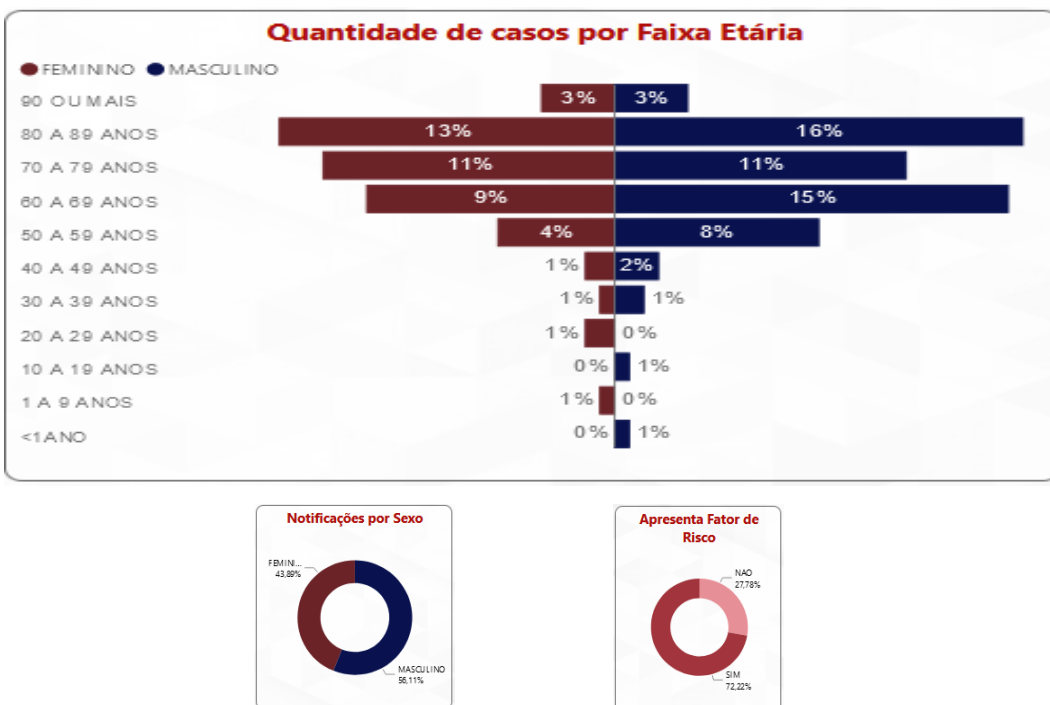
4. PERFIL EPIDEMIOLÓGICO DOS CASOS CONFIRMADOS E ÓBITOS COVID-19

4.1 Casos confirmados por COVID-19 por sexo, idade, fator de risco e internação



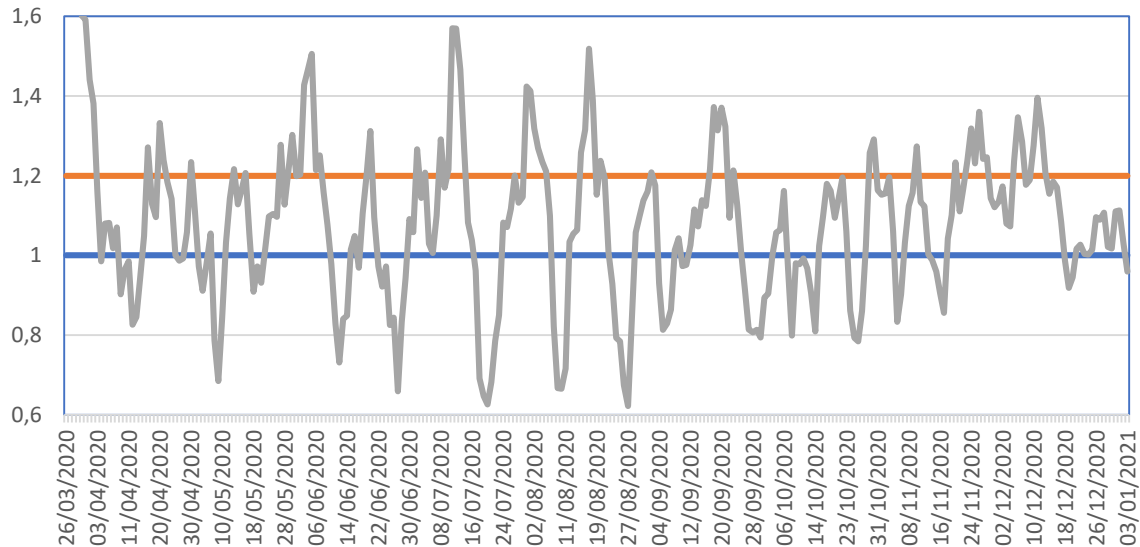
Fonte: Painel BI SES-MG, consulta em 05/01/2021.

4.2 Distribuição de e óbitos confirmados por COVID-19 por sexo, idade e fator de risco



Fonte: Painel BI SES-MG, consulta em 05/01/2021.

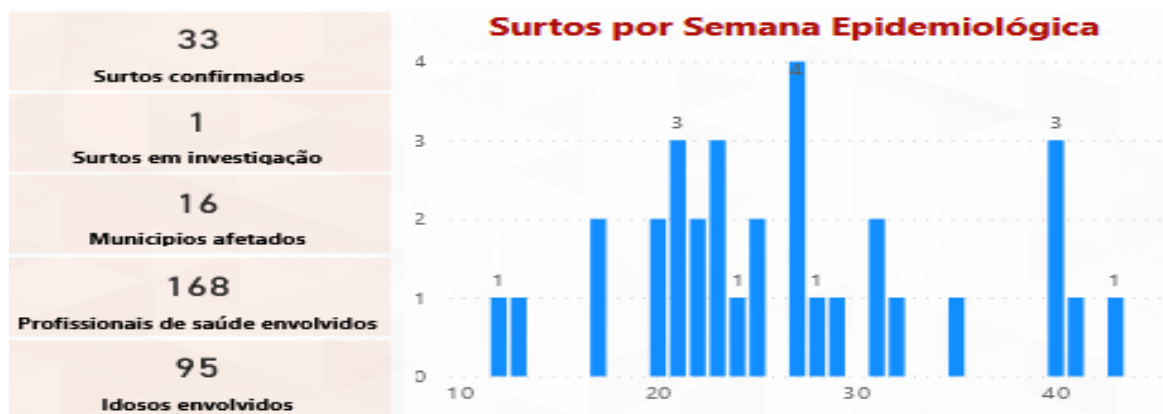
4.3 Evolução do Rt das internações na Macrorregião Centro Sul 29/3/2020 04/01/2021.



Fonte: SES-MG

5. SURTOS

5.1 Distribuição dos surtos de Síndrome Respiratória Aguda notificados e possivelmente associados ao Covid-19

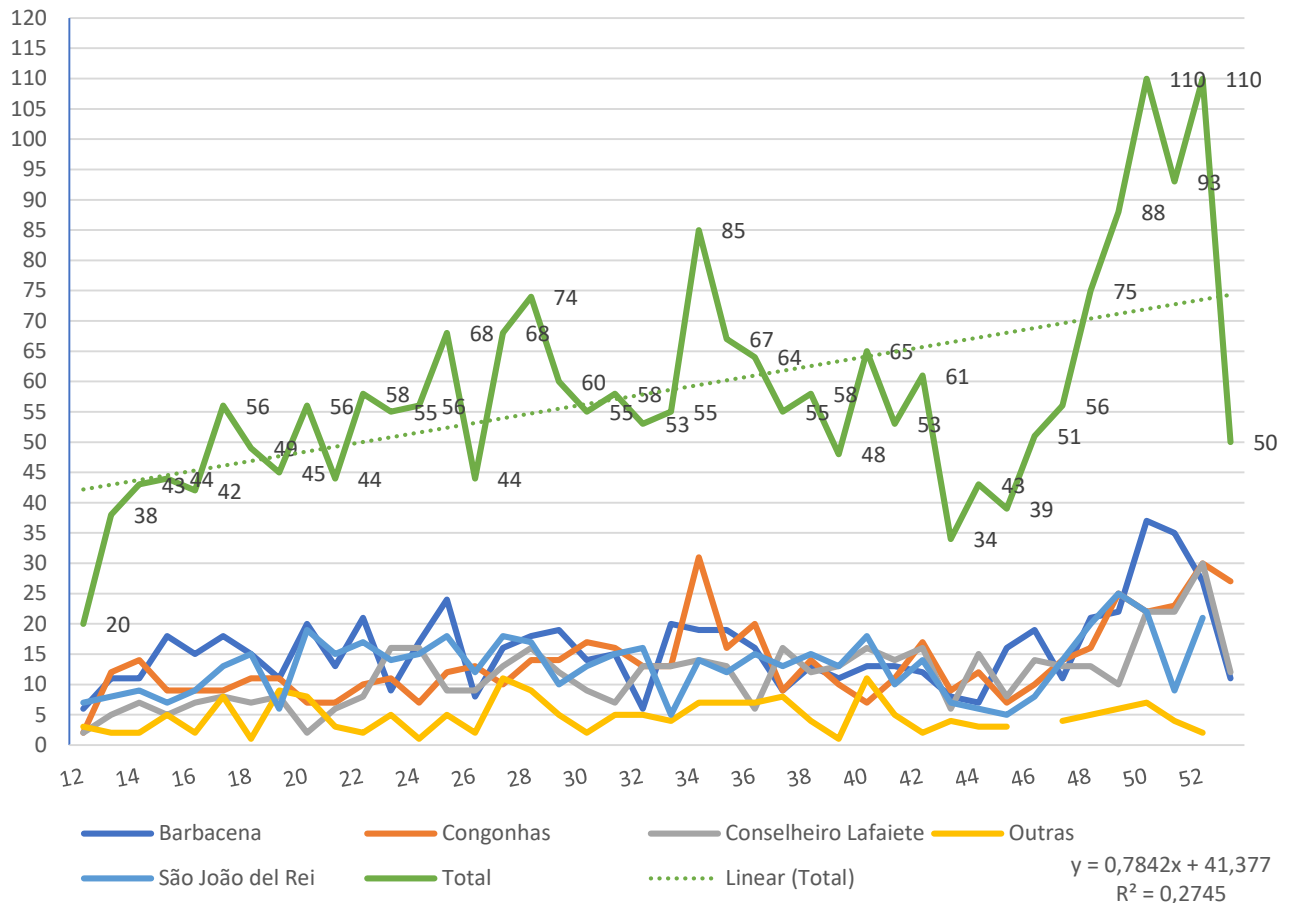


Tipo de Estabelecimento	Surtos	Casos Confirmados	Número de Expostos
EMPRESA	13	140	421
SERVICO DE SAUDE	11	227	497
ILPI	4	55	216
ESCOLA	2	241	1.304
NAO INFORMADO	1	4	20
SEGURANCA PUBLICA	1	9	12
UNIDADE PRISIONAL	1	25	199
Total	33	701	2.669

Fonte: SES-MG, consulta em 05/01/2021.

6. SINDROME RESPIRATÓRIA AGUDA GRAVE - SRAG

6.1 Casos notificados de SRAG em 2020 por semanas epidemiológica e microrregião.



6.2 Óbitos por SRAG por semana epidemiológica e microrregião de notificação, 2020

