

BOLETIM EPIDEMIOLÓGICO

COVID-19: Doença causada pelo coronavírus – 19

11 de fevereiro de 2021



GOVERNO DIFERENTE. ESTADO EFICIENTE.



CENÁRIO EM MINAS GERAIS COVID-19 Coronavírus

TOTAL DE CASOS CONFIRMADOS

793.157

CASOS EM ACOMPANHAMENTO

58.889

CASOS RECUPERADOS

717.863

ÓBITOS CONFIRMADOS

16.405

Fonte: Painel COVID-19 MG/Sala de Situação/SubVS/SES/MG. Dados parciais, sujeitos a alterações. Atualizado em 11/02/2021.

TOTAL DE CASOS CONFIRMADOS: soma dos casos confirmados que não evoluíram para óbito e dos óbitos confirmados por COVID-19.
CASOS RECUPERADOS: casos confirmados de COVID-19 que receberam alta hospitalar e/ou cumpriram isolamento domiciliar de 10 dias e estão há 72h assintomáticos (sem a utilização de medicamentos sintomáticos) e sem intercorrências.
CASOS EM ACOMPANHAMENTO: casos confirmados de COVID-19 que não evoluíram para óbito, cuja condição clínica permanece sendo acompanhada ou aguarda atualização pelos municípios.
ÓBITOS CONFIRMADOS: óbitos confirmados para COVID-19.



Nº DE CASOS CONFIRMADOS NAS ÚLTIMAS 24H

6.504



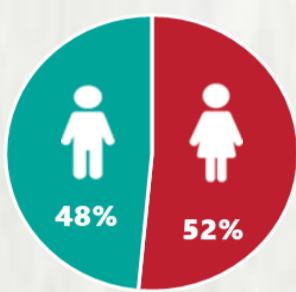
Nº DE ÓBITOS CONFIRMADOS NAS ÚLTIMAS 24H

172

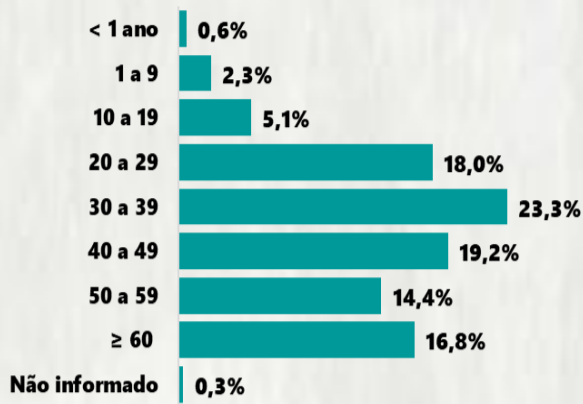
Observação: o "número de casos e óbitos confirmados nas últimas 24h" pode não retratar a ocorrência de novos casos no período, mas o total de casos notificados à SES/MG nas últimas 24h.

1 PERFIL EPIDEMIOLÓGICO DOS CASOS CONFIRMADOS DE COVID-19 QUE NÃO EVOLUÍRAM PARA ÓBITO, MG, 2021

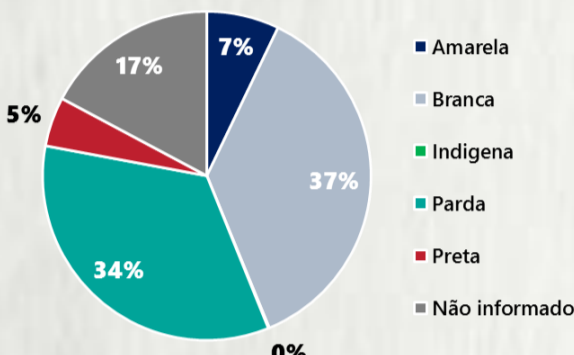
POR SEXO



POR FAIXA ETÁRIA



RAÇA/COR



Média de idade dos casos confirmados: 42 anos

COMORBIDADE *



*Dados parciais, aguardando atualização dos municípios. N.I.: Não informado

Fonte: Sala de Situação/SubVS/SES-MG; E-SUS VE; SIVEP-Gripe. Dados parciais, sujeitos a alterações. Atualizado em 11/02/2021.

2 PERFIL EPIDEMIOLÓGICO DOS ÓBITOS CONFIRMADOS DE COVID-19, MG, 2021

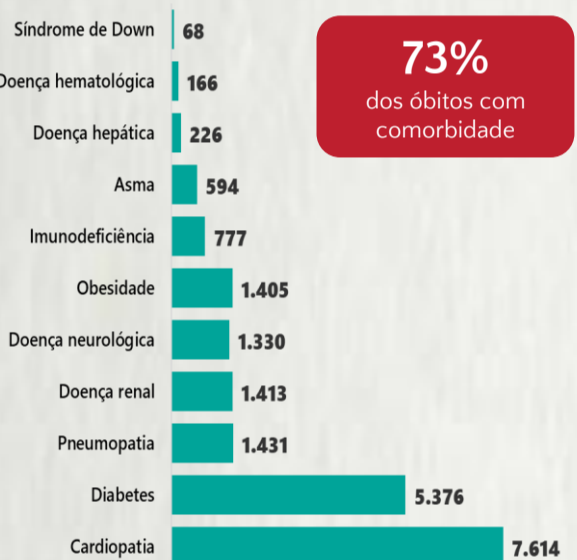
POR SEXO



POR FAIXA ETÁRIA



COMORBIDADE *



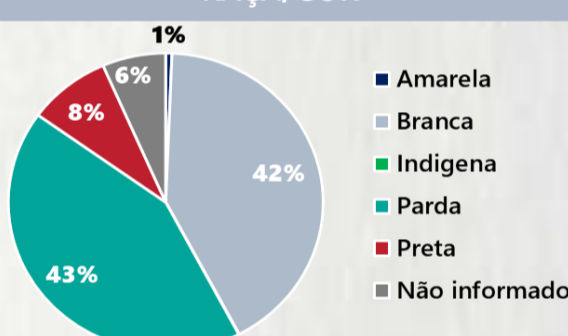
73% dos óbitos com comorbidade

Média de idade dos óbitos confirmados*: 71 anos

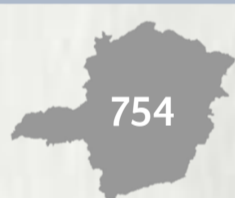
81% com 60 anos ou mais

*Os casos que evoluíram a óbito podem ter mais de uma comorbidade. Do total de óbitos confirmados, 4.494 não tinham comorbidade.

RAÇA/COR



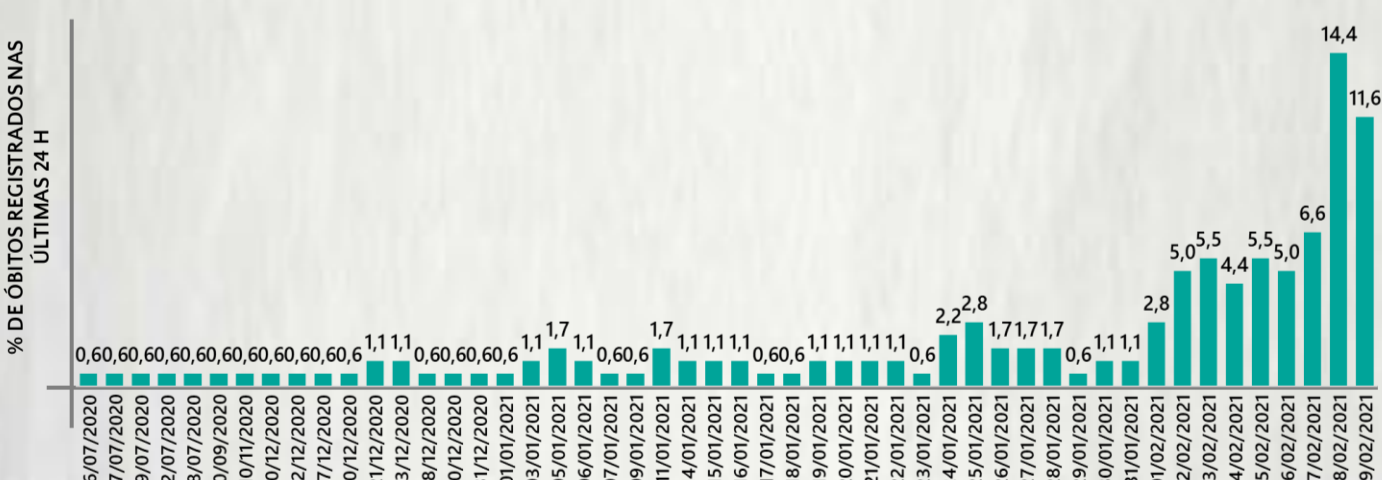
Nº DE MUNICÍPIOS COM ÓBITO



LETALIDADE



ÓBITOS REGISTRADOS NAS ÚLTIMAS 24 HORAS, POR DATA DE OCORRÊNCIA



*O aumento no número de óbitos registrados nas últimas 24h pode não representar um aumento na transmissão, mas a qualificação do sistema de informação, com encerramento de óbitos ocorridos anteriormente e que estavam em investigação.

Fonte: SIVEP-Gripe. Sala de Situação/SubVS/SES-MG. Dados parciais, sujeitos a alterações. Atualizado em 11/02/2021.

3 DADOS DE HOSPITALIZAÇÃO E ISOLAMENTO DOMICILIAR DOS CASOS CONFIRMADOS DE COVID-19, MG, 2021



INTERNADOS*

64.115



ISOLAMENTO DOMICILIAR

729.042

*Casos confirmados de COVID-19 que precisaram de internação hospitalar na rede pública ou privada de Minas Gerais. Dados cumulativos, registrados desde o início da pandemia.

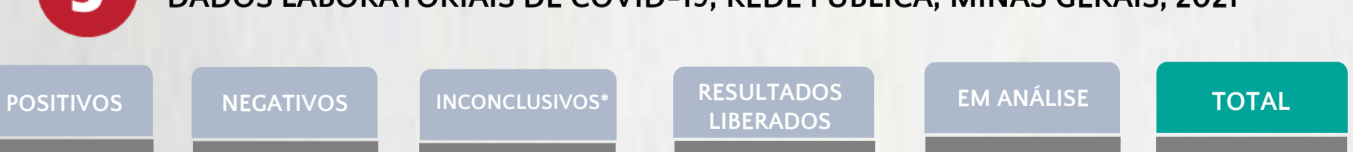
Fonte: Painel COVID-19 MG/Sala de Situação/SubVS/SES/MG. Dados parciais, sujeitos a alterações. Atualizado em 11/02/2021.

4 NÚMERO DE HOSPITALIZAÇÕES POR SÍNDROME RESPIRATÓRIA AGUDA GRAVE (SRAG) SEGUNDO SEMANA EPIDEMIOLÓGICA (SE) DE INÍCIO DE SINTOMAS, MG, 2019 – 2021



Fonte: SIVEP-Gripe. Dados parciais, sujeitos a alterações. Atualizado em 11/02/2021.

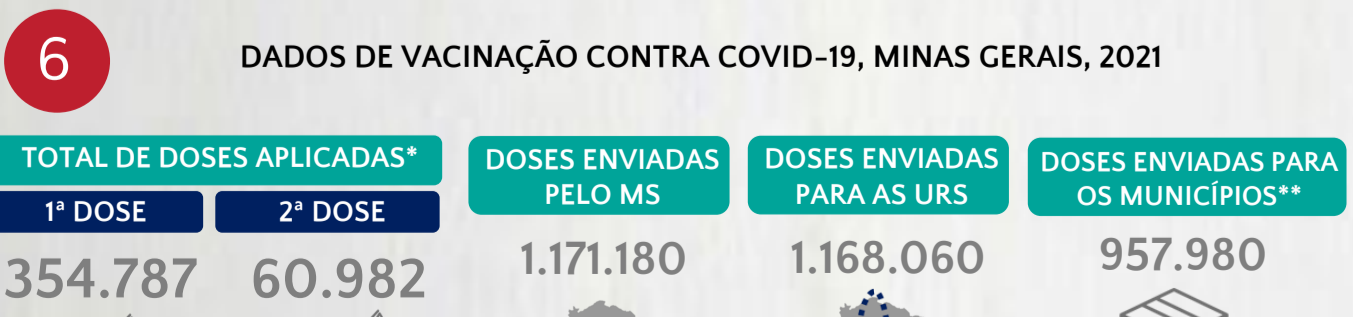
5 DADOS LABORATORIAIS DE COVID-19, REDE PÚBLICA, MINAS GERAIS, 2021



* Não apresentaram resultado para ser concluído como positivo ou negativo.

Fonte: GAL/FUNED. COES MINAS/COVID-19/SESMG. Dados parciais, sujeitos a alterações. Atualizado em 11/02/2021.

6 DADOS DE VACINAÇÃO CONTRA COVID-19, MINAS GERAIS, 2021



*Os dados de vacinados em Minas Gerais por município e grupos prioritários estão disponíveis no link: <https://coronavirus.saude.mg.gov.br/vacinometro>

**A segunda dose (D2) fica armazenada nas Unidades Regionais de Saúde (URS)

Fonte: Painel Vacinação SARS-CoV-2 MG e SIES/SES-MG/MS. Atualizado em 11/02/2021.

BOLETIM EPIDEMIOLÓGICO

COVID-19: Doença causada pelo coronavírus – 19

11 de fevereiro de 2021



7 DISTRIBUIÇÃO DE CASOS, ÓBITOS CONFIRMADOS DA COVID-19 E VACINADOS CONTRA COVID-19, SEGUNDO LOCAL DE RESIDÊNCIA, MINAS GERAIS, 2021

LOCAL DE RESIDÊNCIA	CASOS*	ÓBITOS	VACINADOS**	LOCAL DE RESIDÊNCIA	CASOS*	ÓBITOS	VACINADOS**
Abadia dos Dourados	161	1	158	Careagu	240	5	72
Abaeté	449	7	185	Carlos Chagas	969	7	150
Abre Campo	319	4	276	Carmésia	64	-	188
Acaiaca	106	4	11	Carmo da Cachoeira	142	-	173
Açucena	213	7	84	Carmo da Mata	230	4	172
Água Boa	206	4	138	Carmo de Minas	322	4	35
Água Comprida	37	-	56	Carmo do Cajuru	300	9	276
Aguanil	217	7	103	Carmo do Paranaíba	757	16	493
Águas Formosas	538	12	238	Carmo do Rio Claro	159	9	434
Águas Vermelhas	133	1	151	Carmópolis de Minas	607	14	407
Aimorés	1053	25	528	Carneirinho	307	2	35
Aiuruoca	65	5	270	Carrancas	106	2	69
Alagoa	156	-	65	Carvalhópolis	60	2	62
Albertina	85	5	41	Carvalhos	63	-	83
Além Paraíba	1435	48	902	Casa Grande	23	1	55
Alfenas	3725	83	1878	Cascalho Rico	29	1	44
Alfredo Vasconcelos	134	4	48	Cássia	505	8	401
Almenara	2068	23	401	Cataguases	2707	73	965
Alpercata	319	12	17	Catas Altas	150	2	99
Alpinópolis	420	5	419	Catas Altas da Noruega	30	2	63
Alterosa	428	16	253	Catuji	375	1	50
Alto Caparaó	245	5	80	Catuti	68	2	63
Alto Jequitibá	384	8	74	Caxambu	553	7	345
Alto Rio Doce	171	14	251	Cedro do Abaeté	8	-	-
Alvarenga	304	3	76	Central de Minas	221	8	82
Alvinópolis	277	3	188	Centralina	355	7	161
Alvorada de Minas	126	1	77	Chácara	81	2	56
Amparo do Serra	71	3	71	Chalé	375	7	93
Andradas	1124	24	443	Chapada do Norte	17	-	164
Andrelândia	178	3	158	Chapada Gaúcha	143	1	145
Angelandia	53	-	87	Chiador	95	2	59
Antônio Carlos	305	5	164	Cipotanea	69	6	145
Antônio Dias	215	6	115	Claraval	145	1	59
Antônio Prado de Minas	131	3	55	Claro dos Poções	176	3	91
Araçá	23	-	41	Cláudio	1208	15	310
Aracitaba	63	5	39	Coimbra	217	4	86
Araçuaí	520	15	645	Coluna	215	3	97
Araguari	7134	162	1242	Comendador Gomes	198	2	54
Arantina	45	2	43	Comercinho	51	1	89
Araponga	227	1	92	Conceição da Aparecida	239	4	154
Araporã	1103	10	113	Conceição da Barra de Minas	107	2	70
Arapuá	72	-	87	Conceição das Alagoas	1351	30	336
Araújos	321	2	126	Conceição das Pedras	39	1	33
Araxá	4743	52	1074	Conceição de Ipanema	208	1	43
Arceburgo	362	6	207	Conceição do Mato Dentro	1447	2	337
Arcos	1680	19	513	Conceição do Pará	104	4	65
Areado	359	8	325	Conceição do Rio Verde	237	3	235
Argirita	177	5	57	Conceição dos Ouros	304	8	36
Aricanduva	21	-	86	Cônego Marinho	62	1	98
Arinos	173	4	228	Confins	256	3	208
Astolfo Dutra	746	13	192	Congonhal	416	7	176
Ataléia	608	5	143	Congonhas	3842	30	1147
Augusto de Lima	118	4	-	Congonhas do Norte	72	-	64
Baependi	700	10	198	Conquista	244	5	72
Baldim	259	6	17	Conselheiro Lafaiete	4574	45	2843
Bambuí	389	1	442	Conselheiro Pena	686	12	169
Bandeira	396	6	68	Consolação	26	1	25
Bandeira do Sul	81	4	68	Contagem	17427	679	5977
Barão de Cocais	1388	14	321	Coqueiral	347	8	130
Barão de Monte Alto	133	6	97	Coração de Jesus	252	3	347
Barbacena	3328	78	2717	Cordisburgo	180	3	126
Barra Longa	136	-	74	Cordislandia	75	1	90
Barroso	452	7	712	Corinto	610	18	195
Bela Vista de Minas	327	8	105	Coroaci	250	4	130
Belmiro Braga	77	3	55	Coromandel	756	14	501
Belo Horizonte	95347	2435	73614	Coronel Fabriciano	7551	157	361
Belo Oriente	1339	25	209	Coronel Murta	81	2	106
Belo Vale	261	6	167	Coronel Pacheco	101	4	55
Berilo	10	-	29	Coronel Xavier Chaves	112	1	52
Berizal	66	-	57	Córrego Danta	15	-	56
Bertópolis	216	-	430	Córrego do Bom Jesus	146	5	52
Betim	16642	420	5812	Córrego Fundo	209	1	22
Bias Fortes	67	2	93	Córrego Novo	99	5	52
Bicas	469	15	187	Couto de Magalhães de Minas	28	-	11
Biquinhas	28	-	45	Crisólita	93	2	50
Boa Esperança	972	30	661	Cristais	330	4	222
Bocaina de Minas	63	2	59	Cristália	121	-	41
Bocaiúva	790	16	442	Cristiano Ottoni	93	3	59
Bom Despacho	1879	36	1152	Cristina	115	2	120
Bom Jardim de Minas	119	-	140	Crucilandia	153	3	75
Bom Jesus da Penha	161	2	99	Cruzeiro da Fortaleza	89	1	80
Bom Jesus do Amparo	69	3	19	Cruzília	357	11	227
Bom Jesus do Galho	274	9	176	Cuparaque	195	3	56
Bom Repouso	258	9	78	Curral de Dentro	266	2	17
Bom Sucesso	194	3	385	Curvelo	2054	70	1530
Bonfim	176	3	172	Datas	129	3	48
Bonfinópolis de Minas	207	9	173	Delfim Moreira	154	4	64
Bonito de Minas	14	-	110	Delfinópolis	123	1	75
Borda da Mata	714	22	342	Delta	535	6	85
Botelhos	353	4	208	Descoberto	276	4	108
Botumirim	91	1	78	Desterro de Entre Rios	193	4	157
Brás Pires	90	5	56	Desterro do Melo	57	-	56
Brasília de Minas	607	5	196	Diamantina	843	9	1876
Braúnas	77	3	63	Diogo de Vasconcelos	38	1	46
Brazópolis	433	10	312	Dionísio	239	6	120
Brumadinho	1992	26	309	Divinésia	133	4	71
Bueno Brandão	257	6	200	Divino	362	11	330
Buenópolis	139	5	183	Divino das Laranjeiras	179	2	80
Bugre	278	8	51	Divinolandia de Minas	88	-	20
Buritiz	622	8	147	Divinópolis	5919	149	3575
Buritizinho	532	15	326	Divisa Alegre	174	4	15
Cabeceira Grande	112	3	83	Divisa Nova	217	7	17
Cabo Verde	226	3	192	Divisópolis	236	3	129
Cachoeira da Prata	168	2	-	Dom Bosco	127	4	53
Cachoeira de Minas	354	4	156	Dom Cavati	270	9	120
Cachoeira de Pajeú	289	4	101	Dom Joaquim	219	1	50
Cachoeira Dourada	96	-	92	Dom Silvério	110	2	101
Caetanópolis	507	4	191	Dom Viçoso	84	1	59
Caeté	935	27	786	Dona Euzébia	376	3	66
Caiana	71	2	61	Dores de Campos	510	7	25
Cajuri	159	1	75	Dores de Guanhães	90	3	89
Caldas	339	10	320	Dores do Indaiá	414	7	265
Camacho	46	-	66	Dores do Turvo	95	3	68
Camanducaia	1561	18	242	Doresópolis	78	1	48
Cambuú	1326	18	61	Douradoquara	40	1	64
Cambuquira	169	7	254	Durandé	472	3	74
Campanário	82	-	119	Elói Mendes	481	9	317
Campanha	676	12	219	Engenheiro Caldas	275	18	137
Campestre	527	6	393	Engenheiro Navarro	64	1	27
Campina Verde	297	12	346	Entre Folhas	223	5	67
Campo Azul	52	-	76	Entre Rios de Minas	240	5	346
Campo Belo	2064	46	1513	Ervália	464	9	283
Campo do Meio	266	2	144	Esmeraldas	1055	37	643
Campo Florido	295	1	88	Espina Feliz	1369	21	308
Campos Altos	364	6	199	Espinosa	586	14	213
Campos Gerais	489	8	275	Espírito Santo do Dourado	94	4	58
Cana Verde	146	2	133	Estiva	322	3	109
Canaã	96	1	101	Estrela Dalva	59	5	65
Canápolis	513	12	171	Estrela do Indaiá	19	-	80
Candeias	223	3	244	Estrela do Sul	158	2	47
Cantagalo	106	1	58	Eugenópolis	236	6	198
Caparaó	271	3	70	Ewbank da Camara	161	2	20
Capela Nova	47	2	12	Extrema	4549	52	568
Capelinha	706	7	514	Faria Lemos	58	-	-
Capetinga	220	4	170	Felício dos Santos	102	3	8
Capim Branco	203	4	113	Felizópolis	38	1	14
Capinópolis	908	15	184	Felisburgo	163	4	120
Capitão Andrade	178	11	77	Felixlandia	306	6	233
Capitão Enéas	218	6	39	Fernandes Tourinho	52	7	57
Capitúlio	348	11	204	Ferros	191	4	184
Caputira	278	4	137	Fervedouro	429	8	129
Carai	566	8	123	Florestal	163	3	38
Caranaíba	18	2	9	Formiga	2839	23	1428
Carandaí	532	6	289	Formosa	166	4	91
Carangola	1645	39	948	Fortaleza de Minas	54	-	92
Caratinga	4451	151	1120	Fortuna de Minas	43	-	55
Carbonita	47	-	156	Francisco Badaró	60	-	90
				Francisco Dumont	35	3	54

*Casos confirmados de COVID-19 que não evoluíram para óbito.

** Total de vacinados com a primeira dose por município.

Fonte: Painel COVID-19 MG/Sala de Situação/SubVS/SES/MG. Painel Vacinação SARS-CoV-2 MG e SIES/SES-MG/MS. Dados parciais, sujeitos a alterações. Atualizado em 11/02/2021.

BOLETIM EPIDEMIOLÓGICO

COVID-19: Doença causada pelo coronavírus – 19

11 de fevereiro de 2021



7 DISTRIBUIÇÃO DE CASOS, ÓBITOS CONFIRMADOS DA COVID-19 E VACINADOS CONTRA COVID-19, SEGUNDO LOCAL DE RESIDÊNCIA, MINAS GERAIS, 2021

LOCAL DE RESIDÊNCIA	CASOS*	ÓBITOS	VACINA-DOS**	LOCAL DE RESIDÊNCIA	CASOS*	ÓBITOS	VACINA-DOS**
Francisco Sá	474	9	223	Luisburgo	200	11	73
Franciscópolis	133	2	63	Luislandia	79	1	22
Frei Gaspar	257	1	81	Luminárias	50	5	118
Frei Inocêncio	429	13	64	Luz	403	9	290
Frei Lagonegro	102	2	65	Machacalis	355	4	169
Fronteira	614	17	173	Machado	745	14	576
Fronteira dos Vales	89	1	28	Madre de Deus de Minas	160	2	69
Fruta de Leite	42	1	19	Malacacheta	513	3	281
Frutal	3097	75	780	Mamonas	39	1	17
Funilândia	53	1	17	Manga	458	5	297
Galiléia	237	12	54	Manhuaçu	3908	107	1871
Gemeleiras	211	3	71	Manhumirim	1112	23	327
Glaucilandia	40	2	24	Mantena	1674	40	234
Goiabeira	115	4	56	Mar de Espanha	500	15	71
Goianá	164	3	46	Maravilhas	320	2	88
Gonçalves	102	4	42	Maria da Fé	206	10	287
Gonzaga	185	7	78	Mariana	4751	35	489
Gouveia	242	9	156	Marilac	120	5	76
Governador Valadares	14465	532	5396	Mário Campos	336	16	136
Grão Mogol	209	3	147	Maripá de Minas	121	2	59
Grupiara	35	-	51	Marliéria	93	6	50
Guanhães	1057	10	729	Marmelópolis	17	-	50
Guapé	236	6	274	Martinho Campos	367	7	282
Guaraciaba	123	3	160	Martins Soares	82	6	75
Guaraciama	19	1	11	Mata Verde	341	5	115
Guaranésia	676	11	354	Materlândia	70	1	67
Guarani	317	1	124	Mateus Leme	991	27	550
Guarará	174	1	77	Mathias Lobato	175	2	53
Guarda-Mor	167	-	138	Matias Barbosa	721	15	69
Guaxupé	2363	36	1154	Matias Cardoso	101	5	120
Guidoval	215	2	85	Matipó	582	13	205
Guimarania	391	3	142	Mato Verde	289	4	37
Guiricema	336	7	98	Matozinhos	1191	22	529
Gurinhatã	87	1	139	Matutina	114	4	87
Heliodora	180	4	83	Medeiros	99	2	62
Iapu	227	12	112	Medina	581	10	433
Ibertioga	38	1	107	Mendes Pimentel	370	6	83
Ibiá	1070	18	300	Mercês	426	7	154
Ibiaí	46	1	112	Mesquita	122	2	52
Ibiracatu	73	-	79	Minas Novas	239	8	246
Ibiraci	346	9	223	Minduri	31	-	89
Ibirité	5337	132	2460	Mirabela	209	4	141
Ibitiúra de Minas	254	-	99	Miradouro	365	4	156
Ibituruna	17	-	88	Miraí	664	6	163
Icarai de Minas	126	1	64	Miravania	10	-	40
Igarapé	1262	25	90	Moeda	211	4	65
Igaratinga	168	4	52	Moema	504	6	124
Iguatama	261	3	159	Monjolos	14	-	51
Ijaci	63	3	13	Monsenhor Paulo	154	-	53
Ilicínea	343	9	132	Montalvania	391	9	146
Imbé de Minas	139	3	88	Monte Alegre de Minas	924	19	190
Inconfidentes	278	7	72	Monte Azul	720	15	240
Indaiabira	176	1	23	Monte Belo	281	14	259
Indianópolis	211	1	103	Monte Carmelo	1434	17	407
Ingai	58	3	82	Monte Formoso	97	2	73
Inhapim	1151	36	282	Monte Santo de Minas	341	10	241
Inhaúma	278	3	83	Monte Sião	1115	13	131
Inimutaba	150	5	-	Montes Claros	16988	264	7310
Ipaba	894	28	90	Montezuma	114	-	82
Ipanema	943	18	317	Morada Nova de Minas	113	-	158
Ipatinga	17625	376	3819	Morro da Garça	32	3	52
Ipiaçu	199	1	61	Morro do Pilar	92	2	67
Ipuúna	284	6	169	Munhoz	209	6	56
Iraí de Minas	207	4	-	Muriaé	6997	118	4075
Itabira	7894	63	1659	Mutum	816	14	158
Itabirinha	556	16	98	Muzambinho	490	4	417
Itabirito	7693	42	922	Nacip Raydan	122	7	58
Itacambira	47	2	57	Nanuque	2341	70	691
Itacarambi	290	5	-	Naque	288	10	54
Itaguara	664	8	306	Natalândia	42	1	78
Itaipé	247	1	58	Natércia	163	2	156
Itajubá	2846	105	2615	Nazareno	134	3	145
Itamarandiba	389	4	373	Nepomuceno	543	10	326
Itamarati de Minas	109	1	70	Ninheira	155	2	87
Itambacuri	359	10	358	Nova Belém	113	6	60
Itambé do Mato Dentro	30	2	65	Nova Era	580	15	321
Itamogi	428	21	210	Nova Lima	10269	74	4583
Itamonte	597	12	45	Nova Módica	147	2	72
Itanhandu	939	23	428	Nova Ponte	499	12	107
Itanhomi	394	12	155	Nova Porteirinha	112	2	78
Itaobim	696	18	475	Nova Resende	499	11	310
Itapagipe	415	11	223	Nova Serrana	2021	73	746
Itapeçerica	534	10	408	Nova União	96	-	97
Itapeva	879	21	88	Novo Cruzeiro	1047	18	326
Itatiaiuçu	556	8	137	Novo Oriente de Minas	225	4	66
Itaú de Minas	871	6	389	Novorizonte	47	3	13
Itaúna	4964	66	488	Olaria	17	-	8
Itaverava	39	2	63	Olhos-D'água	37	1	80
Itinga	91	3	108	Olimpio Noronha	84	1	54
Itueta	716	3	54	Oliveira	1334	16	829
Ituiutaba	5538	132	2021	Oliveira Fortes	14	-	44
Itumirim	45	-	75	Onça de Pitangui	39	2	54
Iturama	1764	33	185	Oratórios	152	3	51
Itutinga	28	1	71	Orizania	138	6	17
Jaboticatubas	713	15	196	Ouro Branco	1703	16	401
Jacinto	551	5	136	Ouro Fino	974	25	500
Jacuí	348	10	180	Ouro Preto	2403	48	1755
Jacutinga	720	19	456	Ouro Verde de Minas	127	5	108
Jaguaraçu	160	6	10	Padre Carvalho	115	3	59
Jaíba	772	12	288	Padre Paraíso	737	10	258
Jampruca	98	2	55	Pai Pedro	58	1	60
Janaúba	2481	32	1050	Paineiras	55	-	-
Januária	649	18	580	Pains	258	1	157
Japarai	118	2	47	Paiva	24	2	6
Japonvar	108	1	86	Palma	122	5	148
Jeceaba	84	2	92	Palmópolis	93	4	54
Jenipapo de Minas	31	-	87	Papagaios	561	1	254
Jequeri	182	8	78	Pará de Minas	2010	30	1016
Jequitaiá	93	4	122	Paracatu	3838	51	1176
Jequitibá	158	1	69	Paraguaçu	618	11	346
Jequitinhonha	692	9	322	Paraisópolis	382	18	195
Jesuania	127	6	14	Paraopeba	973	9	266
Joaíma	321	7	157	Passa Quatro	625	14	201
Joanésia	185	7	70	Passa Tempo	206	2	42
João Monlevade	3721	78	1649	Passabém	40	1	93
João Pinheiro	1861	20	824	Passa-Vinte	44	1	58
Joaquim Felício	74	2	100	Passos	3237	66	1155
Jordania	536	5	139	Patis	96	-	68
José Gonçalves de Minas	24	-	59	Patos de Minas	6396	108	5759
José Raydan	130	-	65	Patrocínio	3461	69	2186
Josenópolis	345	3	-	Patrocínio do Muriaé	138	4	12
Juatuba	1234	30	285	Paula Candido	110	-	150
Juiz de Fora	17735	747	15389	Paulistas	50	-	82
Juramento	60	-	62	Pavão	38	4	55
Juruaia	615	11	192	Peçanha	349	4	226
Juvenília	163	3	91	Pedra Azul	861	18	288
Ladainha	241	3	442	Pedra Bonita	224	6	57
Lagamar	198	3	107	Pedra do Anta	75	-	63
Lagoa da Prata	1948	37	360	Pedra do Indaiá	124	4	46
Lagoa dos Patos	28	-	58	Pedra Dourada	104	-	52
Lagoa Dourada	263	4	115	Pedralva	86	2	219
Lagoa Formosa	887	18	373	Pedras de Maria da Cruz	138	2	109
Lagoa Santa	95	1	172	Pedrinópolis	113	1	100
Lajinha	2311	38	817	Pedro Leopoldo	2503	41	388
Lambari	703	9	52	Pedro Teixeira	23	-	34
Lamim	27	-	68	Pequeri	90	2	54
Laranjal	222	10	128	Pequi	137	1	-
Lassance	95	1	103	Perdigão	277	7	81
Lavras	1500	44	2517	Perdizes	534	5	256
Leandro Ferreira	95	3	73	Perdões	559	5	293
Leme do Prado	43	-	87	Periquito	311	15	77
Leopoldina	2396	58	707	Pescador	161	3	51
Liberdade	35	-	95	Piau	51	3	42
Lima Duarte	335	18	359	Piedade de Caratinga	181	10	79
Limeira do Oeste	363	5	97	Piedade de Ponte Nova	114	4	129
Lontra	98	5	24	Piedade do Rio Grande	49	5	57
				Piedade dos Gerais	79	4	126

*Casos confirmados de COVID-19 que não evoluíram para óbito.

** Total de vacinados com a primeira dose por município.

Fonte: Painel COVID-19 MG/Sala de Situação/SubVS/SES/MG. Painel Vacinação SARS-CoV-2 MG e SIES/SES-MG/MS. Dados parciais, sujeitos a alterações. Atualizado em 11/02/2021.

BOLETIM EPIDEMIOLÓGICO

COVID-19: Doença causada pelo coronavírus – 19

11 de fevereiro de 2021



GOVERNO
DIFERENTE.
ESTADO
EFICIENTE.



7

DISTRIBUIÇÃO DE CASOS, ÓBITOS CONFIRMADOS DA COVID-19 E VACINADOS CONTRA COVID-19, SEGUNDO LOCAL DE RESIDÊNCIA, MINAS GERAIS, 2021

LOCAL DE RESIDÊNCIA	CASOS*	ÓBITOS	VACINA-DOS**	LOCAL DE RESIDÊNCIA	CASOS*	ÓBITOS	VACINA-DOS**
Pimenta	175	2	166	São Gonçalo do Rio Preto	22	-	13
Pingo-D'água	98	5	84	São Gonçalo do Sapucaí	398	7	224
Pintópolis	32	1	80	São Gotardo	1947	41	642
Piracema	113	4	116	São João Batista do Glória	471	7	-
Pirajuba	199	2	70	São João da Lagoa	39	1	78
Piranga	171	14	197	São João da Mata	76	1	43
Piranguçu	89	3	92	São João da Ponte	305	14	194
Piranguinho	277	6	111	São João das Missões	145	1	4243
Pirapetinga	1188	8	160	São João Del Rei	2928	48	3000
Pirapora	2301	27	831	São João do Manhuaçu	468	17	144
Piraúba	450	7	135	São João do Manteninha	303	4	72
Pitangui	294	12	94	São João do Oriente	492	14	174
Piumhi	1406	28	814	São João do Pacuí	7	-	48
Planura	491	6	126	São João do Paraíso	853	14	230
Poço Fundo	300	5	240	São João Evangelista	388	3	295
Poços de Caldas	4045	118	3869	São João Nepomuceno	1158	16	163
Pocrane	207	5	114	São Joaquim de Bicas	791	45	289
Pompéu	1169	12	353	São José da Barra	188	3	118
Ponte Nova	2866	59	1989	São José da Lapa	1024	15	94
Ponto Chique	65	-	68	São José da Safira	208	4	13
Ponto dos Volantes	217	7	116	São José da Varginha	68	-	65
Porteirinha	981	24	319	São José do Alegre	52	2	41
Porto Firme	280	7	95	São José do Divino	91	3	69
Poté	419	6	135	São José do Goiabal	179	4	76
Pouso Alegre	6011	96	3623	São José do Jacuri	136	1	93
Pouso Alto	298	3	120	São José do Mantimento	139	2	51
Prados	153	6	160	São Lourenço	2165	30	1110
Prata	890	28	395	São Miguel do Anta	107	2	18
Pratápolis	267	9	200	São Pedro da União	108	-	94
Pratinha	110	1	50	São Pedro dos Suaçuí	124	1	64
Presidente Bernardes	60	3	158	São Pedro dos Ferros	163	3	110
Presidente Juscelino	57	1	55	São Romão	100	2	88
Presidente Kubitschek	39	1	-	São Roque de Minas	72	-	57
Presidente Olegário	276	7	274	São Sebastião da Bela Vista	154	6	48
Prudente de Moraes	197	2	115	São Sebastião da Vargem Alegre	113	1	67
Quartel Geral	62	-	47	São Sebastião do Anta	101	5	66
Queluzito	45	4	38	São Sebastião do Maranhão	177	-	98
Raposos	1146	12	111	São Sebastião do Oeste	145	3	66
Raul Soares	709	14	258	São Sebastião do Paraíso	2514	86	1755
Recreio	227	7	192	São Sebastião do Rio Preto	48	2	20
Reduto	255	3	88	São Sebastião do Rio Verde	80	-	27
Resende Costa	184	1	268	São Thomé das Letras	54	-	96
Resplendor	1115	19	533	São Tiago	134	7	192
Ressaquinha	49	-	58	São Tomás de Aquino	162	11	199
Riachinho	176	2	108	São Vicente de Minas	81	1	156
Riacho dos Machados	160	1	22	Sapucaí-Mirim	124	3	56
Ribeirão das Neves	7807	233	1648	Sardoá	181	5	18
Ribeirão Vermelho	46	-	67	Sarzedo	867	28	672
Rio Acima	540	12	23	Sem-Peixe	50	1	18
Rio Casca	328	6	219	Senador Amaral	227	5	73
Rio do Prado	157	1	73	Senador Cortes	68	1	41
Rio Doce	132	1	61	Senador Firmino	203	4	183
Rio Espera	32	2	123	Senador José Bento	75	2	39
Rio Manso	169	7	18	Senador Modestino Gonçalves	12	2	45
Rio Novo	184	7	163	Senhora de Oliveira	44	2	90
Rio Paranaíba	970	10	296	Senhora do Porto	26	-	40
Rio Pardo de Minas	393	3	63	Senhora dos Remédios	118	5	109
Rio Piracicaba	804	8	-	Sericita	67	-	73
Rio Pomba	754	9	435	Seritinga	17	-	54
Rio Preto	227	1	108	Serra Azul de Minas	40	-	67
Rio Vermelho	50	-	42	Serra da Saudade	22	-	35
Ritápolis	99	4	68	Serra do Salitre	489	7	216
Rochedo de Minas	148	1	41	Serra dos Aimorés	348	10	99
Rodeiro	460	7	-	Serrania	67	3	117
Romaria	121	6	72	Serranópolis de Minas	64	-	71
Rosário da Limeira	131	1	104	Serranos	9	-	42
Rubelita	49	1	31	Serro	365	4	211
Rubim	326	6	146	Sete Lagoas	9556	78	-
Sabarã	2704	91	572	Setubinha	102	2	60
Sabinópolis	178	1	189	Silveirania	40	1	62
Sacramento	1245	24	366	Silvianópolis	72	5	133
Salinas	1083	23	192	Simão Pereira	87	2	61
Salto da Divisa	173	4	17	Simonésia	559	11	232
Santa Bárbara	1071	11	388	Sobralia	118	8	70
Santa Bárbara do Leste	275	15	93	Soledade de Minas	154	-	51
Santa Bárbara do Monte Verde	109	2	54	Tabuleiro	66	2	71
Santa Bárbara do Tugúrio	61	-	42	Taiobeiras	1080	10	722
Santa Cruz de Minas	260	6	88	Taparuba	162	3	55
Santa Cruz de Salinas	20	2	17	Tapira	157	1	54
Santa Cruz do Escalvado	215	5	63	Tapiraí	33	-	7
Santa Efigênia de Minas	163	5	85	Taquaraçu de Minas	126	5	18
Santa Fé de Minas	210	2	72	Tarumirim	225	15	124
Santa Helena de Minas	254	4	467	Teixeiras	203	2	111
Santa Luzia	541	22	188	Teófilo Otoni	5915	143	2717
Santa Lúcia	4600	163	2073	Timóteo	5263	135	1468
Santa Margarida	650	14	141	Tiradentes	227	3	124
Santa Maria de Itabira	378	6	184	Tiros	155	3	112
Santa Maria do Salto	31	-	51	Tocantins	950	12	193
Santa Maria do Suaçuí	624	12	86	Tocos do Moji	77	1	47
Santa Rita de Caldas	290	9	152	Toledo	185	15	129
Santa Rita de Ibitipoca	20	-	56	Tombo	576	8	174
Santa Rita de Jacutinga	113	1	21	Três Corações	2584	62	1296
Santa Rita de Minas	600	10	87	Três Marias	822	25	224
Santa Rita do Itueto	665	4	70	Três Pontas	2416	39	1222
Santa Rita do Sapucaí	1200	28	368	Tumiritinga	178	2	116
Santa Rosa da Serra	56	-	86	Tupaciguara	951	18	468
Santa Vitória	728	4	157	Turmalina	414	5	151
Santana da Vargem	120	3	116	Turvolândia	26	2	103
Santana de Cataguases	286	-	65	Ubá	5575	100	2198
Santana de Pirapama	228	2	91	Ubái	113	1	96
Santana do Deserto	174	2	55	Ubaporanga	1033	28	96
Santana do Garambéu	16	2	56	Uberaba	13167	299	2728
Santana do Jacaré	60	6	113	Uberlândia	58974	862	9441
Santana do Manhuaçu	364	2	92	Umburatiba	102	1	40
Santana do Paraíso	3696	58	56	Unaí	4479	75	1147
Santana do Riacho	93	-	17	União de Minas	134	2	87
Santana dos Montes	23	-	65	Uruana de Minas	39	-	48
Santo Antônio do Amparo	259	5	39	Urucania	503	12	29
Santo Antônio do Aventureiro	100	7	73	Urucuaia	85	3	110
Santo Antônio do Grama	68	3	80	Vargem Alegre	252	9	80
Santo Antônio do Itambé	49	1	56	Vargem Bonita	52	1	52
Santo Antônio do Jacinto	614	13	29	Vargem Grande do Rio Pardo	66	-	20
Santo Antônio do Monte	1200	19	512	Varginha	5238	95	3311
Santo Antônio do Retiro	84	1	21	Varjão de Minas	193	4	94
Santo Antônio do Rio Abaixo	47	1	46	Várzea da Palma	1243	16	423
Santo Hipólito	31	1	14	Varzelândia	282	8	174
Santos Dumont	1213	29	1166	Vazante	1346	6	495
São Bento Abade	23	-	81	Verdelândia	128	2	61
São Brás do Suaçuí	95	1	41	Veredinha	34	-	84
São Domingos das Dores	117	3	83	Veríssimo	60	1	61
São Domingos do Prata	313	7	269	Vermelho Novo	132	2	65
São Félix de Minas	97	1	55	Vespasiano	1331	57	1967
São Francisco	593	21	542	Viçosa	3031	21	1537
São Francisco de Paula	108	1	124	Vieiras	191	3	65
São Francisco de Sales	178	5	71	Virgem da Lapa	279	2	119
São Francisco do Glória	187	2	68	Virgínia	102	1	103
São Geraldo	450	10	147	Virginópolis	304	3	143
São Geraldo da Piedade	120	8	62	Virgolândia	126	6	94
São Geraldo do Baixio	55	4	70	Visconde do Rio Branco	1920	48	698
São Gonçalo do Abaeté	75	4	106	Volta Grande	88	2	15
São Gonçalo do Pará	163	8	152	Wenceslau Braz	61	-	38
São Gonçalo do Rio Abaixo	641	8	259	Outros Estado/país	3844	142	0

CASOS*

ÓBITOS

TOTAL DE MUNICÍPIOS COM CASOS CONFIRMADOS

TOTAL DE CASOS CONFIRMADOS



776.752



16.405



853



793.157

*Casos confirmados de COVID-19 que não evoluíram para óbito. ** Total de vacinados com a primeira dose por município. Fonte: Painel COVID-19 MG/Sala de Situação/SubVS/SES/MG. Painel Vacinação SARS-CoV-2 MG e SIES/SES-MG/MS.

Dados parciais, sujeitos a alterações. Atualizado em 11/02/2021.

Para ver mais informações sobre os casos confirmados de COVID-19 em Minas Gerais, por município, acesse o [PAINEL DE MONITORAMENTO DE CASOS em coronavirus.saude.mg.gov.br](https://painel.monitoramento.de.casos.em.coronavirus.saude.mg.gov.br)

