

# BOLETIM

# ESPECIAL

## Macrorregião

## Centro Sul

## SRS Barbacena

## GRS São João del Rei

### Número 5

**Governador do Estado de Minas Gerais**

Romeu Zema Neto

**Secretário de Estado de Saúde de Minas Gerais**

Carlos Eduardo Amaral Pereira da Silva

**Secretário de Estado Adjunto**

Luiz Marcelo Cabral Tavares

**Chefia de Gabinete**

João Márcio Silva de Pinho

**Assessora de Comunicação Social**

Virgínia Cornélio da Silva

**Subsecretaria de Políticas e Ações de Saúde**

Marcilio Dias Magalhães

**Subsecretaria de Regulação do Acesso a Serviços e Insumos de Saúde**

Juliana Ávila Teixeira

**Subsecretaria de Inovação e Logística em Saúde**

André de Andrade Ranieri

**Subsecretaria de Gestão Regional**

Darlan Venâncio Thomaz Pereira

**Subsecretaria de Vigilância em Saúde**

Dario Brock Ramalho

**Dirigentes das Regionais de Saúde**

Hérica Vieira Santos

Edwalda Maria Carvalho de Assumpção

**Equipe das Regionais de Saúde**

Fabíola Anklin Ribas, Angélica Atala Lombelo Campos, Márcio Heitor Stelmo da Silva, Flávio Raimundo Soares, Silvania de Roman Carvalho, Ana Cristina dos Santos, Elisiane Rodrigues dos Santos, Fernando José da Silva, Renato Soares dos Reis, Tatiana Resende Carvalho, Tatiana de Matos Corrêa Canêdo, Ângela Maria Goulart Baptista, Edna Lúcia Cardozo Martin, Jaqueline das Mercês Teixeira, Jefferson Rodrigo Silveira

## Apresentação

Este boletim tem como objetivo descrever os aspectos epidemiológicos e assistenciais relacionados aos casos de COVID-19 na macrorregião de saúde Centro Sul de Minas Gerais que compreende a Superintendência Regional de Saúde de Barbacena e Gerência Regional de Saúde de São João del Rei e orientar as ações de vigilância, prevenção e controle.

## 1. SITUAÇÃO DA COVID-19 NO MUNDO, BRASIL E MINAS GERAIS

### 1.1 Situação no Mundo: Total de casos e óbitos distribuídos por semana epidemiológica.

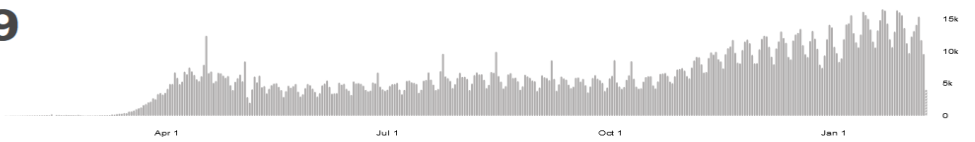
# 106,008,943

confirmed cases



# 2,316,389

deaths



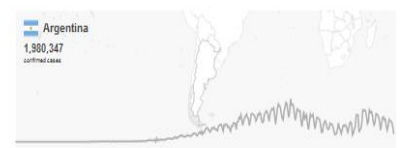
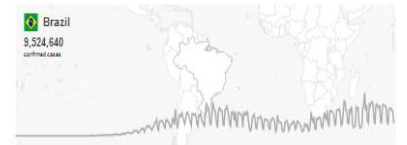
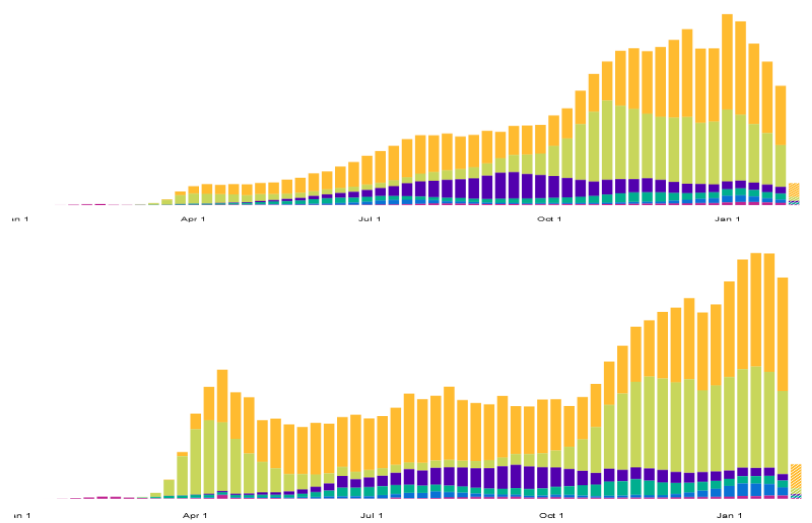
Source: World Health Organization  
Data may be incomplete for the current day or week.

Region	Confirmed Cases
Americas	47,276,977
Europe	35,620,266
South-East Asia	13,077,080
Eastern Mediterranean	5,873,973
Africa	2,663,529
Western Pacific	1,496,373

Source: World Health Organization  
Data may be incomplete for the current day or week.

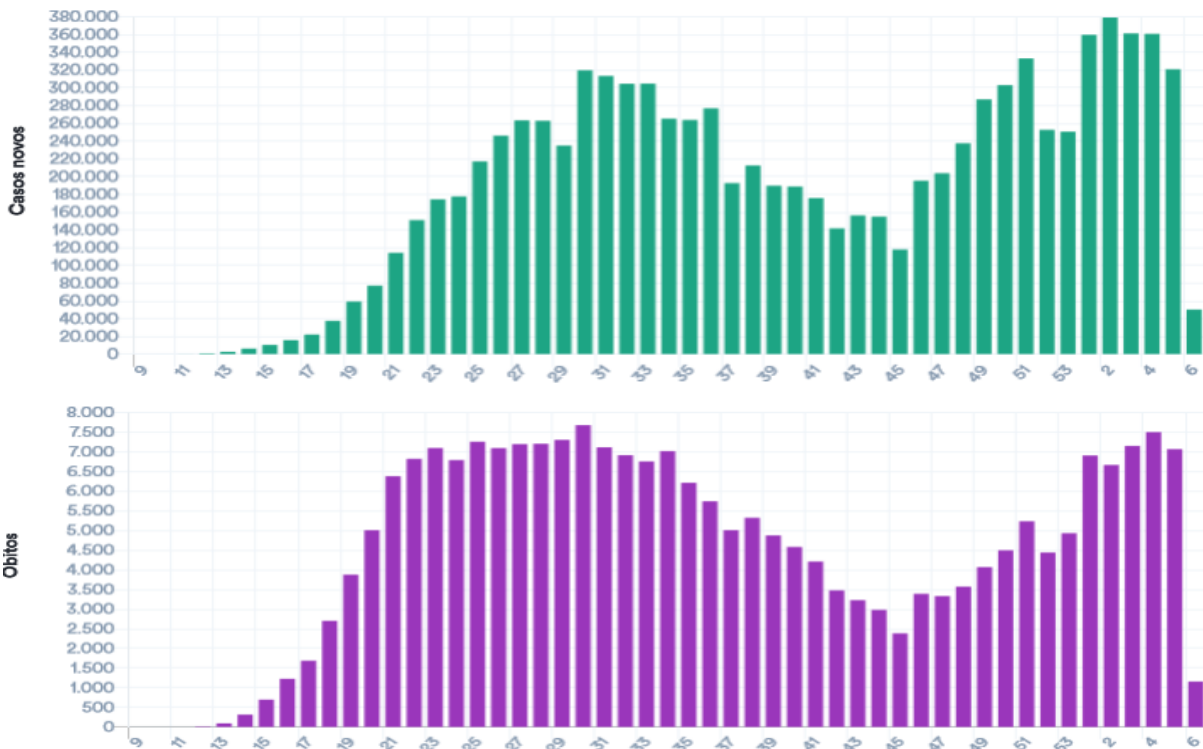
Region	Deaths
Americas	1,102,076
Europe	783,621
South-East Asia	200,864
Eastern Mediterranean	137,661
Africa	65,957
Western Pacific	26,197

Source: World Health Organization  
Data may be incomplete for the current day or week.

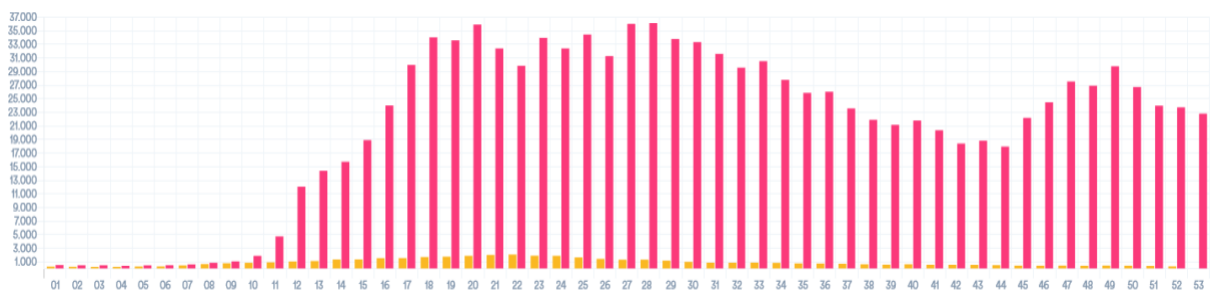


Fonte: <https://covid19.who.int/> consultado em 09/02/2021

## 1.2 Situação no Brasil e Sudeste: Casos confirmados, óbitos e SRAG segundo semana epidemiológica.



### SRAG hospitalizado por semana epidemiológica de início dos sintomas



Fonte: <https://covid.saude.gov.br/atualizado em 09/02/2021 14:30>

## 1.3 Situação Comparada

Local	Casos	Óbitos	Letalidade	Incidência /100mil hab.	Mortalidade /100mil hab.
Mundo	106.008.943	2.316.389	2,19%	1.359,6	29,7
Brasil	9.548.079	232.170	2,43%	4.543,5	110,5
Região Sudeste	3.471.619	107.342	3,09%	3.928,4	121,5
Minas Gerais	776.215	15.967	2,06%	3.666,8	75,4
M. Centro Sul	22.242	353	1,59%	2.812,0	44,6

Fonte: OMS, MS, SES-MG, consulta em 09/02/2021 15:00

## 2. CENÁRIO DA MACRORREGIÃO

### 2.1 Distribuição dos casos e óbitos por COVID-19 por microrregião integrante.

**Distribuição de população, casos, óbitos, incidência, mortalidade e letalidade por COVID-19 na Macrorregião Centro Sul, 2020/2021.**

Microrregião / município	População	Casos	Óbitos	Incidência	Mortalidade	Letalidade
<b>Microrregião BARBACENA</b>	<b>238.637</b>	<b>4979</b>	<b>118</b>	<b>2086,4</b>	<b>49,4</b>	<b>2,37%</b>
ALFREDO VASCONCELOS	6.907	137	4	1983,5	57,9	2,92%
ALTO RIO DOCE	11.000	180	14	1636,4	127,3	7,78%
ANTONIO CARLOS	11.445	298	4	2603,8	34,9	1,34%
BARBACENA	137.313	3316	73	2414,9	53,2	2,20%
CAPELA NOVA	4.653	46	2	988,6	43,0	4,35%
CARANDAI	25.501	535	6	2098,0	23,5	1,12%
CIPOTANEA	6.787	75	5	1105,1	73,7	6,67%
DESTERRO DO MELO	2.901	57	0	1964,8	0,0	0,00%
IBERTIOGA	5.021	39	1	776,7	19,9	2,56%
PAIVA	1.529	26	2	1700,5	130,8	7,69%
RESSAQUINHA	4.808	49	0	1019,1	0,0	0,00%
SANTA BARBARA DO TUGURIO	4.430	61	0	1377,0	0,0	0,00%
SANTA RITA DE IBITIPOCA	3.425	20	0	583,9	0,0	0,00%
SANTANA DO GARAMBEU	2.458	18	2	732,3	81,4	11,11%
SENHORA DOS REMEDIOS	10.459	122	5	1166,5	47,8	4,10%
<b>Microrregião CONGONHAS</b>	<b>125.453</b>	<b>6082</b>	<b>56</b>	<b>4848,0</b>	<b>44,6</b>	<b>0,92%</b>
CONGONHAS	54.762	3815	30	6966,5	54,8	0,79%
DESTERRO DE ENTRE RIOS	7.243	195	4	2692,3	55,2	2,05%
ENTRE RIOS DE MINAS	15.298	235	5	1536,1	32,7	2,13%
JECEABA	4.912	85	2	1730,5	40,7	2,35%
OURO BRANCO	39.500	1658	15	4197,5	38,0	0,90%
SAO BRAS DO SUACUI	3.738	94	0	2514,7	0,0	0,00%
<b>Microrregião CONSELHEIRO LAFAIETE</b>	<b>186.232</b>	<b>5061</b>	<b>73</b>	<b>2717,6</b>	<b>39,2</b>	<b>1,44%</b>
CARANAIBA	3.183	19	2	596,9	62,8	10,53%
CASA GRANDE	2.257	24	1	1063,4	44,3	4,17%
CATAS ALTAS DA NORUEGA	3.641	32	2	878,9	54,9	6,25%
CONSELHEIRO LAFAIETE	128.589	4509	42	3506,5	32,7	0,93%
CRISTIANO OTONI	5.150	93	3	1805,8	58,3	3,23%
ITAVERAVA	5.419	41	2	756,6	36,9	4,88%
LAMIM	3.391	26	0	766,7	0,0	0,00%
PIRANGA	17.626	183	14	1038,2	79,4	7,65%
QUELUZITO	1.939	31	4	1598,8	206,3	12,90%
RIO ESPERA	5.474	34	2	621,1	36,5	5,88%
SANTANA DOS MONTES	3.777	23	0	608,9	0,0	0,00%
SENHORA DE OLIVEIRA	5.786	46	1	795,0	17,3	2,17%
<b>Microrregião SAO JOAO DEL REI</b>	<b>240.651</b>	<b>6120</b>	<b>106</b>	<b>2543,1</b>	<b>44,0</b>	<b>1,73%</b>
BARROSO	20.810	450	7	2162,4	33,6	1,56%
BOM SUCESSO	17.603	189	3	1073,7	17,0	1,59%
CONCEICAO DA BARRA DE MINAS	3.954	108	1	2731,4	25,3	0,93%
CORONEL XAVIER CHAVES	3.434	113	1	3290,6	29,1	0,88%
DORES DE CAMPOS	10.153	516	6	5082,2	59,1	1,16%
IBITURUNA	2.989	17	0	568,8	0,0	0,00%
LAGOA DOURADA	13.009	259	3	1990,9	23,1	1,16%
MADRE DE DEUS DE MINAS	5.098	162	2	3177,7	39,2	1,23%
NAZARENO	8.608	137	2	1591,5	23,2	1,46%
PIEDADE DO RIO GRANDE	4.497	54	5	1200,8	111,2	9,26%
PRADOS	9.031	157	6	1738,5	66,4	3,82%
RESENDE COSTA	11.500	181	1	1573,9	8,7	0,55%
RITAPOLIS	4.604	97	4	2106,9	86,9	4,12%
SANTA CRUZ DE MINAS	8.604	265	6	3080,0	69,7	2,26%
SAO JOAO DEL REI	90.082	2967	48	3293,7	53,3	1,62%
SAO TIAGO	10.941	136	7	1243,0	64,0	5,15%
SAO VICENTE DE MINAS	7.753	82	1	1057,7	12,9	1,22%
TIRADENTES	7.981	230	3	2881,8	37,6	1,30%
<b>Macrorregião Centro sul</b>	<b>790.973</b>	<b>22242</b>	<b>353</b>	<b>2812,0</b>	<b>44,6</b>	<b>1,59%</b>

Fonte: SES-MG Painel, consulta em 09/02/2021.

Nº 05 Semana Epidemiológica 05

Data da atualização: 09/02/2021

## Distribuição dos casos de COVID-19 segundo mês e município na Macrorregião Centro Sul, 2020/2021.

Microrregião /município	Mar.	Abr.	Mai	Jun.	Jul.	Ago.	Set.	Out.	Nov.	Dez.	Jan.	Fev.	Total
<b>Microrregião BARBACENA</b>		5	270	204	242	265	287	200	296	1162	1756	292	4979
ALFREDO VASCONCELOS			2	1	9	4	1	0	5	59	41	15	137
ALTO RIO DOCE			2	52	3	3	10	4	11	61	27	7	180
ANTONIO CARLOS				12	8	25	23	7	3	71	134	15	298
BARBACENA		5	261	85	160	167	229	164	228	727	1102	188	3316
CAPELA NOVA				1	1	0	3	9	1	6	24	1	46
CARANDAI			5	31	44	40	15	10	15	94	224	57	535
CIPOTANEA				10	8	2	1	0	6	9	34	5	75
DESTERRO DO MELO				2	2	4	1	0	0	16	32	0	57
IBERTIOGA					0	1	0	0	1	11	26	0	39
PAIVA				2	0	0	0	0	4	16	4	0	26
RESSAQUINHA					1	4	0	0	3	14	27	0	49
SANTA BARBARA DO TUGURIO				5	0	0	0	0	1	30	25	0	61
SANTA RITA DE IBITIPOCA					1	0	0	0	1	13	5	0	20
SANTANA DO GARAMBEU					0	0	4	1	0	0	13	0	18
SENHORA DOS REMEDIOS				3	5	15	0	5	17	35	38	4	122
<b>Microrregião CONGONHAS</b>		3	37	120	313	523	596	471	514	1077	2099	329	6082
CONGONHAS			21	56	164	355	487	331	292	706	1234	169	3815
DESTERRO DE ENTRE RIOS				3	21	17	2	4	0	23	114	11	195
ENTRE RIOS DE MINAS				4	14	13	22	4	19	34	93	32	235
JECEABA	1	2	4	6	8	6	4	4	2	42	6	6	85
OURO BRANCO			14	52	106	123	75	126	182	292	583	105	1658
SAO BRAS DO SUACUI	2		1	2	7	4	2	2	17	20	33	6	94
<b>Microrregião CONSELHEIRO LAFAIETE</b>		13	31	145	237	245	289	404	547	995	1821	334	5061
CARANAIBA			2	1	3	1	0	0	1	0	10	1	19
CASA GRANDE					0	1	1	0	4	12	5	1	24
CATAS ALTAS DA NORUEGA			1	12	4	0	1	0	4	4	8	2	32
CONSELHEIRO LAFAIETE		13	16	86	218	205	247	357	530	904	1643	290	4509
CRISTIANO OTONI					2	8	19	15	5	11	20	13	93
ITAVERAVA				3	2	4	1	0	0	14	15	2	41
LAMIM				1	1	4	0	0	3	11	6	6	26
PIRANGA			11	35	0	10	11	19	6	25	60	6	183
QUELUZITO					0	0	0	10	1	7	13	0	31
RIO ESPERA			1	2	7	5	7	2	0	0	7	3	34
SANTANA DOS MONTES					0	7	1	0	0	5	7	3	23
SENHORA DE OLIVEIRA				5	0	0	1	1	0	10	22	7	46
<b>Microrregião SÃO JOÃO DEL REI</b>	2	6	38	246	439	257	421	219	386	1766	2033	307	6120
BARROSO			2	11	85	24	40	28	20	95	130	15	450
BOM SUCESSO				6	14	8	9	4	21	34	73	20	189
CONCEICAO DA BARRA DE MINAS				2	6	12	34	0	2	12	34	6	108
CORONEL XAVIER CHAVES				8	2	2	3	2	5	70	20	1	113
DORES DE CAMPOS				1	5	9	68	3	7	233	177	13	516
IBITURUNA				1	1	0	0	0	4	2	9	0	17
LAGOA DOURADA				7	15	7	20	7	12	34	124	33	259
MADRE DE DEUS DE MINAS			1	1	41	6	1	1	1	28	72	10	162
NAZARENO	1			3	4	7	1	5	0	18	96	2	137
PIEDADE DO RIO GRANDE				2	16	11	0	0	1	11	11	2	54
PRADOS				4	1	11	8	2	1	57	62	11	157
RESENDE COSTA				7	6	15	11	33	4	12	76	17	181
RITAPOLIS					7	0	1	0	6	8	66	9	97
SANTA CRUZ DE MINAS			4	12	26	15	8	8	0	111	65	16	265
SAO JOAO DEL REI	2	5	28	170	198	116	194	114	278	897	841	124	2967
SAO TIAGO				5	3	1	13	5	1	29	66	13	136
SAO VICENTE DE MINAS			3	2	2	9	0	0	12	11	37	6	82
TIRADENTES				4	7	4	10	7	11	104	74	9	230
<b>Macrorregião Centro Sul</b>	<b>2</b>	<b>27</b>	<b>376</b>	<b>715</b>	<b>1231</b>	<b>1290</b>	<b>1593</b>	<b>1294</b>	<b>1743</b>	<b>5000</b>	<b>7709</b>	<b>1262</b>	<b>22242</b>

Fonte: SES-MG Paineis, consulta em 09/02/2021. Valores negativos são correções de meses anteriores.



## Incidência de casos de COVID-19 por 100.000 habitantes segundo mês e município na Macrorregião Centro Sul, 2020/2021

Microrregião /município	Mar.	Abr.	Maio	Jun.	Jul.	Ago.	Set.	Out.	Nov.	Dez.	Jan.	Fev.	Total
<b>Microrregião BARBACENA</b>	0,0	2,1	113,1	85,5	101,4	111,0	120,3	83,8	124,0	486,9	735,8	122,4	2086,4
ALFREDO VASCONCELOS	0,0	0,0	29,0	14,5	130,3	57,9	14,5	0,0	72,4	854,2	593,6	217,2	1983,5
ALTO RIO DOCE	0,0	0,0	18,2	472,7	27,3	27,3	90,9	36,4	100,0	554,5	245,5	63,6	1636,4
ANTONIO CARLOS	0,0	0,0	0,0	104,8	69,9	218,4	201,0	61,2	26,2	620,4	1170,8	131,1	2603,8
BARBACENA	0,0	3,6	190,1	61,9	116,5	121,6	166,8	119,4	166,0	529,4	802,5	136,9	2414,9
CAPELA NOVA	0,0	0,0	0,0	21,5	21,5	0,0	64,5	193,4	21,5	128,9	515,8	21,5	988,6
CARANDAI	0,0	0,0	19,6	121,6	172,5	156,9	58,8	39,2	58,8	368,6	878,4	223,5	2098,0
CIPOTANEA	0,0	0,0	0,0	147,3	117,9	29,5	14,7	0,0	88,4	132,6	501,0	73,7	1105,1
DESTERRO DO MELO	0,0	0,0	0,0	68,9	68,9	137,9	34,5	0,0	0,0	551,5	1103,1	0,0	1964,8
IBERTIOGA	0,0	0,0	0,0	0,0	0,0	19,9	0,0	0,0	19,9	219,1	517,8	0,0	776,7
PAIVA	0,0	0,0	0,0	130,8	0,0	0,0	0,0	0,0	261,6	1046,4	261,6	0,0	1700,5
RESSAQUINHA	0,0	0,0	0,0	0,0	20,8	83,2	0,0	0,0	62,4	291,2	561,6	0,0	1019,1
SANTA BARBARA DO TUGURIO	0,0	0,0	0,0	112,9	0,0	0,0	0,0	0,0	22,6	677,2	564,3	0,0	1377,0
SANTA RITA DE IBITIPOCA	0,0	0,0	0,0	0,0	29,2	0,0	0,0	0,0	29,2	379,6	146,0	0,0	583,9
SANTANA DO GARAMBEU	0,0	0,0	0,0	0,0	0,0	0,0	162,7	40,7	0,0	0,0	528,9	0,0	732,3
SENHORA DOS REMEDIOS	0,0	0,0	0,0	28,7	47,8	143,4	0,0	47,8	162,5	334,6	363,3	38,2	1166,5
<b>Microrregião CONGONHAS</b>	0,0	2,4	29,5	95,7	249,5	416,9	475,1	375,4	409,7	858,5	1673,1	262,2	4848,0
CONGONHAS	0,0	0,0	38,3	102,3	299,5	648,3	889,3	604,4	533,2	1289,2	2253,4	308,6	6966,5
DESTERRO DE ENTRE RIOS	0,0	0,0	0,0	41,4	289,9	234,7	27,6	55,2	0,0	317,5	1573,9	151,9	2692,3
ENTRE RIOS DE MINAS	0,0	0,0	0,0	26,1	91,5	85,0	143,8	26,1	124,2	222,3	607,9	209,2	1536,1
JECEABA	0,0	20,4	40,7	81,4	122,1	162,9	122,1	81,4	81,4	40,7	855,0	122,1	1730,5
OURO BRANCO	0,0	0,0	35,4	131,6	268,4	311,4	189,9	319,0	460,8	739,2	1475,9	265,8	4197,5
SAO BRAS DO SUACUI	0,0	53,5	0,0	26,8	53,5	187,3	107,0	53,5	454,8	535,0	882,8	160,5	2514,7
<b>Microrregião CONSELHEIRO LAFAIETE</b>	0,0	7,0	16,6	77,9	127,3	131,6	155,2	216,9	293,7	534,3	977,8	179,3	2717,6
CARANAIBA	0,0	0,0	62,8	31,4	94,3	31,4	0,0	0,0	31,4	0,0	314,2	31,4	596,9
CASA GRANDE	0,0	0,0	0,0	0,0	0,0	44,3	44,3	0,0	177,2	531,7	221,5	44,3	1063,4
CATAS ALTAS DA NORUEGA	0,0	0,0	27,5	329,6	109,9	0,0	27,5	0,0	0,0	109,9	219,7	54,9	878,9
CONSELHEIRO LAFAIETE	0,0	10,1	12,4	66,9	169,5	159,4	192,1	277,6	412,2	703,0	1277,7	225,5	3506,5
CRISTIANO OTONI	0,0	0,0	0,0	0,0	38,8	155,3	368,9	291,3	97,1	213,6	388,3	252,4	1805,8
ITAVERAVA	0,0	0,0	0,0	55,4	36,9	73,8	18,5	0,0	0,0	258,4	276,8	36,9	756,6
LAMIM	0,0	0,0	0,0	29,5	29,5	118,0	0,0	0,0	0,0	88,5	324,4	176,9	766,7
PIRANGA	0,0	0,0	62,4	198,6	0,0	56,7	62,4	107,8	34,0	141,8	340,4	34,0	1038,2
QUELUZITO	0,0	0,0	0,0	0,0	0,0	0,0	0,0	515,7	51,6	361,0	670,4	0,0	1598,8
RIO ESPERA	0,0	0,0	18,3	36,5	127,9	91,3	127,9	36,5	0,0	0,0	127,9	54,8	621,1
SANTANA DOS MONTES	0,0	0,0	0,0	0,0	0,0	185,3	26,5	0,0	0,0	132,4	185,3	79,4	608,9
SENHORA DE OLIVEIRA	0,0	0,0	0,0	86,4	0,0	0,0	17,3	17,3	0,0	172,8	380,2	121,0	795,0
<b>Microrregião SÃO JOÃO DEL REI</b>	0,8	2,5	15,8	102,2	182,4	106,8	174,9	91,0	160,4	733,8	844,8	127,6	2543,1
BARROSO	0,0	0,0	9,6	52,9	408,5	115,3	192,2	134,6	96,1	456,5	624,7	72,1	2162,4
BOM SUCESSO	0,0	0,0	0,0	34,1	79,5	45,4	51,1	22,7	119,3	193,1	414,7	113,6	1073,7
CONCEICAO DA BARRA DE MINAS	0,0	0,0	0,0	50,6	151,7	303,5	859,9	0,0	50,6	303,5	859,9	151,7	2731,4
CORONEL XAVIER CHAVES	0,0	0,0	0,0	233,0	58,2	58,2	87,4	58,2	145,6	2038,4	582,4	29,1	3290,6
DORES DE CAMPOS	0,0	0,0	0,0	9,8	49,2	88,6	669,8	29,5	68,9	2294,9	1743,3	128,0	5082,2
IBITURUNA	0,0	0,0	0,0	33,5	33,5	0,0	0,0	0,0	133,8	66,9	301,1	0,0	568,8
LAGOA DOURADA	0,0	0,0	0,0	53,8	115,3	53,8	153,7	53,8	92,2	261,4	953,2	253,7	1990,9
MADRE DE DEUS DE MINAS	0,0	0,0	19,6	19,6	804,2	117,7	19,6	19,6	19,6	549,2	1412,3	196,2	3177,7
NAZARENO	0,0	11,6	0,0	34,9	46,5	81,3	11,6	58,1	0,0	209,1	1115,2	23,2	1591,5
PIEDADE DO RIO GRANDE	0,0	0,0	0,0	44,5	355,8	244,6	0,0	0,0	22,2	244,6	244,6	44,5	1200,8
PRADOS	0,0	0,0	0,0	44,3	11,1	121,8	88,6	22,1	11,1	631,2	686,5	121,8	1738,5
RESENDE COSTA	0,0	0,0	0,0	60,9	52,2	130,4	95,7	287,0	34,8	104,3	660,9	147,8	1573,9
RITAPOLIS	0,0	0,0	0,0	0,0	152,0	0,0	21,7	0,0	130,3	173,8	1433,5	195,5	2106,9
SANTA CRUZ DE MINAS	0,0	0,0	46,5	139,5	302,2	174,3	93,0	93,0	0,0	1290,1	755,5	186,0	3080,0
SAO JOAO DEL REI	2,2	5,6	31,1	188,7	219,8	128,8	215,4	126,6	308,6	995,8	933,6	137,7	3293,7
SAO TIAGO	0,0	0,0	0,0	45,7	27,4	9,1	118,8	45,7	9,1	265,1	603,2	118,8	1243,0
SAO VICENTE DE MINAS	0,0	0,0	38,7	25,8	25,8	116,1	0,0	0,0	154,8	141,9	477,2	77,4	1057,7
TIRADENTES	0,0	0,0	0,0	50,1	87,7	50,1	125,3	87,7	137,8	1303,1	927,2	112,8	2881,8
<b>Macrorregião Centro Sul</b>	<b>0,3</b>	<b>3,4</b>	<b>47,5</b>	<b>90,4</b>	<b>155,6</b>	<b>163,1</b>	<b>201,4</b>	<b>163,6</b>	<b>220,4</b>	<b>632,1</b>	<b>974,6</b>	<b>159,6</b>	<b>2812,0</b>

Fonte: SES-MG Painel, consulta em 09/02/2021. Valores negativos são correções de meses anteriores.

Nº 05 Semana Epidemiológica 05

Data da atualização: 09/02/2021

**Distribuição dos casos de COVID-19 segundo semana epidemiológica e município na Macrorregião Centro Sul, 2020/2021.**

Microrregião /município	45	46	47	48	49	50	51	52	53	1	2	3	4	5
<b>Microrregião BARBACENA</b>	<b>47</b>	<b>62</b>	<b>77</b>	<b>67</b>	<b>104</b>	<b>186</b>	<b>284</b>	<b>200</b>	<b>482</b>	<b>580</b>	<b>344</b>	<b>436</b>	<b>242</b>	<b>286</b>
ALFREDO VASCONCELOS	1	0	0	4	9	13	12	19	6	4	22	10	5	14
ALTO RIO DOCE	0	3	1	7	12	23	11	10	8	0	6	13	5	3
ANTONIO CARLOS	1	2	0	0	4	6	14	47	30	25	8	37	34	15
BARBACENA	34	49	70	39	48	101	193	52	369	439	203	246	118	205
CAPELA NOVA	0	0	0	1	0	4	2	0	0	13	5	5	1	1
CARANDAI	0	1	1	8	12	13	23	31	29	38	56	65	50	41
CIPOTANEA	0	4	2	0	0	5	4	0	0	15	6	9	3	4
DESTERRO DO MELO	0	0	0	0	0	0	4	5	7	3	2	17	10	0
IBERTIOGA	0	0	0	1	1	1	1	5	7	3	13	5	1	0
PAIVA	0	0	1	1	6	4	5	2	4	0	1	0	0	0
RESSAQUINHA	1	0	0	2	0	3	3	2	8	5	7	10	3	0
SANTA BARBARA DO TUGURIO	0	0	1	0	1	3	5	13	7	14	2	8	2	0
SANTA RITA DE IBITIPOCA	0	0	0	1	8	0	3	1	1	0	0	3	2	0
SANTANA DO GARAMBEU	0	0	0	0	0	0	0	0	0	8	4	1	0	0
SENHORA DOS REMEDIOS	10	3	1	3	3	10	4	13	6	13	9	7	8	3
<b>Microrregião CONGONHAS</b>	<b>74</b>	<b>101</b>	<b>148</b>	<b>162</b>	<b>165</b>	<b>156</b>	<b>295</b>	<b>276</b>	<b>320</b>	<b>441</b>	<b>502</b>	<b>508</b>	<b>496</b>	<b>269</b>
CONGONHAS	42	66	78	89	113	87	188	153	206	241	313	311	304	166
DESTERRO DE ENTRE RIOS	0	0	0	0	0	0	12	11	10	37	28	19	20	7
ENTRE RIOS DE MINAS	0	3	6	8	5	4	4	16	11	28	22	11	27	13
JECEABA	3	0	0	1	0	0	0	2	3	4	16	10	6	8
OURO BRANCO	27	27	56	63	41	64	89	87	85	123	114	147	133	72
SAO BRAS DO SUACUI	2	5	8	1	6	1	2	7	5	8	9	10	6	3
<b>Microrregião CONSELHEIRO LAFAIETE</b>	<b>62</b>	<b>88</b>	<b>177</b>	<b>157</b>	<b>210</b>	<b>188</b>	<b>236</b>	<b>276</b>	<b>229</b>	<b>333</b>	<b>314</b>	<b>559</b>	<b>462</b>	<b>309</b>
CARANAIBA	0	0	0	0	1	0	0	0	0	5	3	1	1	1
CASA GRANDE	0	0	0	3	3	8	1	0	1	1	1	1	2	1
CATAS ALTAS DA NORUEGA	0	0	0	0	3	0	1	0	0	0	5	2	1	2
CONSELHEIRO LAFAIETE	62	83	174	154	195	165	213	258	209	305	264	502	423	281
CRISTIANO OTONI	0	1	1	0	4	3	5	2	0	2	9	7	2	8
ITAVERAVA	0	0	0	0	0	11	1	1	2	4	8	0	2	1
LAMIM	0	0	0	0	0	0	0	3	0	0	10	1	0	1
PIRANGA	0	4	1	0	2	1	3	10	10	9	9	25	15	7
QUELUZITO	0	0	1	0	0	0	2	0	5	0	0	3	10	0
RIO ESPERA	0	0	0	0	0	0	0	0	0	0	1	4	2	0
SANTANA DOS MONTES	0	0	0	0	1	0	3	1	1	0	0	5	1	3
SENHORA DE OLIVEIRA	0	0	0	0	1	0	7	1	1	7	4	8	3	4
<b>Microrregião SÃO JOÃO DEL REI</b>	<b>32</b>	<b>36</b>	<b>102</b>	<b>146</b>	<b>255</b>	<b>244</b>	<b>538</b>	<b>459</b>	<b>416</b>	<b>546</b>	<b>439</b>	<b>449</b>	<b>475</b>	<b>255</b>
BARROSO	3	1	5	5	21	11	21	36	23	125	-60	32	17	20
BOM SUCESSO	4	7	6	4	5	3	4	9	15	11	16	24	20	20
CONCEICAO DA BARRA DE MINAS	0	0	0	0	5	2	1	0	7	6	10	9	5	7
CORONEL XAVIER CHAVES	0	0	0	5	7	11	30	16	7	4	2	7	6	1
DORES DE CAMPOS	0	0	0	7	0	0	117	34	93	47	45	56	18	3
IBITURUNA	1	1	0	2	1	0	0	1	0	1	4	3	1	0
LAGOA DOURADA	5	2	2	3	4	9	10	7	4	19	24	27	49	21
MADRE DE DEUS DE MINAS	0	0	0	1	4	1	10	2	11	0	34	19	19	6
NAZARENO	0	0	0	0	1	0	0	0	17	19	52	17	7	2
PIEDADE DO RIO GRANDE	0	0	1	0	0	2	1	1	7	0	0	6	5	1
PRADOS	0	0	0	1	7	11	15	20	4	14	23	18	7	7
RESENDE COSTA	1	0	1	1	1	1	1	10	2	5	20	26	21	17
RITAPOLIS	0	0	3	3	2	1	3	0	3	8	19	20	10	17
SANTA CRUZ DE MINAS	0	0	0	0	0	0	93	12	10	23	16	12	10	10
SAO JOAO DEL REI	15	23	76	103	182	172	202	270	171	203	181	140	254	111
SAO TIAGO	0	0	0	1	5	4	5	9	6	31	15	9	11	4
SAO VICENTE DE MINAS	3	1	3	5	2	2	1	2	4	5	7	16	9	4
TIRADENTES	0	1	5	5	8	14	24	30	32	25	31	8	6	4
<b>Macrorregião Centro Sul</b>	<b>215</b>	<b>287</b>	<b>504</b>	<b>532</b>	<b>734</b>	<b>774</b>	<b>1353</b>	<b>1211</b>	<b>1447</b>	<b>1900</b>	<b>1599</b>	<b>1952</b>	<b>1675</b>	<b>1119</b>

Fonte: SES-MG Painel, consulta em 09/02/2021 Nota: Valores negativos são correções de semanas anteriores.



Nº 05 Semana Epidemiológica 05

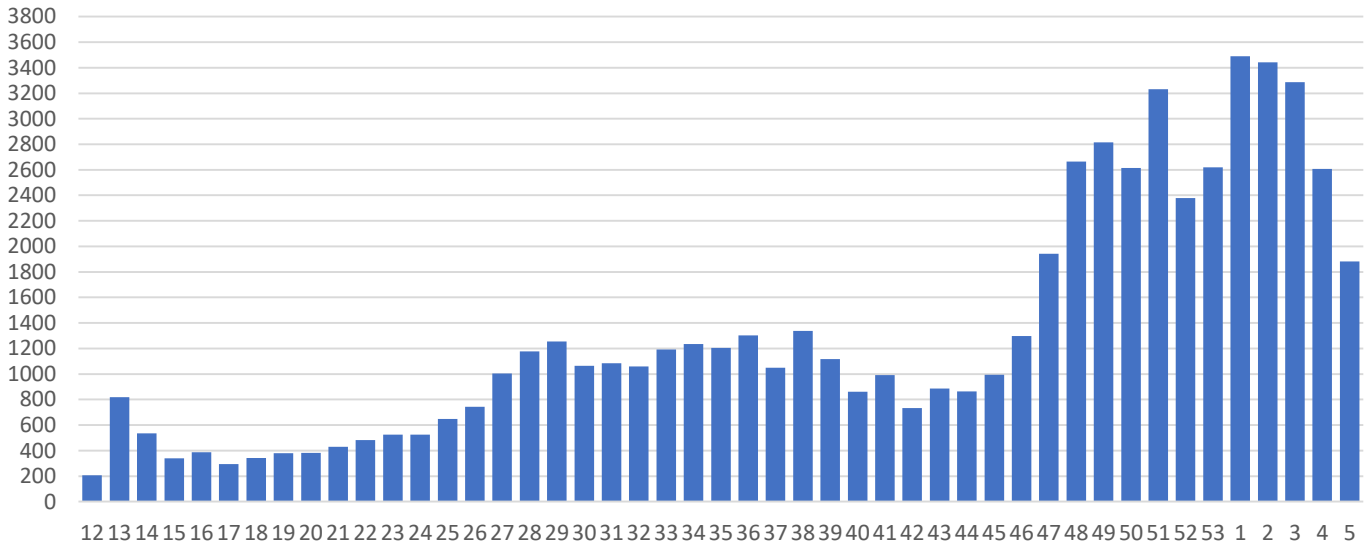
Data da atualização: 09/02/2021

Incidência dos casos de COVID-19 segundo semana epidemiológica e município na Macrorregião Centro Sul, 2020/2021.														
Microrregião /município	45	46	47	48	49	50	51	52	53	1	2	3	4	5
<b>Microrregião BARBACENA</b>	19,7	26,0	32,3	28,1	43,6	77,9	119,0	83,8	202,0	243,0	144,2	182,7	101,4	119,8
ALFREDO VASCONCELOS	14,5	0,0	0,0	57,9	130,3	188,2	173,7	275,1	86,9	57,9	318,5	144,8	72,4	202,7
ALTO RIO DOCE	0,0	27,3	9,1	63,6	109,1	209,1	100,0	90,9	72,7	0,0	54,5	118,2	45,5	27,3
ANTONIO CARLOS	8,7	17,5	0,0	0,0	34,9	52,4	122,3	410,7	262,1	218,4	69,9	323,3	297,1	131,1
BARBACENA	24,8	35,7	51,0	28,4	35,0	73,6	140,6	37,9	268,7	319,7	147,8	179,2	85,9	149,3
CAPELA NOVA	0,0	0,0	0,0	21,5	0,0	86,0	43,0	0,0	0,0	279,4	107,5	107,5	21,5	21,5
CARANDAI	0,0	3,9	3,9	31,4	47,1	51,0	90,2	121,6	113,7	149,0	219,6	254,9	196,1	160,8
CIPOTANEA	0,0	58,9	29,5	0,0	0,0	73,7	58,9	0,0	0,0	221,0	88,4	132,6	44,2	58,9
DESTERRO DO MELO	0,0	0,0	0,0	0,0	0,0	0,0	137,9	172,4	241,3	103,4	68,9	586,0	344,7	0,0
IBERTIOGA	0,0	0,0	0,0	19,9	19,9	19,9	19,9	99,6	139,4	59,7	258,9	99,6	19,9	0,0
PAIVA	0,0	0,0	65,4	65,4	392,4	261,6	327,0	130,8	261,6	0,0	65,4	0,0	0,0	0,0
RESSAQUINHA	20,8	0,0	0,0	41,6	0,0	62,4	62,4	41,6	166,4	104,0	145,6	208,0	62,4	0,0
SANTA BARBARA DO TUGURIO	0,0	0,0	22,6	0,0	22,6	67,7	112,9	293,5	158,0	316,0	45,1	180,6	45,1	0,0
SANTA RITA DE IBITIOCA	0,0	0,0	0,0	29,2	233,6	0,0	87,6	29,2	29,2	0,0	0,0	87,6	58,4	0,0
SANTANA DO GARAMBEU	0,0	0,0	0,0	0,0	0,0	0,0	0,0	0,0	0,0	325,5	162,7	40,7	0,0	0,0
SENHORA DOS REMEDIOS	95,6	28,7	9,6	28,7	28,7	95,6	38,2	124,3	57,4	124,3	86,1	66,9	76,5	28,7
<b>Microrregião CONGONHAS</b>	59,0	80,5	118,0	129,1	131,5	124,3	235,1	220,0	255,1	351,5	400,1	404,9	395,4	214,4
CONGONHAS	76,7	120,5	142,4	162,5	206,3	158,9	343,3	279,4	376,2	440,1	571,6	567,9	555,1	303,1
DESTERRO DE ENTRE RIOS	0,0	0,0	0,0	0,0	0,0	0,0	165,7	151,9	138,1	510,8	386,6	262,3	276,1	96,6
ENTRE RIOS DE MINAS	0,0	19,6	39,2	52,3	32,7	26,1	26,1	104,6	71,9	183,0	143,8	71,9	176,5	85,0
JECEABA	61,1	0,0	0,0	20,4	0,0	0,0	0,0	40,7	61,1	81,4	325,7	203,6	122,1	162,9
OURO BRANCO	68,4	68,4	141,8	159,5	103,8	162,0	225,3	220,3	215,2	311,4	288,6	372,2	336,7	182,3
SAO BRAS DO SUACUI	53,5	133,8	214,0	26,8	160,5	26,8	53,5	187,3	133,8	214,0	240,8	267,5	160,5	80,3
<b>Microrregião CONSELHEIRO LAFAIETE</b>	33,3	47,3	95,0	84,3	112,8	100,9	126,7	148,2	123,0	178,8	168,6	300,2	248,1	165,9
CARANAIBA	0,0	0,0	0,0	0,0	31,4	0,0	0,0	0,0	0,0	157,1	94,3	31,4	31,4	31,4
CASA GRANDE	0,0	0,0	0,0	132,9	132,9	354,5	44,3	0,0	44,3	44,3	44,3	44,3	88,6	44,3
CATAS ALTAS DA NORUEGA	0,0	0,0	0,0	0,0	82,4	0,0	27,5	0,0	0,0	0,0	137,3	54,9	27,5	54,9
CONSELHEIRO LAFAIETE	48,2	64,5	135,3	119,8	151,6	128,3	165,6	200,6	162,5	237,2	205,3	390,4	329,0	218,5
CRISTIANO OTONI	0,0	19,4	19,4	0,0	77,7	58,3	97,1	38,8	0,0	38,8	174,8	135,9	38,8	155,3
ITAVERAVA	0,0	0,0	0,0	0,0	0,0	203,0	18,5	18,5	36,9	73,8	147,6	0,0	36,9	18,5
LAMIM	0,0	0,0	0,0	0,0	0,0	0,0	0,0	88,5	0,0	0,0	294,9	29,5	0,0	29,5
PIRANGA	0,0	22,7	5,7	0,0	11,3	5,7	17,0	56,7	56,7	51,1	51,1	141,8	85,1	39,7
QUELUZITO	0,0	0,0	51,6	0,0	0,0	0,0	103,1	0,0	257,9	0,0	0,0	154,7	515,7	0,0
RIO ESPERA	0,0	0,0	0,0	0,0	0,0	0,0	0,0	0,0	0,0	0,0	18,3	73,1	36,5	0,0
SANTANA DOS MONTES	0,0	0,0	0,0	0,0	26,5	0,0	79,4	26,5	26,5	0,0	0,0	132,4	26,5	79,4
SENHORA DE OLIVEIRA	0,0	0,0	0,0	0,0	17,3	0,0	121,0	17,3	17,3	121,0	69,1	138,3	51,8	69,1
<b>Microrregião SÃO JOÃO DEL REI</b>	13,3	15,0	42,4	60,7	106,0	101,4	223,6	190,7	172,9	226,9	182,4	186,6	197,4	106,0
BARROSO	14,4	4,8	24,0	24,0	100,9	52,9	100,9	173,0	110,5	600,7	-288	153,8	81,7	96,1
BOM SUCESSO	22,7	39,8	34,1	22,7	28,4	17,0	22,7	51,1	85,2	62,5	90,9	136,3	113,6	113,6
CONCEICAO DA BARRA DE MINAS	0,0	0,0	0,0	0,0	126,5	50,6	25,3	0,0	177,0	151,7	252,9	227,6	126,5	177,0
CORONEL XAVIER CHAVES	0,0	0,0	0,0	145,6	203,8	320,3	873,6	465,9	203,8	116,5	58,2	203,8	174,7	29,1
DORES DE CAMPOS	0,0	0,0	0,0	68,9	0,0	0,0	1152	334,9	916,0	462,9	443,2	551,6	177,3	29,5
IBITURUNA	33,5	33,5	0,0	66,9	33,5	0,0	0,0	33,5	0,0	33,5	133,8	100,4	33,5	0,0
LAGOA DOURADA	38,4	15,4	15,4	23,1	30,7	69,2	76,9	53,8	30,7	146,1	184,5	207,5	376,7	161,4
MADRE DE DEUS DE MINAS	0,0	0,0	0,0	19,6	78,5	19,6	196,2	39,2	215,8	0,0	666,9	372,7	372,7	117,7
NAZARENO	0,0	0,0	0,0	0,0	11,6	0,0	0,0	0,0	197,5	220,7	604,1	197,5	81,3	23,2
PIEDADE DO RIO GRANDE	0,0	0,0	22,2	0,0	0,0	44,5	22,2	22,2	155,7	0,0	0,0	133,4	111,2	22,2
PRADOS	0,0	0,0	0,0	11,1	77,5	121,8	166,1	221,5	44,3	155,0	254,7	199,3	77,5	77,5
RESENDE COSTA	8,7	0,0	8,7	8,7	8,7	8,7	8,7	87,0	17,4	43,5	173,9	226,1	182,6	147,8
RITAPOLIS	0,0	0,0	65,2	65,2	43,4	21,7	65,2	0,0	65,2	173,8	412,7	434,4	217,2	369,2
SANTA CRUZ DE MINAS	0,0	0,0	0,0	0,0	0,0	0,0	1081	139,5	116,2	267,3	186,0	139,5	116,2	116,2
SAO JOAO DEL REI	16,7	25,5	84,4	114,3	202,0	190,9	224,2	299,7	189,8	225,4	200,9	155,4	282,0	123,2
SAO TIAGO	0,0	0,0	0,0	9,1	45,7	36,6	45,7	82,3	54,8	283,3	137,1	82,3	100,5	36,6
SAO VICENTE DE MINAS	38,7	12,9	38,7	64,5	25,8	25,8	12,9	25,8	51,6	64,5	90,3	206,4	116,1	51,6
TIRADENTES	0,0	12,5	62,6	62,6	100,2	175,4	300,7	375,9	401,0	313,2	388,4	100,2	75,2	50,1
<b>Macrorregião Centro Sul</b>	27,2	36,3	63,7	67,3	92,8	97,9	171,1	153,1	182,9	240,2	202,2	246,8	211,8	141,5

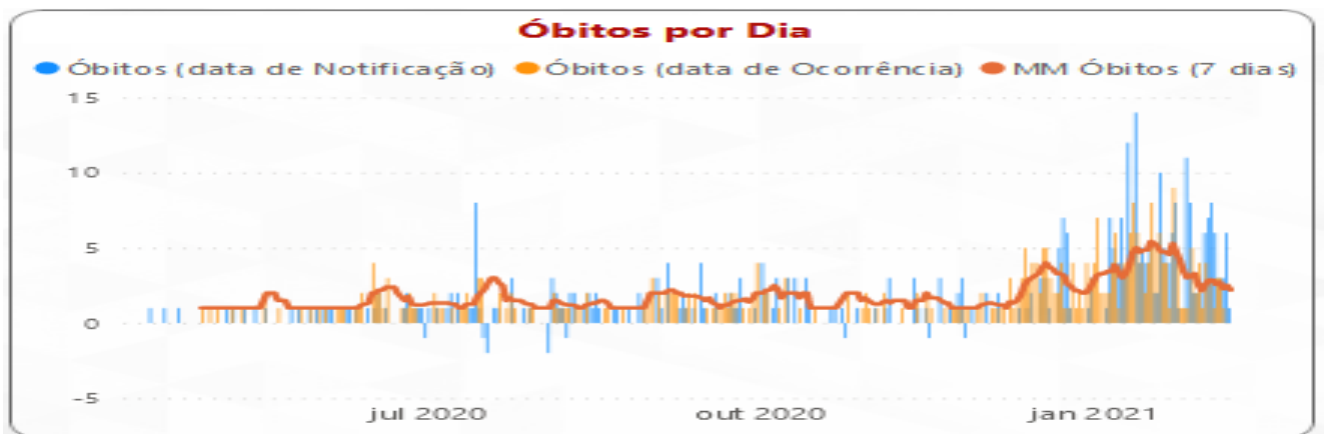
Fonte: SES-MG Painel, consulta em 09/02/2021. Nota: Valores negativos são correções de semanas anteriores.

## 2.2 Evolução do número casos confirmados e de notificados

**Casos notificados no ESUS VE com presença de ao menos um dos sintomas dentre febre, dor de garganta, tosse, dispneia, coriza, alteração gustativa ou alteração olfativa segundo semana de notificação; Macrorregião Centro Sul - MG. 2020/2021.**



Fonte: ESUS-VE, consulta em 09/02/2021.



Fonte: SES-MG Painel, consulta em 09/02/2021. Óbitos e casos confirmados por dia

### 3. SITUAÇÃO ASSISTENCIAL

#### 3.1 Distribuição de leitos COVID adulto SUS segundo microrregião.

Microrregião	Enfermaria	UTI	Suporte Ventilatório
Barbacena	61	30	15
Congonhas	37	10	-
Conselheiro Lafaiete	74	27	-
São João del Rei	23	40	-
<b>Total</b>	<b>195</b>	<b>107</b>	<b>15</b>

FONTE: SRS BRB, em 09/02/2021

#### 3.2 Proporção de leitos ocupados em UTI

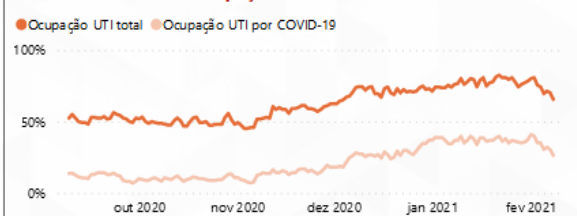
MACRORREGIÃO	% LEITOS UTI OCUPADOS	% LEITOS UTI COVID OCUPADOS	% OCUPADA POR COVID
<b>+</b> NORTE	<b>56,50%</b>	<b>39,26%</b>	<b>21,54%</b>
<b>+</b> CENTRO SUL	<b>65,50%</b>	<b>42,06%</b>	<b>26,32%</b>
<b>+</b> SÃO JOÃO DEL	63,33%	32,50%	21,67%
<b>+</b> CONSELHEIRO LAFAIETE	52,78%	37,04%	27,78%
<b>+</b> BARBACENA	72,31%	53,33%	24,62%
<b>+</b> CONGONHAS	80,00%	60,00%	60,00%
<b>+</b> LESTE	<b>64,37%</b>	<b>49,23%</b>	<b>36,78%</b>
<b>+</b> TRIÂNGULO DO	<b>69,52%</b>	<b>50,00%</b>	<b>28,57%</b>
<b>+</b> NORDESTE	<b>59,78%</b>	<b>50,75%</b>	<b>36,96%</b>
<b>+</b> SUL	<b>70,41%</b>	<b>53,96%</b>	<b>31,29%</b>
<b>+</b> VALE DO AÇO	<b>61,84%</b>	<b>55,48%</b>	<b>37,72%</b>
<b>+</b> OESTE	<b>61,26%</b>	<b>57,43%</b>	<b>33,60%</b>
<b>+</b> SUDESTE	<b>67,05%</b>	<b>60,17%</b>	<b>32,95%</b>
<b>+</b> JEQUITINHONHA	<b>66,67%</b>	<b>63,04%</b>	<b>43,94%</b>
<b>+</b> NOROESTE	<b>64,08%</b>	<b>73,21%</b>	<b>39,81%</b>
<b>+</b> CENTRO	<b>78,66%</b>	<b>73,59%</b>	<b>35,73%</b>
<b>+</b> TRIÂNGULO DO NORTE	<b>89,29%</b>	<b>85,95%</b>	<b>41,27%</b>
<b>+</b> LESTE DO SUL	<b>80,49%</b>	<b>100,00%</b>	<b>52,03%</b>
<b>Total</b>	<b>71,41%</b>	<b>62,37%</b>	<b>34,44%</b>

Fonte: Painel BI SES-MG, consulta em 09/02/2021. Macrorregião Centro Sul

## 3.3 Proporção de leitos ocupados de Enfermaria

MACRORREGIÃO	PROPORÇÃO OCUPADA LEITOS ENFERMARIA	PROPORÇÃO OCUPADA POR COVID
<b>CENTRO SUL</b>	<b>44,37%</b>	<b>6,17%</b>
+ SÃO JOÃO DEL REI	32,33%	3,01%
+ BARBACENA	50,97%	4,71%
+ CONSELHEIRO LAFAIETE	41,25%	7,50%
+ CONGONHAS	54,01%	14,60%
<b>SUL</b>	<b>46,34%</b>	<b>6,94%</b>
<b>LESTE</b>	<b>71,76%</b>	<b>7,39%</b>
<b>SUDESTE</b>	<b>50,27%</b>	<b>7,70%</b>
<b>TRIÂNGULO DO SUL</b>	<b>57,44%</b>	<b>7,75%</b>
<b>JEQUITINHONHA</b>	<b>48,72%</b>	<b>8,30%</b>
<b>LESTE DO SUL</b>	<b>50,72%</b>	<b>8,31%</b>
<b>NORTE</b>	<b>71,29%</b>	<b>8,83%</b>
<b>NORDESTE</b>	<b>63,68%</b>	<b>8,85%</b>
<b>VALE DO AÇO</b>	<b>76,25%</b>	<b>13,13%</b>
<b>CENTRO</b>	<b>81,82%</b>	<b>13,36%</b>
<b>NOROESTE</b>	<b>66,74%</b>	<b>14,64%</b>
<b>OESTE</b>	<b>60,59%</b>	<b>15,12%</b>
<b>TRIÂNGULO DO NORTE</b>	<b>91,24%</b>	<b>15,93%</b>
<b>Total</b>	<b>66,14%</b>	<b>10,59%</b>

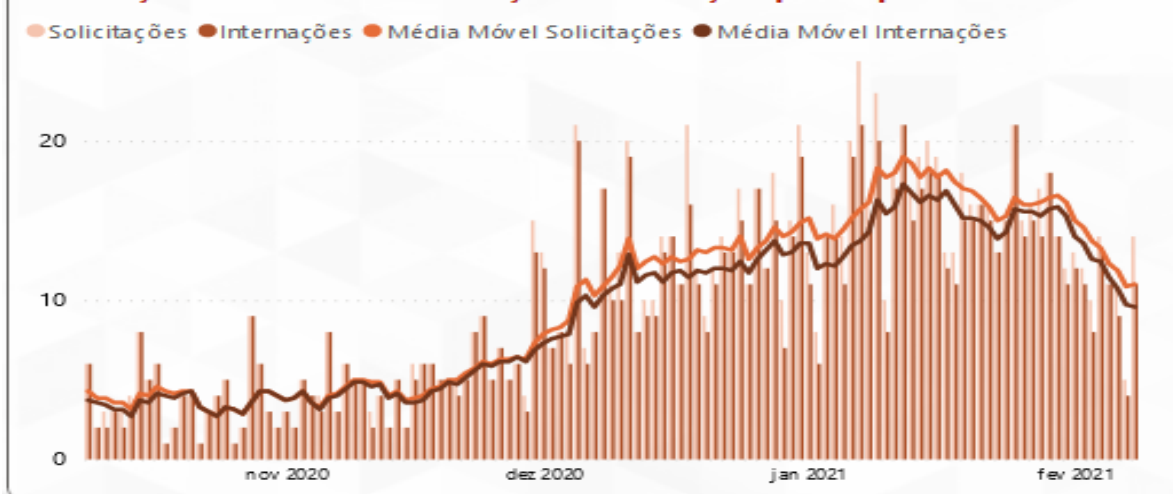
Evolução da taxa de ocupação e da participação relativa da COVID na ocupação dos leitos de UTI



Evolução da taxa de ocupação e da participação relativa da COVID na ocupação dos leitos de Enfermaria



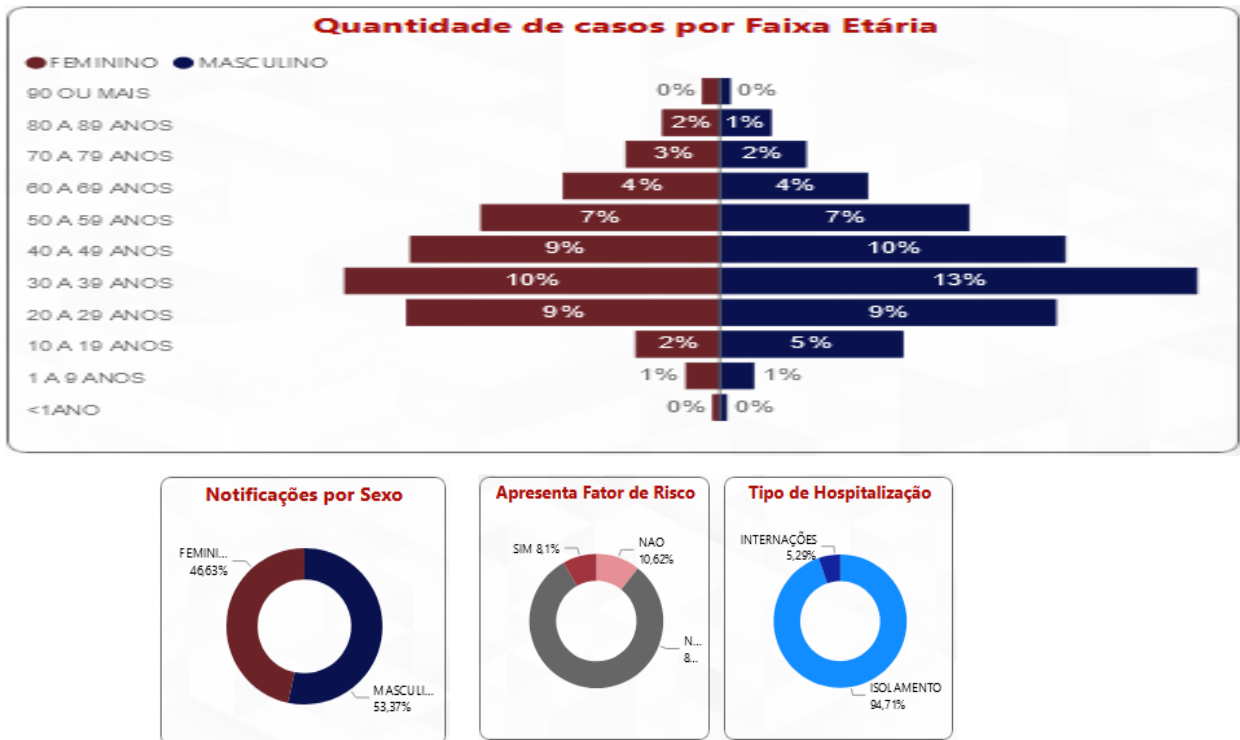
Evolução do número de Solicitações e Internações por suspeita de COVID-19



Fonte: Painel BI SES-MG, consulta em 09/02/2021. Macrorregião Centro Sul

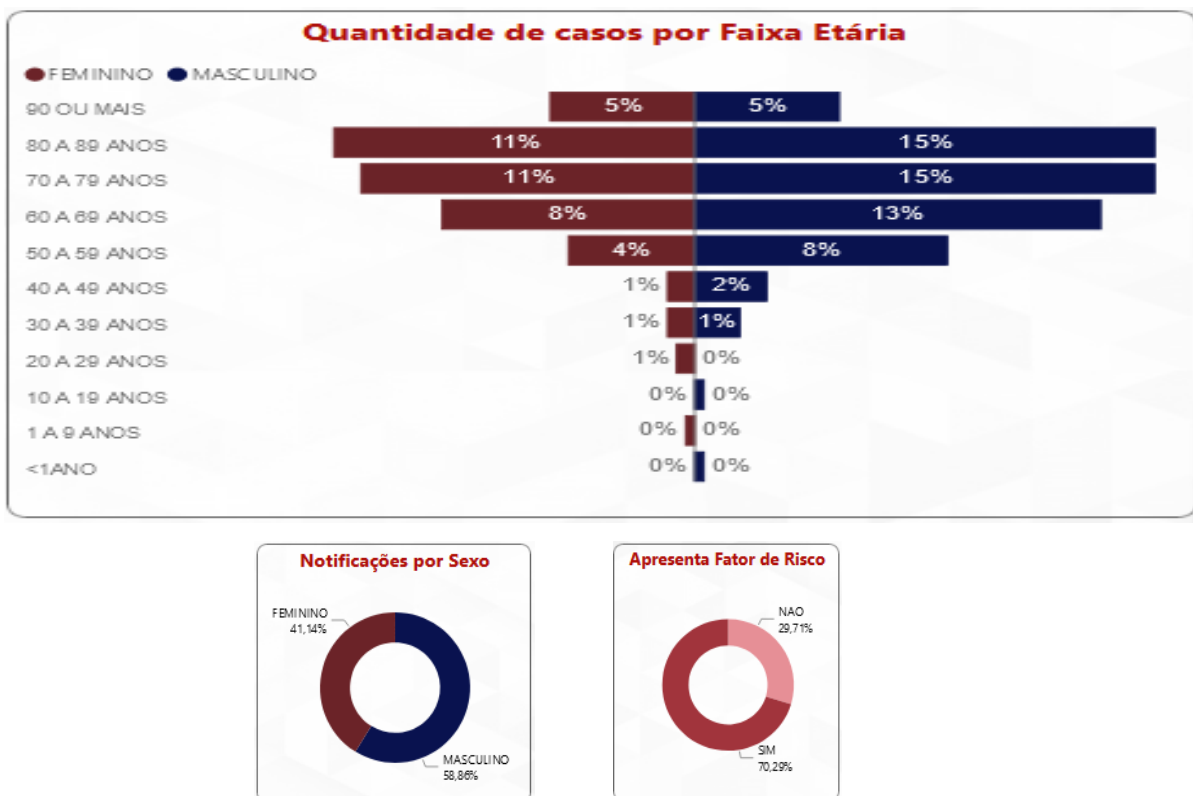
#### 4. PERFIL EPIDEMIOLÓGICO DOS CASOS CONFIRMADOS E ÓBITOS COVID-19

##### 4.1 Casos confirmados por COVID-19 por sexo, idade, fator de risco e internação



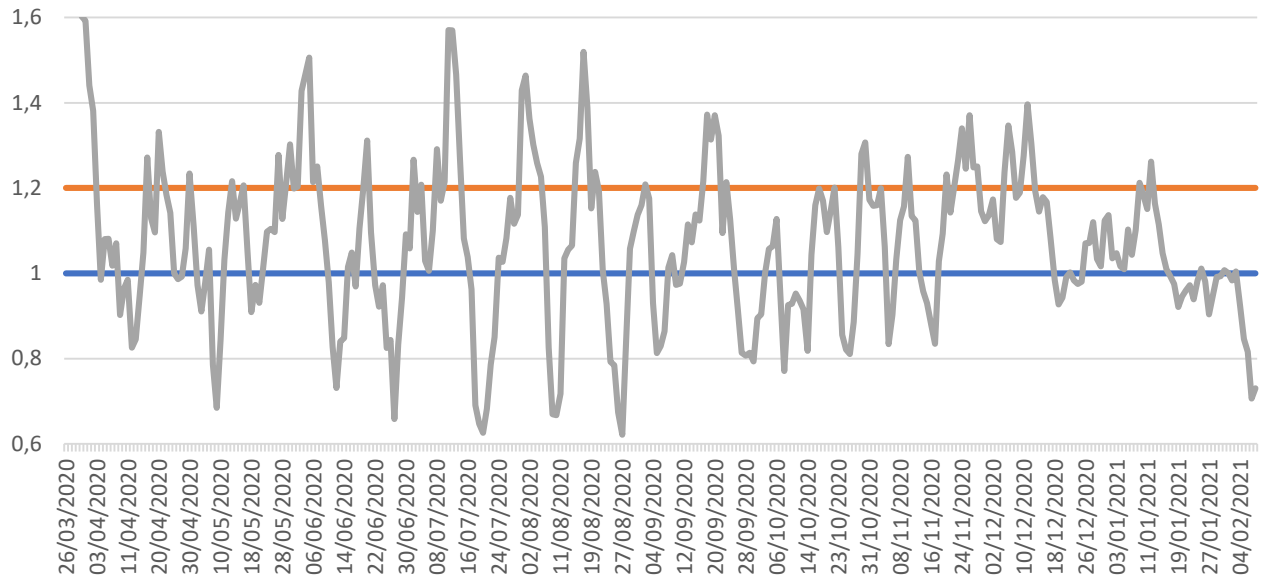
Fonte: Painel BI SES-MG, consulta em 09/02/2021.

##### 4.2 Distribuição de e óbitos confirmados por COVID-19 por sexo, idade e fator de risco



Fonte: Painel BI SES-MG, consulta em 09/02/2021

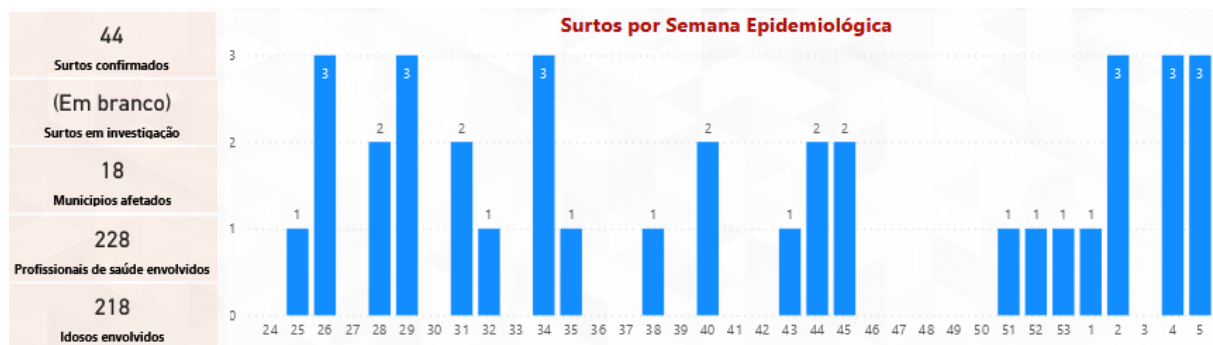
### 4.3 Evolução do Rt das internações na Macrorregião Centro Sul 29/3/2020 08/02/2021.



Fonte: SES-MG

## 5. SURTOS

### 5.1 Distribuição dos surtos de Síndrome Respiratória Aguda notificados e possivelmente associados ao Covid-19



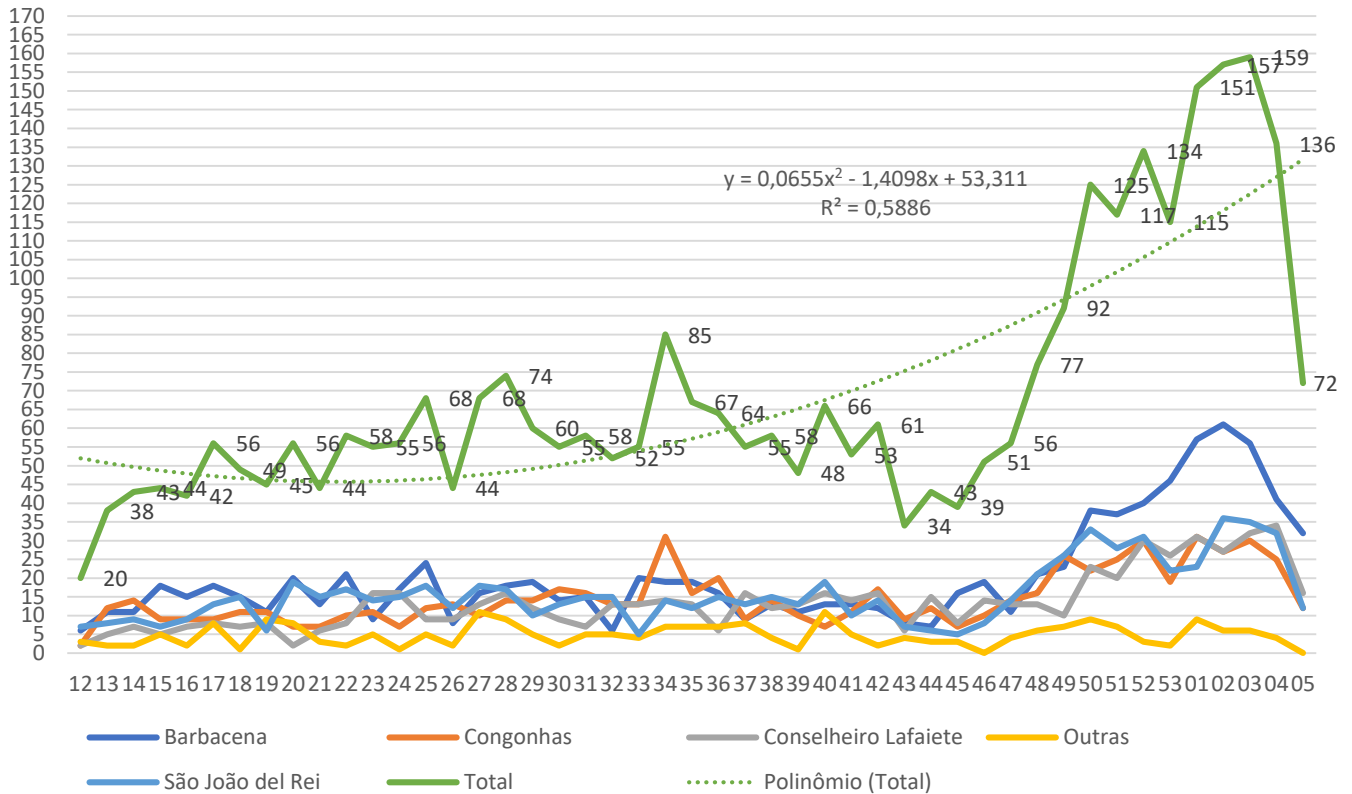
Tipo de Estabelecimento	Surtos	Casos Confirmados	Número de Expostos
SERVICO DE SAUDE	17	290	624
EMPRESA	12	131	517
ILPI	9	111	474
ESCOLA	2	241	1.304
UNIDADE PRISIONAL	2	28	232
NAO INFORMADO	1	4	20
SEGURANCA PUBLICA	1	9	12
SERVICO DE ACOLHIMENTO		2	30
<b>Total</b>	<b>44</b>	<b>816</b>	<b>3.213</b>

Fonte: SES-MG, consulta em 09/02/2021.



## 6. SINDROME RESPIRATÓRIA AGUDA GRAVE - SRAG

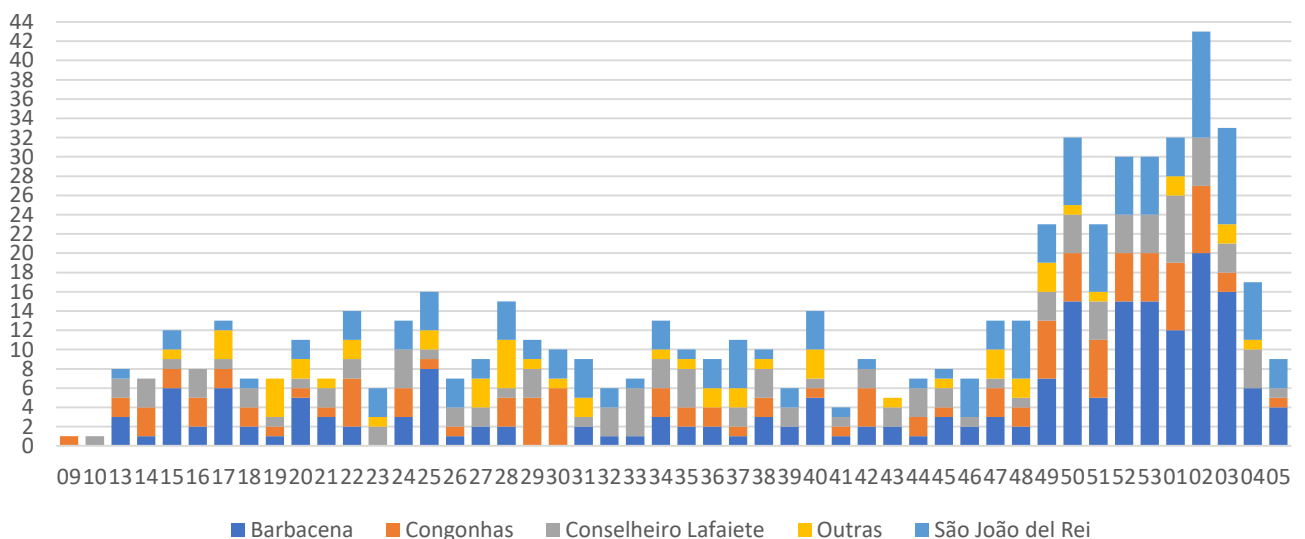
### 6.1 Casos notificados de SRAG em 2020 por semanas epidemiológica e microrregião.



Fonte: SIVEP GRIPE. Consultado em 09/02/2021

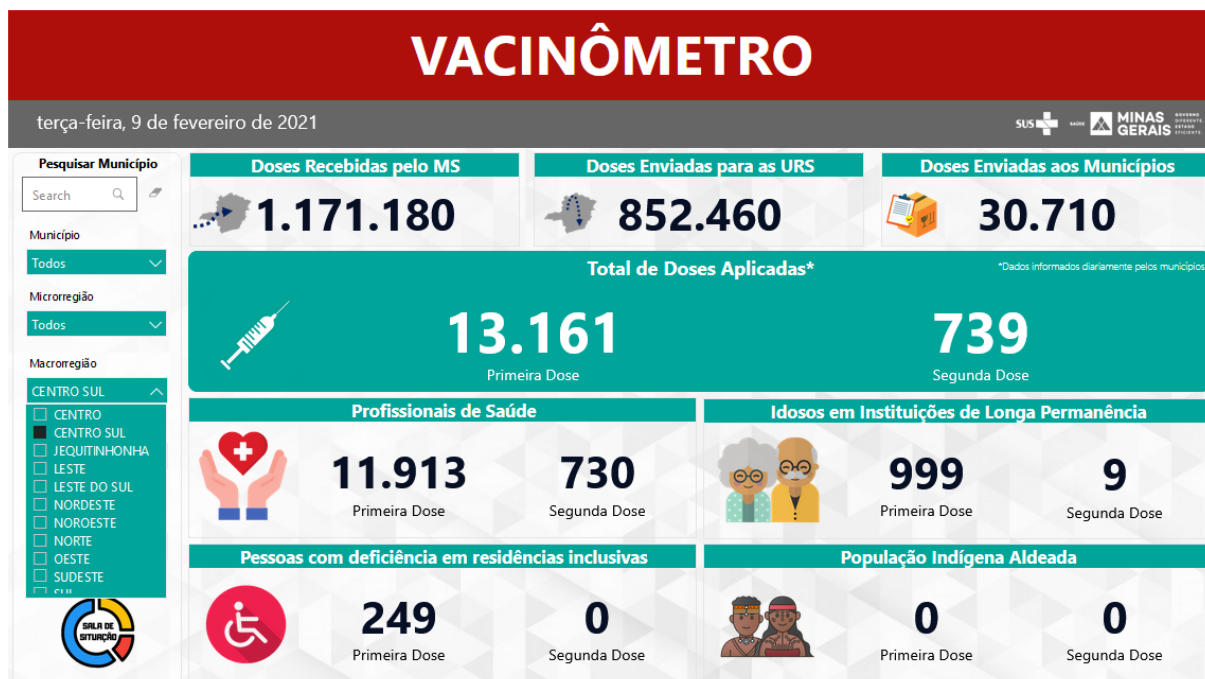
Nota: Dados sujeitos à alteração.

### 6.2 Óbitos por SRAG de residentes da macrorregião Centro Sul por semana epidemiológica e microrregião de notificação, 2020/2021



FONTES: SIVEP-Gripe 09/02/2021

Nota: Dados sujeitos à alteração.



Obs.: Total de doses enviadas aos municípios de todo estado e não apenas da macrorregião. São administradas duas doses intervaladas por pessoa.