

# BOLETIM

# ESPECIAL

## Macrorregião

## Centro Sul

## SRS Barbacena

## GRS São João del Rei

### Número 20

**Governador do Estado de Minas Gerais**

Romeu Zema Neto

**Secretário de Estado de Saúde de Minas Gerais**

Carlos Eduardo Amaral Pereira da Silva

**Secretário de Estado Adjunto**

Luiz Marcelo Cabral Tavares

**Chefia de Gabinete**

João Márcio Silva de Pinho

**Assessora de Comunicação Social**

Virgínia Cornélio da Silva

**Subsecretaria de Políticas e Ações de Saúde**

Marcilio Dias Magalhães

**Subsecretaria de Regulação do Acesso a Serviços e Insumos de Saúde**

Juliana Ávila Teixeira

**Subsecretaria de Inovação e Logística em Saúde**

André de Andrade Ranieri

**Subsecretaria de Gestão Regional**

Darlan Venâncio Thomaz Pereira

**Subsecretaria de Vigilância em Saúde**

Dario Brock Ramalho

**Dirigentes da Regionais de Saúde**

Hérica Vieira Santos

Edwalda Maria Carvalho de Assumpção

**Equipe das Regionais de Saúde**

Fabíola Anklin Ribas, Angélica Atala Lombelo Campos, Márcio Heitor Stelmo da Silva, Flávio Raimundo Soares, Silvania de Roman Carvalho, Ana Cristina dos Santos, Elisiane Rodrigues dos Santos, Fernando José da Silva, Renato Soares dos Reis, Tatiana Resende Carvalho, Tatiana de Matos Corrêa Canêdo, Ângela Maria Goulart Baptista, Edna Lúcia Cardozo Martin, Jaqueline das Mercês Teixeira, Jefferson Rodrigo Silveira

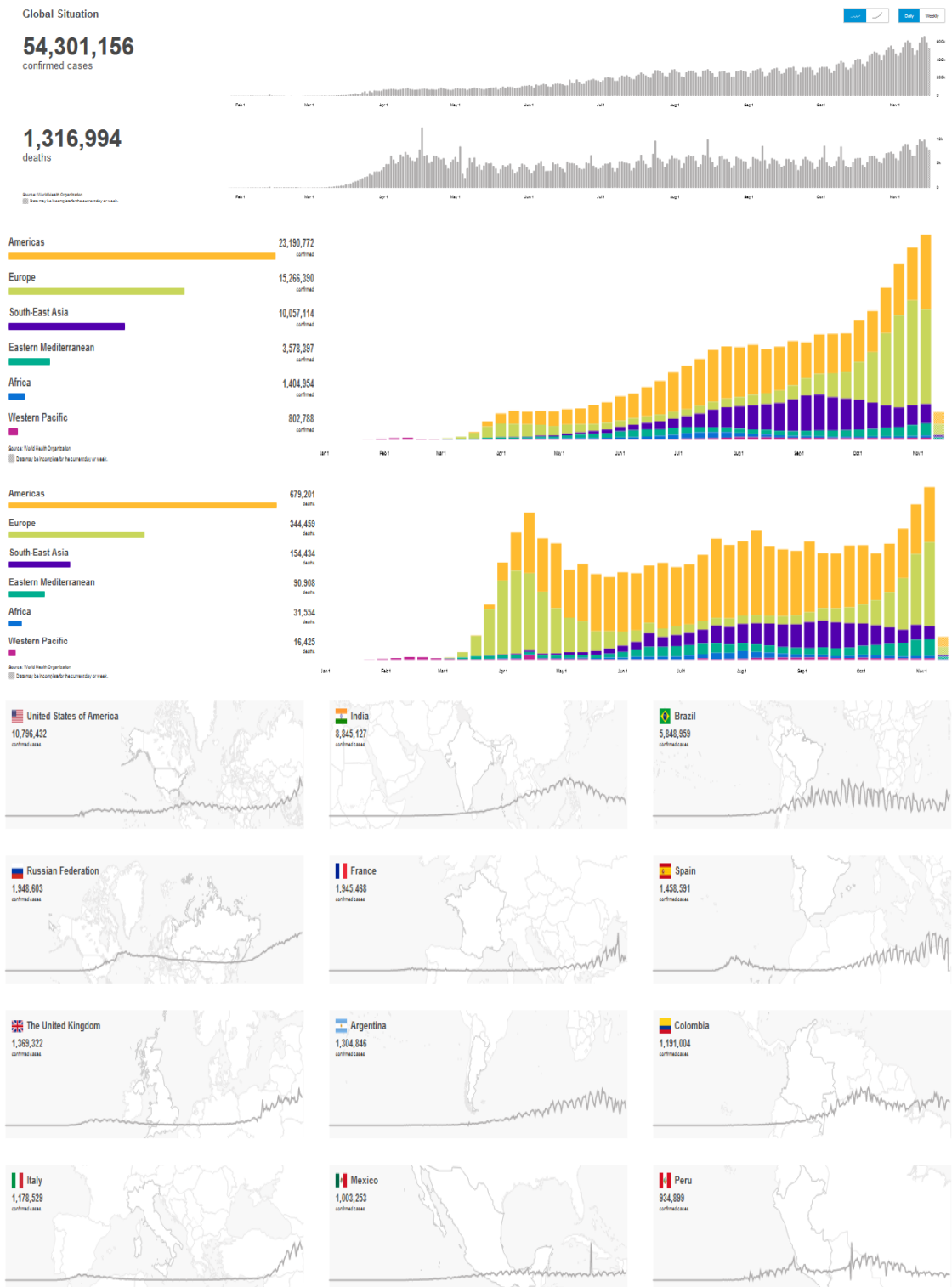


## Apresentação

Este boletim tem como objetivo descrever os aspectos epidemiológicos e assistenciais relacionados aos casos de COVID-19 na macrorregião de saúde Centro Sul de Minas Gerais que compreende a Superintendência Regional de Saúde de Barbacena e Gerência Regional de Saúde de São João del Rei e orientar as ações de vigilância, prevenção e controle.

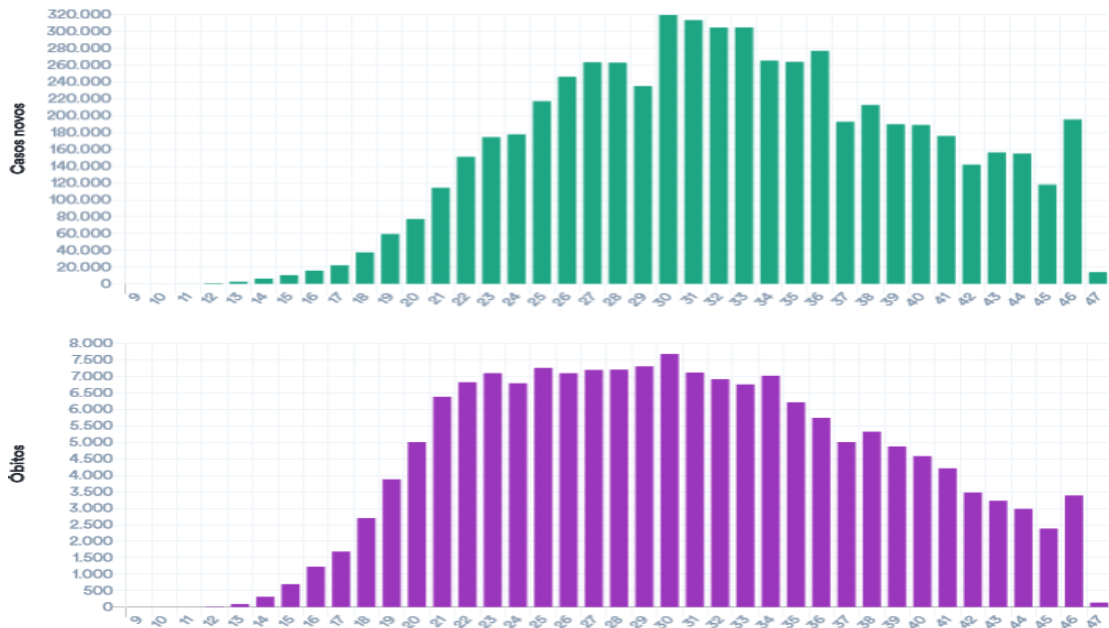
## 1. SITUAÇÃO DA COVID-19 NO MUNDO, BRASIL E MINAS GERAIS

### 1.1 Situação no Mundo: Total de casos e óbitos distribuídos por semana epidemiológica.

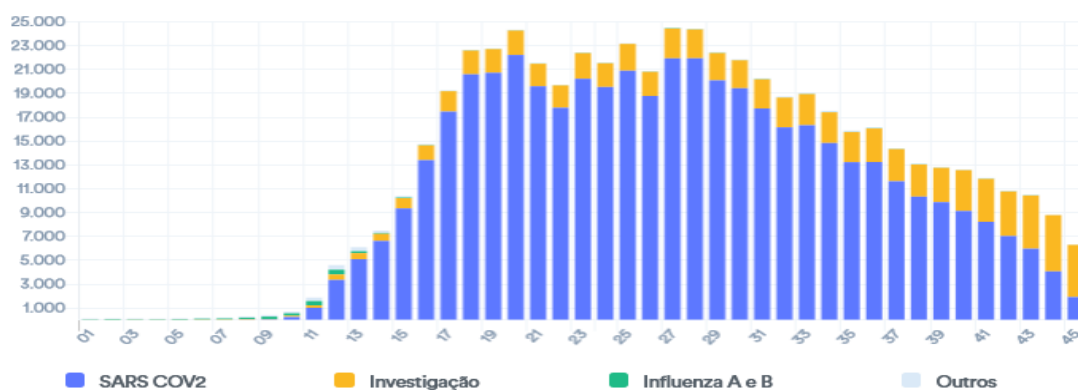


Fonte: <https://covid19.who.int/> consultado em 16/11/2020 16:30

## 1.2 Situação no Brasil e Sudeste: Casos confirmados, óbitos segundo semana epidemiológica.



### SRAG hospitalizado por etiologia



Fonte: <https://covid.saude.gov.br/atualizado em 17/11/2020>

## 1.2 Situação Comparada

Local	Casos	Óbitos	Letalidade	Incidência /100mil hab.	Mortalidade /100mil hab.
Mundo	54.301.156	1.316.994	2,43%	696,5	16,9
Brasil	5.863.093	165.798	2,83%	2.790,0	78,9
Região Sudeste	2.048.406	75.374	3,68%	2.318,0	85,3
Minas Gerais	382.882	9.507	2,48%	1.808,7	44,9
M. Centro Sul	7.117	132	1,85%	899,8	16,7

Fonte: OMS, MS, SES-MG, consulta em 16/11/2020

## 2. CENÁRIO DA MACRORREGIÃO

### 2.1 Distribuição dos casos e óbitos por COVID-19 por microrregião integrante.

**Distribuição de população, casos, óbitos, incidência, mortalidade e letalidade por COVID-19 na Macrorregião Centro Sul, 2020.**

Microrregião / município	População	Casos	Óbitos	Incidência	Mortalidade	Letalidade
<b>Microrregião BARBACENA</b>	<b>238.637</b>	<b>1607</b>	<b>31</b>	<b>673,4</b>	<b>13,0</b>	<b>1,93%</b>
ALFREDO VASCONCELOS	6.907	18	1	260,6	14,5	5,56%
ALTO RIO DOCE	11.000	77	2	700,0	18,2	2,60%
ANTONIO CARLOS	11.445	78	2	681,5	17,5	2,56%
BARBACENA	137.313	1176	22	856,4	16,0	1,87%
CAPELA NOVA	4.653	14	1	300,9	21,5	7,14%
CARANDAI	25.501	147	3	576,4	11,8	2,04%
CIPOTANEA	6.787	25	0	368,4	0,0	0,00%
DESTERRO DO MELO	2.901	9	0	310,2	0,0	0,00%
IBERTIOGA	5.021	1	0	19,9	0,0	0,00%
PAIVA	1.529	3	0	196,2	0,0	0,00%
RESSAQUINHA	4.808	6	0	124,8	0,0	0,00%
SANTA BARBARA DO TUGURIO	4.430	5	0	112,9	0,0	0,00%
SANTA RITA DE IBITIPOCA	3.425	1	0	29,2	0,0	0,00%
SANTANA DO GARAMBEU	2.458	5	0	203,4	0,0	0,00%
SENHORA DOS REMEDIOS	10.459	42	0	401,6	0,0	0,00%
<b>Microrregião CONGONHAS</b>	<b>125.453</b>	<b>2260</b>	<b>26</b>	<b>1801,5</b>	<b>20,7</b>	<b>1,15%</b>
CONGONHAS	54.762	1532	16	2797,6	29,2	1,04%
DESTERRO DE ENTRE RIOS	7.243	47	1	648,9	13,8	2,13%
ENTRE RIOS DE MINAS	15.298	63	2	411,8	13,1	3,17%
JECEABA	4.912	34	2	692,2	40,7	5,88%
OURO BRANCO	39.500	554	5	1402,5	12,7	0,90%
SAO BRAS DO SUACUI	3.738	30	0	802,6	0,0	0,00%
<b>Microrregião CONSELHEIRO LAFAIETE</b>	<b>186.232</b>	<b>1530</b>	<b>34</b>	<b>821,6</b>	<b>18,3</b>	<b>2,22%</b>
CARANAIBA	3.183	7	1	219,9	31,4	14,29%
CASA GRANDE	2.257	2	1	88,6	44,3	50,00%
CATAS ALTAS DA NORUEGA	3.641	18	0	494,4	0,0	0,00%
CONSELHEIRO LAFAIETE	128.589	1303	17	1013,3	13,2	1,30%
CRISTIANO OTONI	5.150	45	2	873,8	38,8	4,44%
ITAVERAVA	5.419	10	0	184,5	0,0	0,00%
LAMIM	3.391	6	0	176,9	0,0	0,00%
PIRANGA	17.626	90	9	510,6	51,1	10,00%
QUELUZITO	1.939	10	2	515,7	103,1	20,00%
RIO ESPERA	5.474	24	2	438,4	36,5	8,33%
SANTANA DOS MONTES	3.777	8	0	211,8	0,0	0,00%
SENHORA DE OLIVEIRA	5.786	7	0	121,0	0,0	0,00%
<b>Microrregião SAO JOAO DEL REI</b>	<b>240.651</b>	<b>1720</b>	<b>42</b>	<b>714,7</b>	<b>17,5</b>	<b>2,44%</b>
BARROSO	20.810	194	2	932,2	9,6	1,03%
BOM SUCESSO	17.603	52	1	295,4	5,7	1,92%
CONCEICAO DA BARRA DE MINAS	3.954	54	0	1365,7	0,0	0,00%
CORONEL XAVIER CHAVES	3.434	17	0	495,0	0,0	0,00%
DORES DE CAMPOS	10.153	86	2	847,0	19,7	2,33%
IBITURUNA	2.989	4	0	133,8	0,0	0,00%
LAGOA DOURADA	13.009	64	2	492,0	15,4	3,13%
MADRE DE DEUS DE MINAS	5.098	51	1	1000,4	19,6	1,96%
NAZARENO	8.608	21	1	244,0	11,6	4,76%
PIEADADE DO RIO GRANDE	4.497	29	2	644,9	44,5	6,90%
PRADOS	9.031	26	2	287,9	22,1	7,69%
RESENDE COSTA	11.500	73	0	634,8	0,0	0,00%
RITAPOLIS	4.604	8	0	173,8	0,0	0,00%
SANTA CRUZ DE MINAS	8.604	73	4	848,4	46,5	5,48%
SAO JOAO DEL REI	90.082	886	21	983,5	23,3	2,37%
SAO TIAGO	10.941	27	3	246,8	27,4	11,11%
SAO VICENTE DE MINAS	7.753	20	0	258,0	0,0	0,00%
TIRADENTES	7.981	35	1	438,5	12,5	2,86%
<b>Macrorregião Centro sul</b>	<b>790.973</b>	<b>7117</b>	<b>133</b>	<b>899,8</b>	<b>16,8</b>	<b>1,87%</b>

Fonte: SES-MG Painel, consulta em 16/11/2020

## Distribuição dos casos de COVID-19 segundo mês e município na Macrorregião Centro Sul, 2020.

Microrregião /município	Março	Abril	Maio	Junho	Julho	Agosto	Set.	Out.	Nov.	Total
<b>Microrregião BARBACENA</b>		5	270	204	242	265	287	200	134	1607
ALFREDO VASCONCELOS			2	1	9	4	1	0	1	18
ALTO RIO DOCE			2	52	3	3	10	4	3	77
ANTONIO CARLOS				12	8	25	23	7	3	78
BARBACENA		5	261	85	160	167	229	164	105	1176
CAPELA NOVA				1	1	0	3	9	0	14
CARANDAI			5	31	44	40	15	10	2	147
CIPOTANEA				10	8	2	1	0	4	25
DESTERRO DO MELO				2	2	4	1	0	0	9
IBERTIOGA					0	1	0	0	0	1
PAIVA				2	0	0	0	0	1	3
RESSAQUINHA					1	4	0	0	1	6
SANTA BARBARA DO TUGURIO				5	0	0	0	0	0	5
SANTA RITA DE IBITIPOCA					1	0	0	0	0	1
SANTANA DO GARAMBEU					0	0	4	1	0	5
SENHORA DOS REMEDIOS				3	5	15	0	5	14	42
<b>Microrregião CONGONHAS</b>		3	37	120	313	523	596	471	197	2260
CONGONHAS			21	56	164	355	487	331	118	1532
DESTERRO DE ENTRE RIOS				3	21	17	2	4	0	47
ENTRE RIOS DE MINAS				4	14	13	22	4	6	63
JECEABA	1	2	4	6	8	6	4	3	3	34
OURO BRANCO			14	52	106	123	75	126	58	554
SAO BRAS DO SUACUI	2		1	2	7	4	2	12	3	30
<b>Microrregião CONSELHEIRO LAFAIETE</b>		13	31	145	237	245	289	404	166	1530
CARANAIBA			2	1	3	1	0	0	0	7
CASA GRANDE					0	1	1	0	0	2
CATAS ALTAS DA NORUEGA			1	12	4	0	1	0	0	18
CONSELHEIRO LAFAIETE		13	16	86	218	205	247	357	161	1303
CRISTIANO OTONI					2	8	19	15	1	45
ITAVERAVA				3	2	4	1	0	0	10
LAMIM				1	1	4	0	0	0	6
PIRANGA			11	35	0	10	11	19	4	90
QUELUZITO					0	0	0	10	0	10
RIO ESPERA			1	2	7	5	7	2	0	24
SANTANA DOS MONTES					0	7	1	0	0	8
SENHORA DE OLIVEIRA				5	0	0	1	1	0	7
<b>Microrregião SÃO JOÃO DEL REI</b>	2	6	38	246	439	257	421	219	92	1720
BARROSO			2	11	85	24	40	28	4	194
BOM SUCESSO				6	14	8	9	4	11	52
CONCEICAO DA BARRA DE MINAS				2	6	12	34	0	0	54
CORONEL XAVIER CHAVES				8	2	2	3	2	0	17
DORES DE CAMPOS				1	5	9	68	3	0	86
IBITURUNA				1	1	0	0	0	2	4
LAGOA DOURADA				7	15	7	20	7	8	64
MADRE DE DEUS DE MINAS			1	1	41	6	1	1	0	51
NAZARENO	1			3	4	7	1	5	0	21
PIEDADE DO RIO GRANDE				2	16	11	0	0	0	29
PRADOS				4	1	11	8	2	0	26
RESENDE COSTA				7	6	15	11	33	1	73
RITAPOLIS					7	0	1	0	0	8
SANTA CRUZ DE MINAS			4	12	26	15	8	8	0	73
SAO JOAO DEL REI	2	5	28	170	198	116	194	114	59	886
SAO TIAGO				5	3	1	13	5	0	27
SAO VICENTE DE MINAS			3	2	2	9	0	0	4	20
TIRADENTES				4	7	4	10	7	3	35
<b>Macrorregião Centro Sul</b>	<b>2</b>	<b>27</b>	<b>376</b>	<b>715</b>	<b>1231</b>	<b>1290</b>	<b>1593</b>	<b>1294</b>	<b>589</b>	<b>7117</b>

Fonte: SES-MG Painel, consulta em 16/11/2020. Valores negativos são correções de meses anteriores.

**Incidência de casos de COVID-19 por 100.000 habitantes segundo mês e município na Macrorregião Centro Sul, 2020.**

Microrregião / município	Março	Abril	Maió	Junho	Julho	Agosto	Set.	Out.	Nov.	Total
<b>Microrregião BARBACENA</b>	0,0	2,1	113,1	85,5	101,4	111,0	120,3	83,8	56,2	673,4
ALFREDO VASCONCELOS	0,0	0,0	29,0	14,5	130,3	57,9	14,5	0,0	14,5	260,6
ALTO RIO DOCE	0,0	0,0	18,2	472,7	27,3	27,3	90,9	36,4	27,3	700,0
ANTONIO CARLOS	0,0	0,0	0,0	104,8	69,9	218,4	201,0	61,2	26,2	681,5
BARBACENA	0,0	3,6	190,1	61,9	116,5	121,6	166,8	119,4	76,5	856,4
CAPELA NOVA	0,0	0,0	0,0	21,5	21,5	0,0	64,5	193,4	0,0	300,9
CARANDAI	0,0	0,0	19,6	121,6	172,5	156,9	58,8	39,2	7,8	576,4
CIPOTANEA	0,0	0,0	0,0	147,3	117,9	29,5	14,7	0,0	58,9	368,4
DESTERRO DO MELO	0,0	0,0	0,0	68,9	68,9	137,9	34,5	0,0	0,0	310,2
IBERTIOGA	0,0	0,0	0,0	0,0	0,0	19,9	0,0	0,0	0,0	19,9
PAIVA	0,0	0,0	0,0	130,8	0,0	0,0	0,0	0,0	65,4	196,2
RESSAQUINHA	0,0	0,0	0,0	0,0	20,8	83,2	0,0	0,0	20,8	124,8
SANTA BARBARA DO TUGURIO	0,0	0,0	0,0	112,9	0,0	0,0	0,0	0,0	0,0	112,9
SANTA RITA DE IBITIPOCA	0,0	0,0	0,0	0,0	29,2	0,0	0,0	0,0	0,0	29,2
SANTANA DO GARAMBEU	0,0	0,0	0,0	0,0	0,0	0,0	162,7	40,7	0,0	203,4
SENHORA DOS REMEDIOS	0,0	0,0	0,0	28,7	47,8	143,4	0,0	47,8	133,9	401,6
<b>Microrregião CONGONHAS</b>	0,0	2,4	29,5	95,7	249,5	416,9	475,1	375,4	157,0	1801,5
CONGONHAS	0,0	0,0	38,3	102,3	299,5	648,3	889,3	604,4	215,5	2797,6
DESTERRO DE ENTRE RIOS	0,0	0,0	0,0	41,4	289,9	234,7	27,6	55,2	0,0	648,9
ENTRE RIOS DE MINAS	0,0	0,0	0,0	26,1	91,5	85,0	143,8	26,1	39,2	411,8
JECEABA	0,0	20,4	40,7	81,4	122,1	162,9	122,1	81,4	61,1	692,2
OURO BRANCO	0,0	0,0	35,4	131,6	268,4	311,4	189,9	319,0	146,8	1402,5
SAO BRAS DO SUACUI	0,0	53,5	0,0	26,8	53,5	187,3	107,0	53,5	321,0	802,6
<b>Microrregião CONSELHEIRO LAFAIETE</b>	0,0	7,0	16,6	77,9	127,3	131,6	155,2	216,9	89,1	821,6
CARANAIBA	0,0	0,0	62,8	31,4	94,3	31,4	0,0	0,0	0,0	219,9
CASA GRANDE	0,0	0,0	0,0	0,0	0,0	44,3	44,3	0,0	0,0	88,6
CATAS ALTAS DA NORUEGA	0,0	0,0	27,5	329,6	109,9	0,0	27,5	0,0	0,0	494,4
CONSELHEIRO LAFAIETE	0,0	10,1	12,4	66,9	169,5	159,4	192,1	277,6	125,2	1013,3
CRISTIANO OTONI	0,0	0,0	0,0	0,0	38,8	155,3	368,9	291,3	19,4	873,8
ITAVERAVA	0,0	0,0	0,0	55,4	36,9	73,8	18,5	0,0	0,0	184,5
LAMIM	0,0	0,0	0,0	29,5	29,5	118,0	0,0	0,0	0,0	176,9
PIRANGA	0,0	0,0	62,4	198,6	0,0	56,7	62,4	107,8	22,7	510,6
QUELUZITO	0,0	0,0	0,0	0,0	0,0	0,0	0,0	515,7	0,0	515,7
RIO ESPERA	0,0	0,0	18,3	36,5	127,9	91,3	127,9	36,5	0,0	438,4
SANTANA DOS MONTES	0,0	0,0	0,0	0,0	0,0	185,3	26,5	0,0	0,0	211,8
SENHORA DE OLIVEIRA	0,0	0,0	0,0	86,4	0,0	0,0	17,3	17,3	0,0	121,0
<b>Microrregião SÃO JOÃO DEL REI</b>	0,8	2,5	15,8	102,2	182,4	106,8	174,9	91,0	38,2	714,7
BARROSO	0,0	0,0	9,6	52,9	408,5	115,3	192,2	134,6	19,2	932,2
BOM SUCESSO	0,0	0,0	0,0	34,1	79,5	45,4	51,1	22,7	62,5	295,4
CONCEICAO DA BARRA DE MINAS	0,0	0,0	0,0	50,6	151,7	303,5	859,9	0,0	0,0	1365,7
CORONEL XAVIER CHAVES	0,0	0,0	0,0	233,0	58,2	58,2	87,4	58,2	0,0	495,0
DORES DE CAMPOS	0,0	0,0	0,0	9,8	49,2	88,6	669,8	29,5	0,0	847,0
IBITURUNA	0,0	0,0	0,0	33,5	33,5	0,0	0,0	0,0	66,9	133,8
LAGOA DOURADA	0,0	0,0	0,0	53,8	115,3	53,8	153,7	53,8	61,5	492,0
MADRE DE DEUS DE MINAS	0,0	0,0	19,6	19,6	804,2	117,7	19,6	19,6	0,0	1000,4
NAZARENO	0,0	11,6	0,0	34,9	46,5	81,3	11,6	58,1	0,0	244,0
PIEDADE DO RIO GRANDE	0,0	0,0	0,0	44,5	355,8	244,6	0,0	0,0	0,0	644,9
PRADOS	0,0	0,0	0,0	44,3	11,1	121,8	88,6	22,1	0,0	287,9
RESENDE COSTA	0,0	0,0	0,0	60,9	52,2	130,4	95,7	287,0	8,7	634,8
RITAPOLIS	0,0	0,0	0,0	0,0	152,0	0,0	21,7	0,0	0,0	173,8
SANTA CRUZ DE MINAS	0,0	0,0	46,5	139,5	302,2	174,3	93,0	93,0	0,0	848,4
SAO JOAO DEL REI	2,2	5,6	31,1	188,7	219,8	128,8	215,4	126,6	65,5	983,5
SAO TIAGO	0,0	0,0	0,0	45,7	27,4	9,1	118,8	45,7	0,0	246,8
SAO VICENTE DE MINAS	0,0	0,0	38,7	25,8	25,8	116,1	0,0	0,0	51,6	258,0
TIRADENTES	0,0	0,0	0,0	50,1	87,7	50,1	125,3	87,7	37,6	438,5
<b>Macrorregião Centro Sul</b>	0,3	3,4	47,5	90,4	155,6	163,1	201,4	163,6	74,5	899,8

Fonte: SES-MG Painel, consulta em 17/11/2020. Valores negativos são correções de meses anteriores.



**Distribuição dos casos de COVID-19 segundo semana epidemiológica e município na Macrorregião Centro Sul, 2020.**

Microrregião /município	35	36	37	38	39	40	41	42	43	44	45	46
<b>Microrregião BARBACENA</b>	<b>47</b>	<b>88</b>	<b>47</b>	<b>69</b>	<b>90</b>	<b>38</b>	<b>49</b>	<b>44</b>	<b>53</b>	<b>42</b>	<b>47</b>	<b>62</b>
ALFREDO VASCONCELOS	1	1	0	0	0	0	0	0	0	0	1	0
ALTO RIO DOCE	0	0	2	7	1	0	1	1	2	0	0	3
ANTONIO CARLOS	16	6	2	10	3	6	2	1	2	0	1	2
BARBACENA	27	78	40	45	79	27	39	38	45	32	34	49
CAPELA NOVA	0	0	0	0	2	1	2	2	1	4	0	0
CARANDAI	1	1	3	6	3	2	5	1	3	1	0	1
CIPOTANEA	0	0	0	1	0	0	0	0	0	0	0	4
DESTERRO DO MELO	1	1	0	0	0	0	0	0	0	0	0	0
IBERTIOGA	1	0	0	0	0	0	0	0	0	0	0	0
PAIVA	0	0	0	0	0	0	0	0	0	0	0	0
RESSAQUINHA	0	1	0	0	0	0	0	0	0	0	1	0
SANTA BARBARA DO TUGURIO	0	0	0	0	0	0	0	0	0	0	0	0
SANTA RITA DE IBITIPOCA	0	0	0	0	0	0	0	0	0	0	0	0
SANTANA DO GARAMBEU	0	0	0	0	2	2	0	1	0	0	0	0
SENHORA DOS REMEDIOS	0	0	0	0	0	0	0	0	0	5	10	3
<b>Microrregião CONGONHAS</b>	<b>156</b>	<b>138</b>	<b>129</b>	<b>108</b>	<b>173</b>	<b>118</b>	<b>111</b>	<b>93</b>	<b>128</b>	<b>95</b>	<b>74</b>	<b>101</b>
CONGONHAS	125	111	103	78	153	98	87	67	76	70	42	66
DESTERRO DE ENTRE RIOS	4	0	0	1	1	0	2	2	0	0	0	0
ENTRE RIOS DE MINAS	8	4	7	8	1	2	1	1	0	2	0	3
JECEABA	0	0	2	3	1	1	0	1	1	1	3	0
OURO BRANCO	17	23	16	17	15	17	21	21	50	22	27	27
SAO BRAS DO SUACUI	2	0	1	1	2	0	0	1	1	0	2	5
<b>Microrregião CONSELHEIRO LAFAIETE</b>	<b>65</b>	<b>62</b>	<b>68</b>	<b>86</b>	<b>75</b>	<b>62</b>	<b>87</b>	<b>84</b>	<b>93</b>	<b>93</b>	<b>62</b>	<b>88</b>
CARANAIBA	0	0	0	0	0	0	0	0	0	0	0	0
CASA GRANDE	1	1	0	0	0	0	0	0	0	0	0	0
CATAS ALTAS DA NORUEGA	0	0	1	0	0	0	0	0	0	0	0	0
CONSELHEIRO LAFAIETE	47	48	57	76	69	57	76	67	86	85	62	83
CRISTIANO OTONI	5	6	5	6	1	3	9	2	2	0	0	1
ITAVERAVA	0	0	0	1	0	0	0	0	0	0	0	0
LAMIM	1	0	0	0	0	0	0	0	0	0	0	0
PIRANGA	2	6	1	3	1	0	1	9	3	6	0	4
QUELUZITO	0	0	0	0	0	2	1	5	1	1	0	0
RIO ESPERA	4	1	3	0	3	0	0	1	1	0	0	0
SANTANA DOS MONTES	5	0	1	0	0	0	0	0	0	0	0	0
SENHORA DE OLIVEIRA	0	0	0	0	1	0	0	0	0	1	0	0
<b>Microrregião SÃO JOÃO DEL REI</b>	<b>61</b>	<b>88</b>	<b>89</b>	<b>94</b>	<b>117</b>	<b>87</b>	<b>50</b>	<b>43</b>	<b>31</b>	<b>56</b>	<b>32</b>	<b>36</b>
BARROSO	5	10	3	13	13	16	9	1	3	1	3	1
BOM SUCESSO	5	3	3	1	2	0	0	0	4	0	4	7
CONCEICAO DA BARRA DE MINAS	7	25	7	0	2	0	0	0	0	0	0	0
CORONEL XAVIER CHAVES	1	1	0	0	1	1	1	1	0	0	0	0
DORES DE CAMPOS	4	5	29	10	20	4	3	0	0	0	0	0
IBITURUNA	0	0	0	0	0	0	0	0	0	0	1	1
LAGOA DOURADA	1	5	4	9	2	1	0	5	0	2	5	2
MADRE DE DEUS DE MINAS	2	0	0	1	0	0	1	0	0	0	0	0
NAZARENO	2	1	0	0	0	0	0	0	1	4	0	0
PIEIDADE DO RIO GRANDE	1	0	0	0	0	0	0	0	0	0	0	0
PRADOS	1	2	2	1	4	-1	0	2	0	0	0	0
RESENDE COSTA	3	6	2	1	2	2	1	3	2	27	1	0
RITAPOLIS	0	0	1	0	0	0	0	0	0	0	0	0
SANTA CRUZ DE MINAS	5	1	1	3	3	0	4	0	0	4	0	0
SAO JOAO DEL REI	23	29	33	45	63	58	28	26	19	18	15	23
SAO TIAGO	1	0	0	10	1	2	0	3	2	0	0	0
SAO VICENTE DE MINAS	0	0	0	0	0	0	0	0	0	0	3	1
TIRADENTES	0	0	4	0	4	4	3	2	0	0	0	1
<b>Macrorregião Centro Sul</b>	<b>329</b>	<b>376</b>	<b>333</b>	<b>357</b>	<b>455</b>	<b>305</b>	<b>297</b>	<b>264</b>	<b>305</b>	<b>286</b>	<b>215</b>	<b>287</b>

Fonte: SES-MG Painel, consulta em 16/11/2020 Nota: Valores negativos são correções de semanas anteriores.



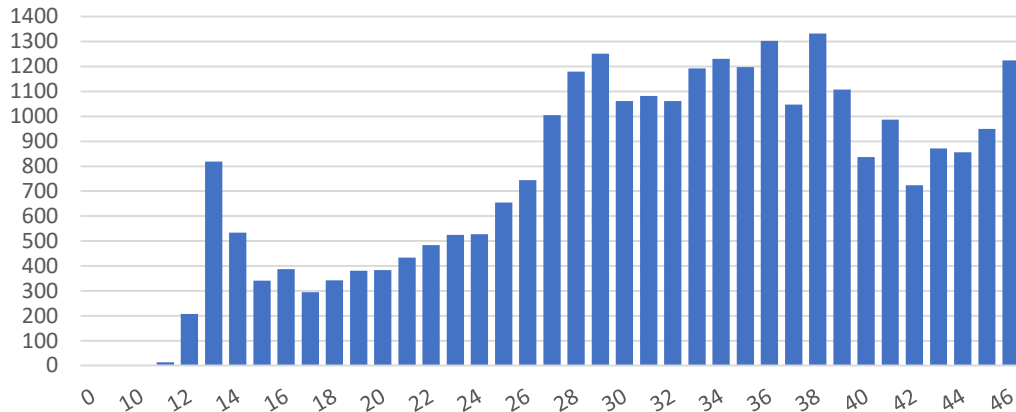
**Incidência dos casos de COVID-19 segundo semana epidemiológica e município na Macrorregião Centro Sul, 2020.**

Microrregião /município	35	36	37	38	39	40	41	42	43	44	45	46
<b>Microrregião BARBACENA</b>	19,7	36,9	19,7	28,9	37,7	15,9	20,5	18,4	22,2	17,6	19,7	26,0
ALFREDO VASCONCELOS	14,5	14,5	0,0	0,0	0,0	0,0	0,0	0,0	0,0	0,0	14,5	0,0
ALTO RIO DOCE	0,0	0,0	18,2	63,6	9,1	0,0	9,1	9,1	18,2	0,0	0,0	27,3
ANTONIO CARLOS	139,8	52,4	17,5	87,4	26,2	52,4	17,5	8,7	17,5	0,0	8,7	17,5
BARBACENA	19,7	56,8	29,1	32,8	57,5	19,7	28,4	27,7	32,8	23,3	24,8	35,7
CAPELA NOVA	0,0	0,0	0,0	0,0	43,0	21,5	43,0	43,0	21,5	86,0	0,0	0,0
CARANDAI	3,9	3,9	11,8	23,5	11,8	7,8	19,6	3,9	11,8	3,9	0,0	3,9
CIPOTANEA	0,0	0,0	0,0	14,7	0,0	0,0	0,0	0,0	0,0	0,0	0,0	58,9
DESTERRO DO MELO	34,5	34,5	0,0	0,0	0,0	0,0	0,0	0,0	0,0	0,0	0,0	0,0
IBERTIOGA	19,9	0,0	0,0	0,0	0,0	0,0	0,0	0,0	0,0	0,0	0,0	0,0
PAIVA	0,0	0,0	0,0	0,0	0,0	0,0	0,0	0,0	0,0	0,0	0,0	0,0
RESSAQUINHA	0,0	20,8	0,0	0,0	0,0	0,0	0,0	0,0	0,0	0,0	20,8	0,0
SANTA BARBARA DO TUGURIO	0,0	0,0	0,0	0,0	0,0	0,0	0,0	0,0	0,0	0,0	0,0	0,0
SANTA RITA DE IBITIPOCA	0,0	0,0	0,0	0,0	0,0	0,0	0,0	0,0	0,0	0,0	0,0	0,0
SANTANA DO GARAMBEU	0,0	0,0	0,0	0,0	81,4	81,4	0,0	40,7	0,0	0,0	0,0	0,0
SENHORA DOS REMEDIOS	0,0	0,0	0,0	0,0	0,0	0,0	0,0	0,0	0,0	47,8	95,6	28,7
<b>Microrregião CONGONHAS</b>	124,3	110,0	102,8	86,1	137,9	94,1	88,5	74,1	102,0	75,7	59,0	80,5
CONGONHAS	228,3	202,7	188,1	142,4	279,4	179,0	158,9	122,3	138,8	127,8	76,7	120,5
DESTERRO DE ENTRE RIOS	55,2	0,0	0,0	13,8	13,8	0,0	27,6	27,6	0,0	0,0	0,0	0,0
ENTRE RIOS DE MINAS	52,3	26,1	45,8	52,3	6,5	13,1	6,5	6,5	0,0	13,1	0,0	19,6
JECEABA	0,0	0,0	40,7	61,1	20,4	20,4	0,0	20,4	20,4	20,4	61,1	0,0
OURO BRANCO	43,0	58,2	40,5	43,0	38,0	43,0	53,2	53,2	126,6	55,7	68,4	68,4
SAO BRAS DO SUACUI	53,5	0,0	26,8	26,8	53,5	0,0	0,0	26,8	26,8	0,0	53,5	133,8
<b>Microrregião CONSELHEIRO LAFAIETE</b>	34,9	33,3	36,5	46,2	40,3	33,3	46,7	45,1	49,9	49,9	33,3	47,3
CARANAIBA	0,0	0,0	0,0	0,0	0,0	0,0	0,0	0,0	0,0	0,0	0,0	0,0
CASA GRANDE	44,3	44,3	0,0	0,0	0,0	0,0	0,0	0,0	0,0	0,0	0,0	0,0
CATAS ALTAS DA NORUEGA	0,0	0,0	27,5	0,0	0,0	0,0	0,0	0,0	0,0	0,0	0,0	0,0
CONSELHEIRO LAFAIETE	36,6	37,3	44,3	59,1	53,7	44,3	59,1	52,1	66,9	66,1	48,2	64,5
CRISTIANO OTONI	97,1	116,5	97,1	116,5	19,4	58,3	174,8	38,8	38,8	0,0	0,0	19,4
ITAVERAVA	0,0	0,0	0,0	18,5	0,0	0,0	0,0	0,0	0,0	0,0	0,0	0,0
LAMIM	29,5	0,0	0,0	0,0	0,0	0,0	0,0	0,0	0,0	0,0	0,0	0,0
PIRANGA	11,3	34,0	5,7	17,0	5,7	0,0	5,7	51,1	17,0	34,0	0,0	22,7
QUELUZITO	0,0	0,0	0,0	0,0	0,0	103,1	51,6	257,9	51,6	51,6	0,0	0,0
RIO ESPERA	73,1	18,3	54,8	0,0	54,8	0,0	0,0	18,3	18,3	0,0	0,0	0,0
SANTANA DOS MONTES	132,4	0,0	26,5	0,0	0,0	0,0	0,0	0,0	0,0	0,0	0,0	0,0
SENHORA DE OLIVEIRA	0,0	0,0	0,0	0,0	17,3	0,0	0,0	0,0	0,0	17,3	0,0	0,0
<b>Microrregião SÃO JOÃO DEL REI</b>	25,3	36,6	37,0	39,1	48,6	36,2	20,8	17,9	12,9	23,3	13,3	15,0
BARROSO	24,0	48,1	14,4	62,5	62,5	76,9	43,2	4,8	14,4	4,8	14,4	4,8
BOM SUCESSO	28,4	17,0	17,0	5,7	11,4	0,0	0,0	0,0	22,7	0,0	22,7	39,8
CONCEICAO DA BARRA DE MINAS	177,0	632,3	177,0	0,0	50,6	0,0	0,0	0,0	0,0	0,0	0,0	0,0
CORONEL XAVIER CHAVES	29,1	29,1	0,0	0,0	29,1	29,1	29,1	29,1	0,0	0,0	0,0	0,0
DORES DE CAMPOS	39,4	49,2	285,6	98,5	197,0	39,4	29,5	0,0	0,0	0,0	0,0	0,0
IBITURUNA	0,0	0,0	0,0	0,0	0,0	0,0	0,0	0,0	0,0	0,0	33,5	33,5
LAGOA DOURADA	7,7	38,4	30,7	69,2	15,4	7,7	0,0	38,4	0,0	15,4	38,4	15,4
MADRE DE DEUS DE MINAS	39,2	0,0	0,0	19,6	0,0	0,0	19,6	0,0	0,0	0,0	0,0	0,0
NAZARENO	23,2	11,6	0,0	0,0	0,0	0,0	0,0	0,0	11,6	46,5	0,0	0,0
PIEDADE DO RIO GRANDE	22,2	0,0	0,0	0,0	0,0	0,0	0,0	0,0	0,0	0,0	0,0	0,0
PRADOS	11,1	22,1	22,1	11,1	44,3	-11,1	0,0	22,1	0,0	0,0	0,0	0,0
RESENDE COSTA	26,1	52,2	17,4	8,7	17,4	17,4	8,7	26,1	17,4	234,8	8,7	0,0
RITAPOLIS	0,0	0,0	21,7	0,0	0,0	0,0	0,0	0,0	0,0	0,0	0,0	0,0
SANTA CRUZ DE MINAS	58,1	11,6	11,6	34,9	34,9	0,0	46,5	0,0	0,0	46,5	0,0	0,0
SAO JOAO DEL REI	25,5	32,2	36,6	50,0	69,9	64,4	31,1	28,9	21,1	20,0	16,7	25,5
SAO TIAGO	9,1	0,0	0,0	91,4	9,1	18,3	0,0	27,4	18,3	0,0	0,0	0,0
SAO VICENTE DE MINAS	0,0	0,0	0,0	0,0	0,0	0,0	0,0	0,0	0,0	0,0	38,7	12,9
TIRADENTES	0,0	0,0	50,1	0,0	50,1	50,1	37,6	25,1	0,0	0,0	0,0	12,5
<b>Macrorregião Centro Sul</b>	41,6	47,5	42,1	45,1	57,5	38,6	37,5	33,4	38,6	36,2	27,2	36,3

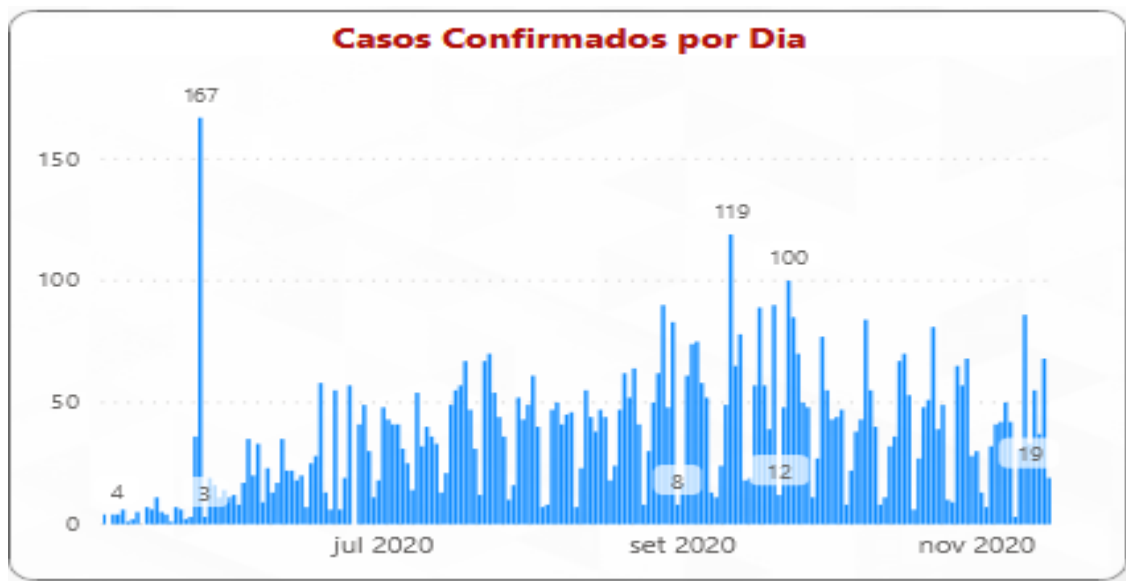
Fonte: SES-MG Painel, consulta em 16/11/2020 Nota: Valores negativos são correções de semanas anteriores.

## 2.2 Evolução do número casos confirmados e de notificados

**Casos notificados no ESUS VE com presença de ao menos um dos sintomas dentre febre, dor de garganta, tosse, dispneia, coriza, alteração gustativa ou alteração olfativa segundo semana de notificação; Macrorregião Centro Sul – MG. 2020.**



Fonte: ESUS-VE, consulta em 16/11/2020.



Fonte: SES-MG Painel, consulta em 16/11/2020. Casos confirmados por dia

## 3. SITUAÇÃO ASSISTENCIAL

### 3.1 Distribuição de leitos COVID adulto SUS segundo microrregião.

Microrregião	Enfermaria	UTI
Barbacena	60	20
Congonhas	30	10
Conselheiro Lafaiete	74	25
São João del Rei	61	28
<b>Total</b>	<b>225</b>	<b>83</b>

FONTE: SRS BRB, em 16/11/2020

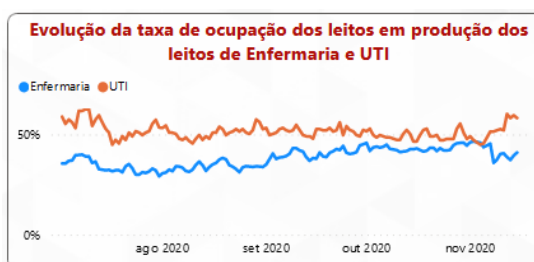
## 3.2 Proporção de leitos ocupados de UTI

MACRORREGIÃO	PROPORÇÃO DE LEITOS UTI OCUPADOS	PROPORÇÃO OCUPADA POR COVID
+ Noroeste	50,00%	8,89%
+ Triângulo Do Norte	57,38%	9,28%
+ Jequitinhonha	50,00%	10,42%
+ Triângulo Do Sul	43,08%	10,77%
+ Norte	54,55%	15,15%
+ Sul	60,42%	15,63%
+ Centro Sul	58,50%	15,65%
+ São João Del Rei	47,92%	6,25%
+ Conselheiro Lafaiete	47,06%	17,65%
+ Barbacena	78,18%	18,18%
+ Congonhas	40,00%	40,00%
+ Centro	65,58%	18,49%
+ Sudeste	64,67%	19,29%
+ Oeste	68,69%	20,09%
+ Nordeste	47,06%	20,59%
+ Leste	60,34%	24,14%
+ Vale Do Aço	70,22%	34,83%
+ Leste Do Sul	73,00%	36,00%
<b>Total</b>	<b>62,07%</b>	<b>18,15%</b>

Fonte: Painel BI SES-MG, consulta em 16/11/2020.

## 3.2 Proporção de leitos ocupados de Enfermaria

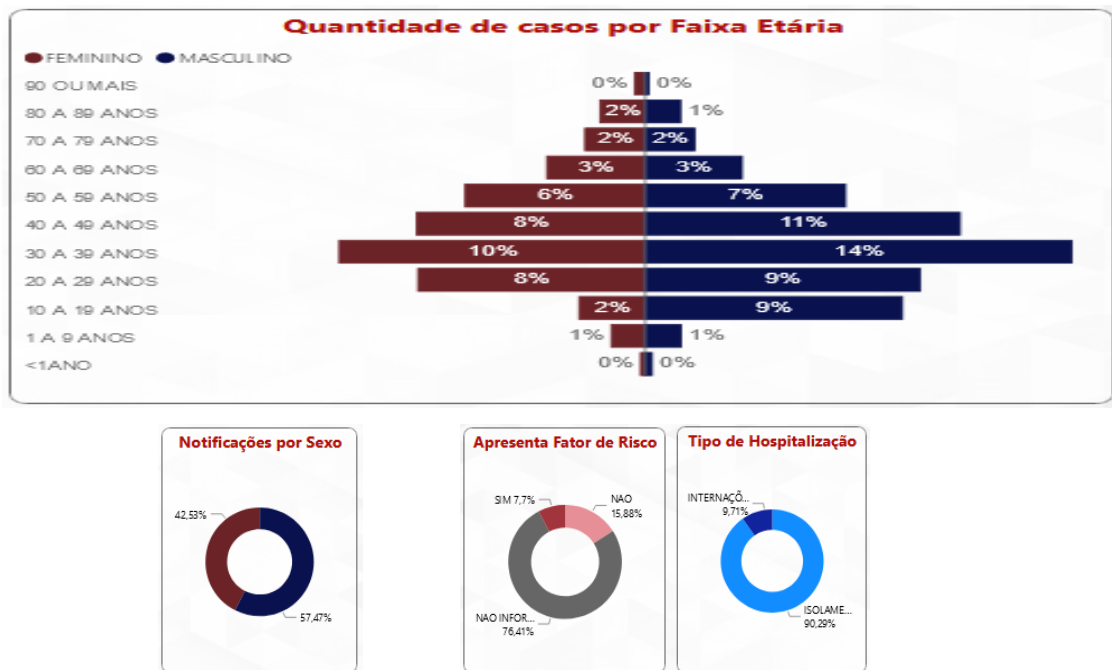
MACRORREGIÃO	PROPORÇÃO OCUPADA LEITOS ENFERMARIA	PROPORÇÃO OCUPADA POR COVID
<b>Nordeste</b>	<b>54,11%</b>	<b>2,02%</b>
<b>Centro Sul</b>	<b>45,08%</b>	<b>2,24%</b>
+ São João Del Rei	45,62%	0,00%
+ Barbacena	41,39%	1,67%
+ Congonhas	61,40%	3,51%
+ Conselheiro Lafaiete	40,41%	6,85%
<b>Noroeste</b>	<b>51,05%</b>	<b>3,78%</b>
<b>Jequitinhonha</b>	<b>54,95%</b>	<b>3,88%</b>
<b>Triângulo Do Sul</b>	<b>55,54%</b>	<b>3,93%</b>
<b>Triângulo Do Norte</b>	<b>94,52%</b>	<b>4,04%</b>
<b>Sul</b>	<b>44,31%</b>	<b>4,25%</b>
<b>Norte</b>	<b>74,09%</b>	<b>5,15%</b>
<b>Leste</b>	<b>78,34%</b>	<b>5,25%</b>
<b>Sudeste</b>	<b>52,66%</b>	<b>6,14%</b>
<b>Oeste</b>	<b>53,94%</b>	<b>7,10%</b>
<b>Centro</b>	<b>76,47%</b>	<b>8,10%</b>
<b>Leste Do Sul</b>	<b>53,80%</b>	<b>10,33%</b>
<b>Vale Do Aço</b>	<b>78,37%</b>	<b>12,86%</b>
<b>Total</b>	<b>64,26%</b>	<b>6,09%</b>



Fonte: Painel BI SES-MG, consulta em 16/11/2020. Macrorregião Centro Sul

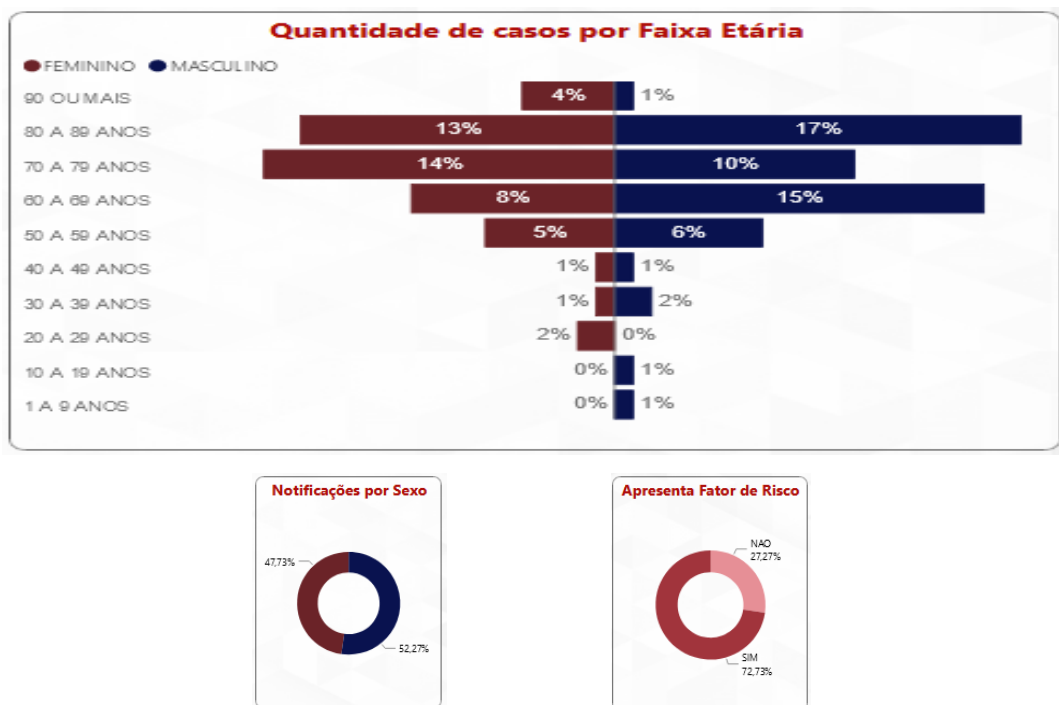
#### 4. PERFIL EPIDEMIOLÓGICO DOS CASOS CONFIRMADOS E ÓBITOS COVID-19

##### 4.1 Casos confirmados por COVID-19 por sexo, idade, fator de risco e internação



Fonte: Painei BI SES-MG, consulta em 16/11/2020.

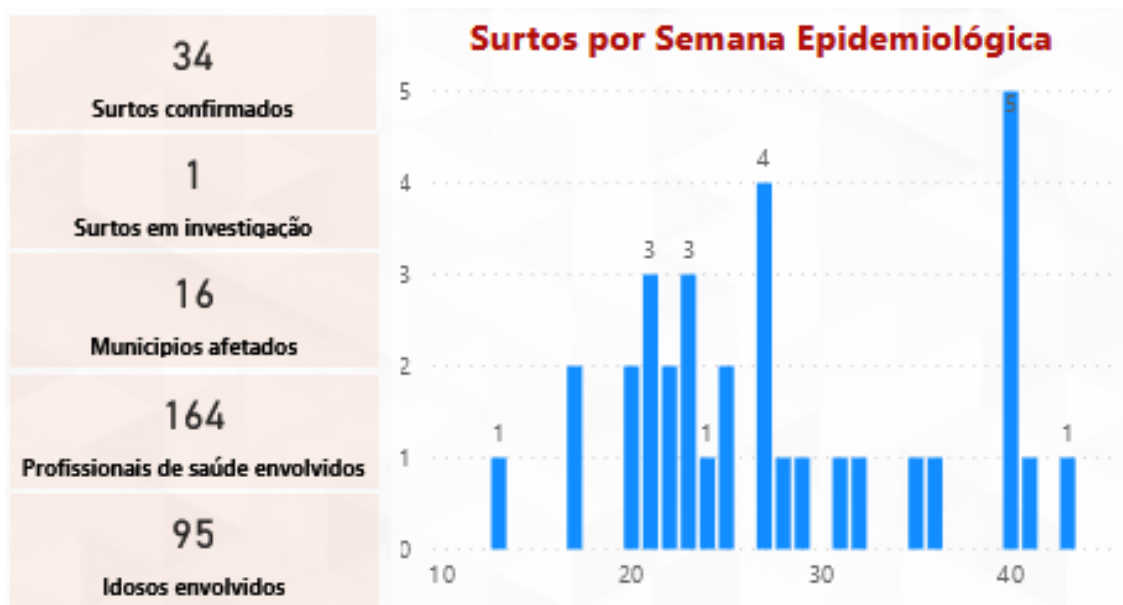
##### 4.2 Distribuição de e óbitos confirmados por COVID-19 por sexo, idade e fator de risco



Fonte: Painei BI SES-MG, consulta em 16/11/2020.

## 5. SURTOS

### 5.1 Distribuição dos surtos de Síndrome Respiratória Aguda notificados e possivelmente associados ao Covid-19

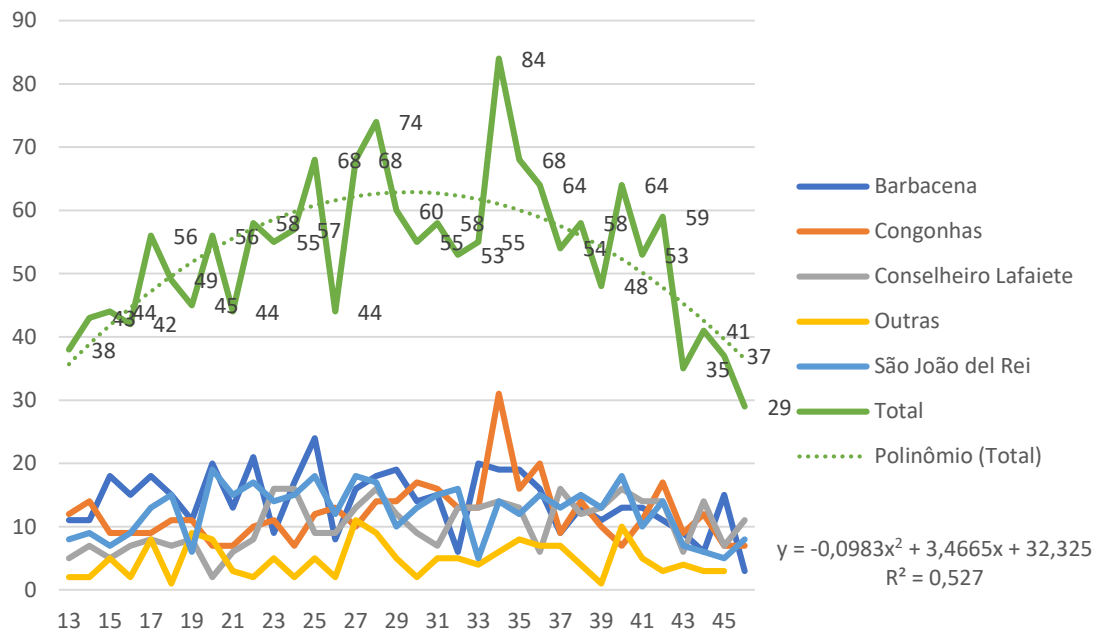


Tipo de Estabelecimento	Surtos	Casos Confirmados	Número de Expostos
EMPRESA	13	128	421
SERVIÇO DE SAÚDE	12	233	484
IL PI	4	55	209
ESCOLA	2	241	1.304
NAO INFORMADO	1	6	
SEGURANÇA PÚBLICA	1	9	12
UNIDADE PRISIONAL	1	26	78
<b>Total</b>	<b>34</b>	<b>698</b>	<b>2.508</b>

Fonte: SES-MG, consulta em 16/11/2020.

## 6. SINDROME RESPIRATÓRIA AGUDA GRAVE - SRAG

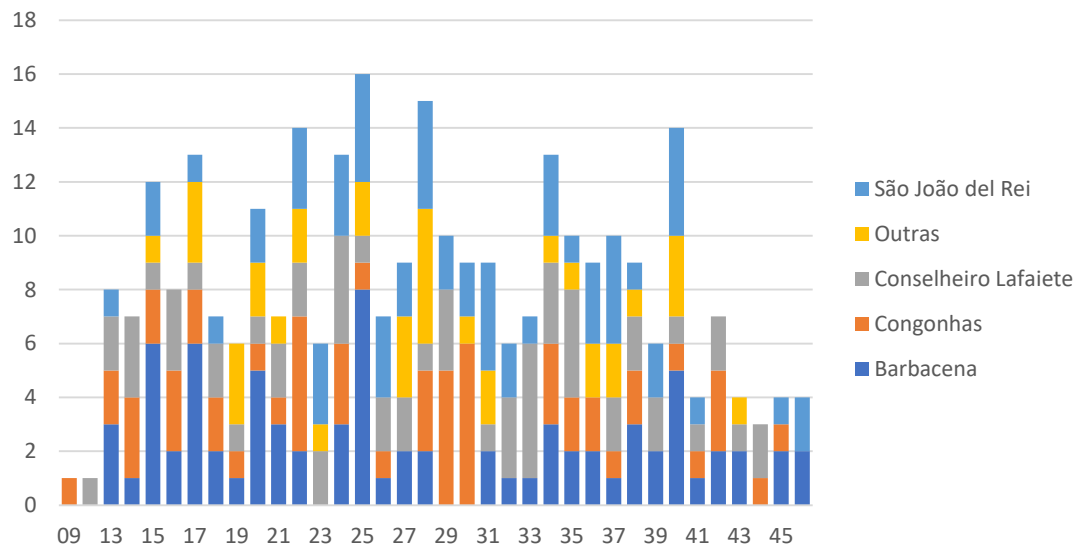
### 6.1 Casos notificados de SRAG em 2020 por semanas epidemiológica e microrregião.



Fonte: SIVEP GRIPE. Consultado em 18/11/2020

Nota: Dados sujeitos à alteração.

### 6.2 Óbitos por SRAG por semana epidemiológica e microrregião



FONTES: SIVEP-Gripe 18/11/2020

Nota: Dados sujeitos à alteração.