

# BOLETIM

# ESPECIAL

## Macrorregião

## Centro Sul

## SRS Barbacena

## GRS São João del Rei

### Número 19

**Governador do Estado de Minas Gerais**

Romeu Zema Neto

**Secretário de Estado de Saúde de Minas Gerais**

Carlos Eduardo Amaral Pereira da Silva

**Secretário de Estado Adjunto**

Luiz Marcelo Cabral Tavares

**Chefia de Gabinete**

João Márcio Silva de Pinho

**Assessora de Comunicação Social**

Virgínia Cornélio da Silva

**Subsecretaria de Políticas e Ações de Saúde**

Marcilio Dias Magalhães

**Subsecretaria de Regulação do Acesso a Serviços e Insumos de Saúde**

Juliana Ávila Teixeira

**Subsecretaria de Inovação e Logística em Saúde**

André de Andrade Ranieri

**Subsecretaria de Gestão Regional**

Darlan Venâncio Thomaz Pereira

**Subsecretaria de Vigilância em Saúde**

Dario Brock Ramalho

**Dirigentes da Regionais de Saúde**

Hérica Vieira Santos

Edwalda Maria Carvalho de Assumpção

**Equipe das Regionais de Saúde**

Fabíola Anklin Ribas, Angélica Atala Lombelo Campos, Márcio Heitor Stelmo da Silva, Flávio Raimundo Soares, Silvania de Roman Carvalho, Ana Cristina dos Santos, Elisiane Rodrigues dos Santos, Fernando José da Silva, Renato Soares dos Reis, Tatiana Resende Carvalho, Tatiana de Matos Corrêa Canêdo, Ângela Maria Goulart Baptista, Edna Lúcia Cardozo Martin, Jaqueline das Mercês Teixeira, Jefferson Rodrigo Silveira

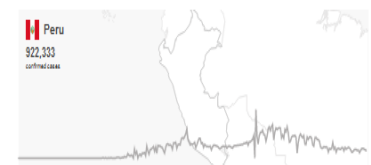
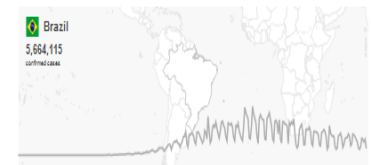
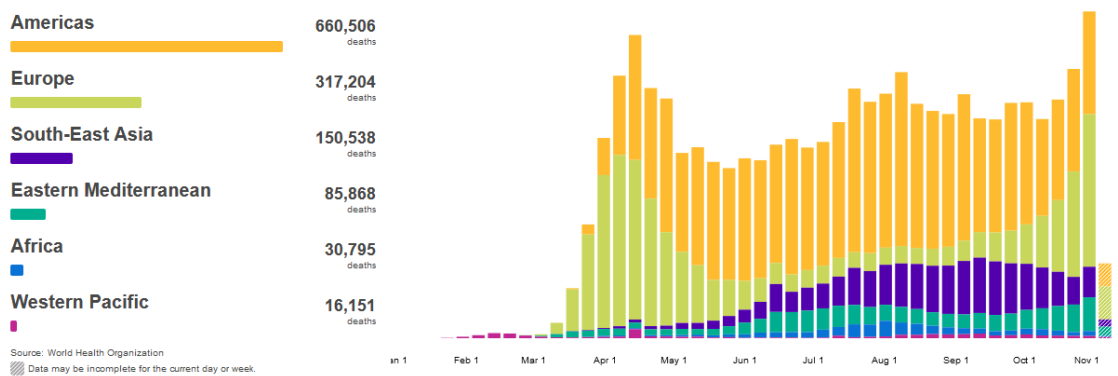
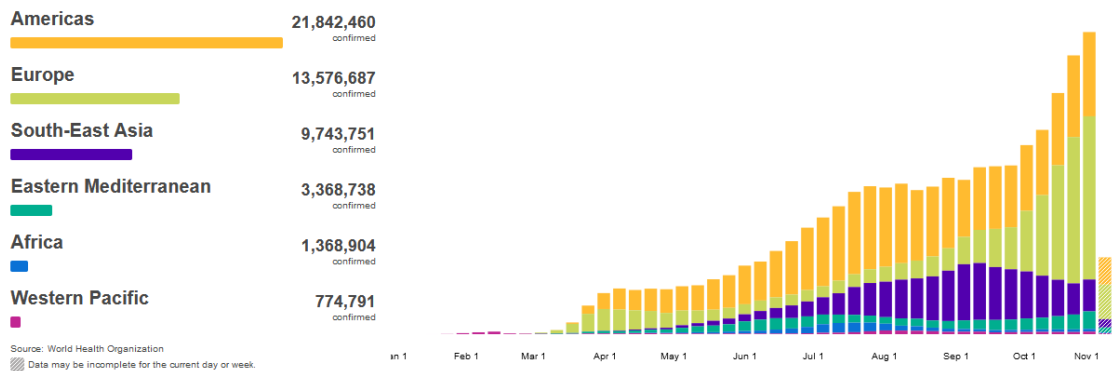


## Apresentação

Este boletim tem como objetivo descrever os aspectos epidemiológicos e assistenciais relacionados aos casos de COVID-19 na macrorregião de saúde Centro Sul de Minas Gerais que compreende a Superintendência Regional de Saúde de Barbacena e Gerência Regional de Saúde de São João del Rei e orientar as ações de vigilância, prevenção e controle.

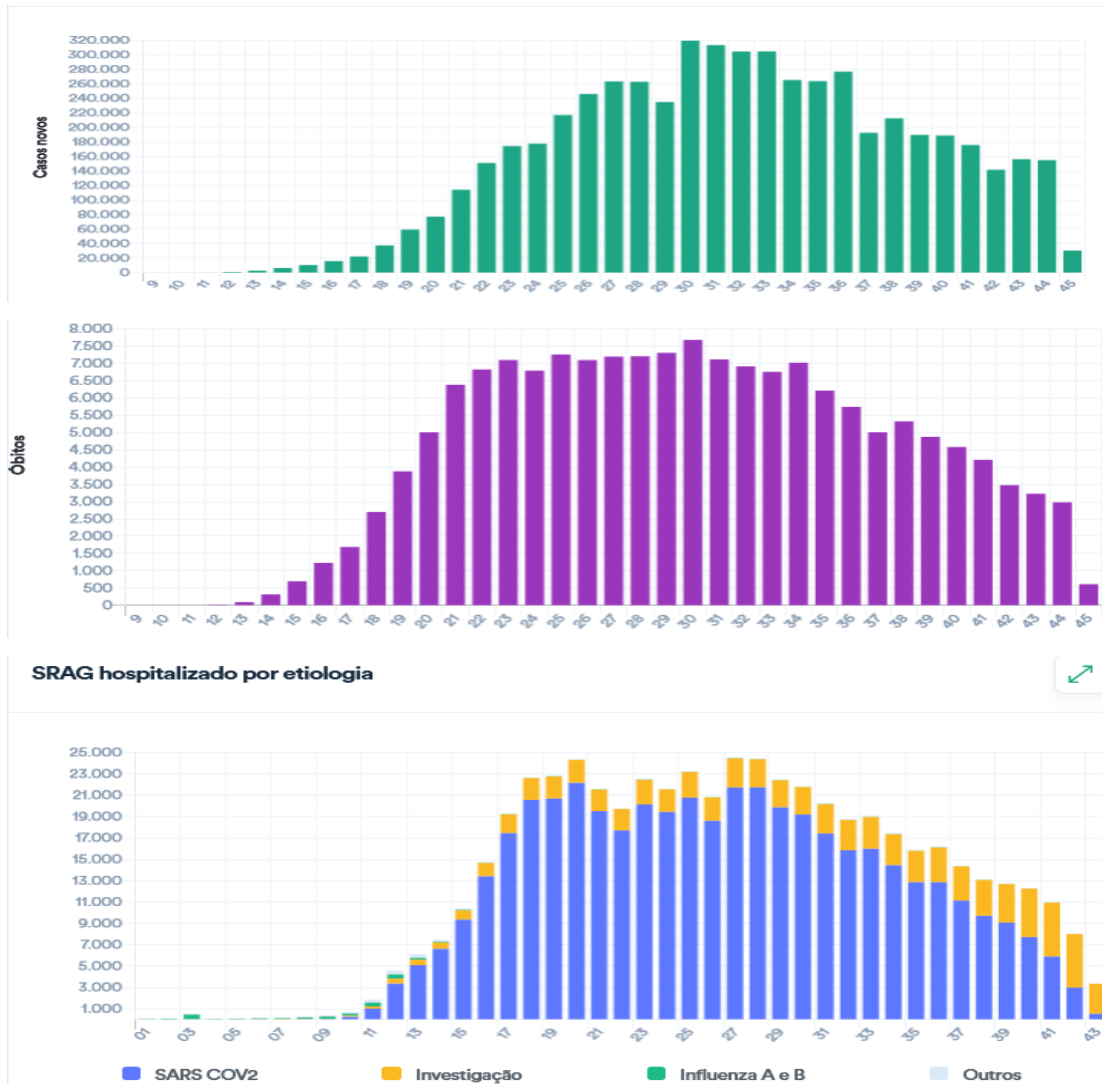
## 1. SITUAÇÃO DA COVID-19 NO MUNDO, BRASIL E MINAS GERAIS

### 1.1 Situação no Mundo: Total de casos e óbitos distribuídos por semana epidemiológica.



Fonte: <https://covid19.who.int/>, consultado em 10/11/2020 20:40

## 1.2 Situação no Brasil e Sudeste: Casos confirmados, óbitos segundo semana epidemiológica.



Fonte: <https://covid.saude.gov.br/atualizado em 03/11/2020 21:50>

## 1.2 Situação Comparada

Local	Casos	Óbitos	Letalidade	Incidência /100mil hab.	Mortalidade /100mil hab.
Mundo	46.840.783	1.204.028	2,57%	600,8	15,4
Brasil	5.566.049	160.496	2,88%	2.648,6	76,4
Região Sudeste	1.950.437	72.939	3,74%	2.207,1	82,5
Minas Gerais	361.156	9.050	2,51%	1.706,1	42,8
M. Centro Sul	6.578	124	1,89%	831,6	15,7

Fonte: OMS, MS, SES-MG, consulta em 03/11/2020

## 2. CENÁRIO DA MACRORREGIÃO

### 2.1 Distribuição dos casos e óbitos por COVID-19 por microrregião integrante.

**Distribuição de população, casos, óbitos, incidência, mortalidade e letalidade por COVID-19 na Macrorregião Centro Sul, 2020.**

Microrregião / município	População	Casos	Óbitos	Incidência	Mortalidade	Letalidade
<b>Microrregião BARBACENA</b>	<b>238.637</b>	<b>1525</b>	<b>30</b>	<b>639,0</b>	<b>12,6</b>	<b>1,97%</b>
ALFREDO VASCONCELOS	6.907	18	1	260,6	14,5	5,56%
ALTO RIO DOCE	11.000	76	2	690,9	18,2	2,63%
ANTONIO CARLOS	11.445	76	2	664,0	17,5	2,63%
BARBACENA	137.313	1105	21	804,7	15,3	1,90%
CAPELA NOVA	4.653	14	1	300,9	21,5	7,14%
CARANDAI	25.501	146	3	572,5	11,8	2,05%
CIPOTANEA	6.787	21	0	309,4	0,0	0,00%
DESTERRO DO MELO	2.901	9	0	310,2	0,0	0,00%
IBERTIOGA	5.021	1	0	19,9	0,0	0,00%
PAIVA	1.529	2	0	130,8	0,0	0,00%
RESSAQUINHA	4.808	6	0	124,8	0,0	0,00%
SANTA BARBARA DO TUGURIO	4.430	5	0	112,9	0,0	0,00%
SANTA RITA DE IBITIPOCA	3.425	1	0	29,2	0,0	0,00%
SANTANA DO GARAMBEU	2.458	5	0	203,4	0,0	0,00%
SENHORA DOS REMEDIOS	10.459	40	0	382,4	0,0	0,00%
<b>Microrregião CONGONHAS</b>	<b>125.453</b>	<b>2171</b>	<b>26</b>	<b>1730,5</b>	<b>20,7</b>	<b>1,20%</b>
CONGONHAS	54.762	1476	16	2695,3	29,2	1,08%
DESTERRO DE ENTRE RIOS	7.243	47	1	648,9	13,8	2,13%
ENTRE RIOS DE MINAS	15.298	58	2	379,1	13,1	3,45%
JECEABA	4.912	34	2	692,2	40,7	5,88%
OURO BRANCO	39.500	535	5	1354,4	12,7	0,93%
SAO BRAS DO SUACUI	3.738	21	0	561,8	0,0	0,00%
<b>Microrregião CONSELHEIRO LAFAIETE</b>	<b>186.232</b>	<b>1449</b>	<b>30</b>	<b>778,1</b>	<b>16,1</b>	<b>2,07%</b>
CARANAIBA	3.183	7	1	219,9	31,4	14,29%
CASA GRANDE	2.257	2	1	88,6	44,3	50,00%
CATAS ALTAS DA NORUEGA	3.641	18	0	494,4	0,0	0,00%
CONSELHEIRO LAFAIETE	128.589	1225	14	952,6	10,9	1,14%
CRISTIANO OTONI	5.150	45	1	873,8	19,4	2,22%
ITAVERAVA	5.419	10	0	184,5	0,0	0,00%
LAMIM	3.391	6	0	176,9	0,0	0,00%
PIRANGA	17.626	87	9	493,6	51,1	10,34%
QUELUZITO	1.939	10	2	515,7	103,1	20,00%
RIO ESPERA	5.474	24	2	438,4	36,5	8,33%
SANTANA DOS MONTES	3.777	8	0	211,8	0,0	0,00%
SENHORA DE OLIVEIRA	5.786	7	0	121,0	0,0	0,00%
<b>Microrregião SAO JOAO DEL REI</b>	<b>240.651</b>	<b>1674</b>	<b>42</b>	<b>695,6</b>	<b>17,5</b>	<b>2,51%</b>
BARROSO	20.810	193	2	927,4	9,6	1,04%
BOM SUCESSO	17.603	51	1	289,7	5,7	1,96%
CONCEICAO DA BARRA DE MINAS	3.954	54	0	1365,7	0,0	0,00%
CORONEL XAVIER CHAVES	3.434	17	0	495,0	0,0	0,00%
DORES DE CAMPOS	10.153	86	2	847,0	19,7	2,33%
IBITURUNA	2.989	4	0	133,8	0,0	0,00%
LAGOA DOURADA	13.009	62	2	476,6	15,4	3,23%
MADRE DE DEUS DE MINAS	5.098	51	1	1000,4	19,6	1,96%
NAZARENO	8.608	21	1	244,0	11,6	4,76%
PIEADADE DO RIO GRANDE	4.497	29	2	644,9	44,5	6,90%
PRADOS	9.031	26	2	287,9	22,1	7,69%
RESENDE COSTA	11.500	73	0	634,8	0,0	0,00%
RITAPOLIS	4.604	8	0	173,8	0,0	0,00%
SANTA CRUZ DE MINAS	8.604	73	4	848,4	46,5	5,48%
SAO JOAO DEL REI	90.082	848	21	941,4	23,3	2,48%
SAO TIAGO	10.941	27	3	246,8	27,4	11,11%
SAO VICENTE DE MINAS	7.753	19	0	245,1	0,0	0,00%
TIRADENTES	7.981	32	1	401,0	12,5	3,13%
<b>Macrorregião Centro sul</b>	<b>790.973</b>	<b>6819</b>	<b>128</b>	<b>862,1</b>	<b>16,2</b>	<b>1,88%</b>

Fonte: SES-MG Painel, consulta em 10/11/2020

## Distribuição dos casos de COVID-19 segundo mês e município na Macrorregião Centro Sul, 2020.

Microrregião /município	Março	Abril	Maio	Junho	Julho	Agosto	Set.	Out.	Nov.	Total
<b>Microrregião BARBACENA</b>		5	270	204	242	265	287	200	52	1525
ALFREDO VASCONCELOS			2	1	9	4	1	0	1	18
ALTO RIO DOCE			2	52	3	3	10	4	2	76
ANTONIO CARLOS				12	8	25	23	7	1	76
BARBACENA		5	261	85	160	167	229	164	34	1105
CAPELA NOVA				1	1	0	3	9	0	14
CARANDAI			5	31	44	40	15	10	1	146
CIPOTANEA				10	8	2	1	0	0	21
DESTERRO DO MELO				2	2	4	1	0	0	9
IBERTIOGA					0	1	0	0	0	1
PAIVA				2	0	0	0	0	0	2
RESSAQUINHA					1	4	0	0	1	6
SANTA BARBARA DO TUGURIO				5	0	0	0	0	0	5
SANTA RITA DE IBITIPOCA					1	0	0	0	0	1
SANTANA DO GARAMBEU					0	0	4	1	0	5
SENHORA DOS REMEDIOS				3	5	15	0	5	12	40
<b>Microrregião CONGONHAS</b>		3	37	120	313	523	596	471	108	2171
CONGONHAS			21	56	164	355	487	331	62	1476
DESTERRO DE ENTRE RIOS				3	21	17	2	4	0	47
ENTRE RIOS DE MINAS				4	14	13	22	4	1	58
JECEABA	1	2	4	6	8	6	4	4	3	34
OURO BRANCO			14	52	106	123	75	126	39	535
SAO BRAS DO SUACUI	2		1	2	7	4	2	3	21	
<b>Microrregião CONSELHEIRO LAFAIETE</b>		13	31	145	237	245	289	404	85	1449
CARANAIBA			2	1	3	1	0	0	0	7
CASA GRANDE					0	1	1	0	0	2
CATAS ALTAS DA NORUEGA			1	12	4	0	1	0	0	18
CONSELHEIRO LAFAIETE		13	16	86	218	205	247	357	83	1225
CRISTIANO OTONI					2	8	19	15	1	45
ITAVERAVA				3	2	4	1	0	0	10
LAMIM				1	1	4	0	0	0	6
PIRANGA			11	35	0	10	11	19	1	87
QUELUZITO					0	0	0	10	0	10
RIO ESPERA			1	2	7	5	7	2	0	24
SANTANA DOS MONTES					0	7	1	0	0	8
SENHORA DE OLIVEIRA				5	0	0	1	1	0	7
<b>Microrregião SÃO JOÃO DEL REI</b>	2	6	38	246	439	257	421	219	46	1674
BARROSO			2	11	85	24	40	28	3	193
BOM SUCESSO				6	14	8	9	4	10	51
CONCEICAO DA BARRA DE MINAS				2	6	12	34	0	0	54
CORONEL XAVIER CHAVES				8	2	2	3	2	0	17
DORES DE CAMPOS				1	5	9	68	3	0	86
IBITURUNA				1	1	0	0	0	2	4
LAGOA DOURADA				7	15	7	20	7	6	62
MADRE DE DEUS DE MINAS			1	1	41	6	1	1	0	51
NAZARENO	1			3	4	7	1	5	0	21
PIEDADE DO RIO GRANDE				2	16	11	0	0	0	29
PRADOS				4	1	11	8	2	0	26
RESENDE COSTA				7	6	15	11	33	1	73
RITAPOLIS					7	0	1	0	0	8
SANTA CRUZ DE MINAS			4	12	26	15	8	8	0	73
SAO JOAO DEL REI	2	5	28	170	198	116	194	114	21	848
SAO TIAGO				5	3	1	13	5	0	27
SAO VICENTE DE MINAS			3	2	2	9	0	0	3	19
TIRADENTES				4	7	4	10	7	0	32
<b>Macrorregião Centro Sul</b>	<b>2</b>	<b>27</b>	<b>376</b>	<b>715</b>	<b>1231</b>	<b>1290</b>	<b>1593</b>	<b>1294</b>	<b>291</b>	<b>6819</b>

Fonte: SES-MG Painel, consulta em 10/11/2020. Valores negativos são correções de meses anteriores.

## Incidência de casos de COVID-19 por 100.000 habitantes segundo mês e município na Macrorregião Centro Sul, 2020.

Microrregião / município	Março	Abril	Maió	Junho	Julho	Agosto	Set.	Out.	Nov.	Total
<b>Microrregião BARBACENA</b>	0,0	2,1	113,1	85,5	101,4	111,0	120,3	83,8	21,8	639,0
ALFREDO VASCONCELOS	0,0	0,0	29,0	14,5	130,3	57,9	14,5	0,0	14,5	260,6
ALTO RIO DOCE	0,0	0,0	18,2	472,7	27,3	27,3	90,9	36,4	18,2	690,9
ANTONIO CARLOS	0,0	0,0	0,0	104,8	69,9	218,4	201,0	61,2	8,7	664,0
BARBACENA	0,0	3,6	190,1	61,9	116,5	121,6	166,8	119,4	24,8	804,7
CAPELA NOVA	0,0	0,0	0,0	21,5	21,5	0,0	64,5	193,4	0,0	300,9
CARANDAI	0,0	0,0	19,6	121,6	172,5	156,9	58,8	39,2	3,9	572,5
CIPOTANEA	0,0	0,0	0,0	147,3	117,9	29,5	14,7	0,0	0,0	309,4
DESTERRO DO MELO	0,0	0,0	0,0	68,9	68,9	137,9	34,5	0,0	0,0	310,2
IBERTIOGA	0,0	0,0	0,0	0,0	0,0	19,9	0,0	0,0	0,0	19,9
PAIVA	0,0	0,0	0,0	130,8	0,0	0,0	0,0	0,0	0,0	130,8
RESSAQUINHA	0,0	0,0	0,0	0,0	20,8	83,2	0,0	0,0	20,8	124,8
SANTA BARBARA DO TUGURIO	0,0	0,0	0,0	112,9	0,0	0,0	0,0	0,0	0,0	112,9
SANTA RITA DE IBITIPOCA	0,0	0,0	0,0	0,0	29,2	0,0	0,0	0,0	0,0	29,2
SANTANA DO GARAMBEU	0,0	0,0	0,0	0,0	0,0	0,0	162,7	40,7	0,0	203,4
SENHORA DOS REMEDIOS	0,0	0,0	0,0	28,7	47,8	143,4	0,0	47,8	114,7	382,4
<b>Microrregião CONGONHAS</b>	0,0	2,4	29,5	95,7	249,5	416,9	475,1	375,4	86,1	1730,5
CONGONHAS	0,0	0,0	38,3	102,3	299,5	648,3	889,3	604,4	113,2	2695,3
DESTERRO DE ENTRE RIOS	0,0	0,0	0,0	41,4	289,9	234,7	27,6	55,2	0,0	648,9
ENTRE RIOS DE MINAS	0,0	0,0	0,0	26,1	91,5	85,0	143,8	26,1	6,5	379,1
JECEABA	0,0	20,4	40,7	81,4	122,1	162,9	122,1	81,4	61,1	692,2
OURO BRANCO	0,0	0,0	35,4	131,6	268,4	311,4	189,9	319,0	98,7	1354,4
SAO BRAS DO SUACUI	0,0	53,5	0,0	26,8	53,5	187,3	107,0	53,5	80,3	561,8
<b>Microrregião CONSELHEIRO LAFAIETE</b>	0,0	7,0	16,6	77,9	127,3	131,6	155,2	216,9	45,6	778,1
CARANAIBA	0,0	0,0	62,8	31,4	94,3	31,4	0,0	0,0	0,0	219,9
CASA GRANDE	0,0	0,0	0,0	0,0	0,0	44,3	44,3	0,0	0,0	88,6
CATAS ALTAS DA NORUEGA	0,0	0,0	27,5	329,6	109,9	0,0	27,5	0,0	0,0	494,4
CONSELHEIRO LAFAIETE	0,0	10,1	12,4	66,9	169,5	159,4	192,1	277,6	64,5	952,6
CRISTIANO OTONI	0,0	0,0	0,0	0,0	38,8	155,3	368,9	291,3	19,4	873,8
ITAVERAVA	0,0	0,0	0,0	55,4	36,9	73,8	18,5	0,0	0,0	184,5
LAMIM	0,0	0,0	0,0	29,5	29,5	118,0	0,0	0,0	0,0	176,9
PIRANGA	0,0	0,0	62,4	198,6	0,0	56,7	62,4	107,8	5,7	493,6
QUELUZITO	0,0	0,0	0,0	0,0	0,0	0,0	0,0	515,7	0,0	515,7
RIO ESPERA	0,0	0,0	18,3	36,5	127,9	91,3	127,9	36,5	0,0	438,4
SANTANA DOS MONTES	0,0	0,0	0,0	0,0	0,0	185,3	26,5	0,0	0,0	211,8
SENHORA DE OLIVEIRA	0,0	0,0	0,0	86,4	0,0	0,0	17,3	17,3	0,0	121,0
<b>Microrregião SÃO JOÃO DEL REI</b>	0,8	2,5	15,8	102,2	182,4	106,8	174,9	91,0	19,1	695,6
BARROSO	0,0	0,0	9,6	52,9	408,5	115,3	192,2	134,6	14,4	927,4
BOM SUCESSO	0,0	0,0	0,0	34,1	79,5	45,4	51,1	22,7	56,8	289,7
CONCEICAO DA BARRA DE MINAS	0,0	0,0	0,0	50,6	151,7	303,5	859,9	0,0	0,0	1365,7
CORONEL XAVIER CHAVES	0,0	0,0	0,0	233,0	58,2	58,2	87,4	58,2	0,0	495,0
DORES DE CAMPOS	0,0	0,0	0,0	9,8	49,2	88,6	669,8	29,5	0,0	847,0
IBITURUNA	0,0	0,0	0,0	33,5	33,5	0,0	0,0	0,0	66,9	133,8
LAGOA DOURADA	0,0	0,0	0,0	53,8	115,3	53,8	153,7	53,8	46,1	476,6
MADRE DE DEUS DE MINAS	0,0	0,0	19,6	19,6	804,2	117,7	19,6	19,6	0,0	1000,4
NAZARENO	0,0	11,6	0,0	34,9	46,5	81,3	11,6	58,1	0,0	244,0
PIEDADE DO RIO GRANDE	0,0	0,0	0,0	44,5	355,8	244,6	0,0	0,0	0,0	644,9
PRADOS	0,0	0,0	0,0	44,3	11,1	121,8	88,6	22,1	0,0	287,9
RESENDE COSTA	0,0	0,0	0,0	60,9	52,2	130,4	95,7	287,0	8,7	634,8
RITAPOLIS	0,0	0,0	0,0	0,0	152,0	0,0	21,7	0,0	0,0	173,8
SANTA CRUZ DE MINAS	0,0	0,0	46,5	139,5	302,2	174,3	93,0	93,0	0,0	848,4
SAO JOAO DEL REI	2,2	5,6	31,1	188,7	219,8	128,8	215,4	126,6	23,3	941,4
SAO TIAGO	0,0	0,0	0,0	45,7	27,4	9,1	118,8	45,7	0,0	246,8
SAO VICENTE DE MINAS	0,0	0,0	38,7	25,8	25,8	116,1	0,0	0,0	38,7	245,1
TIRADENTES	0,0	0,0	0,0	50,1	87,7	50,1	125,3	87,7	0,0	401,0
<b>Macrorregião Centro Sul</b>	0,3	3,4	47,5	90,4	155,6	163,1	201,4	163,6	36,8	862,1

Fonte: SES-MG Painel, consulta em 10/11/2020. Valores negativos são correções de meses anteriores.



**Distribuição dos casos de COVID-19 segundo semana epidemiológica e município na Macrorregião Centro Sul, 2020.**

Microrregião /município	34	35	36	37	38	39	40	41	42	43	44	45
<b>Microrregião BARBACENA</b>	<b>72</b>	<b>47</b>	<b>88</b>	<b>47</b>	<b>69</b>	<b>90</b>	<b>38</b>	<b>49</b>	<b>44</b>	<b>53</b>	<b>42</b>	<b>47</b>
ALFREDO VASCONCELOS	2	1	1	0	0	0	0	0	0	0	0	1
ALTO RIO DOCE	1	0	0	2	7	1	0	1	1	2	0	0
ANTONIO CARLOS	4	16	6	2	10	3	6	2	1	2	0	1
BARBACENA	56	27	78	40	45	79	27	39	38	45	32	34
CAPELA NOVA	0	0	0	0	0	2	1	2	2	1	4	0
CARANDAI	8	1	1	3	6	3	2	5	1	3	1	0
CIPOTANEA	0	0	0	0	1	0	0	0	0	0	0	0
DESTERRO DO MELO	1	1	1	0	0	0	0	0	0	0	0	0
IBERTIOGA	0	1	0	0	0	0	0	0	0	0	0	0
PAIVA	0	0	0	0	0	0	0	0	0	0	0	0
RESSAQUINHA	0	0	1	0	0	0	0	0	0	0	0	1
SANTA BARBARA DO TUGURIO	0	0	0	0	0	0	0	0	0	0	0	0
SANTA RITA DE IBITIPOCA	0	0	0	0	0	0	0	0	0	0	0	0
SANTANA DO GARAMBEU	0	0	0	0	0	2	2	0	1	0	0	0
SENHORA DOS REMEDIOS	0	0	0	0	0	0	0	0	0	0	5	10
<b>Microrregião CONGONHAS</b>	<b>113</b>	<b>156</b>	<b>138</b>	<b>129</b>	<b>108</b>	<b>173</b>	<b>118</b>	<b>111</b>	<b>93</b>	<b>128</b>	<b>95</b>	<b>74</b>
CONGONHAS	79	125	111	103	78	153	98	87	67	76	70	42
DESTERRO DE ENTRE RIOS	0	4	0	0	1	1	0	2	2	0	0	0
ENTRE RIOS DE MINAS	2	8	4	7	8	1	2	1	1	0	2	0
JECEABA	4	0	0	2	3	1	1	0	1	1	1	3
OURO BRANCO	26	17	23	16	17	15	17	21	21	50	22	27
SAO BRAS DO SUACUI	2	2	0	1	1	2	0	0	1	1	0	2
<b>Microrregião CONSELHEIRO LAFAIETE</b>	<b>64</b>	<b>65</b>	<b>62</b>	<b>68</b>	<b>86</b>	<b>75</b>	<b>62</b>	<b>87</b>	<b>84</b>	<b>93</b>	<b>93</b>	<b>62</b>
CARANAIBA	0	0	0	0	0	0	0	0	0	0	0	0
CASA GRANDE	0	1	1	0	0	0	0	0	0	0	0	0
CATAS ALTAS DA NORUEGA	0	0	0	1	0	0	0	0	0	0	0	0
CONSELHEIRO LAFAIETE	51	47	48	57	76	69	57	76	67	86	85	62
CRISTIANO OTONI	0	5	6	5	6	1	3	9	2	2	0	0
ITAVERAVA	2	0	0	0	1	0	0	0	0	0	0	0
LAMIM	2	1	0	0	0	0	0	0	0	0	0	0
PIRANGA	7	2	6	1	3	1	0	1	9	3	6	0
QUELUZITO	0	0	0	0	0	0	2	1	5	1	1	0
RIO ESPERA	1	4	1	3	0	3	0	0	1	1	0	0
SANTANA DOS MONTES	1	5	0	1	0	0	0	0	0	0	0	0
SENHORA DE OLIVEIRA	0	0	0	0	0	1	0	0	0	0	1	0
<b>Microrregião SÃO JOÃO DEL REI</b>	<b>62</b>	<b>61</b>	<b>88</b>	<b>89</b>	<b>94</b>	<b>117</b>	<b>87</b>	<b>50</b>	<b>43</b>	<b>31</b>	<b>56</b>	<b>32</b>
BARROSO	6	5	10	3	13	13	16	9	1	3	1	3
BOM SUCESSO	0	5	3	3	1	2	0	0	0	4	0	4
CONCEICAO DA BARRA DE MINAS	0	7	25	7	0	2	0	0	0	0	0	0
CORONEL XAVIER CHAVES	0	1	1	0	0	1	1	1	1	0	0	0
DORES DE CAMPOS	1	4	5	29	10	20	4	3	0	0	0	0
IBITURUNA	0	0	0	0	0	0	0	0	0	0	0	1
LAGOA DOURADA	2	1	5	4	9	2	1	0	5	0	2	5
MADRE DE DEUS DE MINAS	3	2	0	0	1	0	0	1	0	0	0	0
NAZARENO	3	2	1	0	0	0	0	0	0	1	4	0
PIEDADE DO RIO GRANDE	0	1	0	0	0	0	0	0	0	0	0	0
PRADOS	3	1	2	2	1	4	-1	0	2	0	0	0
RESENDE COSTA	6	3	6	2	1	2	2	1	3	2	27	1
RITAPOLIS	0	0	0	1	0	0	0	0	0	0	0	0
SANTA CRUZ DE MINAS	4	5	1	1	3	3	0	4	0	0	4	0
SAO JOAO DEL REI	31	23	29	33	45	63	58	28	26	19	18	15
SAO TIAGO	0	1	0	0	10	1	2	0	3	2	0	0
SAO VICENTE DE MINAS	2	0	0	0	0	0	0	0	0	0	0	3
TIRADENTES	1	0	0	4	0	4	4	3	2	0	0	0
<b>Macrorregião Centro Sul</b>	<b>311</b>	<b>329</b>	<b>376</b>	<b>333</b>	<b>357</b>	<b>455</b>	<b>305</b>	<b>297</b>	<b>264</b>	<b>305</b>	<b>286</b>	<b>215</b>

Fonte: SES-MG Painel, consulta em 10/11/2020 Nota: Valores negativos são correções de semanas anteriores.



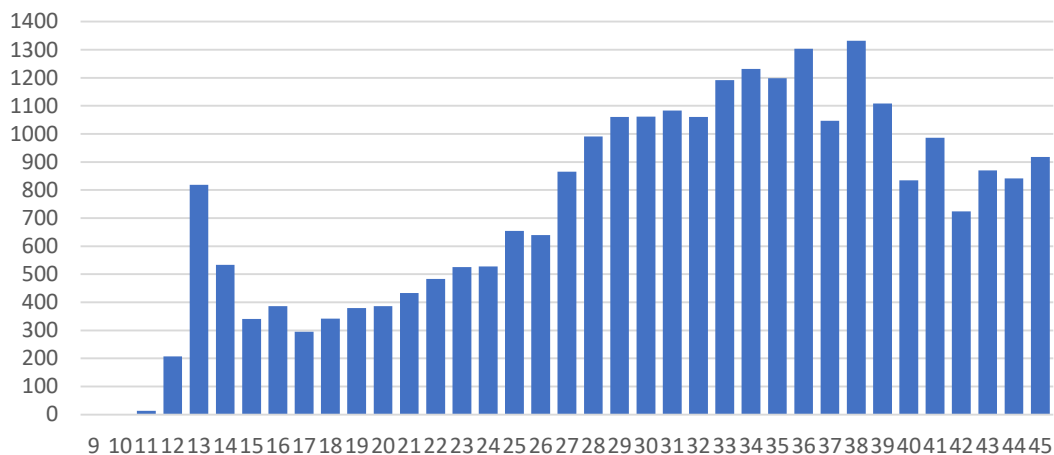
**Incidência dos casos de COVID-19 segundo semana epidemiológica e município na Macrorregião Centro Sul, 2020.**

Microrregião /município	34	35	36	37	38	39	40	41	42	43	44	45
<b>Microrregião BARBACENA</b>	30,2	19,7	36,9	19,7	28,9	37,7	15,9	20,5	18,4	22,2	17,6	19,7
ALFREDO VASCONCELOS	29,0	14,5	14,5	0,0	0,0	0,0	0,0	0,0	0,0	0,0	0,0	14,5
ALTO RIO DOCE	9,1	0,0	0,0	18,2	63,6	9,1	0,0	9,1	9,1	18,2	0,0	0,0
ANTONIO CARLOS	34,9	139,8	52,4	17,5	87,4	26,2	52,4	17,5	8,7	17,5	0,0	8,7
BARBACENA	40,8	19,7	56,8	29,1	32,8	57,5	19,7	28,4	27,7	32,8	23,3	24,8
CAPELA NOVA	0,0	0,0	0,0	0,0	0,0	43,0	21,5	43,0	43,0	21,5	86,0	0,0
CARANDAI	31,4	3,9	3,9	11,8	23,5	11,8	7,8	19,6	3,9	11,8	3,9	0,0
CIPOTANEA	0,0	0,0	0,0	0,0	14,7	0,0	0,0	0,0	0,0	0,0	0,0	0,0
DESTERRO DO MELO	34,5	34,5	34,5	0,0	0,0	0,0	0,0	0,0	0,0	0,0	0,0	0,0
IBERTIOGA	0,0	19,9	0,0	0,0	0,0	0,0	0,0	0,0	0,0	0,0	0,0	0,0
PAIVA	0,0	0,0	0,0	0,0	0,0	0,0	0,0	0,0	0,0	0,0	0,0	0,0
RESSAQUINHA	0,0	0,0	20,8	0,0	0,0	0,0	0,0	0,0	0,0	0,0	0,0	20,8
SANTA BARBARA DO TUGURIO	0,0	0,0	0,0	0,0	0,0	0,0	0,0	0,0	0,0	0,0	0,0	0,0
SANTA RITA DE IBITIPOCA	0,0	0,0	0,0	0,0	0,0	0,0	0,0	0,0	0,0	0,0	0,0	0,0
SANTANA DO GARAMBEU	0,0	0,0	0,0	0,0	0,0	81,4	81,4	0,0	40,7	0,0	0,0	0,0
SENHORA DOS REMEDIOS	0,0	0,0	0,0	0,0	0,0	0,0	0,0	0,0	0,0	0,0	47,8	95,6
<b>Microrregião CONGONHAS</b>	90,1	124,3	110,0	102,8	86,1	137,9	94,1	88,5	74,1	102,0	75,7	59,0
CONGONHAS	144,3	228,3	202,7	188,1	142,4	279,4	179,0	158,9	122,3	138,8	127,8	76,7
DESTERRO DE ENTRE RIOS	0,0	55,2	0,0	0,0	13,8	13,8	0,0	27,6	27,6	0,0	0,0	0,0
ENTRE RIOS DE MINAS	13,1	52,3	26,1	45,8	52,3	6,5	13,1	6,5	6,5	0,0	13,1	0,0
JECEABA	81,4	0,0	0,0	40,7	61,1	20,4	20,4	0,0	20,4	20,4	20,4	61,1
OURO BRANCO	65,8	43,0	58,2	40,5	43,0	38,0	43,0	53,2	53,2	126,6	55,7	68,4
SAO BRAS DO SUACUI	53,5	53,5	0,0	26,8	26,8	53,5	0,0	0,0	26,8	26,8	0,0	53,5
<b>Microrregião CONSELHEIRO LAFAIETE</b>	34,4	34,9	33,3	36,5	46,2	40,3	33,3	46,7	45,1	49,9	49,9	33,3
CARANAIBA	0,0	0,0	0,0	0,0	0,0	0,0	0,0	0,0	0,0	0,0	0,0	0,0
CASA GRANDE	0,0	44,3	44,3	0,0	0,0	0,0	0,0	0,0	0,0	0,0	0,0	0,0
CATAS ALTAS DA NORUEGA	0,0	0,0	0,0	27,5	0,0	0,0	0,0	0,0	0,0	0,0	0,0	0,0
CONSELHEIRO LAFAIETE	39,7	36,6	37,3	44,3	59,1	53,7	44,3	59,1	52,1	66,9	66,1	48,2
CRISTIANO OTONI	0,0	97,1	116,5	97,1	116,5	19,4	58,3	174,8	38,8	38,8	0,0	0,0
ITAVERAVA	36,9	0,0	0,0	0,0	18,5	0,0	0,0	0,0	0,0	0,0	0,0	0,0
LAMIM	59,0	29,5	0,0	0,0	0,0	0,0	0,0	0,0	0,0	0,0	0,0	0,0
PIRANGA	39,7	11,3	34,0	5,7	17,0	5,7	0,0	5,7	51,1	17,0	34,0	0,0
QUELUZITO	0,0	0,0	0,0	0,0	0,0	0,0	103,1	51,6	257,9	51,6	51,6	0,0
RIO ESPERA	18,3	73,1	18,3	54,8	0,0	54,8	0,0	0,0	18,3	18,3	0,0	0,0
SANTANA DOS MONTES	26,5	132,4	0,0	26,5	0,0	0,0	0,0	0,0	0,0	0,0	0,0	0,0
SENHORA DE OLIVEIRA	0,0	0,0	0,0	0,0	0,0	17,3	0,0	0,0	0,0	0,0	17,3	0,0
<b>Microrregião SÃO JOÃO DEL REI</b>	25,8	25,3	36,6	37,0	39,1	48,6	36,2	20,8	17,9	12,9	23,3	13,3
BARROSO	28,8	24,0	48,1	14,4	62,5	62,5	76,9	43,2	4,8	14,4	4,8	14,4
BOM SUCESSO	0,0	28,4	17,0	17,0	5,7	11,4	0,0	0,0	0,0	22,7	0,0	22,7
CONCEICAO DA BARRA DE MINAS	0,0	177,0	632,3	177,0	0,0	50,6	0,0	0,0	0,0	0,0	0,0	0,0
CORONEL XAVIER CHAVES	0,0	29,1	29,1	0,0	0,0	29,1	29,1	29,1	29,1	0,0	0,0	0,0
DORES DE CAMPOS	9,8	39,4	49,2	285,6	98,5	197,0	39,4	29,5	0,0	0,0	0,0	0,0
IBITURUNA	0,0	0,0	0,0	0,0	0,0	0,0	0,0	0,0	0,0	0,0	0,0	33,5
LAGOA DOURADA	15,4	7,7	38,4	30,7	69,2	15,4	7,7	0,0	38,4	0,0	15,4	38,4
MADRE DE DEUS DE MINAS	58,8	39,2	0,0	0,0	19,6	0,0	0,0	19,6	0,0	0,0	0,0	0,0
NAZARENO	34,9	23,2	11,6	0,0	0,0	0,0	0,0	0,0	0,0	11,6	46,5	0,0
PIEDADE DO RIO GRANDE	0,0	22,2	0,0	0,0	0,0	0,0	0,0	0,0	0,0	0,0	0,0	0,0
PRADOS	33,2	11,1	22,1	22,1	11,1	44,3	-11,1	0,0	22,1	0,0	0,0	0,0
RESENDE COSTA	52,2	26,1	52,2	17,4	8,7	17,4	17,4	8,7	26,1	17,4	234,8	8,7
RITAPOLIS	0,0	0,0	0,0	21,7	0,0	0,0	0,0	0,0	0,0	0,0	0,0	0,0
SANTA CRUZ DE MINAS	46,5	58,1	11,6	11,6	34,9	34,9	0,0	46,5	0,0	0,0	46,5	0,0
SAO JOAO DEL REI	34,4	25,5	32,2	36,6	50,0	69,9	64,4	31,1	28,9	21,1	20,0	16,7
SAO TIAGO	0,0	9,1	0,0	0,0	91,4	9,1	18,3	0,0	27,4	18,3	0,0	0,0
SAO VICENTE DE MINAS	25,8	0,0	0,0	0,0	0,0	0,0	0,0	0,0	0,0	0,0	0,0	38,7
TIRADENTES	12,5	0,0	0,0	50,1	0,0	50,1	50,1	37,6	25,1	0,0	0,0	0,0
<b>Macrorregião Centro Sul</b>	39,3	41,6	47,5	42,1	45,1	57,5	38,6	37,5	33,4	38,6	36,2	27,2

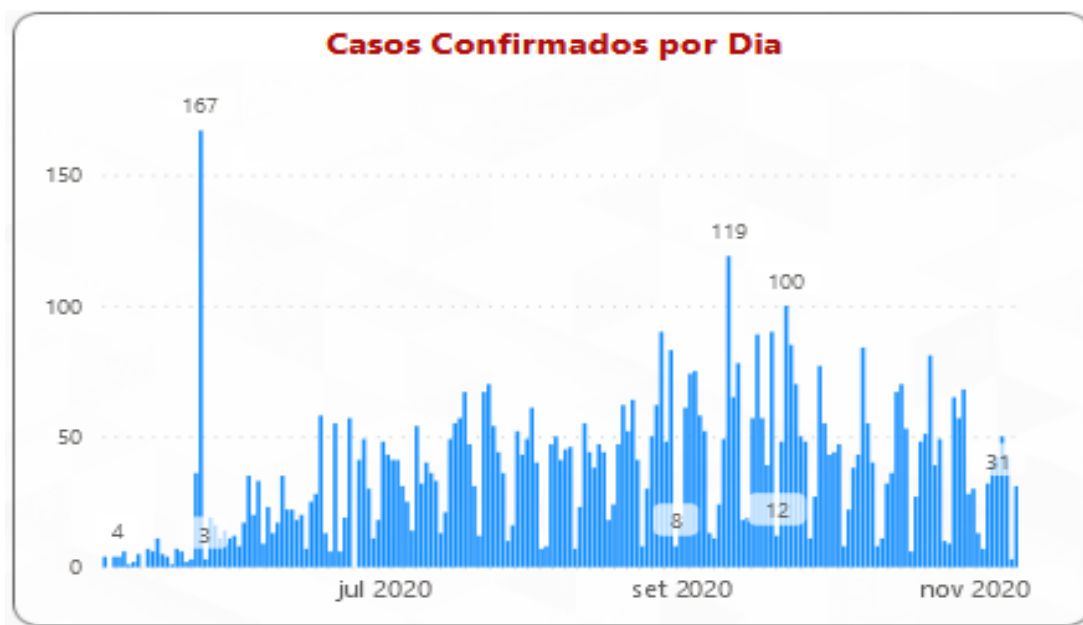
Fonte: SES-MG Painel, consulta em 10/11/2020 Nota: Valores negativos são correções de semanas anteriores.

## 2.2 Evolução do número casos confirmados e de notificados

**Casos notificados no ESUS VE com presença de ao menos um dos sintomas dentre febre, dor de garganta, tosse, dispneia, coriza, alteração gustativa ou alteração olfativa segundo semana de notificação; Macrorregião Centro Sul – MG. 2020.**



Fonte: ESUS-VE, consulta em 09/11/2020.



Fonte: SES-MG Painel, consulta em 10/11/2020. Casos confirmados por dia

## 3. SITUAÇÃO ASSISTENCIAL

### 3.1 Distribuição de leitos COVID adulto SUS segundo microrregião.

Microrregião	Enfermaria	UTI
Barbacena	60	20
Congonhas	30	10
Conselheiro Lafaiete	74	25
São João del Rei	61	28
<b>Total</b>	<b>225</b>	<b>83</b>

FONTE: SRS BRB, em 10/11/2020

## 3.2 Proporção de leitos ocupados de UTI

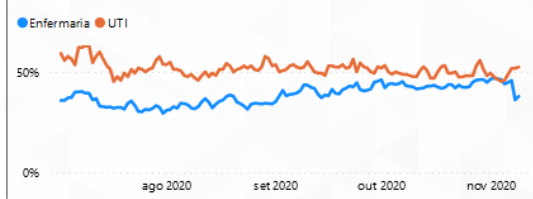
MACRORREGIÃO	PROPORÇÃO DE LEITOS UTI OCUPADOS	PROPORÇÃO OCUPADA POR COVID ▲
⊕ Noroeste	50,00%	7,32%
⊕ Triângulo Do Sul	42,31%	10,00%
⊕ Norte	40,93%	10,81%
⊕ Triângulo Do Norte	60,17%	12,03%
⊕ Oeste	50,78%	13,28%
⊕ Sul	58,16%	13,63%
☐ Centro Sul	52,38%	14,29%
⊕ Barbacena	59,09%	12,12%
⊕ São João Del Rei	50,00%	12,50%
⊕ Conselheiro Lafaiete	47,22%	13,89%
⊕ Congonhas	40,00%	40,00%
⊕ Sudeste	58,39%	16,06%
⊕ Centro	61,66%	16,48%
⊕ Jequitinhonha	42,86%	17,86%
⊕ Nordeste	60,34%	22,41%
⊕ Leste	65,71%	24,29%
⊕ Vale Do Aço	56,14%	28,51%
⊕ Leste Do Sul	64,55%	35,45%
<b>Total</b>	<b>56,92%</b>	<b>16,18%</b>

Fonte: Painel BI SES-MG, consulta em 10/11/2020.

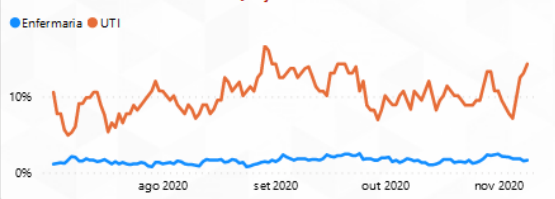
## 3.2 Proporção de leitos ocupados de Enfermaria

MACRORREGIÃO	PROPORÇÃO OCUPADA LEITOS ENFERMARIA	PROPORÇÃO OCUPADA POR COVID
<b>Centro Sul</b>	<b>39,98%</b>	<b>1,73%</b>
+ São João Del Rei	35,77%	0,00%
+ Barbacena	41,78%	1,11%
+ Congonhas	43,80%	2,19%
+ Conselheiro Lafaiete	39,87%	5,88%
<b>Jequitinhonha</b>	<b>48,54%</b>	<b>2,33%</b>
<b>Nordeste</b>	<b>46,75%</b>	<b>3,19%</b>
<b>Noroeste</b>	<b>56,34%</b>	<b>3,44%</b>
<b>Leste</b>	<b>69,72%</b>	<b>3,66%</b>
<b>Sul</b>	<b>46,06%</b>	<b>3,69%</b>
<b>Sudeste</b>	<b>52,08%</b>	<b>3,97%</b>
<b>Triângulo Do Sul</b>	<b>54,58%</b>	<b>4,28%</b>
<b>Triângulo Do Norte</b>	<b>93,63%</b>	<b>4,77%</b>
<b>Norte</b>	<b>68,92%</b>	<b>5,66%</b>
<b>Oeste</b>	<b>56,02%</b>	<b>6,31%</b>
<b>Vale Do Aço</b>	<b>78,37%</b>	<b>8,16%</b>
<b>Centro</b>	<b>76,41%</b>	<b>8,42%</b>
<b>Leste Do Sul</b>	<b>53,23%</b>	<b>9,90%</b>
<b>Total</b>	<b>63,23%</b>	<b>5,74%</b>

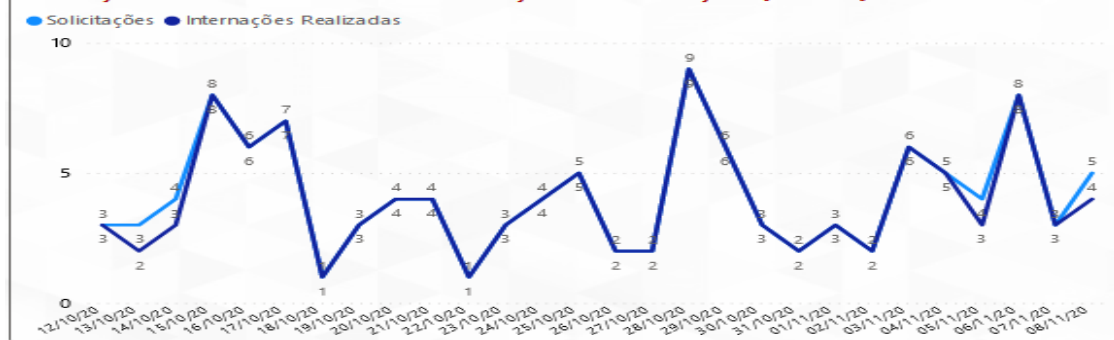
Evolução da taxa de ocupação dos leitos em produção dos leitos de Enfermaria e UTI



Evolução da participação relativa da ocupação COVID na taxa de ocupação dos leitos



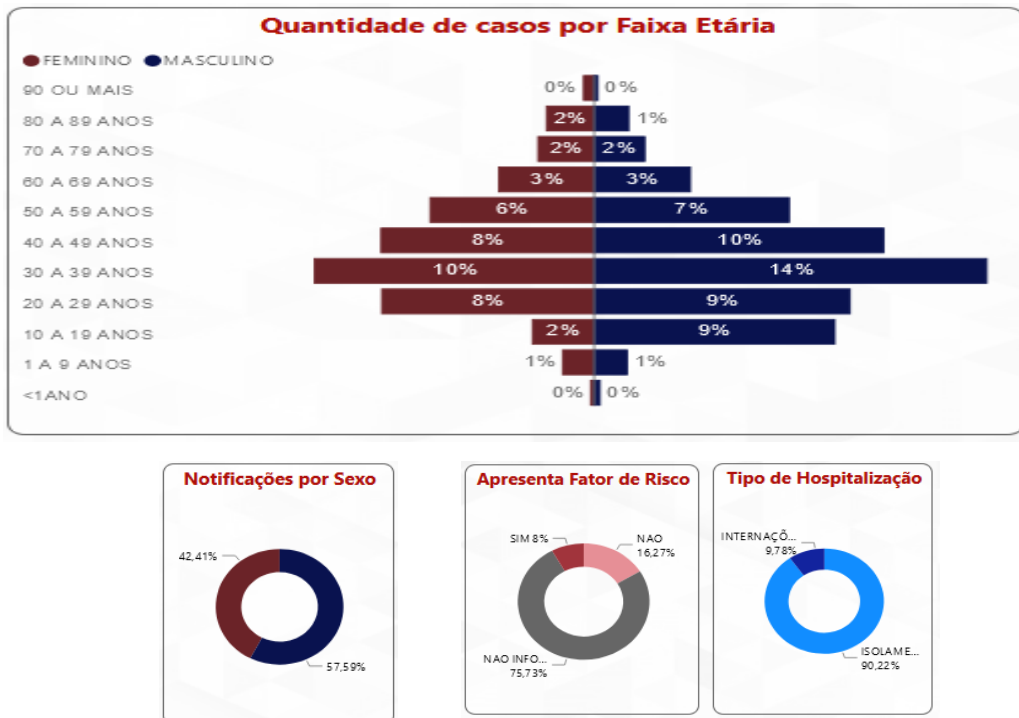
Evolução do número total de Solicitações e Internações por suspeita de COVID-19



Fonte: Painel BISES-MG, consulta em 10/11/2020. Macrorregião Centro Sul

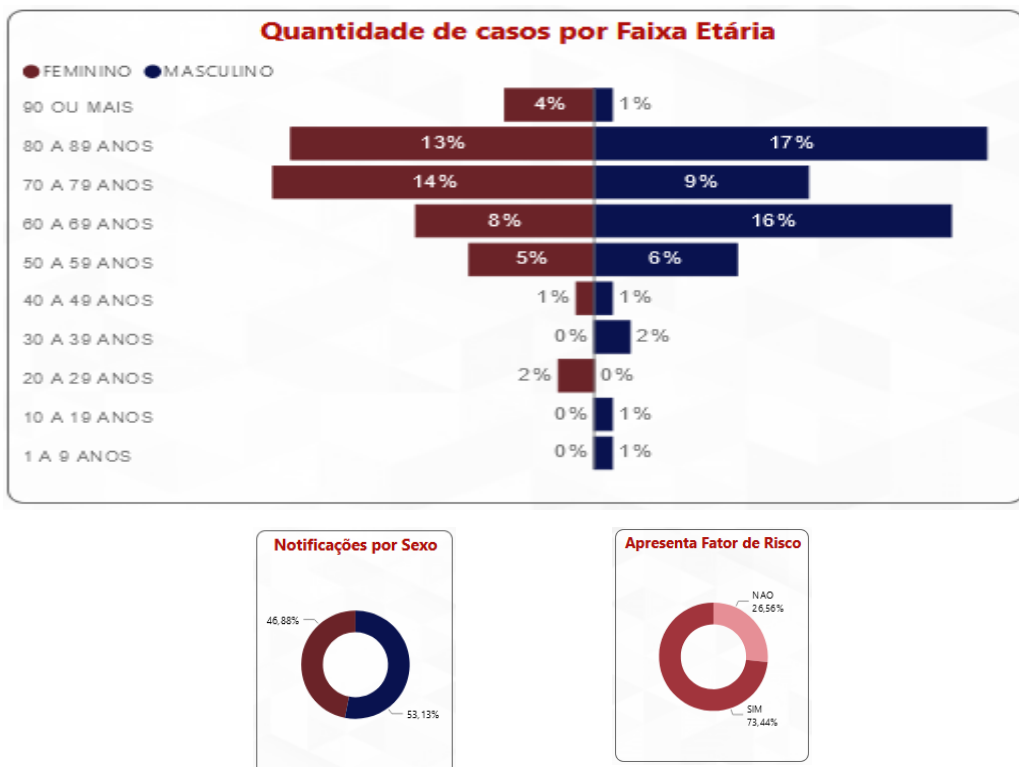
#### 4. PERFIL EPIDEMIOLÓGICO DOS CASOS CONFIRMADOS E ÓBITOS COVID-19

##### 4.1 Casos confirmados por COVID-19 por sexo, idade, fator de risco e internação



Fonte: Painel BI SES-MG, consulta em 10/11/2020.

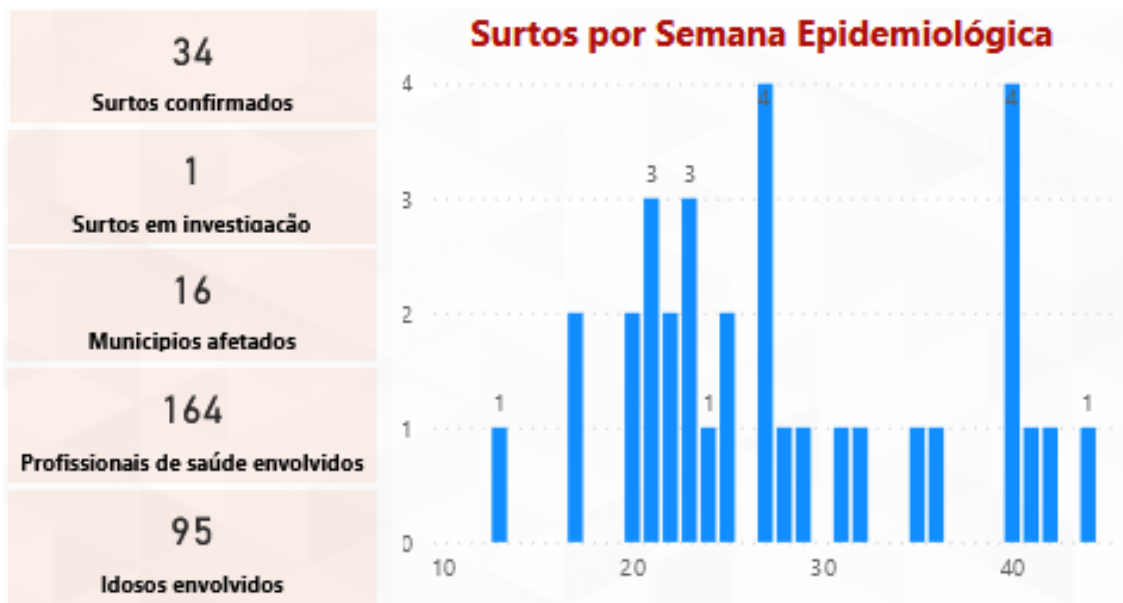
##### 4.2 Distribuição de e óbitos confirmados por COVID-19 por sexo, idade e fator de risco



Fonte: Painel BI SES-MG, consulta em 10/11/2020.

## 5. SURTOS

### 5.1 Distribuição dos surtos de Síndrome Respiratória Aguda notificados e possivelmente associados ao Covid-19

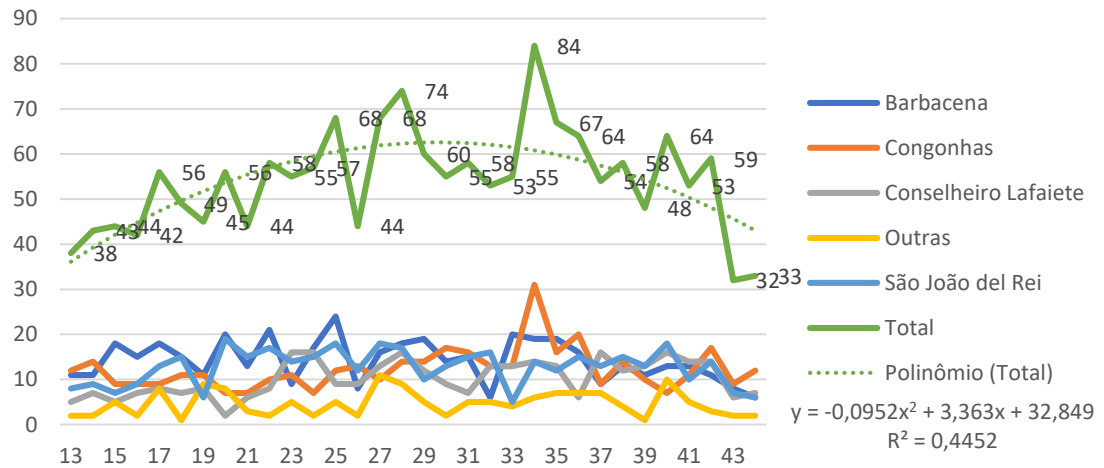


Tipo de Estabelecimento	Surtos	Casos Confirmados	Número de Expostos
EMPRESA	13	128	421
SERVICO DE SAUDE	12	233	484
ILPI	4	55	209
ESCOLA	2	241	1.304
NAO INFORMADO	1	6	
SEGURANCA PUBLICA	1	9	12
UNIDADE PRISIONAL	1	26	78
<b>Total</b>	<b>34</b>	<b>698</b>	<b>2.508</b>

Fonte: SES-MG, consulta em 10/11/2020.

## 6. SINDROME RESPIRATÓRIA AGUDA GRAVE - SRAG

### 6.1 Casos notificados de SRAG em 2020 por semanas epidemiológica e microrregião.



### 6.2 Óbitos por SRAG por semana epidemiológica e microrregião

