

BOLETIM

ESPECIAL

Macrorregião

Centro Sul

SRS Barbacena

GRS São João del Rei

Número 18

Governador do Estado de Minas Gerais

Romeu Zema Neto

Secretário de Estado de Saúde de Minas Gerais

Carlos Eduardo Amaral Pereira da Silva

Secretário de Estado Adjunto

Luiz Marcelo Cabral Tavares

Chefia de Gabinete

João Márcio Silva de Pinho

Assessora de Comunicação Social

Virgínia Cornélio da Silva

Subsecretaria de Políticas e Ações de Saúde

Marcilio Dias Magalhães

Subsecretaria de Regulação do Acesso a Serviços e Insumos de Saúde

Juliana Ávila Teixeira

Subsecretaria de Inovação e Logística em Saúde

André de Andrade Ranieri

Subsecretaria de Gestão Regional

Darlan Venâncio Thomaz Pereira

Subsecretaria de Vigilância em Saúde

Dario Brock Ramalho

Dirigentes da Regionais de Saúde

Hérica Vieira Santos

Edwalda Maria Carvalho de Assumpção

Equipe das Regionais de Saúde

Fabíola Anklin Ribas, Angélica Atala Lombelo Campos, Márcio Heitor Stelmo da Silva, Flávio Raimundo Soares, Silvania de Roman Carvalho, Ana Cristina dos Santos, Elisiane Rodrigues dos Santos, Fernando José da Silva, Renato Soares dos Reis, Tatiana Resende Carvalho, Tatiana de Matos Corrêa Canêdo, Ângela Maria Goulart Baptista, Edna Lúcia Cardozo Martin, Jaqueline das Mercês Teixeira, Jefferson Rodrigo Silveira

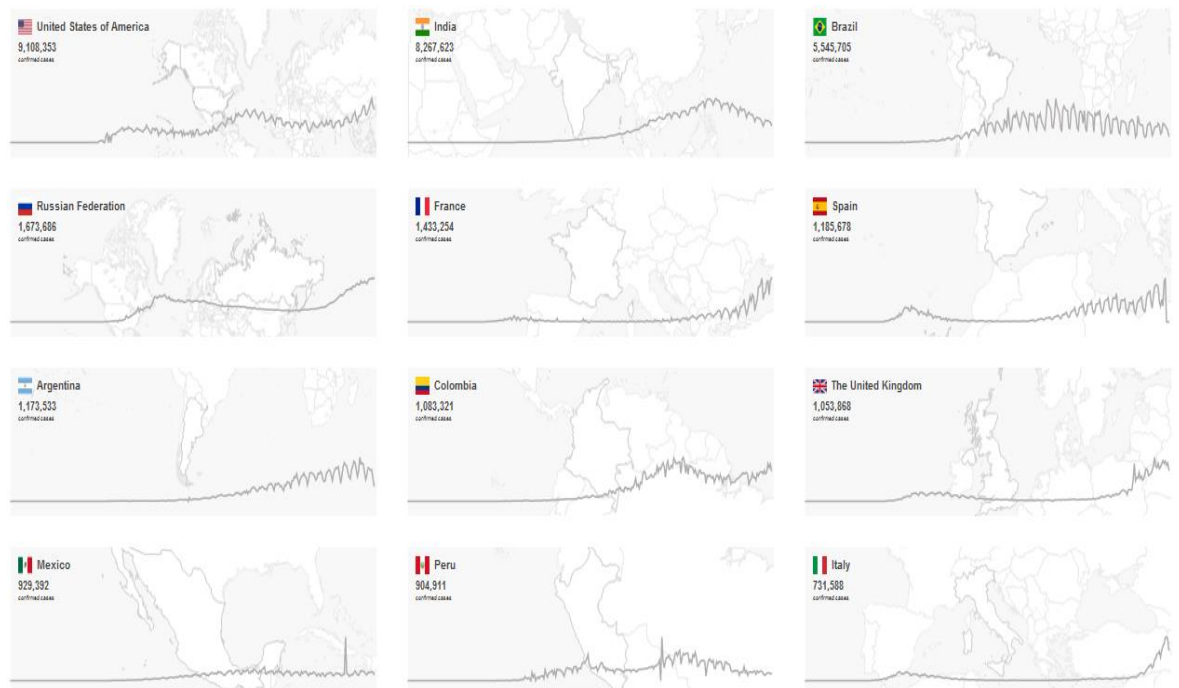
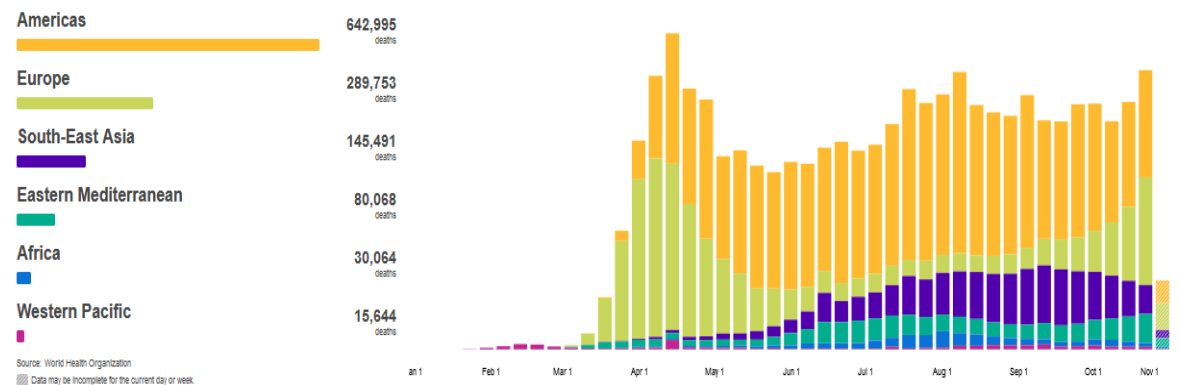
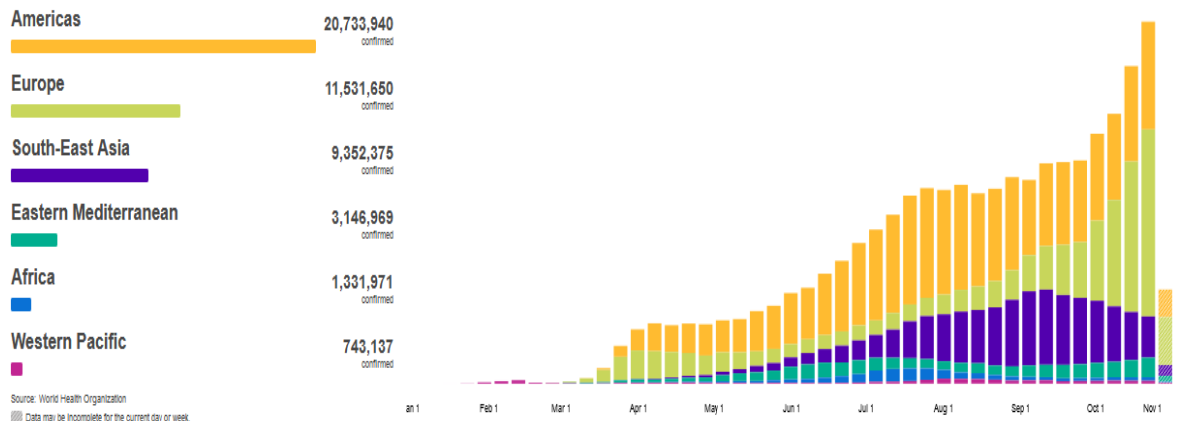


Apresentação

Este boletim tem como objetivo descrever os aspectos epidemiológicos e assistenciais relacionados aos casos de COVID-19 na macrorregião de saúde Centro Sul de Minas Gerais que compreende a Superintendência Regional de Saúde de Barbacena e Gerência Regional de Saúde de São João del Rei e orientar as ações de vigilância, prevenção e controle.

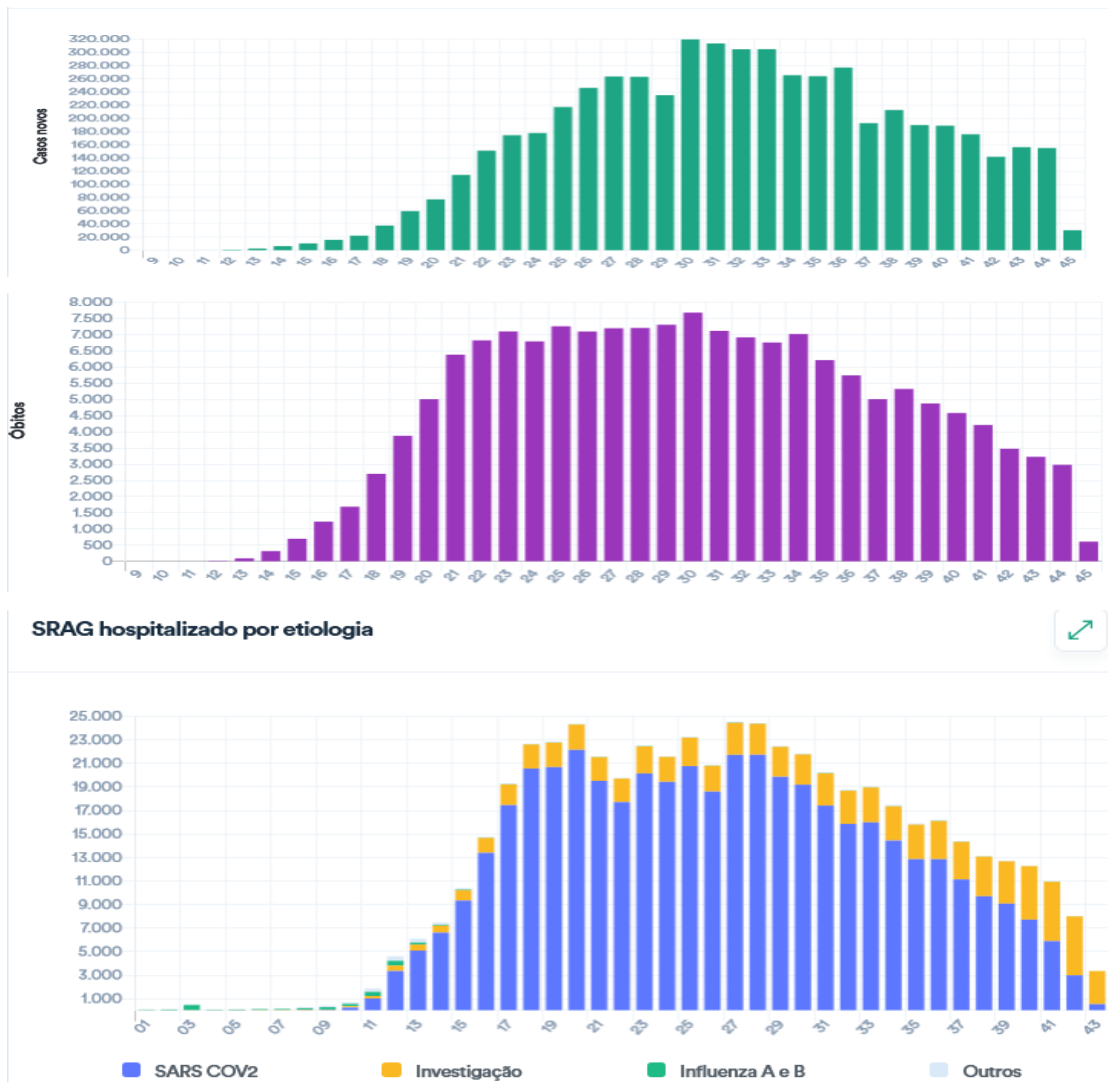
1. SITUAÇÃO DA COVID-19 NO MUNDO, BRASIL E MINAS GERAIS

1.1 Situação no Mundo: Total de casos e óbitos distribuídos por semana epidemiológica.



Fonte: <https://covid19.who.int/> consultado em 03/11/2020 21:40

1.2 Situação no Brasil e Sudeste: Casos confirmados, óbitos segundo semana epidemiológica.



Fonte: <https://covid.saude.gov.br/atualizado em 03/11/2020 21:50>

1.2 Situação Comparada

Local	Casos	Óbitos	Letalidade	Incidência /100mil hab.	Mortalidade /100mil hab.
Mundo	46.840.783	1.204.028	2,57%	600,8	15,4
Brasil	5.566.049	160.496	2,88%	2.648,6	76,4
Região Sudeste	1.950.437	72.939	3,74%	2.207,1	82,5
Minas Gerais	361.156	9.050	2,51%	1.706,1	42,8
M. Centro Sul	6.578	124	1,89%	831,6	15,7

Fonte: OMS, MS, SES-MG, consulta em 03/11/2020

2. CENÁRIO DA MACRORREGIÃO

2.1 Distribuição dos casos e óbitos por COVID-19 por microrregião integrante.

Distribuição de população, casos, óbitos, incidência, mortalidade e letalidade por COVID-19 na Macrorregião Centro Sul, 2020.

Microrregião / município	População	Casos	Óbitos	Incidência	Mortalidade	Letalidade
Microrregião BARBACENA	238.637	1479	28	619,8	11,7	1,89%
ALFREDO VASCONCELOS	6.907	17	1	246,1	14,5	5,88%
ALTO RIO DOCE	11.000	74	2	672,7	18,2	2,70%
ANTONIO CARLOS	11.445	75	2	655,3	17,5	2,67%
BARBACENA	137.313	1071	19	780,0	13,8	1,77%
CAPELA NOVA	4.653	14	1	300,9	21,5	7,14%
CARANDAI	25.501	145	3	568,6	11,8	2,07%
CIPOTANEA	6.787	21	0	309,4	0,0	0,00%
DESTERRO DO MELO	2.901	9	0	310,2	0,0	0,00%
IBERTIOGA	5.021	1	0	19,9	0,0	0,00%
PAIVA	1.529	2	0	130,8	0,0	0,00%
RESSAQUINHA	4.808	5	0	104,0	0,0	0,00%
SANTA BARBARA DO TUGURIO	4.430	5	0	112,9	0,0	0,00%
SANTA RITA DE IBITIPOCA	3.425	1	0	29,2	0,0	0,00%
SANTANA DO GARAMBEU	2.458	5	0	203,4	0,0	0,00%
SENHORA DOS REMEDIOS	10.459	34	0	325,1	0,0	0,00%
Microrregião CONGONHAS	125.453	2082	26	1659,6	20,7	1,25%
CONGONHAS	54.762	1425	16	2602,2	29,2	1,12%
DESTERRO DE ENTRE RIOS	7.243	47	1	648,9	13,8	2,13%
ENTRE RIOS DE MINAS	15.298	57	2	372,6	13,1	3,51%
JECEABA	4.912	31	2	631,1	40,7	6,45%
OURO BRANCO	39.500	503	5	1273,4	12,7	0,99%
SAO BRAS DO SUACUI	3.738	19	0	508,3	0,0	0,00%
Microrregião CONSELHEIRO LAFAIETE	186.232	1377	28	739,4	15,0	2,03%
CARANAIBA	3.183	7	1	219,9	31,4	14,29%
CASA GRANDE	2.257	2	1	88,6	44,3	50,00%
CATAS ALTAS DA NORUEGA	3.641	18	0	494,4	0,0	0,00%
CONSELHEIRO LAFAIETE	128.589	1155	13	898,2	10,1	1,13%
CRISTIANO OTONI	5.150	44	1	854,4	19,4	2,27%
ITAVERAVA	5.419	10	0	184,5	0,0	0,00%
LAMIM	3.391	6	0	176,9	0,0	0,00%
PIRANGA	17.626	86	9	487,9	51,1	10,47%
QUELUZITO	1.939	10	1	515,7	51,6	10,00%
RIO ESPERA	5.474	24	2	438,4	36,5	8,33%
SANTANA DOS MONTES	3.777	8	0	211,8	0,0	0,00%
SENHORA DE OLIVEIRA	5.786	7	0	121,0	0,0	0,00%
Microrregião SAO JOAO DEL REI	240.651	1633	42	678,6	17,5	2,57%
BARROSO	20.810	191	2	917,8	9,6	1,05%
BOM SUCESSO	17.603	41	1	232,9	5,7	2,44%
CONCEICAO DA BARRA DE MINAS	3.954	54	0	1365,7	0,0	0,00%
CORONEL XAVIER CHAVES	3.434	17	0	495,0	0,0	0,00%
DORES DE CAMPOS	10.153	86	2	847,0	19,7	2,33%
IBITURUNA	2.989	2	0	66,9	0,0	0,00%
LAGOA DOURADA	13.009	56	2	430,5	15,4	3,57%
MADRE DE DEUS DE MINAS	5.098	51	1	1000,4	19,6	1,96%
NAZARENO	8.608	21	1	244,0	11,6	4,76%
PIEADADE DO RIO GRANDE	4.497	29	2	644,9	44,5	6,90%
PRADOS	9.031	26	2	287,9	22,1	7,69%
RESENDE COSTA	11.500	72	0	626,1	0,0	0,00%
RITAPOLIS	4.604	8	0	173,8	0,0	0,00%
SANTA CRUZ DE MINAS	8.604	73	4	848,4	46,5	5,48%
SAO JOAO DEL REI	90.082	831	21	922,5	23,3	2,53%
SAO TIAGO	10.941	27	3	246,8	27,4	11,11%
SAO VICENTE DE MINAS	7.753	16	0	206,4	0,0	0,00%
TIRADENTES	7.981	32	1	401,0	12,5	3,13%
Macrorregião Centro sul	790.973	6571	124	830,7	15,7	1,89%

Fonte: SES-MG Painel, consulta em 03/11/2020

Distribuição dos casos de COVID-19 segundo mês e município na Macrorregião Centro Sul, 2020.

Microrregião /município	Março	Abril	Maio	Junho	Julho	Agosto	Set.	Out.	Nov.	Total
Microrregião BARBACENA		5	270	204	242	265	287	200	6	1479
ALFREDO VASCONCELOS			2	1	9	4	1	0	0	17
ALTO RIO DOCE			2	52	3	3	10	4	0	74
ANTONIO CARLOS				12	8	25	23	7	0	75
BARBACENA		5	261	85	160	167	229	164	0	1071
CAPELA NOVA				1	1	0	3	9	0	14
CARANDAI			5	31	44	40	15	10	0	145
CIPOTANEA				10	8	2	1	0	0	21
DESTERRO DO MELO				2	2	4	1	0	0	9
IBERTIOGA					0	1	0	0	0	1
PAIVA				2	0	0	0	0	0	2
RESSAQUINHA					1	4	0	0	0	5
SANTA BARBARA DO TUGURIO				5	0	0	0	0	0	5
SANTA RITA DE IBITIPOCA					1	0	0	0	0	1
SANTANA DO GARAMBEU					0	0	4	1	0	5
SENHORA DOS REMEDIOS				3	5	15	0	5	6	34
Microrregião CONGONHAS		3	37	120	313	523	596	471	19	2082
CONGONHAS			21	56	164	355	487	331	11	1425
DESTERRO DE ENTRE RIOS				3	21	17	2	4	0	47
ENTRE RIOS DE MINAS				4	14	13	22	4	0	57
JECEABA	1	2	4	6	8	6	4	0	0	31
OURO BRANCO			14	52	106	123	75	126	7	503
SAO BRAS DO SUACUI	2		1	2	7	4	2	1	1	19
Microrregião CONSELHEIRO LAFAIETE		13	31	145	237	245	289	404	13	1377
CARANAIBA			2	1	3	1	0	0	0	7
CASA GRANDE					0	1	1	0	0	2
CATAS ALTAS DA NORUEGA			1	12	4	0	1	0	0	18
CONSELHEIRO LAFAIETE		13	16	86	218	205	247	357	13	1155
CRISTIANO OTONI					2	8	19	15	0	44
ITAVERAVA				3	2	4	1	0	0	10
LAMIM				1	1	4	0	0	0	6
PIRANGA			11	35	0	10	11	19	0	86
QUELUZITO					0	0	0	10	0	10
RIO ESPERA			1	2	7	5	7	2	0	24
SANTANA DOS MONTES					0	7	1	0	0	8
SENHORA DE OLIVEIRA				5	0	0	1	1	0	7
Microrregião SÃO JOÃO DEL REI	2	6	38	246	439	257	421	219	5	1633
BARROSO			2	11	85	24	40	28	1	191
BOM SUCESSO				6	14	8	9	4	0	41
CONCEICAO DA BARRA DE MINAS				2	6	12	34	0	0	54
CORONEL XAVIER CHAVES				8	2	2	3	2	0	17
DORES DE CAMPOS				1	5	9	68	3	0	86
IBITURUNA				1	1	0	0	0	0	2
LAGOA DOURADA				7	15	7	20	7	0	56
MADRE DE DEUS DE MINAS			1	1	41	6	1	1	0	51
NAZARENO	1			3	4	7	1	5	0	21
PIEDADE DO RIO GRANDE				2	16	11	0	0	0	29
PRADOS				4	1	11	8	2	0	26
RESENDE COSTA				7	6	15	11	33	0	72
RITAPOLIS					7	0	1	0	0	8
SANTA CRUZ DE MINAS			4	12	26	15	8	8	0	73
SAO JOAO DEL REI	2	5	28	170	198	116	194	114	4	831
SAO TIAGO				5	3	1	13	5	0	27
SAO VICENTE DE MINAS			3	2	2	9	0	0	0	16
TIRADENTES				4	7	4	10	7	0	32
Macrorregião Centro Sul	2	27	376	715	1231	1290	1593	1294	43	6571

Fonte: SES-MG Painel, consulta em 03/11/2020. Valores negativos são correções de meses anteriores.

Incidência de casos de COVID-19 por 100.000 habitantes segundo mês e município na Macrorregião Centro Sul, 2020.

Microrregião / município	Março	Abril	Maió	Junho	Julho	Agosto	Set.	Out.	Nov.	Total
Microrregião BARBACENA	0,0	2,1	113,1	85,5	101,4	111,0	120,3	83,8	2,5	619,8
ALFREDO VASCONCELOS	0,0	0,0	29,0	14,5	130,3	57,9	14,5	0,0	0,0	246,1
ALTO RIO DOCE	0,0	0,0	18,2	472,7	27,3	27,3	90,9	36,4	0,0	672,7
ANTONIO CARLOS	0,0	0,0	0,0	104,8	69,9	218,4	201,0	61,2	0,0	655,3
BARBACENA	0,0	3,6	190,1	61,9	116,5	121,6	166,8	119,4	0,0	780,0
CAPELA NOVA	0,0	0,0	0,0	21,5	21,5	0,0	64,5	193,4	0,0	300,9
CARANDAI	0,0	0,0	19,6	121,6	172,5	156,9	58,8	39,2	0,0	568,6
CIPOTANEA	0,0	0,0	0,0	147,3	117,9	29,5	14,7	0,0	0,0	309,4
DESTERRO DO MELO	0,0	0,0	0,0	68,9	68,9	137,9	34,5	0,0	0,0	310,2
IBERTIOGA	0,0	0,0	0,0	0,0	0,0	19,9	0,0	0,0	0,0	19,9
PAIVA	0,0	0,0	0,0	130,8	0,0	0,0	0,0	0,0	0,0	130,8
RESSAQUINHA	0,0	0,0	0,0	0,0	20,8	83,2	0,0	0,0	0,0	104,0
SANTA BARBARA DO TUGURIO	0,0	0,0	0,0	112,9	0,0	0,0	0,0	0,0	0,0	112,9
SANTA RITA DE IBITIPOCA	0,0	0,0	0,0	0,0	29,2	0,0	0,0	0,0	0,0	29,2
SANTANA DO GARAMBEU	0,0	0,0	0,0	0,0	0,0	0,0	162,7	40,7	0,0	203,4
SENHORA DOS REMEDIOS	0,0	0,0	0,0	28,7	47,8	143,4	0,0	47,8	57,4	325,1
Microrregião CONGONHAS	0,0	2,4	29,5	95,7	249,5	416,9	475,1	375,4	15,1	1659,6
CONGONHAS	0,0	0,0	38,3	102,3	299,5	648,3	889,3	604,4	20,1	2602,2
DESTERRO DE ENTRE RIOS	0,0	0,0	0,0	41,4	289,9	234,7	27,6	55,2	0,0	648,9
ENTRE RIOS DE MINAS	0,0	0,0	0,0	26,1	91,5	85,0	143,8	26,1	0,0	372,6
JECEABA	0,0	20,4	40,7	81,4	122,1	162,9	122,1	81,4	0,0	631,1
OURO BRANCO	0,0	0,0	35,4	131,6	268,4	311,4	189,9	319,0	17,7	1273,4
SAO BRAS DO SUACUI	0,0	53,5	0,0	26,8	53,5	187,3	107,0	53,5	26,8	508,3
Microrregião CONSELHEIRO LAFAIETE	0,0	7,0	16,6	77,9	127,3	131,6	155,2	216,9	7,0	739,4
CARANAIBA	0,0	0,0	62,8	31,4	94,3	31,4	0,0	0,0	0,0	219,9
CASA GRANDE	0,0	0,0	0,0	0,0	0,0	44,3	44,3	0,0	0,0	88,6
CATAS ALTAS DA NORUEGA	0,0	0,0	27,5	329,6	109,9	0,0	27,5	0,0	0,0	494,4
CONSELHEIRO LAFAIETE	0,0	10,1	12,4	66,9	169,5	159,4	192,1	277,6	10,1	898,2
CRISTIANO OTONI	0,0	0,0	0,0	0,0	38,8	155,3	368,9	291,3	0,0	854,4
ITAVERAVA	0,0	0,0	0,0	55,4	36,9	73,8	18,5	0,0	0,0	184,5
LAMIM	0,0	0,0	0,0	29,5	29,5	118,0	0,0	0,0	0,0	176,9
PIRANGA	0,0	0,0	62,4	198,6	0,0	56,7	62,4	107,8	0,0	487,9
QUELUZITO	0,0	0,0	0,0	0,0	0,0	0,0	0,0	515,7	0,0	515,7
RIO ESPERA	0,0	0,0	18,3	36,5	127,9	91,3	127,9	36,5	0,0	438,4
SANTANA DOS MONTES	0,0	0,0	0,0	0,0	0,0	185,3	26,5	0,0	0,0	211,8
SENHORA DE OLIVEIRA	0,0	0,0	0,0	86,4	0,0	0,0	17,3	17,3	0,0	121,0
Microrregião SÃO JOÃO DEL REI	0,8	2,5	15,8	102,2	182,4	106,8	174,9	91,0	2,1	678,6
BARROSO	0,0	0,0	9,6	52,9	408,5	115,3	192,2	134,6	4,8	917,8
BOM SUCESSO	0,0	0,0	0,0	34,1	79,5	45,4	51,1	22,7	0,0	232,9
CONCEICAO DA BARRA DE MINAS	0,0	0,0	0,0	50,6	151,7	303,5	859,9	0,0	0,0	1365,7
CORONEL XAVIER CHAVES	0,0	0,0	0,0	233,0	58,2	58,2	87,4	58,2	0,0	495,0
DORES DE CAMPOS	0,0	0,0	0,0	9,8	49,2	88,6	669,8	29,5	0,0	847,0
IBITURUNA	0,0	0,0	0,0	33,5	33,5	0,0	0,0	0,0	0,0	66,9
LAGOA DOURADA	0,0	0,0	0,0	53,8	115,3	53,8	153,7	53,8	0,0	430,5
MADRE DE DEUS DE MINAS	0,0	0,0	19,6	19,6	804,2	117,7	19,6	19,6	0,0	1000,4
NAZARENO	0,0	11,6	0,0	34,9	46,5	81,3	11,6	58,1	0,0	244,0
PIEDADE DO RIO GRANDE	0,0	0,0	0,0	44,5	355,8	244,6	0,0	0,0	0,0	644,9
PRADOS	0,0	0,0	0,0	44,3	11,1	121,8	88,6	22,1	0,0	287,9
RESENDE COSTA	0,0	0,0	0,0	60,9	52,2	130,4	95,7	287,0	0,0	626,1
RITAPOLIS	0,0	0,0	0,0	0,0	152,0	0,0	21,7	0,0	0,0	173,8
SANTA CRUZ DE MINAS	0,0	0,0	46,5	139,5	302,2	174,3	93,0	93,0	0,0	848,4
SAO JOAO DEL REI	2,2	5,6	31,1	188,7	219,8	128,8	215,4	126,6	4,4	922,5
SAO TIAGO	0,0	0,0	0,0	45,7	27,4	9,1	118,8	45,7	0,0	246,8
SAO VICENTE DE MINAS	0,0	0,0	38,7	25,8	25,8	116,1	0,0	0,0	0,0	206,4
TIRADENTES	0,0	0,0	0,0	50,1	87,7	50,1	125,3	87,7	0,0	401,0
Macrorregião Centro Sul	0,3	3,4	47,5	90,4	155,6	163,1	201,4	163,6	5,4	830,7

Fonte: SES-MG Painel, consulta em 03/11/2020. Valores negativos são correções de meses anteriores.

Distribuição dos casos de COVID-19 segundo semana epidemiológica e município na Macrorregião Centro Sul, 2020.

Microrregião /município	33	34	35	36	37	38	39	40	41	42	43	44
Microrregião BARBACENA	62	72	47	88	47	69	90	38	49	44	53	42
ALFREDO VASCONCELOS	1	2	1	1	0	0	0	0	0	0	0	0
ALTO RIO DOCE	2	1	0	0	2	7	1	0	1	1	2	0
ANTONIO CARLOS	2	4	16	6	2	10	3	6	2	1	2	0
BARBACENA	31	56	27	78	40	45	79	27	39	38	45	32
CAPELA NOVA	0	0	0	0	0	0	2	1	2	2	1	4
CARANDAI	14	8	1	1	3	6	3	2	5	1	3	1
CIPOTANEA	0	0	0	0	0	1	0	0	0	0	0	0
DESTERRO DO MELO	2	1	1	1	0	0	0	0	0	0	0	0
IBERTIOGA	0	0	1	0	0	0	0	0	0	0	0	0
PAIVA	0	0	0	0	0	0	0	0	0	0	0	0
RESSAQUINHA	3	0	0	1	0	0	0	0	0	0	0	0
SANTA BARBARA DO TUGURIO	0	0	0	0	0	0	0	0	0	0	0	0
SANTA RITA DE IBITIPOCA	0	0	0	0	0	0	0	0	0	0	0	0
SANTANA DO GARAMBEU	0	0	0	0	0	0	2	2	0	1	0	0
SENHORA DOS REMEDIOS	7	0	0	0	0	0	0	0	0	0	0	5
Microrregião CONGONHAS	107	113	156	138	129	108	173	118	111	93	128	95
CONGONHAS	67	79	125	111	103	78	153	98	87	67	76	70
DESTERRO DE ENTRE RIOS	3	0	4	0	0	1	1	0	2	2	0	0
ENTRE RIOS DE MINAS	1	2	8	4	7	8	1	2	1	1	0	2
JECEABA	3	4	0	0	2	3	1	1	0	1	1	1
OURO BRANCO	32	26	17	23	16	17	15	17	21	21	50	22
SAO BRAS DO SUACUI	1	2	2	0	1	1	2	0	0	1	1	0
Microrregião CONSELHEIRO LAFAIETE	45	64	65	62	68	86	75	62	87	84	93	93
CARANAIBA	1	0	0	0	0	0	0	0	0	0	0	0
CASA GRANDE	0	0	1	1	0	0	0	0	0	0	0	0
CATAS ALTAS DA NORUEGA	0	0	0	0	1	0	0	0	0	0	0	0
CONSELHEIRO LAFAIETE	40	51	47	48	57	76	69	57	76	67	86	85
CRISTIANO OTONI	1	0	5	6	5	6	1	3	9	2	2	0
ITAVERAVA	1	2	0	0	0	1	0	0	0	0	0	0
LAMIM	1	2	1	0	0	0	0	0	0	0	0	0
PIRANGA	1	7	2	6	1	3	1	0	1	9	3	6
QUELUZITO	0	0	0	0	0	0	0	2	1	5	1	1
RIO ESPERA	0	1	4	1	3	0	3	0	0	1	1	0
SANTANA DOS MONTES	0	1	5	0	1	0	0	0	0	0	0	0
SENHORA DE OLIVEIRA	0	0	0	0	0	0	1	0	0	0	0	1
Microrregião SÃO JOÃO DEL REI	46	62	61	88	89	94	117	87	50	43	31	56
BARROSO	5	6	5	10	3	13	13	16	9	1	3	1
BOM SUCESSO	1	0	5	3	3	1	2	0	0	0	4	0
CONCEICAO DA BARRA DE MINAS	0	0	7	25	7	0	2	0	0	0	0	0
CORONEL XAVIER CHAVES	0	0	1	1	0	0	1	1	1	1	0	0
DORES DE CAMPOS	0	1	4	5	29	10	20	4	3	0	0	0
IBITURUNA	0	0	0	0	0	0	0	0	0	0	0	0
LAGOA DOURADA	3	2	1	5	4	9	2	1	0	5	0	2
MADRE DE DEUS DE MINAS	1	3	2	0	0	1	0	0	1	0	0	0
NAZARENO	0	3	2	1	0	0	0	0	0	0	1	4
PIEDADE DO RIO GRANDE	0	0	1	0	0	0	0	0	0	0	0	0
PRADOS	5	3	1	2	2	1	4	-1	0	2	0	0
RESENDE COSTA	4	6	3	6	2	1	2	2	1	3	2	27
RITAPOLIS	0	0	0	0	1	0	0	0	0	0	0	0
SANTA CRUZ DE MINAS	4	4	5	1	1	3	3	0	4	0	0	4
SAO JOAO DEL REI	17	31	23	29	33	45	63	58	28	26	19	18
SAO TIAGO	0	0	1	0	0	10	1	2	0	3	2	0
SAO VICENTE DE MINAS	5	2	0	0	0	0	0	0	0	0	0	0
TIRADENTES	1	1	0	0	4	0	4	4	3	2	0	0
Macrorregião Centro Sul	260	311	329	376	333	357	455	305	297	264	305	286

Fonte: SES-MG Painel, consulta em 03/11/2020 Nota: Valores negativos são correções de semanas anteriores.

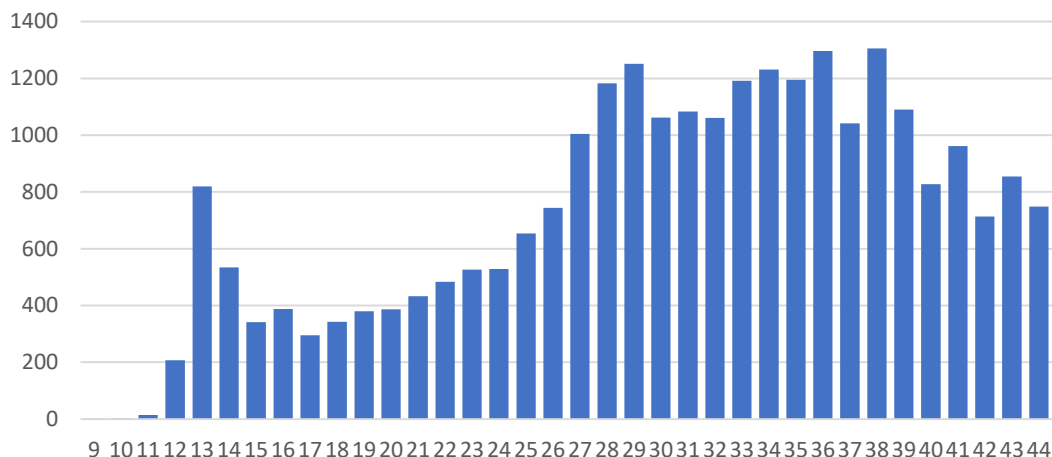
Incidência dos casos de COVID-19 segundo semana epidemiológica e município na Macrorregião Centro Sul, 2020.

Microrregião /município	33	34	35	36	37	38	39	40	41	42	43	44
Microrregião BARBACENA	26,0	30,2	19,7	36,9	19,7	28,9	37,7	15,9	20,5	18,4	22,2	17,6
ALFREDO VASCONCELOS	14,5	29,0	14,5	14,5	0,0	0,0	0,0	0,0	0,0	0,0	0,0	0,0
ALTO RIO DOCE	18,2	9,1	0,0	0,0	18,2	63,6	9,1	0,0	9,1	9,1	18,2	0,0
ANTONIO CARLOS	17,5	34,9	139,8	52,4	17,5	87,4	26,2	52,4	17,5	8,7	17,5	0,0
BARBACENA	22,6	40,8	19,7	56,8	29,1	32,8	57,5	19,7	28,4	27,7	32,8	23,3
CAPELA NOVA	0,0	0,0	0,0	0,0	0,0	0,0	43,0	21,5	43,0	43,0	21,5	86,0
CARANDAI	54,9	31,4	3,9	3,9	11,8	23,5	11,8	7,8	19,6	3,9	11,8	3,9
CIPOTANEA	0,0	0,0	0,0	0,0	0,0	14,7	0,0	0,0	0,0	0,0	0,0	0,0
DESTERRO DO MELO	68,9	34,5	34,5	34,5	0,0	0,0	0,0	0,0	0,0	0,0	0,0	0,0
IBERTIOGA	0,0	0,0	19,9	0,0	0,0	0,0	0,0	0,0	0,0	0,0	0,0	0,0
PAIVA	0,0	0,0	0,0	0,0	0,0	0,0	0,0	0,0	0,0	0,0	0,0	0,0
RESSAQUINHA	62,4	0,0	0,0	20,8	0,0	0,0	0,0	0,0	0,0	0,0	0,0	0,0
SANTA BARBARA DO TUGURIO	0,0	0,0	0,0	0,0	0,0	0,0	0,0	0,0	0,0	0,0	0,0	0,0
SANTA RITA DE IBITIPOCA	0,0	0,0	0,0	0,0	0,0	0,0	0,0	0,0	0,0	0,0	0,0	0,0
SANTANA DO GARAMBEU	0,0	0,0	0,0	0,0	0,0	0,0	81,4	81,4	0,0	40,7	0,0	0,0
SENHORA DOS REMEDIOS	66,9	0,0	0,0	0,0	0,0	0,0	0,0	0,0	0,0	0,0	0,0	47,8
Microrregião CONGONHAS	85,3	90,1	124,3	110,0	102,8	86,1	137,9	94,1	88,5	74,1	102,0	75,7
CONGONHAS	122,3	144,3	228,3	202,7	188,1	142,4	279,4	179,0	158,9	122,3	138,8	127,8
DESTERRO DE ENTRE RIOS	41,4	0,0	55,2	0,0	0,0	13,8	13,8	0,0	27,6	27,6	0,0	0,0
ENTRE RIOS DE MINAS	6,5	13,1	52,3	26,1	45,8	52,3	6,5	13,1	6,5	6,5	0,0	13,1
JECEABA	61,1	81,4	0,0	0,0	40,7	61,1	20,4	20,4	0,0	20,4	20,4	20,4
OURO BRANCO	81,0	65,8	43,0	58,2	40,5	43,0	38,0	43,0	53,2	53,2	126,6	55,7
SAO BRAS DO SUACUI	26,8	53,5	53,5	0,0	26,8	26,8	53,5	0,0	0,0	26,8	26,8	0,0
Microrregião CONSELHEIRO LAFAIETE	24,2	34,4	34,9	33,3	36,5	46,2	40,3	33,3	46,7	45,1	49,9	49,9
CARANAIBA	31,4	0,0	0,0	0,0	0,0	0,0	0,0	0,0	0,0	0,0	0,0	0,0
CASA GRANDE	0,0	0,0	44,3	44,3	0,0	0,0	0,0	0,0	0,0	0,0	0,0	0,0
CATAS ALTAS DA NORUEGA	0,0	0,0	0,0	0,0	27,5	0,0	0,0	0,0	0,0	0,0	0,0	0,0
CONSELHEIRO LAFAIETE	31,1	39,7	36,6	37,3	44,3	59,1	53,7	44,3	59,1	52,1	66,9	66,1
CRISTIANO OTONI	19,4	0,0	97,1	116,5	97,1	116,5	19,4	58,3	174,8	38,8	38,8	0,0
ITAVERAVA	18,5	36,9	0,0	0,0	0,0	18,5	0,0	0,0	0,0	0,0	0,0	0,0
LAMIM	29,5	59,0	29,5	0,0	0,0	0,0	0,0	0,0	0,0	0,0	0,0	0,0
PIRANGA	5,7	39,7	11,3	34,0	5,7	17,0	5,7	0,0	5,7	51,1	17,0	34,0
QUELUZITO	0,0	0,0	0,0	0,0	0,0	0,0	0,0	103,1	51,6	257,9	51,6	51,6
RIO ESPERA	0,0	18,3	73,1	18,3	54,8	0,0	54,8	0,0	0,0	18,3	18,3	0,0
SANTANA DOS MONTES	0,0	26,5	132,4	0,0	26,5	0,0	0,0	0,0	0,0	0,0	0,0	0,0
SENHORA DE OLIVEIRA	0,0	0,0	0,0	0,0	0,0	0,0	17,3	0,0	0,0	0,0	0,0	17,3
Microrregião SÃO JOÃO DEL REI	19,1	25,8	25,3	36,6	37,0	39,1	48,6	36,2	20,8	17,9	12,9	23,3
BARROSO	24,0	28,8	24,0	48,1	14,4	62,5	62,5	76,9	43,2	4,8	14,4	4,8
BOM SUCESSO	5,7	0,0	28,4	17,0	17,0	5,7	11,4	0,0	0,0	0,0	22,7	0,0
CONCEICAO DA BARRA DE MINAS	0,0	0,0	177,0	632,3	177,0	0,0	50,6	0,0	0,0	0,0	0,0	0,0
CORONEL XAVIER CHAVES	0,0	0,0	29,1	29,1	0,0	0,0	29,1	29,1	29,1	29,1	0,0	0,0
DORES DE CAMPOS	0,0	9,8	39,4	49,2	285,6	98,5	197,0	39,4	29,5	0,0	0,0	0,0
IBITURUNA	0,0	0,0	0,0	0,0	0,0	0,0	0,0	0,0	0,0	0,0	0,0	0,0
LAGOA DOURADA	23,1	15,4	7,7	38,4	30,7	69,2	15,4	7,7	0,0	38,4	0,0	15,4
MADRE DE DEUS DE MINAS	19,6	58,8	39,2	0,0	0,0	19,6	0,0	0,0	19,6	0,0	0,0	0,0
NAZARENO	0,0	34,9	23,2	11,6	0,0	0,0	0,0	0,0	0,0	0,0	11,6	46,5
PIEDADE DO RIO GRANDE	0,0	0,0	22,2	0,0	0,0	0,0	0,0	0,0	0,0	0,0	0,0	0,0
PRADOS	55,4	33,2	11,1	22,1	22,1	11,1	44,3	-11,1	0,0	22,1	0,0	0,0
RESENDE COSTA	34,8	52,2	26,1	52,2	17,4	8,7	17,4	17,4	8,7	26,1	17,4	234,8
RITAPOLIS	0,0	0,0	0,0	0,0	21,7	0,0	0,0	0,0	0,0	0,0	0,0	0,0
SANTA CRUZ DE MINAS	46,5	46,5	58,1	11,6	11,6	34,9	34,9	0,0	46,5	0,0	0,0	46,5
SAO JOAO DEL REI	18,9	34,4	25,5	32,2	36,6	50,0	69,9	64,4	31,1	28,9	21,1	20,0
SAO TIAGO	0,0	0,0	9,1	0,0	0,0	91,4	9,1	18,3	0,0	27,4	18,3	0,0
SAO VICENTE DE MINAS	64,5	25,8	0,0	0,0	0,0	0,0	0,0	0,0	0,0	0,0	0,0	0,0
TIRADENTES	12,5	12,5	0,0	0,0	50,1	0,0	50,1	50,1	37,6	25,1	0,0	0,0
Macrorregião Centro Sul	32,9	39,3	41,6	47,5	42,1	45,1	57,5	38,6	37,5	33,4	38,6	36,2

Fonte: SES-MG Painel, consulta em 03/11/2020 Nota: Valores negativos são correções de semanas anteriores.

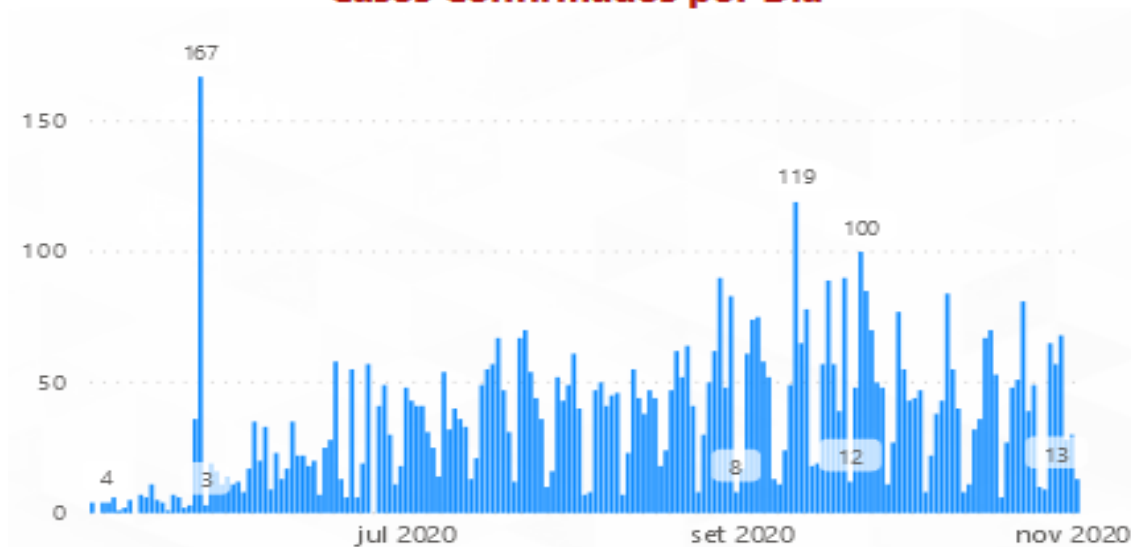
2.2 Evolução do número casos confirmados e de notificados

Casos notificados no ESUS VE com presença de ao menos um dos sintomas dentre febre, dor de garganta, tosse, dispneia, coriza, alteração gustativa ou alteração olfativa segundo semana de notificação; Macrorregião Centro Sul – MG. 2020.



Fonte: ESUS-VE, consulta em 03/11/2020.

Casos Confirmados por Dia



Fonte: SES-MG Painel, consulta em 03/11/2020. Casos confirmados por dia

3. SITUAÇÃO ASSISTENCIAL

3.1 Distribuição de leitos COVID adulto SUS segundo microrregião.

Microrregião	Enfermaria	UTI
Barbacena	60	20
Congonhas	30	10
Conselheiro Lafaiete	74	25
São João del Rei	61	28
Total	225	83

FONTE: SRS BRB, em 03/11/2020

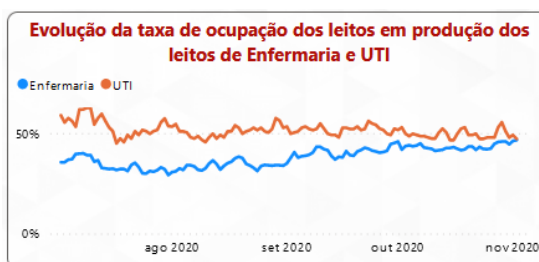
3.2 Proporção de leitos ocupados de UTI

MACRORREGIÃO	PROPORÇÃO DE LEITOS UTI OCUPADOS	PROPORÇÃO OCUPADA POR COVID ▲
⊕ Noroeste	56,34%	4,23%
⊖ Centro Sul	47,47%	9,49%
⊕ Barbacena	57,14%	1,79%
⊕ São João Del Rei	37,50%	1,79%
⊕ Conselheiro Lafaiete	47,22%	22,22%
⊕ Congonhas	50,00%	50,00%
⊕ Jequitinhonha	50,00%	12,50%
⊕ Sul	55,70%	13,50%
⊕ Norte	48,26%	13,90%
⊕ Sudeste	56,53%	16,58%
⊕ Oeste	53,91%	16,80%
⊕ Leste	45,71%	17,14%
⊕ Triângulo Do Sul	53,85%	19,23%
⊕ Centro	63,78%	19,44%
⊕ Triângulo Do Norte	70,54%	21,99%
⊕ Nordeste	50,00%	25,81%
⊕ Leste Do Sul	59,02%	26,23%
⊕ Vale Do Aço	54,81%	26,44%
Total	58,16%	17,81%

Fonte: Painel BI SES-MG, consulta em 03/11/2020.

3.2 Proporção de leitos ocupados de Enfermaria

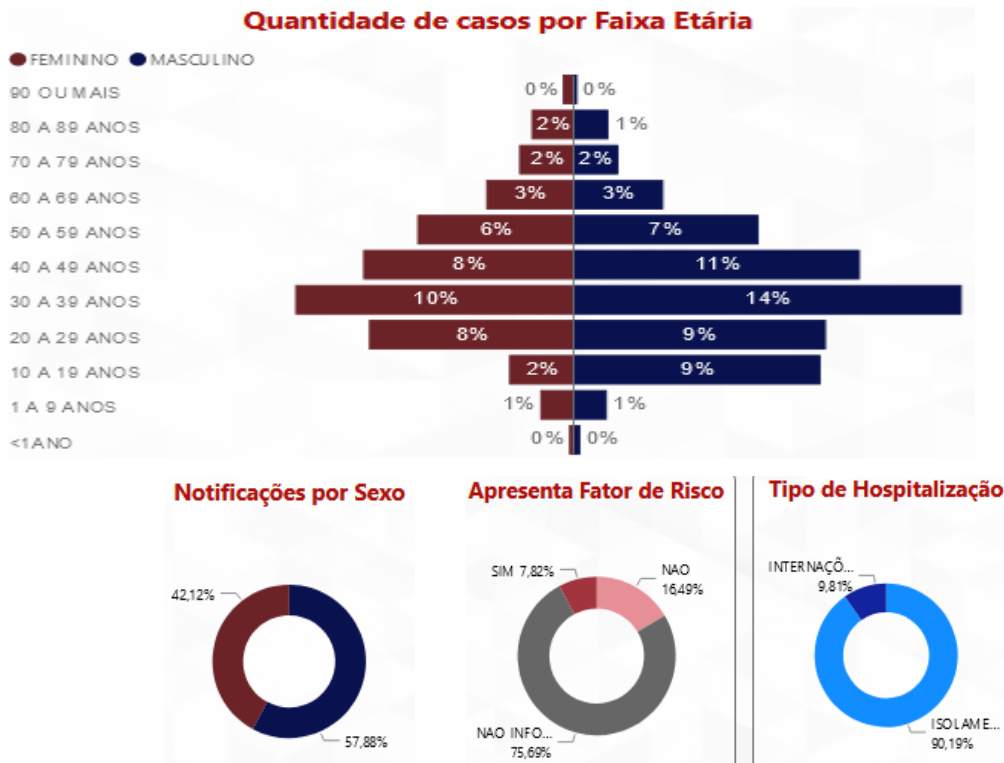
MACRORREGIÃO	PROPORÇÃO OCUPADA LEITOS ENFERMARIA	PROPORÇÃO OCUPADA POR COVID
☒ Nordeste	45,37%	1,85%
☒ Centro Sul	48,72%	2,24%
☒ São João Del Rei	39,54%	0,38%
☒ Congonhas	42,34%	1,46%
☒ Barbacena	64,96%	2,16%
☒ Conselheiro Lafaiete	32,34%	5,99%
☒ Noroeste	51,96%	3,48%
☒ Jequitinhonha	45,24%	3,50%
☒ Sudeste	49,11%	3,64%
☒ Sul	44,68%	4,20%
☒ Triângulo Do Norte	89,58%	4,39%
☒ Triângulo Do Sul	59,94%	5,35%
☒ Norte	69,89%	5,48%
☒ Leste	70,00%	5,76%
☒ Oeste	52,96%	6,21%
☒ Centro	74,73%	8,30%
☒ Vale Do Aço	77,55%	9,59%
☒ Leste Do Sul	58,39%	12,91%
Total	62,38%	5,94%



Fonte: Painel BI SES-MG, consulta em 03/11/2020. Macrorregião Centro Sul

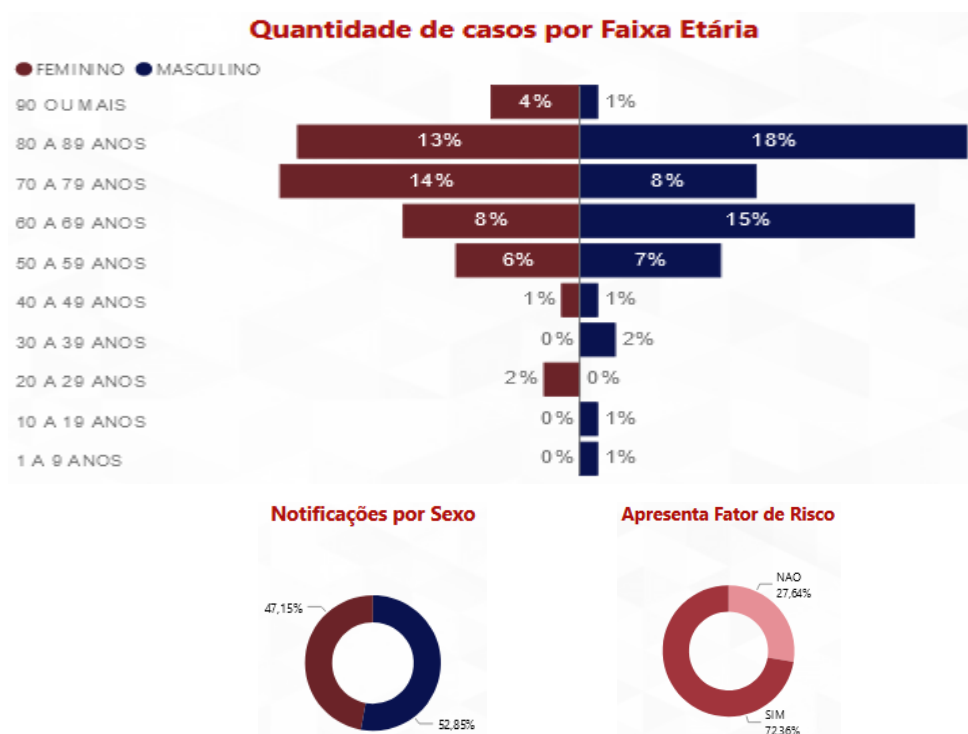
4. PERFIL EPIDEMIOLÓGICO DOS CASOS CONFIRMADOS E ÓBITOS COVID-19

4.1 Casos confirmados por COVID-19 por sexo, idade, fator de risco e internação



Fonte: Painel BI SES-MG, consulta em 03/11/2020.

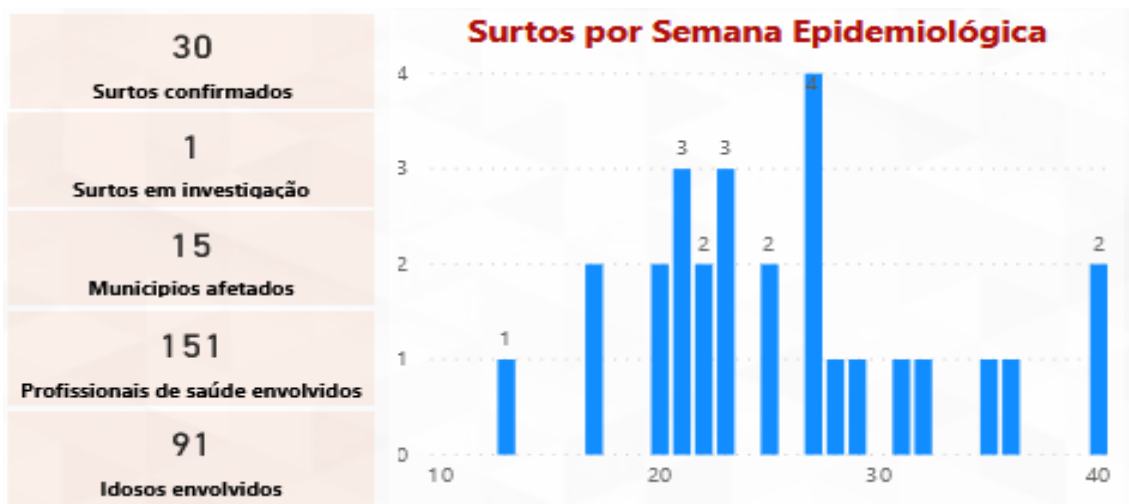
4.2 Distribuição de e óbitos confirmados por COVID-19 por sexo, idade e fator de risco



Fonte: Painel BI SES-MG, consulta em 03/11/2020.

5. SURTOS

5.1 Distribuição dos surtos de Síndrome Respiratória Aguda notificados e possivelmente associados ao Covid-19

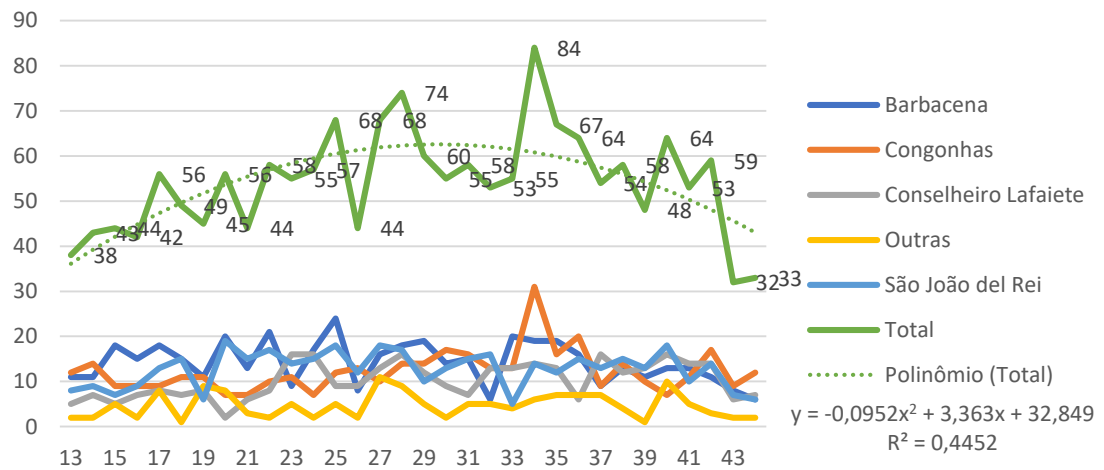


Tipo de Estabelecimento	Surtos	Casos Confirmados	Número de Expostos
EMPRESA	12	108	421
SERVIÇO DE SAÚDE	10	207	443
ILPI	4	55	209
ESCOLA	1	237	1300
NAO INFORMADO	1	6	
SEGURANÇA PÚBLICA	1	9	12
UNIDADE PRISIONAL	1	28	78
SERVIÇO DE ACOLHIMENTO		2	30
Total	30	652	2493

Fonte: SES-MG, consulta em 03/11/2020.

6. SINDROME RESPIRATÓRIA AGUDA GRAVE - SRAG

6.1 Casos notificados de SRAG em 2020 por semanas epidemiológica e microrregião.



6.2 Óbitos por SRAG por semana epidemiológica e microrregião

