

BOLETIM

ESPECIAL

Macrorregião

Centro Sul

SRS Barbacena

GRS São João del Rei

Número 26

Governador do Estado de Minas Gerais

Romeu Zema Neto

Secretário de Estado de Saúde de Minas Gerais

Carlos Eduardo Amaral Pereira da Silva

Secretário de Estado Adjunto

Luiz Marcelo Cabral Tavares

Chefia de Gabinete

João Márcio Silva de Pinho

Assessora de Comunicação Social

Virgínia Cornélio da Silva

Subsecretaria de Políticas e Ações de Saúde

Marcilio Dias Magalhães

Subsecretaria de Regulação do Acesso a Serviços e Insumos de Saúde

Juliana Ávila Teixeira

Subsecretaria de Inovação e Logística em Saúde

André de Andrade Ranieri

Subsecretaria de Gestão Regional

Darlan Venâncio Thomaz Pereira

Subsecretaria de Vigilância em Saúde

Dario Brock Ramalho

Dirigentes das Regionais de Saúde

Hérica Vieira Santos

Edwalda Maria Carvalho de Assumpção

Equipe das Regionais de Saúde

Fabíola Anklin Ribas, Angélica Atala Lombelo Campos, Márcio Heitor Stelmo da Silva, Flávio Raimundo Soares, Silvania de Roman Carvalho, Ana Cristina dos Santos, Elisiane Rodrigues dos Santos, Fernando José da Silva, Renato Soares dos Reis, Tatiana Resende Carvalho, Tatiana de Matos Corrêa Canêdo, Ângela Maria Goulart Baptista, Edna Lúcia Cardozo Martin, Jaqueline das Mercês Teixeira, Jefferson Rodrigo Silveira



Apresentação

Este boletim tem como objetivo descrever os aspectos epidemiológicos e assistenciais relacionados aos casos de COVID-19 na macrorregião de saúde Centro Sul de Minas Gerais que compreende a Superintendência Regional de Saúde de Barbacena e Gerência Regional de Saúde de São João del Rei e orientar as ações de vigilância, prevenção e controle.

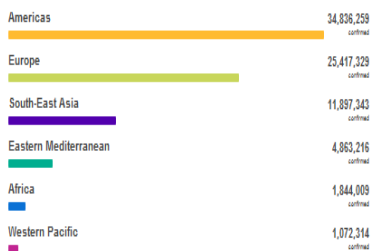
1. SITUAÇÃO DA COVID-19 NO MUNDO, BRASIL E MINAS GERAIS

1.1 Situação no Mundo: Total de casos e óbitos distribuídos por semana epidemiológica.

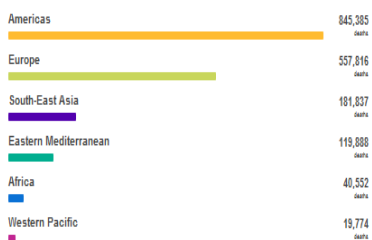
79,931,215
confirmed cases

1,765,265
deaths

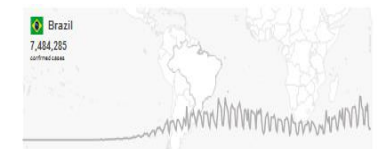
Source: World Health Organization
Data may be incomplete for the current day or week.



Source: World Health Organization
Data may be incomplete for the current day or week.

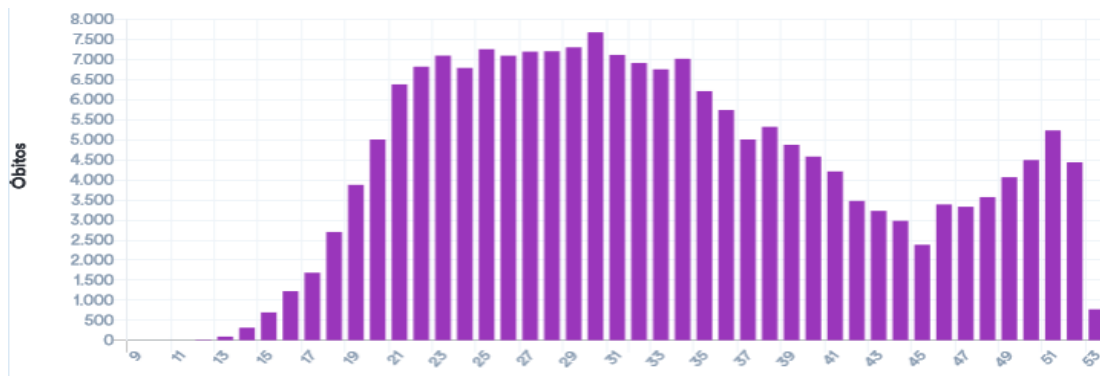
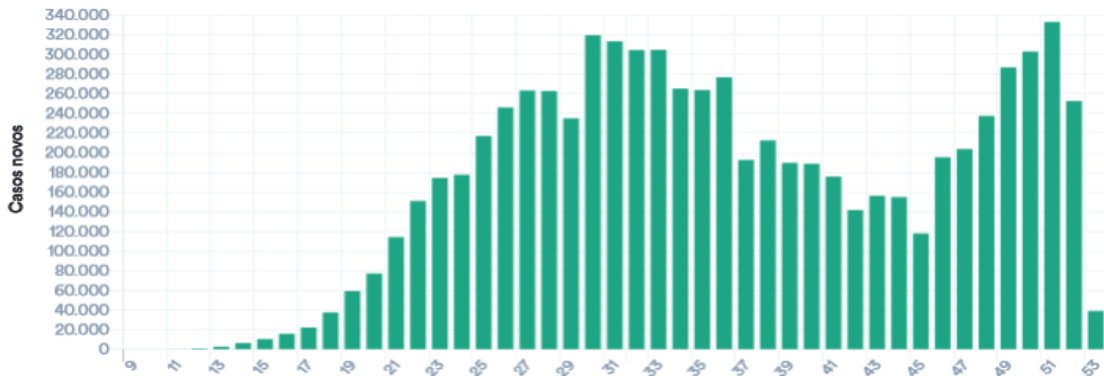


Source: World Health Organization
Data may be incomplete for the current day or week.

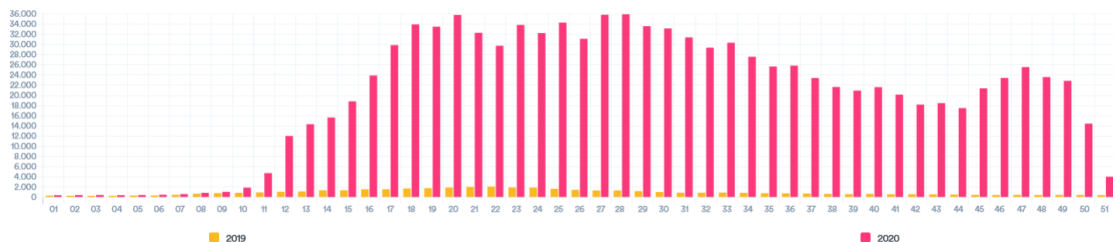


Fonte: <https://covid19.who.int/> consultado em 29/12/2020 23:30

1.2 Situação no Brasil e Sudeste: Casos confirmados, óbitos e SRAG segundo semana epidemiológica.



SRAG hospitalizado por semana epidemiológica de início dos sintomas



Fonte: <https://covid.saude.gov.br/atualizado em 29/12/2020> 23:40

1.2 Situação Comparada

Local	Casos	Óbitos	Letalidade	Incidência /100mil hab.	Mortalidade /100mil hab.
Mundo	79.931.215	1.765.265	2,21%	1.025,2	22,6
Brasil	7.504.833	191.570	2,55%	3.571,2	91,2
Região Sudeste	2.615.357	87.409	3,34%	2.959,5	98,9
Minas Gerais	524.658	11.605	2,21%	2.478,5	54,8
M. Centro Sul	12.366	175	1,42%	1.563,4	22,1

Fonte: OMS, MS, SES-MG, consulta em 29/12/2020

2. CENÁRIO DA MACRORREGIÃO

2.1 Distribuição dos casos e óbitos por COVID-19 por microrregião integrante.

Distribuição de população, casos, óbitos, incidência, mortalidade e letalidade por COVID-19 na Macrorregião Centro Sul, 2020.

Microrregião / município	População	Casos	Óbitos	Incidência	Mortalidade	Letalidade
Microrregião BARBACENA	238.637	2519	50	1055,6	21,0	1,98%
ALFREDO VASCONCELOS	6.907	79	2	1143,8	29,0	2,53%
ALTO RIO DOCE	11.000	145	7	1318,2	63,6	4,83%
ANTONIO CARLOS	11.445	149	2	1301,9	17,5	1,34%
BARBACENA	137.313	1657	30	1206,7	21,8	1,81%
CAPELA NOVA	4.653	21	1	451,3	21,5	4,76%
CARANDAI	25.501	235	4	921,5	15,7	1,70%
CIPOTANEA	6.787	36	1	530,4	14,7	2,78%
DESTERRO DO MELO	2.901	22	0	758,4	0,0	0,00%
IBERTIOGA	5.021	10	0	199,2	0,0	0,00%
PAIVA	1.529	22	0	1438,8	0,0	0,00%
RESSAQUINHA	4.808	16	0	332,8	0,0	0,00%
SANTA BARBARA DO TUGURIO	4.430	31	0	699,8	0,0	0,00%
SANTA RITA DE IBITIPOCA	3.425	14	0	408,8	0,0	0,00%
SANTANA DO GARAMBEU	2.458	5	0	203,4	0,0	0,00%
SENHORA DOS REMEDIOS	10.459	77	3	736,2	28,7	3,90%
Microrregião CONGONHAS	125.453	3524	31	2809,0	24,7	0,88%
CONGONHAS	54.762	2292	20	4185,4	36,5	0,87%
DESTERRO DE ENTRE RIOS	7.243	70	1	966,5	13,8	1,43%
ENTRE RIOS DE MINAS	15.298	103	2	673,3	13,1	1,94%
JECEABA	4.912	37	2	753,3	40,7	5,41%
OURO BRANCO	39.500	970	6	2455,7	15,2	0,62%
SAO BRAS DO SUACUI	3.738	52	0	1391,1	0,0	0,00%
Microrregião CONSELHEIRO LAFAIETE	186.232	2806	46	1506,7	24,7	1,64%
CARANAIBA	3.183	8	1	251,3	31,4	12,50%
CASA GRANDE	2.257	17	1	753,2	44,3	5,88%
CATAS ALTAS DA NORUEGA	3.641	22	0	604,2	0,0	0,00%
CONSELHEIRO LAFAIETE	128.589	2492	26	1938,0	20,2	1,04%
CRISTIANO OTONI	5.150	60	1	1165,0	19,4	1,67%
ITAVERAVA	5.419	23	0	424,4	0,0	0,00%
LAMIM	3.391	9	0	265,4	0,0	0,00%
PIRANGA	17.626	109	11	618,4	62,4	10,09%
QUELUZITO	1.939	13	4	670,4	206,3	30,77%
RIO ESPERA	5.474	24	2	438,4	36,5	8,33%
SANTANA DOS MONTES	3.777	13	0	344,2	0,0	0,00%
SENHORA DE OLIVEIRA	5.786	16	0	276,5	0,0	0,00%
Microrregião SAO JOAO DEL REI	240.651	3517	48	1461,5	19,9	1,36%
BARROSO	20.810	299	2	1436,8	9,6	0,67%
BOM SUCESSO	17.603	83	1	471,5	5,7	1,20%
CONCEICAO DA BARRA DE MINAS	3.954	62	0	1568,0	0,0	0,00%
CORONEL XAVIER CHAVES	3.434	86	0	2504,4	0,0	0,00%
DORES DE CAMPOS	10.153	244	2	2403,2	19,7	0,82%
IBITURUNA	2.989	8	0	267,6	0,0	0,00%
LAGOA DOURADA	13.009	101	2	776,4	15,4	1,98%
MADRE DE DEUS DE MINAS	5.098	69	1	1353,5	19,6	1,45%
NAZARENO	8.608	22	1	255,6	11,6	4,55%
PIEADADE DO RIO GRANDE	4.497	40	2	889,5	44,5	5,00%
PRADOS	9.031	83	2	919,1	22,1	2,41%
RESENDE COSTA	11.500	88	0	765,2	0,0	0,00%
RITAPOLIS	4.604	21	2	456,1	43,4	9,52%
SANTA CRUZ DE MINAS	8.604	178	4	2068,8	46,5	2,25%
SAO JOAO DEL REI	90.082	1913	24	2123,6	26,6	1,25%
SAO TIAGO	10.941	51	4	466,1	36,6	7,84%
SAO VICENTE DE MINAS	7.753	37	0	477,2	0,0	0,00%
TIRADENTES	7.981	132	1	1653,9	12,5	0,76%
Macrorregião Centro sul	790.973	12366	175	1563,4	22,1	1,42%

Fonte: SES-MG Painel, consulta em 29/12/2020.

Distribuição dos casos de COVID-19 segundo mês e município na Macrorregião Centro Sul, 2020.

Microrregião /município	Março	Abril	Maio	Junho	Julho	Agosto	Set.	Out.	Nov.	Dez.	Total
Microrregião BARBACENA		5	270	204	242	265	287	200	296	750	2519
ALFREDO VASCONCELOS			2	1	9	4	1	0	5	57	79
ALTO RIO DOCE			2	52	3	3	10	4	11	60	145
ANTONIO CARLOS				12	8	25	23	7	3	71	149
BARBACENA		5	261	85	160	167	229	164	228	358	1657
CAPELA NOVA				1	1	0	3	9	1	6	21
CARANDAI			5	31	44	40	15	10	15	75	235
CIPOTANEA				10	8	2	1	0	6	9	36
DESTERRO DO MELO				2	2	4	1	0	0	13	22
IBERTIOGA					0	1	0	0	1	8	10
PAIVA				2	0	0	0	0	4	16	22
RESSAQUINHA					1	4	0	0	3	8	16
SANTA BARBARA DO TUGURIO				5	0	0	0	0	1	25	31
SANTA RITA DE IBITIPOCA					1	0	0	0	1	12	14
SANTANA DO GARAMBEU					0	0	4	1	0	0	5
SENHORA DOS REMEDIOS				3	5	15	0	5	17	32	77
Microrregião CONGONHAS		3	37	120	313	523	596	471	514	947	3524
CONGONHAS			21	56	164	355	487	331	292	586	2292
DESTERRO DE ENTRE RIOS				3	21	17	2	4	0	23	70
ENTRE RIOS DE MINAS				4	14	13	22	4	19	27	103
JECEABA	1	2	4	6	8	6	4	4	4	2	37
OURO BRANCO			14	52	106	123	75	126	182	292	970
SAO BRAS DO SUACUI	2		1	2	7	4	2	17	17	52	
Microrregião CONSELHEIRO LAFAIETE		13	31	145	237	245	289	404	547	895	2806
CARANAIBA			2	1	3	1	0	0	1	0	8
CASA GRANDE					0	1	1	0	4	11	17
CATAS ALTAS DA NORUEGA			1	12	4	0	1	0	0	4	22
CONSELHEIRO LAFAIETE		13	16	86	218	205	247	357	530	820	2492
CRISTIANO OTONI					2	8	19	15	5	11	60
ITAVERAVA				3	2	4	1	0	0	13	23
LAMIM				1	1	4	0	0	0	3	9
PIRANGA			11	35	0	10	11	19	6	17	109
QUELUZITO					0	0	0	10	1	2	13
RIO ESPERA			1	2	7	5	7	2	0	0	24
SANTANA DOS MONTES					0	7	1	0	0	5	13
SENHORA DE OLIVEIRA				5	0	0	1	1	0	9	16
Microrregião SÃO JOÃO DEL REI	2	6	38	246	439	257	421	219	386	1503	3517
BARROSO			2	11	85	24	40	28	20	89	299
BOM SUCESSO				6	14	8	9	4	21	21	83
CONCEICAO DA BARRA DE MINAS				2	6	12	34	0	2	6	62
CORONEL XAVIER CHAVES				8	2	2	3	2	5	64	86
DORES DE CAMPOS				1	5	9	68	3	7	151	244
IBITURUNA				1	1	0	0	0	4	2	8
LAGOA DOURADA				7	15	7	20	7	12	33	101
MADRE DE DEUS DE MINAS			1	1	41	6	1	1	1	17	69
NAZARENO	1			3	4	7	1	5	0	1	22
PIEDADE DO RIO GRANDE				2	16	11	0	0	1	10	40
PRADOS				4	1	11	8	2	1	56	83
RESENDE COSTA				7	6	15	11	33	4	12	88
RITAPOLIS					7	0	1	0	6	7	21
SANTA CRUZ DE MINAS			4	12	26	15	8	8	0	105	178
SAO JOAO DEL REI	2	5	28	170	198	116	194	114	278	808	1913
SAO TIAGO				5	3	1	13	5	1	23	51
SAO VICENTE DE MINAS			3	2	2	9	0	0	12	9	37
TIRADENTES				4	7	4	10	7	11	89	132
Macrorregião Centro Sul	2	27	376	715	1231	1290	1593	1294	1743	4095	12366

Fonte: SES-MG Painel, consulta em 29/12/2020. Valores negativos são correções de meses anteriores.

Incidência de casos de COVID-19 por 100.000 habitantes segundo mês e município na Macrorregião Centro Sul, 2020.

Microrregião /município	Mar.	Abr.	Mai	Jun.	Jul.	Ago.	Set.	Out.	Nov.	Dez.	Total
Microrregião BARBACENA	0,0	2,1	113,1	85,5	101,4	111,0	120,3	83,8	124,0	314,3	1055,6
ALFREDO VASCONCELOS	0,0	0,0	29,0	14,5	130,3	57,9	14,5	0,0	72,4	825,2	1143,8
ALTO RIO DOCE	0,0	0,0	18,2	472,7	27,3	27,3	90,9	36,4	100,0	545,5	1318,2
ANTONIO CARLOS	0,0	0,0	0,0	104,8	69,9	218,4	201,0	61,2	26,2	620,4	1301,9
BARBACENA	0,0	3,6	190,1	61,9	116,5	121,6	166,8	119,4	166,0	260,7	1206,7
CAPELA NOVA	0,0	0,0	0,0	21,5	21,5	0,0	64,5	193,4	21,5	128,9	451,3
CARANDAI	0,0	0,0	19,6	121,6	172,5	156,9	58,8	39,2	58,8	294,1	921,5
CIPOTANEA	0,0	0,0	0,0	147,3	117,9	29,5	14,7	0,0	88,4	132,6	530,4
DESTERRO DO MELO	0,0	0,0	0,0	68,9	68,9	137,9	34,5	0,0	0,0	448,1	758,4
IBERTIOGA	0,0	0,0	0,0	0,0	0,0	19,9	0,0	0,0	19,9	159,3	199,2
PAIVA	0,0	0,0	0,0	130,8	0,0	0,0	0,0	0,0	261,6	1046,4	1438,8
RESSAQUINHA	0,0	0,0	0,0	20,8	20,8	83,2	0,0	0,0	62,4	166,4	332,8
SANTA BARBARA DO TUGURIO	0,0	0,0	0,0	112,9	0,0	0,0	0,0	0,0	22,6	564,3	699,8
SANTA RITA DE IBITIPOCA	0,0	0,0	0,0	0,0	29,2	0,0	0,0	0,0	29,2	350,4	408,8
SANTANA DO GARAMBEU	0,0	0,0	0,0	0,0	0,0	0,0	162,7	40,7	0,0	0,0	203,4
SENHORA DOS REMEDIOS	0,0	0,0	0,0	28,7	47,8	143,4	0,0	47,8	162,5	306,0	736,2
Microrregião CONGONHAS	0,0	2,4	29,5	95,7	249,5	416,9	475,1	375,4	409,7	754,9	2809,0
CONGONHAS	0,0	0,0	38,3	102,3	299,5	648,3	889,3	604,4	533,2	1070,1	4185,4
DESTERRO DE ENTRE RIOS	0,0	0,0	0,0	41,4	289,9	234,7	27,6	55,2	0,0	317,5	966,5
ENTRE RIOS DE MINAS	0,0	0,0	0,0	26,1	91,5	85,0	143,8	26,1	124,2	176,5	673,3
JECEABA	0,0	20,4	40,7	81,4	122,1	162,9	122,1	81,4	81,4	40,7	753,3
OURO BRANCO	0,0	0,0	35,4	131,6	268,4	311,4	189,9	319,0	460,8	739,2	2455,7
SAO BRAS DO SUACUI	0,0	53,5	0,0	26,8	53,5	187,3	107,0	53,5	454,8	454,8	1391,1
Microrregião CONSELHEIRO LAFAIETE	0,0	7,0	16,6	77,9	127,3	131,6	155,2	216,9	293,7	480,6	1506,7
CARANAIBA	0,0	0,0	62,8	31,4	94,3	31,4	0,0	0,0	31,4	0,0	251,3
CASA GRANDE	0,0	0,0	0,0	0,0	0,0	44,3	44,3	0,0	177,2	487,4	753,2
CATAS ALTAS DA NORUEGA	0,0	0,0	27,5	329,6	109,9	0,0	27,5	0,0	0,0	109,9	604,2
CONSELHEIRO LAFAIETE	0,0	10,1	12,4	66,9	169,5	159,4	192,1	277,6	412,2	637,7	1938,0
CRISTIANO OTONI	0,0	0,0	0,0	0,0	38,8	155,3	368,9	291,3	97,1	213,6	1165,0
ITAVERAVA	0,0	0,0	0,0	55,4	36,9	73,8	18,5	0,0	0,0	239,9	424,4
LAMIM	0,0	0,0	0,0	29,5	29,5	118,0	0,0	0,0	0,0	88,5	265,4
PIRANGA	0,0	0,0	62,4	198,6	0,0	56,7	62,4	107,8	34,0	96,4	618,4
QUELUZITO	0,0	0,0	0,0	0,0	0,0	0,0	0,0	515,7	51,6	103,1	670,4
RIO ESPERA	0,0	0,0	18,3	36,5	127,9	91,3	127,9	36,5	0,0	0,0	438,4
SANTANA DOS MONTES	0,0	0,0	0,0	0,0	0,0	185,3	26,5	0,0	0,0	132,4	344,2
SENHORA DE OLIVEIRA	0,0	0,0	0,0	86,4	0,0	0,0	17,3	17,3	0,0	155,5	276,5
Microrregião SÃO JOÃO DEL REI	0,8	2,5	15,8	102,2	182,4	106,8	174,9	91,0	160,4	624,6	1461,5
BARROSO	0,0	0,0	9,6	52,9	408,5	115,3	192,2	134,6	96,1	427,7	1436,8
BOM SUCESSO	0,0	0,0	0,0	34,1	79,5	45,4	51,1	22,7	119,3	119,3	471,5
CONCEICAO DA BARRA DE MINAS	0,0	0,0	0,0	50,6	151,7	303,5	859,9	0,0	50,6	151,7	1568,0
CORONEL XAVIER CHAVES	0,0	0,0	0,0	233,0	58,2	58,2	87,4	58,2	145,6	1863,7	2504,4
DORES DE CAMPOS	0,0	0,0	0,0	9,8	49,2	88,6	669,8	29,5	68,9	1487,2	2403,2
IBITURUNA	0,0	0,0	0,0	33,5	33,5	0,0	0,0	0,0	133,8	66,9	267,6
LAGOA DOURADA	0,0	0,0	0,0	53,8	115,3	53,8	153,7	53,8	92,2	253,7	776,4
MADRE DE DEUS DE MINAS	0,0	0,0	19,6	19,6	804,2	117,7	19,6	19,6	19,6	333,5	1353,5
NAZARENO	0,0	11,6	0,0	34,9	46,5	81,3	11,6	58,1	0,0	11,6	255,6
PIEDADE DO RIO GRANDE	0,0	0,0	0,0	44,5	355,8	244,6	0,0	0,0	22,2	222,4	889,5
PRADOS	0,0	0,0	0,0	44,3	11,1	121,8	88,6	22,1	11,1	620,1	919,1
RESENDE COSTA	0,0	0,0	0,0	60,9	52,2	130,4	95,7	287,0	34,8	104,3	765,2
RITAPOLIS	0,0	0,0	0,0	0,0	152,0	0,0	21,7	0,0	130,3	152,0	456,1
SANTA CRUZ DE MINAS	0,0	0,0	46,5	139,5	302,2	174,3	93,0	93,0	0,0	1220,4	2068,8
SAO JOAO DEL REI	2,2	5,6	31,1	188,7	219,8	128,8	215,4	126,6	308,6	897,0	2123,6
SAO TIAGO	0,0	0,0	0,0	45,7	27,4	9,1	118,8	45,7	9,1	210,2	466,1
SAO VICENTE DE MINAS	0,0	0,0	38,7	25,8	25,8	116,1	0,0	0,0	154,8	116,1	477,2
TIRADENTES	0,0	0,0	0,0	50,1	87,7	50,1	125,3	87,7	137,8	1115,1	1653,9
Macrorregião Centro Sul	0,3	3,4	47,5	90,4	155,6	163,1	201,4	163,6	220,4	517,7	1563,4

Fonte: SES-MG Painel, consulta em 29/12/2020. Valores negativos são correções de meses anteriores.

Distribuição dos casos de COVID-19 segundo semana epidemiológica e município na Macrorregião Centro Sul, 2020.

Microrregião /município	41	42	43	44	45	46	47	48	49	50	51	52
Microrregião BARBACENA	49	44	53	42	47	62	77	67	104	186	284	200
ALFREDO VASCONCELOS	0	0	0	0	1	0	0	4	9	13	12	19
ALTO RIO DOCE	1	1	2	0	0	3	1	7	12	23	11	10
ANTONIO CARLOS	2	1	2	0	1	2	0	0	4	6	14	47
BARBACENA	39	38	45	32	34	49	70	39	48	101	193	52
CAPELA NOVA	2	2	1	4	0	0	0	1	0	4	2	0
CARANDAI	5	1	3	1	0	1	1	8	12	13	23	31
CIPOTANEA	0	0	0	0	0	4	2	0	0	5	4	0
DESTERRO DO MELO	0	0	0	0	0	0	0	0	0	0	4	5
IBERTIOGA	0	0	0	0	0	0	0	1	1	1	1	5
PAIVA	0	0	0	0	0	0	1	1	6	4	5	2
RESSAQUINHA	0	0	0	0	1	0	0	2	0	3	3	2
SANTA BARBARA DO TUGURIO	0	0	0	0	0	0	1	0	1	3	5	13
SANTA RITA DE IBITIPOCA	0	0	0	0	0	0	0	1	8	0	3	1
SANTANA DO GARAMBEU	0	1	0	0	0	0	0	0	0	0	0	0
SENHORA DOS REMEDIOS	0	0	0	5	10	3	1	3	3	10	4	13
Microrregião CONGONHAS	111	93	128	95	74	101	148	162	165	156	295	276
CONGONHAS	87	67	76	70	42	66	78	89	113	87	188	153
DESTERRO DE ENTRE RIOS	2	2	0	0	0	0	0	0	0	0	12	11
ENTRE RIOS DE MINAS	1	1	0	2	0	3	6	8	5	4	4	16
JECEABA	0	1	1	1	3	0	0	1	0	0	0	2
OURO BRANCO	21	21	50	22	27	27	56	63	41	64	89	87
SAO BRAS DO SUACUI	0	1	1	0	2	5	8	1	6	1	2	7
Microrregião CONSELHEIRO LAFAIETE	87	84	93	93	62	88	177	157	210	188	236	276
CARANAIBA	0	0	0	0	0	0	0	0	1	0	0	0
CASA GRANDE	0	0	0	0	0	0	0	3	3	8	1	0
CATAS ALTAS DA NORUEGA	0	0	0	0	0	0	0	0	3	0	1	0
CONSELHEIRO LAFAIETE	76	67	86	85	62	83	174	154	195	165	213	258
CRISTIANO OTONI	9	2	2	0	0	1	1	0	4	3	5	2
ITAVERAVA	0	0	0	0	0	0	0	0	0	11	1	1
LAMIM	0	0	0	0	0	0	0	0	0	0	0	3
PIRANGA	1	9	3	6	0	4	1	0	2	1	3	10
QUELUZITO	1	5	1	1	0	0	1	0	0	0	2	0
RIO ESPERA	0	1	1	0	0	0	0	0	0	0	0	0
SANTANA DOS MONTES	0	0	0	0	0	0	0	0	1	0	3	1
SENHORA DE OLIVEIRA	0	0	0	1	0	0	0	0	1	0	7	1
Microrregião SÃO JOÃO DEL REI	50	43	31	56	32	36	102	146	255	244	538	459
BARROSO	9	1	3	1	3	1	5	5	21	11	21	36
BOM SUCESSO	0	0	4	0	4	7	6	4	5	3	4	9
CONCEICAO DA BARRA DE MINAS	0	0	0	0	0	0	0	0	5	2	1	0
CORONEL XAVIER CHAVES	1	1	0	0	0	0	0	5	7	11	30	16
DORES DE CAMPOS	3	0	0	0	0	0	0	7	0	0	117	34
IBITURUNA	0	0	0	0	1	1	0	2	1	0	0	1
LAGOA DOURADA	0	5	0	2	5	2	2	3	4	9	10	7
MADRE DE DEUS DE MINAS	1	0	0	0	0	0	0	1	4	1	10	2
NAZARENO	0	0	1	4	0	0	0	0	1	0	0	0
PIEDADE DO RIO GRANDE	0	0	0	0	0	0	1	0	0	2	1	1
PRADOS	0	2	0	0	0	0	0	1	7	11	15	20
RESENDE COSTA	1	3	2	27	1	0	1	1	1	1	1	10
RITAPOLIS	0	0	0	0	0	0	3	3	2	1	3	0
SANTA CRUZ DE MINAS	4	0	0	4	0	0	0	0	0	0	93	12
SAO JOAO DEL REI	28	26	19	18	15	23	76	103	182	172	202	270
SAO TIAGO	0	3	2	0	0	0	0	1	5	4	5	9
SAO VICENTE DE MINAS	0	0	0	0	3	1	3	5	2	2	1	2
TIRADENTES	3	2	0	0	0	1	5	5	8	14	24	30
Macrorregião Centro Sul	297	264	305	286	215	287	504	532	734	774	1353	1211

Fonte: SES-MG Painel, consulta em 29/12/2020 Nota: Valores negativos são correções de semanas anteriores.

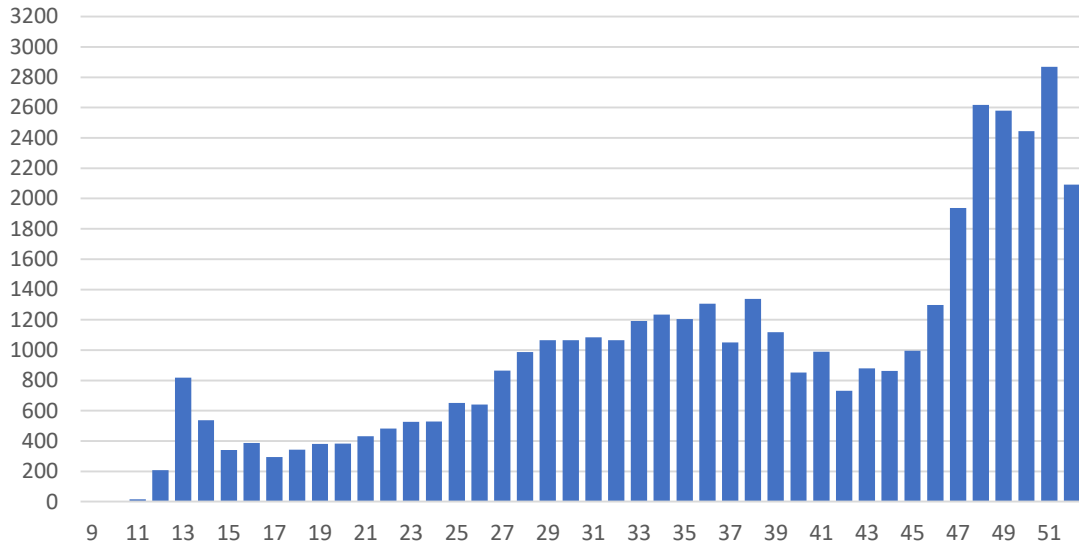
Incidência dos casos de COVID-19 segundo semana epidemiológica e município na Macrorregião Centro Sul, 2020.

Microrregião /município	41	42	43	44	45	46	47	48	49	50	51	52
Microrregião BARBACENA	20,5	18,4	22,2	17,6	19,7	26,0	32,3	28,1	43,6	77,9	119,0	83,8
ALFREDO VASCONCELOS	0,0	0,0	0,0	0,0	14,5	0,0	0,0	57,9	130,3	188,2	173,7	275,1
ALTO RIO DOCE	9,1	9,1	18,2	0,0	0,0	27,3	9,1	63,6	109,1	209,1	100,0	90,9
ANTONIO CARLOS	17,5	8,7	17,5	0,0	8,7	17,5	0,0	0,0	34,9	52,4	122,3	410,7
BARBACENA	28,4	27,7	32,8	23,3	24,8	35,7	51,0	28,4	35,0	73,6	140,6	37,9
CAPELA NOVA	43,0	43,0	21,5	86,0	0,0	0,0	0,0	21,5	0,0	86,0	43,0	0,0
CARANDAI	19,6	3,9	11,8	3,9	0,0	3,9	3,9	31,4	47,1	51,0	90,2	121,6
CIPOTANEA	0,0	0,0	0,0	0,0	0,0	58,9	29,5	0,0	0,0	73,7	58,9	0,0
DESTERRO DO MELO	0,0	0,0	0,0	0,0	0,0	0,0	0,0	0,0	0,0	0,0	137,9	172,4
IBERTIOGA	0,0	0,0	0,0	0,0	0,0	0,0	0,0	19,9	19,9	19,9	19,9	99,6
PAIVA	0,0	0,0	0,0	0,0	0,0	0,0	65,4	65,4	392,4	261,6	327,0	130,8
RESSAQUINHA	0,0	0,0	0,0	0,0	20,8	0,0	0,0	41,6	0,0	62,4	62,4	41,6
SANTA BARBARA DO TUGURIO	0,0	0,0	0,0	0,0	0,0	0,0	22,6	0,0	22,6	67,7	112,9	293,5
SANTA RITA DE IBITIPOCA	0,0	0,0	0,0	0,0	0,0	0,0	0,0	29,2	233,6	0,0	87,6	29,2
SANTANA DO GARAMBEU	0,0	40,7	0,0	0,0	0,0	0,0	0,0	0,0	0,0	0,0	0,0	0,0
SENHORA DOS REMEDIOS	0,0	0,0	0,0	47,8	95,6	28,7	9,6	28,7	28,7	95,6	38,2	124,3
Microrregião CONGONHAS	88,5	74,1	102,0	75,7	59,0	80,5	118,0	129,1	131,5	124,3	235,1	220,0
CONGONHAS	158,9	122,3	138,8	127,8	76,7	120,5	142,4	162,5	206,3	158,9	343,3	279,4
DESTERRO DE ENTRE RIOS	27,6	27,6	0,0	0,0	0,0	0,0	0,0	0,0	0,0	0,0	165,7	151,9
ENTRE RIOS DE MINAS	6,5	6,5	0,0	13,1	0,0	19,6	39,2	52,3	32,7	26,1	26,1	104,6
JECEABA	0,0	20,4	20,4	20,4	61,1	0,0	0,0	20,4	0,0	0,0	0,0	40,7
OURO BRANCO	53,2	53,2	126,6	55,7	68,4	68,4	141,8	159,5	103,8	162,0	225,3	220,3
SAO BRAS DO SUACUI	0,0	26,8	26,8	0,0	53,5	133,8	214,0	26,8	160,5	26,8	53,5	187,3
Microrregião CONSELHEIRO LAFAIETE	46,7	45,1	49,9	49,9	33,3	47,3	95,0	84,3	112,8	100,9	126,7	148,2
CARANAIBA	0,0	0,0	0,0	0,0	0,0	0,0	0,0	0,0	31,4	0,0	0,0	0,0
CASA GRANDE	0,0	0,0	0,0	0,0	0,0	0,0	0,0	132,9	132,9	354,5	44,3	0,0
CATAS ALTAS DA NORUEGA	0,0	0,0	0,0	0,0	0,0	0,0	0,0	0,0	82,4	0,0	27,5	0,0
CONSELHEIRO LAFAIETE	59,1	52,1	66,9	66,1	48,2	64,5	135,3	119,8	151,6	128,3	165,6	200,6
CRISTIANO OTONI	174,8	38,8	38,8	0,0	0,0	19,4	19,4	0,0	77,7	58,3	97,1	38,8
ITAVERAVA	0,0	0,0	0,0	0,0	0,0	0,0	0,0	0,0	0,0	203,0	18,5	18,5
LAMIM	0,0	0,0	0,0	0,0	0,0	0,0	0,0	0,0	0,0	0,0	0,0	88,5
PIRANGA	5,7	51,1	17,0	34,0	0,0	22,7	5,7	0,0	11,3	5,7	17,0	56,7
QUELUZITO	51,6	257,9	51,6	51,6	0,0	0,0	51,6	0,0	0,0	0,0	103,1	0,0
RIO ESPERA	0,0	18,3	18,3	0,0	0,0	0,0	0,0	0,0	0,0	0,0	0,0	0,0
SANTANA DOS MONTES	0,0	0,0	0,0	0,0	0,0	0,0	0,0	0,0	26,5	0,0	79,4	26,5
SENHORA DE OLIVEIRA	0,0	0,0	0,0	17,3	0,0	0,0	0,0	0,0	17,3	0,0	121,0	17,3
Microrregião SÃO JOÃO DEL REI	20,8	17,9	12,9	23,3	13,3	15,0	42,4	60,7	106,0	101,4	223,6	190,7
BARROSO	43,2	4,8	14,4	4,8	14,4	4,8	24,0	24,0	100,9	52,9	100,9	173,0
BOM SUCESSO	0,0	0,0	22,7	0,0	22,7	39,8	34,1	22,7	28,4	17,0	22,7	51,1
CONCEICAO DA BARRA DE MINAS	0,0	0,0	0,0	0,0	0,0	0,0	0,0	0,0	126,5	50,6	25,3	0,0
CORONEL XAVIER CHAVES	29,1	29,1	0,0	0,0	0,0	0,0	0,0	145,6	203,8	320,3	873,6	465,9
DORES DE CAMPOS	29,5	0,0	0,0	0,0	0,0	0,0	0,0	68,9	0,0	0,0	1152,4	334,9
IBITURUNA	0,0	0,0	0,0	0,0	33,5	33,5	0,0	66,9	33,5	0,0	0,0	33,5
LAGOA DOURADA	0,0	38,4	0,0	15,4	38,4	15,4	15,4	23,1	30,7	69,2	76,9	53,8
MADRE DE DEUS DE MINAS	19,6	0,0	0,0	0,0	0,0	0,0	0,0	19,6	78,5	19,6	196,2	39,2
NAZARENO	0,0	0,0	11,6	46,5	0,0	0,0	0,0	0,0	11,6	0,0	0,0	0,0
PIEDADE DO RIO GRANDE	0,0	0,0	0,0	0,0	0,0	0,0	22,2	0,0	0,0	44,5	22,2	22,2
PRADOS	0,0	22,1	0,0	0,0	0,0	0,0	0,0	11,1	77,5	121,8	166,1	221,5
RESENDE COSTA	8,7	26,1	17,4	234,8	8,7	0,0	0,0	8,7	8,7	8,7	8,7	87,0
RITAPOLIS	0,0	0,0	0,0	0,0	0,0	0,0	0,0	65,2	65,2	43,4	21,7	65,2
SANTA CRUZ DE MINAS	46,5	0,0	0,0	46,5	0,0	0,0	0,0	0,0	0,0	0,0	1080,9	139,5
SAO JOAO DEL REI	31,1	28,9	21,1	20,0	16,7	25,5	84,4	114,3	202,0	190,9	224,2	299,7
SAO TIAGO	0,0	27,4	18,3	0,0	0,0	0,0	0,0	9,1	45,7	36,6	45,7	82,3
SAO VICENTE DE MINAS	0,0	0,0	0,0	0,0	38,7	12,9	38,7	64,5	25,8	25,8	12,9	25,8
TIRADENTES	37,6	25,1	0,0	0,0	0,0	12,5	62,6	62,6	100,2	175,4	300,7	375,9
Macrorregião Centro Sul	37,5	33,4	38,6	36,2	27,2	36,3	63,7	67,3	92,8	97,9	171,1	153,1

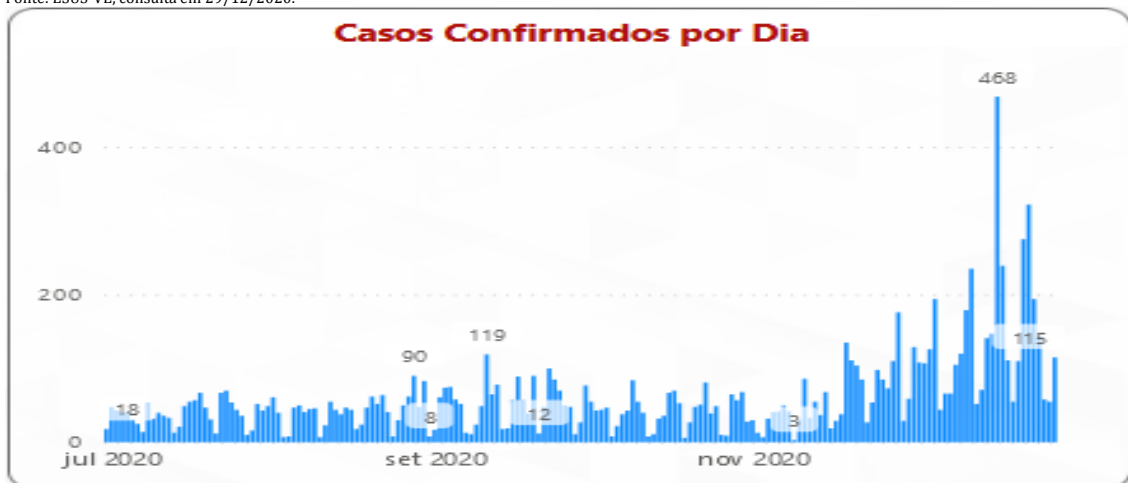
Fonte: SES-MG Painel, consulta em 29/12/2020. Nota: Valores negativos são correções de semanas anteriores.

2.2 Evolução do número casos confirmados e de notificados

Casos notificados no ESUS VE com presença de ao menos um dos sintomas dentre febre, dor de garganta, tosse, dispneia, coriza, alteração gustativa ou alteração olfativa segundo semana de notificação; Macrorregião Centro Sul – MG. 2020.



Fonte: ESUS-VE, consulta em 29/12/2020.



Fonte: SES-MG Painel, consulta em 29/12//2020. Casos confirmados por dia

3. SITUAÇÃO ASSISTENCIAL

3.1 Distribuição de leitos COVID adulto SUS segundo microrregião.

Microrregião	Enfermaria	UTI
Barbacena	66	25
Congonhas	26	10
Conselheiro Lafaiete	74	27
São João del Rei	23	40
Total	189	102

FONTE: SRS BRB, em 29/12/2020

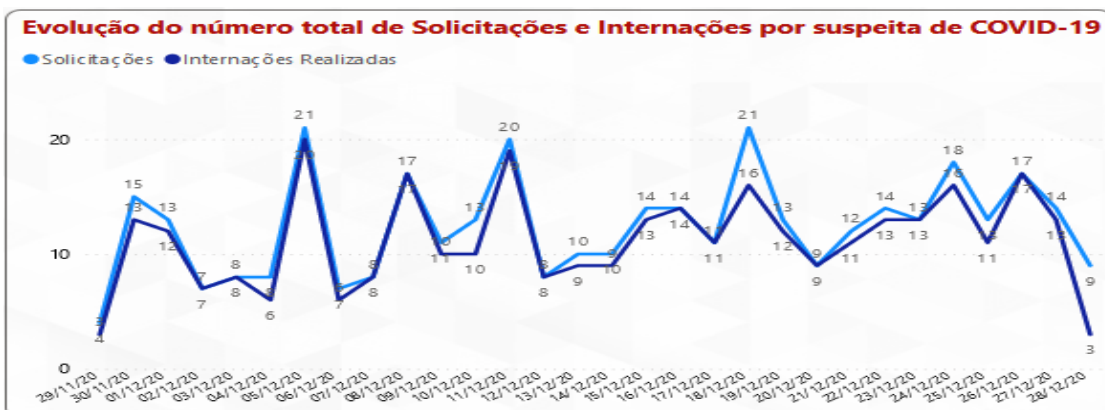
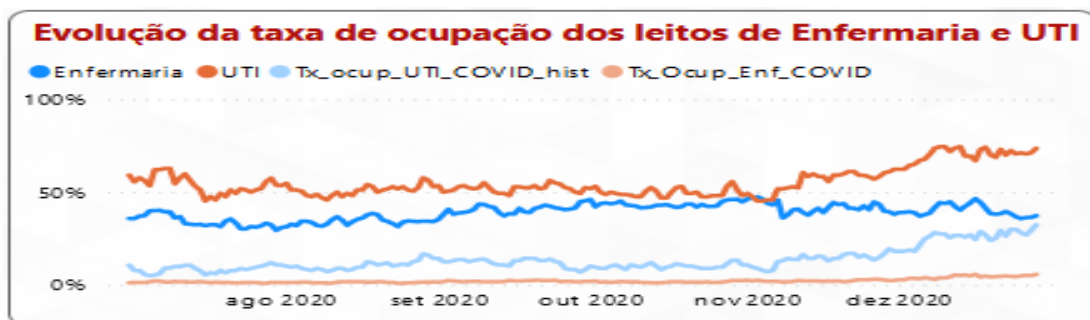
3.2 Proporção de leitos ocupados em UTI

MACRORREGIÃO	% LEITOS UTI OCUPADOS	% LEITOS UTI COVID OCUPADOS	% OCUPADA POR COVID ▲
⊕ Triângulo Do Sul	47,50%	18,18%	8,33%
⊕ Triângulo Do Norte	65,52%	21,28%	12,93%
⊕ Noroeste	39,39%	26,92%	14,14%
⊕ Norte	51,71%	37,29%	18,80%
⊕ Sul	63,76%	53,62%	24,42%
⊕ Centro	72,60%	68,82%	30,40%
⊕ Oeste	67,95%	60,50%	30,77%
⊕ Jequitinhonha	66,67%	59,09%	30,95%
⊖ Centro Sul	74,85%	56,31%	34,73%
⊕ Conselheiro	50,00%	33,33%	25,00%
⊕ Barbacena	80,00%	63,33%	29,23%
⊕ São João Del Rei	87,50%	69,44%	44,64%
⊕ Congonhas	60,00%	50,00%	50,00%
⊕ Sudeste	77,31%	96,75%	37,16%
⊕ Leste Do Sul	80,00%	90,16%	45,83%
⊕ Nordeste	69,05%	66,10%	46,43%
⊕ Leste	87,21%	62,50%	46,51%
⊕ Vale Do Aço	81,14%	87,10%	59,21%
Total	69,29%	61,66%	30,55%

Fonte: Painel BI SES-MG, consulta em 30/12/2020. Macrorregião Centro Sul

3.3 Proporção de leitos ocupados de Enfermaria

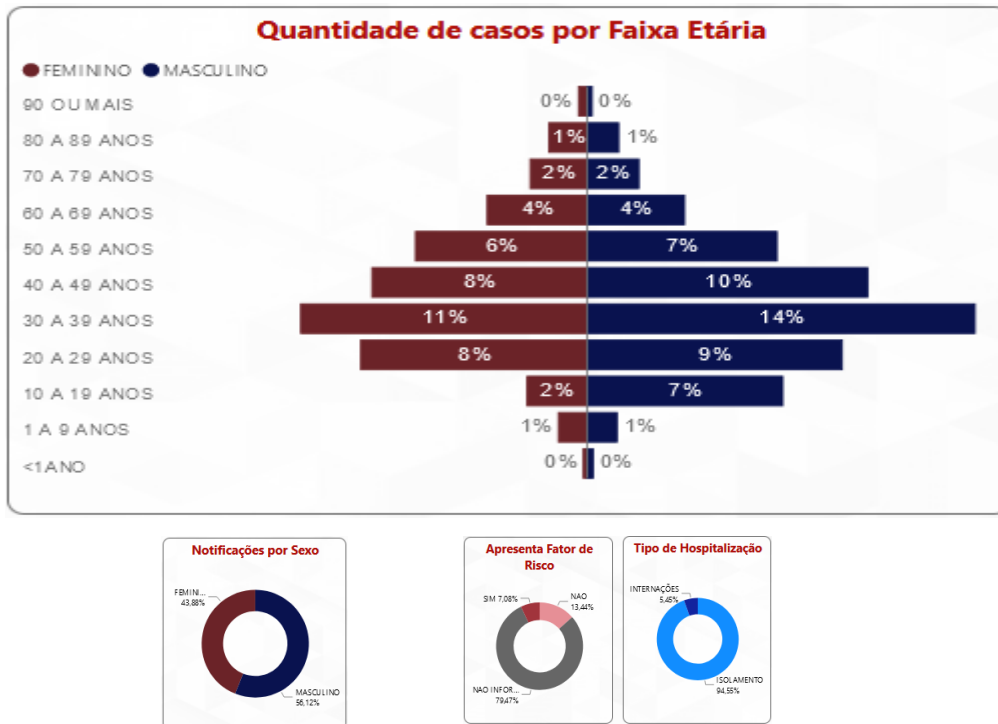
MACRORREGIÃO	PROPORÇÃO OCUPADA LEITOS ENFERMARIA	PROPORÇÃO OCUPADA POR COVID
Triângulo Do Sul	61,48%	2,04%
Triângulo Do Norte	68,72%	2,41%
Norte	59,71%	5,24%
Sul	39,46%	5,42%
Jequitinhonha	47,77%	5,44%
Noroeste	52,72%	5,66%
Centro Sul	39,32%	5,99%
São João Del Rei	24,28%	0,72%
Barbacena	47,93%	4,73%
Conselheiro Lafaiete	46,71%	11,98%
Congonhas	39,42%	12,41%
Nordeste	52,67%	6,40%
Leste	69,65%	6,41%
Sudeste	45,21%	10,00%
Leste Do Sul	52,30%	10,60%
Oeste	56,33%	11,65%
Centro	79,58%	13,98%
Vale Do Aço	75,15%	16,63%
Total	60,88%	9,12%



Fonte: Painel BI SES-MG, consulta em 29/12/2020. Macrorregião Centro Sul

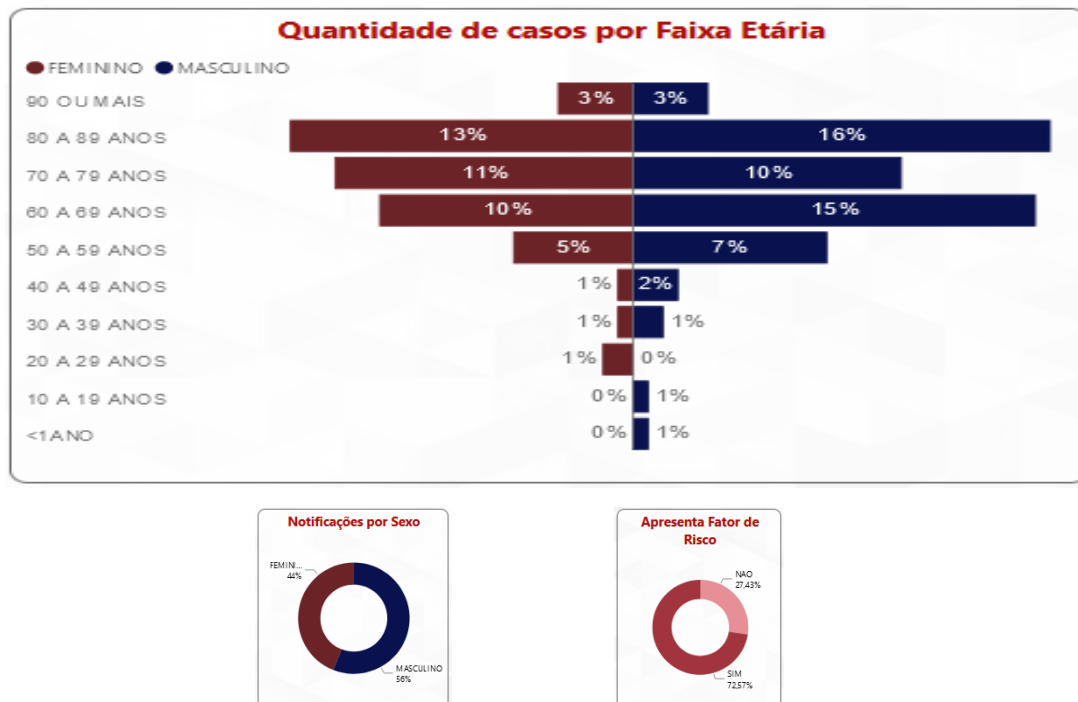
4. PERFIL EPIDEMIOLÓGICO DOS CASOS CONFIRMADOS E ÓBITOS COVID-19

4.1 Casos confirmados por COVID-19 por sexo, idade, fator de risco e internação



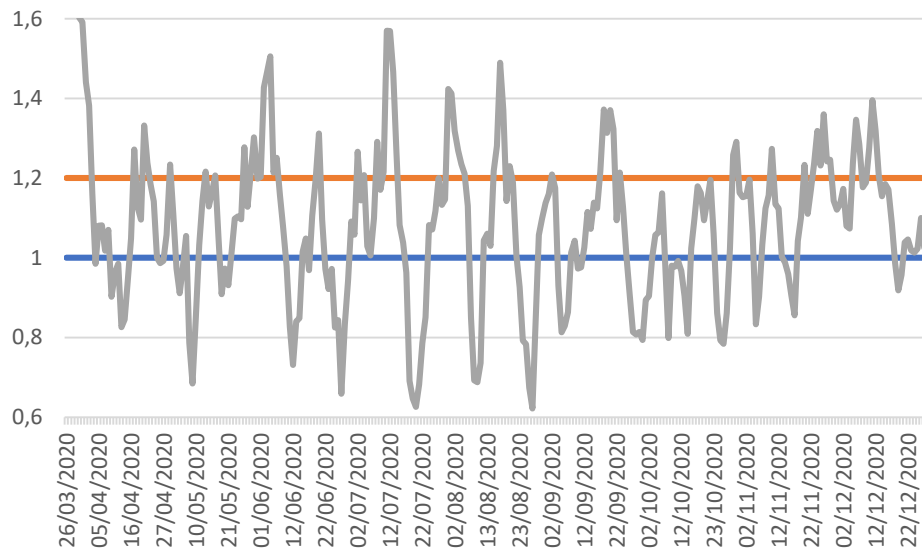
Fonte: Painel BI SES-MG, consulta em 29/12/2020.

4.2 Distribuição de e óbitos confirmados por COVID-19 por sexo, idade e fator de risco



Fonte: Painel BI SES-MG, consulta em 29/12/2020.

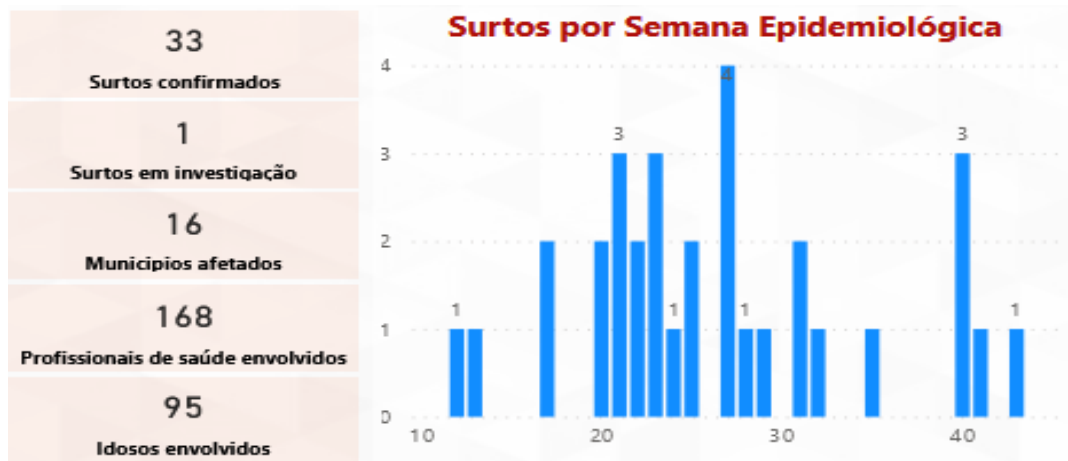
4.3 Evolução do Rt das internações na Macrorregião Centro Sul 29/3-27/12.



Fonte: SES-MG

5. SURTOS

5.1 Distribuição dos surtos de Síndrome Respiratória Aguda notificados e possivelmente associados ao Covid-19

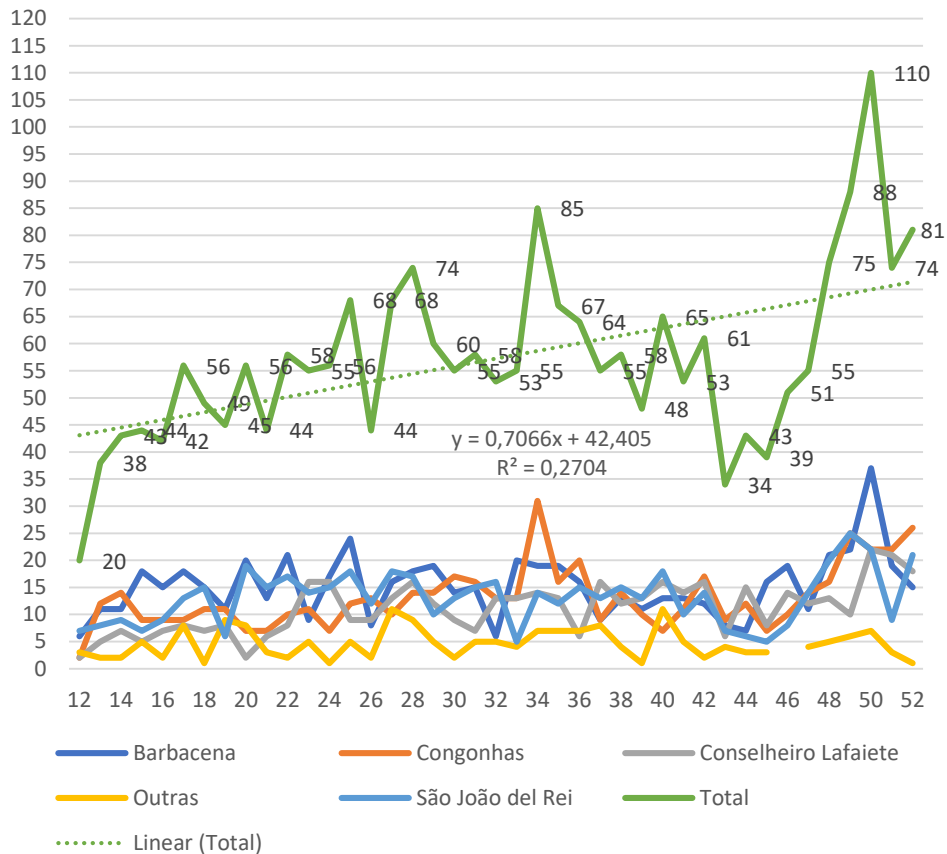


Tipo de Estabelecimento	Surtos	Casos Confirmados	Número de Expostos
EMPRESA	13	140	421
SERVICO DE SAUDE	11	227	497
ILPI	4	55	216
ESCOLA	2	241	1.304
NAO INFORMADO	1	4	20
SEGURANCA PUBLICA	1	9	12
UNIDADE PRISIONAL	1	25	199
Total	33	701	2.669

Fonte: SES-MG, consulta em 29/12/2020.

6. SINDROME RESPIRATÓRIA AGUDA GRAVE - SRAG

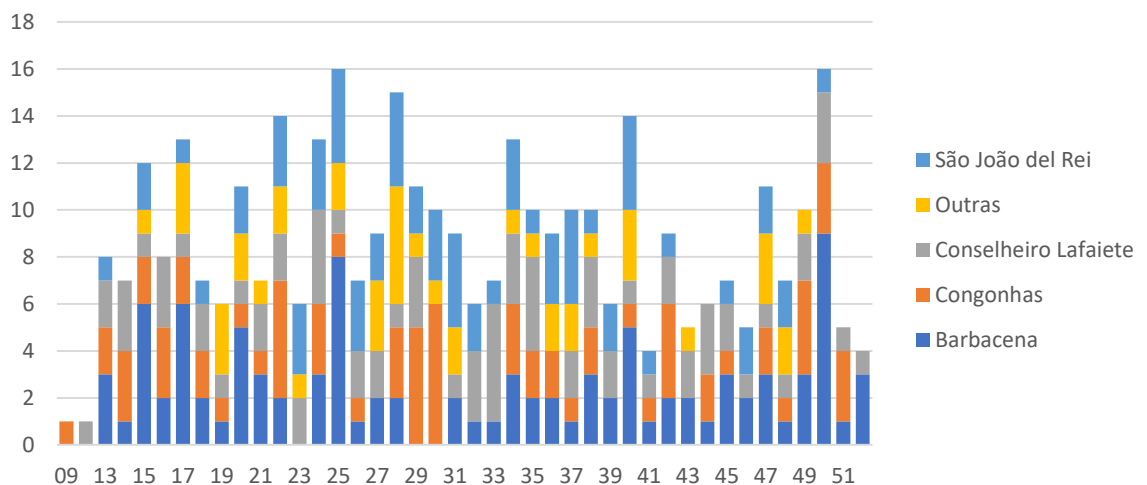
6.1 Casos notificados de SRAG em 2020 por semanas epidemiológica e microrregião.



Fonte: SIVEP GRIPE. Consultado em 29/12/2020

Nota: Dados sujeitos à alteração.

6.2 Óbitos por SRAG por semana epidemiológica e microrregião, 2020



FONTES: SIVEP-Gripe 29/12/2020

Nota: Dados sujeitos à alteração.