

**BOLETIM
ESPECIAL
MACRORREGIÃO
OESTE
NUMERO 31/2021**



Governador do Estado de Minas Gerais
Romeu Zema Neto

Secretário de Estado de Saúde de Minas Gerais
Fábio Baccheretti Vitor

Secretário de Estado Adjunto
André Luiz Moreira dos Anjos

Chefia de Gabinete
Luiza Hermeto Coutinho Campos

Assessora de Comunicação Social
Aguardando publicação

Subsecretaria de Políticas e Ações de Saúde
Naila Marcela Nery Ferrari

Subsecretaria de Regulação do Acesso a Serviços e Insumos de Saúde
Juliana Ávila Teixeira

Subsecretaria de Inovação e Logística em Saúde
André de Andrade Ranieri

Subsecretaria de Gestão Regional
Darlan Venâncio Thomaz Pereira

Subsecretaria de Vigilância em Saúde
Janaína Passos de Paula

Dirigente da Regional de Saúde
Julio Barata

Organização
Caroline Nogueira
Edilberto Flávio dos Santos
Eliane Peixoto
Julio Barata
Mauricio Couto Silva
Carlos Antônio da Silva

Elaboração
Maurício Couto Silva

Apresentação

Este boletim tem como objetivo descrever os aspectos epidemiológicos e assistenciais relacionados aos casos de COVID-19 na Macrorregião Oeste e orientar as ações de vigilância, prevenção e controle.

1. SITUAÇÃO DA COVID-19 NO MUNDO, BRASIL E MINAS GERAIS

Para essas informações, acesse o Boletim Epidemiológico e Assistencial Covid-19 - Edição Especial, disponível no link abaixo.

<http://coronavirus.saude.mg.gov.br/transparencia/boletim/boletim-epidemiologico-edicao-especial>

Indicamos os sítios oficiais para informações atualizadas sobre os cenários:

- Informes Epidemiológicos e Boletins Especiais de Minas Gerais (<http://coronavirus.saude.mg.gov.br/boletim>)
- Painel de Monitoramento COVID-19 em Minas Gerais (<http://coronavirus.saude.mg.gov.br/painel>)
- OMS (<https://covid19.who.int/>)
- Our World in Data (<https://ourworldindata.org/coronavirus-data>)
- Ministério da Saúde (<https://covid.saude.gov.br/>)
- CONASS (<http://www.conass.org.br/painelconasscovid19/>)

2. CENÁRIO DA MACRORREGIÃO

Total de Casos Confirmados

128.170

Casos em Acompanhamento

4.260

Casos Recuperados

120.852

Óbitos Confirmados

3.058

Fonte: Sala de Situação/SubVS/SES-MG <[Painel de Monitoramento dos Casos de COVID-19](#)>. *SIVEP GRIPE. Dados parciais, sujeitos a alterações. Atualizado em 25/082021.

As informações de casos de cada município pode ser checada diariamente no Painel de Monitoramento de Casos da SES/MG <<http://coronavirus.saude.mg.gov.br/painel>>, bem como no Boletim Estadual Diário <<http://coronavirus.saude.mg.gov.br/boletim>>.

As divergências desse total com os demais dados apresentados no documento se devem ao horário de extração no banco de dados.

2.1 CASOS CONFIRMADOS DE COVID-19 POR MUNICÍPIO

Município de Residência	Casos Confirmado (Incluindo óbitos)
AGUANIL	677
ARAUJOS	947
ARCOS	5886
BAMBUÍ	1915
BOM DESPACHO	5426
CAMACHO	142
CAMPO BELO	7219
CANA VERDE	656

CANDEIAS	931
CARMO DA MATA	926
CARMO DO CAJURU	1330
CARMOPOLIS DE MINAS	2264
CLAUDIO	4230
CONCEICAO DO PARA	346
CORREGO DANTA	170
CORREGO FUNDO	698
CRISTAIS	1558
DIVINOPOLIS	19679
DORES DO INDAIA	1244
ESTRELA DO INDAIA	66
FORMIGA	10376
IGARATINGA	1036
IGUATAMA	650
ITAGUARA	2098
ITAPECERICA	1461
ITATIAIUCU	564
ITAUNA	11610
JAPARAIBA	388
LAGOA DA PRATA	7758
LEANDRO FERREIRA	313
LUZ	2042
MARTINHO CAMPOS	1154
MEDEIROS	245
MOEMA	975
NOVA SERRANA	6424
OLIVEIRA	5393
ONCA DE PITANGUI	155
PAINS	903
PARA DE MINAS	6082
PASSA TEMPO	1019
PEDRA DO INDAIA	328
PERDIGAO	1181
PIRACEMA	117
PITANGUI	2324
SANTANA DO JACARE	448
SANTO ANTONIO DO AMPARO	1188
SANTO ANTONIO DO MONTE	3761
SAO FRANCISCO DE PAULA	469
SAO GONCALO DO PARA	579
SAO JOSE DA VARGINHA	235
SAO SEBASTIAO DO OESTE	470

SERRA DA SAUDADE	57
TAPIRAI	57
Total Geral	128170

Fonte: Sala de Situação/SubVS/SES-MG <[Painel de Monitoramento dos Casos de COVID-19](#)>. Dados parciais, sujeitos a alterações. Atualizado em 25/08/2021..

2.2 ÓBITOS CONFIRMADOS POR COVID-19

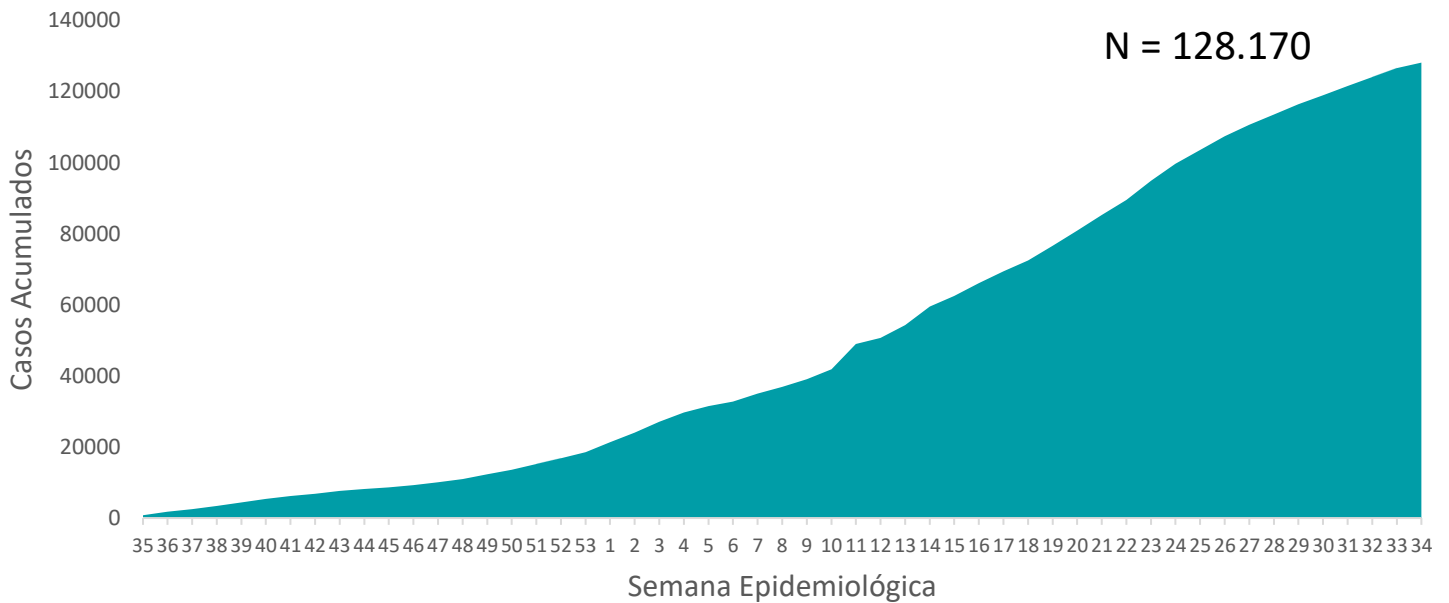
Municípios de residência	Óbitos Confirmados por COVID-19
AGUANIL	8
ARAUJOS	14
ARCOS	112
BAMBUI	31
BOM DESPACHO	95
CAMACHO	2
CAMPO BELO	210
CANA VERDE	9
CANDEIAS	21
CARMO DA MATA	10
CARMO DO CAJURU	46
CARMOPOLIS DE MINAS	52
CLAUDIO	65
CONCEICAO DO PARA	10
CORREGO DANTA	7
CORREGO FUNDO	8
CRISTAIS	30
DIVINOPOLIS	596
DORES DO INDAIA	16
ESTRELA DO INDAIA	0
FORMIGA	228
IGARATINGA	14
IGUATAMA	10
ITAGUARA	33
ITAPECERICA	36
ITATIAIUCU	34
ITAUNA	266
JAPARAIBA	7
LAGOA DA PRATA	147
LEANDRO FERREIRA	7

LUZ	37
MARTINHO CAMPOS	32
MEDEIROS	1
MOEMA	11
NOVA SERRANA	213
OLIVEIRA	75
ONCA DE PITANGUI	5
PAINS	7
PARA DE MINAS	258
PASSA TEMPO	7
PEDRA DO INDAIA	7
PERDIGAO	14
PIRACEMA	14
PITANGUI	98
SANTANA DO JACARE	10
SANTO ANTONIO DO AMPARO	18
SANTO ANTONIO DO MONTE	82
SAO FRANCISCO DE PAULA	10
SAO GONCALO DO PARA	22
SAO JOSE DA VARGINHA	1
SAO SEBASTIAO DO OESTE	11
SERRA DA SAUDADE	0
TAPIRAI	1
Total Geral	3058

Fonte: Sala de Situação/SubVS/SES-MG <[Painel de Monitoramento dos Casos de COVID-19](#)>. Dados parciais, sujeitos a alterações. Atualizado em 25/08/2021..

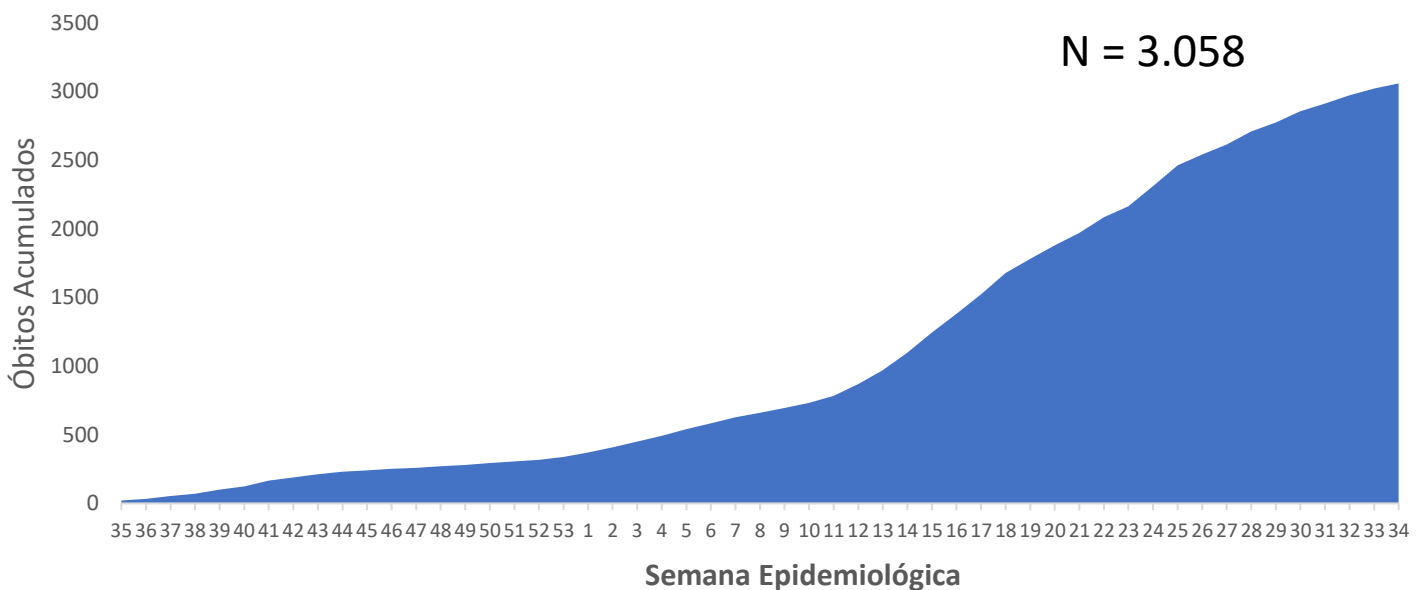
2.3 EVOLUÇÃO DO NÚMERO DE CASOS CONFIRMADOS E ÓBITOS

Casos Acumulados de COVID-19, por semana epidemiológica de recebimento da informação, MACRO-OESTE, 2020/ 2021



Fonte: Sala de Situação/SubVS/SES-MG <[Painel de Monitoramento dos Casos de COVID-19](#)>. Dados parciais, sujeitos a alterações. Atualizado em 25/08/2021

Óbitos Acumulados por semana epidemiológica da data do óbito, MACRO- OESTE, 2020/ 2021



Fonte: Sala de Situação/SubVS/SES-MG <[Painel de Monitoramento dos Casos de COVID-19](#)>. Dados parciais, sujeitos a alterações. Atualizado em 25/08/2021.

3. SITUAÇÃO ASSISTENCIAL

3.1 DISTRIBUIÇÃO DE LEITOS SUS NOS MUNICÍPIOS DA MACRORREGIÃO

Macrorregião	Leitos UTI	Leitos UTI covid	Leitos Enfermaria
Oeste	292	187	993

Fonte: [Painel de Monitoramento dos Casos de COVID-19](#). Dados parciais, sujeitos a alterações. Atualizado em 25/08/2021.

3.2 PROPORÇÃO DE LEITOS OCUPADOS DE UTI

Microrregião	Proporção Ocupada – Leitos UTI	Proporção ocupada por Leitos UTI- COVID	Proporção ocupada por COVID
OESTE	54,45%	20,89%	32,69%
BOM DESPACHO	30,00%	15,00%	15,00%
CAMPO BELO	70,00%	20,00%	40,00%
DIVINÓPOLIS	45,71%	22,86%	32,00%
FORMIGA	67,57%	21,62%	40,00%
ITAÚNA	56,67%	30,00%	45,00%
LAGOA DA PRATA/S.A.			
MONTE	52,50%	10,00%	20,00%
OLIVEIRA/S.A. AMPARO	71,43%	10,71%	30,00%
PARÁ DE MINAS	51,06%	29,79%	37,84%

Fonte: [Painel de Monitoramento dos Casos de COVID-19](#). Dados parciais, sujeitos a alterações. Atualizado em 25/08/2021.

3.3 PROPORÇÃO DE LEITOS OCUPADOS DE ENFERMARIA

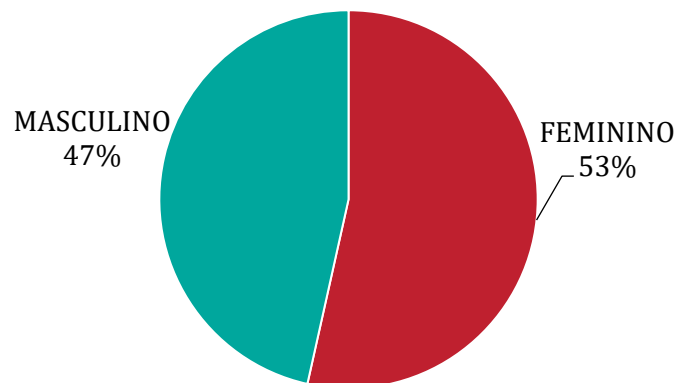
Microrregião	Proporção Ocupada – Leitos Enfermaria	Proporção ocupada por COVID
OESTE	56,91%	8,76%
BOM DESPACHO	63,11%	11,86%
CAMPO BELO	39,13%	2,17%
DIVINÓPOLIS	61,11%	12,06%
FORMIGA	76,62%	14,29%
ITAÚNA	48,94%	8,51%
LAGOA DA PRATA/S.A.		
MONTE	40,35%	5,79%
OLIVEIRA/S.A. AMPARO	50,00%	4,84%
PARÁ DE MINAS	63,74%	4,40%

Fonte: [Painel de Monitoramento dos Casos de COVID-19](#). Dados parciais, sujeitos a alterações. Atualizado em 25/08/2021.

4. PERFIL EPIDEMIOLÓGICO DOS CASOS CONFIRMADOS E ÓBITOS DE COVID-19

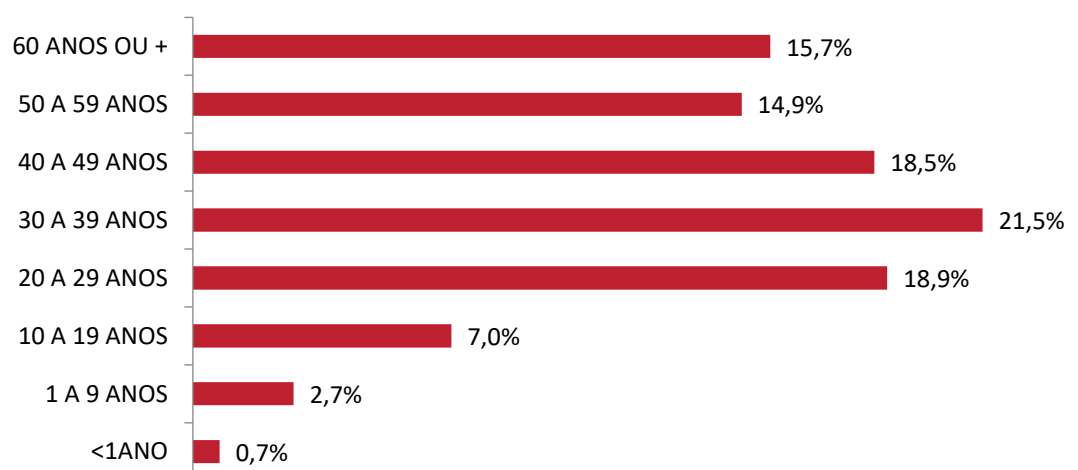
4.1 DISTRIBUIÇÃO DE CASOS CONFIRMADOS DE COVID-19 POR SEXO E IDADE

CASOS CONFIRMADOS COVID 19 POR SEXO, MACRO OESTE, 2020



Fonte: Sala de Situação/SubVS/SES-MG <[Painel de Monitoramento dos Casos de COVID-19](#)>. Dados parciais, sujeitos a alterações. Atualizado em 25/08/2021.

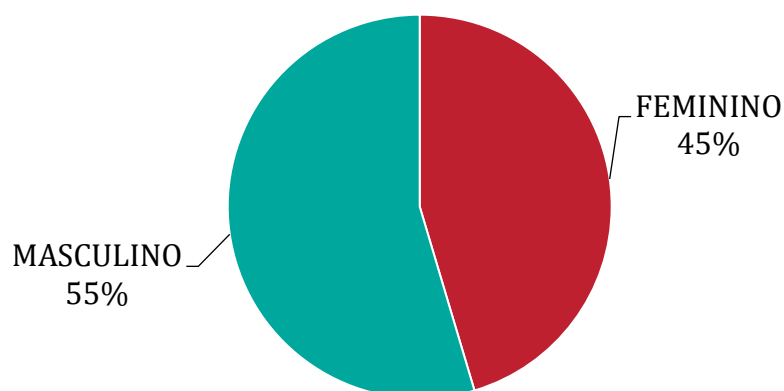
CASOS CONFIRMADOS COVID 19 POR FAIXA ETÁRIA, MACRO OESTE, 2021



Fonte: Sala de Situação/SubVS/SES-MG <[Painel de Monitoramento dos Casos de COVID-19](#)>. Dados parciais, sujeitos a alterações. Atualizado em 25/08/2021.

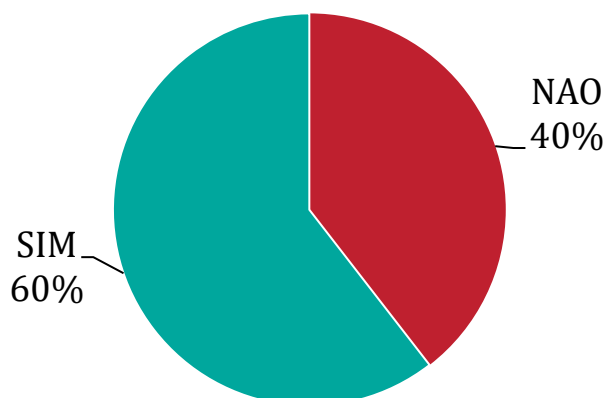
4.2 DISTRIBUIÇÃO DE ÓBITOS POR COVID-19 POR SEXO, IDADE E COMORBIDADES

ÓBITOS POR COVID POR SEXO, MACRO OESTE, 2020/ 2021



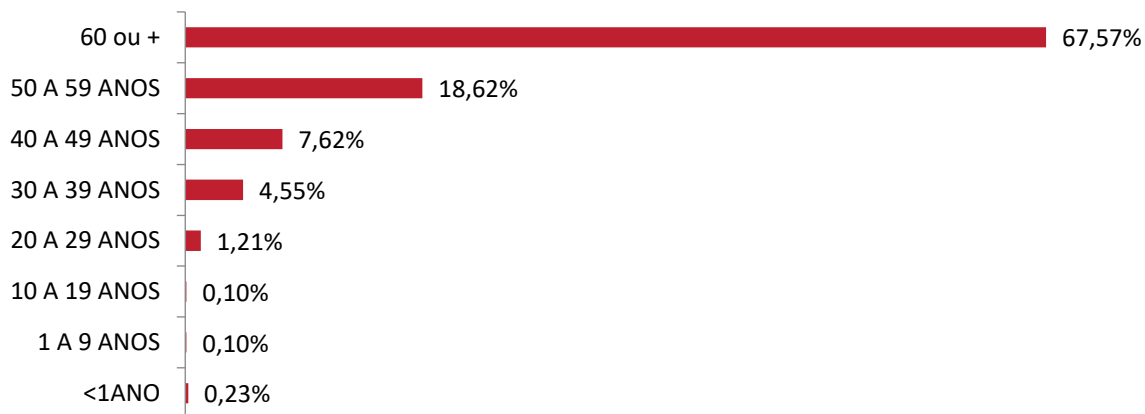
Fonte: Sala de Situação/SubVS/SES-MG <[Painel de Monitoramento dos Casos de COVID-19](#)>. Dados parciais, sujeitos a alterações. Atualizado em 25/08/2021.

ÓBITOS POR COVID POR PRESENÇA DE COMORBIDADE, MACRO OESTE, 2020/2021



Fonte: Sala de Situação/SubVS/SES-MG <[Painel de Monitoramento dos Casos de COVID-19](#)>. Dados parciais, sujeitos a alterações. Atualizado em 25/08/2021.

ÓBITOS POR COVID POR FAIXA ETÁRIA, MACRO OESTE, 2020/2021



Fonte: Sala de Situação/SubVS/SES-MG <[Painel de Monitoramento dos Casos de COVID-19](#)>. Dados parciais, sujeitos a alterações. Atualizado em 25/08/2021

5. SURTOS

5.1 DISTRIBUIÇÃO DOS SURTOS DE SÍNDROME GRIPAL NOTIFICADOS E POSSIVELMENTE ASSOCIADOS AO COVID-19 POR MUNICÍPIO DE RESIDÊNCIA

Município	Nº de Surtos	Nº de casos	Nº de expostos	SRAG	Óbitos
Aguanil	1	2	32	1	0
Arcos	13	97	135	3	2
Bom Despacho	39	281	2127	4	0
Campo Belo	5	63	218	0	0
Carmo do Cajuru	4	43	155	3	1
Carmópolis de Minas	6	52	153	8	1
Conceição do Pará	1	53	116	2	0
Claudio	1	19			
Cristais	1	3	6	2	0
Divinópolis	6	84	629	2	1
Dores do Indaiá	1	7	112	0	0
Formiga	13	186	642	1	0
Igaratinga	2	38	24	0	0
Iguatama	2	20	37	4	1
Itaguara	1	19	73	0	0
Itapecerica	1	34	96	0	0

Itaúna	4	125	339	9	6
Lagoa da Prata	5	93	210	1	1
Leandro Ferreira	1	8	25	0	0
Luz	1	5		2	2
Martinho Campos	6	57	216	3	0
Nova Serrana	5	57	262	0	0
Oliveira	3	56	90	3	1
Pará de Minas	5	81	82	2	0
Perdigão	1	3	12	0	0
Santana do Jacaré	2	41	41	0	0
Pitangui	1	76	172	0	0
Santo Antonio do Monte	2	13	7	2	0
São Sebastião do Oeste	1	30	30	0	0
Total Geral	134	1646	6.041	50	16

Fonte: Sala de Situação/SubVS/SES-MG, Painel de Controle (painel.saude.mg.gov.br/home) Surtos do CIEVS. Dados parciais, sujeitos a alterações. Atualizado em 25/08/2021.

5.2 DISTRIBUIÇÃO DOS SURTOS DE SÍNDROME GRIPAL NOTIFICADOS E POSSIVELMENTE ASSOCIADOS AO COVID-19 POR TIPO DE ESTABELECIMENTO DE OCORRÊNCIA

Estabelecimento	Nº de Surtos	Nº de casos	Nº de expostos	SRAG	Óbitos
Empresa	62	641	2788	8	1
ILPI	28	368	1345	37	14
Sist. Prisional	13	408	1479	1	1
Serviço de saúde	15	107	210	3	0
Serviço Público	5	30	67	0	0
C. indígena	1	8	98	0	0
	7	60	54	1	0
Não informado	3	24			
Total Geral	134	1646	6.041	50	16

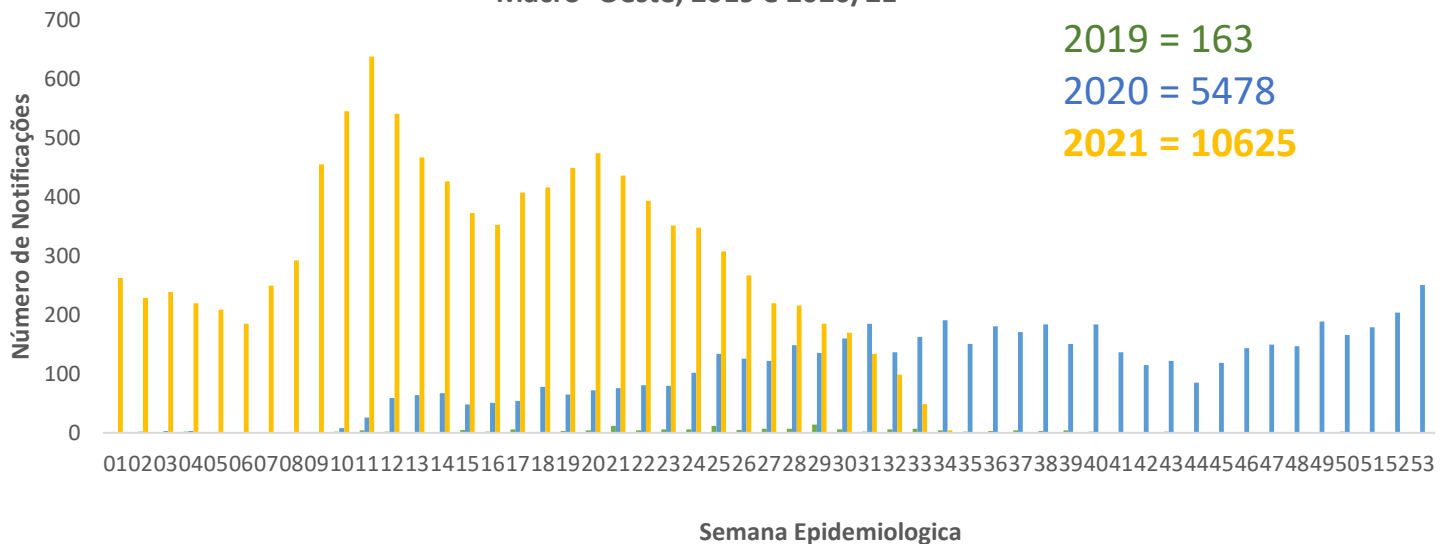
Fonte: Sala de Situação/SubVS/SES-MG, Painel de Controle (painel.saude.mg.gov.br/home) Surtos do CIEVS. Dados parciais, sujeitos a alterações. Atualizado em 25/08/2021.

SURTOS	SURTOS EM INVESTIGAÇÃO	Municípios afetados	Profissionais de Saúde envolvidos	Idosos envolvidos
134	5	29	142	486

6. SRAG

6.1 NÚMERO DE HOSPITALIZAÇÕES POR SRAG SEGUNDO SEMANA EPIDEMIOLÓGICA DE NOTIFICAÇÃO EM 2019 E 2020/2021

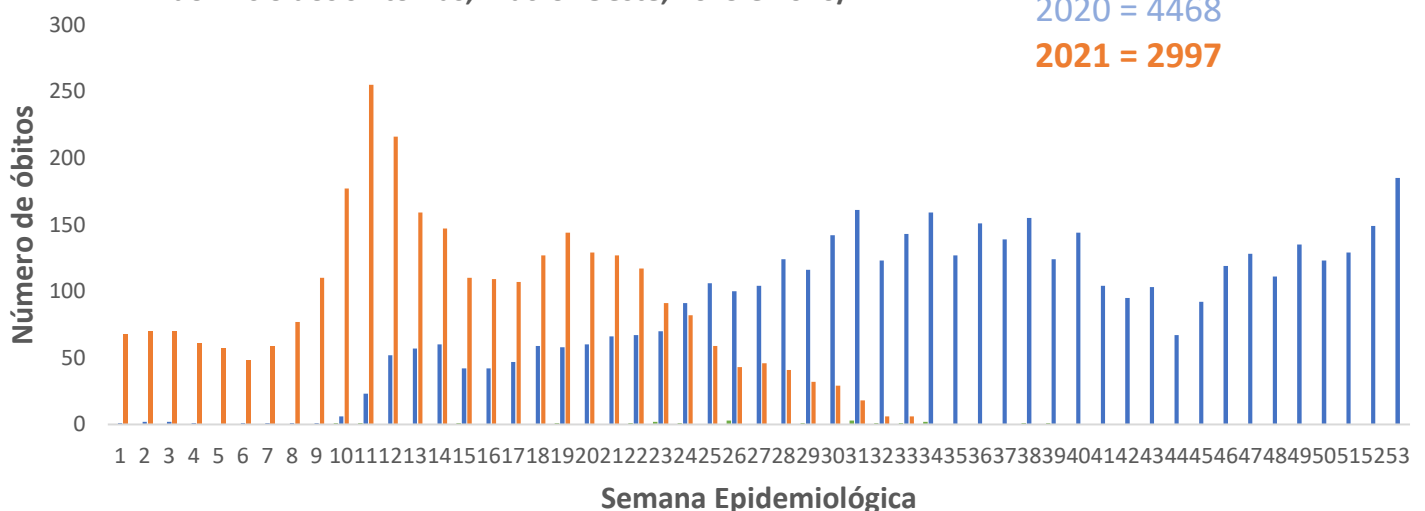
Casos de SRAG por semana epidemiológica de início dos sintomas, Macro- Oeste, 2019 e 2020/21



Fonte: SIVEP-Gripe. Dados parciais, sujeitos a alterações. Atualizado em 25/08/21.

6.2 ÓBITOS POR SRAG EM 2019 E 2020/2021

Óbitos por SRAG, por semana epidemiológica do início dos sintomas, Macro- Oeste, 2019 e 2020/21



Fonte: SIVEP-Gripe. Dados parciais, sujeitos a alterações. Atualizado em 25/08/2021.

7. VIGILÂNCIA LABORATORIAL

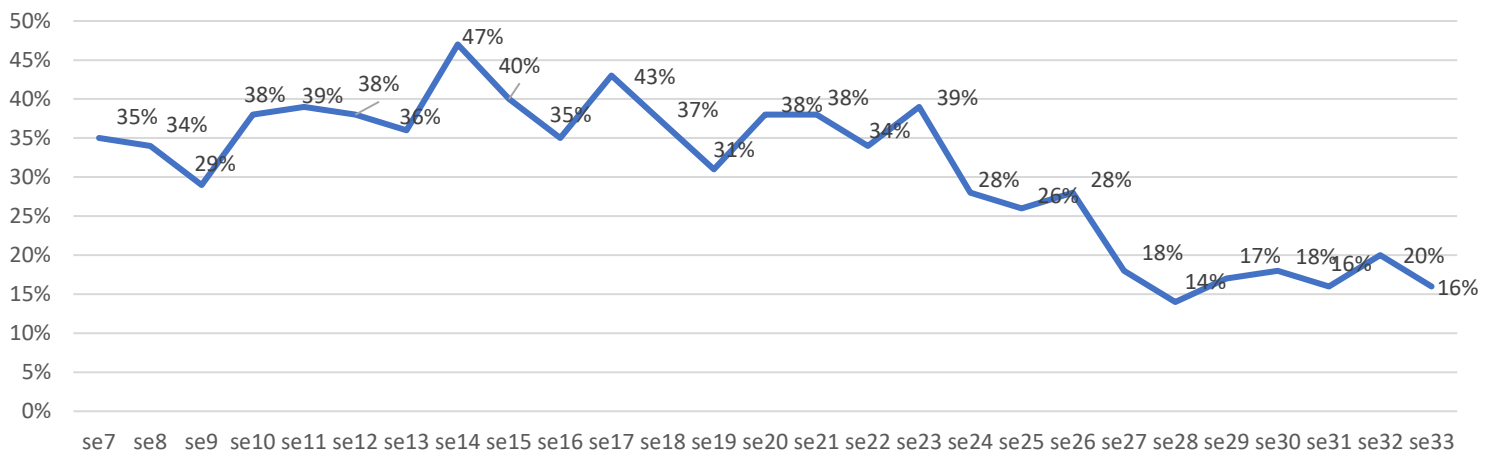
7.1 EXAMES PCR REALIZADOS EM LABORATÓRIOS DA REDE PÚBLICA

Tipo de exame realizado	RESULTADO			Total de testes
	Detectado	Inconclusivo	Não detectado	
RT-PCR EM TEMPO REAL	8195	356	20785	29444

Fonte: Sala de Situação/SubVS/SES-MG, Painel BI Interno, GAL. Dados parciais, sujeitos a alterações. Os dados são constantemente verificados para a exclusão de duplicidades, o que pode atualizá-los. Atualizado em 18/08/2021.

7.2 EVOLUÇÃO DO COEFICIENTE DE POSITIVIDADE PARA COVID-19 DOS EXAMES REALIZADOS POR LABORATÓRIOS DA REDE PÚBLICA

Evolução da Positividade da Testagem RT-PCR na Rede Pública



Fonte: Sala de Situação/SubVS/SES-MG, Painel BI Interno. Dados parciais, sujeitos a alterações. Os dados são constantemente verificados para a exclusão de duplicidades, o que pode atualizá-los. Atualizado em 25/08/2021.