

BOLETIM ESPECIAL MACRORREGIÃO OESTE

Número 07/2021

Governador do Estado de Minas Gerais

Romeu Zema Neto

Secretário de Estado de Saúde de Minas Gerais

Carlos Eduardo Amaral Pereira da Silva

Secretário de Estado Adjunto

Luiz Marcelo Cabral Tavares

Chefia de Gabinete

João Márcio Silva de Pinho

Assessora de Comunicação Social

Virgínia Cornélio da Silva

Subsecretaria de Políticas e Ações de Saúde

Marcilio Dias Magalhães

Subsecretaria de Regulação do Acesso a Serviços e Insumos de Saúde

Juliana Ávila Teixeira

Subsecretaria de Inovação e Logística em Saúde

André de Andrade Ranieri

Subsecretaria de Gestão Regional

Darlan Venâncio Thomaz Pereira

Subsecretaria de Vigilância em Saúde

Dario Brock Ramalho

Dirigente da Regional de Saúde

Alan Rodrigo da Silva

Equipe da SRS Divinópolis

Ana Luísa Lara Siqueira

Caroline Nogueira

Edilberto Flávio dos Santos

Eliane Peixoto

Julio Barata

Mauricio Couto Silva

Carlos Antônio da Silva



Apresentação

Este boletim tem como objetivo descrever os aspectos epidemiológicos e assistenciais relacionados aos casos de COVID-19 na Macrorregião Oeste e orientar as ações de vigilância, prevenção e controle.

1. SITUAÇÃO DA COVID-19 NO MUNDO, BRASIL E MINAS GERAIS

Para essas informações, acesse o Boletim Epidemiológico e Assistencial Covid-19 - Edição Especial, disponível no link abaixo.

<http://coronavirus.saude.mg.gov.br/transparencia/boletim/boletim-epidemiologico-edicao-especial>

Indicamos os sítios oficiais para informações atualizadas sobre os cenários:

- Informes Epidemiológicos e Boletins Especiais de Minas Gerais (<http://coronavirus.saude.mg.gov.br/boletim>)
- Painel de Monitoramento COVID-19 em Minas Gerais (<http://coronavirus.saude.mg.gov.br/painel>)
- OMS (<https://covid19.who.int/>)
- Our World in Data (<https://ourworldindata.org/coronavirus-data>)
- Ministério da Saúde (<https://covid.saude.gov.br/>)
- CONASS (<http://www.conass.org.br/painelconasscovid19/>)

2. CENÁRIO DA MACRORREGIÃO



Fonte: Sala de Situação/SubVS/SES-MG <[Painel de Monitoramento dos Casos de COVID-19](#)>. *SIVEP GRIPE. Dados parciais, sujeitos a alterações. Atualizado em 10/03/2021.

As informações de casos de cada município pode ser checada diariamente no Painel de Monitoramento de Casos da SES/MG <<http://coronavirus.saude.mg.gov.br/painel>>, bem como no Boletim Estadual Diário <<http://coronavirus.saude.mg.gov.br/boletim>>.

As divergências desse total com os demais dados apresentados no documento se devem ao horário de extração no banco de dados.

2.1 Casos confirmados de COVID-19 por município

Município de Residência	Casos Confirmado (Incluindo óbitos)
AGUANIL	259
ARAUJOS	366
ARCOS	2616
BAMBUI	534
BOM DESPACHO	2148
CAMACHO	49
CAMPO BELO	2567
CANA VERDE	191

CANDEIAS	277
CARMO DA MATA	276
CARMO DO CAJURU	342
CARMOPOLIS DE MINAS	916
CLAUDIO	1385
CONCEICAO DO PARA	136
CORREGO DANTA	15
CORREGO FUNDO	237
CRISTAIS	424
DIVINOPOLIS	7235
DORES DO INDAIA	463
ESTRELA DO INDAIA	22
FORMIGA	4189
IGARATINGA	187
IGUATAMA	313
ITAGUARA	786
ITAPECERICA	601
ITATIAIUCU	564
ITAUNA	5634
JAPARAIBA	151
LAGOA DA PRATA	2249
LEANDRO FERREIRA	103
LUZ	457
MARTINHO CAMPOS	395
MEDEIROS	106
MOEMA	543
NOVA SERRANA	2312
OLIVEIRA	1610
ONCA DE PITANGUI	47
PAINS	288
PARA DE MINAS	2268
PASSA TEMPO	286
PEDRA DO INDAIA	132
PERDIGAO	332
PIRACEMA	117
PITANGUI	748
SANTANA DO JACARE	66
SANTO ANTONIO DO AMPARO	336
SANTO ANTONIO DO MONTE	1317
SAO FRANCISCO DE PAULA	139
SAO GONCALO DO PARA	238
SAO JOSE DA VARGINHA	78
SAO SEBASTIAO DO OESTE	157

SERRA DA SAUDADE	22
TAPIRAI	33
Total Geral	47262

Fonte: Sala de Situação/SubVS/SES-MG <[Painel de Monitoramento dos Casos de COVID-19](#)>. Dados parciais, sujeitos a alterações. Atualizado em 10/03/2021..

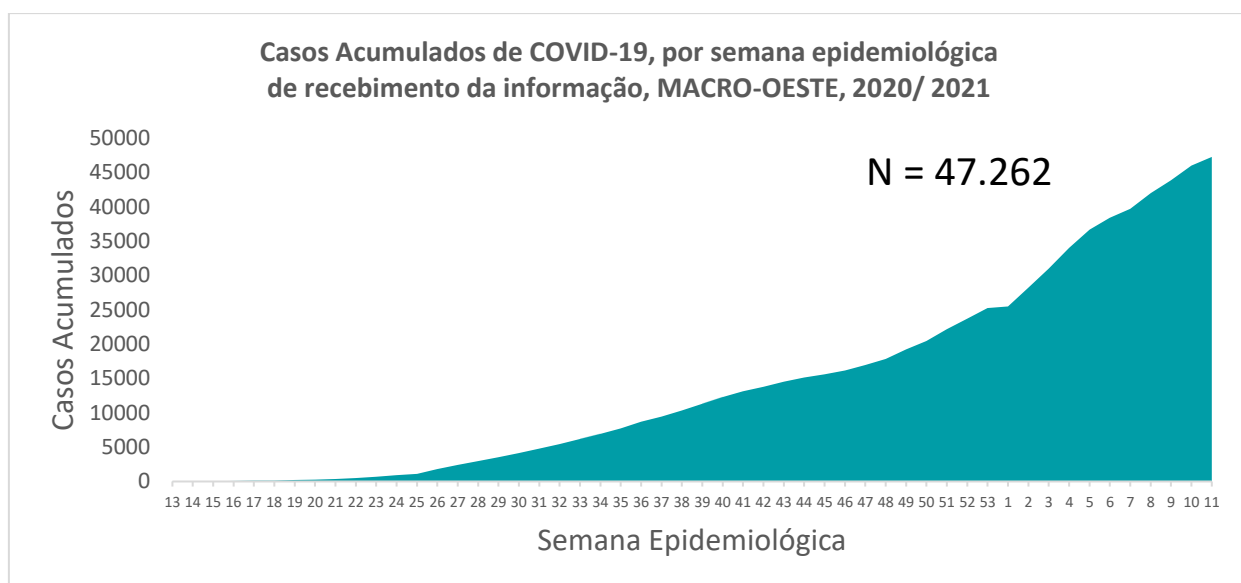
2.2 Óbitos confirmados por COVID-19

Municípios de residência	Óbitos Confirmados por COVID-19
AGUANIL	7
ARAÚJOS	2
ARCOS	24
BAMBUI	3
BOM DESPACHO	42
CAMACHO	1
CAMPO BELO	63
CANA VERDE	2
CANDEIAS	3
CARMO DA MATA	4
CARMO DO CAJURU	9
CARMOPOLIS DE MINAS	18
CLAUDIO	19
CONCEICAO DO PARA	6
CORREGO DANTA	0
CORREGO FUNDO	1
CRISTAIS	5
DIVINOPOLIS	170
DORES DO INDAIA	8
ESTRELA DO INDAIA	0
FORMIGA	29
IGARATINGA	5
IGUATAMA	5
ITAGUARA	11
ITAPECERICA	11
ITATIAIUCU	9
ITAUNA	74
JAPARAIBA	3
LAGOA DA PRATA	41
LEANDRO FERREIRA	4
LUZ	10
MARTINHO CAMPOS	8

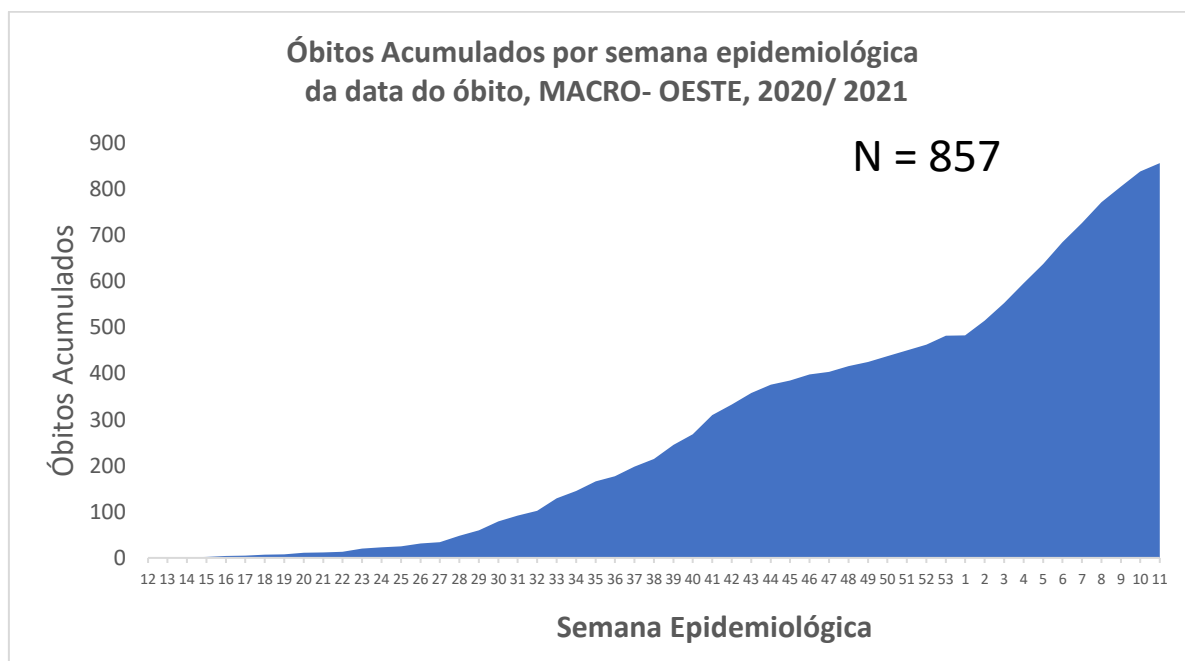
MEDEIROS	2
MOEMA	9
NOVA SERRANA	79
OLIVEIRA	19
ONCA DE PITANGUI	2
PAINS	2
PARA DE MINAS	62
PASSA TEMPO	2
PEDRA DO INDAIA	6
PERDIGAO	7
PIRACEMA	4
PITANGUI	18
SANTANA DO JACARE	6
SANTO ANTONIO DO AMPARO	8
SANTO ANTONIO DO MONTE	21
SAO FRANCISCO DE PAULA	1
SAO GONCALO DO PARA	9
SAO JOSE DA VARGINHA	0
SAO SEBASTIAO DO OESTE	3
SERRA DA SAUDADE	0
TAPIRAI	0
Total Geral	857

Fonte: Sala de Situação/SubVS/SES-MG <[Painel de Monitoramento dos Casos de COVID-19](#)>. Dados parciais, sujeitos a alterações. Atualizado em 10/03/2021..

2.3 Evolução do número de casos confirmados e óbitos



Fonte: Sala de Situação/SubVS/SES-MG <[Painel de Monitoramento dos Casos de COVID-19](#)>. Dados parciais, sujeitos a alterações. Atualizado em 10/03/2021..



Fonte: Sala de Situação/SubVS/SES-MG <[Painel de Monitoramento dos Casos de COVID-19](#)>. Dados parciais, sujeitos a alterações. Atualizado em 10/03/2021..

3. SITUAÇÃO ASSISTENCIAL

3.1 Distribuição de leitos SUS nos municípios da macrorregião

Macrorregião	Leitos UTI	Leitos Enfermaria
Oeste	253	1.041

Fonte: [Painel de Monitoramento dos Casos de COVID-19](#). Dados parciais, sujeitos a alterações. Atualizado em 10/03/2021.

3.2 Proporção de leitos ocupados de UTI

Microrregião	Proporção Ocupada – Leitos UTI	Proporção ocupada por COVID
OESTE	74,70%	41,50%
BOM DESPACHO	68,75%	62,50%
CAMPO BELO	60,00%	25,00%
DIVINÓPOLIS	61,54%	30,77%
FORMIGA	74,07%	33,33%
ITAÚNA	90,00%	45,00%
LAGOA DA PRATA/S.A.		
MONTE	60,00%	23,33%
OLIVEIRA/S.A. AMPARO	85,71%	32,14%
PARÁ DE MINAS	97,87%	76,00%

Fonte: [Painel de Monitoramento dos Casos de COVID-19](#). Dados parciais, sujeitos a alterações. Atualizado em 10/03/2021.

3.3 Proporção de leitos ocupados de Enfermaria

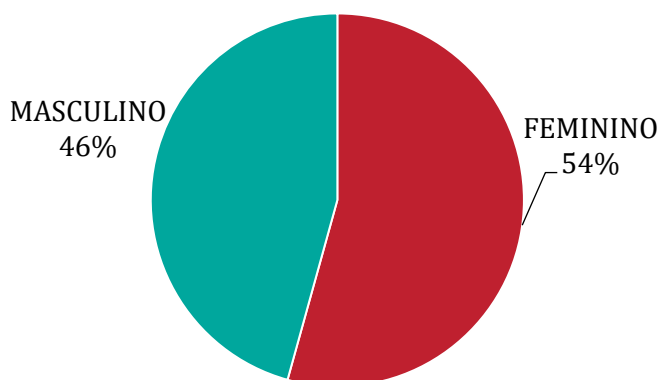
Microrregião	Proporção Ocupada – Leitos Enfermaria	Proporção ocupada por COVID
OESTE	73,97%	23,82%
BOM DESPACHO	52,71%	15,97%
CAMPO BELO	78,26%	29,35%
DIVINÓPOLIS	84,34%	23,12%
FORMIGA	92,81%	39,22%
ITAÚNA	70,21%	17,02%
LAGOA DA PRATA/S.A.		
MONTE	72,34%	18,81%
OLIVEIRA/S.A. AMPARO	39,86%	7,43%
PARÁ DE MINAS	100,00%	41,82%

Fonte: [Painel de Monitoramento dos Casos de COVID-19](#). Dados parciais, sujeitos a alterações. Atualizado em 10/03/2021.

4. PERFIL EPIDEMIOLÓGICO DOS CASOS CONFIRMADOS E ÓBITOS DE COVID-19

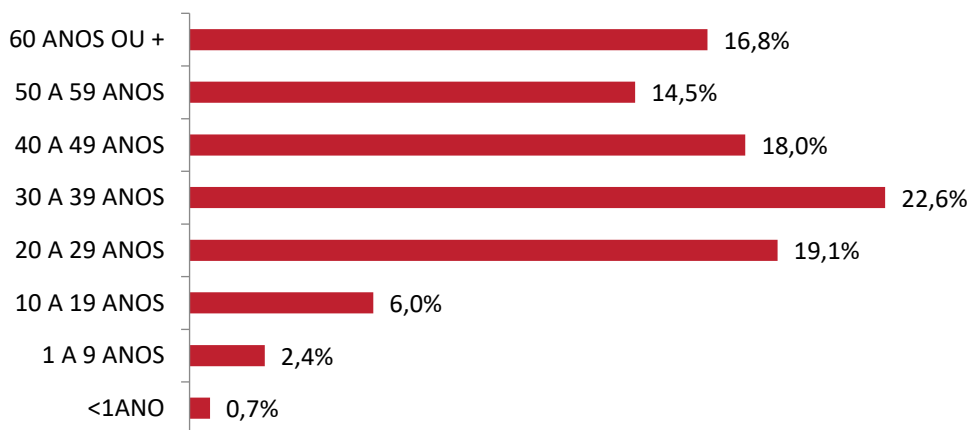
4.1 Distribuição de casos confirmados de COVID-19 por sexo, idade e cor

CASOS CONFIRMADOS COVID 19 POR SEXO, MACRO OESTE, 2020



Fonte: Sala de Situação/SubVS/SES-MG <[Painel de Monitoramento dos Casos de COVID-19](#)>. Dados parciais, sujeitos a alterações. Atualizado em 10/03/2020.

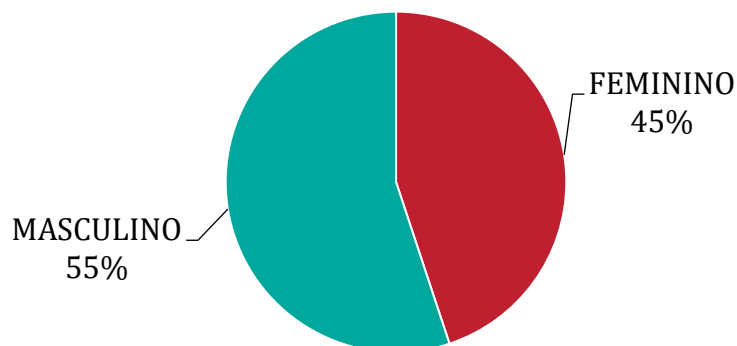
CASOS CONFIRMADOS COVID 19 POR FAIXA ETÁRIA, MACRO OESTE, 2021



Fonte: Sala de Situação/SubVS/SES-MG <[Painel de Monitoramento dos Casos de COVID-19](#)>. Dados parciais, sujeitos a alterações. Atualizado em 10/03/2021.

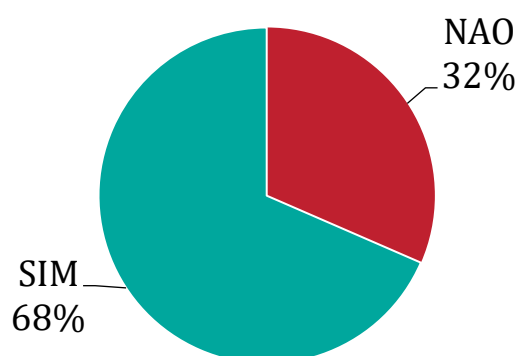
4.2 Distribuição de óbitos por COVID-19 por sexo, idade e raça/cor

ÓBITOS POR COVID POR SEXO, MACRO OESTE, 2020/ 2021



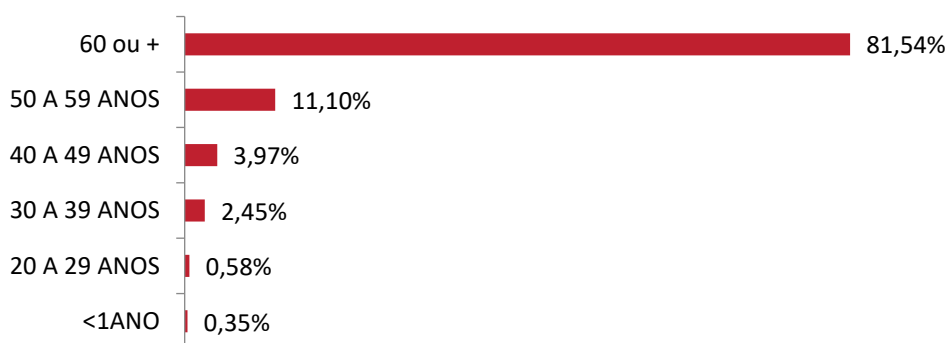
Fonte: Sala de Situação/SubVS/SES-MG <[Painel de Monitoramento dos Casos de COVID-19](#)>. Dados parciais, sujeitos a alterações. Atualizado em 10/03/2021.

ÓBITOS POR COVID POR PRESENÇA DE COMORBIDADE, MACRO OESTE, 2020/2021



Fonte: Sala de Situação/SubVS/SES-MG <[Painel de Monitoramento dos Casos de COVID-19](#)>. Dados parciais, sujeitos a alterações. Atualizado em 10/03/2021.

ÓBITOS POR COVID POR FAIXA ETÁRIA, MACRO OESTE, 2020/2021



Fonte: Sala de Situação/SubVS/SES-MG <[Painel de Monitoramento dos Casos de COVID-19](#)>. Dados parciais, sujeitos a alterações. Atualizado em 10/03/2021.

5. SURTOS

5.1 Distribuição dos surtos de Síndrome Gripal notificados e possivelmente associados ao Covid-19 por município de residência

Município	Nº de Surtos	Nº de casos	Nº de expostos
Aguanil	1	2	32
Arcos		5	182
Bom Despacho	14	67	1150
Campo Belo	1	18	160
Carmo do Cajuru	3	23	155
Carmópolis de Minas	1	15	26
Conceição do Pará	1	53	116
Cristais	1	3	6
Divinópolis	3	28	573
Dores do Indaiá	1	13	112
Formiga	7	103	427
Iguatama	2	20	37
Itaguara	1	19	73
Itapecerica	1	34	96
Itaúna	4	126	386
Lagoa da Prata	3	72	185
Leandro Ferreira	1	8	25
Luz	1	5	
Martinho Campos	6	151	310
Nova Serrana	3	43	262
Pará de Minas	2	23	82
Perdigão	1	3	12
Pitangui	1	76	172
Santo Antonio do Monte	2	13	7
São Sebastião do Oeste	1	30	30
Total Geral	63	965	4,616

Fonte: Sala de Situação/SubVS/SES-MG, Painel de Controle (painel.saude.mg.gov.br/home) Surtos do CIEVS. Dados parciais, sujeitos a alterações. Atualizado em 10/03/2021.

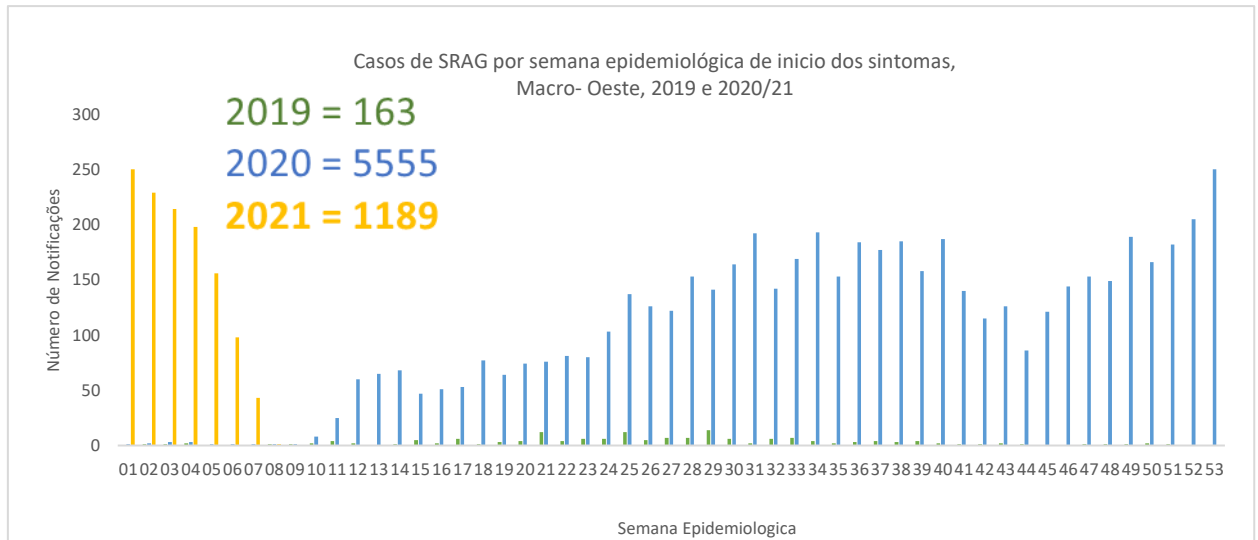
5.2 Distribuição dos surtos de Síndrome Gripal notificados e possivelmente associados ao Covid-19 por tipo de estabelecimento de ocorrência

Estabelecimento	Nº de Surtos	Nº de casos	Nº de expostos
Empresa	22	285	1497
ILPI	17	360	1160
Sist. Prisional	8	222	1632
Serviço de saúde	8	43	156
Serviço Público	2	10	62
C. indígena	1	8	98
Segurança Pub.		7	
	2	15	5
Não informado	2	12	
Total Geral	56	857	4.419

Fonte: Sala de Situação/SubVS/SES-MG, Painel de Controle (painel.saude.mg.gov.br/home) Surto do CIEVS. Dados parciais, sujeitos a alterações. Atualizado em 10/03/2021.

6. SRAG

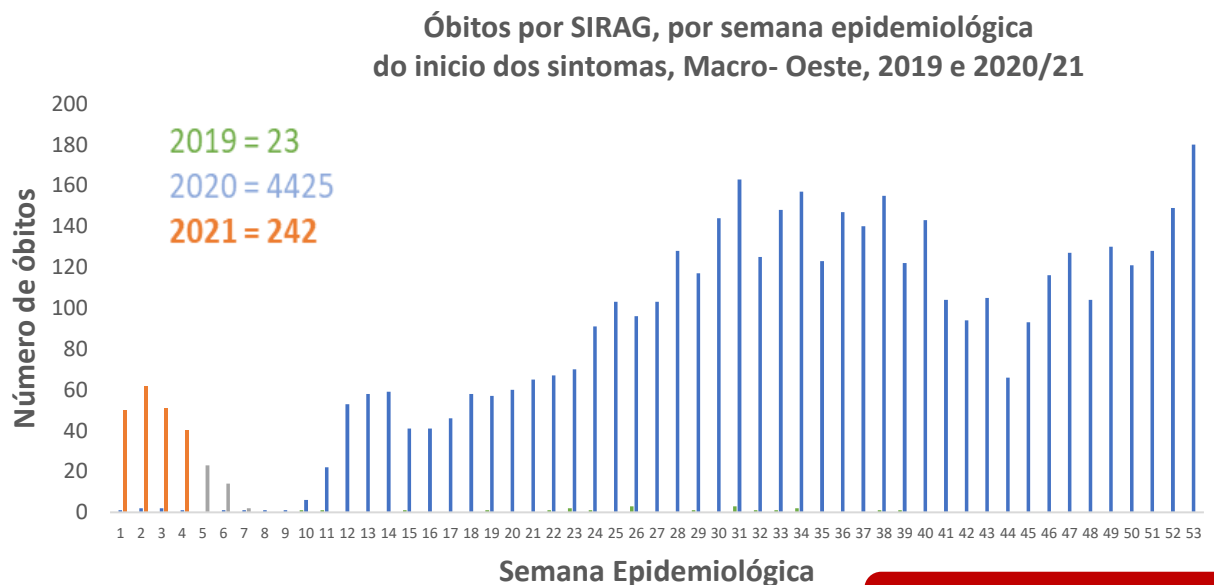
6.1 Número de hospitalizações por SRAG segundo semana epidemiológica de notificação em 2019 e 2020/2021



Fonte: SIVEP-Gripe. Dados parciais, sujeitos a alterações. Atualizado em 10/03/21.

Incremento de 6.284,44% em 2020
/2021 comparado com 2019

6.2 Óbitos por SRAG em 2019 e 2020/2021



Incremento de 19.481,13% em
2020/21 comparado com 2019

Fonte: SIVEP-Gripe. Dados parciais, sujeitos a alterações. Atualizado em 10/03/2021.

7. VIGILÂNCIA LABORATORIAL

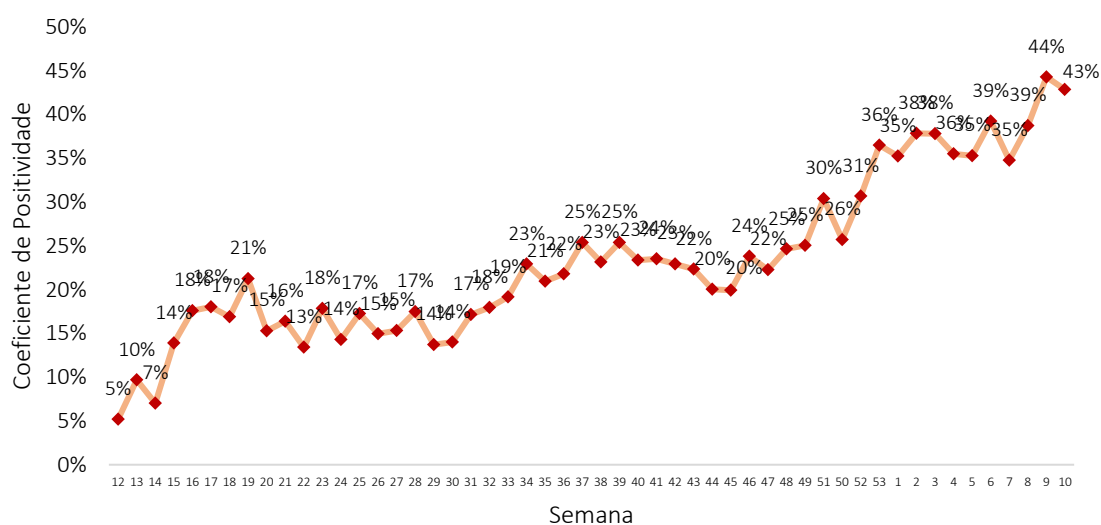
7.1 Exames PCR realizados em laboratórios da rede pública

Tipo de exame realizado	RESULTADO			Total de testes
	Detectado	Inconclusivo	Não detectado	
RT-PCR EM TEMPO REAL	4113	188	11460	15761

Fonte: Sala de Situação/SubVS/SES-MG, Planilha de Laboratórios, GAL. Dados parciais, sujeitos a alterações. Os dados são constantemente verificados para a exclusão de duplicidades, o que pode atualizá-los. Atualizado em 09/03/2021.

7.2 Evolução do coeficiente de positividade para COVID-19 dos exames realizados por laboratórios da Rede Pública

Coeficiente de Positividade dos testes realizados em laboratórios da Rede Pública por semana de liberação do resultado, Macro Oeste, 2020/21



Fonte: Sala de Situação/SubVS/SES-MG, Planilha de Laboratórios. Dados parciais, sujeitos a alterações. Os dados são constantemente verificados para a exclusão de duplicidades, o que pode atualizá-los. Atualizado em 09/03/2021.