

BOLETIM ESPECIAL MACRORREGIÃO SUL

Número 13 – 2021

CORONA VÍRUS



Governador do Estado de Minas Gerais
Romeu Zema Neto

Secretário de Estado de Saúde de Minas Gerais
Fábio Baccheretti Vitor

Secretário de Estado Adjunto
André Luiz Moreira dos Anjos

Chefia de Gabinete
Luiza Hermeto Coutinho Campos

Assessora de Comunicação Social
Aguardando publicação

Subsecretaria de Políticas e Ações de Saúde
Naila Marcela Nery Ferrari

Subsecretaria de Regulação do Acesso a Serviços e Insumos de Saúde
Juliana Ávila Teixeira

Subsecretaria de Inovação e Logística em Saúde
André de Andrade Ranieri

Subsecretaria de Gestão Regional
Darlan Venâncio Thomaz Pereira

Subsecretaria de Vigilância em Saúde
Janaína Passos de Paula

Dirigente da Regional de Saúde
Thaís Helena Prado Araújo – SRS Alfenas

Kátia Rita Gonçalves – SRS Passos
Coordenação do Comitê Macro Sul

Régis Kérsul – SRS Pouso Alegre

Regina Paula Ferreira Pinto Siqueira – SRS Varginha

Equipe de elaboração
Monique Borsato Silva Filardi
Lílian Valladão Pires Dias Furtado
Ana Caroline de Oliveira Bueno
Núcleo de Vigilância Epidemiológica – SRS Varginha

Apresentação

Este boletim tem como objetivo descrever os aspectos epidemiológicos e assistenciais relacionados aos casos de COVID-19 na macrorregião sul e orientar as ações de vigilância, prevenção e controle.

A macrorregião sul é composta por 154 municípios, com uma população estimada de 2.834.846, compreendendo 04 Superintendências Regionais de Saúde (SRS), a saber, Alfenas, Passos, Pouso Alegre e Varginha.

Base territorial da Macrorregião Sul

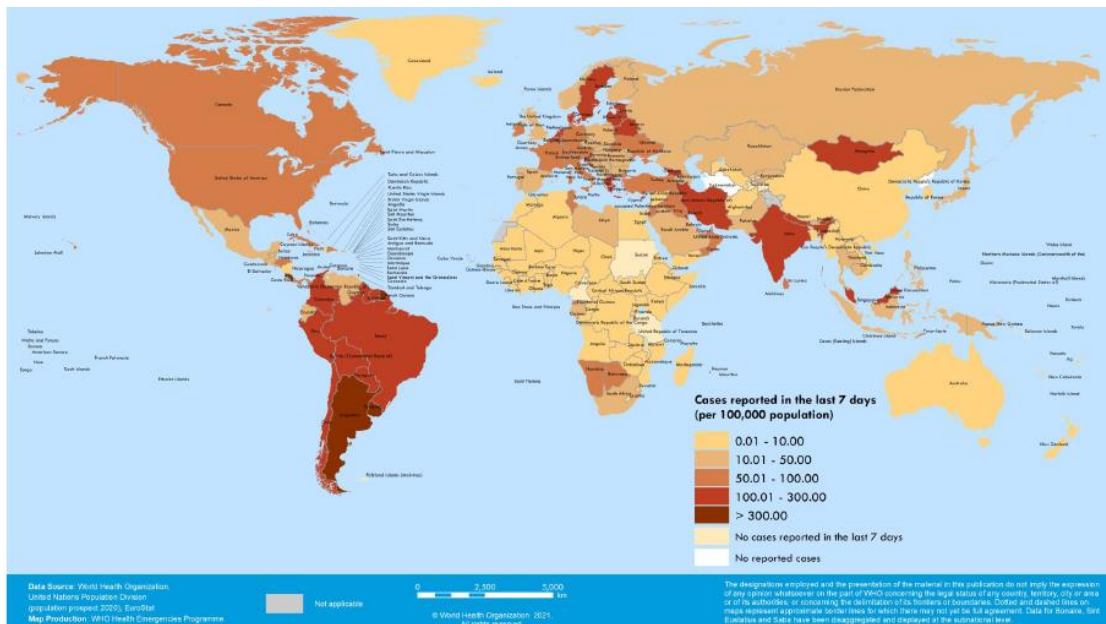


1. SITUAÇÃO DA COVID-19 NO MUNDO, BRASIL E MINAS GERAIS

1.1 SITUAÇÃO EPIDEMIOLÓGICA NO MUNDO

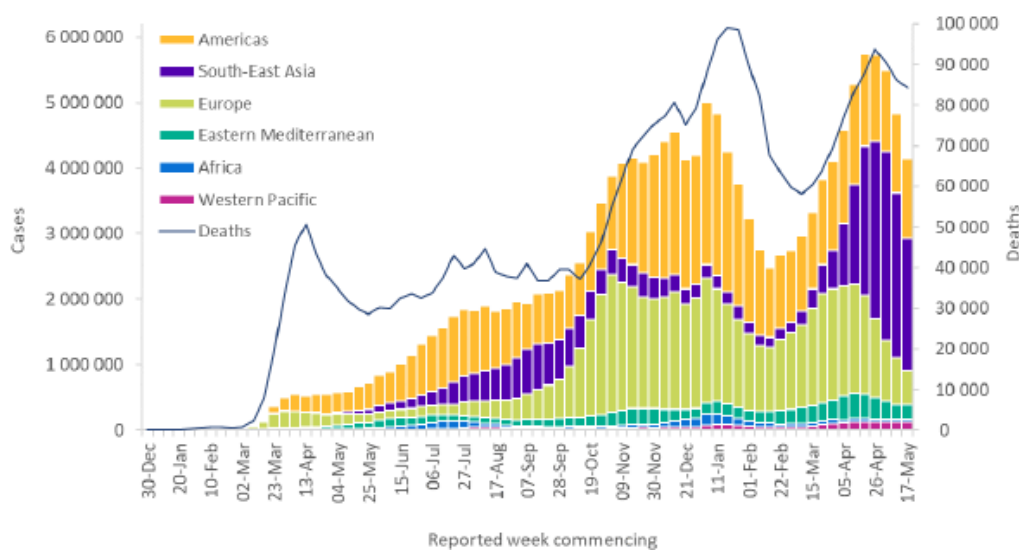
Segundo dados da Organização Mundial de Saúde (OMS), até 25 de maio de 2021, foram confirmados mais de 169 milhões casos de COVID-19 no mundo, com cerca de 3,5 milhões de óbitos. Os Estados Unidos da América são o país com maior número absoluto de casos (32.762.914) no mundo, seguido da Índia (26.530.132) e Brasil (15.970.949).

Figura 01- Países, Territórios ou áreas com casos confirmados de COVID- 19, OMS, 2021.



Fonte: WHO. Disponível em: <https://www.who.int/emergencies/diseases/novel-coronavirus-2019/situation-reports>
Consultado em 27/05/2021.

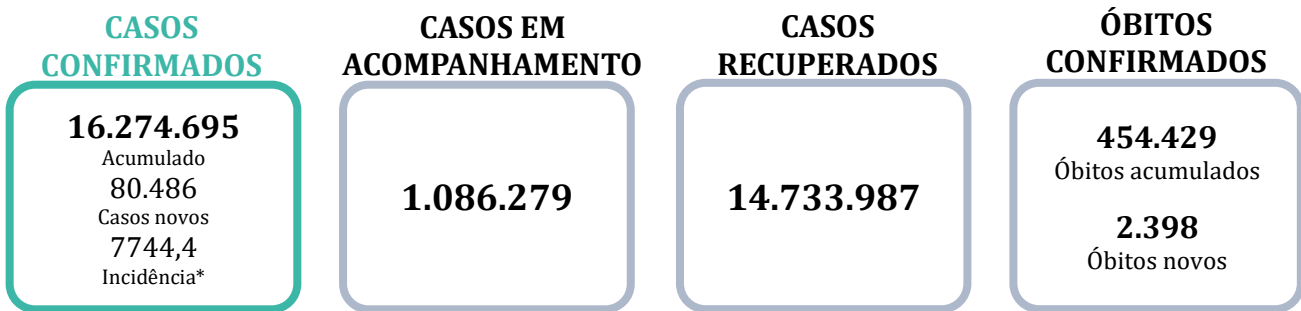
Figura 02- Curva epidêmica de casos e óbitos confirmados de COVID-19, por data de notificação e região global, OMS, 2021.



Fonte: WHO. Disponível em: <https://www.who.int/emergencies/diseases/novel-coronavirus-2019/situation-reports>
Consultado em 27/05/2021.

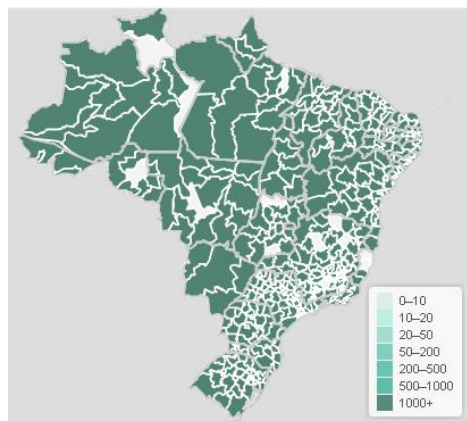
1.2 SITUAÇÃO EPIDEMIOLÓGICA NO BRASIL

No Brasil, até o dia 26 de maio de 2021, foram confirmados 16.274.695 casos e 454.429 óbitos de COVID-19, de acordo com o Ministério da Saúde. A taxa de incidência é de 7744,4 e mortalidade 216,2 ambas por 100.000 habitantes. A taxa de letalidade é de 2,8%. A maior parte dos casos concentra-se na região Sudeste (6.090.346), seguido das regiões Nordeste (3.807.799) e Sul (3.101.433).



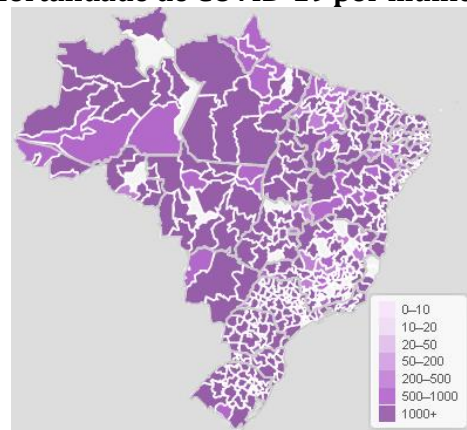
Fonte: Ministério da Saúde. Disponível em Consultado em 27/05/2021
 *Incidência e Mortalidade por 100.000 habitantes.

Figura 03- Coeficiente de Incidência de COVID-19 por região de saúde notificação, Brasil, 2021.



Fonte: Ministério da Saúde. Disponível em: <https://covid.saude.gov.br/>. Consultado em 27/05/2021.

Figura 04- Coeficiente de Mortalidade de COVID-19 por município de notificação, Brasil, 2021.



Fonte: Ministério da Saúde. Disponível em: <https://covid.saude.gov.br/>. Consultado em 27/05/2021.

1.3 SITUAÇÃO EPIDEMIOLÓGICA EM MINAS GERAIS**TOTAL DE CASOS
CONFIRMADOS****1.545.702****CASOS EM
ACOMPANHAMENTO****85.555****CASOS
RECUPERADOS****1.420.363****ÓBITOS
CONFIRMADOS****39.784**

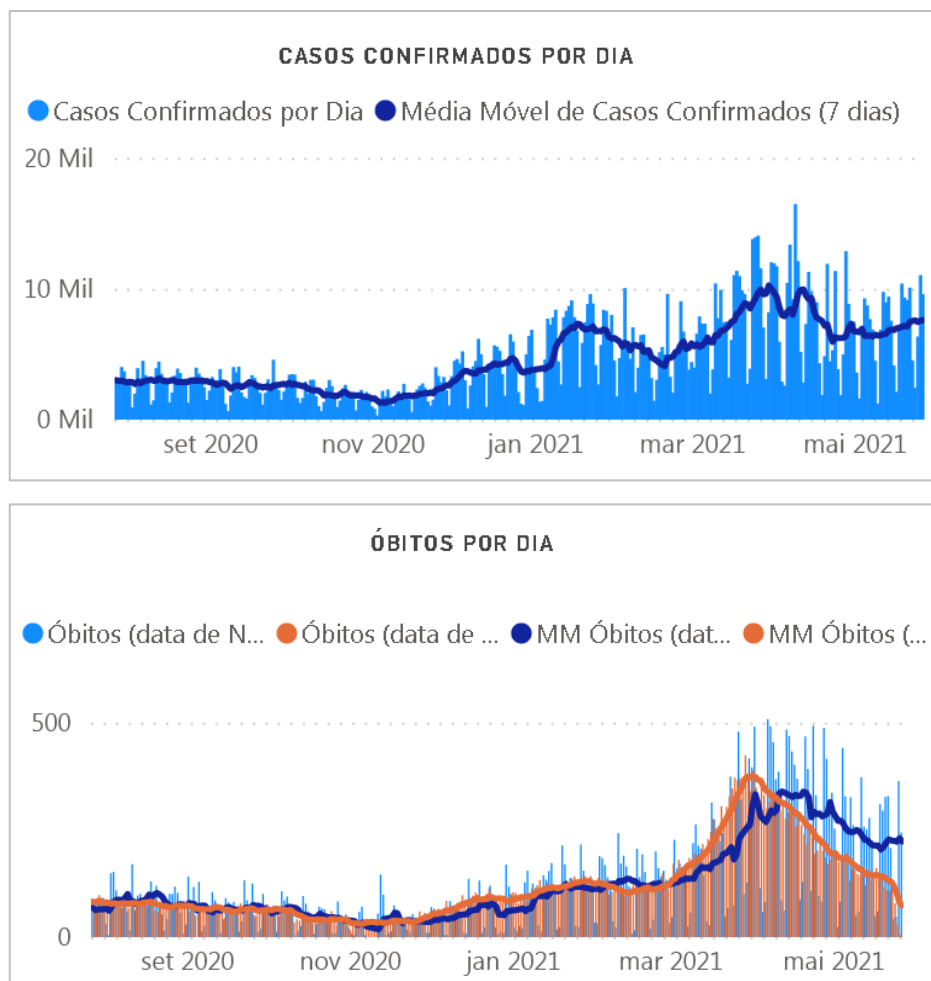
Fonte: Painel COVID-19 MG/Sala de Situação/SubVS/SE7/MG. Dados parciais, sujeitos a alterações. Atualizado em 27/05/2021.

TOTAL DE CASOS CONFIRMADOS: soma dos casos confirmados que não evoluíram para óbito e dos óbitos confirmados por COVID-19.

CASOS EM ACOMPANHAMENTO: casos confirmados de COVID-19 que não evoluíram para óbito, cuja condição clínica permanece sendo acompanhada ou aguarda atualização pelos municípios.

CASOS RECUPERADOS: casos confirmados de COVID-19 que receberam alta hospitalar e/ou cumpriram isolamento domiciliar de 14 dias sem intercorrências.

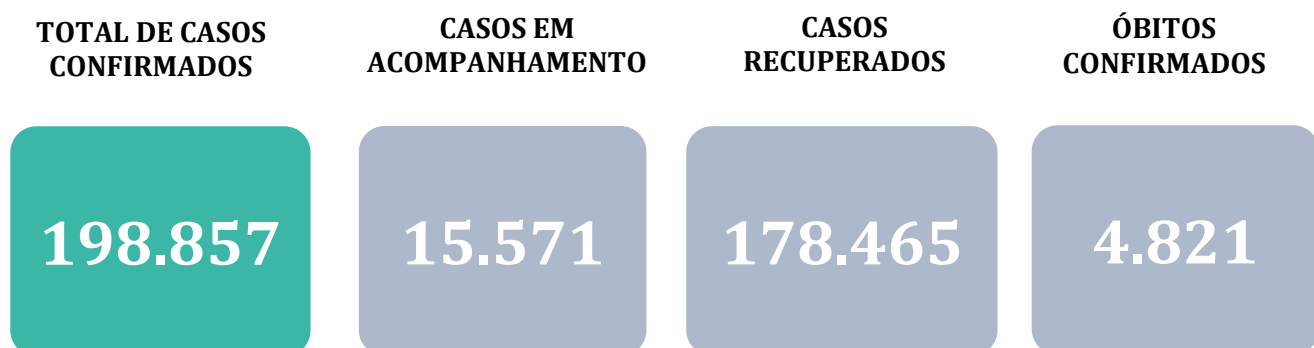
ÓBITOS CONFIRMADOS: óbitos confirmados para COVID-19.

Figura 05- Distribuição de casos de COVID-19 no estado de Minas Gerais, 2020-2021.

Fonte: BI Interno SES/MG. Consultado em 27/05/2021

2. CENÁRIO DA MACRORREGIÃO SUL

2.1 SITUAÇÃO EPIDEMIOLÓGICA NA MACRORREGIÃO SUL



Fonte: Painel COVID-19 MG/Sala de Situação/SubVS/SES/MG. Dados parciais, sujeitos a alterações. Atualizado em 27/05/2021.

TOTAL DE CASOS CONFIRMADOS: soma dos casos confirmados que não evoluíram para óbito e dos óbitos confirmados por COVID-19.

CASOS EM ACOMPANHAMENTO: casos confirmados de COVID-19 que não evoluíram para óbito, cuja condição clínica permanece sendo acompanhada ou aguarda atualização pelos municípios.

CASOS RECUPERADOS: casos confirmados de COVID-19 que receberam alta hospitalar e/ou cumpriram isolamento domiciliar de 14 dias sem intercorrências.

ÓBITOS CONFIRMADOS: óbitos confirmados para COVID-19.

Dos óbitos notificados (N=5424, 61 encontram-se em investigação e 619 foram descartados para COVID-19).

2.2 DISTRIBUIÇÃO DOS CASOS E ÓBITOS POR COVID-19 POR UNIDADE ADMINISTRATIVA REGIONAL E MUNICÍPIO DE RESIDÊNCIA

Tabela 01- Frequência de casos e óbitos por Unidade Regional e município de residência

SRS DE RESIDÊNCIA	MUNICÍPIO DE RESIDÊNCIA	CASOS*	ÓBITOS	SRS DE RESIDÊNCIA	MUNICÍPIO DE RESIDÊNCIA	CASOS*	ÓBITOS
SRS ALFENAS	Alfenas	6593	157	SRS PASSOS	Alpinópolis	975	22
	Alterosa	568	30		Bom Jesus da Penha	437	9
	Arceburgo	851	21		Capetinga	659	20
	Areado	607	17		Capitólio	720	28
	Bandeira do Sul	280	8		Carmo do Rio Claro	967	39
	Botelhos	1344	16		Cássia	961	34
	Cabo Verde	476	4		Claraval	388	2
	Campestre	1207	18		Delfinópolis	252	3
	Campo do Meio	721	13		Doresópolis	97	1
	Campos Gerais	1273	20		Fortaleza de Minas	132	5
	Carvalhópolis	178	2		Guapé	687	23
	Conceição da Aparecida	388	7		Ibiraci	721	24
	Divisa Nova	408	11		Itamogi	846	34
Fama	71	-	Itaú de Minas	1627	23		
Guaranésia	1204	16	Jacuí	624	19		

*Casos confirmados de COVID-19 que não evoluíram para óbito.

Fonte: Painel COVID-19 MG/Sala de Situação/SubVS/SES/MG. Dados parciais, sujeitos a alterações. Atualizado em 27/05/2021.

SRS DE RESIDÊNCIA	MUNICÍPIO DE RESIDÊNCIA	CASOS*	ÓBITOS	SRS DE RESIDÊNCIA	MUNICÍPIO DE RESIDÊNCIA	CASOS*	ÓBITOS
SRS ALFENAS	Guaxupé	3867	71	SRS PASSOS	Monte Santo de Minas	1008	41
	Juruáia	915	11		Nova Resende	956	18
	Machado	2953	44		Passos	6746	204
	Monte Belo	770	18		Pimenta	386	9
	Muzambinho	1197	14		Piumhi	2657	60
	Paraguaçu	1126	17		Pratápolis	410	19
	Poço Fundo	705	5		São João Batista do Glória	891	22
	São Pedro da União	257	6		São José da Barra	446	11
	Serrania	398	6		São Roque de Minas	572	12
Total SRS Alfenas	28.357	532		São Sebastião do Paraíso	4186	191	
Albertina	198	7		São Tomás de Aquino	301	18	
Andradas	2868	87		Vargem Bonita	96	2	
Bom repouso	796	19		Total SRS Passos	28.748	893	
Borda da mata	1181	39		Aiuruoca	240	6	
Brazópolis	716	28		Alagoa	416	5	
Bueno Brandão	606	22		Baependi	1242	12	
Cachoeira de Minas	543	8		Boa Esperança	3271	89	
Caldas	644	22		Cambuquira	499	16	
Camanducaia	2567	54		Campanha	1258	29	
Cambuí	2827	46		Carmo da Cachoeira	307	7	
Careaçu	420	7		Carmo de Minas	732	17	
Conceição das Pedras	133	2		Carrancas	278	6	
Conceição dos Ouros	749	26		Carvalhos	167	2	
SRS POUSO ALEGRE	Congonhal	808	21	SRS VARGINHA	Caxambu	1138	23
	Consolação	49	3		Conceição do Rio Verde	777	14
	Córrego do Bom Jesus	333	7		Coqueiral	524	15
	Delfim Moreira	378	20		Cordislândia	132	2
	Espírito Santo do Dourado	304	14		Cristina	432	6
	Estiva	757	18		Cruzília	944	26
	Extrema	7297	108		Dom viçoso	165	2
	Gonçalves	217	5		Elói Mendes	1701	27
	Heliódora	352	11		Ijaci	280	8
Ibitiúra de Minas	405	-	Ilicínea	629	19		
Inconfidentes	367	8	Ingaí	103	4		
Ipuiúna	1022	34	Itamonte	1674	34		
Itajubá	7399	354	Itanhandu	1928	54		
Itapeva	1406	31	Itumirim	143	4		
Jacutinga	1682	34	Itutinga	97	2		

*Casos confirmados de COVID-19 que não evoluíram para óbito.

Fonte: Painel COVID-19 MG/Sala de Situação/SubVS/SES/MG. Dados parciais, sujeitos a alterações. Atualizado em 27/05/2021.

SRS DE RESIDÊNCIA	MUNICÍPIO DE RESIDÊNCIA	CASOS*	ÓBITOS	SRS DE RESIDÊNCIA	MUNICÍPIO DE RESIDÊNCIA	CASOS*	ÓBITOS
SRS POUSO ALEGRE	Maria da Fé	772	33	SRS VARGINHA	Jesuânia	192	8
	Marmelópolis	74	2		Lambari	1241	31
	Monte Sião	2037	30		Lavras	5314	109
	Munhoz	463	7		Luminárias	79	7
	Natércia	257	6		Minduri	145	6
	Ouro Fino	1795	54		Monsenhor Paulo	335	5
	Paraisópolis	1060	40		Nepomuceno	1520	27
	Pedralva	271	9		Olímpio Noronha	151	3
	Piranguçu	301	9		Passa Quatro	1448	30
	Piranguinho	704	37		Perdões	1336	21
	Poços de Caldas	8958	300		Pouso Alto	704	21
	Pouso Alegre	16677	331		Ribeirão Vermelho	296	7
	Santa Rita de Caldas	781	34		Santana da Vargem	317	4
	Santa Rita do Sapucaí	2384	45		São Bento Abade	85	4
	São João da Mata	226	9		São Gonçalo do Sapucaí	1552	29
	São José do Alegre	128	4		São Lourenço	4149	93
	São Sebastião da Bela Vista	372	9		São Sebastião do Rio Verde	245	4
	Sapucaí-Mirim	294	3		São Thomé das Letras	175	1
	Senador Amaral	595	7		Seritinga	68	1
	Senador José Bento	144	5		Serranos	26	-
Silvianópolis	232	8	Soledade de Minas	278	2		
Tocos do Moji	153	3	Três Corações	6119	167		
Toledo	531	28	Três Pontas	4972	107		
Turvolândia	160	9	Varginha	10181	217		
Wenceslau Braz	160	4	Virgínia	373	2		
Total SRS Pouso Alegre		76.553	2.061	Total SRS Varginha		60.378	1.335

*Casos confirmados de COVID-19 que não evoluíram para óbito.

Fonte: Painel COVID-19 MG/Sala de Situação/SubVS/SES/MG. Dados parciais, sujeitos a alterações. Atualizado em 27/05/2021.

CASOS*



194.036

ÓBITOS



4.821

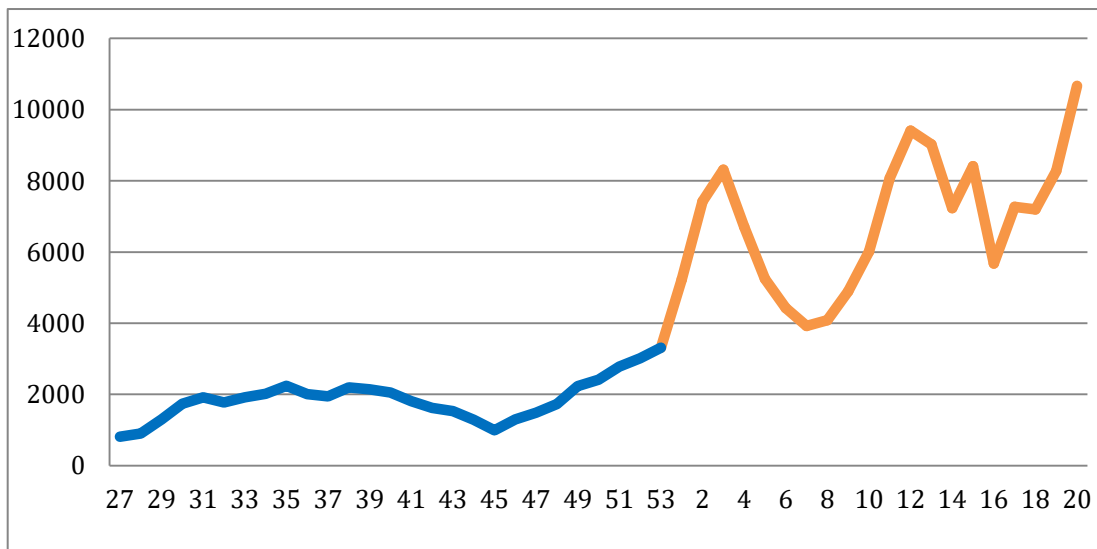
TOTAL DE MUNICÍPIOS COM
CASOS CONFIRMADOSTOTAL DE CASOS
CONFIRMADOS

198.857

2.3 EVOLUÇÃO DOS CASOS CONFIRMADOS NA MACRORREGIÃO

O gráfico 01 mostra a evolução semanal dos casos confirmados na macrorregião desde a semana epidemiológica 28 de 2020 até a semana atual (SE 19/2021). Da semana 31 a 41/2020, a macrorregião apresentou seus maiores números de confirmações de casos em 2020 com variação de 1700 a 2250. No entanto, a partir da SE 50/2020, este limite foi superado vertiginosamente, chegando a atingir 8310 casos na SE 03/2021. Após semanas de queda, a partir da SE 08, os números de casos voltaram a crescer e, na SE 12/2021, atingiu um novo ápice de 9413 casos. Após a adoção da Onda Roxa, houve redução de casos por 5 semanas consecutivas, retornando o crescimento a partir da SE 18/2021, ultrapassando o pico de março.

Gráfico 01- Curva Epidêmica de casos confirmados de COVID-19 por semana epidemiológica, Macrorregião Sul de Saúde-MG, 2020-2021.



Fonte: SES/MG. BI interno. Consultado em 27/05/2021.

2.4 DADOS DE HOSPITALIZAÇÃO E ISOLAMENTO DOMICILIAR DOS CASOS CONFIRMADOS DE COVID-19



INTERNADOS*

14.588



ISOLAMENTO
DOMICILIAR

184.269

*Casos confirmados de COVID-19 que precisaram de internação hospitalar na rede pública ou privada de Minas Gerais. Dados cumulativos, registrados desde o início da pandemia.

Fonte: Painel COVID-19 MG/Sala de Situação/SubVS/SES/MG. Dados parciais, sujeitos a alterações. Atualizado em 27/05/2021.

3. SITUAÇÃO ASSISTENCIAL

3.1 DISTRIBUIÇÃO DE LEITOS NOS MUNICÍPIOS E LEITOS EXCLUSIVOS PARA COVID-19



Fonte: SES/MG. BI interno. Consultado em 27/05/2021.

No início do ano de 2020, antes do avanço da pandemia e da criação de leitos exclusivos para o atendimento da COVID-19, a Macrorregião Sul apresentava apenas 281 leitos de UTI, chegando a possuir um total de 526 leitos em 2020, uma ampliação de 87%. Com o novo avanço da pandemia no Estado de Minas Gerais, e na tentativa de prevenção a um colapso assistencial, novos leitos de UTI exclusivos COVID-19 são criados frequentemente ampliando ainda mais a capacidade instalada (137%).

3.2 PROPORÇÃO DE LEITOS OCUPADOS NA MACRORREGIÃO

Tabela 02- Proporção de leitos clínicos por ocupação geral e ocupação COVID-19.

Microrregião	Pacientes internados Leitos Clínicos SUS	Internados com CID COVID	Total Leitos ¹	Proporção de Leitos Clínicos Ocupados ²	Proporção Ocupada por COVID ³
ALFENAS/MACHADO	187	58	366	51,1%	15,8%
CÁSSIA	26	14	48	54,2%	29,2%
GUAXUPÉ	82	35	117	70,1%	29,9%
ITAJUBÁ	55	15	159	34,6%	9,4%
LAVRAS	83	37	212	39,2%	17,5%
PASSOS	108	24	228	47,4%	10,5%
PIUMHI	41	22	75	54,7%	29,3%
POÇOS DE CALDAS	115	49	223	51,6%	22,0%
POUSO ALEGRE	183	64	300	61,0%	21,3%
SÃO LOURENÇO	190	71	481	39,5%	14,8%
SÃO SEBASTIÃO DO PARAÍSO	86	31	131	65,6%	23,7%
TRÊS CORAÇÕES	101	46	146	69,2%	31,5%
TRÊS PONTAS	69	38	104	66,3%	36,5%
VARGINHA	106	42	221	48,0%	19,0%
TOTAL MACRO SUL	1.432	546	2.811	50,9%	19,4%

¹ Leitos clínicos SUS com produção.

² A fórmula de cálculo da proporção de leitos clínicos ocupados é a somatória de todos os leitos ocupados (Leitos clínicos geral e exclusivos COVID) sobre a somatória de todos os leitos existentes (Leitos clínicos geral e exclusivos COVID).

³ A fórmula de cálculo da proporção ocupada por COVID é a somatória de todos os leitos ocupados por COVID sobre a somatória de todos os leitos existentes (Leitos clínicos geral e exclusivos COVID).

Fonte: SES/MG. BI interno. Consultado em 27/05/2021, proporção de ocupação de leitos relacionada à data de 26/05/2021 às 16 horas. Dados sujeitos à alterações ao longo do dia.

Tabela 03- Proporção de leitos de UTI por ocupação geral e ocupação COVID-19.

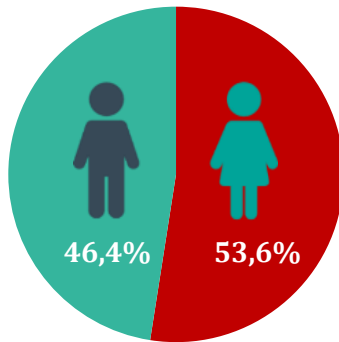
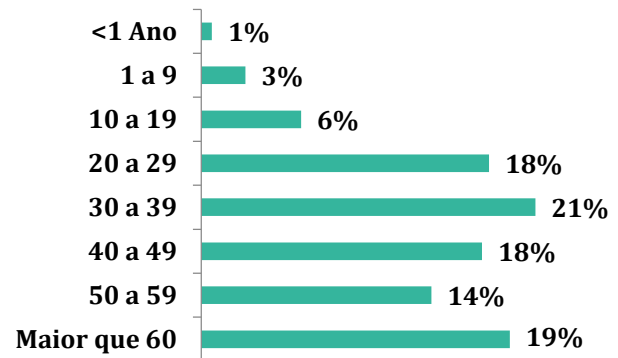
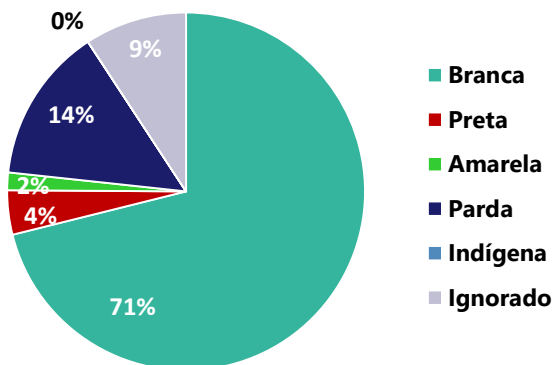
Município / Microrregião	Pacientes internados Leitos UTI SUS	Internados com CID COVID	Total Leitos ¹	% Leitos UTI Ocupados ²	% Leitos UTI COVID Ocupados ³
Alfenas	47	30	50	94,0%	100,0%
MICRO ALFENAS/MACHADO	47	30	50	94,0%	100,0%
Guaxupé	21	14	26	80,8%	82,4%
MICRO GUAXUPÉ	21	14	26	80,8%	82,4%
Itajubá	79	58	72	109,7%	100,0%
MICRO ITAJUBÁ	79	58	82	96,3%	100,0%
Lavras	28	19	37	75,7%	95,0%
MICRO LAVRAS	28	19	37	75,7%	95,0%
Passos	50	30	58	86,2%	100,0%
MICRO PASSOS	50	30	58	86,2%	100,0%
Piumhi	7	0	10	70,0%	0,0%
MICRO PIUMHI	7	0	10	70,0%	0,0%
Poços de Caldas	83	48	85	97,6%	96,0%
MICRO POÇOS DE CALDAS	83	48	85	97,6%	96,0%
Extrema	12	5	14	85,7%	100,0%
Pouso Alegre	53	30	53	100,0%	100,0%
Santa Rita do Sacupá	8	8	10	80,0%	80,0%
MICRO POUSO ALEGRE	73	43	77	94,8%	95,6%
Aiuruoca	10	10	10	100,0%	100,0%
Baependi	20	10	20	100,0%	100,0%
Itanhandu	10	10	10	100,0%	100,0%
São Lourenço	35	25	35	100,0%	100,0%
MICRO SÃO LOURENÇO	75	55	75	100,0%	100,0%
São Sebastião do Paraíso	23	9	30	76,7%	90,0%
MICRO SÃO SEBASTIÃO DO PARAÍSO	23	9	30	76,7%	90,0%
Três Corações	28	19	30	93,3%	95,0%
MICRO TRÊS CORAÇÕES	28	19	30	93,3%	95,0%
Boa Esperança	9	9	10	90,0%	90,0%
Três Pontas	19	10	20	95,0%	100,0%
MICRO TRÊS PONTAS	28	19	30	93,3%	95,0%
Varginha	71	40	76	93,4%	100,0%
MICRO VARGINHA	71	40	76	93,4%	100,0%
TOTAL MACRO SUL	613	384	666	92,0%	97,2%

¹ Leitos de UTI SUS com produção.

² A fórmula de cálculo do percentual de leitos de UTI ocupados é a somatória de todos os leitos ocupados (UTI Adulto Tipo II e exclusivos COVID) sobre a somatória de todos os leitos existentes (UTI Adulto Tipo II e exclusivos COVID).

³ A fórmula de cálculo do percentual de leitos de UTI COVID ocupados é a somatória de todos os leitos exclusivos COVID ocupados sobre a somatória de todos os leitos exclusivos COVID existentes.

Fonte: SES/MG. BI interno. Consultado em 27/05/2021, proporção de ocupação de leitos relacionada à data de 26/05/2021 às 16 horas. Dados sujeitos à alterações ao longo do dia. *SP: Leitos sem produção no dia avaliado.

4. PERFIL EPIDEMIOLÓGICO DA COVID-19 NA MACRORREGIÃO SUL**4.1 DISTRIBUIÇÃO DE CASOS CONFIRMADOS POR COVID-19 POR SEXO, IDADE, RAÇA/COR E COMORBIDADES.****POR SEXO****POR FAIXA ETÁRIA****RAÇA/COR**

Média de idade dos casos confirmados*: 42 anos

COMORBIDADE***SIM**

8%

NÃO

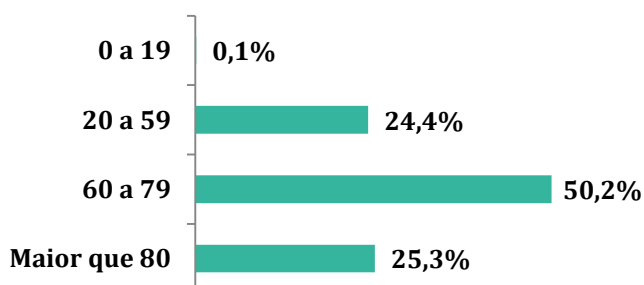
6%

N.I.

86%

*Dados parciais, aguardando atualização dos municípios.
N.I: Não informado

Fonte: Sala de Situação/SubVS/SES-MG; E-SUS VE; SIVEP-Gripe.
Dados parciais, sujeitos a alterações.
Atualizado em 27/05/2021.

4.2 DISTRIBUIÇÃO DOS ÓBITOS CONFIRMADOS POR COVID-19 POR SEXO, IDADE E RAÇA/COR E COMORBIDADES.**POR FAIXA ETÁRIA****POR SEXO**

44%



Feminino

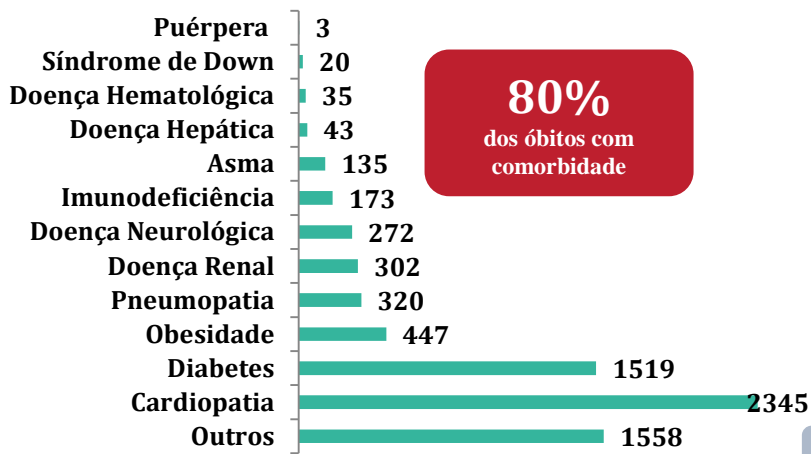
56%



Masculino

76%
com 60 anos ou mais

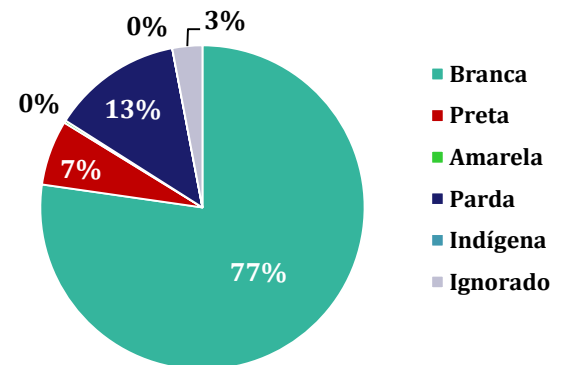
COMORBIDADE *



*Os casos que evoluíram a óbito podem ter mais de uma comorbidade. Do total de óbitos confirmados, 956 não tinham comorbidade.

Fonte: SIVEP-Gripe. Dados parciais, sujeitos a alterações. Atualizado em 27/05/2021.

RAÇA/COR



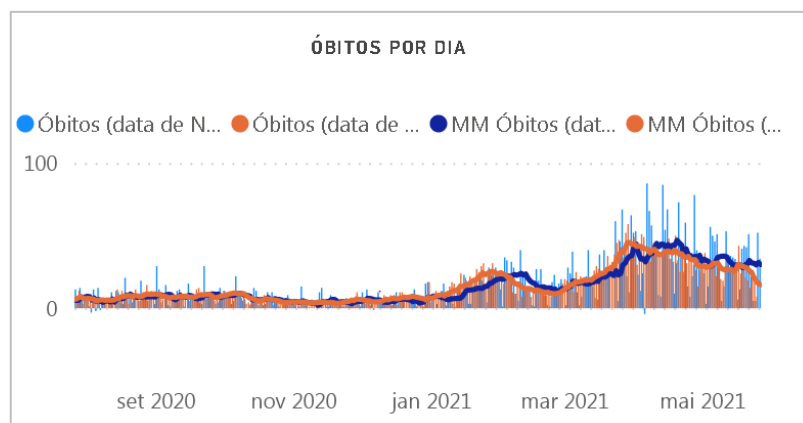
Nº DE MUNICÍPIOS COM ÓBITO



Letalidade
2,4%

4.3 DISTRIBUIÇÃO DOS ÓBITOS CONFIRMADOS POR COVID-19 POR DATA DE INÍCIO DE SINTOMAS E DATA DE OCORRÊNCIA DA MACRORREGIÃO SUL.

Gráfico 02- Óbitos confirmados por COVID-19, por data de notificação, data de ocorrência, e média móvel de 7 dias, Macrorregião Sul de Saúde-MG, 2020-2021.



Fonte: BI interno SES/MG . Consultado em 27/05/2021.

A análise de óbito por data de início de sintomas deve-se levar em consideração o tempo do início de sintomas até a morte, que em média é de 27 dias e mais o tempo da investigação e encerramento no sistema de informações. O mês de janeiro de 2021 havia sido o maior pico registrado desde o início da pandemia, contudo o mês de março ultrapassou esses índices até o momento.

4.4 NÚMERO DE REPRODUÇÃO MÉDIO (RT)

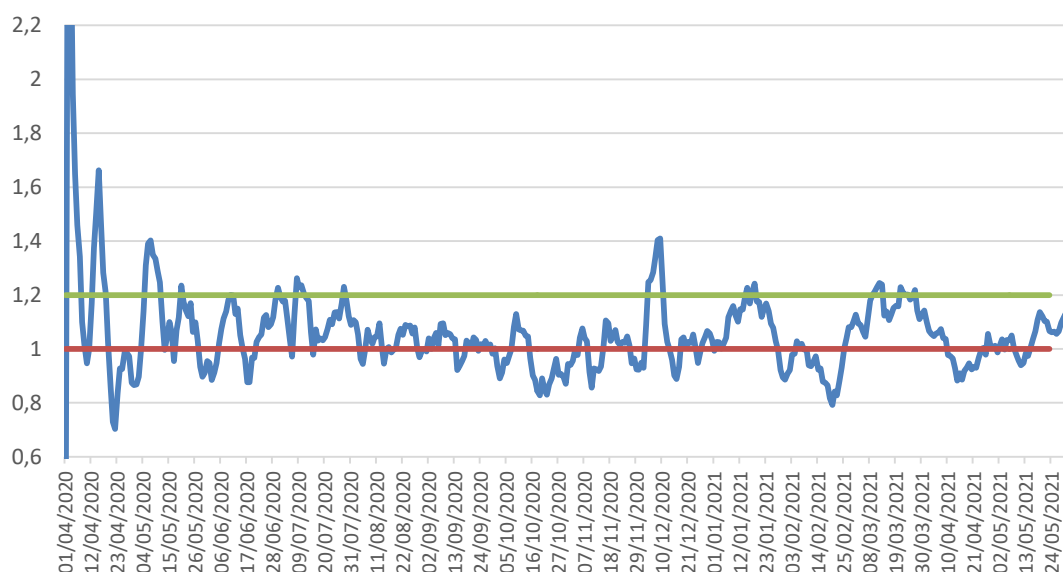
O R_t é uma medida estatística que simula a rapidez com que o vírus está sendo transmitido. É o número médio de pessoas que são infectadas por uma pessoa infecciosa. Se o R_t estiver acima de 1,0, o vírus se espalhará rapidamente. Quando R_t estiver abaixo de 1,0, o vírus irá parar de se espalhar. Dessa forma, calcular o (R_t) por macrorregião de saúde mostrará a taxa de reprodução efetiva do vírus calculada para cada localidade e permitirá estimar quantas infecções secundárias provavelmente ocorrerão a partir de uma única infecção em uma área específica.

Tendo em vista que o valor do R_t é sensível à aplicação de testes rápidos, optou-se por estimá-lo com base no número de internações por suspeita de covid-19 registrado no SUSFácilMG, diariamente. Valores de R_t até 1,0 são considerados "situação esperada", valores entre 1,0 e 1,2 são considerados como "situação de alerta" e para um R_t maior que 1,2, é considerada "situação crítica".

O gráfico 02 apresenta a evolução temporal do R_t calculado a partir do número de internações hospitalares de casos suspeitos de COVID-19 na macrorregião.

4.4.1 EVOLUÇÃO DO R_t DE INTERNAÇÕES POR SUSPEITA DE COVID-19 POR DATA, MACRORREGIÃO SUL-MG, 2021

Gráfico 03- Evolução temporal do Número de reprodução médio de internações por suspeita de COVID-19, Macrorregião Sul, 2020-2021.

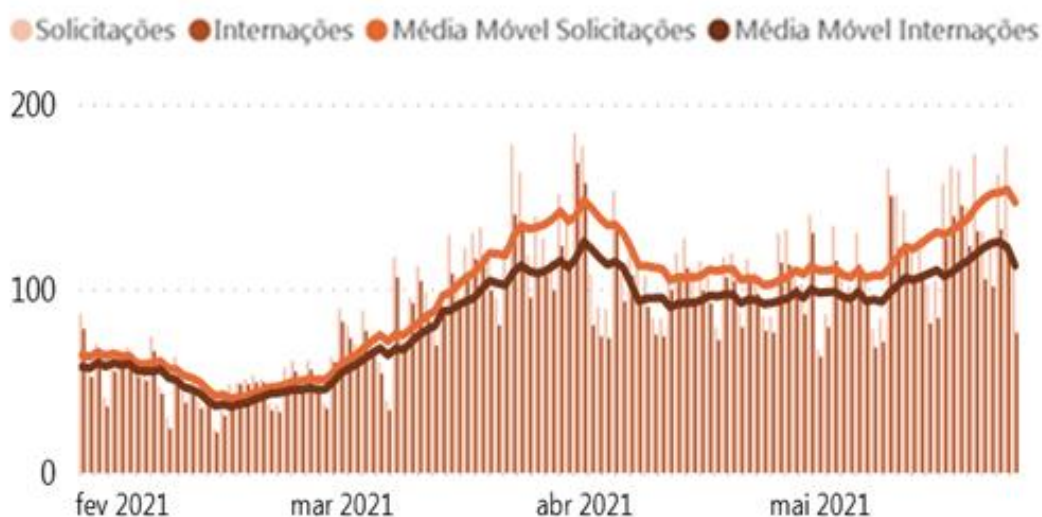


Fonte: SES/MG. Sala de situação. Consultado em 27/05/2021.

5. COMPARAÇÃO ENTRE INCIDÊNCIA E OCUPAÇÃO DE LEITOS UTI

Gráfico 04- Evolução do número de solicitações e Internações por suspeita de COVID-19 por dia , Macrorregião Sul de Saúde, 2020-2021.

Evolução do número de Solicitações e Internações por suspeita de COVID-19



Fonte: BI interno. SES-MG. Consultado em 27/05/2021.

6. INCIDÊNCIA, MORTALIDADE E LETALIDADE

7.1 INCIDÊNCIA, MORTALIDADE E LETALIDADE ACUMULADAS NAS MICRORREGIÕES DE SAÚDE

A tabela 4 mostra que a microrregião de saúde de Pouso Alegre permanece com a maior incidência de COVID, seguida por Três Pontas e São Lourenço. A microrregião de Itajubá apresenta a maior mortalidade do sul de Minas, seguida por São Sebastião do Paraíso e Pouso Alegre. As microrregiões de Itajubá e São Sebastião do Paraíso apresentam a maior letalidade, seguida por Poços de Caldas. Minas Gerais apresenta incidência 7559,3, mortalidade 186,8 (por 100.000 habitantes) e letalidade de 2,6% e o Brasil a incidência é de 7744,4 e mortalidade 216,2 (por 100.000 habitantes) e a taxa de letalidade é de 2,8%.

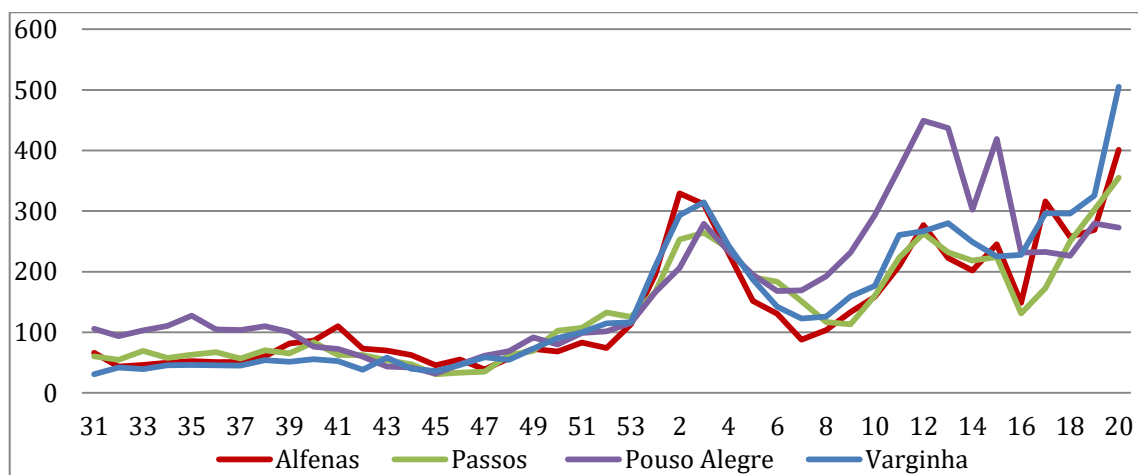
Tabela 04- Coeficientes de incidência, mortalidade e letalidade acumuladas por microrregião de residência, Macrorregião Sul de Saúde - MG.

Microrregião de Saúde	População	Casos Confirmados	Óbitos Confirmados	Incidência de COVID	Mortalidade por COVID	Letalidade por COVID
Alfenas/Machado	305.135	18.820	371	6.289,3	121,6	1,9
Guaxupé	147.552	9.537	161	6.572,6	109,1	1,7
SRS Alfenas	452.687	28.357	532	6.381,7	117,5	1,8
Cássia	51.201	2.981	83	5.984,3	162,1	2,7
Passos	213.311	13.177	353	6.342,9	165,5	2,6
Piumhi	77.631	5.215	135	6.891,6	173,9	2,5
São Sebastião do Paraíso	126.790	7.375	322	6.070,7	254,0	4,2
SRS Passos	468.933	28.748	893	6.320,9	190,4	3,0
Itajubá	206.914	12.656	553	6.383,8	267,3	4,2
Poços de Caldas	238.594	13.854	450	5.995,1	188,6	3,1
Pouso Alegre	553.940	50.043	1.058	9.225,0	191,0	2,1
SRS Pouso Alegre	999.448	76.553	2.061	7.865,7	206,2	2,6
Lavras	184.144	9.446	195	5.235,6	105,9	2,0
São Lourenço	265.888	18.875	402	7.250,0	151,2	2,1
Três Corações	134.229	8.443	224	6.456,9	166,9	2,6
Três Pontas	127.878	9.713	234	7.778,5	183,0	2,4
Varginha	201.639	13.901	280	7.032,9	138,9	2,0
SRS Varginha	913.778	60.378	1.335	6.753,6	146,1	2,2
Macrorregião Sul	2.834.846	194.036	4.821	7.014,7	170,1	2,4

Fonte: Painel COVID-19 MG/Sala de Situação/SubVS/SES/MG. Dados sujeitos à alteração. Consultado em 27/05/2021.
População: Fundação João Pinheiro 2020. Incidência e mortalidade por 100.000 habitantes.

7.3 EVOLUÇÃO DA INCIDÊNCIA POR REGIONAL DE SAÚDE

Gráfico 06- Coeficientes de incidência por COVID-19 por SRS de residência e semana epidemiológica (19/07/2020 a 22/05/2021), Macrorregião Sul de Saúde - MG.



Fonte: Planilha .XLSX Painel. Dados parciais, sujeitos a alterações. Atualizado em 27/05/2021.

6.2 INCIDÊNCIA NOS ÚLTIMOS 14 DIAS E PERCENTUAL DE VARIAÇÃO NAS MICRORREGIÕES DE SAÚDE

Tabela 05- Taxa de incidência em 14 dias e percentual de variação de incidência por microrregião de saúde, Macrorregião Sul de Saúde - MG, 2021.

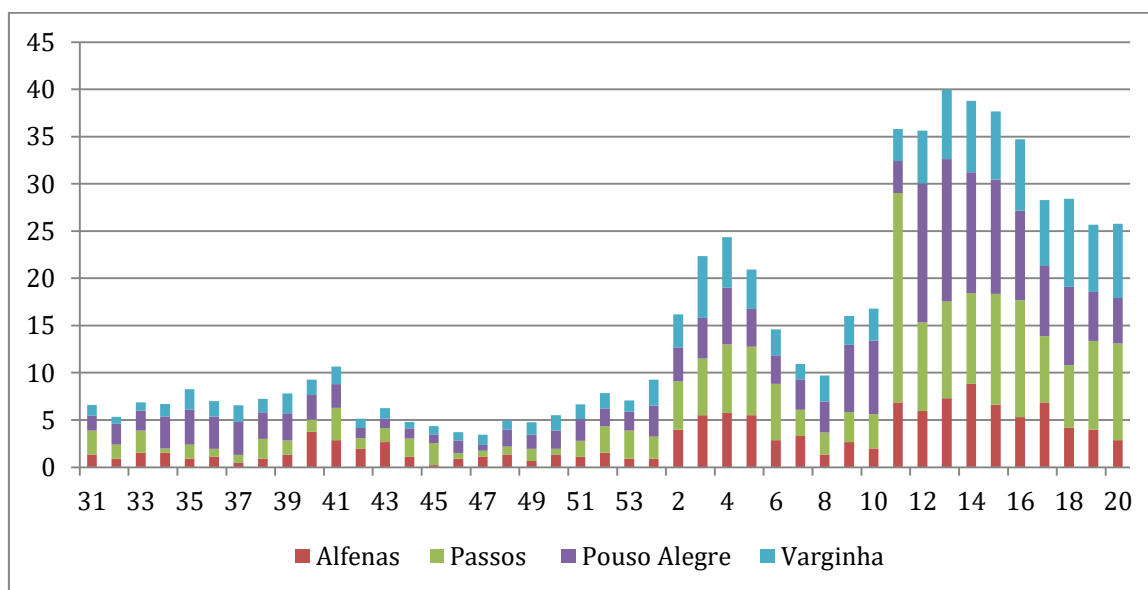
Microrregião de saúde	Casos na semana	População	Tx Incidência na semana	Casos na semana anterior	Tx Incidência na semana anterior	% Variação Incidência
Alfenas/Machado	1151	305.135	377,2	860	281,8	34%
Cássia	162	51.201	316,4	117	228,5	38%
Guaxupé	669	147.552	453,4	340	230,4	97%
Itajubá	411	206.914	198,6	321	155,1	28%
Lavras	880	184.144	477,9	247	134,1	256%
Passos	982	213.311	460,4	587	275,2	67%
Piumhi	337	77.631	434,1	280	360,7	20%
Poços de Caldas	668	238.594	280,0	582	243,9	15%
Pouso Alegre	2094	553.940	378,0	1724	311,2	21%
São Lourenço	877	265.888	329,8	905	340,4	-3%
São Sebastião do Paraíso	460	126.790	362,8	209	164,8	120%
Três Corações	615	134.229	458,2	401	298,7	53%
Três Pontas	677	127.878	529,4	387	302,6	75%
Varginha	960	201.639	476,1	583	289,1	65%
Macrorregião Sul	10.943	2.834.846	386,0	7.543	266,1	45%

*% Variação Incidência: 19/05 a 25/05 comparada 05/05 a 11/05.

Fonte: Planilha .XLSX Painel. Dados parciais, sujeitos a alterações. Atualizado em 27/05/2021.

7.4 EVOLUÇÃO DA MORTALIDADE POR REGIONAL DE SAÚDE

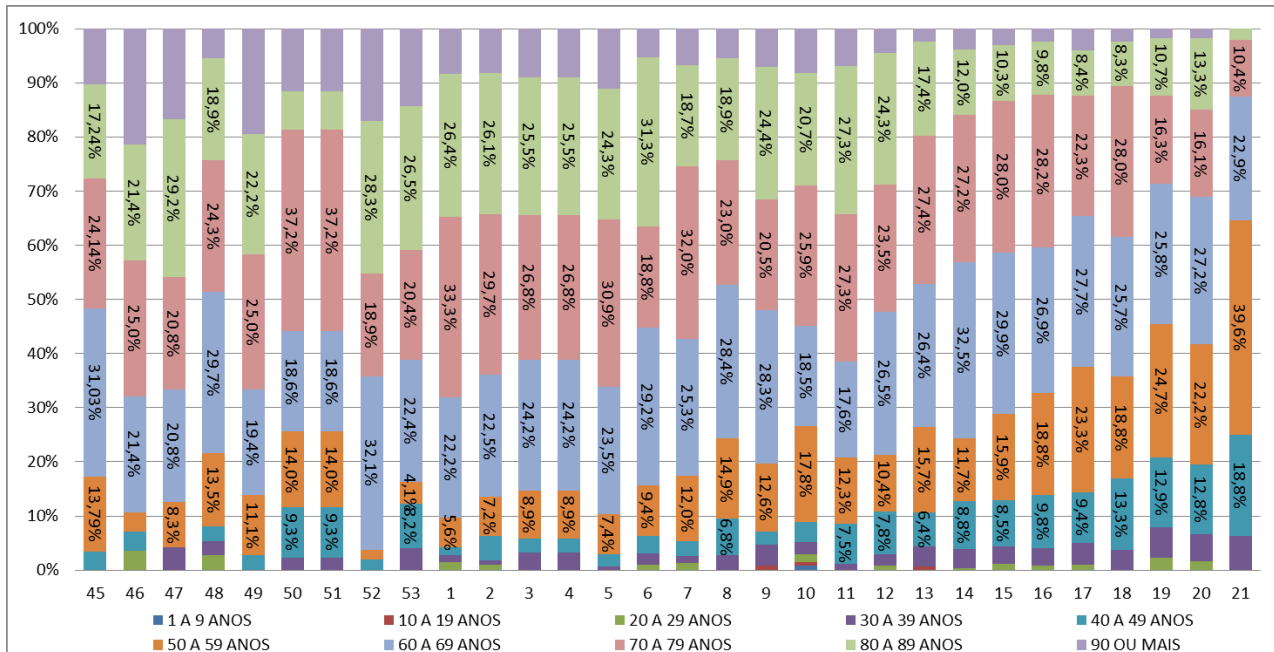
Gráfico 07- Taxa de mortalidade por COVID por SRS de residência e semana epidemiológica de ocorrência (19/07/2020 a 22/05/2021). Macrorregião Sul de Saúde, 2020-2021.



Fonte: SIVEP GRIPE. Consultado em 27/05/2021. Dados parciais, sujeitos a alterações.

7.5 EVOLUÇÃO DE ÓBITO POR FAIXA ETÁRIA:

Gráfico 08- Óbito de COVID por faixa etária e semana epidemiológica de ocorrência (01/11/2020 a 27/05/2021). Macrorregião Sul de Saúde, 2020-2021.



Fonte: Painel XLS Sistemas. Consultado em 27/05/2021. Dados parciais, sujeitos a alterações.

Observa-se redução de óbitos na faixa etária de 90 ou mais e 80 a 89 anos após a adoção da vacinação e tendência de ampliação de óbitos na faixa etária de 40 a 49 anos.

7. VIGILÂNCIA LABORATORIAL

7.1 EVOLUÇÃO DO COEFICIENTE DE POSITIVIDADE

A positividade é avaliada pelos exames de RT-PCR realizados pela Fundação Ezequiel Dias (FUNED-MG).

Gráfico 09- Evolução da positividade de RT-PCR semana epidemiológica de ocorrência (13/09/2020 a 27/05/2021). Macrorregião Sul de Saúde, 2020-2021.



Fonte: BI interno. SES-MG. Consultado em 27/05/2021.

8. VACINAÇÃO



Proporção de Doses Aplicadas em relação às que foram enviadas para os Municípios



Fonte: BI interno. SES-MG. Consultado em 27/05/2021.

960.332

Total de Doses Aplicadas

8.1 DADOS DA VACINAÇÃO NA MACRORREGIÃO SUL

8.2 STATUS DA VACINAÇÃO POR GRUPO POPULACIONAL NA MACRORREGIÃO SUL



Fonte: BI interno. SES-MG. Consultado em 27/05/2021.